

REZERWAT LUTOWO

Jest rezerwatem fitocenotycznym zbiorowisk leśnych powołanym Zarządzeniem Ministra Leśnictwa i Przemysłu Drzewnego z dnia 14 stycznia 1963 roku. Położony jest na terenie leśnictwa Gaj. Celem ochrony jest zachowanie ze względów naukowych i dydaktycznych fragmentu boru bagiennego. Drzewostan tworzy głównie sosna zwyczajna z domieszką brzozy omszonej. Na specjalną uwagę zasługuje liczna obecność w runie gatunku relikтового – bażyny czarnej. Rezerwat ten posiada aktualny plan ochrony zatwierdzony przez regionalnego Dyrektora Ochrony Środowiska w Bydgoszczy na okres 12.09.2012 - 11.09.2032. Powierzchnia całkowita rezerwatu - 19,39 ha.



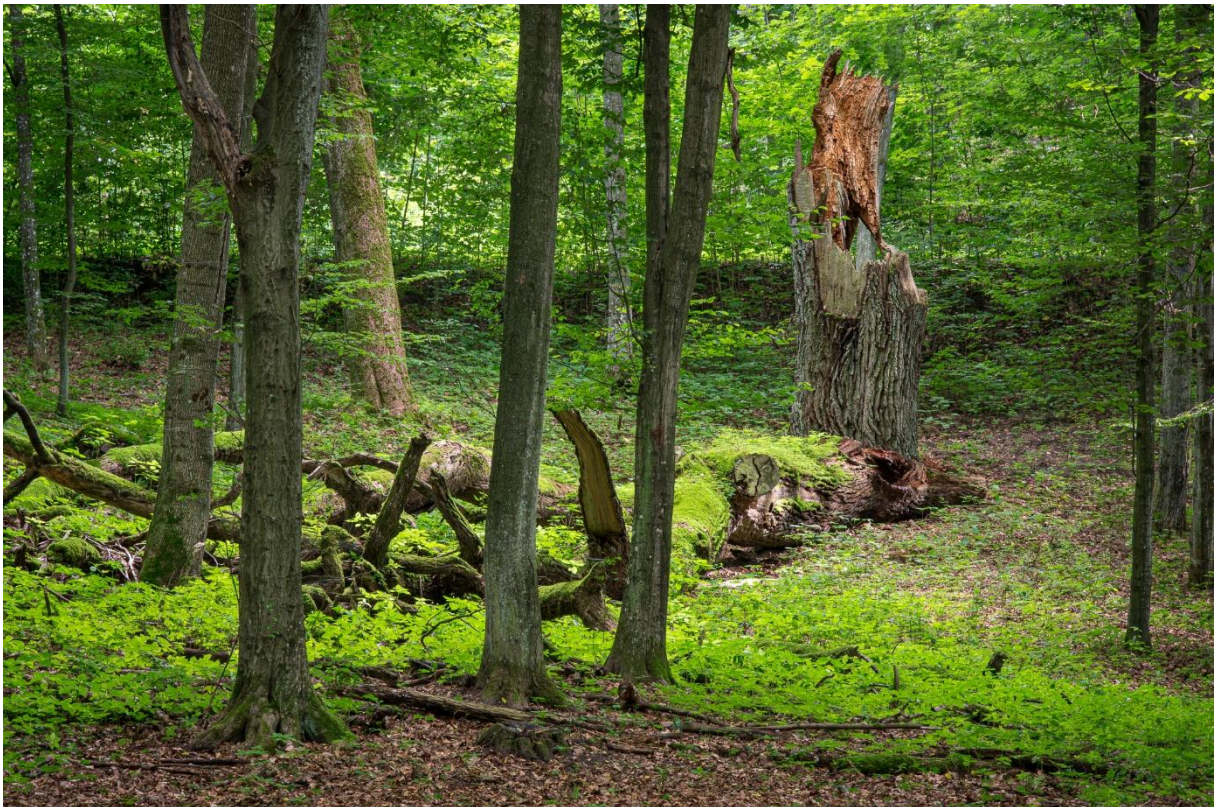
REZERWAT GAJ KRAJEŃSKI

Jest rezerwatem fitocenotycznym zbiorowisk leśnych utworzony mocą Zarządzenia Ministra Leśnictwa i Przemysłu Drzewnego z dnia 3 maja 1965 roku. Położony jest na terenie leśnictwa Gaj. Celem ochrony jest zachowanie ze względów naukowych i dydaktycznych fragmentu drzewostanu bukowo - dębowego na siedlisku łąkowym z charakterystycznym runem w którym spotkać można rośliny chronione tj. lilię złotogłów i wawrzyńka wilczyłyko. Rezerwat ten posiada aktualny plan ochrony zatwierdzony przez regionalnego Dyrektora Ochrony Środowiska w Bydgoszczy na okres 12.09.2012 - 11.09.2032. Powierzchnia całkowita rezerwatu - 10,04 ha.



REZERWAT BUCZYNA

Jest rezerwatem fitocenotycznym zbiorowisk leśnych powołanym Rozporządzeniem Wojewody Kujawsko-Pomorskiego Nr 247 / 00 z dnia 7 grudnia 2000 roku. Położony jest na terenie leśnictwa Gaj. Utworzono go, ze względów naukowych, dydaktycznych i krajobrazowych, w celu trwałego zachowania powierzchni leśnej z dorodnym drzewostanem bukowym. Cel ochrony: Utrzymanie naturalności fitocenoz żywej buczyny; utrzymanie możliwości rozwoju runa, populacji roślin rzadkich, chronionych i zagrożonych; zachowanie starodrzewia sosny i buka oraz drzew pomnikowych. Występują tu rośliny chronione: lilia złotogłów i wawrzynek wilczełyko. Rezerwat ten posiada aktualny plan ochrony zatwierdzony przez Regionalnego Dyrektora Ochrony Środowiska w Bydgoszczy na lata 28.12.2011 - 27.12.2031. Powierzchnia całkowita rezerwatu - 20,01 ha.



REZERWAT DĘBY KRAJEŃSKIE

Jest rezerwatem fitocenotycznym zbiorowisk leśnych powołanym Rozporządzeniem Wojewody Kujawsko-Pomorskiego Nr 247/00 z dnia 7 grudnia 2000 roku. Położony jest na terenie leśnictwa Gaj. Celem ochrony jest w nim trwałe zachowanie powierzchni leśnej o charakterystycznym typie siedliskowym. Występuje tutaj las grądowy z drzewostanem dębowo-bukowym. Rezerwat posiada wysokie walory naukowe, dydaktyczne i krajobrazowe. Rezerwat ten posiada aktualny plan ochrony zatwierdzony przez Regionalnego Dyrektora Ochrony Środowiska w Bydgoszczy na lata 14.12.2015 - 13.12.2035. Powierzchnia całkowita rezerwatu - 45,83 ha.

