



## Zarządzenie Nr 32/2023

Nadleśniczego Nadleśnictwa Przasnysz

z dnia 24 maja 2023 roku

zmieniające Zarządzenie Nr 11/2023 Nadleśniczego Nadleśnictwa Przasnysz z dnia 9 lutego 2023 r. w sprawie wprowadzenia Regulaminu organizacyjnego Nadleśnictwa Przasnysz

znak spr.: NP.012.3.2023

Na podstawie § 22 Statutu Państwowego Gospodarstwa Leśnego Lasy Państwowe, stanowiącego załącznik do Zarządzenia nr 50 Ministra Ochrony Środowiska, Zasobów Naturalnych i Leśnictwa z 18 maja 1994 roku w sprawie nadania Statutu PGL LP oraz Zarządzenia nr 90 Dyrektora Generalnego Lasów Państwowych z dnia 12 grudnia 2012 roku, znak: EO-014-24/2012 zarządzam co następuje :

### § 1

Z dniem 1 czerwca 2023 r. w załączniku do Zarządzenia Nr 11/2023 Nadleśniczego Nadleśnictwa Przasnysz z dnia 9.02.2023 r. tj.: **Regulaminie organizacyjnym Nadleśnictwa Przasnysz** wprowadza się następujące zmiany:

1) **W rozdziale II Organizacja wewnętrzna**, § 5 punkt 1 otrzymuje brzmienie:

1. Nadleśniczemu podlegają bezpośrednio:

- zastępca nadleśniczego,
- główny księgowy,
- inżynier nadzoru,
- sekretarz nadleśnictwa,
- komendant posterunku straży leśnej,
- stanowisko ds. pracowniczych,
- w zakresie wykonywania zadań służb BHP – St. specjalista SL ds. stanu posiadania i BHP,
- administrator systemu (pracownicy na innych stanowiskach w zakresie wykonywania funkcji administratora systemu),
- w zakresie ochrony informacji niejawnych oraz prowadzenia spraw obronnych – Komendant Posterunku Straży Leśnej,
- radca prawny.

2) **W rozdziale III Zakresy zadań**, § 17 otrzymuje brzmienie:

1. **Komendant Posterunku Straży Leśnej** bezpośrednio kieruje Posterunkiem Straży Leśnej.
2. **Komendant** Posterunku Straży Leśnej jest przełożonym strażników leśnych.
3. W razie potrzeby do pomocy w Posterunku Straży Leśnej kierowany jest podlesniczy z leśnictwa lub inny pracownik, wskazany przez nadleśniczego.

4. Do obowiązków komendanta Posterunku Straży Leśnej – z uwzględnieniem sprawowanej funkcji kierowniczej w Straży leśnej – należy bezpośrednio kierowanie pracą podległych pracowników, a także wykonywanie zadań strażnika leśnego.
  5. Komendant Posterunku Straży leśnej prowadzi sprawy związane z ochroną informacji niejawnych oraz całokształt spraw związanych z wykonywaniem zadań obronnych w nadleśnictwie.
  6. Podstawowym zadaniem strażników leśnych jest zapobieganie i zwalczanie przestępstw i wykroczeń w zakresie szkodnictwa leśnego oraz wykonywanie innych zadań związanych z ochroną mienia będącego w zarządzie Lasów Państwowych, w zasięgu terytorialnym nadleśnictwa.
  7. Strażnicy leśni w ramach działań z zakresu szkodnictwa leśnego ściśle współpracują z inżynierem nadzoru, leśniczymi i podleśniczymi.
  8. Komendant Posterunku Straży Leśnej prowadzi bieżącą współpracę z Krajowym Centrum Informacji Kryminalnych za pomocą systemu elektronicznego oraz ponosi odpowiedzialność za obieg dokumentów.
  9. W SILP Web komendant Posterunku Straży Leśnej akceptuje wnioski na urlopy wypoczynkowe podległych pracowników.
  10. Komendant Posterunku Straży Leśnej i strażnicy leśni mają za zadanie chronić powierzone mienie i użytkować je zgodnie z przeznaczeniem.
  11. Szczegółowe zakresy obowiązków służbowych pracowników Posterunku Straży Leśnej określa komendant Posterunku Straży Leśnej.
- 3) Zmianie ulega załącznik Nr 1 do Regulaminu Organizacyjnego Nadleśnictwa Przasnysz tj. Schemat organizacyjny Nadleśnictwa Przasnysz.

## § 2

Zarządzenie wchodzi w życie z dniem podpisania, z mocą obowiązywania od 1 czerwca 2023 r.

## § 3

Pozostałe zapisy Zarządzenia Nr 11/2023 Nadleśniczego Nadleśnictwa Przasnysz z dnia 9.02.2023 roku pozostają bez zmian.

## § 4

Zarządzenie wchodzi w życie z dniem podpisania.

### Załączniki:

- Załącznik Nr 1 – Schemat organizacyjny Nadleśnictwa Przasnysz

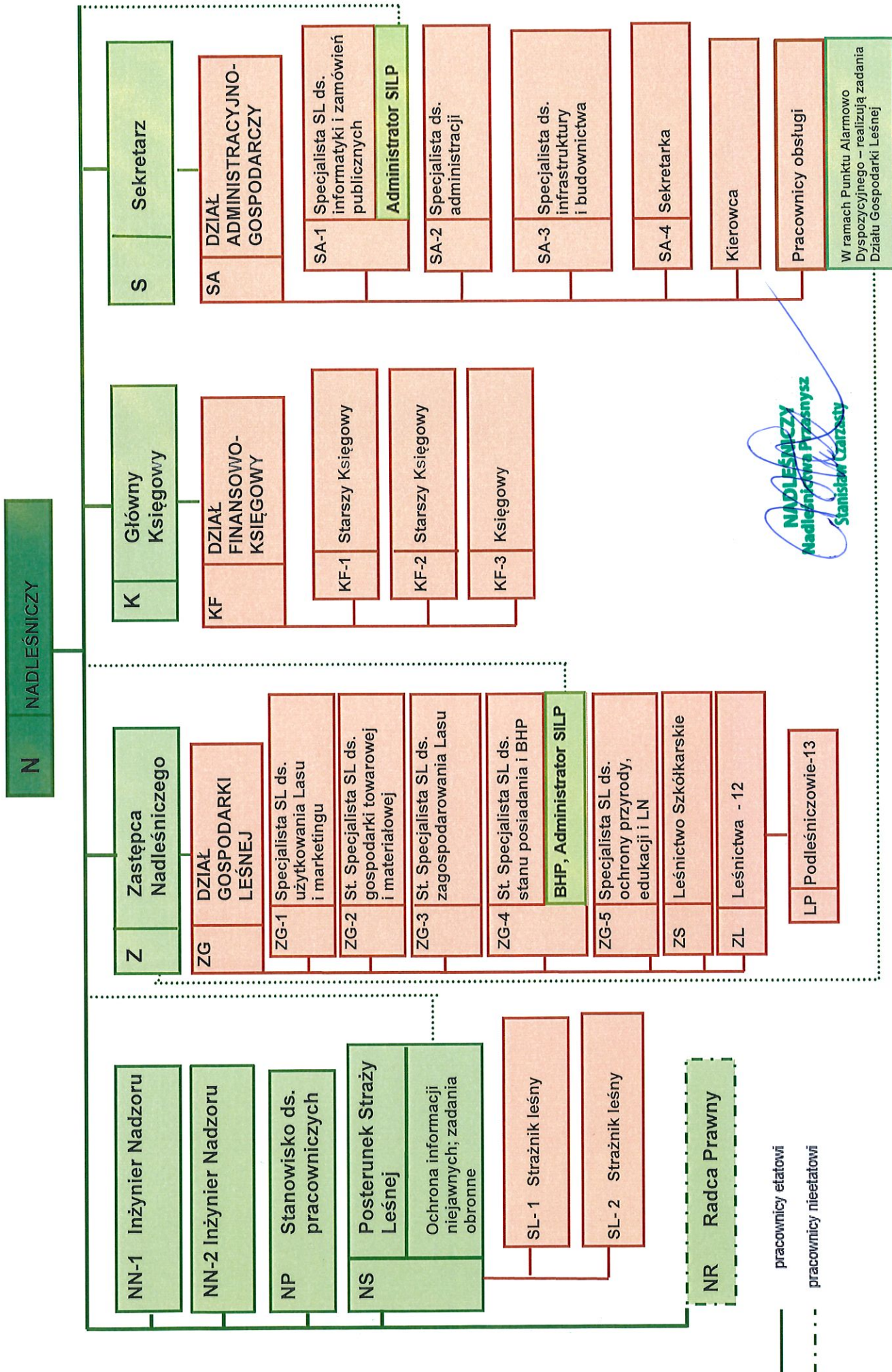
### Do wiadomości:

1. wszyscy pracownicy
2. a/a



**NADLEŚNICZY**  
Nadleśnictwa Przasnysz  
Stanisław Czazasty

## SCHEMAT ORGANIZACYJNY NADLEŚNICTWA PRZASNYSZ



FOR THE  
SECRETARY OF DEFENSE

WASHINGTON, D.C.