



Regionalna Dyrekcja Lasów Państwowych w Zielonej Górze

80  
1915-2025 LAT

## Narada Urzędniowa Nadleśnictwo Świebodzin

---

Informacja:

- o uzgodnieniu przez dyrektora RDLP z RDOŚ zakresu informacji wymaganych w PONŚ,
- o partycypacji społecznej w projekcie PUL.

Dariusz Kiewlicz  
Naczelnik Wydziału ZS  
RDLP w Zielonej Górze

Łagów, 24.03.2026 r.



# Zakres wymaganej informacji:

- uzgodnienie z RDOŚ w Gorzowie Wielkopolskim zakresu informacji wymaganych w *Prognozie oddziaływania na środowisko*,
- informacja o ew. potrzebie opracowania zakresu zadań ochronnych dla obszarów N2000,
- partycypacja społeczna w procesie tworzenia projektu PUL,
- Zespół Lokalnej Współpracy.





## Uzgodnienie z RDOŚ w Gorzowie Wielkopolskim zakresu informacji wymaganych w *Prognozie oddziaływania na środowisko*:



Plan urządzenia lasu w związku z art. 46 ustawy OOŚ\* oraz ze względu na potencjalną możliwość wystąpienia znaczącego oddziaływania niektórych ustaleń na cele i przedmioty ochrony obszarów Natura 2000 oraz na inne elementy środowiska, wymaga przeprowadzenia **strategicznej oceny oddziaływania projektu planu na środowisko**.

Jednym z elementów tej oceny jest opracowanie **Prognozy oddziaływania na środowisko** projektu PUL.

Prognoza zostanie opracowana zgodnie z art. 51 i 52 ustawy OOŚ z uwzględnieniem Ramowych wytycznych w sprawie zakresu i stopnia szczegółowości prognozy oddziaływania na środowisko planu urządzenia lasu z dnia 18 sierpnia 2011 r. (Dokument zaakceptowany i wprowadzony do stosowania w dniu 28 sierpnia 2013 r. przez Głównego Konserwatora Przyrody).



## Uzgodnienie z RDOŚ w Gorzowie Wielkopolskim zakresu informacji wymaganych w *Prognozie oddziaływania na środowisko*:



Zakres i stopień szczegółowości prognozy oddziaływania na środowisko wymaga uzgodnienia z RDOŚ

Obowiązek ten wynika z art. 53 Ustawy z dnia 3 października 2008 r. o udostępnianiu informacji o środowisku i jego ochronie, udziale społeczeństwa w ochronie środowiska oraz o ocenach oddziaływania na środowisko (Dz.U. 2024 poz. 1112),

*brzmienie art. 53:*

**Organ** opracowujący projekt, o którym mowa w art. 46 projekty wymagające przeprowadzenia strategicznej oceny oddziaływania na środowisko lub art. 47 wymóg przeprowadzenia strategicznej oceny oddziaływania na środowisko w przypadku innych dokumentów ust. 1, uzgadnia **z właściwymi organami**, o których mowa w art. 57, zakres i stopień szczegółowości informacji wymaganych w prognozie oddziaływania na środowisko.



# Uzgodnienie z RDOŚ w Gorzowie Wielkopolskim zakresu informacji wymaganych w *Prognozie oddziaływania na środowisko*:



Regionalna Dyrekcja Lasów Państwowych  
w Zielonej Górze



Zielona Góra, 20.01.2025 r.

Zn. spr.: ZS.6003.2.2025

Regionalny Dyrektor  
Ochrony Środowiska  
w Gorzowie Wielkopolskim  
ul. Jagiellończyka 13  
66-400 Gorzów Wielkopolski

Na podstawie art. 53 Ustawy z dnia 3 października 2008 r. o udostępnianiu informacji o środowisku i jego ochronie, udziale społeczeństwa w ochronie środowiska oraz o ocenach oddziaływania na środowisko (Dz.U. 2024 poz. 1112), zwanej dalej OOŚ, Regionalna Dyrekcja Lasów Państwowych w Zielonej Górze zwraca się z wnioskiem o uzgodnienie zakresu i stopnia szczegółowości informacji, wymaganych w prognozie oddziaływania na środowisko projektu planu urządzenia lasu dla Nadleśnictwa Świebodzin na lata 2028-2037.

Dokument ma 6 stron:  
przedstawia resume ochrony  
przyrody w nadleśnictwie i  
zawiera propozycje zakresu  
Prognozy, zał. mapy;  
publikacja:  
[Wykaz dokumentów  
zawierających informacje o  
środowisku - Lasy Państwowe  
Regionalna Dyrekcja Lasów  
Państwowych w Zielonej  
Górze - Portal Gov.pl](#)

[http://bazaooos.gdos.gov.pl/w  
eb/guest/home](http://bazaooos.gdos.gov.pl/w<br/>eb/guest/home)



# Uzgodnienie z RDOŚ w Gorzowie Wielkopolskim zakresu informacji wymaganych w *Prognozie oddziaływania na środowisko*:



REGIONALNA DYREKCJA OCHRONY ŚRODOWISKA W GORZOWIE WIELKOPOLSKIM

Gorzów Wlkp., dnia 23 stycznia 2025 r.

WPN.611.3.2025.MSZ

Pan  
**Jerzy Lokietko**

Dyrektor Regionalnej Dyrekcji  
Lasów Państwowych  
w Zielonej Górze  
~~/epuap/~~

Regionalny Dyrektor Ochrony Środowiska w Gorzowie Wielkopolskim, działając na podstawie art. 57 ust. 1 pkt 2 w związku z art. 53 ustawy z dnia 3 października 2008 r. o udostępnianiu informacji o środowisku i jego ochronie, udziale społeczeństwa w ochronie środowiska oraz o ocenach oddziaływania na środowisko (Dz. U. z 2024 r. poz. 1112 ze zm.), na skutek wniosku Dyrektora Regionalnej Dyrekcji Lasów Państwowych w Zielonej Górze z dnia 20 stycznia 2025 r. znak: ZS.6003.2.2025

## uzgadnia

zakres i stopień szczegółowości informacji wymaganych w prognozie oddziaływania na środowisko projektu planu urządzenia lasu dla Nadleśnictwa Świebodzin, na lata 2028-2037, zgodnie

publikacja:  
[Wykaz dokumentów zawierających informacje o środowisku - Lasy Państwowe Regionalna Dyrekcja Lasów Państwowych w Zielonej Górze - Portal Gov.pl](#)

<http://bazaooos.gdos.gov.pl/w eb/guest/home>



## Uzgodnienie z RDOŚ w Gorzowie Wielkopolskim zakresu informacji wymaganych w *Prognozie oddziaływania na środowisko*:



Dyrektor RDOŚ wskazał następujące rozszerzenia do zakresu Prognozy:

W art. 51 ust. 2 pkt 2 lit. e oraz art. 51 ust. 2 pkt 3 lit. a – w/cyt. ustawy:

- do sporządzenia prognozy zaleca się zwrócenie szczególnej uwagi na aspekt identyfikacji zagrożeń, oceny ich istotności oraz możliwości ograniczenia lub eliminacji w odniesieniu do dziko występujących populacji gatunków zwierząt będących przedmiotem zainteresowania Wspólnoty Europejskiej oraz chronionych gatunków ptaków i ich siedlisk w zasięgu oddziaływania projektu planu urządzania lasu,
- a także dokonanie szczegółowej analizy zgodności planowanych zabiegów gospodarczych z ustaleniami obowiązujących planów zadań ochronnych dla obszarów Natura 2000.



# Informacja o ew. potrzebie opracowania zakresu zadań ochronnych dla obszarów Natura 2000



W zasięgu gruntów zarządzanych przez Nadleśnictwo Świebodzin znajdują się tereny wchodzące w skład obszarów Natura 2000, dla których wykonywane są działania ochronne zgodnie z obowiązującymi PZO.

lp.	Kod obszaru	Nazwa	Pow. ogólna [ha]	Pow. w zasięgu teryt. N-ctwa [ha]	Pow. w zarz. N-ctwa [ha]	Data zatwierdzenia PZO
1	PLH080008	Buczyny Łagowsko-Sulęcińskie	6771,02	2320,58	1910,64	07.04.2014 r. z późn. zm. 18.05.2016 r.
2	PLH080001	Dolina Leniwej Obry	7137,66	1294,26	653,82	24.03.2014 r.
3	PLH080003	Nietoperek	7377,37	932,71	231,31	22.08.2018 r.
4	PLH080042	Stara Dąbrowa w Korytach	1630,39	585,61	577,5	16.02.2021 r.
Łącznie:			22916,14	5133,16	3373,27	-



## Informacja o ew. potrzebie opracowania zakresu zadań ochronnych dla obszarów Natura 2000



W związku ze zmianą Ustawy z dnia 13 lipca 2023 r. o zmianie ustawy o udostępnianiu informacji o środowisku i jego ochronie, udziale społeczeństwa w ochronie środowiska oraz o ocenach oddziaływania na środowisko oraz niektórych innych ustaw (Dz.U. 2023 poz. 1890), **nie ma możliwości opracowania zadań ochronnych** (ZO) w planach urządzenia lasu (PUL) dla obszarów N2000, które **mają ustanowione PZO** zarządzeniem dyrektora RDOŚ. PZO te zachowują moc **bezterminowo**, bez względu na to czy minął już okres ich pierwotnego 10-letniego obowiązywania.



# Informacja o ew. potrzebie opracowania zakresu zadań ochronnych dla obszarów Natura 2000



Ujęcie w PUL na lata 2028-2037 Nadleśnictwa Świebodzin zadań ochronnych dotyczących tej jednostki w obszarach Natura 2000 odbywać się będzie poprzez implementację zapisów w istniejących planach zadań ochronnych obszarów Natura 2000: „Buczyny Łagowsko-Sulęcińskie” (PLH080008), „Dolina Leniwej Obry” (PLH080001), „Nietoperek” (PLH080003) oraz „Stara Dąbrowa w Korytach” (PLH080042).



# Partycypacja społeczna w procesie tworzenia projektu PUL



Postępowanie w sprawie opracowania projektu planu urządzenia lasu wymaga **zapewnienia udziału** społeczeństwa w procesie podejmowania decyzji w odniesieniu do środowiska.

**Wymaga to dostępu do informacji oraz umożliwienia udziału w spotkaniach organizowanych w toku prac urządzeniowych.**



Lasy Państwowe

# Po co partycypacja społeczna?



Regionalna Dyrekcja  
Lasów Państwowych w Zielonej Górze

80  
lat LAS





Las Państwowe

# Po co partycypacja społeczna?



Regionalna Dyrekcja  
Lasów Państwowych w Zielonej Górze

80  
lat LAS





# Partycypacja społeczna w procesie tworzenia projektu PUL



- 1) zaproszenie przez **nadleśniczego** przedstawicieli samorządów, instytucji i stowarzyszeń, przedsiębiorców leśnych oraz osób i organizacji zainteresowanych gospodarką leśną i ochroną przyrody do prac w **zespolu lokalnej współpracy**;
- 2) podanie informacji, na co najmniej 30 dni przed zwołaniem NU, do publicznej wiadomości w **BIP RDLP** oraz na stronie internetowej **nadleśnictwa**, o przystąpieniu do sporządzenia projektu PUL wraz z prognozą oddziaływania tego planu na środowisko oraz o przewidywanym terminie zwołania **NU** i możliwości udziału społeczeństwa;
- 3) podanie, bezpośrednio po podpisaniu przez dyrektora RDLP **protokołu** z NU, do publicznej wiadomości w BIP RDLP oraz na stronie internetowej nadleśnictwa „Założeń do planu urządzenia lasu” oraz informacji o sposobie, miejscu i terminie (co najmniej 21 dni od podania do publicznej wiadomości) składania uwag oraz wniosków do tych założeń;



# Partycypacja społeczna w procesie tworzenia projektu PUL



- 4) podanie informacji, na co najmniej 30 dni przed zwołaniem **NPP**, do publicznej wiadomości w BIP RDLP oraz na stronie internetowej nadleśnictwa, o zwołaniu narady projektu planu urządzenia lasu, będącej etapem konsultacji społecznych;
- 5) podanie informacji, bezpośrednio po podpisaniu przez dyrektora RDLP **protokołu** z NPP, do publicznej wiadomości w BIP RDLP oraz na stronie internetowej nadleśnictwa, o terminie i miejscu udostępnienia „Projekt planu urządzenia lasu” dla nadleśnictwa, o sposobie, miejscu, jak też terminie (co najmniej **21 dni** od podania do publicznej wiadomości) składania uwag i wniosków do „Projektu...”, oraz o właściwości dyrektora RDLP do rozpatrywania tych uwag i wniosków; udostępniony „Projekt planu urządzenia lasu” zawiera opisanie ogólne, wydruki opisów taksacyjnych oraz map; całość dokumentacji udostępnia się w wersji elektronicznej.



# Partycypacja społeczna w procesie tworzenia projektu PUL



6) podanie – niezwłocznie po zatwierdzeniu projektu planu urządzenia lasu przez ministra właściwego ds. środowiska – do publicznej wiadomości w BIP RDLP oraz na stronie internetowej nadleśnictwa przedmiotowej informacji wraz z podsumowaniem i uzasadnieniem, o którym mowa w art. 55 ust. 3 ustawy o udostępnianiu informacji o środowisku i jego ochronie, udziale społeczeństwa w ochronie środowiska oraz o ocenach oddziaływania na środowisko.

Spółeczeństwo ma również możliwość, niezależnie od powyższego, uczestniczenia w strategicznej ocenie oddziaływania na środowisko, zgodnie z przepisami działu III ustawy o udostępnianiu informacji o środowisku i jego ochronie, udziale społeczeństwa w ochronie środowiska oraz o ocenach oddziaływania na środowisko.



# LASY O ZWIĘKSZONEJ FUNKCJI SPOŁECZNEJ

- Zarządzeniem nr 58 z dnia 5 lipca 2022 r. Dyrektor Generalny Lasów Państwowych zobowiązał do:
- wyznaczania lasów o zwiększonej funkcji społecznej w nadleśnictwach (strefy intensywnego i zrównoważonego wpływu),
- określenia kierunków i sposobów gospodarowania, ochrony i udostępniania lasów „społecznych”,
- lasy ozfs to przede wszystkim:
  - ✓ lasy intensywnie użytkowane rekreacyjnie (morze, góry, jeziora),
  - ✓ lasy wokół ośrodków wypoczynkowych,
  - ✓ lasy uzdrowiskowe (strefy A, B),
  - ✓ lasy wokół miast i osiedli mieszkaniowych.
- zakwalifikowanie LOZFS do odrębnego gospodarstwa.



Regionalna Dyrekcja  
Ochrony Środowiska w Zielonej Górze

80  
LECI LAT



Regionalna Dyrekcja  
Ochrony Środowiska w Zielonej Górze

80  
LECI LAT



# WZGÓRZA PIASTOWSKIE SINGLETRACK



Regionalna Dyrekcja Lasów Państwowych w Zielonej Górze

- 1 Złobica**  
12 km  
100 m  
100 m
- 2 Alchibista**  
14 km  
100 m  
100 m
- 3 Czarna**  
12 km  
100 m  
100 m



Ważne informacje:  
- Maksymalna wysokość: 100 m  
- Minimalna wysokość: 100 m  
- Długość trasy: 100 km

Opis trasy:  
- Trasa jest przeznaczona dla biegaczy i rowerzystów.  
- Trasa jest w całości asfaltowa.

Ważne informacje:  
- Trasa jest przeznaczona dla biegaczy i rowerzystów.  
- Trasa jest w całości asfaltowa.





Regionalna Dyrekcja  
Lasów Państwowych w Zielonej Górze

80  
1917-2017 LAT



# LASY O ZWIĘKSZONEJ FUNKCJI SPOŁECZNEJ

- Zasady gospodarowania:

- ✓ zachowanie estetyki krajobrazu, spowalnianie zmian przy jednoczesnym zachowaniu trwałości lasu i zdolności do pełnienia funkcji społecznych,
- ✓ spowolniona (częściowa) wymiana pokoleniowa,
- ✓ podejmowanie działań dla wzbogacenia i zróżnicowania struktury piętrowej, wiekowej i gatunkowej,
- ✓ odnowienia naturalne, małoinwazyjne przygotowanie gleby,
- ✓ dbałość o stan zdrowotny,
- ✓ odtwarzanie śródleśnych zbiorników wodnych, cieków, bagien,
- ✓ pozostawianie i kształtowanie stref ekotonów, okrajków,
- ✓ niekonfliktowe terminy wykonywania zabiegów gospodarczych,
- ✓ technologie ręczne lub lekki sprzęt,
- ✓ niekonfliktowe miejsca tymczasowego składowania drewna,
- ✓ elementy infrastruktury edukacyjnej i turystycznej, zachowujące leśny charakter obszaru.



Lasy Państwowe

# SPOWOLNIONA WYMIANA POKOLENIOWA



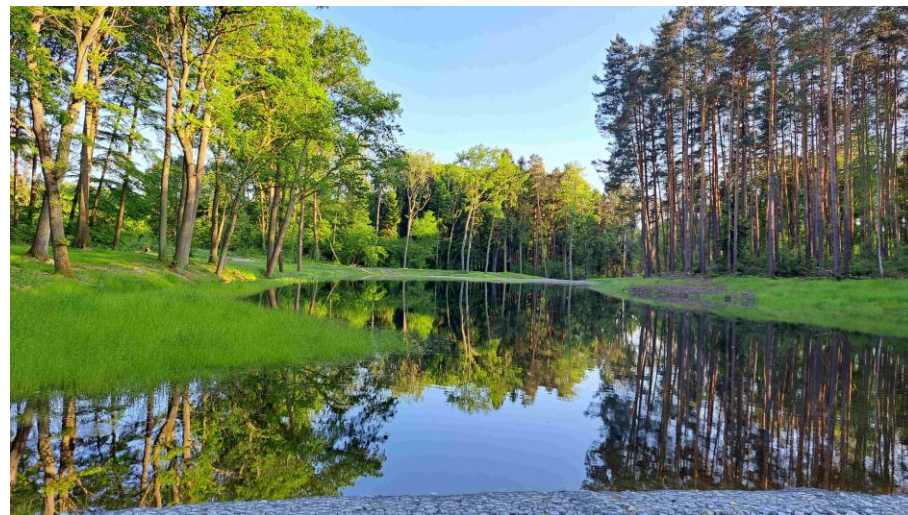
Regionalna Dyrekcja  
Lasów Państwowych w Zielonej Górze

80  
LECI LAT





# ODTWARZANIE ZBIORNIKÓW WODNYCH



# SZLAKI ROWEROWE, TURYSTYCZNE, SPACEROWE



# DRZEWO KAPLICZKOWE



Regionalna Dyrekcja  
Lasów Państwowych w Zielonej Górze

80  
LECI LAT

INNE RYTUAŁY?





# LASY O ZWIĘKSZONEJ FUNKCJI SPOŁECZNEJ - ONOL

- Zasady gospodarowania:
  - ✓ modyfikacje gospodarki leśnej, wyłączenie z użytkowania lub ograniczenie użytkowania służące wzmocnieniu odpowiednich funkcji społecznych
- Funkcje społeczne
  - ✓ miejsce rekreacji i turystyki,
  - ✓ tożsamość kulturowa,
  - ✓ tradycyjny krajobraz leśny jako walor kulturowy,
  - ✓ naturalny charakter postrzeganego krajobrazu (lasy wokół osiedli mieszk. i OWP),
  - ✓ zachowanie walorów mikroklimatycznych (lasy uzdrowiskowe),
  - ✓ ochrona (przed hałasem, przed zanieczyszczeniami i odorami),
  - ✓ retencyjna i przeciwpowodziowa (utrzymanie gleb organicznych, lasów zboczowych)



# LASY O ZWIĘKSZONEJ FUNKCJI SPOŁECZNEJ - ONOL

- Cele społeczne:

- ✓ ciągłość przestrzenna leśnej pokrywy terenu,
- ✓ „las spokojny” – brak wizualnego wrażenia masowych cięć, preferowanie rębni złożonych, punktowego przygotowania gleby,
- ✓ **wrażenie dzikości** (naturalny wygląd wybranych połaci), minimalizowanie ogrodzeń, pozostawianie martwego drewna,
- ✓ wysoki udział dojrzałych drzewostanów, podwyższanie indywidualnego wieku rębności,
- ✓ dostępność szlaków, ścieżek spacerowych, ich dobry stan,
- ✓ różnorodność wizualna (zróznicowanie wiekowe i strukturalne),
- ✓ nasycenie krajobrazu drzewami **okazałymi, biocenotycznymi**,

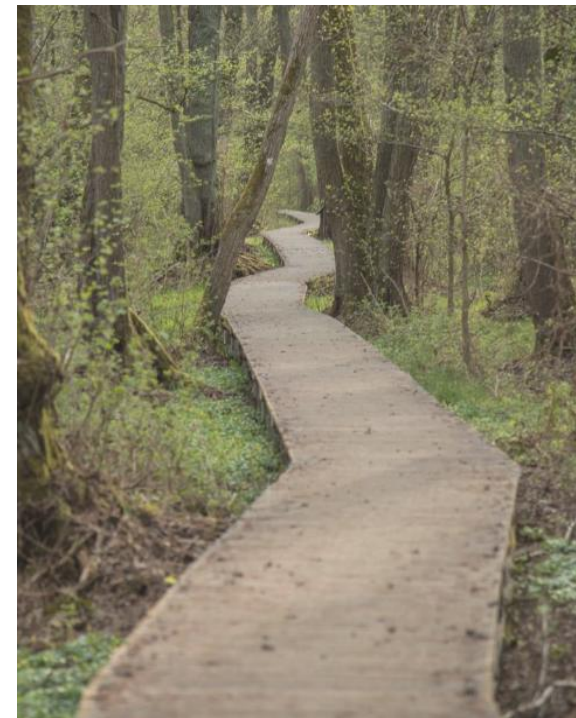
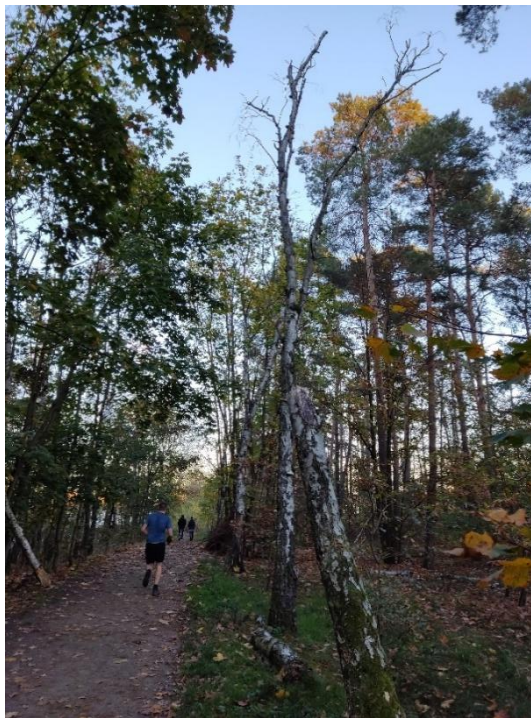


# LASY O ZWIĘKSZONEJ FUNKCJI SPOŁECZNEJ



## Kolizje celów:

- ✓ lasy czy parki leśne,
- ✓ naturalny przebieg procesów (dzikość lasu) czy dostępność i bezpieczeństwo przeciwpożarowe,
- ✓ otuliny wzdłuż dróg i ścieżek a bezpieczeństwo ich użytkowników,
- ✓ ochrona przyrody czy funkcje społeczne?





# CO KTO WOLI?





Lasy Państwowe

# PRIORYTETY...



Regionalna Dyrekcja  
Lasów Państwowych w Zielonej Górze

80  
LECI LAT





# ZESPÓŁ LOKALNEJ WSPÓŁPRACY



- Nadleśniczy zaprosił przedstawicieli samorządów, instytucji i stowarzyszeń, przedsiębiorców leśnych oraz osób i organizacji zainteresowanych gospodarką leśną i ochroną przyrody do prac w zespole lokalnej współpracy;
- oprócz kierowanych imiennie zaproszeń informację o naborze do ZLW umieszczono również na stronie internetowej nadleśnictwa;
- w wyniku tych działań nadleśniczy zawnioskował do dyrektora RDLP w Zielonej Górze o powołanie zespołu lokalnej współpracy;
- dyrektor powołał Zespół Lokalnej Współpracy dla Nadleśnictwa Świebodzin Decyzją nr 115 z dnia 1.12.2025 r.,
- w skład zespołu weszło 23 osoby; przedstawiciele: samorządów, wojska, policji, szkół, kół łowieckich, fundacji, ZPKWL, ZHP, RDOŚ i niezrzeszone osoby prywatne.



# ZESPÓŁ LOKALNEJ WSPÓŁPRACY



- ZLW jest zespołem opiniodawczo-konsultacyjnym dla proponowanych ustaleń projektu planu urządzenia lasu Nadleśnictwa Świebodzin, w szczególności w zakresie wyznaczenia i ustalenia sposobów zagospodarowania lasów o zwiększonej funkcji społecznej
- ZLW ma możliwość uczestnictwa w komisjach i odbiorach związanych z opracowaniem projektu PUL, na które składają się:
  - a) posiedzenie Narady Urzędzeniowej
  - b) terenowe odbiory prac urzędzeniowych,
  - c) uzgodnienia planu cięć rębnych na 10-lecie objęte planem,
  - d) posiedzenie Narady Projektu Planu.
- lista członków ZLW nie jest zamknięta.



# ZESPÓŁ LOKALNEJ WSPÓŁPRACY



- Ponadto ZLW może składać opinie i uwagi na każdym etapie opracowywania projektu PUL,
- Nadleśniczy Nadleśnictwa Świebodzin zwołuje w razie potrzeby dodatkowe spotkania przedstawicieli zleceniodawcy i wykonawcy projektu PUL z Zespołem Lokalnej Współpracy w celu omówienia ważnych założeń planu mogących mieć wpływ na zagospodarowanie lasów o zwiększonej funkcji społecznej.
- Komunikacja ZLW z Nadleśnictwem Świebodzin odbywa się zasadniczo poprzez pocztę elektroniczną. Wszystkie spotkania ZLW będą dokumentowane protokołem.
- Sekretarzem ZLW jest Pani Katarzyna Mackiewicz.



Las Państwowe

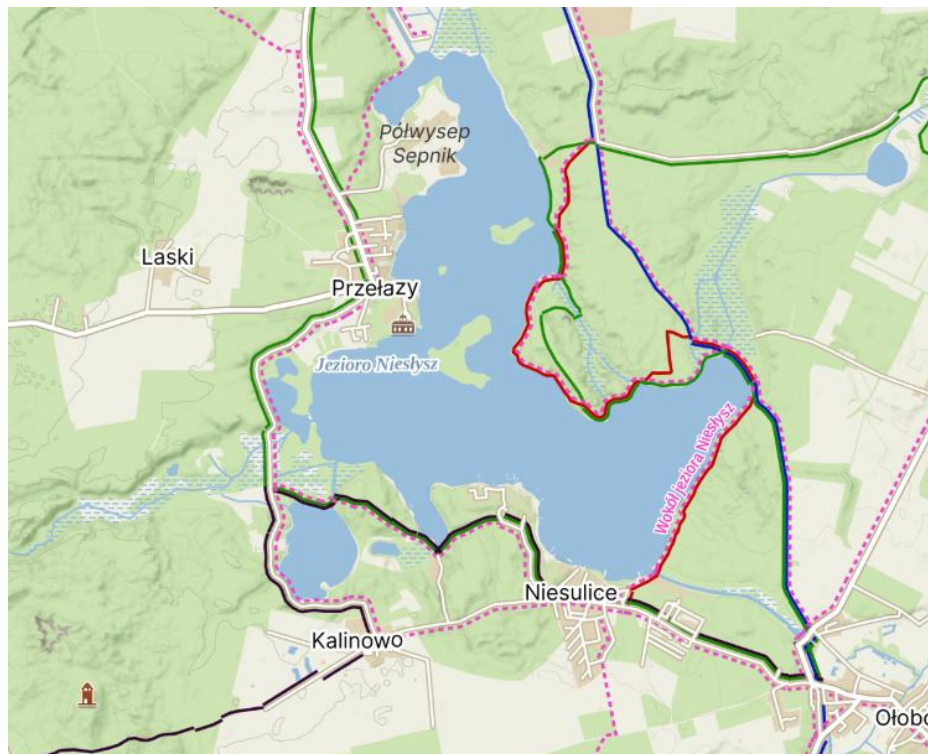
# PROPOZYCJE LASÓW SPOŁECZNYCH w Nadleśnictwie Świebodzin



Regionalna Dyrekcja  
Lasów Państwowych w Zielonej Górze

80  
lat LAT

Jeziro Niesłysz



[www.lasy.gov.pl](http://www.lasy.gov.pl)



Lasy Państwowe

# PROPOZYCJE LASÓW SPOŁECZNYCH w Nadleśnictwie Świebodzin



Regionalna Dyrekcja  
Lasów Państwowych w Zielonej Górze

80  
lat  
LAT

jezioro  
Niesłysz



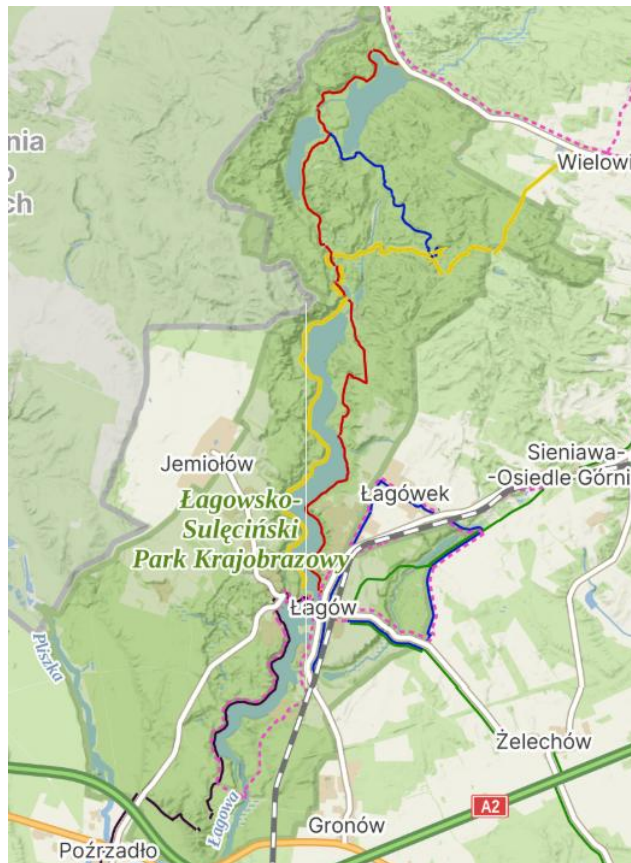
[www.lasy.gov.pl](http://www.lasy.gov.pl)



# PROPOZYCJE LASÓW SPOŁECZNYCH



okolice Łagowa





Lasy Państwowe

# PROPOZYCJE LASÓW SPOŁECZNYCH w Nadleśnictwie Świebodzin



Regionalna Dyrekcja  
Lasów Państwowych w Zielonej Górze

80  
lat  
LASY

okolice  
Łagowa



[www.lasy.gov.pl](http://www.lasy.gov.pl)



Las Państwowy

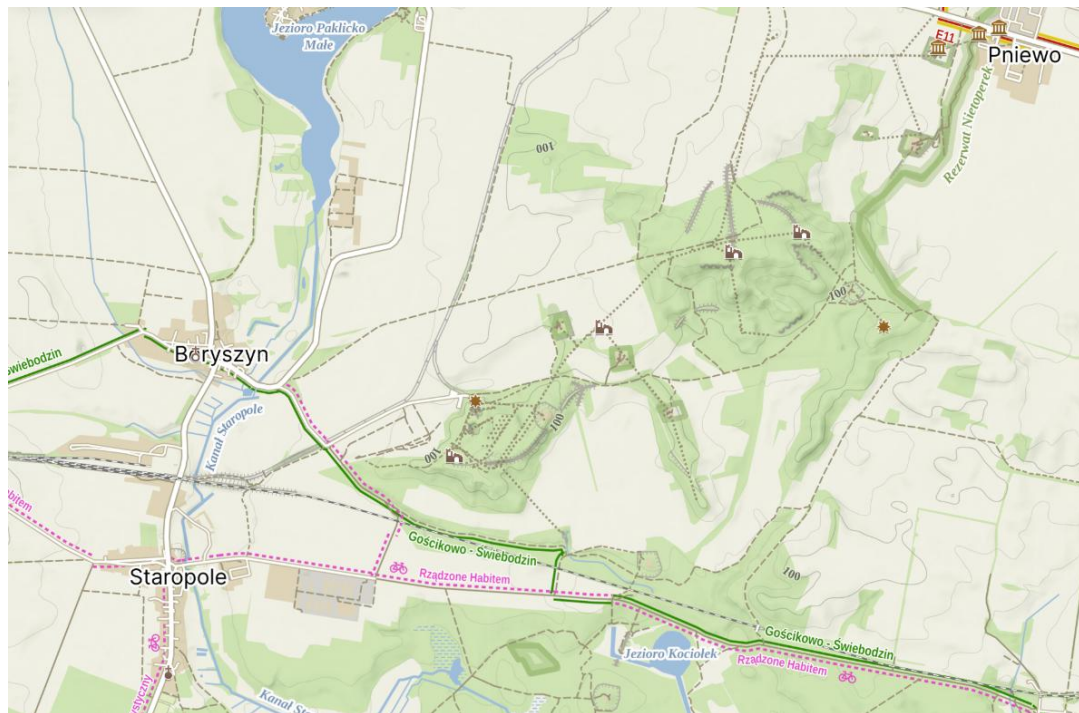
# PROPOZYCJE LASÓW SPOŁECZNYCH w Nadleśnictwie Świebodzin



Regionalna Dyrekcja  
Lasów Państwowych w Zielonej Górze

80  
lat  
LAS

Międzyrzecki  
Rejon  
Umocniony





Las Państwowe

# PROPOZYCJE LASÓW SPOŁECZNYCH w Nadleśnictwie Świebodzin



Regionalna Dyrekcja  
Lasów Państwowych w Zielonej Górze

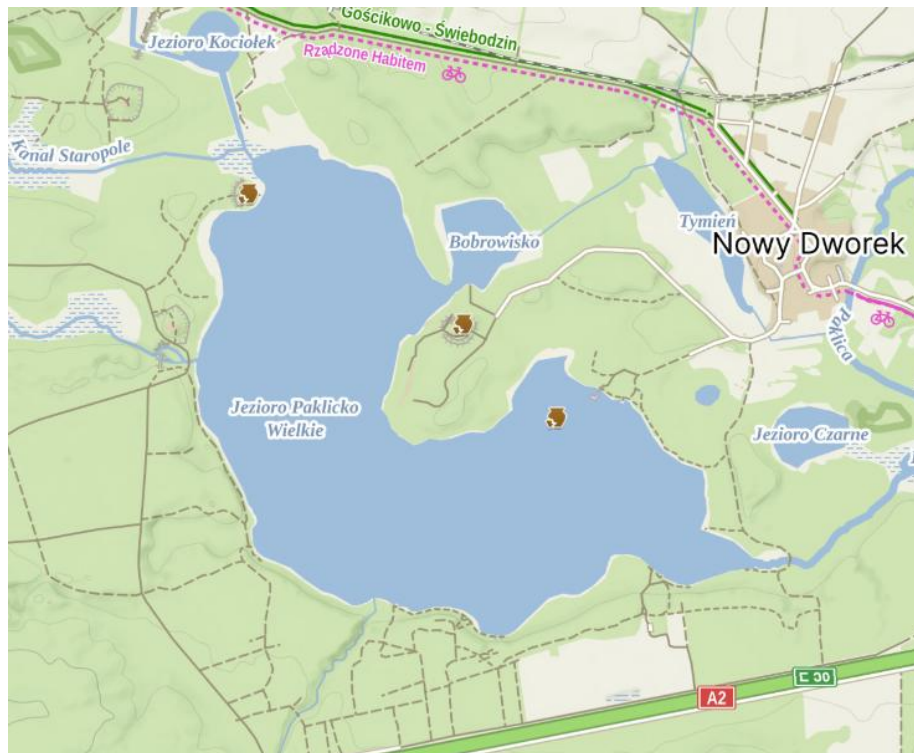
80  
lat LAT

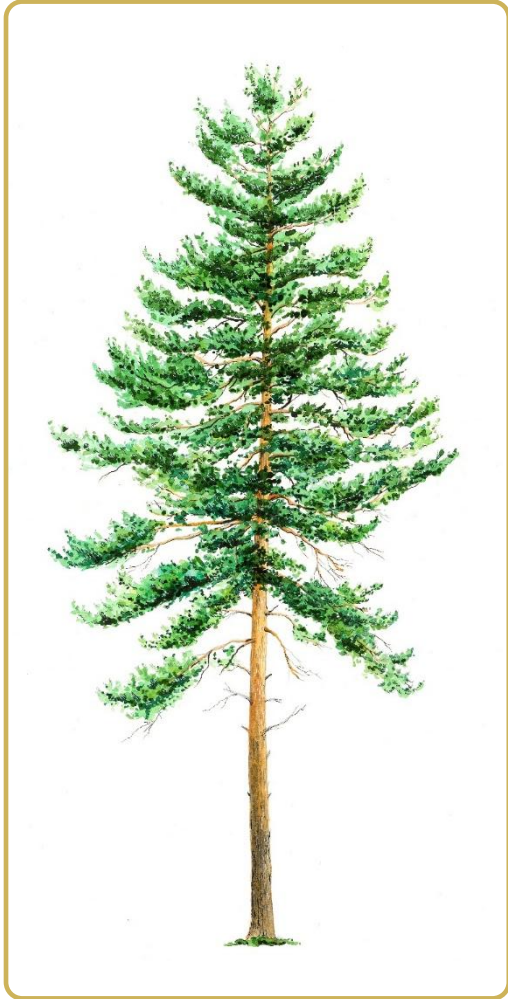
Międzyrzecki  
Rejon  
Umocniony





# LISTA NIE JEST ZAMKNIĘTA





„Sosna zwyczajna” Robert Jurga



**Regionalna Dyrekcja  
Lasów Państwowych w Zielonej Górze**

**80**  
1915-2025 **LAT**

Regionalna Dyrekcja Lasów Państwowych  
w Zielonej Górze  
ul. Kazimierza Wielkiego 24 a  
65-950 Zielona Góra

rdlp@zielonagora.lasy.gov.pl  
tel.: +48 68 455 85 00



[www.facebook.com/RDLPzielonagora](https://www.facebook.com/RDLPzielonagora)