



CODZIENNY BIULETYN HYDROLOGICZNY

**o sytuacji w zlewni Wisły od profilu Dęblin do ujścia Zgłowiączki,
w zlewni Narwi i Bugu poniżej profilu Krzyczew
oraz rzek wpadających do Pregoi i Niemna w granicach państwa**

Stan na godzinę 06 UTC dnia **23.03.2025 r.**

1. Sytuacja meteorologiczna

1.1. Opady atmosferyczne na godz. 06 UTC – nie zanotowano opadów znaczących.

1.2. Pokrywa śnieżna na godz. 06 UTC – nie zanotowano.

2. Sytuacja hydrologiczna

2.1 Opis dobowego przebiegu zmian stanów wody

Na Wiśle na odcinku od profilu Dęblin do ujścia Zgłowiączki obserwowano: do ujścia Narwi opadanie stanu wody, poniżej ujścia Narwi wahania, związane z pracą zbiorników wodnych – w strefie wody niskiej i średniej.

W zlewni Narwi i Bugu obserwowano stabilizację i opadanie stanu wody oraz lokalne wahania, związane z pracą urządzeń hydrotechnicznych – w strefie wody niskiej i średniej, lokalnie w wysokiej.

Na pozostałych dopływach Wisły (od profilu Dęblin do ujścia Zgłowiączki) obserwowano stabilizację i opadanie stanu wody oraz lokalne wahania, związane z pracą urządzeń hydrotechnicznych – w strefie wody średniej i niskiej, lokalnie w wysokiej.

Na dopływach Pregoi i Niemna w granicach Polski obserwowano stabilizację i opadanie stanu wody, miejscami zakłócone pracą urządzeń hydrotechnicznych – w strefie wody niskiej i średniej.

Stacja hydrologiczna	Rzeka	Przyrost dobowy 06-06 UTC	Maksymalny wzrost w ciągu doby
ZAWISZYN	Osownica	7	19
CHEŁCHY	Lega	9	18



SĘPOPOL	Łyna	4	10
MIEDUNISZKI	Węgorapa	6	7
SOCHONIE	Czarna	2	6
KŁUDZICE	Luciąża	2	6
LUBERADZ	Łydynia	2	5
BIAŁOBRZEGI	Pilica	1	4
GIECZNO	Moszczenica	5	4
PŁOCK	Wisła	3	3
BOĆKI	Nurzec	1	3
KUTNO	Ochnia	1	2
BANIE MAZURSKIE	Gołdapa	2	2
EŁK	Jez. Ełckie	2	2
WYSZKÓW	Bug	2	2
NAREWKA	Narewka	1	2
MAŁKINIA	Bug	2	2
KULESZE-CHOBOTKI	Nereśl	2	2
MIKA	Okrzejka	1	1
WÓLKA MLĄDZKA	Świder	1	1
BIAŁOBRZEGI	Netta	1	1
FRANKOPOL	Bug	1	1

2.2 Przekroczenia stanów ostrzegawczych i alarmowych na godz. 06 UTC

- nie zanotowano.

2.3 Zjawiska lodowe na rzekach na godz. 06 UTC - nie zanotowano.

2.4 Przepływ poniżej średniego niskiego przepływu (SNQ) na godz. 06 UTC:

Stacja hydrologiczna	Rzeka	SNQ [m ³ /s]	Przepływ Q [m ³ /s] o godz. 6 UTC				
			-4 dni	-3 dni	-2 dni	-1 dni	dziś
PROSTKI	Ełk	2.54	2.04	2.04	2.04	2.04	2.04
CZARNA WIEŚ	Kanał Kuwasy	0.19	0.09	0.09	0.09	0.09	0.09
PISZ	Pisa	8.83	7.26	7.26	7.17	7.17	7.17



PTAKI	Pisa	10.4	9.11	8.94	8.78	8.78	8.78
DOBRYLAS	Pisa	11.9	10.3	10.3	10.1	9.84	9.84
WĘGORZEWO	Węgorapa	0.92	0.63	0.63	0.61	0.61	0.61
PRYNOWO	Węgorapa	1.02	0.63	0.63	0.6	0.6	0.57

2.5 Strefy stanów wody:

- w strefie stanów wysokich:

w górnych biegach Netty i Bzury;

- w strefie stanów średnich:

lokalnie na Wiśle, na Okrzejce, lokalnie w zlewni Pilicy, na Jeziorce, lokalnie na Narwi, na części dopływów Narwi, na Bugu w rejonie Popowa, na części dopływów Bugu, w zlewni Bzury (z wyjątkiem górnego biegu Bzury), na Zgłowiączce oraz lokalnie w zlewniach: Łyny, Węgorapy i Niemna;

- w strefie stanów niskich:

lokalnie na Wiśle, na Iżance, Radomce, lokalnie w zlewni Pilicy, na Świdrze, na Narwi, na części dopływów Narwi, na Bugu (z wyjątkiem rejonu Popowa), na części dopływów Bugu oraz lokalnie w zlewniach: Łyny, Węgorapy i Niemna.



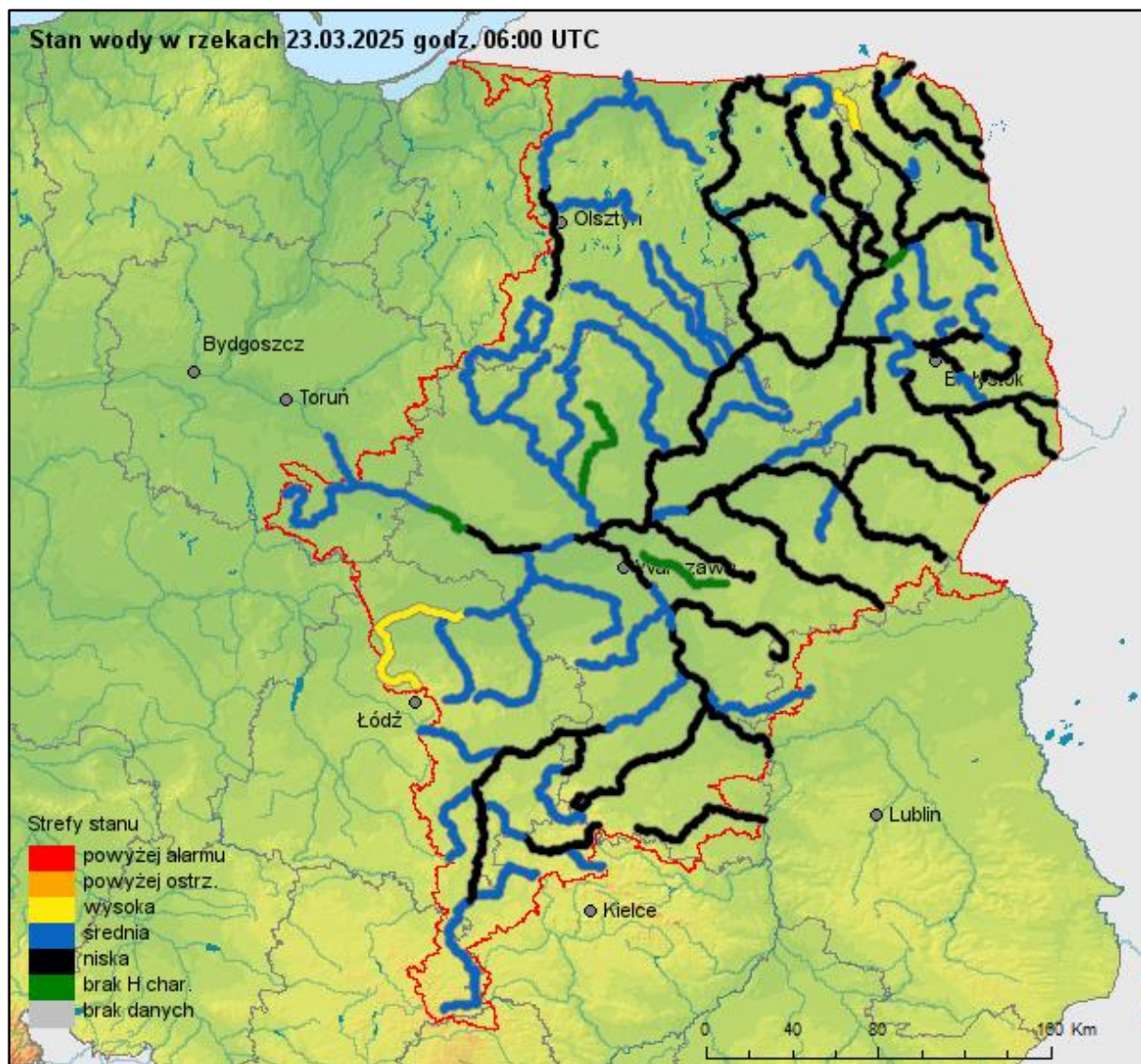
INSTYTUT METEOROLOGII I GOSPODARKI WODNEJ
PAŃSTWOWY INSTYTUT BADAWCZY

Biuro Prognoz Hydrologicznych w Krakowie
Wydział Prognoz i Opracowań Hydrologicznych w Warszawie

ul. Podleśna 61, 01-673 Warszawa

tel.: 22 569 41 44; tel. kom. 503 122 140

e-mail: proghydro@imgw.pl





3. Prognoza hydrologiczna

3.1 Prognoza na okres **od godz. 06 UTC dn. 23.03.2025 r.** **do godz. 12 UTC dn. 24.03.2025 r.**

Na Wiśle na odcinku od profilu Dęblin do ujścia Zgłowiączki przewiduje się: do ujścia Narwi opadanie stanu wody, poniżej ujścia Narwi wahania, związane z pracą zbiorników wodnych – w strefie wody niskiej, lokalnie w średniej.

W zlewni Narwi i Bugu przewiduje się stabilizację i opadanie stanu wody oraz lokalnie wzrosty, związane ze spływem wód opadowych, miejscami wahania spowodowane pracą urządzeń hydrotechnicznych – w strefie wody niskiej i średniej, lokalnie w wysokiej.

Na pozostałych dopływach Wisły (od profilu Dęblin do ujścia Zgłowiączki) przewiduje się stabilizację oraz lokalnie wzrosty stanu wody, związane ze spływem wód opadowych, miejscami wahania spowodowane pracą urządzeń hydrotechnicznych – w strefie wody średniej i niskiej, lokalnie w wysokiej.

Na dopływach Pregoły i Niemna w granicach Polski przewiduje się stabilizację i opadanie stanu wody oraz lokalne wahania, związane z pracą urządzeń hydrotechnicznych – w strefie wody niskiej i średniej.

3.2 Przewidywane zagrożenia:

Obowiązują ostrzeżenia:

- **Ostrzeżenie nr 1** (susza hydrologiczna), ważne od godz. 09:30 dnia 02.01.2025 do odwołania – zlewnia Pisy (podlaskie, warmińsko-mazurskie);
- **Ostrzeżenie nr 6** (susza hydrologiczna), ważne od godz. 09:17 dnia 17.03.2025 do odwołania – zlewnie: górnego Ełku i górnej Legi (warmińsko-mazurskie).

Uwagi:

Lokalnie stany wody mogą ulegać wahaniom spowodowanym pracą urządzeń hydrotechnicznych i zmianami odpływów ze zbiorników retencyjnych, o których IMGW-PIB nie jest informowane.



INSTYTUT METEOROLOGII I GOSPODARKI WODNEJ
PAŃSTWOWY INSTYTUT BADAWCZY

Biuro Prognoz Hydrologicznych w Krakowie
Wydział Prognoz i Opracowań Hydrologicznych w Warszawie

ul. Podleśna 61, 01-673 Warszawa

tel.: 22 569 41 44; tel. kom. 503 122 140

e-mail: proghydro@imgw.pl

W przypadku rzek zarastających/zjawisk lodowych przepływ oszacowano z uwzględnieniem współczynników redukcji.

Rozwój sytuacji hydrologiczno-meteorologicznej można śledzić na bieżąco na stronach meteo.imgw.pl oraz hydro.imgw.pl.

UTC (ang. Universal Time Coordinated) - czas uniwersalny; w okresie letnim czas urzędowy w Polsce UTC+2h, a w okresie zimowym UTC+1h.

Opracowanie biuletynu i prognozy: synoptyk hydrolog Magdalena Pachocka

Udostępnienie i korzystanie z danych następują pod warunkiem wskazania źródła pochodzenia danych, poprzez umieszczenie przez korzystającego na wszelkiego rodzaju pracach lub produktach, opracowanych z użyciem danych IMGW-PIB informacji: „Źródłem pochodzenia danych jest Instytut Meteorologii i Gospodarki Wodnej – Państwowy Instytut Badawczy”. W przypadku przetworzenia danych przez korzystającego, obok wskazania źródła ich pochodzenia, należy również wskazać na fakt przetworzenia danych, poprzez umieszczenie przez korzystającego na wszelkiego rodzaju pracach lub produktach, opracowanych z użyciem przetworzonych danych IMGW-PIB informacji: „Dane pochodzą z Instytutu Meteorologii i Gospodarki Wodnej – Państwowego Instytutu Badawczego i zostały przetworzone”. Brak wskazania źródła danych, brak zamieszczenia informacji o przetworzeniu danych lub niedochowanie przez korzystającego innych obowiązków ciążących na korzystającym w związku z korzystaniem z danych, może skutkować odpowiedzialnością, w tym odpowiedzialnością karną, w szczególności na podstawie przepisów ustawy z dnia 4 lutego 1994 r. o prawie autorskim i prawach pokrewnych (t.j. Dz. U. z 2022 r. poz. 2509) lub ustawy z dnia 30 czerwca 2000 r. prawo własności przemysłowej (t.j. Dz.U. z 2023 r. poz. 1170). Użycie danych udostępnionych nieodpłatnie w celach określonych w § 3 ust. 2 Regulaminu udostępniania danych stanowi oszustwo w rozumieniu art. 286 ustawy z dnia 6 czerwca 1997 r. Kodeks karny (t.j. Dz. U. z 2024 r. poz. 17). Odbiorcy przysługuje prawo reklamacji. Składanie reklamacji: reklamacje@imgw.pl

