



Zespół ds. S7 na obszarze woj. małopolskiego III posiedzenie

Kraków, 15 maja 2026 r.



Agenda

- 11:00 – 11:15 Informacja w zakresie aktualnego statusu prac
- 11:15 – 11:30 Formularz opinii w zakresie Kryteriów głównych
- 11:30 – 11:45 Formularz opinii w zakresie podkryteriów w gr. Społeczne
- 11:45 – 12:30 Podkryteria w grupie Ekonomiczne (prezentacja i dyskusja)
- 12:30 – 13:00 Przerwa
- 13:00 – 14:00 Podkryteria w grupie Funkcjonalno-techniczne (prezentacja i dyskusja)
- 14:00 – 14:30 Mapa obszarów wyłączonych (aktualizacja)
- 14:30 – 15:00 Wolne wnioski

Harmonogram ogólny

27 marca 2026 r. - przekazanie materiałów do prac Zespołu

10 kwietnia 2026 r. - I posiedzenie

24 kwietnia 2026 r. - II posiedzenie

15 maja 2026 r. - III posiedzenie

29 maja 2026 r. - IV posiedzenie (Kraków)

12 czerwca 2026 r. - V posiedzenie (Kraków)

24 czerwca 2026 r. - VI posiedzenie (Kraków)

11 września 2026 r. - Warszawa

Zapowiedź IV posiedzenia Zespołu

29 maja 2026 r. - IV posiedzenie

- Prezentacja formularza opinii podkryteriów w grupie Ekonomiczne
- Prezentacja formularza opinii podkryteriów w grupie Techniczne
- Podkryteria w grupie Środowiskowe (prezentacja i dyskusja)
- Metody wyboru wariantów do STEŚ właściwego (prezentacja i dyskusja)
- Informacja w zakresie aktualizacji mapy obszarów wyłączonych

Zasady dyskusji w trakcie posiedzenia Zespołu

- Dyskusja z podziałem na tematy/obszary/zagadnienia
- Pozostajemy w obszarze działania Zespołu
- Listy osób chętnych do zabrania głosu (Sprawy organizacyjne, Kryteria główne, Podkryteria, Wolne wnioski)
- Szanujemy głos i zdanie innych
- Szanujemy swój czas

INFORMACJA W ZAKRESIE AKTUALNEGO STATUS PRAC

Rozszerzenie obszaru analiz

Podjęto decyzje o rozszerzeniu analiz o obszar na zachód od węzła Skawina w kierunku m. Morawica. Zostaną rozszerzone mapy (m.in. z obszarami wyłączeń) o całą gminę Liszki, co pozwoli w przyszłości (po zakończeniu aktualizacji map) na wytrasowanie nowych wariantów przebiegu drogi ekspresowej S7 na obszarze objętym analizą (Morawica – Niepołomice).

Rozbudowa A4

Odcinek Katowice (w. Brzęczkowice) – Kraków (w. Balice)

- Przetarg na dokumentację (PB wraz z uzyskaniem decyzji administracyjnych) – 03.2026
- Podpisanie umowy – II poł. 2026
- Złożenie wniosku o uzyskanie DŚU – II poł. 2027
- Planowane uzyskanie DŚU – I poł. 2028

Odcinek w. Balice – ul. Kąpielowa

- Podpisanie umowy na STEŚ – 10.2022
- Złożenie wniosku o uzyskanie DŚU – II poł. 2026
- Planowane uzyskanie DŚU – I poł. 2028

FORMULARZ OPINII

Formularze opinii



Formularze opinii

Dostęp do formularzy opinii

- Logowanie za pomocą adresu e-mail
- Unikalny kod przypisany do adresu e-mail
- Jednokrotna możliwość wypełnienia formularza opinii
- Informacja mailowa z potwierdzeniem wypełnienia formularza opinii

Dane oddającego głos
Podaj swój e-mail i unikalny kod, który dostałeś w wiadomości.

1. E-mail *

2. Unikalny kod *

Formularz opinii w zakresie kryteriów głównych



The image shows a digital survey form with a teal background. The form is a white rounded rectangle containing the following text:

Zespół S7 na obszarze województwa małopolskiego

CZĘŚĆ 1 z 5 - KRYTERIA GŁÓWNE

Formularz opinii w zakresie kryteriów i wag, które mają posłużyć do wyboru optymalnego wariantu drogi ekspresowej S7 na obszarze województwa małopolskiego.

Rozpocznij teraz

Formularz opinii w zakresie kryteriów głównych

Zespół S7 na obszarze województwa małopolskiego 1/5

Cześć, Bartłomiej. Gdy prześlesz ten formularz, właściciel zobaczy Twoje imię i nazwisko oraz adres e-mail.

* Wymagane

Wagi kryteriów głównych

Podaj, jakie powinny być wagi kryteriów głównych. *

Suma wag powinna być równa 100 %.

| | 15 % | 20 % | 25 % | 30 % | 35 % |
|---------------------------------------|-----------------------|-----------------------|-----------------------|-----------------------|-----------------------|
| Kryteria Społeczne (SP) | <input type="radio"/> | <input type="radio"/> | <input type="radio"/> | <input type="radio"/> | <input type="radio"/> |
| Kryteria Ekonomiczne (EK) | <input type="radio"/> | <input type="radio"/> | <input type="radio"/> | <input type="radio"/> | <input type="radio"/> |
| Kryteria Funkcjonalno-techniczne (FT) | <input type="radio"/> | <input type="radio"/> | <input type="radio"/> | <input type="radio"/> | <input type="radio"/> |
| Kryteria Przyrodnicze (PR) | <input type="radio"/> | <input type="radio"/> | <input type="radio"/> | <input type="radio"/> | <input type="radio"/> |

Dalej

Strona 1 z 2

Formularz opinii w zakresie kryteriów głównych

Zespół S7 na obszarze województwa małopolskiego
1/5

Koniec formularza opinii w zakresie Kryteriów Głównych

Aby wysłać odpowiedź i przejść dalej naciśnij "**Prześlij**"

Wstecz **Prześlij**

Strona 2 z 2

Formularz opinii w zakresie podkryteriów w grupie Społeczne

Kryteria szczegółowe (podkryteria) i wagi

- W analizie uwzględniamy tylko kryteria istotne
- Wagowanie z wykorzystaniem skali punktowej
 - skala 10-cio punktowa ważności podkryteriów
 - normalizacja wag przez sumę do jedności - wagi podkryteriów w obrębie grupy sumują się do jedności (100 %).

Formularz opinii w zakresie podkryteriów w grupie Społeczne

- Wyróżniamy dwa typy kryteriów
 - **Kryterium rosnące (pozytywne) ↗**
 - wzrost wartości zwiększa ocenę wariantu (im większa wartość, tym lepiej) – Stymulanta (ST)
 - **Kryterium malejące (negatywne) ↘**
 - wzrost wartości pogarsza ocenę wariantu (im mniejsza wartość, tym lepiej) – Destymulanta (DE)

Formularz opinii w zakresie podkryteriów w grupie Społeczne



Zespół S7 na obszarze województwa małopolskiego

CZĘŚĆ 2/5 - GRUPA SPOŁECZNE

Formularz opinii w zakresie kryteriów i wag, które mają posłużyć do wyboru optymalnego wariantu drogi ekspresowej S7 na obszarze województwa małopolskiego.

Rozpocznij teraz

Formularz opinii w zakresie podkryteriów w grupie Społeczne

Zespół S7 na obszarze województwa małopolskiego

2/5

Cześć, Bartłomiej. Gdy prześlesz ten formularz, właściciel zobaczy Twoje imię i nazwisko oraz adres e-mail.

* Wymagane

Kryteria Społeczne (SP)

Proponowane kryteria w grupie Społeczne (SP)

Czy jesteś za uwzględnieniem kryterium **"Kolizje z budynkami mieszkalnymi"**? *

- Kryterium określa kolizję planowanej drogi z budynki mieszkalnymi, w tym domami jednorodzinnymi, domami w zabudowie bliźniaczej i szeregowej, oraz innymi obiektami mieszkalnymi.
- Miara: Liczba kolizji – wyburzenie lub naruszenie obiektu [szt.]
- Charakter: **DE**.

TAK

NIE

[Dalej](#)

Strona 1 z 13

Formularz opinii w zakresie podkryteriów w grupie Społeczne

Zespół S7 na obszarze województwa małopolskiego

2/5

Cześć, Bartłomiej. Gdy prześlesz ten formularz, właściciel zobaczy Twoje imię i nazwisko oraz adres e-mail.

* Wymagane

Kryteria Społeczne (SP)

Proponowane kryteria w grupie Społeczne (SP)

Czy jesteś za uwzględnieniem kryterium **"Kolizje z budynkami mieszkalnymi"**? *

- Kryterium określa kolizję planowanej drogi z budynki mieszkalnymi, w tym domami jednorodzinnymi, domami w zabudowie bliźniaczej i szeregowej, oraz innymi obiektami mieszkalnymi.
- Miara: Liczba kolizji – wyburzenie lub naruszenie obiektu [szt.]
- Charakter: **DE**.

TAK

NIE

Podaj, jaka powinna być ważność kryterium **"Kolizje z budynkami mieszkalnymi"**. *

W skali 10-cio punktowej.

| | | | | | | | | | |
|---|---|---|---|---|---|---|---|---|----|
| 1 | 2 | 3 | 4 | 5 | 6 | 7 | 8 | 9 | 10 |
|---|---|---|---|---|---|---|---|---|----|

Najniższa Najwyższa

[Dalej](#)

Strona 1 z 13

Formularz opinii w zakresie podkryteriów w grupie Społeczne

Zespół S7 na obszarze województwa małopolskiego
2/5

Koniec formularza opinii w zakresie Kryteriów Społecznych (SP)

Aby wysłać odpowiedź i przejść dalej naciśnij "**Prześlij**"

[Wstecz](#) [Prześlij](#)

Strona 13 z 13

PODKRYTERIA W GRUPIE EKONOMICZNE

Podkryteria w grupie Ekonomiczne

Proponowane kryteria w grupie Ekonomiczne (EK):

1. Finanse

1.1. Szacowane wskaźnikowe koszty robót

Kryterium określa koszty poniesione na roboty budowlane ustalone na podstawie metody wskaźnikowej.

Miara: koszt robót – [mln PLN]

Charakter: ▼ (DE)

1.2. Szacowane koszty nabycia nieruchomości

Kryterium określa koszty poniesione na nabycie nieruchomości zajętych pod planowaną drogą. Koszty ustalone na podstawie danych o transakcjach z danego obszaru, z uwzględnieniem zasady korzyści.

Miara: koszt nabycia nieruchomości – [mln PLN]

Charakter: ▼ (DE)

Podkryteria w grupie Ekonomiczne

Proponowane kryteria w grupie Ekonomiczne (EK):

PROPOZYCJE PODKRYTERIÓW STRONY SAMORZĄDOWEJ i SPOŁECZNEJ

Informacja o zgłoszonych propozycjach

Komitet Społeczny "Zawada Bez S7"

Propozycje kryteriów w grupie Ekonomiczne /inne niż zaproponowane przez GDDKiA/:

- Koszty społeczne wyburzeń i przesiedleń
 - miara: liczba nieruchomości przeznaczonych do wyburzenia - [szt.]; ▼ (DE)
- Utrata wartości nieruchomości w otoczeniu inwestycji
 - miara: liczba nieruchomości w strefie oddziaływania - [szt.]; ▼ (DE)
- Koszty dodatkowej infrastruktury towarzyszącej
 - miara: liczba/długość koniecznych dróg dojazdowych, przebudów - [szt./km]; ▼ (DE)
- Koszty utrzymania i eksploatacji infrastruktury
 - miara: liczba obiektów inżynierskich (mosty, estakady, tunele) - [szt.]; ▼ (DE)

Informacja o zgłoszonych propozycjach

Komitet Społeczny "Zawada Bez S7"

Propozycje kryteriów w grupie Ekonomiczne /inne niż zaproponowane przez GDDKiA/:

- Koszty wynikające z wydłużenia dojazdów mieszkańców
 - miara: średnie wydłużenie tras lokalnych - [km/min]; ▼ (DE)
- Ryzyko opóźnień inwestycyjnych (protesty, odwołania)
 - miara: liczba potencjalnych konfliktów społecznych - [szt.]; ▼ (DE)
- Koszty środowiskowe (kompensacje przyrodnicze)
 - miara: powierzchnia terenów wymagających kompensacji - [ha]; ▼ (DE)
- Utrata potencjału inwestycyjnego terenów
 - miara: powierzchnia terenów wyłączonych z rozwoju - [ha]; ▼ (DE)

Informacja o zgłoszonych propozycjach

Komitet "S7 dla mieszkańców"

Propozycje kryteriów w grupie Ekonomiczne /inne niż zaproponowane przez GDDKiA/:

- Koszty robót inżynierskich (tunele, mosty, estakady)
 - miara: kosztorys wstępny - [mln PLN]; ↘ (DE)
- Szacowane koszty eksploatacyjne (30-letnie, LCC)
 - miara: koszty utrzymania - [mln PLN]; ↘ (DE)
- Koszty kompensaty środowiskowej, rekultywacji i przesadzenia drzew zabytkowych
 - miara: kosztorys - [mln PLN]; ↘ (DE)
- Szacowane korzyści - oszczędności czasu (BCR)
 - miara: [mln PLN/rok]; ↗ (ST)

Informacja o zgłoszonych propozycjach

Komitet "S7 dla mieszkańców"

Propozycje kryteriów w grupie Ekonomiczne /inne niż zaproponowane przez GDDKiA/:

- Redukcja kosztów wypadkowości
 - miara: [mln PLN/rok]; ↗ (ST)
- Wskaźnik BCR = korzyści/koszty
 - miara: suma zdyskontowana - [-]; ↗ (ST)
- Szacowane koszty robót budowlanych (z rozbiem na elementy)*
 - miara: koszty wskaźnikowe - [mln PLN]; ↘ (DE)
- Szacowane koszty nabycia nieruchomości (zasada rynkowa)*
 - miara: transakcje rynkowe - [mln PLN]; ↘ (DE)

*) inne podejście do kryterium szczegółowego

PRZERWA DO 13:10

PODKRYTERIA W GRUPIE FUNKCJONALNO- TECHNICZNE

Podkryteria w grupie Funkcjonalno-techniczne

Proponowane kryteria w grupie Funkcjonalno-techniczne (FT):

1. Znaczenie trasy drogowej w obsłudze otoczenia społecznego i gospodarczego

1.1. Natężenie ruchu pozostające na zastępowanym odcinku drogowym

Kryterium określa procentowo ruchu pozostający na zastępowanym odcinku drogowym po otwarciu nowej trasy.

Miara: poziom pozostający – [%]

Charakter: ↘ (DE)

1.2. Dostępność otaczającego obszaru do trasy głównej

Kryterium określa liczbę połączeń (węzły) projektowanej drogi z istniejącą siecią dróg.

Miara: liczba połączeń – [szt.]

Charakter: ↗ (ST)

Podkryteria w grupie Funkcjonalno-techniczne

Proponowane kryteria w grupie Funkcjonalno-techniczne (FT):

2. Odporność drogi na zagrożenia naturalne

2.1. Zagrożenia uszkodzeń projektowanej drogi na obszarach powodziowych

Kryterium określa ryzyka zagrożeń uszkodzeń infrastruktury projektowanej drogi w wyniku wystąpienia powodzi.

Miara: Długość trasy drogowej na obszarach zagrożenia powodziowego – [km]

Charakter: ↘ (DE)

2.2. Zagrożenia uszkodzeń projektowanej drogi na obszarach występowania szkód górniczych

Kryterium określa ryzyko zagrożeń infrastruktury projektowanej drogi w wyniku wystąpienia szkody górniczej. Szkody górnicze występują na skutek przemieszczania elementów górotworu, powodując deformacje powierzchni lub wstrząsów, czyli drgań podłoża. Jedną z głównych przyczyn powstania szkody jest intensywna eksploatacja złóż.

Miara: Długość trasy drogowej w strefie szkód górniczych – [km]

Charakter: ↘ (DE)

Podkryteria w grupie Funkcjonalno-techniczne

Proponowane kryteria w grupie Funkcjonalno-techniczne (FT):

3. Charakterystyka geometryczna trasy drogowej

3.1. Długość trasy drogowej S7

Kryterium określa długość trasy drogowej S7 mierzoną od początku do końca analizowanego wariantu.

Miara: Długość trasy S7 – [km]

Charakter: ▼ (DE)

3.2. Długość trasy drogowej S52

Kryterium określa długość trasy drogowej S52 mierzoną od początku do końca analizowanego wariantu.

Miara: Długość trasy S52 – [km]

Charakter: ▼ (DE)

Podkryteria w grupie Funkcjonalno-techniczne

Proponowane kryteria w grupie Funkcjonalno-techniczne (FT):

3.3. Długość tuneli

Kryterium określa sumaryczną długość tuneli w ciągu trasy.

Miara: Długość tuneli – [km]

Charakter: ▼ (DE)

3.4. Długość estakad

Kryterium określa sumaryczną długość estakad w ciągu trasy.

Miara: Długość estakad – [km]

Charakter: ▼ (DE)

Podkryteria w grupie Funkcjonalno-techniczne

Proponowane kryteria w grupie Funkcjonalno-techniczne (FT):

4. Charakterystyka geometryczna trasy drogowej

4.1. Kolizje z sieciami głównymi

Kryterium określa kolizję planowanej drogi z sieciami głównymi. Do sieci głównych należą: sieci energetyczne (do oceny należy przyjąć kolizje z sieciami najwyższych napięć NN 400kV, wysokich napięć WN 220V, 110kV), sieci gazowe (do oceny należy przyjąć kolizje z gazociągami magistralnymi, zasilającymi i rozdzielczymi), główne sieci wodociągowe i sanitarne (technologiczne, tranzytowe, magistralne), ropociągi, główne sieci ciepłownicze (powyżej DN300).

Miara: Liczba kolizji z sieciami – [szt.]

Charakter: ↘ (DE)

Podkryteria w grupie Funkcjonalno-techniczne

Proponowane kryteria w grupie Funkcjonalno-techniczne (FT):

4.2. Długość trasy prowadzonej w terenie osuwiskowym - osuwisko aktywne ciągle

Kryterium określa długość projektowanej drogi prowadzonej po terenie osuwisk aktywnych ciągle. Osuwiska aktywne ciągle są to miejsca, gdzie grunty są w ciągłym ruchu, co powoduje znaczne trudności w zapewnieniu stabilności konstrukcji drogi.

Miara: Długość trasy na terenie osuwiskowym - osuwisko aktywne ciągle – [km]

Charakter: ▼ (DE)

4.3. Długość trasy prowadzonej w terenie osuwiskowym - osuwisko aktywne okresowo

Kryterium określa długość projektowanej drogi prowadzonej po terenie osuwisk aktywnych okresowo. Osuwiska aktywne okresowo są to miejsca, gdzie ruchy gruntu występują sporadycznie np. podczas intensywnych opadów lub w wyniku topnienia śniegu.

Miara: Długość trasy na terenie osuwiskowym - osuwisko aktywne okresowo – [km]

Charakter: ▼ (DE)

Podkryteria w grupie Funkcjonalno-techniczne

Proponowane kryteria w grupie Funkcjonalno-techniczne (FT):

PROPOZYCJE PODKRYTERIÓW STRONY SAMORZĄDOWEJ i SPOŁECZNEJ

Informacja o zgłoszonych propozycjach

Komitet Społeczny "Zawada Bez S7"

Propozycje kryteriów w grupie Funkcjonalno-techniczne /inne niż zaproponowane przez GDDKiA/:

- Długość przebiegu trasy przez tereny zabudowy mieszkaniowej
 - miara: długość trasy w obszarach zabudowy zwartej - [km]; ▼ (DE)
- Dostępność lokalna mieszkańców do infrastruktury drogowej
 - miara: liczba bezpiecznych połączeń lokalnych (drogi, przejścia, dojazdy) - [szt.]; ↗ (ST)
- Funkcjonalność trasy dla ruchu lokalnego
 - miara: liczba utrudnień w ruchu lokalnym (objazdy, bariery) - [szt.]; ↗(ST) ▼ (DE)
- Odporność trasy na ukształtowanie terenu
 - miara: długość odcinków wymagających zabezpieczeń (nasypy, wykopy, ekrany) - [km]; ▼ (DE)

Informacja o zgłoszonych propozycjach

Komitet Społeczny "Zawada Bez S7"

Propozycje kryteriów w grupie Funkcjonalno-techniczne /inne niż zaproponowane przez GDDKiA/:

- Ryzyko nieskuteczności zabezpieczeń (np. ekranów akustycznych)
 - miara: długość odcinków zagrożonych nieskutecznością - [km]; ▼ (DE)
- Stopień ingerencji w tereny zabudowane
 - miara: długość trasy przebiegającej przez tereny zamieszkałe - [km]; ▼ (DE)
- Stopień skomplikowania technicznego inwestycji
 - miara: liczba obiektów inżynierskich (mosty, estakady, tunele) - [szt.]; ▼ (DE)
- Kolizje z infrastrukturą lokalną i dojazdami
 - miara: liczba kolizji z drogami lokalnymi i dojazdami do posesji - [szt.]; ▼ (DE)

Informacja o zgłoszonych propozycjach

Komitet Społeczny "Zawada Bez S7"

Propozycje kryteriów w grupie Funkcjonalno-techniczne /inne niż zaproponowane przez GDDKiA/:

- Wpływ na ciągłość układu komunikacyjnego wsi
 - miara: liczba przerwanych lub znacząco zmienionych powiązań drogowych - [szt.]; ▼ (DE)
- Kolizje z ciągami pieszymi i trasami codziennego ruchu
 - miara: liczba przeciętych tras pieszych (np. do szkoły, kościoła) - [szt.]; ▼ (DE)
- Dostępność do usług publicznych po realizacji inwestycji
 - miara: wydłużenie czasu/dojazdu do szkoły, OSP, kościoła, cmentarza - [min/km]; ▼ (DE)
- Wpływ na bezpieczeństwo ruchu lokalnego
 - miara: liczba kolizji z drogami lokalnymi / skrzyżowań - [szt.]; ▼ (DE)

Informacja o zgłoszonych propozycjach

Komitet "S7 dla mieszkańców"

Propozycje kryteriów w grupie Funkcjonalno-techniczne /inne niż zaproponowane przez GDDKiA/:

- Redukcja czasu przejazdu Kraków-Myślenice
– miara: oszczędność czasu - [min]; ↗ (ST)
- Długość trasy w strefie ochrony Zbiornika Dobczyckiego
– miara: długość - [km]; ↘ (DE)
- Profil prędkości - udział odcinków z pełną prędkością projektową
– miara: procent - [%]; ↗ (ST)
- Bilans mas ziemnych - nadmiar do wywozu
– miara: objętość - [m³]; ↘ (DE)

Informacja o zgłoszonych propozycjach

Komitet "S7 dla mieszkańców"

Propozycje kryteriów w grupie Funkcjonalno-techniczne /inne niż zaproponowane przez GDDKiA/:

- Zgodność z miejscowymi planami zagospodarowania przestrzennego (MPZP)
 - miara: procent - [%]; ↗ (ST)
- Liczba węzłów drogowych (skrzyżowań bezkolizyjnych z drogami istniejącymi) umożliwiających obsługę lokalną
 - miara: liczba - [szt.]; ↗ (ST)
- Możliwość etapowania budowy - odsetek długości trasy umożliwiający niezależne uruchomienie odcinków
 - miara: procent - [%]; ↗ (ST)

Informacja o zgłoszonych propozycjach

Komitet "S7 dla mieszkańców"

Propozycje kryteriów w grupie Funkcjonalno-techniczne /inne niż zaproponowane przez GDDKiA/:

- Długość tuneli
 - miara: długość - [km]; neutralne*
- Długość estakad
 - miara: długość - [km]; neutralne*

*) lub połączenie ich z kryterium oszczędności wyburzeń w jeden wskaźnik łączny

CZAS NA DYSKUSJĘ

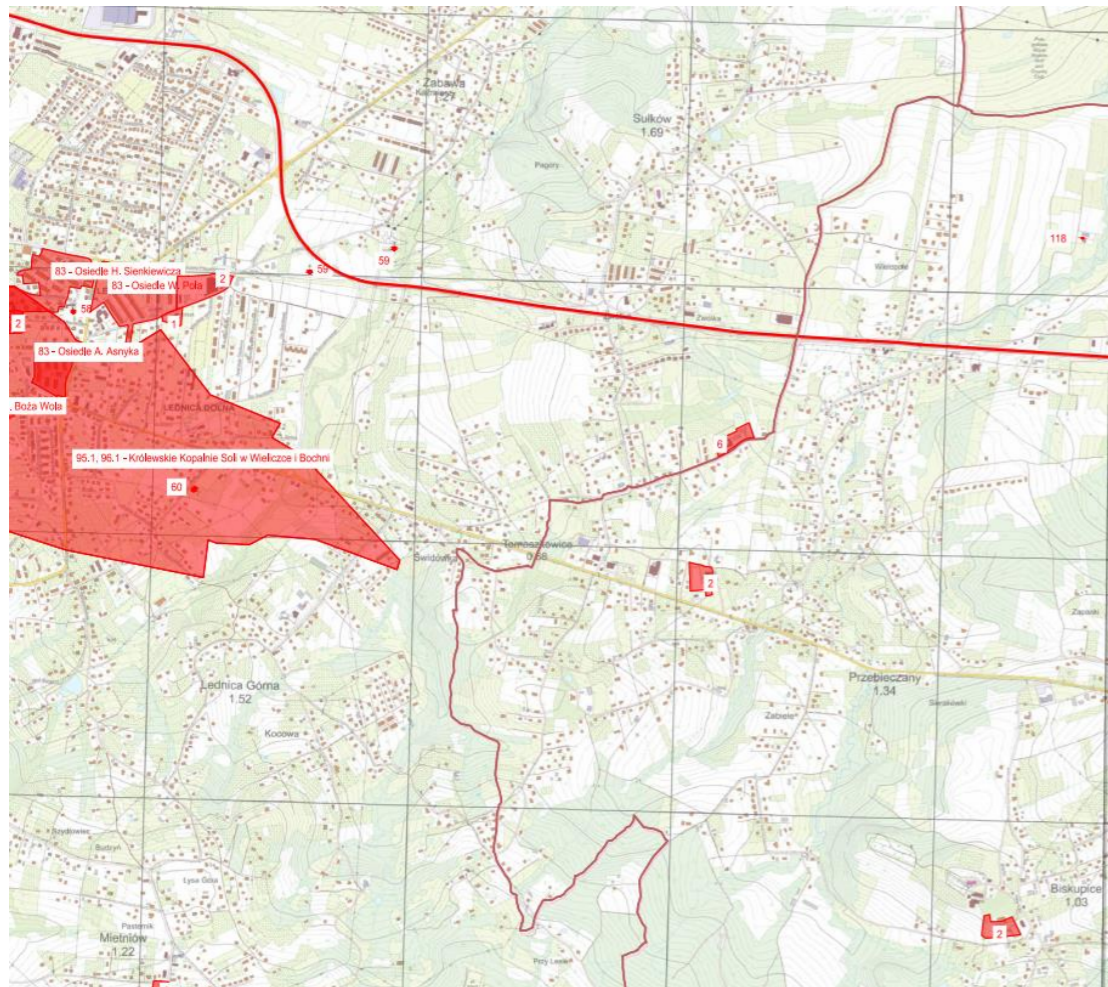
(kolejność zgodna z zapisami
na liście)

Mapa obszarów wyłączonych

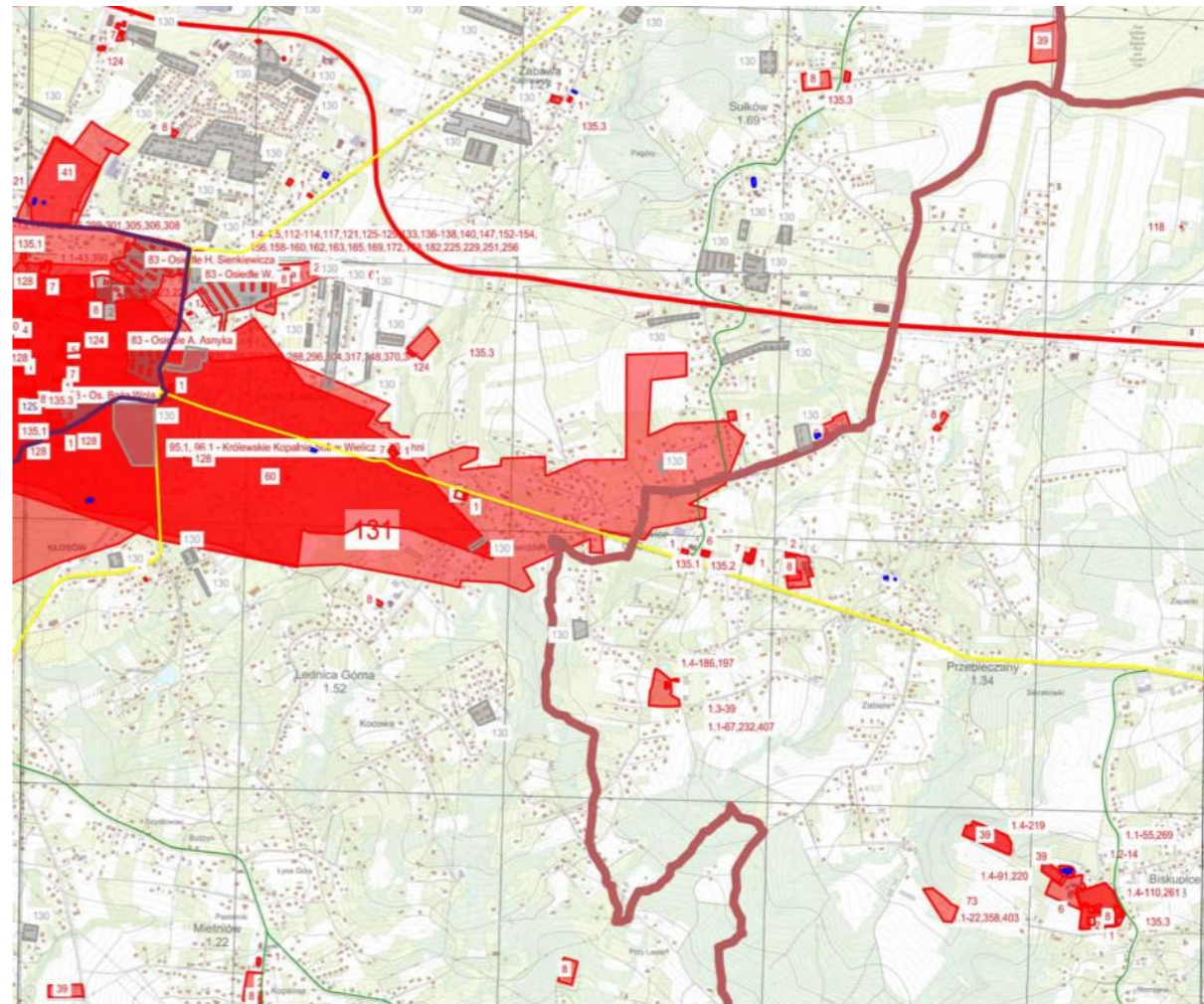
Informacja w zakresie aktualizacji mapy obszarów wyłączonych

Mapa obszarów wyłączonych

Było:

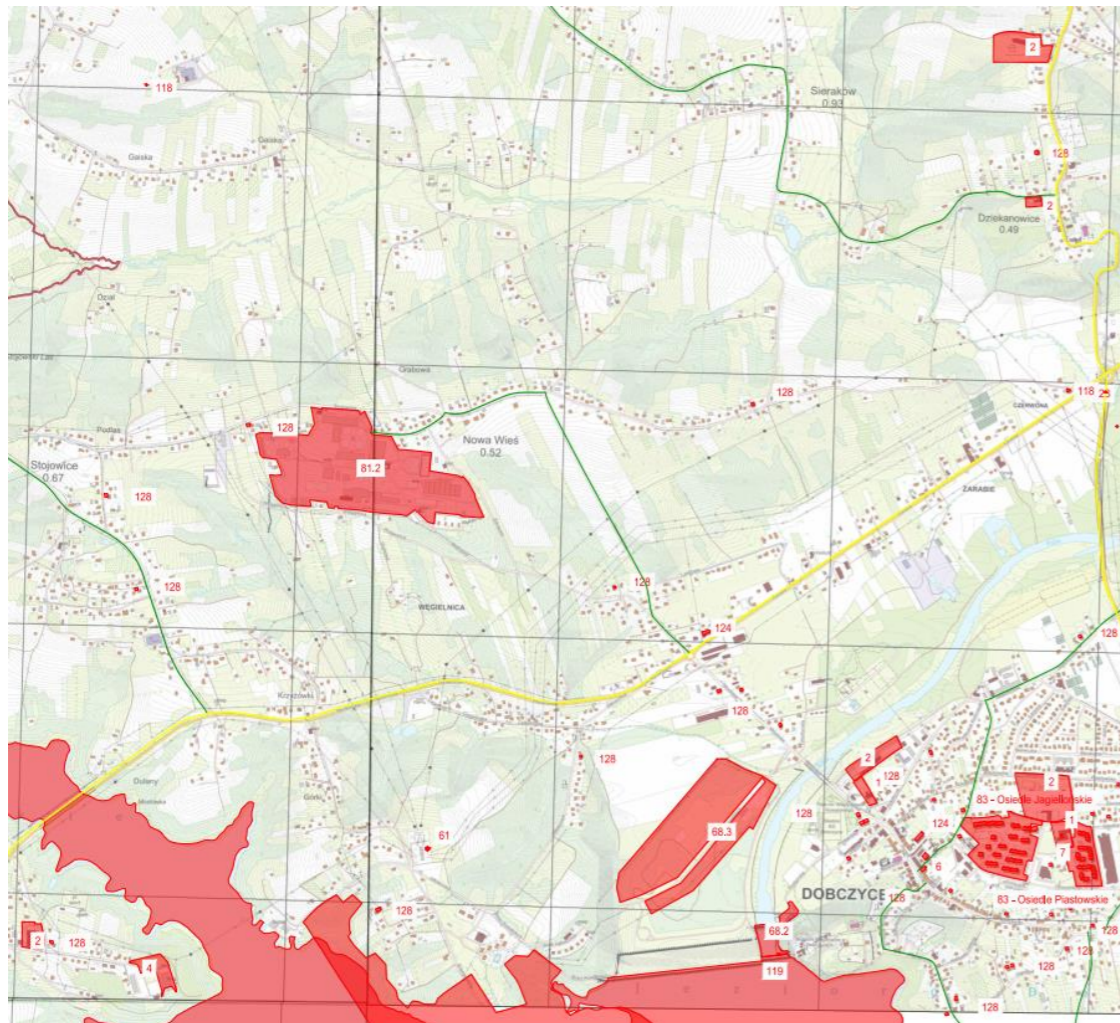


Jest:

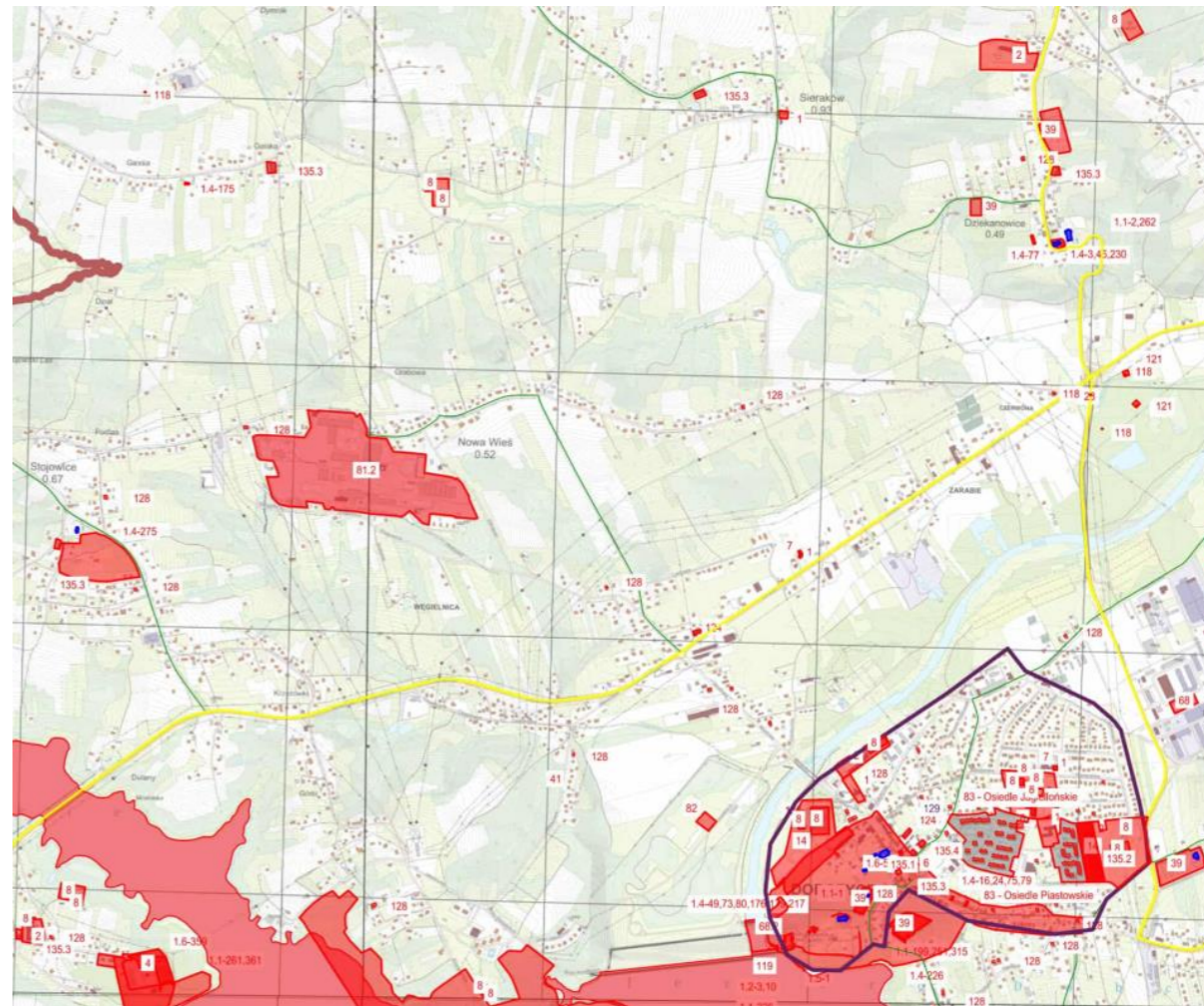


Mapa obszarów wyłączonych

Było:

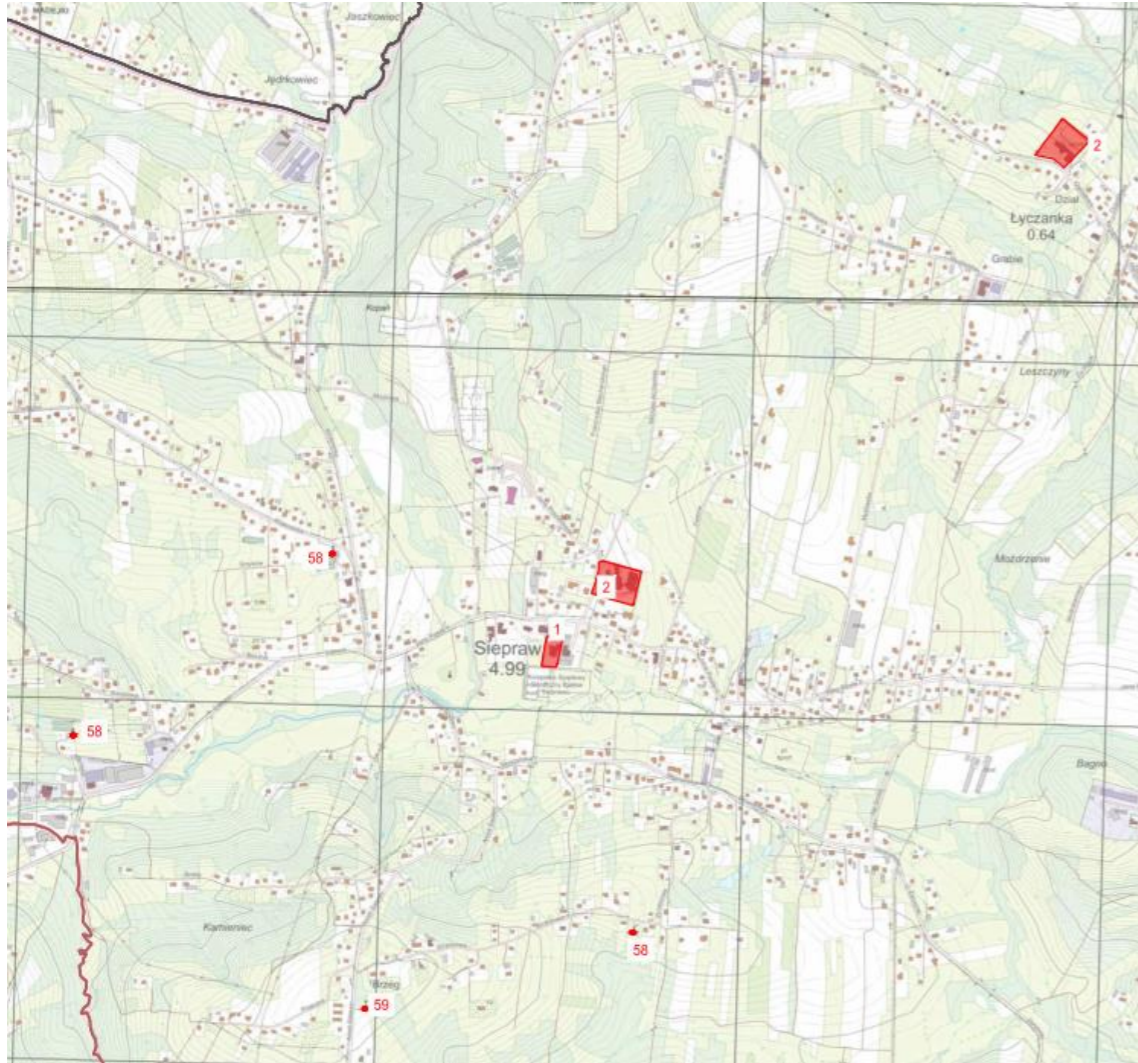


Jest:

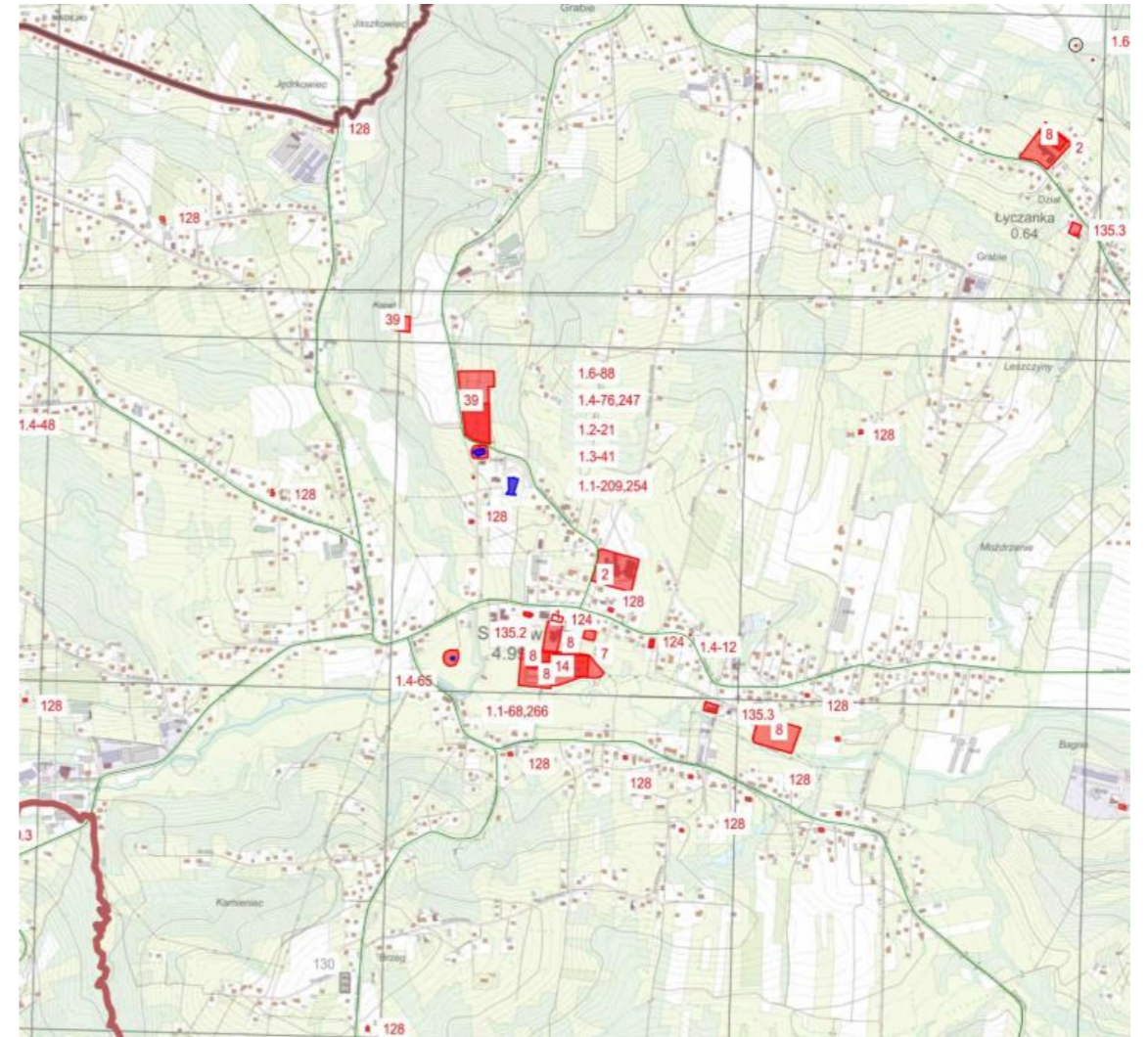


Mapa obszarów wyłączonych

Było:



Jest:



CZAS NA DYSKUSJĘ

(kolejność zgodna z zapisami
na liście)



**Dziękujemy za uwagę
i do zobaczenia 29 maja**