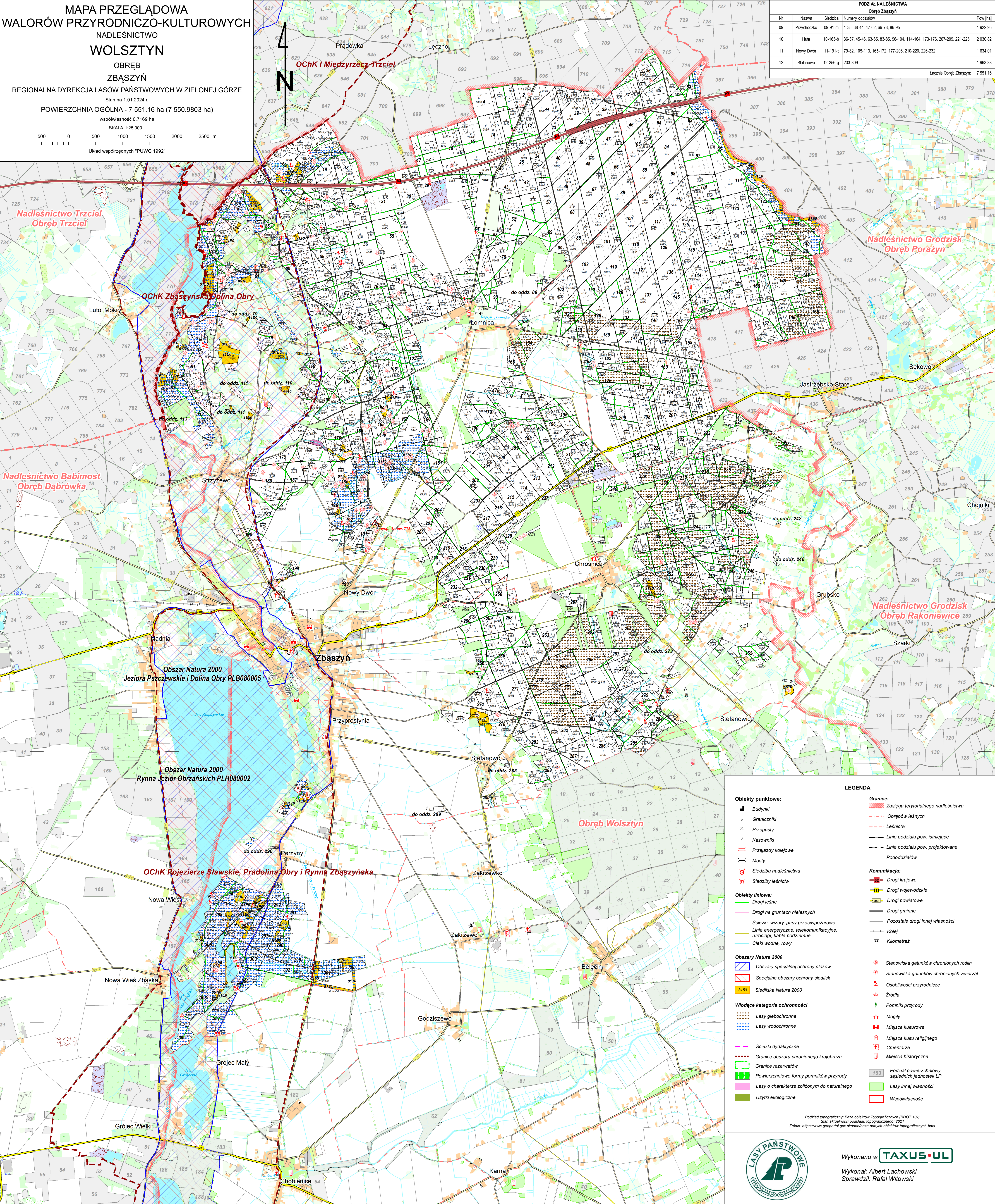


MAPA PRZEGLĄDOWA
WALORÓW PRZYRODNICZO-KULTUROWYCH
NADLEŚNICTWO
WOLSZTYN
OBREB
ZBASZYŃ
REGIONALNA DYREKCJA LASÓW PAŃSTWOWYCH W ZIELONEJ GÓRZE

Stan na 1.01.2024 r.
POWIERZCHNIA OGÓLNA - 7 551.16 ha (7 550.9803 ha)
współwłasność 0.7169 ha
SKALA 1:25 000
Układ współrzędnych "PUWG 1992"

PODZIAŁ NALEŚNICTWA Obręb Zbąszyń				
Nr	Nazwa	Siedziba	Numer oddziałów	Pow [ha]
09	Przychodźko	09-91-m	1-35, 38-44, 47-62, 66-78, 86-95	1 922.95
10	Hub	10-163-b	36-37, 45-46, 63-65, 83-85, 96-104, 114-164, 173-176, 207-209, 221-225	2 030.82
11	Nowy Dwór	11-191-i	79-82, 105-113, 165-172, 177-206, 210-220, 226-232	1 634.01
12	Stefanowo	12-256-g	233-309	1 963.38
Łącznie Obręb Zbąszyń:				7 551.16



Obiekty punktowe:

- Budynki
- Graniczniki
- Przepusty
- Kasowniki
- Przejazdy kolejowe
- Mosty
- Siedziba nadleśnictwa
- Siedziby leśnictw

Obiekty liniowe:

- Drogi leśne
- Drogi na gruntach nieleśnych
- Solezki, wizury, pasy przeciwpożarowe
- Linie energetyczne, telekomunikacyjne, rurociągi, kable podziemne
- Cieki wodne, rowy

Obszary Natura 2000

- Obszary specjalnej ochrony ptaków
- Specjalne obszary ochrony siedlisk
- Siedziska Natura 2000

Wiodące kategorie ochronności

- Lasły glebochronne
- Lasły wodochronne
- Szcieżki dydaktyczne
- Granice obszaru chronionego krajobrazu
- Granice rezerwatów
- Powierzchniowe formy pomników przyrody
- Lasły o charakterze zbliżonym do naturalnego
- Użytki ekologiczne

Granice:

- Zasięgu terytorialnego nadleśnictwa
- Obrębów leśnych
- Leśnictw
- Linie podziału pow. istniejące
- Linie podziału pow. projektowane
- Pododdziałów

Komunikacja:

- Drogi krajowe
- Drogi wojewódzkie
- Drogi powiatowe
- Drogi gminne
- Pozostałe drogi innej własności
- Kolej
- Kilometr

Stwierdzone:

- Stanowiska gatunków chronionych roślin
- Stanowiska gatunków chronionych zwierząt
- Osobliwości przyrodnicze
- Źródła
- Pomniki przyrody
- Mogily
- Miejsca kulturowe
- Miejsca kultu religijnego
- Cmentarze
- Miejsca historyczne
- Podział powierzchniowy sąsiednich jednostek LP
- Lasły innej własności
- Współwłasność



Wykonano w **TAXUS.UL**
Wykonał: Albert Lachowski
Sprawdził: Rafał Witowski