

Odpowiedzialność środowiskowa przedsiębiorstw

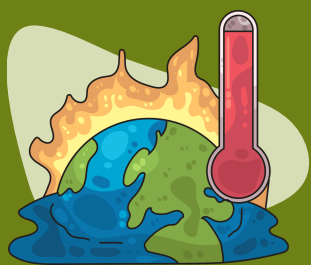


WYTYCZNE OECD
DLA PRZEDSIĘBIORSTW WIELONARODOWYCH
DOT. ODPOWIEDZIALNEGO PROWADZENIA BIZNESU

POLSKI
KRAJOWY PUNKT KONTAKTOWY OECD
DS. ODPOWIEDZIALNEGO BIZNESU

NEGATYWNE SKUTKI W ODNIESIENIU DO ŚRODOWISKA

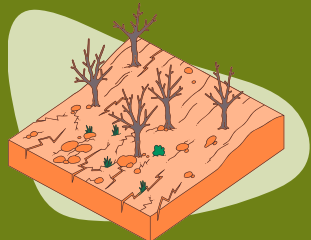
Przedsiębiorstwa mogą być zaangażowane w szereg niekorzystnych dla środowiska skutków. Należą do nich m.in.:



zmiana klimatu,



utrata bioróżnorodności,



degradacja ekosystemów lądowych,
morskich i słodkowodnych,



wylesianie,



zanieczyszczenie powietrza, wody i gleby,



niewłaściwe gospodarowanie odpadami,
w tym substancjami niebezpiecznymi.



WYTYCZNE OECD
DLA PRZEDSIĘBIORSTW WIELONARODOWYCH
DOT. ODPOWIEDZIALNEGO PROWADZENIA BIZNESU

POLSKI
KRAJOWY PUNKT KONTAKTOWY OECD
DS. ODPOWIEDZIALNEGO BIZNESU

CZYM JEST ZARZĄDZANIE ŚRODOWISKOWE?

Wytyczne OECD dla przedsiębiorstw wielonarodowych dotyczące odpowiedzialnego prowadzenia działalności biznesowej definiują „zarządzanie środowiskowe” jako działania mające na celu zrozumienie oddziaływania na środowisko i zagrożeń dla środowiska, unikanie oddziaływania na środowisko i przeciwdziałanie temu oddziaływaniu w związku z działalnością, produktami i usługami przedsiębiorstwa, z uwzględnieniem udziału przedsiębiorstwa w skumulowanym oddziaływaniu i ciągłego dążenia do poprawy wyników przedsiębiorstwa w zakresie ochrony środowiska.

Zarządzanie środowiskowe obejmuje także wdrażanie procedur należytej staranności w odniesieniu do negatywnych skutków dla środowiska.



BIZNES A ŚRODOWISKO (1 Z 2)

Zgodnie z rozdziałem VI *Wytycznych OECD dla przedsiębiorstw wielonarodowych dotyczących odpowiedzialnego prowadzenia działalności biznesowej* - „Środowisko” - przedsiębiorstwa powinny:

- ustanowić i utrzymywać odpowiedni dla swojej działalności **system zarządzania środowiskowego**, w tym poprzez wdrażanie **należytej staranności** w obszarze środowiskowym, opartej na 6-etapowym modelu OECD,
- angażować się we **współpracę z interesariuszami poszkodowanymi w wyniku negatywnych skutków** działalności przedsiębiorstwa dla środowiska,
- posiadać **awaryjne plany działania** i mechanizmy natychmiastowego zgłaszania szkód dla środowiska właściwym organom,
- w przypadku zagrożenia poważnymi lub nieodwracalnymi szkodami dla środowiska, **nie odkładać podejmowania działań zapobiegających lub minimalizujących takie szkody**, nawet bez pełnej pewności naukowej lub wyznaczonych ścieżek postępowania,



BIZNES A ŚRODOWISKO (2 Z 2)

- dążyć do **poprawy efektywności w obszarze środowiskowym**, m.in. poprzez stosowanie nowoczesnych technologii, opracowywanie i dostarczanie ekologicznych produktów i usług, upowszechnianie wśród klientów wiedzy w zakresie środowiskowych konsekwencji korzystania z produktów i usług przedsiębiorstwa,
- **szkolić pracowników** w zakresie kwestii środowiskowych i BHP, w tym w zakresie zarządzania odpadami, zapobiegania wypadkom środowiskowym i zarządzania środowiskiem,
- zapewniać **wsparcie w zakresie wiedzy** nt. zarządzania środowiskiem dostawcom i innym podmiotom w ramach relacji biznesowych,
- przyczyniać się do opracowywania i wdrażania odpowiedzialnej środowiskowo i efektywnej ekonomicznie **polityki publicznej**, np. poprzez udział w partnerstwach lub innych inicjatywach z zakresu zwiększania świadomości i ochrony środowiska,
- przestrzegać norm w zakresie **dobrostanu zwierząt**.

