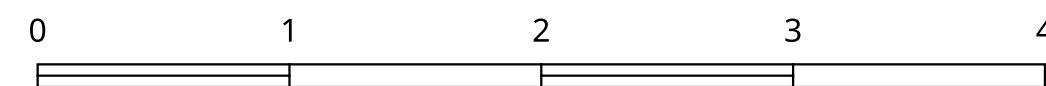


MAPA PRZEGLĄDOWA  
 WALORÓW PRZYRODNICZO-KULTUROWYCH  
 NADLEŚNICTWO  
**STĄPORKÓW**  
 OBRĘB  
**MIEDZIERZA, NIEKLAŃ**

REGIONALNA DYREKCCJA LASÓW PANSTWOWYCH W RADOMIU

Stan na dzień 1.01.2025  
 POWIERZCHNIA OGÓLNA 12141,31 ha  
 POWIERZCHNIA ZASIĘGU TERYTORIALNEGO NADLEŚNICTWA 278,38 km<sup>2</sup>

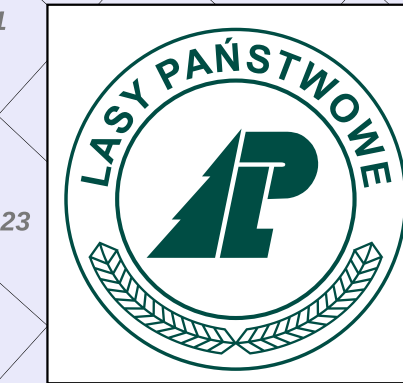
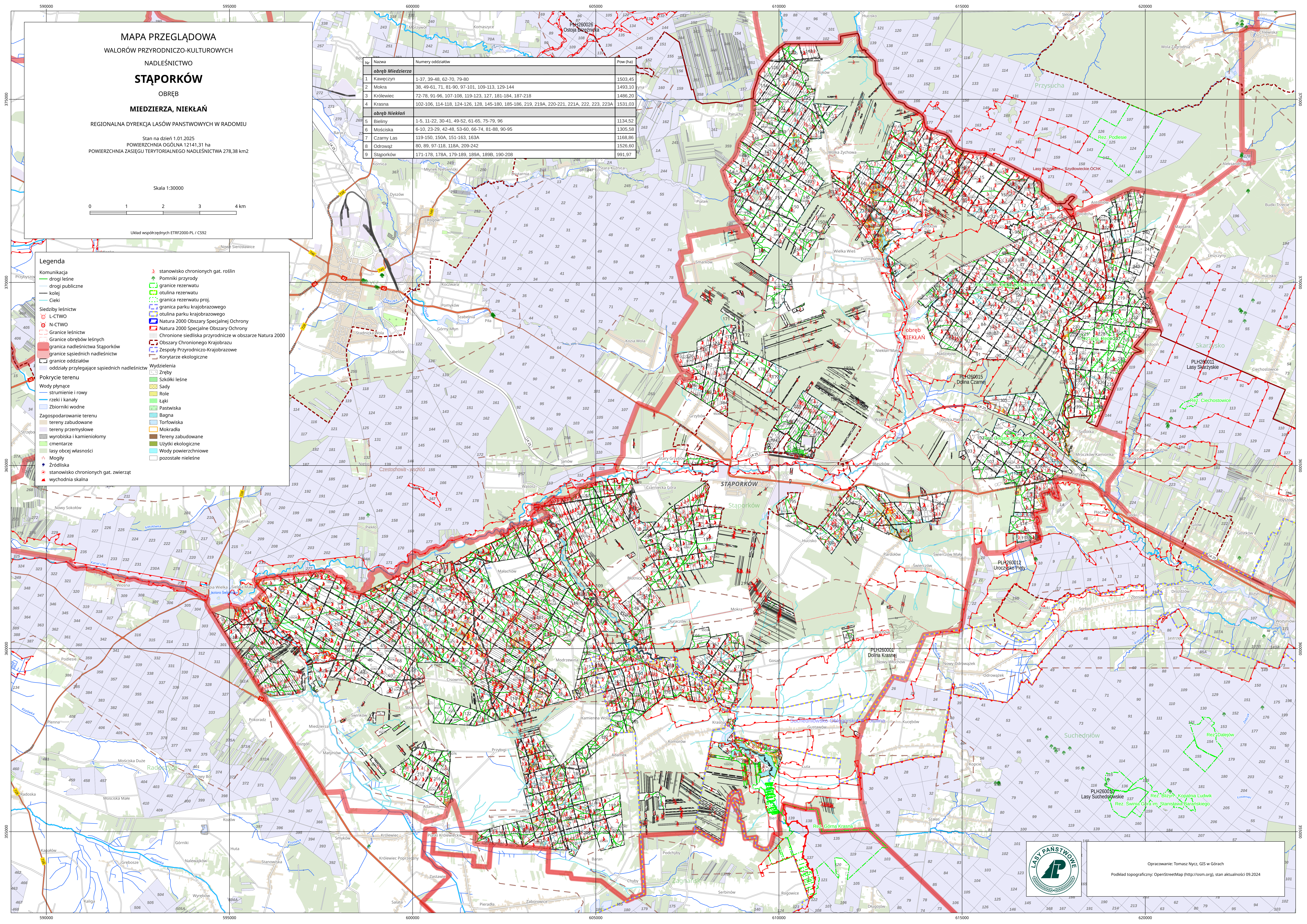
Skala 1:30000



Układ współrzędnych ETRF2000-PL / CS92

Nr	Nazwa	Numerы oddziałów	Pow (ha)
<b>obręb Miedziera</b>			
1	Kawęczyn	1-37, 39-48, 62-70, 79-80	1503,45
2	Mokra	38, 49-61, 71, 81-90, 97-101, 109-113, 129-144	1493,10
3	Królewiec	72-78, 91-96, 107-108, 119-123, 127, 181-184, 187-218	1486,20
4	Krasna	102-106, 114-118, 124-126, 128, 145-180, 185-186, 219, 219A, 220-221, 221A, 222, 223, 223A	1531,03
<b>obręb Nieklań</b>			
5	Bieliny	1-5, 11-22, 30-41, 49-52, 61-65, 75-79, 96	1134,52
6	Moskiska	6-10, 23-29, 42-48, 53-60, 66-74, 81-88, 90-95	1305,58
7	Czarny Las	119-150, 150A, 151-163, 163A	1168,86
8	Odroważ	80, 89, 97-118, 118A, 209-242	1526,60
9	Stąporków	171-178, 178A, 179-189, 189A, 189B, 190-208	991,97

- Legenda**
- Komunikacja**
    - drogi leśne
    - drogi publiczne
    - kolej
    - Cieki
  - Siedziby leśnictw**
    - L-CTWO
    - N-CTWO
  - Granice leśnictw**
    - Granice obrębów leśnych
    - granica nadleśnictwa Stąporków
    - granice sąsiednich nadleśnictw
    - granice oddziałów
    - oddziały przylegające sąsiednich nadleśnictw
  - Pokrycie terenu**
    - Wody płynące
      - strumienie i rowy
      - rzeki i kanały
      - bieliny wodne
    - Zagospodarowanie terenu
      - tereny zabudowane
      - tereny przemysłowe
      - wyrobiska i kamieniołomy
      - cmentarze
      - lasы obcej własności
      - Wody powierzchniowe
      - pozostałe nieleśne
    - Wydzielenia
      - Zreby
      - Szklaki leśne
      - Sady
      - Role
      - Łąki
      - Pastwiska
      - Bagna
      - Torfowiska
      - Mokradła
      - Tereny zabudowane
      - Uztyki ekologiczne
      - Wody powierzchniowe
      - pozostałe nieleśne
    - stanowisko chronionych gat. roślin
    - Pomniki przyrody
    - granice rezerwatu
    - otulina rezerwatu
    - granica rezerwatu proj.
    - granica parku krajobrazowego
    - otulina parku krajobrazowego
    - Natura 2000 Obszary Specjalnej Ochrony
    - Natura 2000 Specjalne Obszary Ochrony
    - Chronione siedliska przyrodnicze w obszarze Natura 2000
    - Obszary Chronionego Krajobrazu
    - Zespoły Przyrodniczo-Krajobrazowe
    - Korytarze ekologiczne
    - Mogily
    - Źródlika
    - stanowisko chronionych gat. zwierząt
    - wychodnia skalna



Opracowanie: Tomasz Nycz, GIS w Górach  
 Podkład topograficzny: OpenStreetMap (<http://osm.org>), stan aktualności 09.2024