

**ZARZĄDZENIE**  
**REGIONALNEGO DYREKTORA OCHRONY ŚRODOWISKA**  
**W SZCZECINIE**

z dnia ..... 2026 r.

**w sprawie uznania za rezerwat przyrody „Torfowisko Czarne Zdanowskie”**

Na podstawie art. 13 ust. 3 ustawy z dnia 16 kwietnia 2004 r. o ochronie przyrody (Dz. U. z 2026 r. poz. 13 i 426) zarządza się, co następuje:

**§ 1. 1.** Uznaje się za rezerwat przyrody pod nazwą „Torfowisko Czarne Zdanowskie”, zwany dalej „rezerwatem”, obszar o powierzchni 99,32 ha położony na terenie gminy Drawno i gminy Recz w powiecie choszczeńskim w województwie zachodniopomorskim.

**2.** Na obszarach graniczących z rezerwatem wyznacza się otulinę obejmującą obszar o powierzchni 109,07 ha położony na terenie gminy Drawno i gminy Recz w powiecie choszczeńskim, w województwie zachodniopomorskim.

**3.** Położenie i przebieg granicy rezerwatu w postaci współrzędnych punktów jej załamania są określone w załączniku nr 1 do zarządzenia.

**4.** Położenie i przebieg granicy otuliny rezerwatu w postaci współrzędnych punktów jej załamania są określone w załączniku nr 2 do zarządzenia.

**5.** Położenie i przebieg granicy rezerwatu oraz jego otuliny w postaci mapy są określone w załączniku nr 3 do zarządzenia.

**§ 2.** Celem ochrony rezerwatu jest zachowanie przejściowego torfowiska mszarnego z unikatową florą roślin naczyniowych i zarodnikowych, z dobrze zachowanymi, naturalnymi procesami regeneracji zbiorowisk roślinnych po oddziaływaniu długotrwałej presji antropogenicznej.

**§ 3.** Określa się następujący rodzaj, typ i podtyp rezerwatu:

- 1) rodzaj rezerwatu: Torfowiskowy (T);
- 2) typ i podtyp rezerwatu ze względu na dominujący przedmiot ochrony:
  - a) typ – Biocenotyczny i fizjocenotyczny (PBf),
  - b) podtyp – biocenozy naturalnych i półnaturalnych (ba);
- 3) typ i podtyp rezerwatu ze względu na główny typ ekosystemu:
  - a) typ – torfowiskowy (ET),
  - b) podtyp – torfowisk przejściowych (tp).

**§ 4.** Nadzór nad rezerwatem sprawuje Regionalny Dyrektor Ochrony Środowiska w Szczecinie.

**§ 5.** Zarządzenie wchodzi w życie po upływie 14 dni od dnia ogłoszenia.

Załączniki do zarządzenia Regionalnego Dyrektora Ochrony Środowiska w Szczecinie z dnia ..... 2026 r. w sprawie uznania za rezerwat przyrody „Torfowisko Czarne Zdanowskie”

Załącznik nr 1 do zarządzenia Regionalnego Dyrektora Ochrony Środowiska w Szczecinie z dnia ..... 2026 r. w sprawie uznania za rezerwat przyrody „Torfowisko Czarne Zdanowskie”

POŁOŻENIE I PRZEBIEG GRANICY REZERWATU PRZYRODY „TORFOWISKO CZARNE ZDANOWSKIE”

Numer punktu załamania granicy	Współrzędne punktów załamania granicy (PL-1992) <sup>1)</sup>		Numer punktu załamania granicy	Współrzędne punktów załamania granicy (PL-1992)	
	X	Y		X	Y
1	600142,80	280010,11	71	600697,95	278816,41
2	600131,43	279996,98	72	600894,99	278768,35
3	600119,12	279981,27	73	600899,35	278767,29
4	600105,23	279970,95	74	600910,72	278769,17
5	600086,58	279957,46	75	600910,54	278773,29
6	600069,51	279938,40	76	600933,11	278776,23
7	600067,53	279920,15	77	600975,44	278793,80
8	600064,75	279891,18	78	601014,60	278814,97
9	600017,92	279857,05	79	601033,23	278842,27
10	599987,36	279838,00	80	601040,85	278859,21
11	599957,63	279815,38	81	601045,72	278879,31
12	599957,20	279788,78	82	601047,62	278905,14
13	599954,82	279737,59	83	601055,95	278930,61
14	599962,75	279709,80	84	601061,25	278948,46
15	599999,27	279676,47	85	601068,19	278963,02
16	600051,26	279649,08	86	601080,43	278978,89
17	600068,90	279636,40	87	601095,17	278995,48
18	600112,99	279637,29	88	601096,30	278996,75
19	600242,42	279640,57	89	601174,68	279067,49
20	600289,54	279641,77	90	601211,30	279095,53
21	600382,20	279644,34	91	601227,82	279114,93
22	600387,30	279644,48	92	601187,25	279121,11
23	600394,12	279642,10	93	601187,59	279125,74
24	600379,41	279614,82	94	601187,92	279132,02
25	600353,28	279555,95	95	601191,22	279160,13
26	600309,29	279479,22	96	601195,30	279178,23
27	600284,49	279435,56	97	601195,94	279195,36
28	600291,99	279405,01	98	601196,22	279202,65
29	600296,85	279390,80	99	601193,84	279221,97

<sup>1)</sup> Układ współrzędnych płaskich prostokątnych PL-1992 jest jednym z układów tworzących państwowy system odniesień przestrzennych, o którym mowa w przepisach wydanych na podstawie art. 3 ust. 5 ustawy z dnia 17 maja 1989 r. – Prawo geodezyjne i kartograficzne (Dz. U. z 2024 r. poz. 1151, 1824, z 2025 r. poz. 1019 i 1542).

Numer punktu załamania granicy	Współrzędne punktów załamania granicy (PL-1992) <sup>1)</sup>		Numer punktu załamania granicy	Współrzędne punktów załamania granicy (PL-1992)	
	X	Y		X	Y
30	600333,01	279382,05	100	601188,02	279246,57
31	600374,16	279372,33	101	601177,17	279276,21
32	600378,15	279358,17	102	601174,26	279285,73
33	600385,33	279318,85	103	601150,97	279361,14
34	600377,58	279279,69	104	601141,71	279395,80
35	600376,22	279276,91	105	601134,04	279418,29
36	600365,11	279254,16	106	601120,75	279450,03
37	600335,99	279241,06	107	601119,75	279452,42
38	600329,46	279231,29	108	601114,99	279467,77
39	600220,00	279256,32	109	601114,99	279515,66
40	600197,13	279244,77	110	601114,20	279563,28
41	600169,74	279230,48	111	601112,61	279605,88
42	600148,31	279214,21	112	601111,29	279613,29
43	600141,57	279177,70	113	601107,32	279626,25
44	600134,82	279140,79	114	601100,15	279640,89
45	600127,68	279119,76	115	601031,04	279725,46
46	600136,01	279099,91	116	600998,71	279752,11
47	600149,50	279060,22	117	600963,31	279781,29
48	600195,14	279013,39	118	600825,20	279841,88
49	600238,80	278984,82	119	600796,62	279857,75
50	600277,82	278920,27	120	600754,56	279881,11
51	600280,45	278915,93	121	600703,22	279909,61
52	600415,13	278883,73	122	600696,08	279916,76
53	600447,03	278876,11	123	600673,86	279962,53
54	600477,54	278988,78	124	600648,98	280016,77
55	600485,83	278991,83	125	600637,58	280040,94
56	600508,85	279000,56	126	600623,29	280029,86
57	600516,39	279007,31	127	600606,25	280020,49
58	600536,63	279091,84	128	600600,86	280016,51
59	600564,81	279122,00	129	600585,45	280000,74
60	600580,68	279104,94	130	600393,48	280140,57
61	600589,41	279106,13	131	600392,68	280117,95
62	600593,78	279090,25	132	600329,31	280070,33
63	600570,36	279061,28	133	600316,09	280060,40
64	600569,57	279018,82	134	600277,19	280036,59
65	600585,45	279009,29	135	600224,03	279996,55
66	600611,43	278978,35	136	600206,15	280003,25
67	600612,43	278977,15	137	600169,64	280015,16
68	600633,86	278955,32	138	600149,73	280020,22
69	600670,38	278897,37	139	600142,80	280010,11
70	600680,30	278878,72			

Załącznik nr 2 do zarządzenia Regionalnego Dyrektora Ochrony Środowiska w Szczecinie z dnia ..... 2026 r. w sprawie uznania za rezerwat przyrody „Torfowisko Czarne Zdanowskie”

POŁOŻENIE I PRZEBIEG GRANICY OTULINY REZERWATU PRZYRODY  
„TORFOWISKO CZARNE ZDANOWSKIE”

Numer punktu załamania granicy	Współrzędne punktów załamania granicy (PL-1992)		Komentarz
	X	Y	
1	600545,95	280118,91	granica otuliny
2	600510,62	280146,69	granica otuliny
3	600473,95	280176,02	granica otuliny
4	600459,03	280187,96	granica otuliny
5	600434,42	280207,81	granica otuliny
6	600424,10	280216,14	granica otuliny
7	600417,82	280221,22	granica otuliny
8	600380,45	280251,46	granica otuliny
9	600334,81	280285,59	granica otuliny
10	600289,40	280319,41	granica otuliny
11	600262,91	280236,22	granica otuliny
12	600121,09	280307,12	granica otuliny
13	599931,10	280330,93	granica otuliny
14	599918,82	280332,47	granica otuliny
15	599918,15	280329,37	granica otuliny
16	599900,14	280245,98	granica otuliny
17	599892,94	280212,62	granica otuliny
18	599887,78	280188,74	granica otuliny
19	599887,77	280188,70	granica otuliny
20	599879,30	280151,06	granica otuliny
21	599859,15	280061,60	granica otuliny
22	599837,78	279970,90	granica otuliny
23	599820,31	279895,26	granica otuliny
24	599790,89	279767,95	granica otuliny
25	599782,97	279729,75	granica otuliny
26	599763,29	279634,82	granica otuliny
27	599754,33	279595,16	granica otuliny
28	599779,06	279563,80	granica otuliny
29	599810,82	279523,27	granica otuliny
30	599812,49	279520,23	granica otuliny
31	599819,30	279507,80	granica otuliny
32	599878,02	279400,87	granica otuliny
33	599881,82	279393,94	granica otuliny
34	599905,24	279334,79	granica otuliny
35	599931,09	279269,49	granica otuliny
36	599947,34	279214,01	granica otuliny
37	599970,41	279144,57	granica otuliny
38	599989,35	279087,53	granica otuliny
39	600008,24	278984,78	granica otuliny
40	600008,24	278981,00	granica otuliny

Numer punktu załamania granicy	Współrzędne punktów załamania granicy (PL-1992)		Komentarz
	X	Y	
41	600006,62	278964,24	granica otuliny
42	599999,21	278907,75	granica otuliny
43	599997,61	278896,70	granica otuliny
44	599988,59	278834,10	granica otuliny
45	599974,59	278672,13	granica otuliny
46	599973,55	278650,61	granica otuliny
47	599965,54	278621,97	granica otuliny
48	599950,48	278587,47	granica otuliny
49	599950,52	278587,02	granica otuliny
50	599998,15	278585,99	granica otuliny
51	600096,05	278576,73	granica otuliny
52	600172,11	278596,57	granica otuliny
53	600217,09	278606,50	granica otuliny
54	600389,84	278664,35	granica otuliny
55	600452,13	278687,21	granica otuliny
56	600490,23	278701,49	granica otuliny
57	600547,11	278717,73	granica otuliny
58	600595,53	278729,01	granica otuliny
59	600630,46	278736,95	granica otuliny
60	600638,83	278738,67	granica otuliny
61	600609,63	278724,25	granica otuliny
62	600530,26	278699,91	granica otuliny
63	600540,84	278641,17	granica otuliny
64	600508,03	278573,96	granica otuliny
65	600522,32	278560,73	granica otuliny
66	600504,91	278537,19	granica otuliny
67	600492,21	278514,96	granica otuliny
68	600468,93	278472,10	granica otuliny
69	600459,40	278455,69	granica otuliny
70	600461,55	278438,16	granica otuliny
71	600462,73	278428,48	granica otuliny
72	600467,06	278426,10	granica otuliny
73	600525,94	278385,95	granica otuliny
74	600517,01	278374,99	granica otuliny
75	600603,83	278354,02	granica otuliny
76	600604,86	278355,07	granica otuliny
77	600597,20	278370,22	granica otuliny
78	600595,71	278373,17	granica otuliny
79	600649,26	278358,72	granica otuliny
80	600668,72	278338,34	granica otuliny
81	600685,05	278334,39	granica otuliny
82	600689,23	278333,38	granica otuliny
83	600695,59	278331,21	granica otuliny
84	600699,69	278329,81	granica otuliny
85	600712,35	278343,13	granica otuliny
86	600790,04	278424,79	granica otuliny

Numer punktu załamania granicy	Współrzędne punktów załamania granicy (PL-1992)		Komentarz
	X	Y	
87	600824,09	278459,34	granica otuliny
88	600835,38	278438,32	granica otuliny
89	600848,28	278437,66	granica otuliny
90	600878,04	278431,38	granica otuliny
91	600890,28	278424,76	granica otuliny
92	600910,12	278424,43	granica otuliny
93	600924,34	278430,05	granica otuliny
94	600950,80	278445,60	granica otuliny
95	600966,02	278446,59	granica otuliny
96	600987,25	278451,15	granica otuliny
97	601007,36	278467,03	granica otuliny
98	601072,44	278501,42	granica otuliny
99	601040,69	278648,00	granica otuliny
100	601002,68	278742,09	granica otuliny
101	601153,83	278705,23	granica otuliny
102	601189,30	278696,57	granica otuliny
103	601225,63	278984,63	granica otuliny
104	601235,38	279061,95	granica otuliny
105	601243,35	279125,15	granica otuliny
106	601247,32	279140,14	granica otuliny
107	601253,75	279164,42	granica otuliny
108	601258,39	279181,91	granica otuliny
109	601266,10	279211,01	granica otuliny
110	601295,02	279293,15	granica otuliny
111	601321,12	279367,27	granica otuliny
112	601328,73	279388,89	granica otuliny
113	601335,08	279406,90	granica otuliny
114	601384,38	279546,82	granica otuliny
115	601391,33	279567,12	granica otuliny
116	601361,17	279598,88	granica otuliny
117	601319,10	279648,09	granica otuliny
118	601277,82	279685,79	granica otuliny
119	601263,53	279694,92	granica otuliny
120	601256,68	279699,23	granica otuliny
121	601232,58	279714,37	granica otuliny
122	601186,54	279742,15	granica otuliny
123	601167,89	279752,47	granica otuliny
124	601125,55	279767,28	granica otuliny
125	601111,38	279772,39	granica otuliny
126	601082,96	279782,63	granica otuliny
127	601038,24	279801,15	granica otuliny
128	600970,77	279824,43	granica otuliny
129	600956,22	279828,93	granica otuliny
130	600916,00	279849,57	granica otuliny
131	600877,64	279870,47	granica otuliny
132	600838,74	279890,58	granica otuliny

Numer punktu załamania granicy	Współrzędne punktów załamania granicy (PL-1992)		Komentarz
	X	Y	
133	600829,48	279896,14	granica otuliny
134	600806,20	279915,45	granica otuliny
135	600789,80	279928,94	granica otuliny
136	600771,54	279943,76	granica otuliny
137	600732,65	279974,72	granica otuliny
138	600720,14	279988,14	granica otuliny
139	600641,56	280044,02	granica otuliny
140	600637,58	280040,94	granica otuliny
141	600545,95	280118,91	granica otuliny
142	601080,43	278978,89	wyłączenie
143	601068,19	278963,02	wyłączenie
144	601061,25	278948,46	wyłączenie
145	601055,95	278930,61	wyłączenie
146	601047,62	278905,14	wyłączenie
147	601045,72	278879,31	wyłączenie
148	601040,85	278859,21	wyłączenie
149	601033,23	278842,27	wyłączenie
150	601014,60	278814,97	wyłączenie
151	600975,44	278793,80	wyłączenie
152	600933,11	278776,23	wyłączenie
153	600910,54	278773,29	wyłączenie
154	600910,72	278769,17	wyłączenie
155	600899,35	278767,29	wyłączenie
156	600894,99	278768,35	wyłączenie
157	600697,95	278816,41	wyłączenie
158	600680,30	278878,72	wyłączenie
159	600670,38	278897,37	wyłączenie
160	600633,86	278955,32	wyłączenie
161	600612,43	278977,15	wyłączenie
162	600611,43	278978,35	wyłączenie
163	600585,45	279009,29	wyłączenie
164	600569,57	279018,82	wyłączenie
165	600570,36	279061,28	wyłączenie
166	600593,78	279090,25	wyłączenie
167	600589,41	279106,13	wyłączenie
168	600580,68	279104,94	wyłączenie
169	600564,81	279122,00	wyłączenie
170	600536,63	279091,84	wyłączenie
171	600516,39	279007,31	wyłączenie
172	600508,85	279000,56	wyłączenie
173	600485,83	278991,83	wyłączenie
174	600477,54	278988,78	wyłączenie
175	600447,03	278876,11	wyłączenie
176	600415,13	278883,73	wyłączenie
177	600280,45	278915,93	wyłączenie
178	600277,82	278920,27	wyłączenie

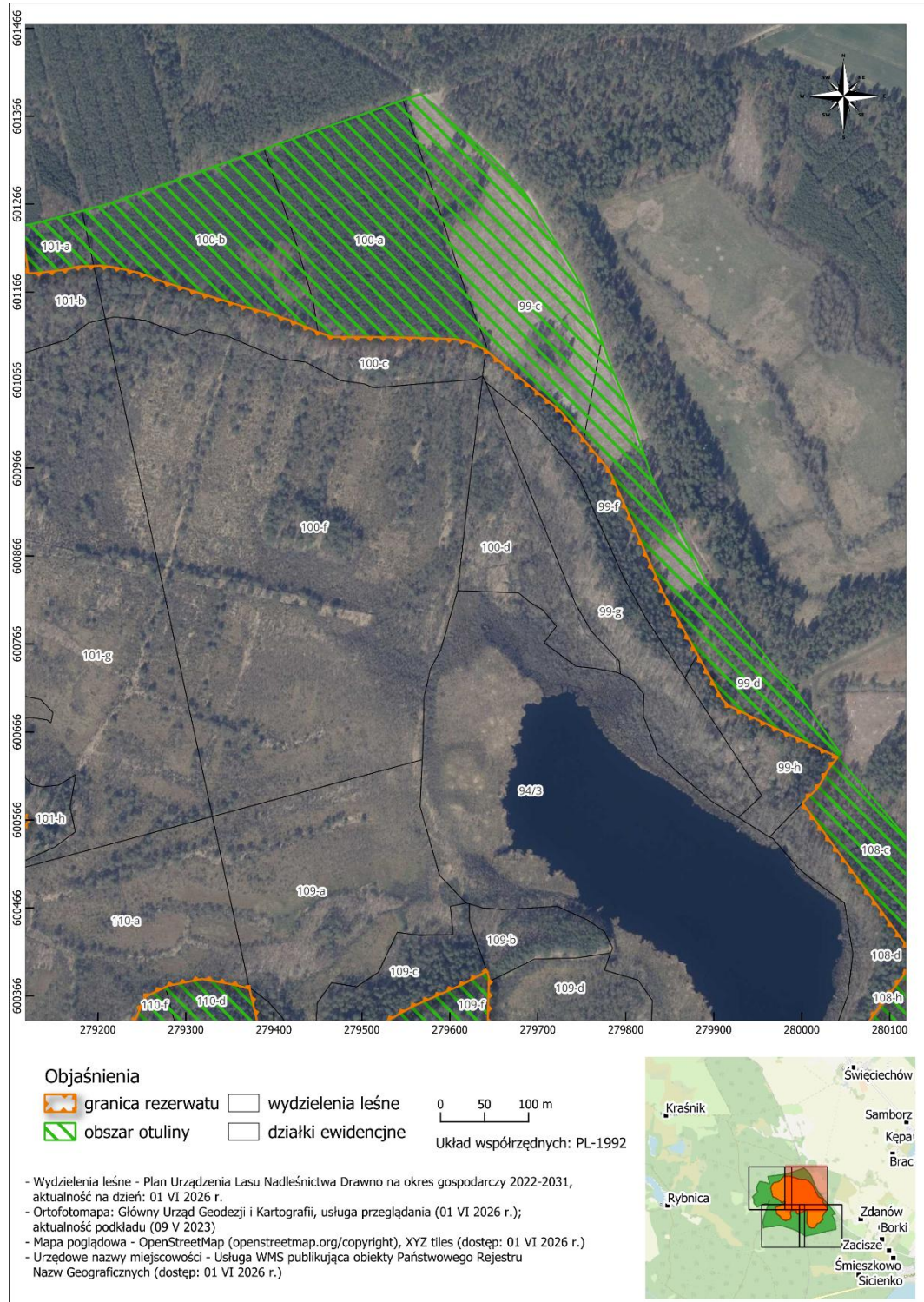
Numer punktu załamania granicy	Współrzędne punktów załamania granicy (PL-1992)		Komentarz
	X	Y	
179	600238,80	278984,82	wyłączenie
180	600195,14	279013,39	wyłączenie
181	600149,50	279060,22	wyłączenie
182	600136,01	279099,91	wyłączenie
183	600127,68	279119,76	wyłączenie
184	600134,82	279140,79	wyłączenie
185	600141,57	279177,70	wyłączenie
186	600148,31	279214,21	wyłączenie
187	600169,74	279230,48	wyłączenie
188	600197,13	279244,77	wyłączenie
189	600220,00	279256,32	wyłączenie
190	600329,46	279231,29	wyłączenie
191	600335,99	279241,06	wyłączenie
192	600365,11	279254,16	wyłączenie
193	600376,22	279276,91	wyłączenie
194	600377,58	279279,69	wyłączenie
195	600385,33	279318,85	wyłączenie
196	600378,15	279358,17	wyłączenie
197	600374,16	279372,33	wyłączenie
198	600333,01	279382,05	wyłączenie
199	600296,85	279390,80	wyłączenie
200	600291,99	279405,01	wyłączenie
201	600284,49	279435,56	wyłączenie
202	600309,29	279479,22	wyłączenie
203	600353,28	279555,95	wyłączenie
204	600379,41	279614,82	wyłączenie
205	600394,12	279642,10	wyłączenie
206	600387,30	279644,48	wyłączenie
207	600382,20	279644,34	wyłączenie
208	600289,54	279641,77	wyłączenie
209	600242,42	279640,57	wyłączenie
210	600112,99	279637,29	wyłączenie
211	600068,90	279636,40	wyłączenie
212	600051,26	279649,08	wyłączenie
213	599999,27	279676,47	wyłączenie
214	599962,75	279709,80	wyłączenie
215	599954,82	279737,59	wyłączenie
216	599957,20	279788,78	wyłączenie
217	599957,63	279815,38	wyłączenie
218	599987,36	279838,00	wyłączenie
219	600017,92	279857,05	wyłączenie
220	600064,75	279891,18	wyłączenie
221	600067,53	279920,15	wyłączenie
222	600069,51	279938,40	wyłączenie
223	600086,58	279957,46	wyłączenie
224	600105,23	279970,95	wyłączenie

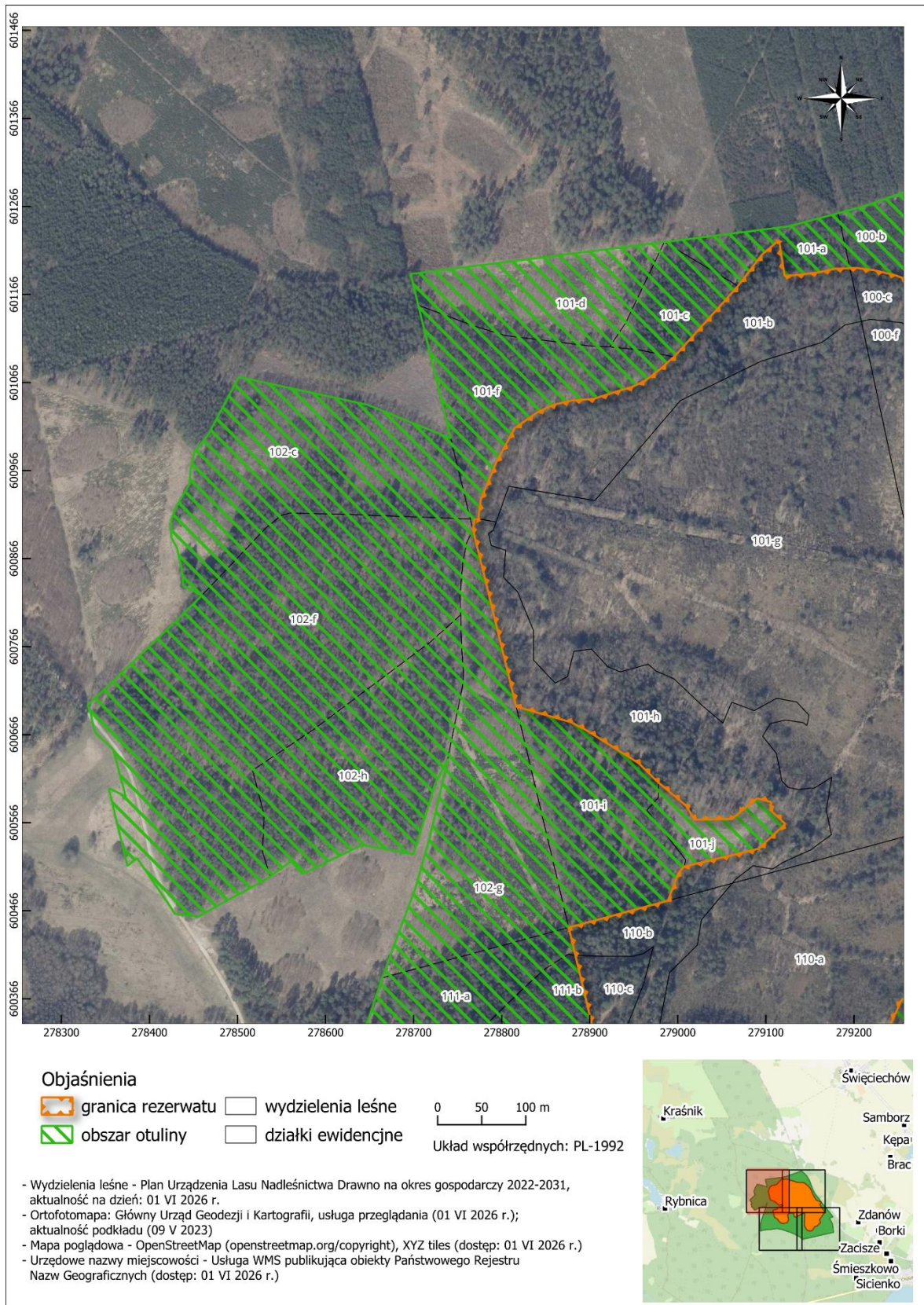
Numer punktu załamania granicy	Współrzędne punktów załamania granicy (PL-1992)		Komentarz
	X	Y	
225	600119,12	279981,27	wyłączenie
226	600131,43	279996,98	wyłączenie
227	600142,80	280010,11	wyłączenie
228	600149,73	280020,22	wyłączenie
229	600169,64	280015,16	wyłączenie
230	600206,15	280003,25	wyłączenie
231	600224,03	279996,55	wyłączenie
232	600277,19	280036,59	wyłączenie
233	600316,09	280060,40	wyłączenie
234	600329,31	280070,33	wyłączenie
235	600392,68	280117,95	wyłączenie
236	600393,48	280140,57	wyłączenie
237	600585,45	280000,74	wyłączenie
238	600600,86	280016,51	wyłączenie
239	600606,25	280020,49	wyłączenie
240	600623,29	280029,86	wyłączenie
241	600637,58	280040,94	wyłączenie
242	600648,98	280016,77	wyłączenie
243	600673,86	279962,53	wyłączenie
244	600696,08	279916,76	wyłączenie
245	600703,22	279909,61	wyłączenie
246	600754,56	279881,11	wyłączenie
247	600796,62	279857,75	wyłączenie
248	600825,20	279841,88	wyłączenie
249	600963,31	279781,29	wyłączenie
250	600998,71	279752,11	wyłączenie
251	601031,04	279725,46	wyłączenie
252	601100,15	279640,89	wyłączenie
253	601107,32	279626,25	wyłączenie
254	601111,29	279613,29	wyłączenie
255	601112,61	279605,88	wyłączenie
256	601114,20	279563,28	wyłączenie
257	601114,99	279515,66	wyłączenie
258	601114,99	279467,77	wyłączenie
259	601119,75	279452,42	wyłączenie
260	601120,75	279450,03	wyłączenie
261	601134,04	279418,29	wyłączenie
262	601141,71	279395,80	wyłączenie
263	601150,97	279361,14	wyłączenie
264	601174,26	279285,73	wyłączenie
265	601177,17	279276,21	wyłączenie
266	601188,02	279246,57	wyłączenie
267	601193,84	279221,97	wyłączenie
268	601196,22	279202,65	wyłączenie
269	601195,94	279195,36	wyłączenie
270	601195,30	279178,23	wyłączenie

Numer punktu załamania granicy	Współrzędne punktów załamania granicy (PL-1992)		Komentarz
	X	Y	
271	601191,22	279160,13	wyłączenie
272	601187,92	279132,02	wyłączenie
273	601187,59	279125,74	wyłączenie
274	601187,25	279121,11	wyłączenie
275	601227,82	279114,93	wyłączenie
276	601211,30	279095,53	wyłączenie
277	601174,68	279067,49	wyłączenie
278	601096,30	278996,75	wyłączenie
279	601095,17	278995,48	wyłączenie
280	601080,43	278978,89	wyłączenie
281	601080,43	278978,89	wyłączenie

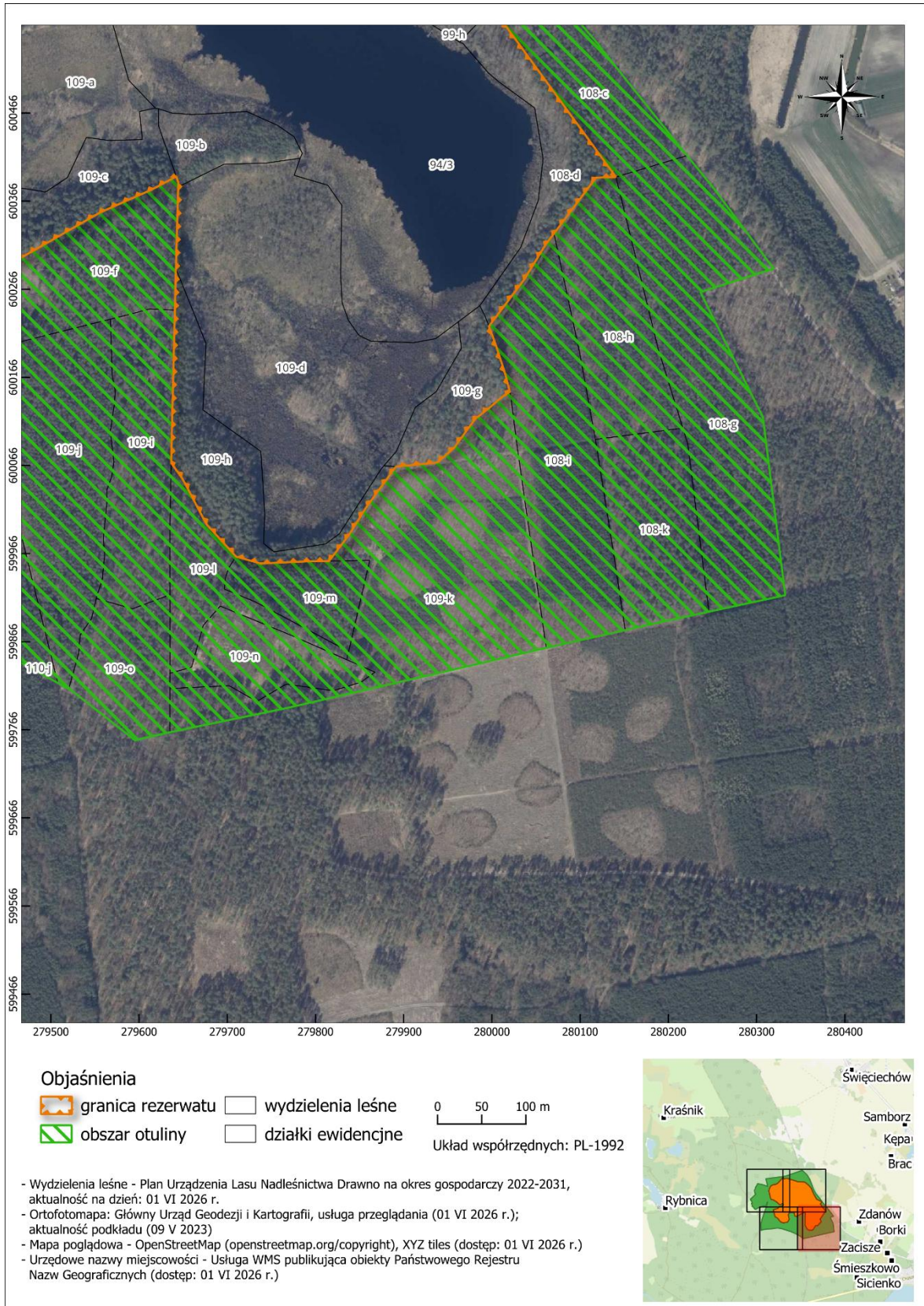
Załącznik nr 3 do zarządzenia Regionalnego Dyrektora Ochrony Środowiska w Szczecinie z dnia ..... 2026 r. w sprawie uznania za rezerwat przyrody „Torfowisko Czarne Zdanowskie”

POŁOŻENIE I PRZEBIEG GRANICY REZERWATU PRZYRODY „TORFOWISKO CZARNE ZDANOWSKIE” ORAZ JEGO OTULINY W POSTACI MAPY









## Uzasadnienie

Na podstawie art. 13 ust. 3 ustawy z dnia 16 kwietnia 2004 r. o ochronie przyrody (Dz. U. z 2026 r. poz. 13 i 426), uznanie za rezerwat przyrody następuje w drodze aktu prawa miejscowego w formie zarządzenia regionalnego dyrektora ochrony środowiska, które określa jego nazwę, położenie lub przebieg granicy i otulinę, jeżeli została wyznaczona, cele ochrony oraz rodzaj, typ i podtyp rezerwatu przyrody, a także sprawującego nadzór nad rezerwatem.

Potrzeba uznania za rezerwat przyrody „Torfowiska Czarnego Zdanowskiego”, w gminach Drawno i Recz z wynika z konieczności zachowania torfowiska przejściowego wyróżniającego się szczególnymi walorami przyrodniczymi, w tym szczególnie cenną florą roślin naczyniowych i zarodnikowych z udziałem gatunków chronionych, np. turzycy bagiennej, trzech gatunków rosiczek, bagnicy torfowej, czterech gatunków pływaczy i mchu sierpowa błyszczącego. W roku 2008 walory przyrodnicze obiektu opisane zostały w opracowaniu pt. „Dokumentacja i projekt planu ochrony dla rezerwatu przyrody Czarne Torfowisko” (Kujawa-Pawlaczyk J. i in. 2008).

Propozycja uznania obszaru za rezerwat przyrody pod nazwą „Jezioro Czarne Zdanowskie” została wskazana już w roku 2003 w Waloryzacji Przyrodniczej gminy Drawno wykonanej przez Biuro Konserwacji Przyrody w Szczecinie, a następnie w Waloryzacji przyrodniczej Województwa Zachodniopomorskiego (Biuro Konserwacji Przyrody 2010), kwalifikując jego walory jako „regionalne”. Wówczas przedmiot i cel ochrony sformułowano: *zachowanie kompleksu torfowiskowego z procesem regeneracji potorfii i z cenną florą*. Propozycja uznania obszaru za rezerwat przyrody zgłoszona została również w ramach inicjatywy Klubu Przyrodników i innych organizacji społecznych w ramach tzw. „Shadow List” pod nazwą „Jezioro Czarne Zdanowskie”.

Obszar rezerwatu pod względem genezy jest typowym torfowiskiem pojeziernym, wypełniającym rozległą nieckę terenową rozciągającą się w otoczeniu jeziora Zdanów (Jezioro Czarne). Rezerwat przyrody obejmuje jezioro eutroficzne oraz przylegające do niego szuwary trzcinowe, torfowisko przejściowe (dawniej intensywnie eksploatowane) wraz z otaczającymi borami bagiennymi. Obszar ten jest najlepszym w Puszczy Drawskiej przykładem „torfowiska mszarnego, przejściowego”, na którym zachodzi naturalna regeneracja zbiorowisk roślinnych związanych z wcześniejszym użytkowaniem gospodarczym torfowiska.

Rezerwat przyrody w całości znajduje się w granicach dwóch obszarów Natura 2000 Uroczyska Puszczy Drawskiej PLH320046 oraz Lasy Puszczy nad Drawą PLB320016. W granicach rezerwatu potwierdzono występowanie trzech siedlisk przyrodniczych wymienionych w Dyrektywie Siedliskowej. Jezioro Zdanowo reprezentuje siedlisko przyrodnicze 3150 Starorzeczca i naturalne eutroficzne zbiorniki wodne ze zbiorowiskami z *Nympheion*, *Potamion*. Otoczone jest szerokim szuwarem trzcinowym *Phragmitetum communis* przechodzącym w trzęsawiska narecznicowo-trzcinowe *Thelypteridi-Phragmitetum* i szuwary turzycy dzióbkiowej *Caricetum rostratae* oraz nitkowej *Cariceum lasiocarpae*. Lokalnie występuje także szuwar pałkowy *Typhetum latifoliae*, oczerety *Scirpetum lacustris*, szuwar kosaćcowy *Iridetum pseudacori*. Lustro wody pokrywają skupienia grążeli i mniej licznych grzybieni, tworzących zespół *Nupharo-Nymphaetum*, w mozaice z zespołem rdestnicy pływającej *Potametum natantis*. Główny kompleks torfowiska reprezentuje siedlisko przyrodnicze 7140 Torfowiska przejściowe i trzęsawiska (przeważnie z roślinnością z *Scheuchzerio-Caricetea nigrae*) – wykształcone w obrębie regenerujących się potorfii. Wśród roślinności są to płaty mszaru wełniankowego *Eriophorum vaginatum* – *Sphagnum recurvum* oraz kępkowy mszar wełnianki pochwowej *Eriophoro angustifolii* – *Sphagnetum recurvii* a także zagłębienia z przygielkami (*Rhynchosporium albae*). W obrębie torfowiska oprócz pospolitej rosiczki okrągłolistnej *Drosera rotundifolia* stwierdzono tu rosiczkę pośrednią *Drosera intermedia* oraz rosiczkę długolistną *Drosera anglica*. W obiekcie rosną także: pływacz drobny *Utricularia minor* i pływacz pośredni *Utricularia intermedia*. Występuje tu także turzycza bagienna *Carex limosa*. Ponadto stwierdzono wytypowane innych chronionych gatunków roślin takich jak: bagno zwyczajne *Ledum palustre*, widłak jałowcowaty *Lycopodium annotinum*, bagnica torfowa *Scheuchzeria palustris*, modrzewnica zwyczajna *Andromeda polifolia*, bobrek trójlistkowy *Menyanthes trifoliata*, torfowiec błotny *Sphagnum palustre*, torfowiec szpiczastolistny *Sphagnum cuspidatum*, torfowiec kończysty *Sphagnum fallax*,

torfowiec obły *Sphagnum teres*, torfowiec ostrolistny *Sphagnum capillifolium*, torfowiec czerwonawy *Sphagnum rubellum*, torfowiec magellański *Sphagnum magellanicum*, próchniczek błotny *Aulacomnium palustre*, mokradłoszka zaostrzona *Calliergonella cuspidata*. Trzecim siedliskiem przyrodniczym stwierdzonym w obiekcie jest siedlisko 91D0 Bory i lasy bagiennie reprezentowane przez różne stadia rozwojowe i troficzne (od brzeziny bagiennej do boru bagiennego). Stwierdzone gatunki charakterystyczne dla tego siedliska to borówka bagienna *Vaccinium uliginosum*, bagno zwyczajne *Ledum palustre*, modrzewnica zwyczajna *Andromeda polifolia*, welnianka pochwowata *Eriophorum vaginatum*, torfowiec błotny *Sphagnum palustre*, torfowiec ostrolistny *Sphagnum capillifolium*, torfowiec kończysty *Sphagnum fallax*, torfowiec frędzlowany *Sphagnum fimbriatum*, torfowiec nastroszony *Sphagnum squarrosum*.

Przeprowadzona w roku 2008 szczegółowa inwentaryzacja obiektu, potwierdziła, że jest to ważne siedlisko dla płazów i gadów. Stwierdzono tu takie gatunki jak: ropucha szara *Bufo bufo*, żaba moczarowa *Rana arvalis*, żaba wodna *Pelophylax esculentus*, żaba śmieszka *Pelophylax ridibundus*, żaba trawna *Rana temporaria*, grzebiuszka ziemna *Pelobates fuscus*, rzekotka drzewna *Hyla arborea*, padalec zwyczajny *Angis fragilis*, jaszczurka zwinka *Lacerta agilis*, jaszczurka żyworodna *Zootoca vivipara*, zaskroniec zwyczajny *Natrix natrix*, żmija zygzakowata *Vipera berus*. Obszar stanowi również istotną ostoję dla awifauny, szczególnie w okresie ich rozmnażania. Łącznie stwierdzono w nim 69 gatunków ptaków, w tym 53 gatunki lęgowe, w tym: bielik *Haliaeetus albicilla*, samotnik *Tringa ochropus*, dzięcioł duży *Dendrocopos major*, dzięcioł czarny *Dryocopus martius*, dzięciołek *Dendrocopos minor*, bąk *Botaurus stellaris*, gągoł *Bucephala clangula*, myszołów *Buteo buteo*, puszczyk *Strix aluco*, żuraw *Grus grus*.

Powyższe aspekty sprawiają, że obszar rezerwatu przyrody charakteryzuje się ponadregionalnymi walorami przyrodniczymi. Za cel ochrony uznano zachowanie przejściowego torfowiska mszarnego z unikatową florą roślin naczyniowych i zarodnikowych, z dobrze zachowanymi, naturalnymi procesami regeneracji zbiorowisk roślinnych po oddziaływaniu długotrwałej presji antropogenicznej.

Powyższe uwarunkowania stały się podstawą klasyfikacji rezerwatu, zgodnie z rozporządzeniem Ministra Środowiska z dnia 30 marca 2005 r. w sprawie rodzajów, typów i podtypów rezerwatów przyrody (Dz. U. Nr 60, poz. 533), do rodzaju rezerwatów: torfowiskowych (T). Ze względu na dominujący przedmiot ochrony: typ – biocenotyczny i fizjocenotyczny (PBf), podtyp – biocenozy naturalnych i półnaturalnych (ba). Ze względu na główny typ ekosystemu: typ – torfowiskowy (ET), podtyp – torfowisk przejściowych (mp).

Obszar rezerwatu obejmuje grunty Skarbu Państwa będące w zarządzie Państwowego Gospodarstwa Leśnego Lasy Państwowe Nadleśnictwo Drawno oraz jezioro Zdanowskie obejmujące działkę nr 94/3 obręb Zdanów, gm. Drawno, w odniesieniu do której prowadzona jest procedura ujawnienia własności Skarbu Państwa (pismo Krajowego Ośrodka Wsparcia Rolnictwa Oddział Terenowy w Szczecinie z dnia 19 lutego 2026 r., znak: SZC.WKUZ.GZ.606.13.2026.UK.5).

Projekt niniejszego zarządzenia został opracowany z uwzględnieniem Wytycznych Generalnego Dyrektora Ochrony Środowiska w zakresie redagowania zarządzeń regionalnego dyrektora ochrony środowiska dotyczących rezerwatów przyrody. Powierzchnia rezerwatu wynika z powierzchni poligonu opisanego współrzędnymi punktów załamania granicy rezerwatu (matematyczna suma pola powierzchni rzutu). Zgodnie z dokonanymi obliczeniami wynosi ona 99,32 ha.

W celu zabezpieczenia rezerwatu przyrody przed zagrożeniami zewnętrznymi, wyznaczono otulinę o powierzchni 109,07 ha, na terenie gmin Recz i Drawno w powiecie choszczeńskim. Projekt otuliny rezerwatu przyrody obejmuje grunty w zarządzie Państwowego Gospodarstwa Leśnego Lasy Państwowe Nadleśnictwo Drawno oraz grunty prywatne pokryte przez łąki oraz zadrzewienia. Zgodnie z art. 5 pkt 14 ustawy o ochronie przyrody otulina jest strefą ochronną graniczącą z formą ochrony przyrody i wyznaczona jest indywidualnie dla formy ochrony przyrody w celu zabezpieczenia przed zagrożeniami zewnętrznymi wynikającymi z działalności człowieka. Zgodnie z tą ustawą, zagrożeniem zewnętrznym jest czynnik mogący wywołać niekorzystne zmiany cech fizycznych, chemicznych lub biologicznych zasobów, tworów i składników chronionej przyrody, walorów

krajobrazowych oraz przebiegu procesów przyrodniczych, wynikający z przyczyn naturalnych lub z działalności człowieka, mający swoje źródło poza granicami obszarów lub obiektów podlegających ochronie prawnej.

Propozycja uznania obszaru za rezerwat przyrody została pozytywnie zaopiniowana przez Regionalną Radę Ochrony Przyrody - uchwała nr 13/2026 Regionalnej Rady Ochrony Przyrody z dnia 27 lutego 2026 r.

Projekt zarządzenia przesłano do konsultacji do Generalnej Dyrekcji Ochrony Środowiska. Generalny Dyrektor Ochrony Środowiska, pismem z dnia 25 maja 2026 r., znak: DZP-WO.6200.91.2026.AP przekazał uwagi w zakresie mapy oraz współrzędnych geograficznych. *Dokonano stosownej korekty.*

Projekt zarządzenia poddano konsultacjom społecznym poprzez wydanie obwieszczenia z dnia ....., znak: WNR.6200.14.2026.MKP, które podano do publicznej wiadomości poprzez publikację w Biuletynie Informacji Publicznej RDOŚ, wywieszenie na tablicy ogłoszeń RDOŚ ....., publikację w prasie o zasięgu regionalnym (.....) oraz przesłanie do: Nadleśnictwa Drawno, Regionalnej Dyrekcji Lasów Państwowych w Szczecinie, Urzędu Miejskiego w Recz i Urzędu Miejskiego w Drawnie, Starostwa Powiatowego w Choszcznie, z prośbą o jego wywieszenie na tablicach ogłoszeń.

W trakcie konsultacji społecznych nie wniesiono uwag do projektu zarządzenia/wniesiono następujące uwagi.....

Projekt zarządzenia, na podstawie art. 59 ust. 2 ustawy z dnia 23 stycznia 2009 r. o wojewodzie i administracji rządowej w województwie (Dz. U. z 2025 r. poz. 428.), został uzgodniony z Wojewodą Zachodniopomorskim pismem z dnia ..... r., znak: .....

Zarządzenie będzie miało wpływ na wydatki Budżetu Państwa, w zasobach Regionalnego Dyrektora Ochrony Środowiska w Szczecinie związane z koniecznością przygotowania planu ochrony dla rezerwatu przyrody (w przeciągu pierwszych pięciu lat od uznania obiektu za rezerwat) oraz realizacji zawartych w nim działań ochronnych i oznakowania granic rezerwatu tablicami urzędowymi, regulaminowymi i informacyjnymi. Część środków na ww. prace pochodzić będzie z funduszy zewnętrznych. Zarządzenie nie będzie miało bezpośredniego wpływu na rynek pracy, konkurencyjność wewnętrzną i zewnętrzną gospodarki oraz na sytuację i rozwój regionów. Nie naruszy także przepisów zawartych w prawie Unii Europejskiej.