

MAPA PRZEGLĄDOWA SIEDLISK PRZYRODNICZYCH

NADLEŚNICTWO

GDAŃSK

OBRĘB

CHYLONIA

REGIONALNA DYREKCJA LASÓW PAŃSTWOWYCH W GDAŃSKU

Stan na 01.01.2025

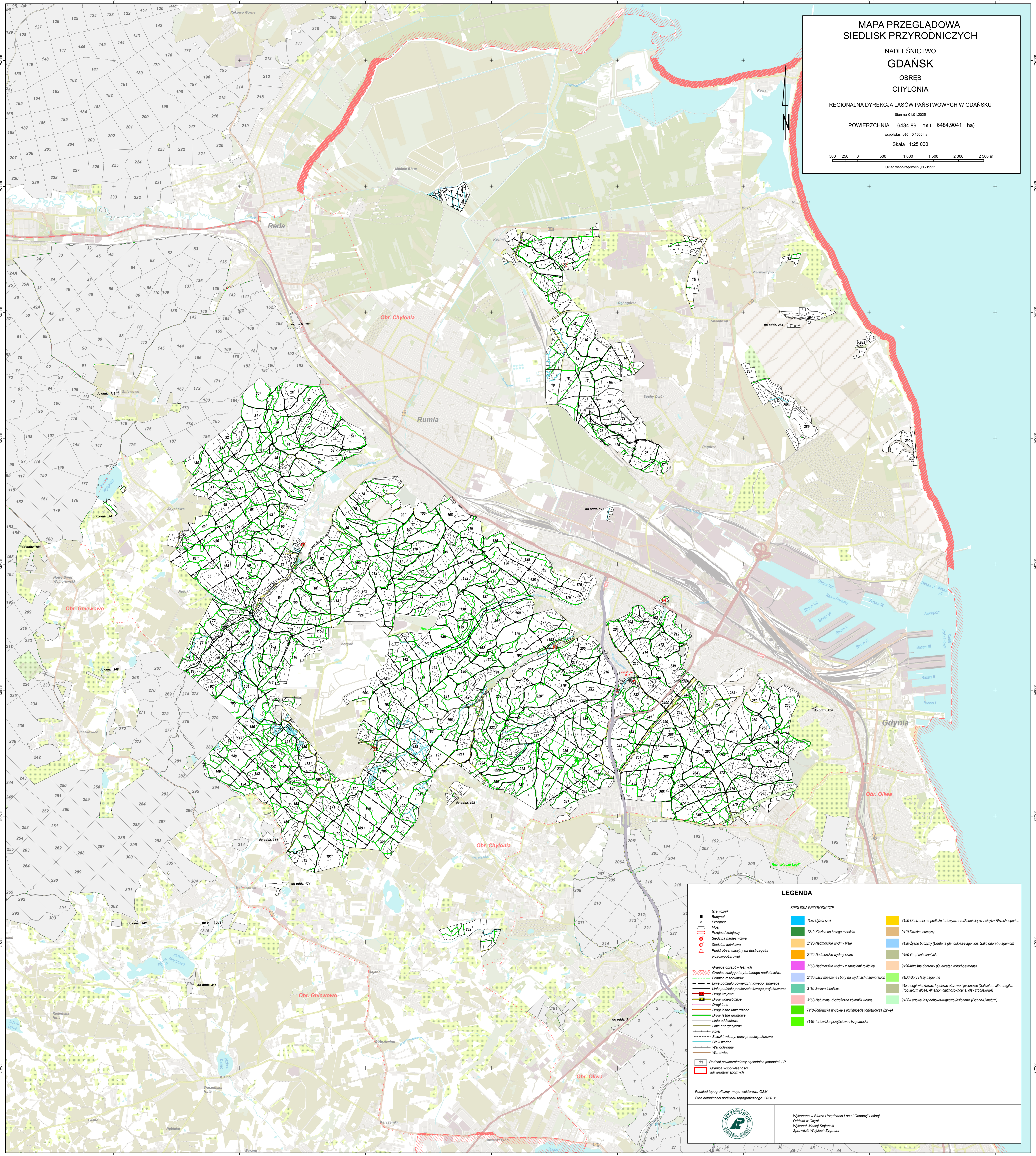
POWIERZCHNIA 6484,89 ha (6484,9041 ha)

współczesność 0,1600 ha

Skala 1:25 000

500 250 0 500 1 000 1 500 2 000 2 500 m

Układ współrzędnych: PL-1992'



LEGENDA

SIEDLISKA PRZYRODNICZE

1130-Ujście rzek	7150-Obniżenia na podłożu torfowym: z roślinnością ze związku Rynchosporion
1210-Kiełzna na brzegu morskim	9110-Kwaśne buczyny
2120-Nadmorskie wydmy białe	9130-Złote buczyny (Dentaria glandulosa-Fagenion, Galio odroti-Fagenion)
2130-Nadmorskie wydmy szare	9160-Grąd subatlantycki
2160-Nadmorskie wydmy z zarostami rolnika	9190-Kwaśne dąbrowy (Quercetia robur-petraeae)
2180-Lasy mieszane i bory na wydmach nadmorskich	9100-Bory / lasy bagienne
3110-Lazora kłobielowe	9150-Lągi wierzbowe, lipowe olchowe i jesionowe (Salicetum albo-fragilis, Populetum albae, Alnetion glutinoso-incanae, cyt. Jżdwicki)
3160-Naturalne, dystroficzne zbiorniki wodne	9190-Lągowo lasy dębowo-wiązowo-jesionowe (Ficario-Ulmetum)
7110-Torfowiska wysokie z roślinnością torfowczą (żywe)	
7140-Torfowiska przejściowe / trzęsawiska	

Graniczniki

- Granicznik
- Budynek
- Przełaz
- Most
- Przeładz kolejowy
- Siedziba nadleśnicza
- Siedziba leśnicza
- Punkt obserwacyjny na dostrzeżeniu przeciwpowodziowym

Granicze obrębów leśnych

- Granicze zasięgu terytorialnego nadleśnictwa
- Granicze nadleśniczości
- Linie podziału powierzchniowego istniejące
- Linie podziału powierzchniowego projektowane

Drogi

- Drogi krajowe
- Drogi wojewódzkie
- Drugi inne
- Drugi leśne utwardzone
- Drugi leśne gruntowe
- Linie oddziałowe
- Linie energetyczne
- Kolej


Opisniki, wloty, pazy przeciwpowodziowe

- Cieki wodne
- Wał ochronny
- Warsztwo

Podział powierzchniowy sąsiednich jednostek LP

- Granicze współczesności lub gruntów apornych

Podkład topograficzny: mapa wektorowa OSM
Stan aktualności podkładu topograficznego: 2020 r.



Wykonano w Biurze Urzędama Lasu i Geodezji Leśnej
Odczytał w Gdyni
Wykonał: Maciej Stojarski
Sprawdził: Wojciech Zygmunt