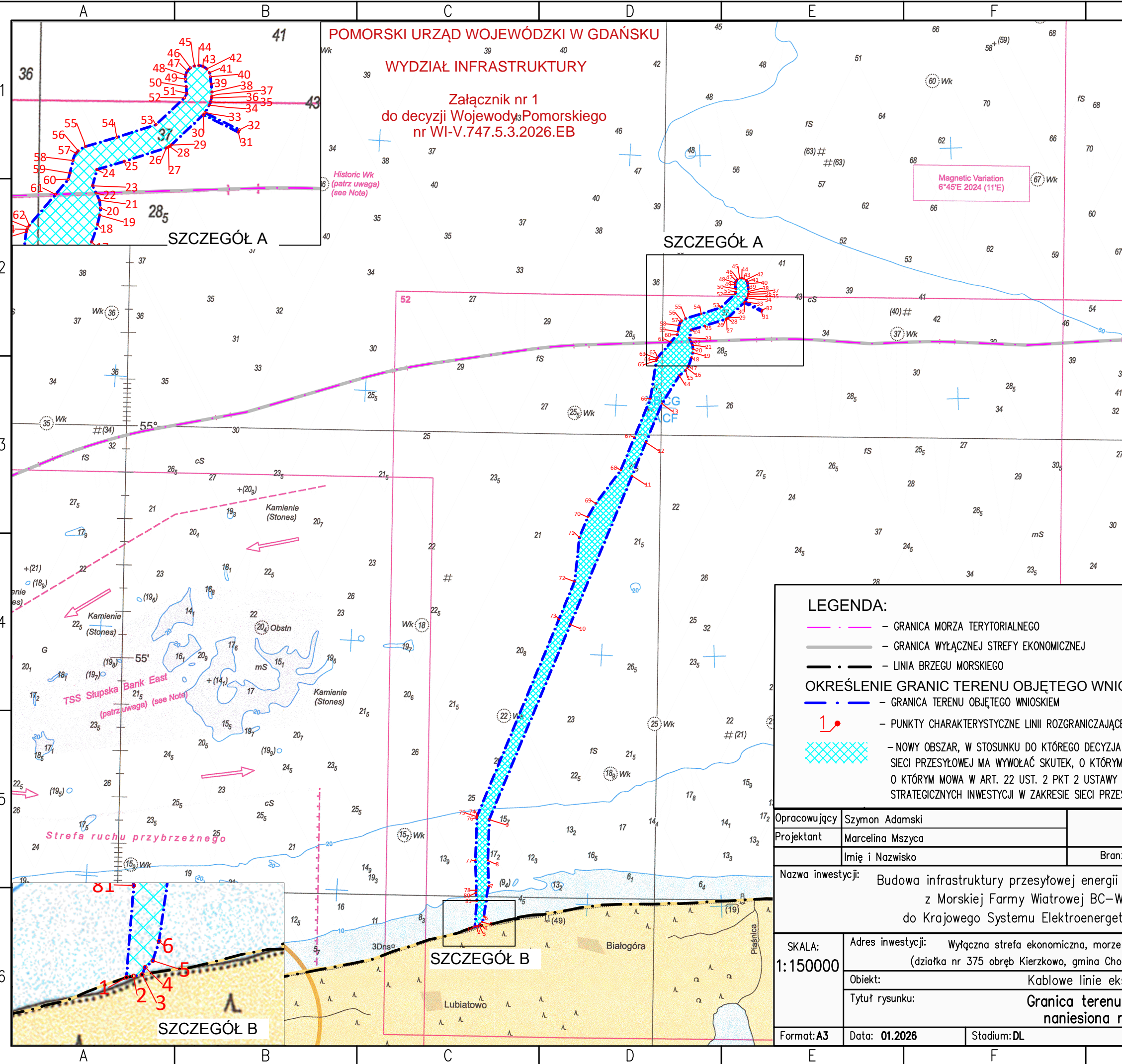


POMORSKI URZĄD WOJEWÓDZKI W GDAŃSKU

WYDZIAŁ INFRASTRUKTURY

Załącznik nr 1  
do decyzji Wojewody Pomorskiego  
nr WI-V.747.5.3.2026.EB



Nr_punktu	WGS-84		Nr_punktu	WGS-84	
	Długość	Szerokość		Długość	Szerokość
1	17°53'19,2031"E	54°49'20,5489"N	42	18°3'5,7341"E	55°3'21,0556"N
2	17°53'23,5815"E	54°49'21,1158"N	43	18°3'1,6397"E	55°3'22,5949"N
3	17°53'29,0274"E	54°49'21,6622"N	44	18°2'56,8751"E	55°3'23,2375"N
4	17°53'30,826"E	54°49'24,3299"N	45	18°2'52,0149"E	55°3'22,9058"N
5	17°53'35,4783"E	54°49'26,7223"N	46	18°2'47,6456"E	55°3'21,6399"N
6	17°53'39,0857"E	54°49'33,7073"N	47	18°2'44,2941"E	55°3'19,5924"N
7	17°53'48,9063"E	54°50'13,5895"N	48	18°2'42,3647"E	55°3'17,0104"N
8	17°53'46,3499"E	54°50'46,2842"N	49	18°2'42,09"E	55°3'14,2053"N
9	17°53'47,9025"E	54°51'39,3175"N	50	18°2'43,0657"E	55°3'9,496"N
10	17°56'42,564"E	54°55'52,7617"N	51	18°2'43,7495"E	55°3'5,1903"N
11	17°58'56,1397"E	54°59'5,912"N	52	18°2'41,3185"E	55°3'2,279"N
12	17°59'26,4143"E	54°59'49,6174"N	53	18°2'9,9417"E	55°2'44,851"N
13	18°0'1,2743"E	55°0'39,9072"N	54	18°1'26,1851"E	55°2'36,3976"N
14	18°0'39,3198"E	55°1'16,3337"N	55	18°0'51,4288"E	55°2'30,1516"N
15	18°0'53,0283"E	55°1'23,3335"N	56	18°0'43,5194"E	55°2'27,3796"N
16	18°0'56,7213"E	55°1'25,9819"N	57	18°0'41,2181"E	55°2'25,8074"N
17	18°0'59,8275"E	55°1'29,1665"N	58	18°0'37,5861"E	55°2'21,1058"N
18	18°1'6,0901"E	55°1'40,2725"N	59	18°0'34,5705"E	55°2'12,9671"N
19	18°1'8,4481"E	55°1'46,2901"N	60	18°0'32,6969"E	55°2'8,9727"N
20	18°1'9,0656"E	55°1'50,9724"N	61	18°0'18,7816"E	55°1'59,2591"N
21	18°1'7,9215"E	55°1'55,9093"N	62	17°59'49,9565"E	55°1'39,1322"N
22	18°1'4,0761"E	55°2'0,4315"N	63	17°59'48,5072"E	55°1'37,9065"N
23	18°1'0,0634"E	55°2'5,117"N	64	17°59'47,4715"E	55°1'36,5495"N
24	18°1'4,3179"E	55°2'15,5149"N	65	17°59'46,884"E	55°1'35,1067"N
25	18°1'35,0285"E	55°2'21,0354"N	66	17°59'34,9097"E	55°0'45,593"N
26	18°2'21,941"E	55°2'30,0983"N	67	17°59'0,2675"E	54°59'55,6042"N
27	18°2'24,2315"E	55°2'30,6751"N	68	17°58'30,6579"E	54°59'12,8481"N
28	18°2'25,3009"E	55°2'31,0488"N	69	17°57'35,5907"E	54°58'29,4536"N
29	18°2'27,2458"E	55°2'31,9518"N	70	17°57'18,1313"E	54°58'11,781"N
30	18°2'2,7041"E	55°2'51,6606"N	71	17°56'59,9884"E	54°57'45,5364"N
31	18°3'42,0406"E	55°2'40,7516"N	72	17°56'50,651"E	54°56'48,2501"N
32	18°3'43,2663"E	55°2'42,2084"N	73	17°56'16,7023"E	54°55'59,0941"N
33	18°3'4,5021"E	55°2'52,9588"N	74	17°53'20,8871"E	54°51'43,9128"N
34	18°3'9,2593"E	55°2'57,8842"N	75	17°53'20,1707"E	54°51'42,5149"N
35	18°3'10,698"E	55°3'0,1236"N	76	17°53'19,9008"E	54°51'41,0655"N
36	18°3'11,567"E	55°3'2,5194"N	77	17°53'18,3081"E	54°50'46,3057"N
37	18°3'11,8379"E	55°3'3,6863"N	78	17°53'21,1435"E	54°50'7,5003"N
38	18°3'11,8715"E	55°3'6,3049"N	79	17°53'21,1393"E	54°50'7,5004"N
39	18°3'11,0746"E	55°3'11,2957"N	80	17°53'20,3665"E	54°50'3,9934"N
40	18°3'10,077"E	55°3'16,1153"N	81	17°53'22,9012"E	54°49'53,4818"N
41	18°3'8,6643"E	55°3'18,8053"N			

LEGENDA:

- GRANICA MORZA TERYTORIALNEGO
- GRANICA WYŁĄCZNEJ STREFY EKONOMICZNEJ
- LINIA BRZEGU MORSKIEGO

OKREŚLENIE GRANIC TERENU OBJĘTEGO WNIOSEM:

- GRANICA TERENU OBJĘTEGO WNIOSEM
- PUNKTY CHARAKTERYSTYCZNE LINII ROZGRANICZAJĄCEJ TEREN INWESTYCJI
- NOWY OBSZAR, W STOSUNKU DO KTÓREGO DECYZJA O USTALENIU LOKALIZACJI STRATEGICZNEJ INWESTYCJI W ZAKRESIE SIECI PRZESYŁOWEJ MA WYWOŁAĆ SKUTEK, O KTÓRYM MOWA W ART. 22 UST. 1, W TYM OBSZARU OBJĘTEGO NAKAZEM, O KTÓRYM MOWA W ART. 22 UST. 2 PKT 2 USTAWY Z DNIA 24 LIPCA 2015 R. O PRZYGOTOWANIU I REALIZACJI STRATEGICZNYCH INWESTYCJI W ZAKRESIE SIECI PRZESYŁOWYCH

Opracowujący	Szymon Adamski				
Projektant	Marcelina Mszycza				
Imię i Nazwisko		Branża	Specjalność	Nr uprawn.	Podpis
Nazwa inwestycji:		Budowa infrastruktury przesyłowej energii elektrycznej z Morskiej Farmy Wiatrowej BC-Wind do Krajowego Systemu Elektroenergetycznego			
SKALA:	1:150000	Adres inwestycji:			
Format: A3		Data:	01.2026	Stadium:	DL
		Nr rysunku:		POBAC-SGB-OEC-PRT-DWG-00194	
		Tytuł rysunku:		Granica terenu objętego wnioskiem naniesiona na mapę morską	
		Wersja:		1	
		Arkusze:		1/1	