



Warszawa, dnia 9 kwietnia 2026 r.

ZPP.261.12.2026.BB

## ZAPYTANIE OFERTOWE

Zamówienie o wartości poniżej kwoty określonej w art. 2 ust. 1 pkt. 1 ustawy z dnia 11 września 2019 r. Prawo Zamówień Publicznych (Dz. U. z 2024 r. poz. 1320 ze zm.). Postępowanie prowadzone jest zgodnie z Regulaminem udzielania zamówień publicznych w Regionalnej Dyrekcji Ochrony Środowiska w Warszawie.

### Zamawiający:

Regionalna Dyrekcja Ochrony Środowiska w Warszawie, ul. Sienkiewicza 3, 00-015 Warszawa.

### Przedmiot zamówienia:

Wykonanie dokumentacji przyrodniczej obszaru planowanego do uznania za rezerwat przyrody o roboczej nazwie „Mdzewko”, położonego na terenie Nadleśnictwa Dwukoły w gminie Strzegowo, pow. mławski.

**Obszar objęty umową:** obszar lasów będących w zarządzie Nadleśnictwa Dwukoły, leśnictwo Strzegowo - łącznie ok. 154,5 ha, obejmujący oddz. leśne o nr: 398 c, d, j, g, m, l, k, o, 399 (cały), 400 b, g, f, h, i, 401, 402, 403 c, d, f, 404, 405, 407 c, f. Przebieg granic przedstawia załącznik mapowy.

### Opis przedmiotu zamówienia:

Opracowanie winno zawierać m.in.: informacje o przyjętej metodyce wykonywania inwentaryzacji przyrodniczej, położeniu administracyjnym projektowanego rezerwatu przyrody, proponowanym celu ochrony, rodzaju typie i podtypie rezerwatu, powierzchni i granicach (wraz z analizą ich przebiegu i propozycjami korekt wraz z uzasadnieniem), opis środowiska przyrodniczego, w tym w szczególności: opis gleb, rzeźby terenu, charakterystykę i rozmieszczenie poszczególnych typów siedlisk (leśne, nieleśne), opis fauny, flory, fungi, listy gatunków z wyszczególnieniem taksonów objętych ochroną gatunkową, informację o infrastrukturze technicznej na terenie rezerwatu, informację o zagrożeniach oraz koncepcji ochrony przyrody rezerwatu i propozycję otuliny (w granicach województwa mazowieckiego). Wykonawca zobowiązany do uzgodnienia harmonogramu prac terenowych z Nadleśniczym Nadleśnictwa Dwukoły.

Ponadto Wykonawca zobowiązany jest do wykonania dokumentacji fotograficznej oraz następujących map tematycznych:

- mapa ogólna, przedstawiająca położenie rezerwatu na tle np. gminy
- mapa roślinności potencjalnej
- mapa roślinności rzeczywistej
- mapa gatunków chronionych
- mapa drzewostanowa
- mapa granic projektowanego rezerwatu przyrody wraz z propozycją otuliny (wyłącznie w



Spełniamy wymagania EMAS – zarządzamy urzędem efektywnie, oszczędnie i prośrodowiskowo

ul. Henryka Sienkiewicza 3, 00-015 Warszawa, tel.: 22 556-56-00, fax: 22 556-56-02, rdos.warszawa@rdos.gov.pl, warszawa.rdos.gov.pl

granicach województwa mazowieckiego), w formacie shp

W razie potrzeby również mapa przedstawiająca lokalizację zabiegów z zakresu czynnej ochrony ekosystemów, a także ewentualnego udostępnienia obszaru projektowanego rezerwatu W przypadku wskazania potrzeby realizacji działań ochronnych lub udostępnienia terenu rezerwatu do ruchu pieszego, rowerowego itp. powyższe należy uzasadnić.

Mapy tematyczne należy wykonać w formacie GeoTIFF, zachowując następujące wymagania:

- a. Sporządzone na podkładzie ortofotomapy będącej w zasobie PZGiK udostępnianej za pośrednictwem usługi WMS.
- b. Format A4 lub A3 (w przypadku dużych obszarów należy stosować arkusze map).
- c. Skala zapewniająca czytelności treści mapy.
- d. Kolor (RGB 24bit);
- e. Rozdzielczość nie mniejsza niż 300dpi.
- f. Mapy powinny zawierać m.in. granice inwentaryzowanego obszaru oraz nazwy miejscowości.
- g. Mapy winny zawierać legendę.

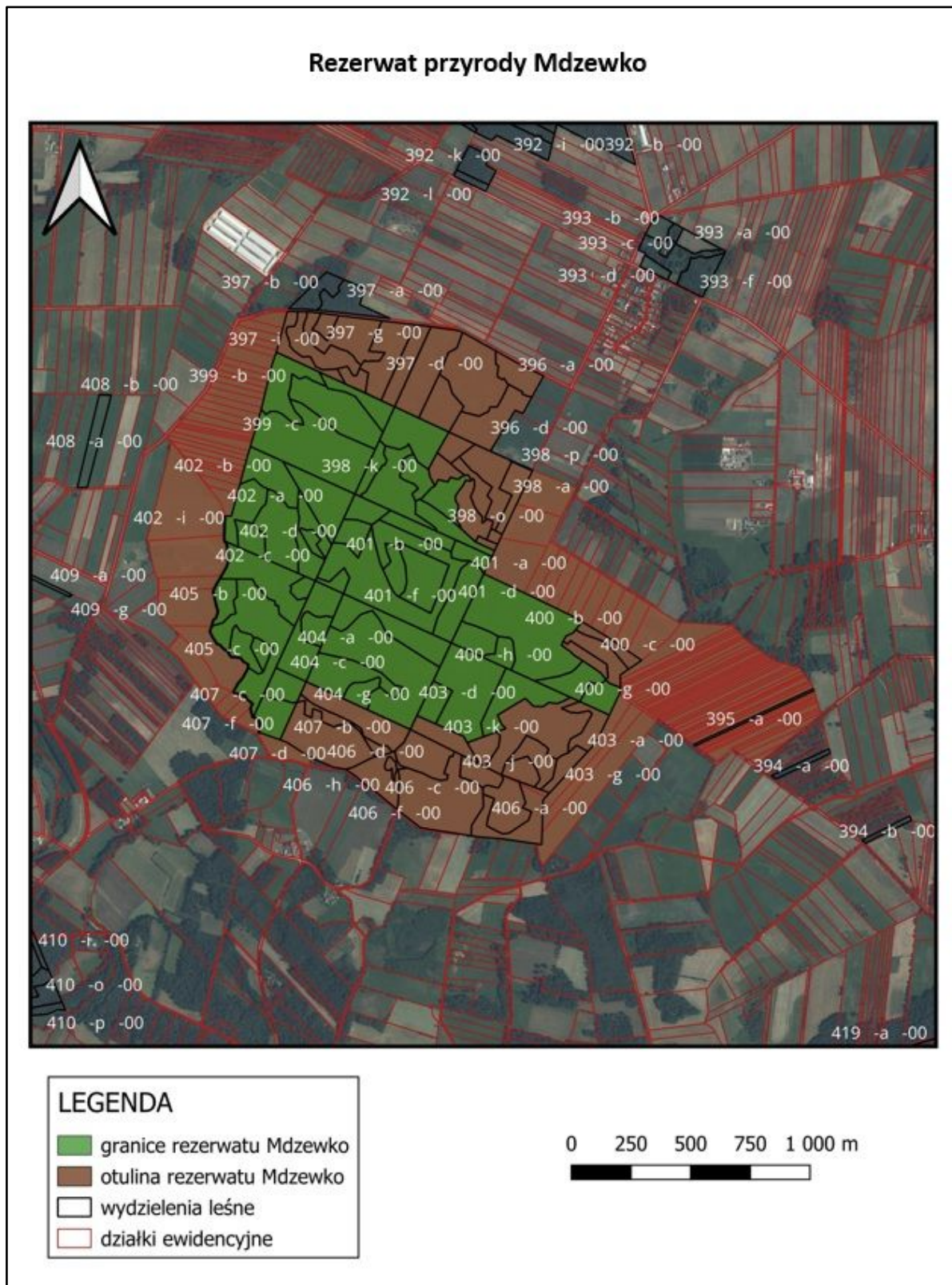
Cyfrowe warstwy wektorowe.

W formie cyfrowych warstw wektorowych używanych w systemach informacji przestrzennej (GIS). Obligatoryjnym formatem warstw jest format ESRI shapefile (\*.shp), a układ współrzędnych PL-1992 (EPSG: 2180), o którym mowa w rozporządzeniu Rady Ministrów z dnia 15 października 2012 r. w sprawie państwowego systemu odniesień przestrzennych (t.j. Dz. U. z 2024 r. poz. 342, z późn. zm.). Dane przestrzenne w formacie shp winny obejmować:

- a. warstwę o nazwie Gat\_chron przechowującą dane przestrzenne jako obiekty punktowe, opisujące lokalizację stanowisk chronionych gatunków roślin i zwierząt, miejsc świadczących o występowaniu danego gatunku, w roku sporządzania dokumentacji. Wykonana do warstwy tematycznej tabela atrybutów przechowująca dane opisowe musi zawierać następujące kolumny:
  - Nazw\_pol – nazwa polska
  - Nazw\_łac – nazwa łacińska
  - Rodz\_ochr – rodzaj ochrony
- b. warstwę o nazwie Rośl\_pot przechowującą dane przestrzenne jako obiekty poligonowe, opisujące roślinność potencjalną. Wykonana do warstwy tematycznej tabela atrybutów przechowująca dane opisowe musi zawierać następujące kolumny:
  - Nazw\_pol – nazwa polska
  - Nazw\_łac – nazwa łacińska
  - Rodz\_ochr – rodzaj ochrony
- c. warstwę o nazwie Rośl\_rzecz przechowującą dane przestrzenne jako obiekty poligonowe, opisujące roślinność rzeczywistą. Wykonana do warstwy tematycznej tabela atrybutów przechowująca dane opisowe musi zawierać następujące kolumny:
  - Nazw\_pol – nazwa polska
  - Nazw\_łac – nazwa łacińska
- d. Zdjęcia\_fitosocjologiczne – warstwa punktowa przedstawiająca środek zdjęcia fitosocjologicznego, której tabela atrybutów winna zawierać:
  - Nr\_zdj - numer zdjęcia
- e. warstwę o nazwie Dział\_ochr przechowującą dane przestrzenne jako obiekty poligonowe, określające lokalizację działań ochronnych w sytuacji, jeśli Wykonawca wskaże na konieczność ich realizacji w projektowanym rezerwacie, której tabela atrybutów winna zawierać:

- nazwa działania ochronnego;
- powierzchnia objęta działaniem

f. udostępnienie – warstwa przestrzenna przechowująca dane przestrzenne jako obiekty liniowe lub powierzchniowe, przedstawiająca miejsca wskazane jako przewidziane do udostępnienia, forma udostępnienia (szlak, miejsce, droga).



Obszar projektowanego Rezerwatu Przyrody Mdzewko

**Wymagane warunki realizacji zamówienia:**

Termin realizacji zamówienia: do dnia 16 listopada 2026 r.

Szczegółowe warunki realizacji zamówienia zostały określone w umowie, której wzór stanowi załącznik nr 1 do zapytania ofertowego.

**Przyjęte kryteria oceny ofert:**

Kryterium oceny ofert jest najniższa cena – waga 100%.

**Warunki udziału w postępowaniu:**

Wykonawca musi posiadać niezbędną do realizacji zadania wiedzę i doświadczenie. W tym celu musi wykazać, że wykonywał usługi odpowiadające swoim rodzajem przedmiotowi zamówienia i potwierdzić ten fakt, co najmniej dwoma referencjami lub kopiami protokołów odbioru stwierdzającymi, że usługi te zostały wykonane należycie.

**Termin i sposób składania ofert:**

Termin składania ofert upływa w dniu 15 kwietnia 2026 r.

Oferty należy przesłać na adres poczty elektronicznej: [bozena.bednarczyk@warszawa.rdos.gov.pl](mailto:bozena.bednarczyk@warszawa.rdos.gov.pl)

Oferty złożone po terminie nie będą rozpatrywane.

**Sposób przygotowania oferty:**

Ofertę stanowić będą:

- a) wypełniony formularz ofertowy zgodnie z wzorem stanowiącym załącznik nr 2 do zapytania ofertowego;
- b) kopie dokumentów potwierdzających posiadanie doświadczenia.

Oferta musi być podpisana przez Wykonawcę lub osobę upoważnioną.

**Osoba upoważniona do kontaktów z oferentami:**

Główny specjalista Bożena Bednarczyk tel. 022 556 56 70

**Warunki postępowania:**

Zamawiający zastrzega sobie prawo do zmiany warunków postępowania oraz odwołania niniejszego postępowania bez podania przyczyny.

Zamawiający, wykluczy z postępowania wykonawcę w stosunku, do którego zachodzą przesłanki określone w art. 7 ust. 1 ustawy o szczególnych rozwiązaniach w zakresie przeciwdziałania wspieraniu agresji na Ukrainę oraz służących ochronie bezpieczeństwa narodowego (Dz. U. z 2022 r. poz. 835).

W przypadku skorzystania przez Zamawiającego z powyższych uprawnień wykonawcom nie przysługuje żadne roszczenie z tytułu udziału w postępowaniu.

Zamawiający zastrzega sobie prawo do żądania szczegółowych informacji i wyjaśnień od wykonawców na każdym etapie postępowania.

Zamawiający informuje, że z uwagi na finansowanie zamówienia ze środków publicznych wszelkie informacje przekazane przez Wykonawców są jawne. Nie ujawnia się jedynie informacji stanowiących tajemnicę przedsiębiorstwa w rozumieniu przepisów o zwalczaniu nieuczciwej konkurencji, jeżeli Wykonawca, nie później niż w terminie składania ofert zastrzegł, że nie mogą być one udostępniane oraz wykazał, dlaczego zastrzeżone informacje stanowią tajemnicę prawnie chronioną.

Regionalna Dyrekcja Ochrony Środowiska w Warszawie wdrożyła system zarządzania środowiskowego zgodny z wymogami rozporządzenia Parlamentu Europejskiego i Rady (WE) nr

1221/2009 z dnia 25 listopada 2009 r. w sprawie dobrowolnego udziału organizacji w systemie ekzarządzania i audytu we Wspólnocie (EMAS) oraz uzyskała wpis do rejestru EMAS. W związku z powyższym od Wykonawcy oczekujemy zapoznania z Polityką Środowiskową naszego urzędu dostępną na serwisie internetowym Regionalnej Dyrekcji Ochrony Środowiska w Warszawie, a w trakcie realizacji umów respektowanie obowiązujących przepisów służących ochronie środowiska.

**Z up. Regionalnego Dyrektora  
Ochrony Środowiska w Warszawie**

*Aneta Adamska*

**Z-ca Regionalnego Dyrektora  
Ochrony Środowiska w Warszawie -  
Regionalny Konserwator Przyrody**  
/podpisano elektronicznie/

### **Informacja o wprowadzeniu Procedury zgłoszeń wewnętrznych sygnalistów w Regionalnej Dyrekcji Ochrony Środowiska w Warszawie:**

Na podstawie art. 24 ust. 6 ustawy z dnia 14 czerwca 2024 r. o ochronie sygnalistów informujemy, iż w Regionalnej Dyrekcji Ochrony Środowiska w Warszawie została wprowadzona procedura zgłoszeń wewnętrznych sygnalistów, z treścią której można zapoznać się na stronie internetowej Regionalnej Dyrekcji Ochrony Środowiska w Warszawie, pod adresem:

<https://www.gov.pl/web/rdos-warszawa/sygnalista---zgloszenie-naruszenia-prawa>

### **Klauzula informacyjna:**

Zgodnie z art. 13 ust. 1 i ust. 2 Rozporządzenia Parlamentu Europejskiego i Rady (UE) 2016/679 z dnia 27 kwietnia 2016 r. w sprawie ochrony osób fizycznych w związku z przetwarzaniem danych osobowych i w sprawie swobodnego przepływu takich danych oraz uchylenia dyrektywy 95/46/WE (Dz. Urz. UE L 119 z 04.05.2016, str. 1, zwanego dalej „RODO”) informuję, że:

- 1) Administratorem Pani/Pana danych osobowych jest Regionalny Dyrektor Ochrony Środowiska w Warszawie.  
Z Administratorem można kontaktować się za pomocą poczty tradycyjnej na adres ul. H. Sienkiewicza 3, 00-015 Warszawa, za pośrednictwem faxu pod numerem (22) 556-56 02, lub za pośrednictwem poczty elektronicznej: sekretariat@warszawa.rdos.gov.pl
- 2) Kontakt z inspektorem ochrony danych w Regionalnej Dyrekcji Ochrony Środowiska w Warszawie następuje za pomocą adresu e-mail: abi@warszawa.rdos.gov.pl
- 3) Pani/Pana dane osobowe są przetwarzane w celu realizacji obowiązków wynikających z przepisów prawa, na podstawie art. 6 ust. 1 lit. c RODO, tj. w oparciu o niezbędność do wypełnienia obowiązku prawnego ciążącego na Administratorze.
- 4) Pani/Pana dane osobowe mogą być udostępniane przez Regionalną Dyrekcję Ochrony Środowiska w Warszawie innym odbiorcom:
  - ☐ na podstawie przepisów prawa powszechnie obowiązującego,
  - ☐ z uwagi na obowiązek prawny ciążący na Administratorze,
  - ☐ o ile przetwarzanie jest niezbędne do wykonania zadania realizowanego w interesie publicznym,
  - ☐ w ramach sprawowania władzy publicznej powierzonej Administratorowi;
- 5) Pani/Pana dane osobowe nie będą przekazywane do państwa trzeciego/organizacji międzynarodowej.
- 6) Podane przez Panią/Pana dane osobowe będą przechowywane przez okres przez okres niezbędny do realizacji celu przetwarzania, w tym również obowiązku archiwizacyjnego wynikającego z przepisów prawa lub przez okres niezbędny do ustalenia, dochodzenia lub obrony roszczeń.
- 7) Posiada Pani/Pan prawo dostępu do treści swoich danych oraz prawo ich sprostowania, usunięcia, ograniczenia przetwarzania, prawo do przenoszenia danych, prawo wniesienia sprzeciwu;

- 8) Ma Pani/Pan prawo wniesienia skargi do Prezesa Urzędu Ochrony Danych Osobowych, gdy uzna Pani/Pan, iż przetwarzanie danych osobowych Pani/Pana dotyczących narusza przepisy RODO;
- 9) Podanie przez Panią/Pana danych osobowych jest wymogiem prawnym. Jest Pani/Pan zobowiązana do ich podania, a konsekwencją niepodania danych osobowych będzie brak możliwości procedowania w sprawie;
- 10) *Dane udostępnione przez Panią/Pana nie będą podlegały profilowaniu.* Pani/Pana dane nie będą przetwarzane w sposób zautomatyzowany w tym również w formie profilowania.