

# MINISTERSTWO ROLNICTWA I ROZWOJU WSI

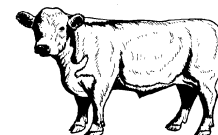
## ZINTEGROWANY SYSTEM ROLNICZEJ INFORMACJI RYNKOWEJ - (ZSRIR)

(podstawa prawna: ustawa o rolniczych badaniach rynkowych z dnia 30 marca 2001 r.)

WYDZIAŁ INFORMACJI RYNKOWEJ I STATYSTYKI ROLNEJ

### Rynek wołowiny i cielęciny

(informacja tygodniowa<sup>1</sup>)



NR 02/2021

Czwartek, 21 stycznia 2021 r.

Notowania<sup>2</sup> w okresie: 11.01 – 17.01.2021r.

#### 1. Ceny zakupu bydła rzeźnego w Polsce

Tablica 1. Zbiorcze zestawienie danych dotyczących zakupionego bydła rzeźnego w ubojniach w kraju

POLSKA											
Kategoria bydła	CENA ZAKUPU*						Średnia masa tuszy cieplej		Liczba sztuk Zmiana tyg. [%]	Struktura skupu	
	wg w.ż.* [zł/kg]	dla mpc** [zł/tonę]	dla mps** [zł/tonę]	Zmiana ceny [%]			[kg]	Zmiana tyg. [%]		[%]	Zmiana tyg. [w pkt.%]
	17.01.2021	17.01.2021	17.01.2021	tyg.	miesięczna	roczna	17.01.2021	[%]	17.01.2021	[w pkt.%]	
<b>Bydło ogółem</b>	6,61	12 757	13 012	0,1	2,4	6,7	320,5	0,1	39,5	100,0	-
bydło 8-12 m-cy (Z)	6,84	12 696	12 950	-5,7	-4,9	3,6	270,0	-2,8	-39,1	0,1	-0,1
byki 12-24 m-ce (A)	7,42	13 923	14 202	0,7	2,6	9,5	349,6	-0,1	32,7	36,7	-1,9
byki > 24 m-cy (B)	7,42	13 923	14 201	0,6	2,5	10,3	383,7	-2,1	52,1	8,5	0,7
wolce > 12 m-cy (C)	--	--	--	--	--	--	--	--	--	0,0	0,0
krowy (D)	5,15	10 567	10 778	0,3	2,5	4,8	292,3	2,0	33,2	33,0	-1,5
jałówki > 12 m-cy (E)	6,80	13 132	13 395	-2,4	1,1	2,3	289,5	-0,9	60,2	21,7	2,8

\* - jest to cena netto (bez VAT) zapłacona dostawcom bydła za dostarczony do rzeźni pełnowartościowy żywiec wołowy na bazie franco zakład. Cena ta zawiera również wszelkie dodatkowe płatności (premie, nagrody itp.) niezależnie od okresu w jakim zostały wypłacone.

\*\* - w.ż. - waga żywa (cenę za wagę żywą wyliczono stosując średnie wskaźniki wydajności rzeźnej uzyskane w Polsce (średnia ważona) w latach 2011-2015: bydło ogółem - 0,518 (było 0,507); byki do 2 lat - 0,533 (było 0,539); byki > 2 lat - 0,533 (było 0,535); wolce - 0,521 (było 0,540); krowy - 0,487 (było 0,465) i jałówki - 0,518 (było 0,516),

mpc - masa poubojowa ciepła, mps - masa poubojowa schłodzona,

\*\*\* z uwagi na ustawy o obowiązek nieidentyfikowalności danych, ceny nie podano

Źródło: Zintegrowany System Rolniczej Informacji Rolniczej (ZSRIR – MRiRW)

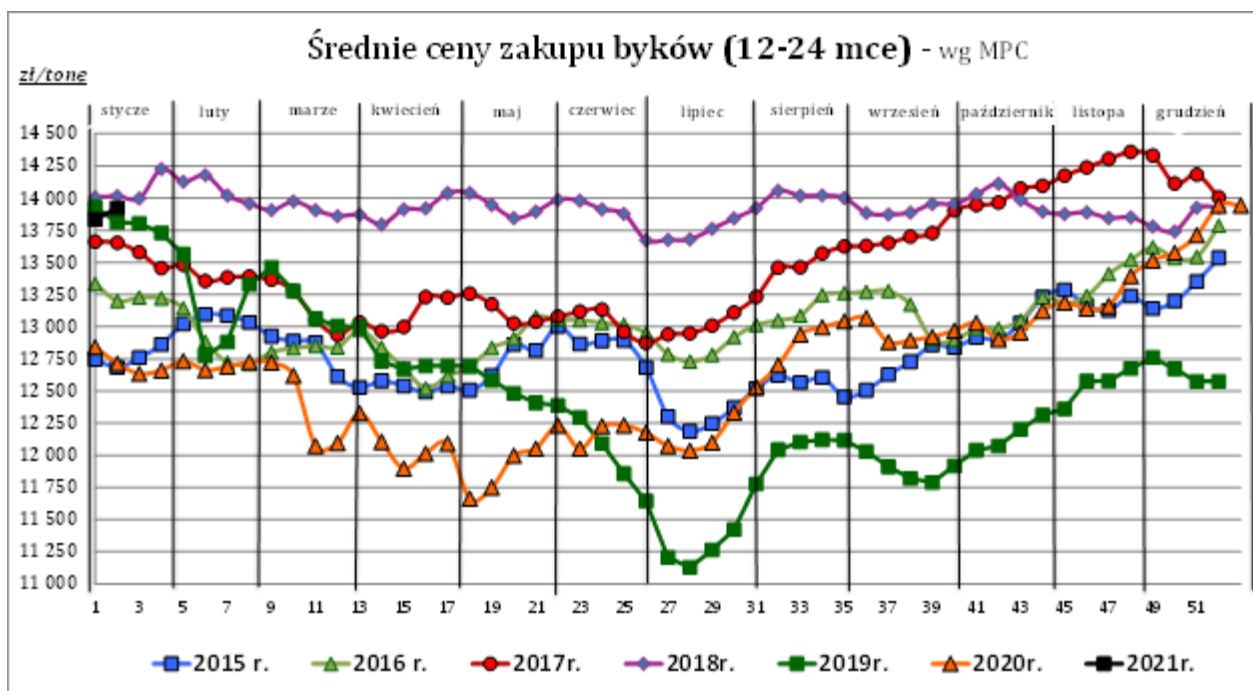
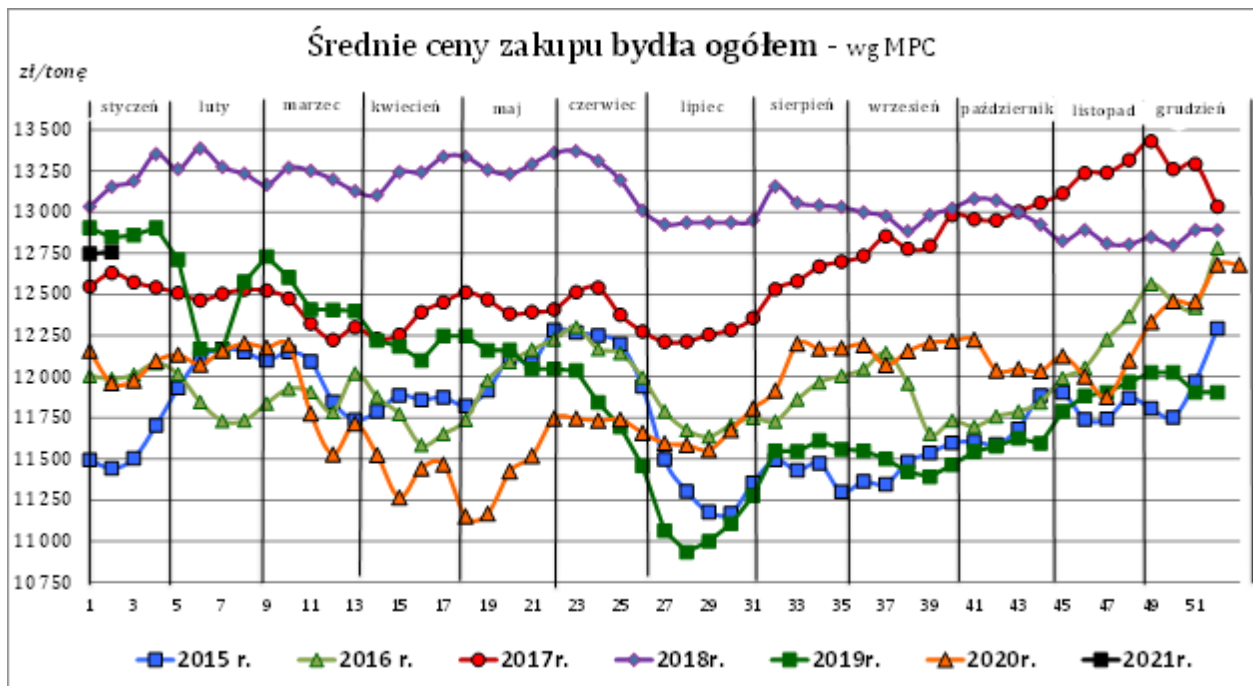
1 Wersja biuletynu z prezentacją graficzną danych publikowana jest w ostatnim tygodniu każdego miesiąca.

2 Badanie cen zakupu i cen sprzedaży w zakładach mięsnych prowadzone jest na reprezentatywnej próbie. Ceny zakupu rejestrowane są dla klas SEUROP wg Rozporządzenia Parlamentu Europejskiego i Rady (UE) nr 1308/2013 z dnia 17 grudnia 2013 r. ustanawiającego wspólną organizację rynków produktów rolnych oraz uchylającego rozporządzenia Rady (EWG) nr 922/72, (EWG) nr 234/79, (WE) nr 1037/2001 i (WE) nr 1234/2007 (Dz. Urz. UE L 347 z 20.12.2013, z późn. zm.) i wg Rozporządzenia wykonawczego Komisji (UE) 2017/1184 z dnia 20 kwietnia 2017 r. ustanawiające zasady stosowania rozporządzenia Parlamentu Europejskiego i Rady (UE) nr 1308/2013 w odniesieniu do unijnych skal klasyfikacji tusz wołowych, wieprzowych i baranich oraz raportowania cen rynkowych niektórych kategorii tusz i żywych zwierząt (Dz. Urz. UE L 171 z 04.07.2017) oraz rozporządzenia Ministra Rolnictwa i Rozwoju Wsi z dnia 4 lutego 2009 r. w sprawie szczegółowego sposobu oznaczania klasy jakości handlowej tusz wołowych (Dz. U. Nr 28, poz. 180 z późn. zm.). Ceny zakupu rejestrowane są dla masy poubojowej schłodzonej.

Badanie cen targowiskowych prowadzone jest na targowiskach na których dokonywany jest obrót bydłem a ceny rejestrowane są jako średnie arytmetyczne zrealizowanych transakcji

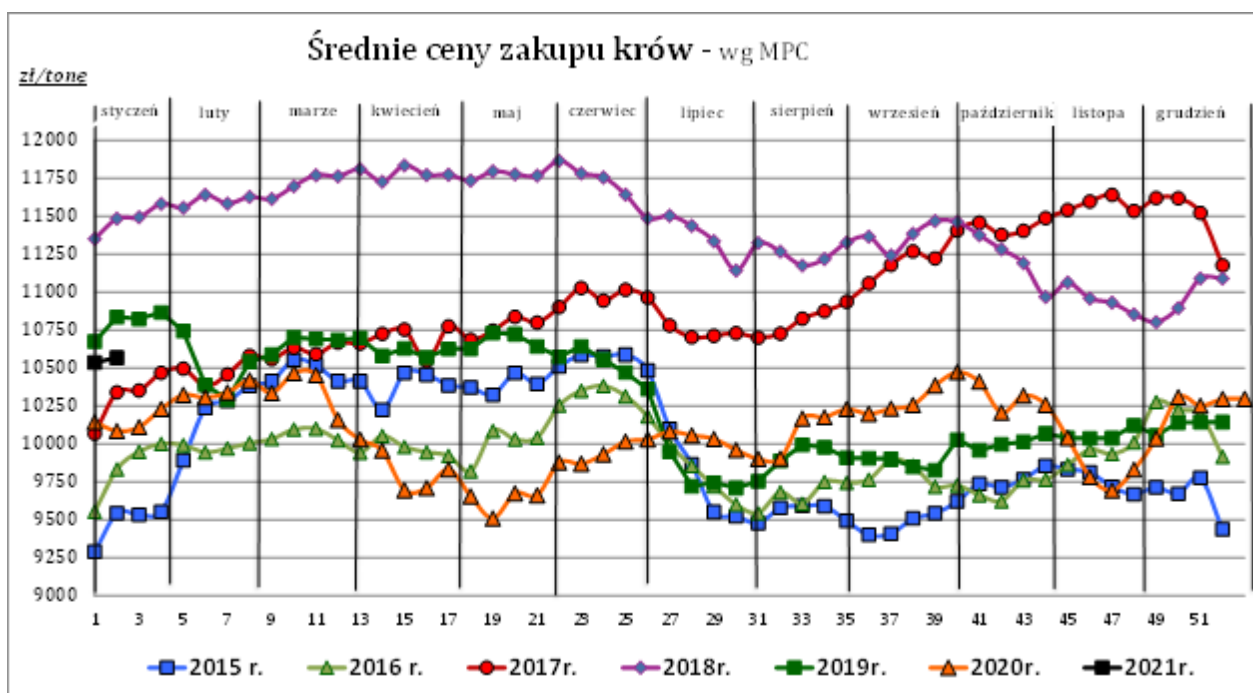
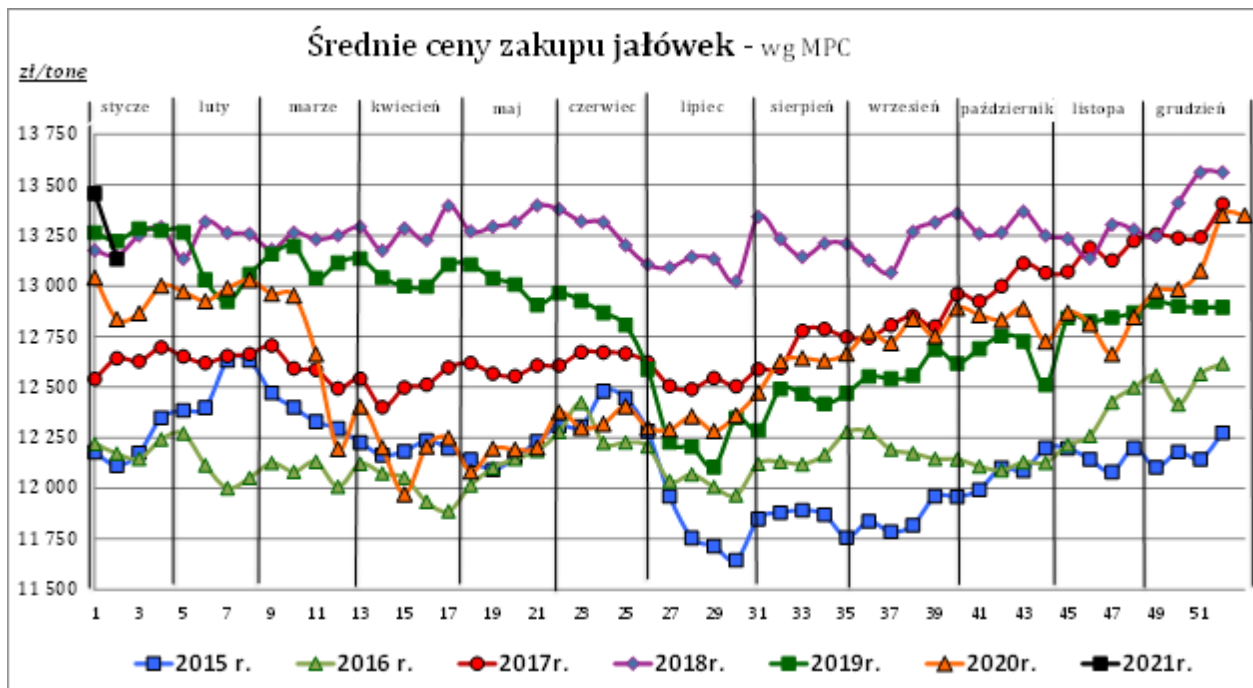
Wykorzystanie możliwe z dokładnym podaniem źródła

Z i n t e g r o w a n y S y s t e m  
R o l n i c z e j I n f o r m a c j i R y n k o w e j



Wykorzystanie możliwe z dokładnym podaniem źródła

**Z i n t e g r o w a n y S y s t e m**  
**R o l n i c z e j I n f o r m a c j i R y n k o w e j**



Źródło: Zintegrowany System Rolniczej Informacji Rynkowej (ZSRIR – MRiRW)

**Tablica 2. Zbiorcze zestawienie danych dotyczących zakupu bydła rzeźnego wg makroregionów**

<b>MAKROREGION</b>									
Kategoria bydła	Cena zakupu				Średnia tuszy masa cieplej		Zmiana tyg. poziomu uboju [%]	Struktura zakupu	
	wg w.ż. [zł/kg]	dla mpc [zł/tonę]	dla mps [zł/tonę]	Zmiana tyg. [%]	[kg]	Zmiana tyg. [%]		[%]	Zmiana tyg. [w pkt.%]
	17.01.2021	17.01.2021	17.01.2021	17.01.2021	17.01.2021	17.01.2021		17.01.2021	17.01.2021
<b>Centralny</b>									
<b>Bydło ogółem</b>	<b>6,77</b>	<b>13 066</b>	<b>13 328</b>	<b>-0,1</b>	<b>322,6</b>	<b>-0,6</b>	<b>31,1</b>	<b>100,0</b>	<b>-</b>
bydło 8-12 m-cy (Z)	6,63	12 307	12 554	-10,7	260,0	-7,7	-36,4	0,1	-0,1
byki 12-24 m-ce (A)	7,53	14 121	14 404	0,9	348,3	-0,9	19,5	38,0	-3,7
byki > 24 m-cy (B)	7,46	13 990	14 270	0,7	385,0	-2,5	40,4	11,8	0,8
wolce > 12 m-cy (C)	--	--	--	--	--	--	--	--	--
krowy (D)	5,17	10 606	10 818	0,0	286,1	1,7	27,1	28,2	-0,9
jałówki > 12 m-cy (E)	6,91	13 331	13 597	-3,0	292,0	0,8	59,1	22,0	3,9
<b>Południowy</b>									
<b>Bydło ogółem</b>	<b>6,57</b>	<b>12 683</b>	<b>12 937</b>	<b>0,4</b>	<b>317,7</b>	<b>0,5</b>	<b>51,4</b>	<b>100,0</b>	<b>-</b>
bydło 8-12 m-cy (Z)	7,04	13 056	13 317	-0,8	280,0	2,1	-41,7	0,1	-0,1
byki 12-24 m-ce (A)	7,38	13 851	14 128	0,6	349,0	0,9	50,6	37,0	-0,2
byki > 24 m-cy (B)	7,39	13 860	14 137	0,8	378,7	-1,2	67,0	5,7	0,5
wolce > 12 m-cy (C)	--	--	--	--	--	--	--	--	--
krowy (D)	5,20	10 673	10 887	0,6	294,7	2,0	44,4	34,3	-1,7
jałówki > 12 m-cy (E)	6,78	13 091	13 353	-1,6	286,4	-2,4	61,5	22,8	1,4
<b>Północny</b>									
<b>Bydło ogółem</b>	<b>5,86</b>	<b>11 320</b>	<b>11 547</b>	<b>0,9</b>	<b>323,2</b>	<b>2,7</b>	<b>28,6</b>	<b>100,0</b>	<b>-</b>
bydło 8-12 m-cy (Z)	--	--	--	--	--	--	--	--	--
byki 12-24 m-ce (A)	6,84	12 824	13 081	1,0	365,5	0,9	31,3	26,1	0,5
byki > 24 m-cy (B)	7,16	13 434	13 702	2,4	398,7	-3,5	240,9	5,4	3,3
wolce > 12 m-cy (C)	--	--	--	--	--	--	--	--	--
krowy (D)	4,91	10 074	10 275	-0,6	302,8	3,0	17,7	54,7	-5,1
jałówki > 12 m-cy (E)	6,09	11 758	11 993	-3,6	294,5	-1,9	40,9	13,8	1,2

\*- z uwagi na ustawowy obowiązek nieidentyfikowalności danych, ceny nie podano

\*\* - z uwagi na brak porównywalności w obecnym tygodniu, danych nie podano

**Makroregiony skupu bydła oraz sprzedaży wołowiny w cwiértusach**

Nazwa makroregionu	Województwa wchodzące w skład makroregionu
<b>centralny</b>	kujawsko-pomorskie, mazowieckie, łódzkie, wielkopolskie, lubuskie
<b>południowy</b>	lubelskie, małopolskie, podkarpackie, świętokrzyskie, dolnośląskie, opolskie, śląskie
<b>północny</b>	podlaskie, pomorskie, warmińsko-mazurskie, zachodnio-pomorskie

Wykorzystanie możliwe z dokładnym podaniem źródła

**Zintegrowany System  
Rolniczej Informacji Rynkowej**

## 2. Ceny sprzedaży wołowiny w Polsce

**Tablica 3. Średnie ceny sprzedaży netto (bez VAT) i struktura sprzedaży ćwierci wołowych w ubojniach bydła (kraj + UE).**

TOWAR	CENA [zł/tona]		Zmiana tygodniowa ceny [%]	Struktura sprzedaży			Wielkość sprzedaży zmiana tyg. [%]
	17.01.2021	2021-01-10		17.01.2021	2021-01-10	Zmiana tygodniowa [%]	
<b>POLSKA</b>							
<b>Ćwierci z buhajków do 2 lat - OGÓLEM</b>	<b>14 023</b>	<b>13 918</b>	<b>0,8</b>	<b>100,00</b>	<b>100,00</b>	<b>--</b>	<b>94,5</b>
ćwierci przednie	12 089	12 543	-3,6	7,82	1,25	527,5	1120,2
ćwierci tylne	17 278	16 947	2,0	11,23	11,67	-3,7	87,2
ćwierci kompensowane	13 759	13 532	1,7	80,94	87,09	-7,1	80,7
<b>Ćwierci z krów rzeźnych - OGÓLEM</b>	<b>10 460</b>	<b>10 912</b>	<b>-4,1</b>	<b>100,00</b>	<b>100,00</b>	<b>--</b>	<b>33,3</b>
ćwierci przednie	*	*	--	3,02	1,68	--	--
ćwierci tylne	*	*	--	0,19	8,59	--	--
ćwierci kompensowane	10 476	10 405	0,7	96,80	89,73	7,9	43,9
<b>CENTRALNY</b>							
<b>Ćwierci z buhajków do 2 lat - OGÓLEM</b>	<b>14 220</b>	<b>14 126</b>	<b>0,7</b>	<b>100,00</b>	<b>100,00</b>	<b>--</b>	<b>87,4</b>
ćwierci przednie	*	*	--	0,53	0,33	--	--
ćwierci tylne	*	*	--	0,20	0,30	--	--
ćwierci kompensowane	14 227	14 120	0,8	99,27	99,37	-0,1	87,2
<b>Ćwierci z krów rzeźnych - OGÓLEM</b>	<b>10 680</b>	<b>10 616</b>	<b>0,6</b>	<b>100,00</b>	<b>100,00</b>	<b>--</b>	<b>75,9</b>
ćwierci przednie	--	--	--	0,00	0,00	--	--
ćwierci tylne	--	--	--	0,00	0,00	--	--
ćwierci kompensowane	10 680	10 616	0,6	100,00	100,00	0,0	75,9
<b>PÓLUDNIOWY</b>							
<b>Ćwierci z buhajków do 2 lat - OGÓLEM</b>	<b>14 647</b>	<b>14 785</b>	<b>-0,9</b>	<b>100,00</b>	<b>100,00</b>	<b>--</b>	<b>123,9</b>
ćwierci przednie	12 069	*	--	16,79	2,84	--	--
ćwierci tylne	17 297	*	--	24,54	29,26	--	--
ćwierci kompensowane	14 276	13 951	2,3	58,67	67,90	-13,6	93,5
<b>Ćwierci z krów rzeźnych - OGÓLEM</b>	<b>10 598</b>	<b>12 972</b>	<b>-18,3</b>	<b>100,00</b>	<b>100,00</b>	<b>--</b>	<b>15,9</b>
ćwierci przednie	--	--	--	0,00	0,00	--	--
ćwierci tylne	*	*	--	1,02	41,05	--	--
ćwierci kompensowane	10 497	10 501	0,0	98,98	58,95	67,9	94,6
<b>PÓLNOCNY</b>							
<b>Ćwierci z buhajków do 2 lat - OGÓLEM</b>	<b>12 061</b>	<b>12 063</b>	<b>0,0</b>	<b>100,00</b>	<b>100,00</b>	<b>--</b>	<b>55,0</b>
ćwierci przednie	--	--	--	0,00	0,00	--	--
ćwierci tylne	--	--	--	0,00	0,00	--	--
ćwierci kompensowane	12 061	12 063	0,0	100,00	100,00	0,0	55,0
<b>Ćwierci z krów rzeźnych - OGÓLEM</b>	<b>10 090</b>	<b>10 163</b>	<b>-0,7</b>	<b>100,00</b>	<b>100,00</b>	<b>--</b>	<b>6,9</b>
ćwierci przednie	*	*	--	8,67	3,88	--	--
ćwierci tylne	--	--	--	0,00	0,00	--	--
ćwierci kompensowane	10 162	10 196	-0,3	91,33	96,12	-5,0	1,5

\* - z uwagi na ustawy o obowiązek nieidentyfikowalności danych, ceny nie podano.

### Makroregiony skupu bydła oraz sprzedaży wołowiny w ćwierćtuszach

Nazwa makroregionu	Województwa wchodzące w skład makroregionu
<b>centralny</b>	kujawsko-pomorskie, mazowieckie, łódzkie, wielkopolskie, lubuskie
<b>południowy</b>	lubelskie, małopolskie, podkarpackie, świętokrzyskie, dolnośląskie, opolskie, śląskie
<b>północny</b>	podlaskie, pomorskie, warmińsko-mazurskie, zachodnio-pomorskie

Wykorzystanie możliwe z dokładnym podaniem źródła

**Z i n t e g r o w a n y S y s t e m**  
**R o l n i c z e j I n f o r m a c j i R y n k o w e j**

**Tablica 4. Średnie ceny sprzedaży netto (bez VAT) elementów mięsa wołowego (kraj+ UE) w okresie: 11.01 – 17.01.2021 r.**

Makroregion	Cena sprzedaży [zł/tonę]		Tygodniowa zmiana ceny [%]	
	rostbef z/k	udziec b/k	rostbef z/k	udziec b/k
<b>Ogółem kraj</b>	<b>25 940</b>	<b>24 033</b>	<b>-3,5</b>	<b>-1,1</b>
Południowo-zachodni	--	*	--	--
Wielkopolski	*	*	--	--
Północno-zachodni	--	*	--	--
Północno-wschodni	--	*	--	--
Mazowiecko-łódzki	*	21 715	--	0,9
Kujawski	*	*	--	--
Wschodni-dolny	*	23 669	--	-5,4
Południowo-środkowy	*	*	--	--

\* - z uwagi na ustawowy wymóg nieidentyfikowalności danych, ceny nie podano

### 3. Ceny bydła żywego<sup>3</sup> w Polsce

#### 3.1 Ceny cieląt i młodego bydła opasowego w handlu hurtowym

**Tablica 5. Średnie ceny zakupu cieląt płci męskiej oraz młodego bydła opasowego**

Kategoria bydła	Jednostka	Cena zakupu			Zmiana ceny	
		17.01.2021	10.01.2021	12.01.2020	tyg. [%]	roczna [%]
Byczki od 8 dni do 4 tygodni - typ mleczny	zł/szt	633,06	607,04	514,44	4,3	23,1
Byczki od 8 dni do 4 tygodni - typ mięsny	zł/szt	935,56	912,08	800,95	2,6	16,8
Młode bydło opasowe 6-12 m-cy	zł/kg w.ż.	nld	nld	--	--	--

\* - prezentowane ceny są cenami netto (bez VAT)

nld - niewystarczająca liczba danych do prezentacji

<sup>3</sup> - W handlu hurtowym bydlęciem żywym badane ceny byczków od 8 dni do 4 tygodni dotyczą cieląt przeznaczonych do dalszego chowu pochodzących od bydła ras mlecznych w przypadku typu mlecznego oraz od bydła ras mięsnych, ogólnoużytkowych i krzyżówek z rasami mięsnymi w przypadku typu mięsnego

- W handlu targowiskowym monitorowane są występujące na tym rynku kategorie bydła

*Wykorzystanie możliwe z dokładnym podaniem źródła*

**Z i n t e g r o w a n y S y s t e m  
R o l n i c z e j I n f o r m a c j i R y n k o w e j**

### 3.2 Ceny bydła na targowiskach

Tablica 6. Średnie krajowe ceny bydła uzyskane w transakcjach targowiskowych

Kategoria informacji	Tydzień		Zmiana
	2021.01.08	2021.01.15	tygodniowa [%]
<b><u>cielęta 60-100 kg</u></b>			
cena min. w zł/kg	--	--	--
cena max. w zł/kg	--	--	--
<b><i>cena średnia w zł/kg</i></b>	*	*	--
szacunkowa podaż w szt	--	--	--
szacunkowa sprzedaż w szt	--	--	--
wsk. warunków atmosferycznych *	--	--	--
<b><u>młode bydło opasowe</u></b>			
cena min. w zł/kg	--	--	--
cena max. w zł/kg	--	--	--
<b><i>cena średnia w zł/kg</i></b>	*	*	--
szacunkowa podaż w szt	--	--	--
szacunkowa sprzedaż w szt	--	--	--
wsk. warunków atmosferycznych *	--	--	--
<b><u>krowy wybrakowane</u></b>			
cena min. w zł/kg	--	--	--
cena max. w zł/kg	--	--	--
<b><i>cena średnia w zł/kg</i></b>	*	*	--
szacunkowa podaż w szt	--	--	--
szacunkowa sprzedaż w szt	--	--	--
wsk. warunków atmosferycznych *	--	--	--

\*\* - wsk. war. atmosferycznych zawiera się między liczbą 1 a 3 i jest średnią arytmetyczną z zanotowanych na targowiskach w dniu badań, jednego z trzech stopni pogody: 1-zła, 2-przeciętna i 3-dobra.

\* - z uwagi na ustawowy wymóg nieidentyfikowalności danych, ceny nie podano



## Metodyka badań targowiskowych

Notowania cen bydła na targowiskach realizowane są w 13 województwach w kraju (oprócz<sup>4</sup>: lubuskiego, opolskiego i zachodnio-pomorskiego) na maksymalnie 90 reprezentatywnych targowiskach.

Pod pojęciem targowisko rozumiany jest zorganizowany rynek lokalny, którego dominującymi uczestnikami są okoliczni producenci rolni.

Prezentowane ceny są cenami średnimi arytmetycznymi obliczonymi z odnotowanej liczby zawartych transakcji, tylko dla bydła w określonym wieku i przedziale wagowym:

1. cielęta do chowu lub na rzeź o wadze 60 – 100 kg, zarówno buhajki jak i jałówki,
2. młode bydło opasowe od 6 do 12 miesięcy,
3. krowy wybrakowane po selekcji i starsze powyżej 6 lat

Zestawienie cen dotyczy ostatniego tygodnia, natomiast na poszczególnych targowiskach badania cen dokonywane są raz w tygodniu, raz na dwa tygodnie lub raz w miesiącu (w zwyczajowo przyjęty dzień targowy lub w jeden z kilku dni targowych).

Obroty na tych rynkach mają charakter lokalny.

**Notowań cen dokonują pracownicy Ośrodków Doradztwa Rolniczego**

### Uwaga:

**Analiza handlu zagranicznego za okres I-XI 2020r.** (dane wstępne) **oraz uboje bydła w okresie: styczeń – listopad 2020 r.** są zamieszczone w wersji EXCEL biuletynu.

---

Biuletyn „*Rynek wołowiny i cielęciny*” ukazuje się w każdy czwartek.

*Informacje zamieszczane w tym biuletynie przekazywane są przez współpracujące z nami podmioty na podstawie Ustawy o badaniach rynkowych z dn. 30 marca 2001r.*

### Wydawca:

Ministerstwo Rolnictwa i Rozwoju Wsi,  
Departament Przetwórstwa i Rynków Rolnych  
ul. Wspólna 30, 00-930 Warszawa,  
tel. (022) 623-16-33, fax (022) 623-27-06

Internet: <http://www.minrol.gov.pl>, E-mail: [biuletyn@minrol.gov.pl](mailto:biuletyn@minrol.gov.pl)

**Autor:** Anna Pankiewicz tel. (022) 623-16-33 E-mail: [Anna.Pankiewicz@minrol.gov.pl](mailto:Anna.Pankiewicz@minrol.gov.pl)

---

<sup>4</sup> w w/w województwach bydło w handlu targowiskowym nie występuje bądź ma charakter incydentalny