

MAPA PRZEGLĄDOWA
CIĘĆ RĘBNYCH
NADLEŚNICTWO
AUGUSTÓW
OBRĘB
BALINKA

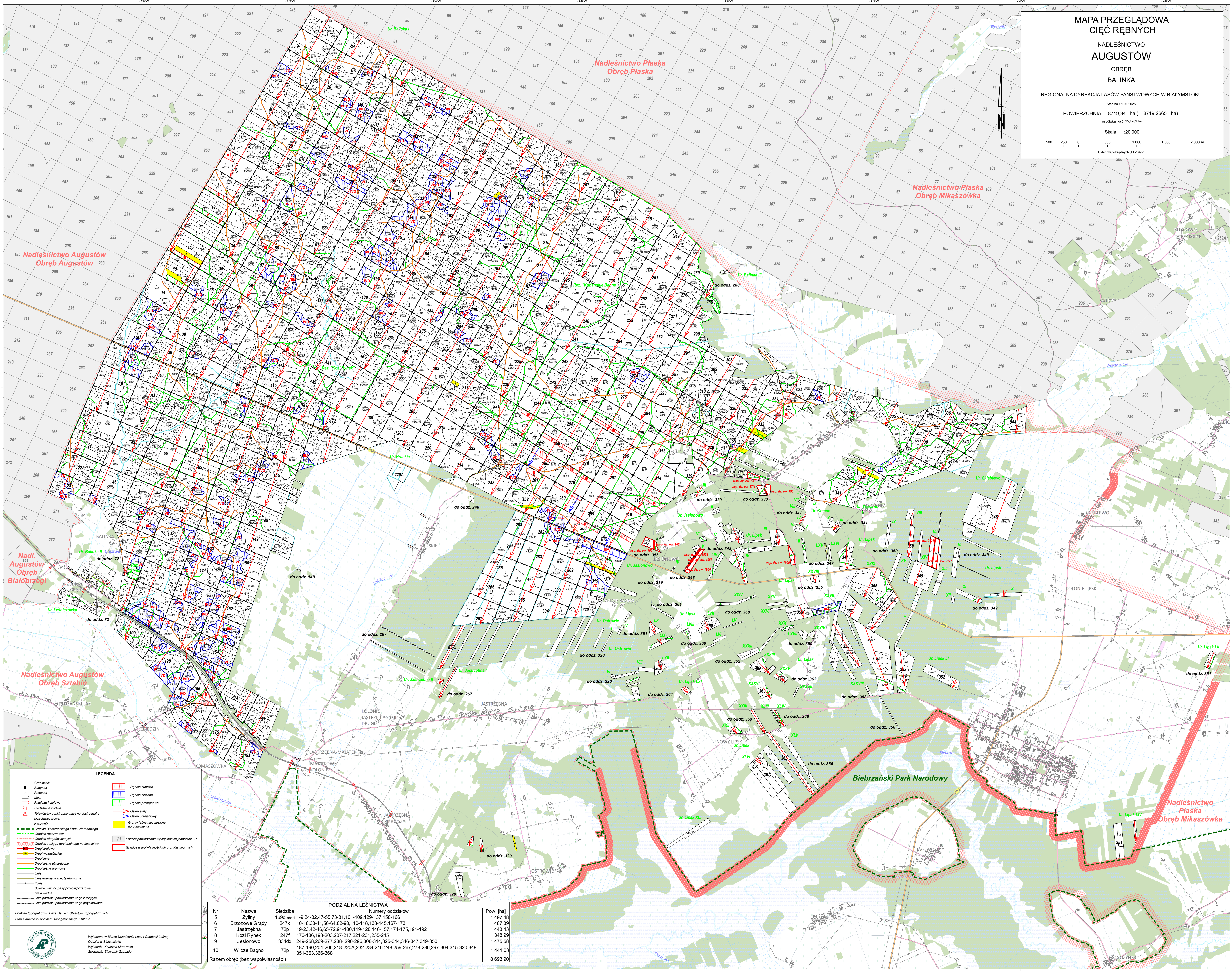
REGIONALNA DYREKCJA LASÓW PAŃSTWOWYCH W BIAŁYMSTOKU

Stan na 01.01.2025
POWIERZCHNIA 8719,34 ha (8719,2665 ha)
współrzędność 25.4289 ha

Skala 1:20 000

500 250 0 500 1 000 1 500 2 000 m

Układ współrzędnych PL-1992



LEGENDA

- Granicznik
- Budynek
- Przebieg kolejowy
- Siećka melioracyjna
- Tabliczki punkt osnowy na ostrzeżeniu przewyższeniowej
- Kłosałek
- Granice Biebrzańskiego Parku Narodowego
- Granice rezerwatów
- Granice obrębów leśnych
- Granice zasięgu terytorialnego nadleśnictwa
- Drogi krajowe
- Drogi wojewódzkie
- Drogi leśne ubierzone
- Drogi leśne gruntowe
- Linie
- Linie energetyczne, telefoniczne
- Kanał
- Szeleki, wznusy, pasy przeciwpowodziowe
- Ciekł wodne
- Linie podziału powierzchniowego istniejące
- Linie podziału powierzchniowego projektowane
- Rębne zupalne
- Rębne zbiorne
- Rębne przorbowe
- Odstęp stary
- Odstęp projektowy
- Ciężki lasy realizowane do odnowienia
- Podział powierzchniowy sąsiednich jednostek LP
- Granice współzależności lub gruntów sponych

PODZIAŁ NA LEŚNICTWA

Nr	Nazwa	Siedziba	Numery oddziałów	Pow. [ha]
5	Zyliny	169c okr 1	1-9, 24-32, 47-55, 73-81, 101-109, 129-137, 158-166	1 497,48
6	Brzozowe Grady	247k	10-18, 33-41, 56-64, 82-90, 110-118, 138-145, 167-173	1 487,39
7	Jastrzębna	72p	19-23, 42-46, 65-72, 91-100, 119-128, 146-157, 174-175, 191-192	1 443,43
8	Kozł Rynek	247l	176-186, 193-203, 207-217, 221-231, 235-245	1 348,99
9	Jasionowo	334dx	249-253, 269-277, 289-299, 306, 308-314, 325-344, 346-347, 349-350	1 475,58
10	Wilcze Bagno	72p	187-190, 204-206, 218-220A, 232-234, 246-248, 259-267, 278-286, 297-304, 315-320, 348-351-363, 366-368	1 441,03
Razem obręb (bez współzależności)				8 693,90

Podział topograficzny: Baza Danych Obiektów Topograficznych
Stan aktualności podziału topograficznego: 2023 r.

Wydano w Biurze Urzędzenia Lasu i Geodezji Leśnej
Odcisk w Białymstoku
Wydawca: Krajowa Murowana
Sprawdził: Sławomir Szabala

