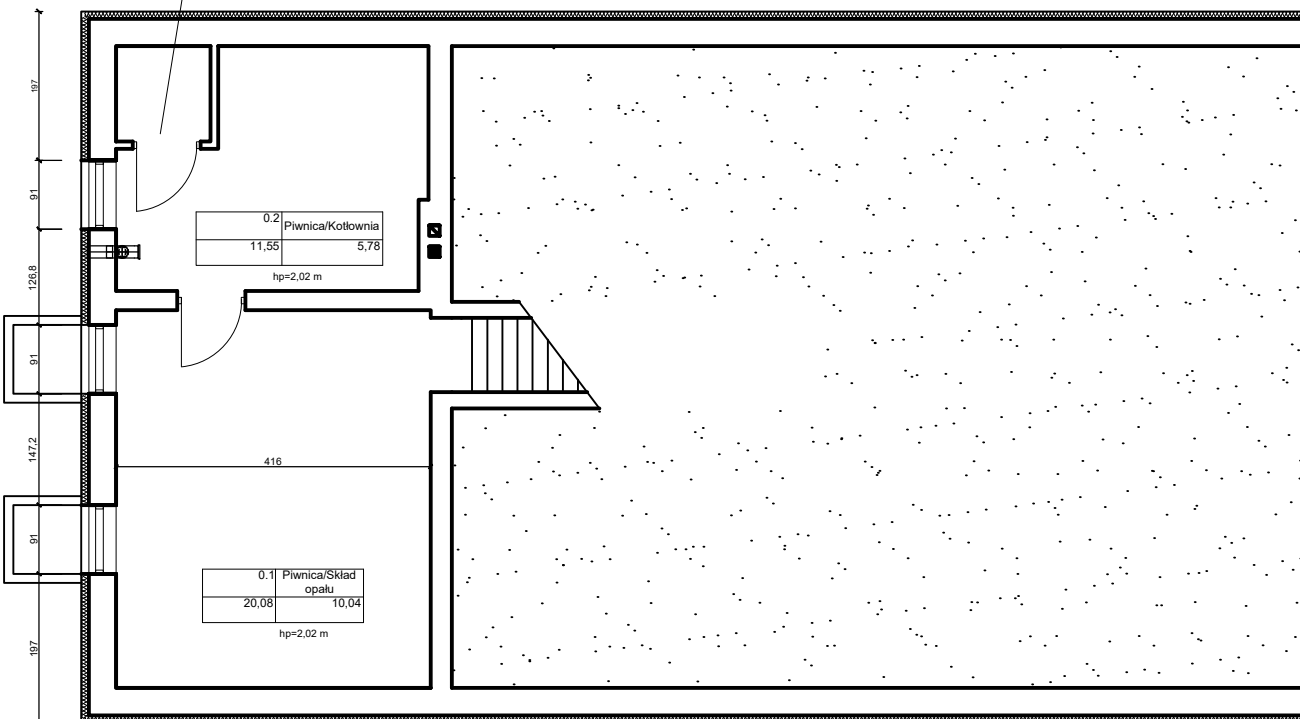


0,3	Piwnica
1,58	0,79

hp=2,02 m

1663



Zestawienie powierzchni użytkowej (piwnice)

Nr.pom.	Nazwa	Powierzchnia [m²]
0,1	Piwnica/Skład opału	20,08
0,2	Piwnica/Kotłownia	11,55
0,3	Piwnica	1,58
Całkowita powierzchnia użytkowa wg 1* :		16,61
Całkowita powierzchnia użytkowa wg 2* :		0
Całkowita powierzchnia :		52,74
Powierzchnia zabudowy:		52,74
Kubatura brutto:		1087,44 m³
Kubatura wewnętrzna netto:		400,18 m³

PPU MarBud
Mariusz Borowski

www.projekty-budowlane.eu
tel. 695 449 444, 24 275 50 12, e-mail: biuro@projekty-budowlane.eu

NAZWA ZAMIERZENIA BUD.: **Rozbudowa istniejącego budynku mieszkalnego jednorodzinnego (leśniczówki) poprzez dobudowę schodów zewnętrznych służących jako wejście do piwnicy przewidziana do realizacji na części działki nr ewid. 2129 położonej w obrębie Cermno, gmina Skępe**

NAZWA INWESTYCJI: **Wykonanie drzwi zewnętrznych do kotłowni**

LOKALIZACJA ZAM. BUD.: **dz. nr ewid. 2129 obręb Cermno, gmina Skępe, nr inw. budynku 110/77**

INWESTOR: **Nadleśnictwo Skrwilno, ul. Leśna 5, 87-510 Skrwilno**

FUNKCJA:	IMIĘ I NAZWISKO:	NR UPRAWNIEŃ:	PODPIS:
PROJEKTANT:	Józef Kazimierz Górecki inż. Mariusz Borowski	84/86 MAZ/0094/ZHOK/10	

TYTUŁ RYSUNKU:

**INWENTARYZACJA
RZUT PIWNIC**

DATA:
07 - 2023

SKALA:
1:100

BRANŻA /
NUMER RYS.:

I1