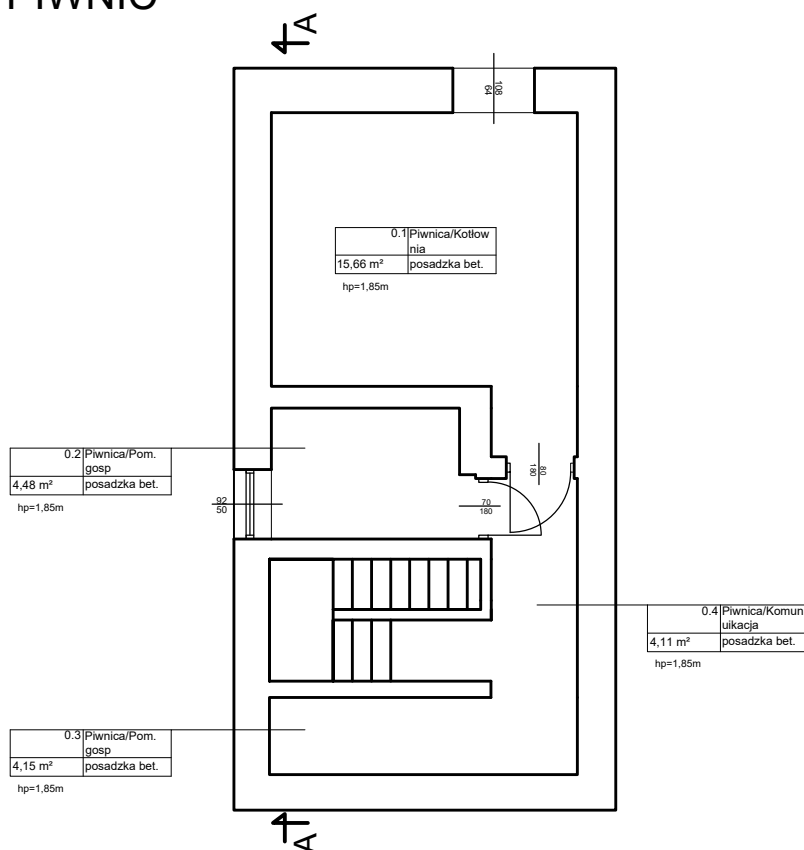


RZUT PIWNIC



Zestawienie powierzchni użytkowej (piwnica)		
0.1	Piwnica/Kotłownia	14,90 m²
	Posadzka betonowa	
0.2	Piwnica/Pom.gosp.	4,05 m²
	Posadzka betonowa	
0.3	Piwnica/Pom.gosp.	4,17 m²
	Posadzka betonowa	
0.4	Piwnica/Komunikacja	4,25 m²
	Posadzka betonowa	
Powierzchnia całkowita :		28,40 m²

PPU MarBud
Mariusz Borowski

www.projekty-budowlane.eu

tel. 695 449 444, 24 275 50 12, e-mail: biuro@projekty-budowlane.eu

NAZWA ZAM. BUD.: **Rozbudowa budynku mieszkalnego (leśniczówki) poprzez dobudowę schodów zewnętrznych służących jako wejście do piwnicy, na działce nr 2137/4, położonej w obrębie ewidencyjnym Karnkowo, gmina**

NAZWA INWESTYCJI: **Wykonanie drzwi zewnętrznych do kotłowni**

LOKALIZACJA ZAM. BUD.: **dz. nr ew. nr 2137/4 w m. Karnkowo 86, gmina Lipno, nr inw. budynek 110/63**

INWESTOR: **Nadleśnictwo Skrwilno, ul. Leśna 5, 87-510 Skrwilno**

FUNKCJA:	IMIĘ I NAZWISKO:	NR UPRAWNIENI:	PODPIS:
PROJEKTANT:	Józef Kazimierz Górecki inż. Mariusz Borowski	84/86 MAZ/0094/ZHOK/10	

TYTUŁ RYSUNKU:

**INWENTARYZACJA
RZUT PIWNIC**

DATA:

07 - 2023

SKALA:

1:100

BRANŻA /
NUMER RYS.:

11