

Arkusz: 1 / 1

Skala mapy:
1:1000







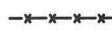


Nazwa inwestycji:
"Przebudowa linii elektroenergetycznej SN 15kV na działkach nr 79/19 i 79/20 położonych w obrębie 0017 Lubajny, Gmina Ostróda w związku z usunięciem kolizji z inwestycją towarzyszącą polegającą na przebudowie linii 110 kV Hawa-Hawa Wschód-Ostróda-Ostróda Wschód-Gietrzwałd-Olsztyn Mątki"

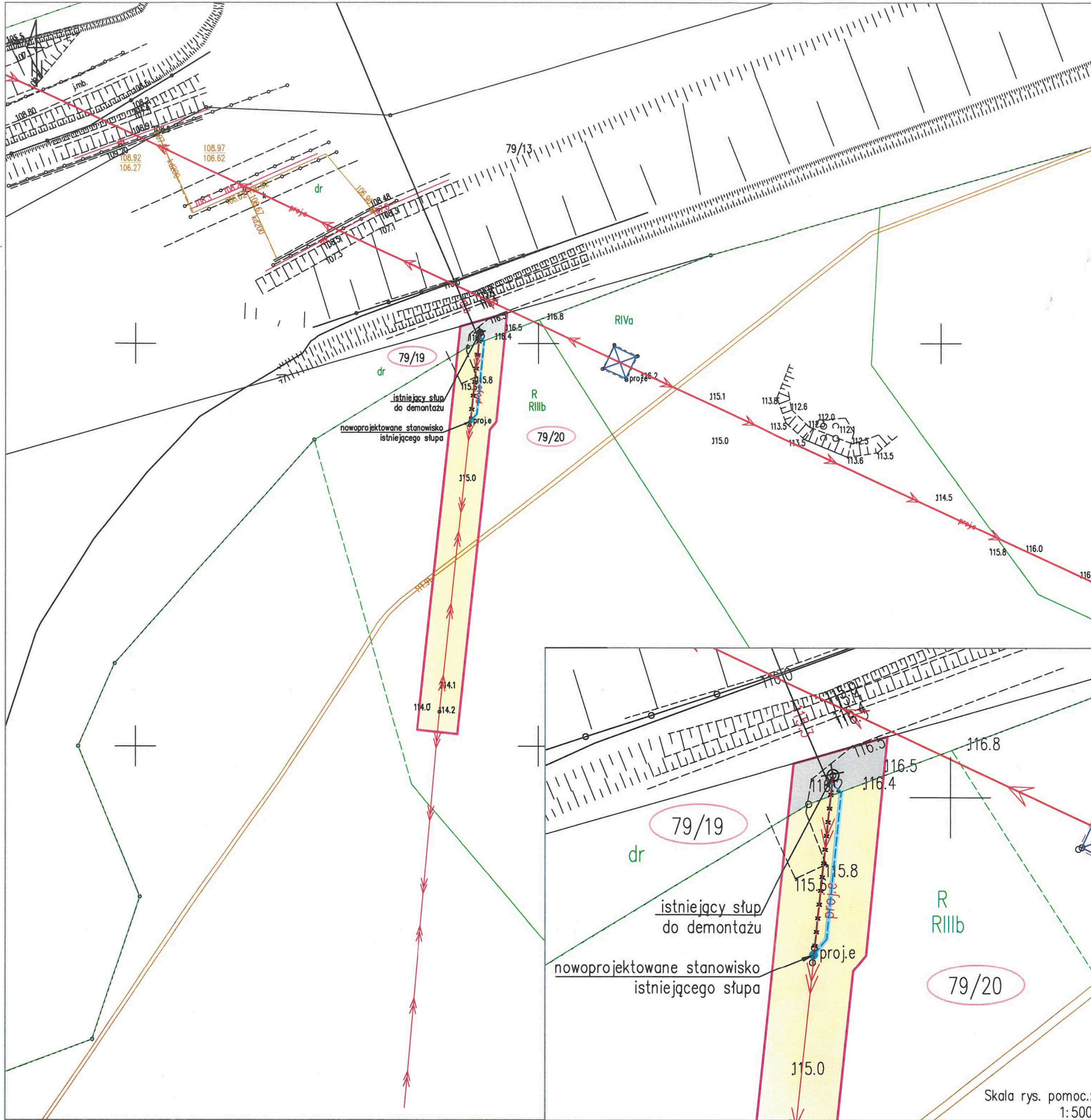
Tytuł rysunku:
Określenie granic obszaru objętego wnioskiem o wydanie decyzji o ustaleniu lokalizacji inwestycji towarzyszącej

Data:
listopad 2024r.

Oświadczam, że załącznik został przygotowany na aktualnych kopiach mapy zasadniczej licencja nr GK.6642.1218.2024_2815_CL2 z dnia 30.04.2024r. oraz licencja nr GK.6642.3025.2024_2815_CL2 z dnia 28.10.2024r. wydanej przez Starostę Powiatu Ostródzkiego.

Legenda

-  Granica obszaru objętego wnioskiem o wydanie decyzji o ustaleniu lokalizacji inwestycji towarzyszącej
-  Granica obszaru/obszar, w stosunku do którego decyzja o ustaleniu lokalizacji inwestycji towarzyszącej ma wywołać skutek, o którym mowa w art. 22 ust. 1, (ograniczenie sposobu korzystania z nieruchomości na czas nieokreślony)
-  Granica obszaru/obszar, w stosunku do którego decyzja o ustaleniu lokalizacji inwestycji towarzyszącej ma wywołać skutek, o którym mowa w art. 22 ust. 1 i ust. 5, (ograniczenie sposobu korzystania z nieruchomości na czas określony)
-  Działki ewidencyjne objęte wnioskiem
-  Przebudowywana linia napowietrzna WN 110 kV jednotorowa na dwutorową
-  Słup istniejący do demontażu
-  Oś demontowanej napowietrznej linii SN
-  Oś projektowanej kablowej linii SN
-  Drogi publiczne



Skala rys. pomoc.:
1:500

Z up. WOJEWODY
WARMIŃSKO-MAZURSKIEGO
Izabela Sielicka-Werner
ZASTĘPCA DYREKTORA
Wydziału Infrastruktury i Nieruchomości

Załącznik Nr stanowiący
 integralną część **DECYZJI**
 Nr **PS.3/2224** z dn. **18.12.2024**
 zawierający ... opieczetowanych kart
 WARMIŃSKO-MAZURSKI
 URZĄD WOJEWÓDZKI
 w Olsztynie
 10-575 OLSZTYN
 Al. Marszałka Józefa Piłsudskiego 7/9