



**Fundusze Europejskie**

Infrastruktura i Środowisko



**Unia Europejska**

Fundusz Spójności



Współfinansowano w ramach Projektu nr POIS.02.04.00-00-0100/16 pn. ***Opracowanie zasad kontroli i zwalczania inwazyjnych gatunków obcych wraz z przeprowadzeniem pilotażowych działań i edukacją społeczną*** ze środków Unii Europejskiej w ramach Programu Infrastruktura i Środowisko.



# Biologia i charakterystyka wybranych gatunków / grup gatunków IGO zwierząt

## Sposoby zwalczania IGO i działania renaturyzacyjne – omówienie na podstawie wybranych gatunków / grup gatunków IGO zwierząt

*Rafał Maciaszek, Wojciech Solarz, Karolina Mazurska, Barbara Tokarska-Guzik,  
Tomasz Mroczkowski, Izabela Sachajdakiewicz*

Listopad 2021



**Fundusze Europejskie**  
Infrastruktura i Środowisko



**Unia Europejska**  
Fundusz Spójności



Współfinansowano w ramach Projektu nr POIS.02.04.00-00-0100/16 pn. Opracowanie zasad kontroli i zwalczania inwazyjnych gatunków obcych wraz z przeprowadzeniem pilotażowych działań i edukacją społeczną ze środków Unii Europejskiej w ramach Programu Infrastruktura i Środowisko.

Wykaz inwazyjnych gatunków obcych zwierząt występujących  
w środowisku przyrodniczym w Polsce – syntetyczne zestawienie

Lista IGO stwarzających zagrożenie dla Unii	
bass słoneczny	<i>Lepomis gibbosus</i>
czebaczek amurski	<i>Pseudorasbora parva</i>
gęsiówka egipska	<i>Alopochen aegyptiacus</i>
jenot	<i>Nyctereutes procyonoides</i>
krab wełnistoręki	<i>Eriocheir sinensis</i>
nutria	<i>Myocastor coypus</i>
piżmak	<i>Ondatra zibethicus</i>
rak Luizjański	<i>Procambarus clarkii</i>
rak marmurkowy	<i>Procambarus virginalis</i>
rak pręgowany	<i>Faxonius limosus</i>
rak sygnałowy	<i>Pacifastacus leniusculus</i>
sterniczka jamajska	<i>Oxyura jamaicensis</i>
szop pracz	<i>Procyon lotor</i>
trawianka	<i>Perccottus glenii</i>
żółw ozdobny	<i>Trachemys scripta</i>

Wykaz inwazyjnych gatunków obcych zwierząt występujących  
w środowisku przyrodniczym w Polsce – syntetyczne zestawienie

Lista IGO stwarzających zagrożenie dla Polski – średnio lub bardzo inwazyjne

bernikla kanadyjska	<i>Branta canadensis</i>
jeleń sika	<i>Cervus nippon</i>
sumik karłowaty	<i>Ameiurus nebulosus</i>
żółw jaszczurowaty	<i>Chelydra serpentina</i>
żółw malowany	<i>Chrysemys picta</i>
żółw ostrogrzbiety	<i>Gratemys pseudogeographica</i>
	<i>Corbicula fluminea</i>

Lista IGO proponowanych do włączenia na listę IGO stwarzających zagrożenie dla Unii (2022)

ćma bukszpanowa	<i>Cydalima perspectalis</i>
sumik czarny	<i>Ameiurus melas</i>





*Emys orbicularis*  
żółw błotny

[www.gov.pl/web/gdos](http://www.gov.pl/web/gdos)

Gatunek  
rodzimy

**a**



**b**



GENERALNA  
DYREKCJA  
OCHRONY  
ŚRODOWISKA

Żółw błotny: osobnik młody (A), osobnik dorosły (B). Fot. Bartłomiej Gorzkowski

# *Trachemys scripta*

## żółw ozdobny

Biologia i charakterystyka wybranych gatunków / grup gatunków IGO zwierząt

[www.gov.pl/web/gdos](http://www.gov.pl/web/gdos)



lista unijna  
2016

### Synonimy

Common slider

Red-eared  
slider

### EN

Pond slider

Żółw ozdobny - czerwonolicy. Fot. Rafał Maciaszek



GENERALNA  
DYREKCJA  
OCHRONY  
ŚRODOWISKA

Rodzina	Pochodzenie	Występowanie w Polsce (2021)	Stopień inwazyjności w Polsce wg Harmonia+PL
Emydidae	Ameryka Północna	<ul style="list-style-type: none"><li>W środowisku przyrodniczym</li><li>W hodowli</li></ul>	Średnio inwazyjny



# Trachemys scripta

## żółw ozdobny

Biologia i charakterystyka wybranych gatunków / grup gatunków IGO zwierząt

[www.gov.pl/web/gdos](http://www.gov.pl/web/gdos)



lista unijna  
2016

### Synonimy

Common slider

Cumberland  
slider

### EN

Pond slider



Żółw ozdobny - żółtolicy. Fot. Rafał Maciaszek



GENERALNA  
DYREKCJA  
OCHRONY  
ŚRODOWISKA

Rodzina	Pochodzenie	Występowanie w Polsce (2021)	Stopień inwazyjności w Polsce wg Harmonia+PL
Emydidae	Ameryka Północna	<ul style="list-style-type: none"><li>W środowisku przyrodniczym</li><li>W hodowli</li></ul>	Średnio inwazyjny

# *Trachemys scripta*

## żółw ozdobny

Biologia i charakterystyka wybranych gatunków / grup gatunków IGO zwierząt

[www.gov.pl/web/gdos](http://www.gov.pl/web/gdos)



lista unijna  
2016

### Synonimy

Common slider

Yellowbelly  
slider

### EN

Pond slider

Żółw ozdobny - żółtobruchy. Fot. Rafał Maciaszek



GENERALNA  
DYREKCJA  
OCHRONY  
ŚRODOWISKA

Rodzina	Pochodzenie	Występowanie w Polsce (2021)	Stopień inwazyjności w Polsce wg Harmonia+PL
Emydidae	Ameryka Północna	<ul style="list-style-type: none"><li>W środowisku przyrodniczym</li><li>W hodowli</li></ul>	Średnio inwazyjny





Fot. Rafał Maciaszek

### ***Przyczyny uwolnień***

- Celowe uwolnienia wynikające z osiągnięcia dużych rozmiarów przerastających oczekiwania nieprzygotowanych właścicieli, którzy nie zapewnili lub nie są w stanie zapewnić odpowiednio dużego akwarium;
- Celowe uwolnienia wynikające ze znudzenia się zwierzęciem.

### ***Występowanie w środowisku przyrodniczym (2021)***

- Występowanie zależy od miejsca porzucenia lub też celowego wprowadzenia przez nieodpowiedzialnego opiekuna
- Będą to najczęściej zbiorniki na terenie parków miejskich, akweny położone blisko miast.

### ***Postępowanie z odłowionymi zwierzętami***

Ograniczona dostępność azyli - konieczne uśmiercanie w przypadku braku miejsc.

Odłowione osobniki warto przekazać naukowcom celem przebadania pod kątem występowania patogenów.



Fot. Rafał Maciaszek

### **Występowanie na rynku krajowym (2021)**

słaba dostępność, szacowany import / obrót ok. 100 os. rocznie

### **Efektywna kontrola**

Kontrola graniczna	Sklepy i hurtownie zoologiczne	Hodowla akwariowa i akwakultura	Osoby prywatne
Tak, konieczna	Tak, konieczna	Tak, konieczna	Umożliwienie rejestracji

### **Nazwy handlowe**

*Żółw ozdobny, Trachemys scripta, żółw czerwonolicy, żółw żółtolicy*

*Żółw żółtobruchy, żółw wodno-lądowy, żółw wodny, żółw chiński, żółw akwariowy, żółw domowy, żółw błotny, żółw lądowy*

### **Postępowanie ze zwierzętami**

Ograniczona dostępność azyli.

Umożliwienie rejestracji opiekunom prywatnym (przetrzymywanie) w terminie sześciu miesięcy od wejścia w życie przepisów Ustawy o gatunkach obcych pod warunkiem zapewnienia właściwego poziomu dobrostanu, a także uzyskania właściwego zezwolenia na odstępstwa od ograniczeń prawnych.

# *Chrysemys picta*

## żółw malowany

Biologia i charakterystyka wybranych gatunków / grup gatunków IGO zwierząt

[www.gov.pl/web/gdos](http://www.gov.pl/web/gdos)



lista krajowa  
2011

### Synonimy

*Chrysemys dorsalis*

*Chrysemys marginata*

**EN**

Painted turtle



Żółw malowany. Fot. Borys Kala



GENERALNA  
DYREKCJA  
OCHRONY  
ŚRODOWISKA

Rodzina	Pochodzenie	Występowanie w Polsce (2021)	Stopień inwazyjności w Polsce wg Harmonia+PL
Emydidae	Ameryka Północna	<ul style="list-style-type: none"><li>W środowisku przyrodniczym</li><li>W hodowli</li></ul>	Średnio inwazyjny



# *Chrysemys picta*

## żółw malowany

Biologia i charakterystyka wybranych gatunków / grup gatunków IGO zwierząt

[www.gov.pl/web/gdos](http://www.gov.pl/web/gdos)



lista krajowa  
2011

### Synonimy

*Chrysemys dorsalis*

*Chrysemys marginata*

**EN**

Painted turtle

Żółw malowany. Fot. Borys Kala



GENERALNA  
DYREKCJA  
OCHRONY  
ŚRODOWISKA

Rodzina	Pochodzenie	Występowanie w Polsce (2021)	Stopień inwazyjności w Polsce wg Harmonia+PL
Emydidae	Ameryka Północna	<ul style="list-style-type: none"><li>W środowisku przyrodniczym</li><li>W hodowli</li></ul>	Średnio inwazyjny



# *Chelydra serpentina*

## żółw jaszczurowaty

Biologia i charakterystyka wybranych gatunków / grup gatunków IGO zwierząt

[www.gov.pl/web/gdos](http://www.gov.pl/web/gdos)



lista krajowa  
2011

### Synonimy

Skorpucha  
jaszczurowata

Żółw  
kajmanowaty

North  
American  
snapping turtle

**EN**

Snapping turtle



Żółw jaszczurowaty. Fot. Bartłomiej Gorzkowski



GENERALNA  
DYREKCJA  
OCHRONY  
ŚRODOWISKA

Rodzina	Pochodzenie	Występowanie w Polsce (2021)	Stopień inwazyjności w Polsce wg Harmonia+PL
Chelydridae	Ameryka Północna	<ul style="list-style-type: none"><li>W środowisku przyrodniczym</li><li>W hodowli</li></ul>	Średnio inwazyjny

# *Chelydra serpentina*

## żółw jaszczurowaty

Biologia i charakterystyka wybranych gatunków / grup gatunków IGO zwierząt

[www.gov.pl/web/gdos](http://www.gov.pl/web/gdos)



lista krajowa  
2011

### Synonimy

Skorpucha  
jaszczurowata

Żółw  
kajmanowaty

North  
American  
snapping turtle

**EN**

Snapping turtle



Żółw jaszczurowaty. Fot. Bartłomiej Gorzkowski



GENERALNA  
DYREKCJA  
OCHRONY  
ŚRODOWISKA

Rodzina	Pochodzenie	Występowanie w Polsce (2021)	Stopień inwazyjności w Polsce wg Harmonia+PL
Chelydridae	Ameryka Północna	<ul style="list-style-type: none"><li>W środowisku przyrodniczym</li><li>W hodowli</li></ul>	Średnio inwazyjny



# *Chelydra serpentina*

## żółw jaszczurowaty

Biologia i charakterystyka wybranych gatunków / grup gatunków IGO zwierząt

[www.gov.pl/web/gdos](http://www.gov.pl/web/gdos)



lista krajowa  
2011

### Synonimy

Skorpucha  
jaszczurowata

Żółw  
kajmanowaty

North  
American  
snapping turtle

**EN**

Snapping turtle



Żółw jaszczurowaty. Fot. Bartłomiej Gorzkowski



GENERALNA  
DYREKCJA  
OCHRONY  
ŚRODOWISKA

Rodzina	Pochodzenie	Występowanie w Polsce (2021)	Stopień inwazyjności w Polsce wg Harmonia+PL
Chelydridae	Ameryka Północna	<ul style="list-style-type: none"><li>W środowisku przyrodniczym</li><li>W hodowli</li></ul>	Średnio inwazyjny

# *Graptemys pseudogeographica*

## żółw ostrogrzbiety

Biologia i charakterystyka wybranych gatunków / grup gatunków IGO zwierząt

[www.gov.pl/web/gdos](http://www.gov.pl/web/gdos)



lista krajowa  
2011

### Synonimy

Mississippi  
map turtle

*Emys*  
*pseudogeographica*

*Malacoclemmys*  
*kohnii*

**EN**

False map turtle



Żółw ostrogrzbiety. Fot. Bartłomiej Gorzkowski



GENERALNA  
DYREKCJA  
OCHRONY  
ŚRODOWISKA

Rodzina	Pochodzenie	Występowanie w Polsce (2021)	Stopień inwazyjności w Polsce wg Harmonia+PL
Emydidae	Ameryka Północna	<ul style="list-style-type: none"><li>W środowisku przyrodniczym</li><li>W hodowli</li></ul>	Średnio inwazyjny

# *Graptemys pseudogeographica*

## żółw ostrogrzbiety

Biologia i charakterystyka wybranych gatunków / grup gatunków IGO zwierząt

[www.gov.pl/web/gdos](http://www.gov.pl/web/gdos)



lista krajowa  
2011

### Synonimy

Mississippi  
map turtle

*Emys*  
*pseudogeographica*

*Malacoclemmys*  
*kohnii*

**EN**

False map turtle



Żółw ostrogrzbiety. Fot. Bartłomiej Gorzkowski



GENERALNA  
DYREKCJA  
OCHRONY  
ŚRODOWISKA

Rodzina	Pochodzenie	Występowanie w Polsce (2021)	Stopień inwazyjności w Polsce wg Harmonia+PL
Emydidae	Ameryka Północna	<ul style="list-style-type: none"><li>W środowisku przyrodniczym</li><li>W hodowli</li></ul>	Średnio inwazyjny



## Sposoby zwalczania IGO i działania renaturyzacyjne

metoda	skuteczność	łatwość	efektywność ekonomiczna (minimalne koszty)	efektywność ekonomiczna (maksymalne koszty)	skutki uboczne dla przyrody	skutki uboczne dla zdrowia	uciążliwość dla ludzi	poziom akceptacji	korzyści vs negatywne skutki	zasadność stosowania	stopień pewności	średnia	suma
Aktywny odlów podbierakiem i ręką	4	5	5	5	5	5	5	4	5	5	D	4,8	48
Aktywny odlów w ciągnięte sieci	2	3	5	5	3	5	4	3	4	3	S	3,7	37
Odlów w pułapki w wodzie – wężerze i żaki	4	3	5	5	4	5	4	3	4	5	D	4,2	42
Odlów w pułapki w wodzie – pułapki plażowiskowe	4	4	4	5	5	5	4	4	5	5	D	4,5	45
Odlów w pułapki w wodzie – zapadkowe pułapki klatkowe	4	4	5	5	4	5	4	4	4	5	D	4,4	44
Odlów w pułapki w wodzie – takle standardowe i bezhaczykowe, boje	4	3	4	2	3	5	4	3	4	4	D	3,6	36
Osuszanie zbiorników wodnych	5	1	3	4	1	5	3	2	1	2	D	2,7	27
średnia	4	3	4	4	4	5	4	3	4	4		4,0	40
odchylenie standardowe	0,9	1,3	0,8	1,1	1,4	0,0	0,6	0,8	1,3	1,2			
suma	27	23	31	31	25	35	28	23	27	29			

Wyniki przeprowadzonej przez ekspertów oceny metod zwalczania obcych gatunków żółwi na terenie Polski





Żółw czerwonolicy w stawie miejskim w Konstancinie-Jeziornie w niedalekiej odległości od brzegu.  
Fot. Rafał Maciaszek







Odlów ręczny żółwi. Fot. Rafał Maciaszek





### Gatunki żółwi, do zwalczania których metoda może być stosowana:

	TAK	NIE
Żółw jaszczurowaty		X
Żółw malowany	X	
Żółw ostrogrzbity	X	
Żółw ozdobny	X	
Inne obce gatunki żółwi	X	X

### Rodzaje wód, na których metoda może być stosowana:

	TAK	NIE
Potok, strumień		X
Mała rzeka		X
Średnia rzeka		X
Duża rzeka		X
Jezioro, staw, zbiornik wodny	X	

Fot. Rafał Maciaszek



Pułapka plażowiskowa do odłowu żółwi. Fot. Bartłomiej Gorzkowski







Fot. Bartłomiej Gorzkowski

### Gatunki żółwi do zwalczania, których metoda może być stosowana:

	TAK	NIE
Żółw jaszczurowaty		X
Żółw malowany	X	
Żółw ostrogrzbiety	X	
Żółw ozdobny	X	
Inne obce gatunki żółwi	X	

### Rodzaje wód, na których metoda może być stosowana:

	TAK	NIE
Potok, strumień		X
Mała rzeka	X	
Średnia rzeka	X	
Duża rzeka	X	
Jezioro, staw, zbiornik wodny	X	







Pułapka plażowiskowa rozstawiona na zbiorniku miejskim w Konstancinie-Jeziornie. Fot. Rafał Maciaszek







Odłowiony żółw czerwonolicy z widoczną raną głowy. Fot. Rafał Maciaszek







Odłowiony żółw ozdobny z wyraźnym wżerem w karapaksie. Fot. Rafał Maciaszek







Odłowiony żółw żółtobrzuchy z deformacją skorupy. Fot. Rafał Maciaszek





# *Lepomis gibbosus*

## bass słoneczny

Biologia i charakterystyka wybranych gatunków / grup gatunków IGO zwierząt

[www.gov.pl/web/gdos](http://www.gov.pl/web/gdos)



lista unijna  
2019

### Synonimy

bass pospolity

słonecznica pstra

*Perca gibbosa*

common sunfish

pond perch

**EN**

pumpkinseed

Fot. Rafał Maciaszek



GENERALNA  
DYREKCJA  
OCHRONY  
ŚRODOWISKA

Rodzina	Pochodzenie	Występowanie w Polsce (2021)	Stopień inwazyjności w Polsce wg Harmonia+PL
Centrarchidae	Ameryka Północna	<ul style="list-style-type: none"><li>W środowisku przyrodniczym</li><li>W hodowli</li></ul>	Brak oceny





Fot. Rafał Maciaszek

### ***Przyczyny uwolnień***

- Terytorializm objawiający się w postaci agresji wobec innych zwierząt utrzymywanych w akwarium, oczku wodnym
- Znudzenie się zwierzęciem
- Celowe zarybianie wód / ograniczona kontrola materiału zarybieniowego
- Ucieczki z akwakultury

### ***Występowanie w środowisku przyrodniczym (2021)***

- Wody podgrzane  
m.in. kanał chłodniczy elektrowni Dolna Odra k. Gryfina – główna populacja
- Występowanie zależy od lokalizacji hodowli otwartej, z której pozyskiwano materiał do zarybienia lokalnych wód lub z których też uciekły

### ***Postępowanie ze zwierzętami***

Ograniczona dostępność azyli - konieczne uśmiercanie.  
Możliwe wykorzystanie jako pokarm dla zwierząt.

# Lepomis gibbosus

## bass słoneczny

Biologia i charakterystyka wybranych gatunków / grup gatunków IGO zwierząt

[www.gov.pl/web/gdos](http://www.gov.pl/web/gdos)



Fot. Rafał Maciaszek

### Występowanie na rynku krajowym (2021)

bardzo dobra dostępność, szacowany import / obrót ok. 100 tyś. rocznie

### Efektywna kontrola

Kontrola graniczna	Sklepy i hurtownie zoologiczne	Hodowla akwariowa i akwakultura	Osoby prywatne
Tak, konieczna	Tak, konieczna	Tak, konieczna	Umożliwienie rejestracji

### Nazwy handlowe

*bass słoneczny, bas słoneczny, bass pospolity, bas pospolity*

*bass ozdobny, bass akwariowy*

### Postępowanie ze zwierzętami

Ograniczona dostępność azyli - konieczne uśmiercanie.

Możliwe wykorzystanie jako pokarm dla zwierząt.

Umożliwienie rejestracji opiekunom prywatnym (przetrzymanywanie) w terminie sześciu miesięcy od wejścia w życie przepisów Ustawy o gatunkach obcych pod warunkiem zapewnienia właściwego poziomu dobrostanu, a także uzyskania właściwego zezwolenia na odstępstwa od ograniczeń prawnych.



# *Pseudorasbora parva* czebaczek amurski

Biologia i charakterystyka wybranych gatunków / grup gatunków IGO zwierząt

[www.gov.pl/web/gdos](http://www.gov.pl/web/gdos)



lista unijna  
2016

## Synonimy

*Pseudorasbora*  
*altipinna*

*Leuciscus parvus*

Stone maroko

**EN**

Topmouth  
gudgeon

Czebaczek amurski. Fot. Rafał Maciaszek



GENERALNA  
DYREKCJA  
OCHRONY  
ŚRODOWISKA

Rodzina	Pochodzenie	Występowanie w Polsce (2021)	Stopień inwazyjności w Polsce wg Harmonia+PL
Cyprinidae	Azja	<ul style="list-style-type: none"><li>W środowisku przyrodniczym</li><li>W hodowli</li></ul>	Średnio inwazyjny





Charakterystyczny czarny pas ciągnący się wzdłuż linii nabocznej czebaczka amurskiego jest szczególnie dobrze zaznaczony u osobników młodocianych. Fot. Rafał Maciaszek







Fot. Rafał Maciaszek

### ***Przyczyny uwolnień***

- Celowe zarybianie wód / ograniczona kontrola materiału zarybieniowego
- Ucieczki z akwakultury

### ***Występowanie w środowisku przyrodniczym (2021)***

- Występowanie zależy od lokalizacji hodowli otwartej, z której pozyskiwano materiał do zarybienia lokalnych wód lub z których też uciekły

### ***Postępowanie ze zwierzętami***

Ograniczona dostępność azylu - konieczne uśmiercanie.

Możliwe wykorzystanie jako pokarm dla zwierząt (innych niż ryby! – patogeny)



# *Pseudorasbora parva* czebaczek amurski

Biologia i charakterystyka wybranych gatunków / grup gatunków IGO zwierząt

[www.gov.pl/web/gdos](http://www.gov.pl/web/gdos)



Fot. Rafał Maciaszek

## Występowanie na rynku krajowym (2021)

bardzo dobra dostępność, szacowany import / obrót ok. 10 mln. rocznie

## Efektywna kontrola

Kontrola graniczna	Sklepy i hurtownie zoologiczne	Hodowla akwariowa i akwakultura	Osoby prywatne
Tak, konieczna	Tak, konieczna	Tak, konieczna	Umożliwienie rejestracji

## Nazwy handlowe

*Czebaczek amurski, czubaszek amurski*

## Postępowanie ze zwierzętami

Ograniczona dostępność azyli - konieczne uśmiercanie.

Możliwe wykorzystanie jako pokarm dla zwierząt (innych niż ryby! - patogeny)

Umożliwienie rejestracji opiekunom prywatnym (przetrzymywanie) w terminie sześciu miesięcy od wejścia w życie przepisów Ustawy o gatunkach obcych pod warunkiem zapewnienia właściwego poziomu dobrostanu, a także uzyskania właściwego zezwolenia na odstępstwa od ograniczeń prawnych.



GENERALNA  
DYREKCJA  
OCHRONY  
ŚRODOWISKA



# *Perccottus glenii*

## trawianka

Biologia i charakterystyka wybranych gatunków / grup gatunków IGO zwierząt

[www.gov.pl/web/gdos](http://www.gov.pl/web/gdos)



lista unijna  
2016

### Synonimy

Rotan

Gołowieszka

*Eleotris pleskei*

*Perccottus glehnii*

Chinese sleeper

**EN**

Amur sleeper



Trawianka - samica. Fot. Rafał Maciaszek



GENERALNA  
DYREKCJA  
OCHRONY  
ŚRODOWISKA

Rodzina	Pochodzenie	Występowanie w Polsce (2021)	Stopień inwazyjności w Polsce wg Harmonia+PL
Odontobutidae	Azja	<ul style="list-style-type: none"><li>W środowisku przyrodniczym</li><li>W hodowli</li></ul>	Średnio inwazyjny



# *Perccottus glenii*

## trawianka

Biologia i charakterystyka wybranych gatunków / grup gatunków IGO zwierząt

[www.gov.pl/web/gdos](http://www.gov.pl/web/gdos)



lista unijna  
2016

### Synonimy

Rotan

Gołowieszka

*Eleotris pleskei*

*Perccottus glehnii*

Chinese sleeper

**EN**

Amur sleeper

Trawianka – samiec. Fot. Rafał Maciaszek



Rodzina	Pochodzenie	Występowanie w Polsce (2021)	Stopień inwazyjności w Polsce wg Harmonia+PL
Odontobutidae	Azja	<ul style="list-style-type: none"><li>W środowisku przyrodniczym</li><li>W hodowli</li></ul>	Średnio inwazyjny





lista krajowa  
2011

### Synonimy

Sumik  
amerykański

Byczek / koluch

*Amiurus vulgaris*

*Ictalurus*  
*nebulosus*

**EN**

Brown bullhead

Sumik karłowaty. Fot. Rafał Maciaszek



GENERALNA  
DYREKCJA  
OCHRONY  
ŚRODOWISKA

Rodzina	Pochodzenie	Występowanie w Polsce (2021)	Stopień inwazyjności w Polsce wg Harmonia+PL
Ictaluridae	Ameryka Północna	<ul style="list-style-type: none"><li>W środowisku przyrodniczym</li><li>W hodowli</li></ul>	Średnio inwazyjny



# *Ameiurus nebulosus*

## sumik karłowaty

Biologia i charakterystyka wybranych gatunków / grup gatunków IGO zwierząt

[www.gov.pl/web/gdos](http://www.gov.pl/web/gdos)



lista krajowa  
2011

### Synonimy

Sumik  
amerykański

Byczek / koluch

*Amiurus vulgaris*

*Ictalurus*  
*nebulosus*

**EN**

Brown bullhead

Sumik karłowaty. Fot. Rafał Maciaszek



Rodzina	Pochodzenie	Występowanie w Polsce (2021)	Stopień inwazyjności w Polsce wg Harmonia+PL
Ictaluridae	Ameryka Północna	<ul style="list-style-type: none"><li>W środowisku przyrodniczym</li><li>W hodowli</li></ul>	Średnio inwazyjny

# *Ameiurus melas*

## Sumik czarny

Biologia i charakterystyka wybranych gatunków / grup gatunków IGO zwierząt

[www.gov.pl/web/gdos](http://www.gov.pl/web/gdos)



proponowany  
2022

### Synonimy

Sumik  
amerykański

Byczek / koluch

*Ictalurus*  
*melas*

**EN**

Black bullhead



Sumik karłowaty (na górze) i sumik czarny (na dole). Fot. Yuriy Kvach

Kutsokon, I., Kvach, Y., Dykyy, I. and Dzyziuk, N., 2018. The first report of the brown bullhead *Ameiurus nebulosus* (Le Sueur, 1819) in the Dniester River drainage, Ukraine. *BioInvasions Record*, 7(3).



GENERALNA  
DYREKCJA  
OCHRONY  
ŚRODOWISKA

Rodzina	Pochodzenie	Występowanie w Polsce (2021)	Stopień inwazyjności w Polsce wg Harmonia+PL
Ictaluridae	Ameryka Północna	<ul style="list-style-type: none"><li>W środowisku przyrodniczym</li><li>W hodowli</li></ul>	Nie oceniono



# *Eriocheir sinensis*

## krab wełnistoręki

Biologia i charakterystyka wybranych gatunków / grup gatunków IGO zwierząt

[www.gov.pl/web/gdos](http://www.gov.pl/web/gdos)



lista unijna  
2016

### Synonimy

Krab  
wełnistoszczypcy

Chinese crab

Chinese river  
crab

**EN**

Chinese mitten  
crab



Krab wełnistoręki. Fot. Rafał Maciaszek



GENERALNA  
DYREKCJA  
OCHRONY  
ŚRODOWISKA

Rodzina	Pochodzenie	Występowanie w Polsce (2021)	Stopień inwazyjności w Polsce wg Harmonia+PL
Varunidae	Azja	<ul style="list-style-type: none"><li>W środowisku przyrodniczym</li><li>W hodowli</li></ul>	Średnio inwazyjny

*Eriocheir sinensis*

krab wełnistoręki

Biologia i charakterystyka wybranych gatunków / grup gatunków IGO zwierząt

[www.gov.pl/web/gdos](http://www.gov.pl/web/gdos)



lista unijna  
2016

### Synonimy

Krab  
wełnistoszczypcy

Chinese crab

Chinese river  
crab

**EN**

Chinese mitten  
crab



Krab wełnistoręki. Fot. Rafał Maciaszek



GENERALNA  
DYREKCJA  
OCHRONY  
ŚRODOWISKA

Rodzina	Pochodzenie	Występowanie w Polsce (2021)	Stopień inwazyjności w Polsce wg Harmonia+PL
Varunidae	Azja	<ul style="list-style-type: none"><li>W środowisku przyrodniczym</li><li>W hodowli</li></ul>	Średnio inwazyjny



# *Eriocheir sinensis*

## krab wełnistoręki

Biologia i charakterystyka wybranych gatunków / grup gatunków IGO zwierząt

[www.gov.pl/web/gdos](http://www.gov.pl/web/gdos)



lista unijna  
2016

### Synonimy

Krab  
wełnistoszczypcy

Chinese crab

Chinese river  
crab

**EN**

Chinese mitten  
crab



Krabik amerykański (na górze) i krab wełnistoręki (na dole). Fot. Rafał Maciaszek



GENERALNA  
DYREKCJA  
OCHRONY  
ŚRODOWISKA

Rodzina	Pochodzenie	Występowanie w Polsce (2021)	Stopień inwazyjności w Polsce wg Harmonia+PL
Varunidae	Azja	<ul style="list-style-type: none"><li>W środowisku przyrodniczym</li><li>W hodowli</li></ul>	Średnio inwazyjny

# *Eriocheir sinensis*

## krab wełnistoręki

Biologia i charakterystyka wybranych gatunków / grup gatunków IGO zwierząt

[www.gov.pl/web/gdos](http://www.gov.pl/web/gdos)



lista unijna  
2016

### Synonimy

Krab  
wełnistoszczypcy

Chinese crab

Chinese river  
crab

**EN**

Chinese mitten  
crab



Krabik amerykański (na dole) i krab wełnistoręki (na górze). Fot. Rafał Maciaszek



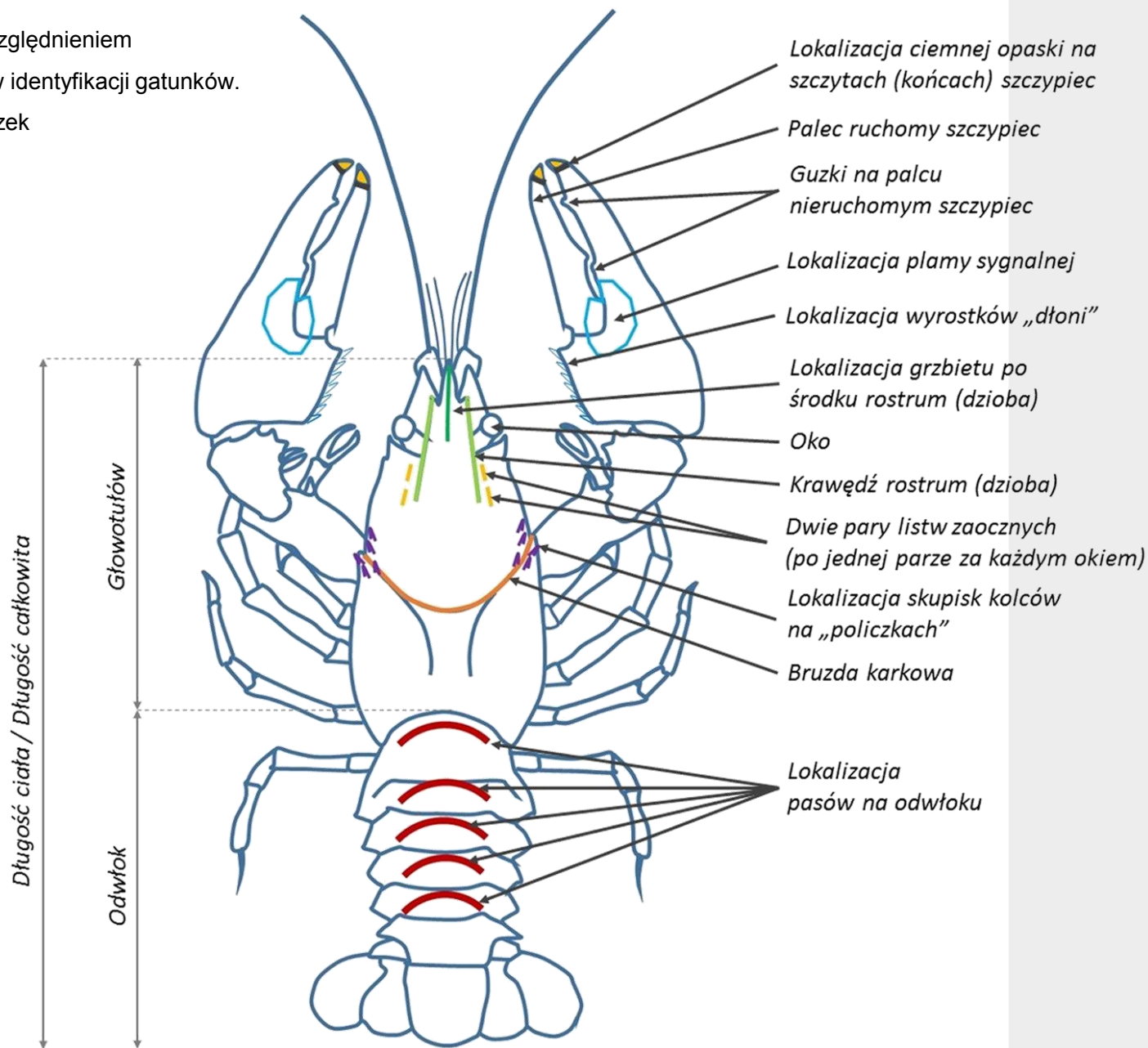
GENERALNA  
DYREKCJA  
OCHRONY  
ŚRODOWISKA

Rodzina	Pochodzenie	Występowanie w Polsce (2021)	Stopień inwazyjności w Polsce wg Harmonia+PL
Varunidae	Azja	<ul style="list-style-type: none"><li>W środowisku przyrodniczym</li><li>W hodowli</li></ul>	Średnio inwazyjny



Budowa raka z uwzględnieniem  
cech pomocnych w identyfikacji gatunków.

Ryc. Rafał Maciaszek



# *Astacus astacus*

## rak szlachetny

[www.gov.pl/web/gdos](http://www.gov.pl/web/gdos)

Gatunek  
rodzimy

### Synonimy

Rak rzeczny

Szesc

Rak  
szerokoszczypcowy

European crayfish

Broad-fingered  
Crayfish

**EN**

Noble crayfish



Rak szlachetny: wygląd ogólny z góry (A), wygląd ogólny z boku; widoczne czerwone zabarwienie połączenia palców szczypiec, wierzchnia część szczypiec pokryta niewielkimi guzkami (B), głowotułów z widocznymi podwójnymi listwami zaocznymi oraz ząbkowanym wygrzbiecieniem pośrodku rostrum (dzioba) (C), spody szczypiec barwy czerwonej (D). Fot. Rafał Maciaszek



GENERALNA  
DYREKCJA  
OCHRONY  
ŚRODOWISKA



# *Pontastacus leptodactylus*

rak błotny

[www.gov.pl/web/gdos](http://www.gov.pl/web/gdos)

Gatunek  
rodzimy

## Synonimy

Rak stawowy

Krawiec

Rak  
długoszczypcowy

*Astacus*  
*leptodactylus*

Danube crayfish

Galician crayfish

Turkish crayfish

## EN

Narrow-clawed  
crayfish



A



B



C



D



GENERALNA  
DYREKCJA  
OCHRONY  
ŚRODOWISKA

Rak błotny: wygląd ogólny z góry (A), wygląd ogólny z boku; wierzchnia część szczypiec pokryta niewielkimi guzkami (B), głowotułów z widocznymi podwójnymi listwami zaocznymi oraz ząbkowanym wygrzebieniem pośrodku rostrum (dzioba) (C), spody szczypiec barwy cielistej, brak guzków po wewnętrznej stronie palca nieruchomego. Fot. Rafał Maciaszek



lista unijna  
2016

### Synonimy

Rak  
amerykański

*Orconectes*  
*limosus*

*Astacus*  
*limosus*

Striped crayfish

**EN**  
Spinycheek  
crayfish



Fot. Rafał Maciaszek



GENERALNA  
DYREKCJA  
OCHRONY  
ŚRODOWISKA

Rodzina	Pochodzenie	Występowanie w Polsce (2021)	Stopień inwazyjności w Polsce wg Harmonia+PL
Cambaridae	Ameryka Północna	<ul style="list-style-type: none"><li>W środowisku przyrodniczym</li><li>W hodowli</li></ul>	Bardzo inwazyjny



# *Faxonius limosus*

## rak pręgowaty

Biologia i charakterystyka wybranych gatunków / grup gatunków IGO zwierząt

[www.gov.pl/web/gdos](http://www.gov.pl/web/gdos)



lista unijna  
2016

### Synonimy

Rak  
amerykański

*Orconectes*  
*limosus*

*Astacus*  
*limosus*

Striped crayfish

**EN**  
Spinycheek  
crayfish



Charakterystyczne spody szczypiec o cielistej barwie i pomarańczowych szczytach z czarną lub ciemną opaską. Fot. Rafał Maciaszek



GENERALNA  
DYREKCJA  
OCHRONY  
ŚRODOWISKA



*Faxonius limosus*

rak pręgowaty

Biologia i charakterystyka wybranych gatunków / grup gatunków IGO zwierząt

[www.gov.pl/web/gdos](http://www.gov.pl/web/gdos)



lista unijna  
2016

### Synonimy

Rak  
amerykański

*Orconectes*  
*limosus*

*Astacus*  
*limosus*

Striped crayfish

**EN**  
Spinycheek  
crayfish



Rak pręgowaty z wyraźnie zaznaczonymi wiśniowymi pręgami na odwłoku. Fot. Rafał Maciaszek



GENERALNA  
DYREKCJA  
OCHRONY  
ŚRODOWISKA





lista unijna  
2016

### Synonimy

Rak  
amerykański

*Orconectes*  
*limosus*

*Astacus*  
*limosus*

Striped crayfish

**EN**  
Spinycheek  
crayfish

Rak pręgowaty pozbawiony wiśniowych pasów na odwłoku. Fot. Rafał Maciaszek



GENERALNA  
DYREKCJA  
OCHRONY  
ŚRODOWISKA

# *Faxonius limosus*

## rak pręgowaty

Biologia i charakterystyka wybranych gatunków / grup gatunków IGO zwierząt

[www.gov.pl/web/gdos](http://www.gov.pl/web/gdos)



lista unijna  
2016

### Synonimy

Rak  
amerykański

*Orconectes  
limosus*

*Astacus  
limosus*

Striped crayfish

**EN**  
Spinycheek  
crayfish



Rak pręgowaty: wygląd ogólny z góry, z widocznymi wiśniowymi pasami na odwłoku (A), wygląd ogólny z boku, z widocznymi pomarańczowymi szczytami (końcami) szczypiec z charakterystyczną ciemną opaską (B), głowotułów z widocznymi skupiskami kolców na policzkach, jedną parą listw zaocznych oraz brakiem wygrzbiecienia pośrodku rostrum (dzioba) (C), spody szczypiec barwy cielistej z pomarańczowymi szczytami (końcami) szczypiec z charakterystyczną ciemną opaską (D). Fot. Rafał Maciaszek





Fot. Rafał Maciaszek

### ***Przyczyny uwolnień i rozprzestrzenianie***

- Celowe zaraczanie wód / ograniczona kontrola materiału zarybieniowego
- Ucieczki z akwakultury
- Odłów raków celem wprowadzenia do obrotu

### ***Występowanie w środowisku przyrodniczym (2021)***

- Przeważająca część wód śródlądowych Polski, w tym rzeki Wisła, Odra, Warta, liczne jeziora, stawy, stawy hodowlane.

### ***Postępowanie ze zwierzętami***

Ograniczona dostępność azyli - konieczne uśmiercanie.

Możliwe wykorzystanie jako pokarm dla zwierząt.





Fot. Rafał Maciaszek

### Występowanie na rynku krajowym (2021)

dobra dostępność, szacowany import / obrót ok. 10000 os. rocznie

### Efektywna kontrola

Kontrola graniczna	Sklepy i hurtownie zoologiczne	Hodowla akwariowa i akwakultura	Osoby prywatne
Tak, konieczna	Tak, konieczna	Tak, konieczna	Tak, konieczna

### Nazwy handlowe

*Rak pręgowaty, rak pręgowany, rak amerykański, spinycheek crayfish, Faxonius limosus, Orconectes limosus*

### Postępowanie ze zwierzętami

Ograniczona dostępność azyli - konieczne uśmiercanie.

Możliwe wykorzystanie jako pokarm dla zwierząt.

Umożliwienie rejestracji opiekunom prywatnym (przetrzymanywanie) w terminie sześciu miesięcy od wejścia w życie przepisów Ustawy o gatunkach obcych pod warunkiem zapewnienia właściwego poziomu dobrostanu, a także uzyskania właściwego zezwolenia na odstępstwa od ograniczeń prawnych.





# *Pacifastacus leniusculus*

rak sygnałowy

Biologia i charakterystyka wybranych gatunków / grup gatunków IGO zwierząt

[www.gov.pl/web/gdos](http://www.gov.pl/web/gdos)



Fot. Rafał Maciaszek



lista unijna  
2016

## Synonimy

Rak  
szwedzki

Rak  
kalifornijski

**EN**

Signal crayfish



GENERALNA  
DYREKCJA  
OCHRONY  
ŚRODOWISKA

Rodzina	Pochodzenie	Występowanie w Polsce (2021)	Stopień inwazyjności w Polsce wg Harmonia+PL
Astacidae	Ameryka Północna	<ul style="list-style-type: none"><li>W środowisku przyrodniczym</li><li>W hodowli</li></ul>	Średnio inwazyjny



lista unijna  
2016

**Synonimy**

Rak  
szwedzki

Rak  
kalifornijski

**EN**

Signal crayfish



Rak sygnałowy z widocznymi charakterystycznymi plamami sygnałnymi u nasady kciuków.  
Fot. Rafał Maciaszek



GENERALNA  
DYREKCJA  
OCHRONY  
ŚRODOWISKA





lista unijna  
2016

### Synonimy

Rak  
szwedzki

Rak  
kalifornijski

**EN**  
Signal crayfish

Rak sygnałowy z widocznymi charakterystycznymi plamami sygnałnymi u nasady kciuków.  
Fot. Rafał Maciaszek



GENERALNA  
DYREKCJA  
OCHRONY  
ŚRODOWISKA



*Pacifastacus leniusculus*

rak sygnałowy

Biologia i charakterystyka wybranych gatunków / grup gatunków IGO zwierząt

[www.gov.pl/web/gdos](http://www.gov.pl/web/gdos)



lista unijna  
2016

### Synonimy

Rak  
szwedzki

Rak  
kalifornijski

**EN**  
Signal crayfish



Czerwone spody „homarzy” szczypiec raka sygnałowego. Fot. Rafał Maciaszek



GENERALNA  
DYREKCJA  
OCHRONY  
ŚRODOWISKA



# *Pacifastacus leniusculus*

## rak sygnałowy

Biologia i charakterystyka wybranych gatunków / grup gatunków IGO zwierząt

[www.gov.pl/web/gdos](http://www.gov.pl/web/gdos)



lista unijna  
2016

### Synonimy

Rak  
szwedzki

Rak  
kalifornijski

**EN**  
Signal crayfish



A



B



C



D

Rak sygnałowy: wygląd ogólny z góry (A), wygląd ogólny z boku, z widocznymi białymi plamami sygnałnymi u nasady ruchomego palca (kciuka) szczypiec (B), gładki głowotułów z dwiema parami listw zaocznych oraz nieząbkowanym wygrzbiecieniem pośrodku rostrum (dzioba) (C), spody szczypiec barwy czerwonej (D). Fot. Rafał Maciaszek



GENERALNA  
DYREKCJA  
OCHRONY  
ŚRODOWISKA



Fot. Rafał Maciaszek

### ***Przyczyny uwolnień i rozprzestrzenianie***

- Terytorializm – agresja wobec innych zwierząt w akwarium
- Gatunek łatwy w hodowli
- Rezygnacja z hodowli
- Celowe zaraczenia wód

### ***Występowanie w środowisku przyrodniczym (2021)***

- Wybrane jeziora i rzeki w województwach:
  - warmińsko-mazurskie i podlaskie
  - zachodniopomorskie
  - pomorskie
  - wielkopolskie
  - opolskie i małopolskie

### ***Postępowanie ze zwierzętami***

Ograniczona dostępność azyli - konieczne uśmiercanie.

Możliwe wykorzystanie jako pokarm dla zwierząt.







Fot. Rafał Maciaszek

### **Występowanie na rynku krajowym (2021)**

dobra dostępność, szacowany import / obrót ok. 10000 os. rocznie

### **Efektywna kontrola**

Kontrola graniczna	Sklepy i hurtownie zoologiczne	Hodowla akwariowa i akwakultura	Osoby prywatne
Tak, konieczna	Tak, konieczna	Tak, konieczna	Tak, konieczna

### **Nazwy handlowe**

*Rak sygnałowy, rak kalifornijski, rak szwedzki, Pacifastacus leniusculus*

### **Postępowanie ze zwierzętami**

Ograniczona dostępność azyli - konieczne uśmiercanie.

Możliwe wykorzystanie jako pokarm dla zwierząt.

Umożliwienie rejestracji opiekunom prywatnym (przetrzymanywanie) w terminie sześciu miesięcy od wejścia w życie przepisów Ustawy o gatunkach obcych pod warunkiem zapewnienia właściwego poziomu dobrostanu, a także uzyskania właściwego zezwolenia na odstępstwa od ograniczeń prawnych.

# *Procambarus clarkii*

## rak luizjański

Biologia i charakterystyka wybranych gatunków / grup gatunków IGO zwierząt

[www.gov.pl/web/gdos](http://www.gov.pl/web/gdos)



lista unijna  
2016

### Synonimy

*Cambarus clarkii*

*Scapulicambarus  
clarkii*

### EN

Red swamp  
crayfish



GENERALNA  
DYREKCJA  
OCHRONY  
ŚRODOWISKA

Rodzina	Pochodzenie	Występowanie w Polsce (2021)	Stopień inwazyjności w Polsce wg Harmonia+PL
Cambaridae	Ameryka Północna	<ul style="list-style-type: none"><li>W środowisku przyrodniczym</li><li>W hodowli</li></ul>	Bardzo inwazyjny



# *Procambarus clarkii*

## rak Luizjański

Biologia i charakterystyka wybranych gatunków / grup gatunków IGO zwierząt

[www.gov.pl/web/gdos](http://www.gov.pl/web/gdos)



lista unijna  
2016

### Synonimy

*Cambarus clarkii*

*Scapulicambarus*  
*clarkii*

### EN

Red swamp  
crayfish



Odmiana pomarańczowa i niebieska raka Luizjańskiego. Fot. Rafał Maciaszek



GENERALNA  
DYREKCJA  
OCHRONY  
ŚRODOWISKA

*Procambarus clarkii*  
rak luizjański

Biologia i charakterystyka wybranych gatunków / grup gatunków IGO zwierząt

[www.gov.pl/web/gdos](http://www.gov.pl/web/gdos)



lista unijna  
2016

**Synonimy**

*Cambarus clarkii*

*Scapulicambarus*  
*clarkii*

**EN**

Red swamp  
crayfish



Odmiana biała raka luizjańskiego. Fot. Rafał Maciaszek



GENERALNA  
DYREKCJA  
OCHRONY  
ŚRODOWISKA



# *Procambarus clarkii*

## rak Luizjański

Biologia i charakterystyka wybranych gatunków / grup gatunków IGO zwierząt

[www.gov.pl/web/gdos](http://www.gov.pl/web/gdos)



lista unijna  
2016

### Synonimy

*Cambarus clarkii*

*Scapulicambarus  
clarkii*

### EN

Red swamp  
crayfish



Odmiana biała raka Luizjańskiego. Fot. Rafał Maciaszek



GENERALNA  
DYREKCJA  
OCHRONY  
ŚRODOWISKA



lista unijna  
2016

### Synonimy

*Cambarus clarkii*

*Scapulicambarus*  
*clarkii*

### EN

Red swamp  
crayfish

Ubarwienie spodów szczypiec jednolicie ubarwionego białego raka luizjańskiego.  
Fot. Rafał Maciaszek



GENERALNA  
DYREKCJA  
OCHRONY  
ŚRODOWISKA





lista unijna  
2016

### Synonimy

*Cambarus clarkii*

*Scapulicambarus  
clarkii*

### EN

Red swamp  
crayfish



Porównanie niebieskiej odmiany raka luizjańskiego (po lewej) oraz niebieskiej odmiany raka florydzkiego – niepodlegającego prawnym ograniczeniom (po prawej). Fot. Rafał Maciaszek



GENERALNA  
DYREKCJA  
OCHRONY  
ŚRODOWISKA



*Procambarus clarkii*  
rak luizjański

Biologia i charakterystyka wybranych gatunków / grup gatunków IGO zwierząt

[www.gov.pl/web/gdos](http://www.gov.pl/web/gdos)



lista unijna  
2016

**Synonimy**

*Cambarus clarkii*

*Scapulicambarus*  
*clarkii*

**EN**

Red swamp  
crayfish

Odmiana czerwona-dzika raka luizjańskiego. Fot. Rafał Maciaszek



GENERALNA  
DYREKCJA  
OCHRONY  
ŚRODOWISKA



# *Procambarus clarkii*

## rak Luizjański

Biologia i charakterystyka wybranych gatunków / grup gatunków IGO zwierząt

[www.gov.pl/web/gdos](http://www.gov.pl/web/gdos)



lista unijna  
2016

### Synonimy

*Cambarus clarkii*

*Scapulicambarus  
clarkii*

### EN

Red swamp  
crayfish



A



B



C



D

Rak luizjański o jednolitym ubarwieniu całego ciała: wygląd ogólny z góry (A), wygląd ogólny z boku (B), głowotułów pokryty guzkami, z widoczną jedną parą listw zaocznych oraz brakiem wygrzbiecienia pośrodku rostrum (dzioba) (C), spody szczypiec barwy jednolitej z resztą ciała (D).

Fot. Rafał Maciaszek



GENERALNA  
DYREKCJA  
OCHRONY  
ŚRODOWISKA

# *Procambarus clarkii*

## rak Luizjański

Biologia i charakterystyka wybranych gatunków / grup gatunków IGO zwierząt

[www.gov.pl/web/gdos](http://www.gov.pl/web/gdos)



lista unijna  
2016

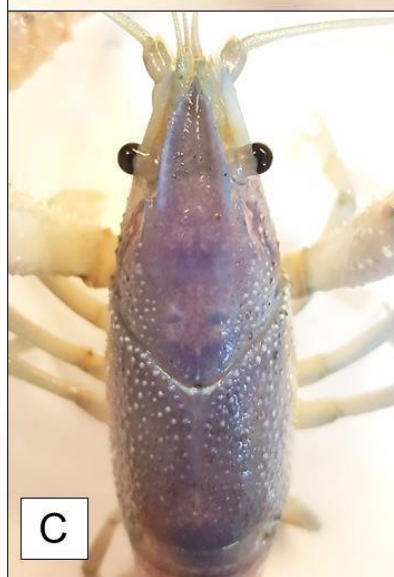
### Synonimy

*Cambarus clarkii*

*Scapulicambarus*  
*clarkii*

**EN**

Red swamp  
crayfish



GENERALNA  
DYREKCJA  
OCHRONY  
ŚRODOWISKA

Rak luizjański o niejednorodnym ubarwieniu całego ciała: wygląd ogólny z góry (A), wygląd ogólny z boku (B), głowotułów pokryty guzkami, z widoczną jedną parą listw zaocznych oraz brakiem wygrzebienia pośrodku rostrum (dzioba) (C), spody szczypiec barwy różnej od reszty ciała.

Fot. Rafał Maciaszek





Fot. Rafał Maciaszek

### ***Przyczyny uwolnień i rozprzestrzenianie***

- Znudzenie się gatunkiem
- Terytorializm – agresja wobec innych zwierząt w akwarium
- Gatunek łatwy w hodowli – problem ze znalezieniem domu dla nadmiaru osobników
- Celowe zaraczenia wód przez nieodpowiedzialnych wędkarzy

### ***Występowanie w środowisku przyrodniczym (2021)***

- Zbiornik w parku Staw Kozioróżca w Warszawie
- Kanał Żerański w Warszawie
- Starorzecza Warty w Poznaniu

### ***Postępowanie ze zwierzętami***

Ograniczona dostępność azyli - konieczne uśmiercanie.  
Możliwe wykorzystanie jako pokarm dla zwierząt.



Fot. Rafał Maciaszek

### **Występowanie na rynku krajowym (2021)**

mała dostępność, szacowany import / obrót ok. 500 os. rocznie

### **Efektywna kontrola**

Kontrola graniczna	Sklepy i hurtownie zoologiczne	Hodowla akwariowa i akwakultura	Osoby prywatne
Tak, konieczna	Tak, konieczna	Tak, konieczna	Tak, konieczna

### **Nazwy handlowe**

*Rak luizjański, raczek luizjański, rak orange neon, red swamp crayfish*

*Rak Procambarus, rak/raczek pomarańczowy, rak/raczek biały, rak/raczek niebieski, rak/raczek czerwony*

### **Postępowanie ze zwierzętami**

Ograniczona dostępność azyli - konieczne uśmiercanie.

Możliwe wykorzystanie jako pokarm dla zwierząt.

Umożliwienie rejestracji opiekunom prywatnym (przechowywanie) w terminie sześciu miesięcy od wejścia w życie przepisów Ustawy o gatunkach obcych pod warunkiem zapewnienia właściwego poziomu dobrostanu, a także uzyskania właściwego zezwolenia na odstępstwa od ograniczeń prawnych.





# *Procambarus virginalis*

rak marmurkowy

Biologia i charakterystyka wybranych gatunków / grup gatunków IGO zwierząt

[www.gov.pl/web/gdos](http://www.gov.pl/web/gdos)



lista unijna  
2016

## Synonimy

*Procambarus*  
*fallax f. virginalis*

Marmorkrebs

EN

**Marbled  
Crayfish**



GENERALNA  
DYREKCJA  
OCHRONY  
ŚRODOWISKA

Rodzina	Pochodzenie	Występowanie w Polsce (2021)	Stopień inwazyjności w Polsce wg Harmonia+PL
Cambaridae	Nie występuje naturalnie	<ul style="list-style-type: none"><li>W środowisku przyrodniczym</li><li>W hodowli</li></ul>	Średnio inwazyjny



lista unijna  
2016

### Synonimy

*Procambarus*  
*fallax f. virginalis*

Marmorkrebs

EN

Marbled Crayfish

Charakterystyczne marmurkowe ubarwienie raka marmurkowego. Fot. Rafał Maciaszek



GENERALNA  
DYREKCJA  
OCHRONY  
ŚRODOWISKA





lista unijna  
2016

### Synonimy

*Procambarus*  
*fallax f. virginalis*

Marmorkrebs

EN

Marbled Crayfish



Charakterystyczne marmurkowe ubarwienie raka marmurkowego. Fot. Rafał Maciaszek



GENERALNA  
DYREKCJA  
OCHRONY  
ŚRODOWISKA



lista unijna  
2016

### Synonimy

*Procambarus*  
*fallax f. virginalis*

Marmorkrebs

### EN

Marbled Crayfish



Żółte spody szczypiec raka marmurkowego. Fot. Rafał Maciaszek



GENERALNA  
DYREKCJA  
OCHRONY  
ŚRODOWISKA





lista unijna  
2016

### Synonimy

*Procambarus*  
*fallax f. virginalis*

Marmorkrebs

EN

Marbled Crayfish



Porównanie raka marmurkowego (po lewej) i raka pręgowatego (po prawej).

Fot. Rafał Maciaszek



GENERALNA  
DYREKCJA  
OCHRONY  
ŚRODOWISKA

# *Procambarus virginalis*

## rak marmurkowy

Biologia i charakterystyka wybranych gatunków / grup gatunków IGO zwierząt

[www.gov.pl/web/gdos](http://www.gov.pl/web/gdos)



lista unijna  
2016

### Synonimy

*Procambarus*  
*fallax f. virginalis*

Marmorkrebs

EN

Marbled Crayfish



A



B



C



D



GENERALNA  
DYREKCJA  
OCHRONY  
ŚRODOWISKA

Rak marmurkowy: wygląd ogólny z góry (A), wygląd ogólny od boku z wyraźnie widocznym marmurkowym ubarwieniem (B), głowotułów z widoczną jedną parą listw zaocznych oraz brakiem wygrzebienia pośrodku rostrum (dzioba) (C), spody szczypiec barwy cielistej z delikatnie zaznaczonym marmurkowym ubarwieniem (D). Fot. Rafał Maciaszek





Fot. Rafał Maciaszek

### ***Przyczyny uwolnień i rozprzestrzenianie***

- Znudzenie się gatunkiem
- Terytorializm – agresja wobec innych zwierząt w akwarium
- Gatunek łatwy w hodowli – problem ze znalezieniem domu dla nadmiaru osobników
- Celowe zaraczenia wód przez nieodpowiedzialnych wędkarzy

### ***Występowanie w środowisku przyrodniczym (2021)***

- Pojezierze Łęczyńsko-Włodawskie – kilka jezior i ich bezpośrednie otoczenie, stwierdzona aktywność lądowa
- Zbiornik w parku Morskie Oko w Warszawie

### ***Postępowanie ze zwierzętami***

Ograniczona dostępność azyli - konieczne uśmiercanie.  
Możliwe wykorzystanie jako pokarm dla zwierząt.

Przetrzykiwanie gatunku bez rozmnażania jest niemożliwe ze względu na rozród raka marmurkowego poprzez partenogenezę.





Fot. Rafał Maciaszek

### Występowanie na rynku krajowym (2021)

mała dostępność, szacowany import / obrót ok. 100 os. rocznie

### Efektywna kontrola

Kontrola graniczna	Sklepy i hurtownie zoologiczne	Hodowla akwariowa i akwakultura	Osoby prywatne
Tak, konieczna	Tak, konieczna	Tak, konieczna	Tak, konieczna

### Nazwy handlowe

*Rak marmurkowy, Procambarus virginalis, Procambarus fallax, raczek marmurkowy, rak marmurek, raczek marmurek, marmorkrebs, marbled crayfish*

*Rak Procambarus, rak zielony*

### Postępowanie ze zwierzętami

Ograniczona dostępność azyli - konieczne uśmiercanie.

Przetrzymanie gatunku bez rozmnażania jest niemożliwe ze względu na rozród raka marmurkowego poprzez partenogenezę.

Przetrzymanie wymaga zezwolenia na odstępstwa od prawnych ograniczeń.





## Sposoby zwalczania IGO i działania renaturyzacyjne

metoda	skuteczność	łatwość	efektywność ekonomiczna	skutki uboczne dla przyrody	skutki uboczne dla zdrowia	uciążliwość dla ludzi	poziom akceptacji	korzyści vs negatywne skutki (rak łuzjański i marmurkowy)	korzyści vs negatywne skutki (rak przegowaty i sygnałowy)	zasadność stosowania (rak łuzjański i marmurkowy)	zasadność stosowania (rak przegowaty i sygnałowy)	stopień pewności	średnia	suma
Aktywny odłów podbierakiem i ręką	4	4	5	5	5	5	5	5	5	5	5	D	5	53
Aktywny odłów podbierakiem i ręką i odłów w pułapki	4	3	4	5	5	4	4	5	5	5	5	D	4	49
Aktywny odłów w wodzie przez nurka	4	3	4	5	5	5	5	5	5	5	5	D	5	51
Aktywny odłów w wodzie – elektropoławowy	5	3	4	1	5	4	2	4	3	4	2	D	3	37
Odłów w pułapki w wodzie – wężyczerze	4	3	4	5	5	4	4	5	5	5	5	D	4	49
Odłów w pułapki w wodzie – pułapki z atraktorami magnetycznymi	4	3	4	5	5	4	5	5	5	5	5	D	5	50
Promowanie rodzimych drapieżników	2	1	2	2	5	4	3	4	3	4	2	N	3	32
średnia	4	3	4	4	5	4	4	5	4	5	4			
odchylenie standardowe	0,9	0,9	0,9	1,7	0,0	0,5	1,2	0,5	1,0	0,5	1,5			
suma	27	20	27	28	35	30	28	33	31	33	29			



Odłów ręczny raków przy wsparciu podbieraka. Fot. Rafał Maciaszek





## Gatunki raków, do zwalczania których metoda może być stosowana:

	TAK	NIE
Rak pręgowaty	X	
Rak sygnałowy	X	
Rak luizjański	X	
Rak marmurkowy	X	
Inne obce gatunki raków	X	

## Rodzaje wód, na których metoda może być stosowana:

	TAK	NIE
Potok, strumień	X	
Mała rzeka	X	
Średnia rzeka	X	
Duża rzeka	X	
Jezioro, staw, zbiornik wodny	X	





Rak luizjański odłowiony przy pomocy podbieraka – odlów ręczny. Fot. Rafał Maciaszek







Rak luizjański odłowiony przy pomocy podbieraka – odłów ręczny. Fot. Rafał Maciaszek







Odlów ręczny – przeszukiwanie potencjalnych kryjówek. Fot. Rafał Maciaszek







Pułapki typu parasolka przygotowane do umieszczenia w zbiorniku. Fot. Rafał Maciaszek



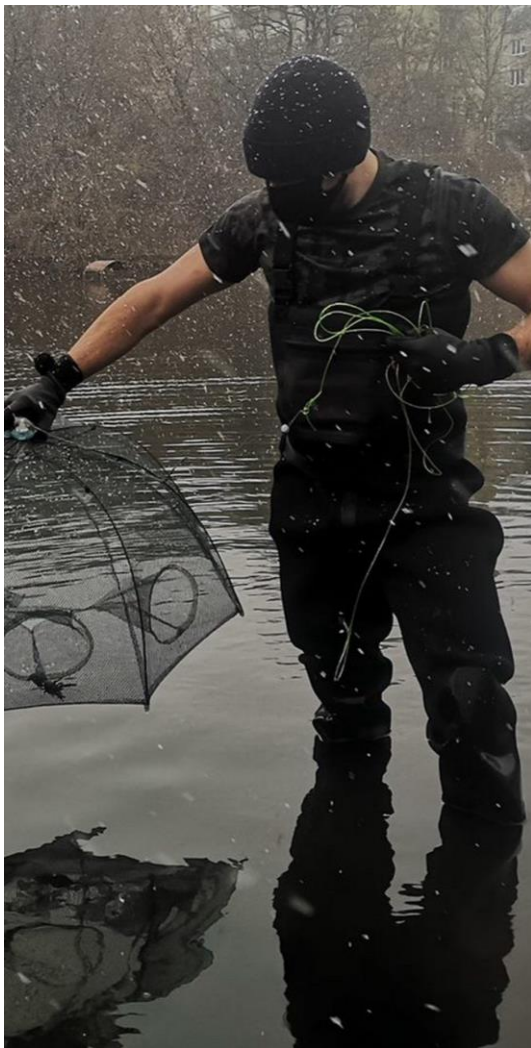




Metoda pułapkowa z wykorzystaniem racznika/pułapki parasolowej.  
Fot. Rafał Maciaszek







### Gatunki do zwalczania których metoda może być stosowana:

	TAK	NIE
Rak pręgowaty	X	
Rak sygnałowy	X	
Rak luizjański	X	
Rak marmurkowy	X	
Inne obce gatunki raków	X	

### Rodzaje wód, na których metoda może być stosowana:

	TAK	NIE
Potok, strumień	X	
Mała rzeka	X	
Średnia rzeka	X	
Duża rzeka	X	
Jezioro, staw, zbiornik wodny	X	





Kontrola pułapek na raki – metoda pułapkowa. Fot. Rafał Maciaszek







Zgniecione i martwe raki sygnałowe na jazie. Fot. Rafał Maciaszek







Wylinka raka Luizjańskiego blisko powierzchni wody. Fot. Rafał Maciaszek







Rak luizjański ukrywający się w korzeniach drzewa porastającego brzegi zbiornika. Fot. Rafał Maciaszek







Rak luizjański ukrywający się w korzeniach drzewa porastającego brzegi zbiornika. Fot. Rafał Maciaszek







Martwe raki marmurkowe - identyfikacja siedlisk. Fot. Rafał Maciaszek







Martwe raki marmurkowe - identyfikacja siedlisk. Fot. Rafał Maciaszek







Martwe raki marmurkowe - identyfikacja siedlisk. Fot. Rafał Maciaszek







Nora raka marmurkowego w podłożu piaszczystym. Fot. Rafał Maciaszek







Przykładowe siedlisko raka marmurkowego – kałuża w rowie melioracyjnym. Fot. Rafał Maciaszek







Rak marmurkowy broniący nory. Fot. Rafał Maciaszek







Kanał migracyjny wykopany przez raki marmurkowe. Fot. Rafał Maciaszek







Kanał migracyjny wykopany przez raki marmurkowe. Fot. Rafał Maciaszek







Rak marmurkowy korzystający z kanału migracyjnego. Fot. Rafał Maciaszek







Gromadzenie raków w pojemniku zbiorczym. Fot. Rafał Maciaszek







Transport odłowionych raków. Fot. Rafał Maciaszek







Transport odłowionych raków. Fot. Rafał Maciaszek





W przypadku efektu w postaci usunięcia lub spadku liczebności populacji obcych gatunków raków należy rozważyć zasadność podjęcia działań renaturyzacyjnych:

- Zwiększenie zdolności ekosystemu do oparcia się skutkom inwazji obcych gatunków raków i regeneracji po nich
- Restytucja rodzimego raka szlachetnego – przy eliminacji raków obcych gatunków i uwolnienia ekosystemu od dżumy raczej.



Rak szlachetny. Fot. Rafał Maciaszek



Stanowisko raka szlachetnego o naturalnym charakterze.  
Fot. Rafał Maciaszek





lista krajowa  
2011

## Synonimy

*Corbicula leana*

**EN**

Asian clam

*Corbicula fluminea*. Fot. Rafał Maciaszek



GENERALNA  
DYREKCJA  
OCHRONY  
ŚRODOWISKA

Rodzina	Pochodzenie	Występowanie w Polsce (2021)	Stopień inwazyjności w Polsce wg Harmonia+PL
Cyrenidae	Azja	<ul style="list-style-type: none"><li>W środowisku przyrodniczym</li><li>W hodowli</li></ul>	Średnio inwazyjny





*Corbicula fluminea*. Fot. Rafał Maciaszek





Fot. Rafał Maciaszek

## **Przyczyny uwolnień i rozprzestrzenianie**

- Znudzenie się zwierzęciem
- Ograniczona kontrola piasku pobieranego z miejsc występowania
- Odłów małży ze środowiska celem wprowadzenia do obrotu
- Przenoszenie przez zwierzęta

## **Występowanie w środowisku przyrodniczym (2021)**

- Wody podgrzane  
m.in. kanał pochłoniczy elektrowni Dolna Odra k. Gryfina – główna populacja
- Niemalże cała długość Odry oraz w Wiśle od Krakowa do Warszawy, a także okolicach Torunia

## **Postępowanie ze zwierzętami**

Ograniczona dostępność azylu - konieczne uśmiercanie.

Możliwe wykorzystanie jako pokarm dla zwierząt.

Umożliwienie rejestracji opiekunom prywatnym (przetrzymanywanie) w terminie sześciu miesięcy od wejścia w życie przepisów Ustawy o gatunkach obcych pod warunkiem zapewnienia właściwego poziomu dobrostanu.





Fot. Rafał Maciaszek

### Występowanie na rynku krajowym (2021)

dobra dostępność, szacowany import / obrót ok. 5 tys. rocznie

### Efektywna kontrola

Kontrola graniczna	Sklepy i hurtownie zoologiczne	Hodowla akwariowa i akwakultura	Osoby prywatne
Tak, konieczna	Tak, konieczna	Tak, konieczna	Umożliwienie rejestracji

### Nazwy handlowe

*Asian clam, Asiatic clam, Corbicula, Corbicula sp., Corbicula javanicus, Corbicula fluminea, Corbicula fluminalis, Corbicula japonica, Małż jawański, Mini małż*  
*Małż żółty*

### Postępowanie ze zwierzętami

Ograniczona dostępność azyli - konieczne uśmiercanie.

Sporadycznie rozmnażany na rynku krajowym.

Umożliwienie rejestracji opiekunom prywatnym (przetrzymanywanie) w terminie sześciu miesięcy od wejścia w życie przepisów Ustawy o gatunkach obcych pod warunkiem zapewnienia właściwego poziomu dobrostanu, a także uzyskania właściwego zezwolenia na odstępstwa od ograniczeń prawnych.



# *Cydalima perspectalis*

Ćma bukszpanowa

Biologia i charakterystyka wybranych gatunków / grup gatunków IGO zwierząt

[www.gov.pl/web/gdos](http://www.gov.pl/web/gdos)



proponowany  
2022



Fot. Frank Van Hevel



GENERALNA  
DYREKCJA  
OCHRONY  
ŚRODOWISKA

Rodzina	Pochodzenie	Występowanie w Polsce (2021)	Stopień inwazyjności w Polsce wg Harmonia+PL
Crambidae	Azja	<ul style="list-style-type: none"><li>W środowisku przyrodniczym</li><li>W hodowli</li></ul>	Nie oceniono



# *Branta canadensis*

## Bernikla kanadyjska

Biologia i charakterystyka wybranych gatunków / grup gatunków IGO zwierząt

[www.gov.pl/web/gdos](http://www.gov.pl/web/gdos)



lista krajowa  
2011

### Synonimy

Gęś  
kanadyjska

*Anas*  
*canadensis*

**EN**  
Canadian snow  
goose

Fot. Marek Szczepanek



GENERALNA  
DYREKCJA  
OCHRONY  
ŚRODOWISKA

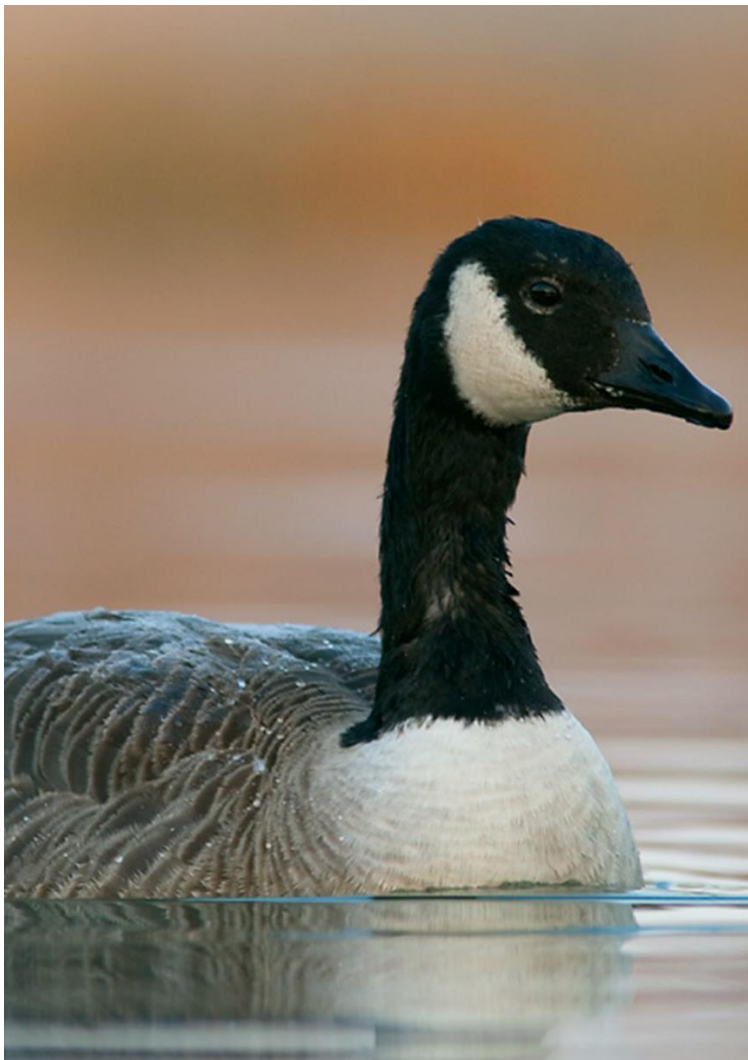
Rodzina	Pochodzenie	Występowanie w Polsce (2021)	Stopień inwazyjności w Polsce wg Harmonia+PL
Anatidae	Ameryka Północna	<ul style="list-style-type: none"><li>W środowisku przyrodniczym</li><li>W hodowli</li></ul>	Bardzo inwazyjny

# ***Branta canadensis***

## **Bernikła kanadyjska**

*Biologia i charakterystyka wybranych gatunków / grup gatunków IGO zwierząt*

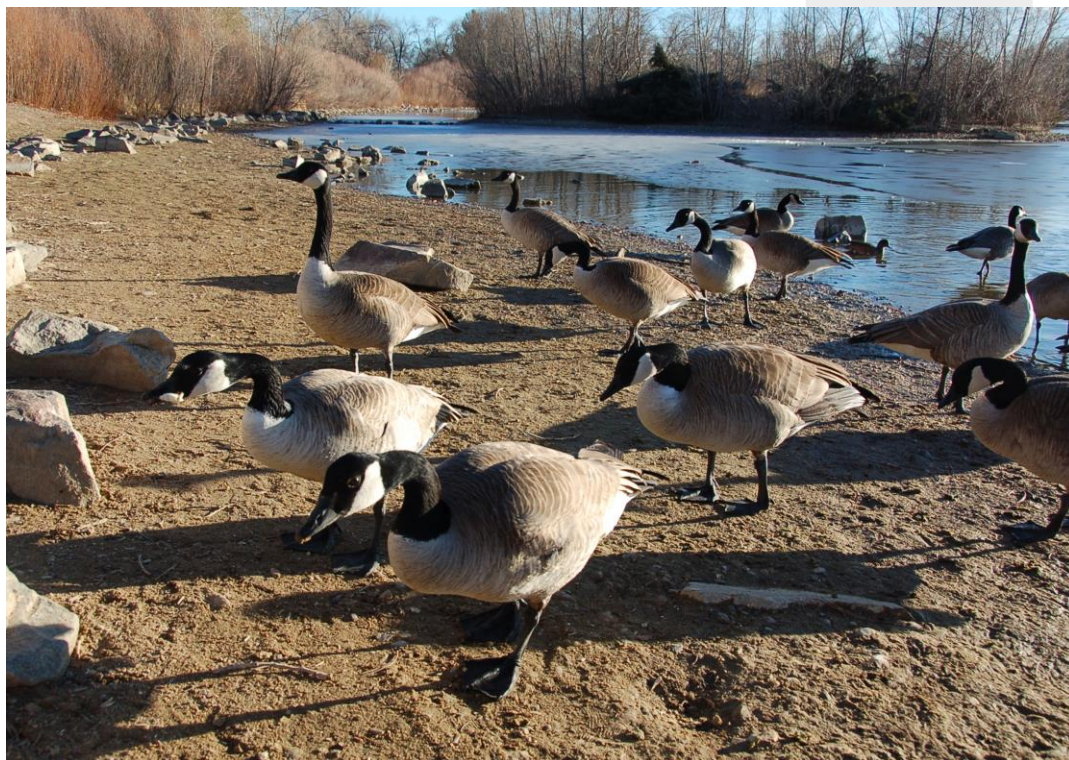
[www.gov.pl/web/gdos](http://www.gov.pl/web/gdos)



Fot. Marek Szczepanek

### **Ważne cechy charakterystyczne**

- Bernikła kanadyjska jest dużą, ciemnobrązową gęsią, z czarną głową i szyją oraz białymi policzkami i podgardlem.
- Odgłos wydawany przez ten gatunek jest bardzo charakterystyczny, łatwy do identyfikacji, ich dźwięki czasami przypominają odgłosy stada psów.



Fot. Marek Szczepanek



GENERALNA  
DYREKCJA  
OCHRONY  
ŚRODOWISKA





Fot. Izabela Wierzbowska

### ***Przyczyny uwolnień***

- Uciezki z hodowli

### ***Występowanie w środowisku przyrodniczym (2021)***

- Bernikla kanadyjska preferuje otwarte, trawiaste siedliska, zamieszkuje jeziora i inne zbiorniki wodne lub ich otoczenie, bagna, przybrzeżne równiny, prerie, tundry i pola uprawne.
- W krajach europejskich gatunek ten występuje na obszarach przybrzeżnych, nad jeziorami i ciekami wodnymi, na terenach podmokłych, obszarach rolniczych i miejskich, np. w parkach.

### ***Metody eliminacji gatunku***

- Odstrzał;
- Niszczenie jaj;
- Odławianie w okresie pierzenia;
- Odłów i przekazywanie do przetrzymywania do azylu lub odstrzału.





Fot. Marek Szczepanek

### ***Występowanie na rynku krajowym (2021)***

bardzo dobra dostępność, jako gatunek ptactwa ozdobnego dostępna jest nawet w Internecie.

### ***Efektywna kontrola***

Kontrola graniczna	Hodowla	Osoby prywatne
Tak, konieczna	Tak, konieczna	Umożliwienie rejestracji

### ***Postępowanie ze zwierzętami***

Ograniczona dostępność azyli - konieczne uśmiercanie.

Umożliwienie rejestracji opiekunom prywatnym (przetrzymywanie) w terminie sześciu miesięcy od wejścia w życie przepisów Ustawy o gatunkach obcych pod warunkiem zapewnienia właściwego poziomu dobrostanu, a także uzyskania właściwego zezwolenia na odstępstwa od ograniczeń prawnych.





# *Alopochen aegyptiacus*

## Gęsiówka egipska

Biologia i charakterystyka wybranych gatunków / grup gatunków IGO zwierząt

[www.gov.pl/web/gdos](http://www.gov.pl/web/gdos)



lista unijna  
2016

### Synonimy

Gęś egipska

Kazarka  
egipska

*Alopochen  
aegyptiaca*

*Anas  
aegyptiaca*

**EN**

Egyptian goose



Fot. Marek Szczepanek



GENERALNA  
DYREKCJA  
OCHRONY  
ŚRODOWISKA

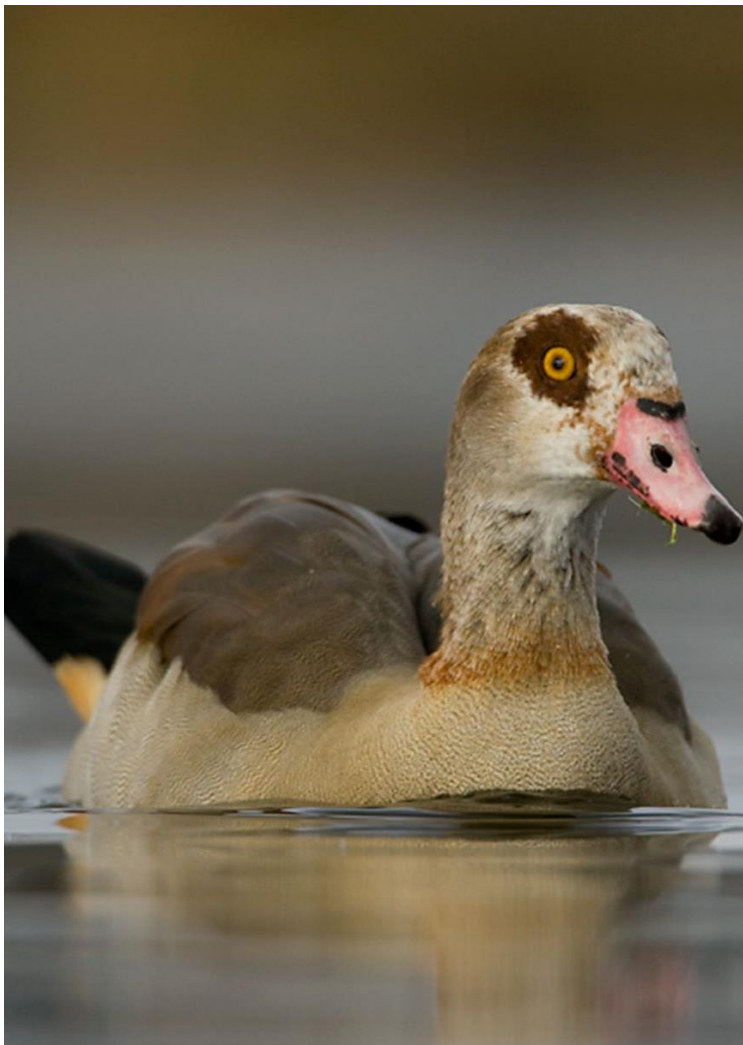
Rodzina	Pochodzenie	Występowanie w Polsce (2021)	Stopień inwazyjności w Polsce wg Harmonia+PL
Anatidae	Afryka	<ul style="list-style-type: none"><li>W środowisku przyrodniczym</li><li>W hodowli</li></ul>	Bardzo inwazyjny

# *Alopochen aegyptiacus*

## Gęsiówka egipska

Biologia i charakterystyka wybranych gatunków / grup gatunków IGO zwierząt

[www.gov.pl/web/gdos](http://www.gov.pl/web/gdos)



Fot. Marek Szczepanek

### Ważne cechy charakterystyczne

- Gęsiówka egipska jest ptakiem rdzawobrzązowym, o długich nogach, wokół oka i na brzuchu ma rzucające się w oczy ciemnobrązowe plamy oraz ciemnobrązową obrączkę na szyi.
- Długość ciała: 63-73 cm, rozpiętość skrzydeł: 135-155 cm



Fot. Marek Szczepanek



GENERALNA  
DYREKCJA  
OCHRONY  
ŚRODOWISKA





Fot. Marek Szczepanek

### ***Przyczyny uwolnień***

- ucieczki/uwolnienia z hodowli
- Celowe wypuszczanie, np. w parkach

### ***Występowanie w środowisku przyrodniczym***

- W kolonizowanych miejscach gęsiówki zajmują siedliska zbliżone do zajmowanych w zasięgu naturalnym. Są to przede wszystkim wody płynące i stojące, grunty rolne i użytki zielone.
- W środowisku miejskim gęsiówki występują w parkach miejskich i wokół nich, a także na różnych innych użytkach zielonych ze zbiornikami wodnymi.

### ***Metody eliminacji gatunku***

- Odstrzał;
- Niszczenie jaj;
- Odławianie w okresie pierzenia.
- Odłów i przekazywanie do przetrzymywania do azylu lub odstrzału.



Fot. Bogusław Czerwiński

### ***Występowanie na rynku krajowym***

Jako gatunek ptactwa ozdobnego dostępna jest nawet w Internecie.

### ***Efektywna kontrola***

Kontrola graniczna	Hodowla	Osoby prywatne
Tak, konieczna	Tak, konieczna	Umożliwienie rejestracji

### ***Postępowanie ze zwierzętami***

Ograniczona dostępność azyli - konieczne uśmiercanie.

Umożliwienie rejestracji opiekunom prywatnym (przetrzymywanie) w terminie sześciu miesięcy od wejścia w życie przepisów Ustawy o gatunkach obcych pod warunkiem zapewnienia właściwego poziomu dobrostanu, a także uzyskania właściwego zezwolenia na odstępstwa od ograniczeń prawnych.





# *Oxyura jamaicensis*

Sterniczka jamajska

Biologia i charakterystyka wybranych gatunków / grup gatunków IGO zwierząt

[www.gov.pl/web/gdos](http://www.gov.pl/web/gdos)



lista unijna  
2016

## Synonimy

*Anas*  
*jamaicensis*

**EN**

Northern ruddy  
duck

Fot. Dale Wrublewski



GENERALNA  
DYREKCJA  
OCHRONY  
ŚRODOWISKA

Rodzina	Pochodzenie	Występowanie w Polsce (2021)	Stopień inwazyjności w Polsce wg Harmonia+PL
Anatidae	Ameryka Północna i Południowa	<ul style="list-style-type: none"><li>W środowisku przyrodniczym</li><li>W hodowli</li></ul>	Mało inwazyjny



Fot. Wojciech Misiukiewicz



lista unijna  
2016

### Synonimy

Szop

Northern  
raccoon

EN

Common  
raccoon



GENERALNA  
DYREKCJA  
OCHRONY  
ŚRODOWISKA

Rodzina	Pochodzenie	Występowanie w Polsce (2021)	Stopień inwazyjności w Polsce wg Harmonia+PL
Procyonidae	Ameryka Północna	<ul style="list-style-type: none"><li>W środowisku przyrodniczym</li><li>W hodowli</li></ul>	Średnio inwazyjny





Fot. Wojciech Misiukiewicz

### ***Przyczyny uwolnień***

- Uciezki z hodowli
- Celowe wypuszczanie, np. w parkach

### ***Występowanie w środowisku przyrodniczym***

- W Polsce szop pracz preferuje tereny zalewowe z mozaiką dziuplastych drzew i krzewiastych zarośli i różnego typu lasy w sąsiedztwie akwenów, unika natomiast terenów rolniczych. Występuje też na terenach podmiejskich, chętnie żerując w sadach i ogrodach.
- Warunkiem jego występowania jest bliskość wody, dostępność odpowiedniego pokarmu oraz odpowiednich schronień.

### ***Metody eliminacji gatunku***

- Do odłowu stosowanie pułapek żywołownych skrzynkowych, klatkowych lub rurowych, następnie przekazanie do przetrzymywania w azylu lub odstrzału.



Fot. Wojciech Misiukiewicz

### **Występowanie na rynku krajowym**

Szop nie figuruje na liście zwierząt gospodarskich wymienionych w polskich aktach prawnych. Jest natomiast nadal utrzymywany jako zwierzę towarzyszące, jest łatwo dostępny w sprzedaży internetowej.

### **Efektywna kontrola**

Kontrola graniczna	Hodowla	Osoby prywatne
Tak, konieczna	Tak, konieczna	Umożliwienie rejestracji

### **Postępowanie ze zwierzętami**

Ograniczona dostępność azyli - konieczne uśmiercanie.

Umożliwienie rejestracji opiekunom prywatnym (przetrzymywanie) w terminie sześciu miesięcy od wejścia w życie przepisów Ustawy o gatunkach obcych pod warunkiem zapewnienia właściwego poziomu dobrostanu, a także uzyskania właściwego zezwolenia na odstępstwa od ograniczeń prawnych.







Pułapki żywołowne. Fot. Magdalena Bartoszewicz



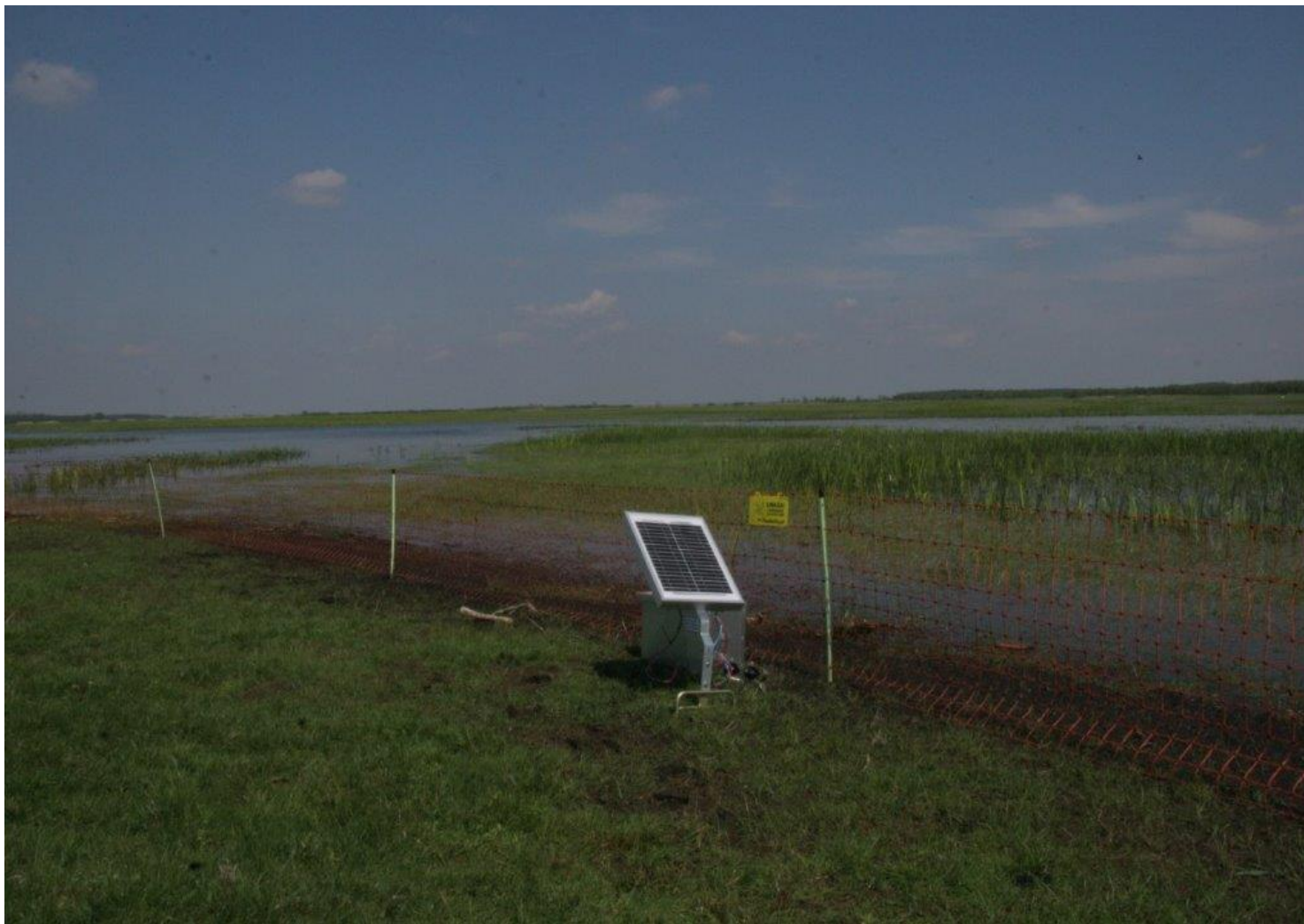




Pułapki żywołowne. Fot. Andrzej Zalewski







Pułapki żywołowne. Fot. Andrzej Zalewski



# Nyctereutes procyonoides

Jenot

Biologia i charakterystyka wybranych gatunków / grup gatunków IGO zwierząt

[www.gov.pl/web/gdos](http://www.gov.pl/web/gdos)



lista unijna  
2017

## Synonimy

Junat

*Canis  
procyonoides*

## EN

Chinese  
raccoon dog



Fot. Marek Kosiński



GENERALNA  
DYREKCJA  
OCHRONY  
ŚRODOWISKA

Rodzina	Pochodzenie	Występowanie w Polsce (2021)	Stopień inwazyjności w Polsce wg Harmonia+PL
Canidae	Azja	<ul style="list-style-type: none"><li>W środowisku przyrodniczym</li><li>W hodowli</li></ul>	Średnio inwazyjny





Fot. Wojciech Misiukiewicz

### Ważne cechy charakterystyczne

- Drapieżnik średniej wielkości o masie ciała wahającej się od 4,0 do 9,5 kg
- Wyglądem i wielkością przypomina szopa pracza lub małego psa.
- Jenot jest gatunkiem wszystkożernym o szerokiej niszy pokarmowej, odżywia się m in. padliną, drobnymi ssakami, ptakami i ich jajami, płazami, owadami oraz pokarmem roślinnym.



Fot. Wojciech Misiukiewicz





Fot. Wojciech Misiukiewicz

### ***Przyczyny uwolnień***

- Uciezki z hodowli
- Celowe wypuszczanie

### ***Występowanie w środowisku przyrodniczym***

- W Polsce jenot występuje w wielu zróżnicowanych typach siedlisk takich jak: lasy liściaste, mieszane i iglaste, tereny otwarte dolin rzecznych oraz tereny podmokłe.
- Występuje także na obrzeżach miast i wsi oraz w okolicach pól uprawnych.

### ***Metody eliminacji gatunku***

- Do odłowu stosowanie pułapek żywołownych skrzynkowych, klatkowych lub rurowych, następnie przekazanie do przetrzymywania w azylu lub odstrzału.





Fot. Wojciech Misiukiewicz

### **Występowanie na rynku krajowym**

Obecnie w Polsce jenoty hoduje się w 39 gospodarstwach, w których utrzymuje się średnio ok. 150 osobników do rozrodu, a roczna produkcja skór wynosi ok. 12 000.

### **Efektywna kontrola**

Kontrola graniczna	Hodowla	Osoby prywatne
Tak, konieczna	Tak, konieczna	Umożliwienie rejestracji

### **Postępowanie ze zwierzętami**

Ograniczona dostępność azyli - konieczne uśmiercanie.

Gatunek łowny, bez okresu ochronnego.

Umożliwienie rejestracji opiekunom prywatnym (przetrzymywanie) w terminie sześciu miesięcy od wejścia w życie przepisów Ustawy o gatunkach obcych pod warunkiem zapewnienia właściwego poziomu dobrostanu, a także uzyskania właściwego zezwolenia na odstępstwa od ograniczeń prawnych.



# *Cervus nippon*

## Jeleń sika

Biologia i charakterystyka wybranych gatunków / grup gatunków IGO zwierząt

[www.gov.pl/web/gdos](http://www.gov.pl/web/gdos)



lista krajowa  
2011

### Synonimy

Sika

Jeleń wschodni

Japanese sika  
deer

### EN

Sika deer

Fot. Wojciech Misiukiewicz



GENERALNA  
DYREKCJA  
OCHRONY  
ŚRODOWISKA

Rodzina	Pochodzenie	Występowanie w Polsce (2021)	Stopień inwazyjności w Polsce wg Harmonia+PL
Cervidae	Azja	<ul style="list-style-type: none"><li>W środowisku przyrodniczym</li><li>W hodowli</li></ul>	Bardzo inwazyjny



# Ondatra zibethicus

## Piżmak

Biologia i charakterystyka wybranych gatunków / grup gatunków IGO zwierząt

[www.gov.pl/web/gdos](http://www.gov.pl/web/gdos)



lista unijna  
2016

### Synonimy

Piżmak  
amerykański

Piżmoszczur

*Ondatra  
zibethica*

*Castor  
zibethicus*

**EN**

Muskrat

Fot. Bogusław Czerwiński



GENERALNA  
DYREKCJA  
OCHRONY  
ŚRODOWISKA

Rodzina	Pochodzenie	Występowanie w Polsce (2021)	Stopień inwazyjności w Polsce wg Harmonia+PL
Muridae	Ameryka Północna	▪ W środowisku przyrodniczym	Bardzo inwazyjny

# *Myocastor coypus*

Nutria

Przegląd i ogólna charakterystyka IGO - zwierzęta

[www.gov.pl/web/gdos](http://www.gov.pl/web/gdos)



lista unijna  
2016

## Synonimy

*Myopotamus  
bonariensis*

*Mus coypus*

**EN**

Coypu rat



Fot. Wojciech Misiukiewicz



GENERALNA  
DYREKCJA  
OCHRONY  
ŚRODOWISKA

Rodzina	Pochodzenie	Występowanie w Polsce (2021)	Stopień inwazyjności w Polsce wg Harmonia+PL
Myocastoridae	Ameryka Południowa	<ul style="list-style-type: none"><li>W środowisku przyrodniczym</li><li>W hodowli</li></ul>	Średnio inwazyjny





Fot. Wojciech Misiukiewicz

### Ważne cechy charakterystyczne

- Masa ciała osobników z populacji naturalnych wynosi 5-9 kg (choć maksymalna masa może dochodzić do 17 kg), długość ciała – 40-60 cm i ogona – 30-45 cm.
- Gatunek roślinożerny, podstawę diety stanowią rośliny wodne.
- Nutrie zwykle żyją w grupach rodzinnych o liczebności 2-13 osobników, składających się z jednej lub kilku samic i ich młodych oraz jednego samca.



Fot. Olga Betańska





Fot. Wojciech Misiukiewicz

### ***Przyczyny uwolnień***

- Ucieczki z hodowli
- Celowe uwolnienia

### ***Występowanie w środowisku przyrodniczym***

- Zasiedla strefy przybrzeżne jezior, stawy, bagna, rozlewiska, rzeki, kanały i wolniej płynące strumienie. Preferuje wody słodkie, jednak stwierdzana jest także w słonawych przybrzeżnych bagnach.
- Największe populacje krajowe znane są z Rybnika i Jaworzna.

### ***Metody eliminacji gatunku***

- Do odłowu stosowanie pułapek żywołownych skrzynkowych, klatkowych lub rurowych, następnie przekazanie do przetrzymywania w azylu lub odstrzału.





Fot. Wojciech Misiukiewicz

### **Występowanie na rynku krajowym**

Nadal działają mniejsze hodowle niezarejestrowane, a ostatnio coraz popularniejsze staje się trzymanie nutrii jako zwierzęcia domowego. Oprócz skór, wykorzystywane jest także mięso nutrii.

### **Efektywna kontrola**

Kontrola graniczna	Hodowla	Osoby prywatne
Tak, konieczna	Tak, konieczna	Umożliwienie rejestracji

### **Postępowanie ze zwierzętami**

Ograniczona dostępność azyli - konieczne uśmiercanie.

Umożliwienie rejestracji opiekunom prywatnym (przetrzymywanie) w terminie sześciu miesięcy od wejścia w życie przepisów Ustawy o gatunkach obcych pod warunkiem zapewnienia właściwego poziomu dobrostanu, a także uzyskania właściwego zezwolenia na odstępstwa od ograniczeń prawnych.



# Dziękuję za uwagę!

[rafal.maciaszek@lowcaobcych.pl](mailto:rafal.maciaszek@lowcaobcych.pl)





**Fundusze Europejskie**

Infrastruktura i Środowisko



**Unia Europejska**

Fundusz Spójności



Współfinansowano w ramach Projektu nr POIS.02.04.00-00-0100/16 pn. ***Opracowanie zasad kontroli i zwalczania inwazyjnych gatunków obcych wraz z przeprowadzeniem pilotażowych działań i edukacją społeczną*** ze środków Unii Europejskiej w ramach Programu Infrastruktura i Środowisko.

