

MAPA PRZEGLĄDOWA

NADLEŚNICTWO ŚWIERADÓW OBREB ŚWIERADÓW

REGIONALNA DYREKCJA LASÓW PAŃSTWOWYCH WE WROCŁAWIU

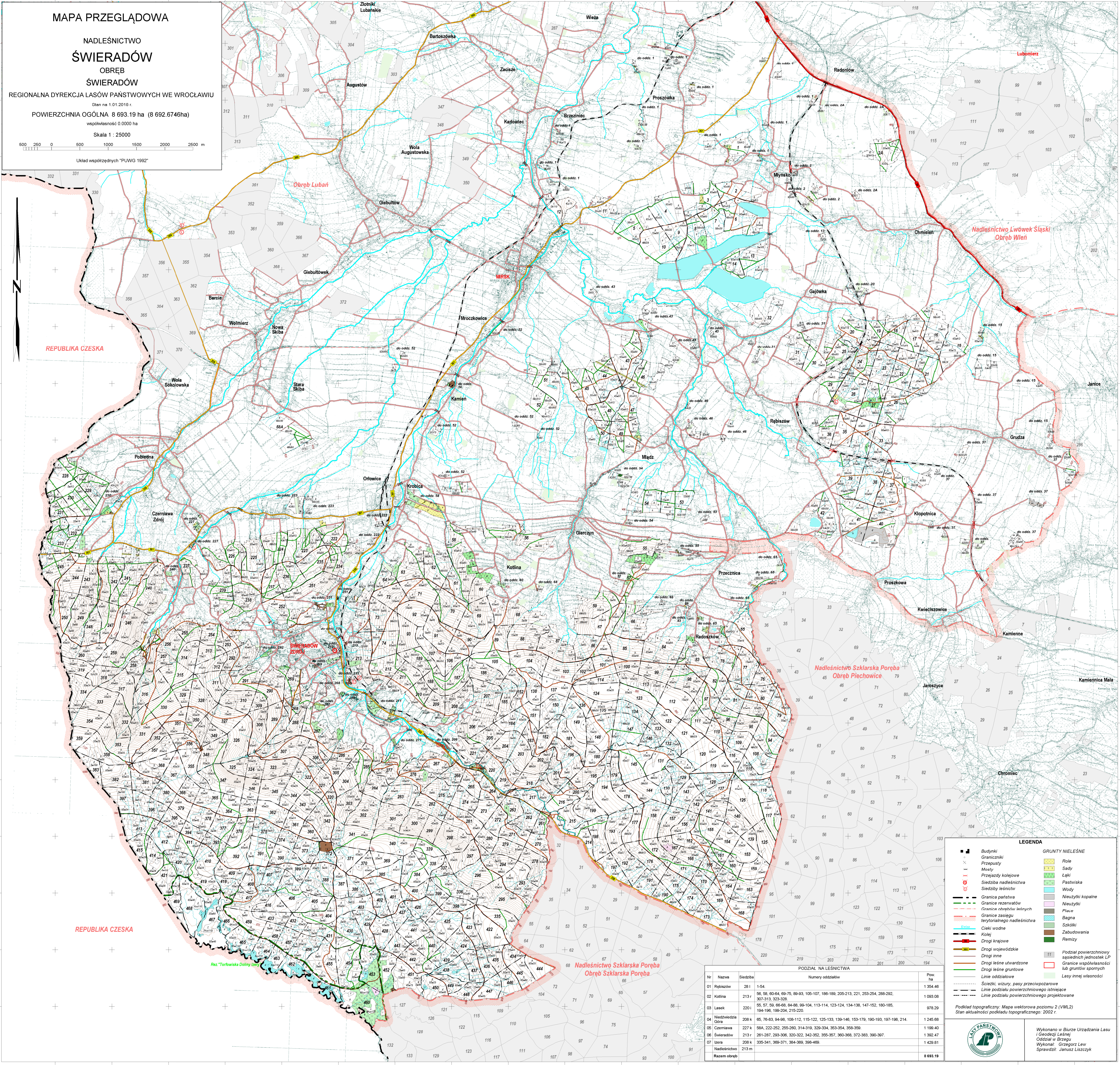
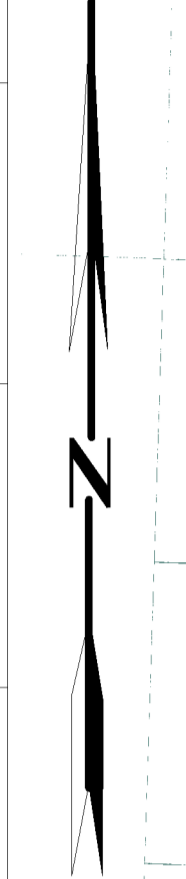
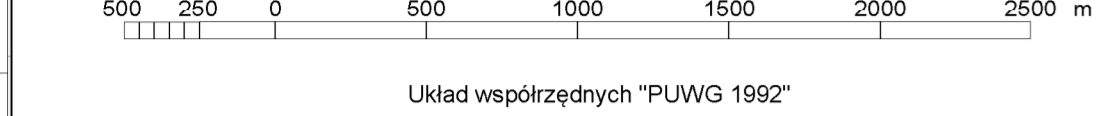
Stan na 1.01.2018 r.

POWIERZCHNIA OGÓLNA 8 693,19 ha (8 692,6746ha)

współwłasność 0,0000 ha

Skala 1 : 25000

Układ współrzędnych "PUWG 1992"



LEGENDA

	Budynki		GRUNTY NIELEŚNE
	Graniczki		Role
	Przepusty		Sady
	Mosty		Łąki
	Przejazdy kolejowe		Pastwiska
	Siedziba nadleśnictwa		Wody
	Siedziby leśnictw		Nieuzyski kopalne
	Granicza państwa		Nieuzyski
	Granicza rezerwatów		Plaże
	Granicza obrębów leśnych		Bagna
	Granicza zasięgu terytorialnego nadleśnictwa		Szalki
	Cieki wodne		Zabudowania
	Kolej		Remizy
	Drogi krajowe		Podział powierzchniowy sąsiednich jednostek LP
	Drogi wojewódzkie		Granicza współwłasności lub gruntów sponych
	Drogi inne		Lasu innej własności
	Drogi leśne utwardzone		
	Drogi leśne gruntowe		
	Linie oddziałowe		
	Szlaki, wizyty, pasy przeciwpożarowe		
	Linie podziału powierzchniowego istniejące		
	Linie podziału powierzchniowego projektowane		

Podział topograficzny. Mapa wektorowa poziomu 2 (VM.2)
Stan aktualności podziału topograficznego: 2002 r.

PODZIAŁ NA LEŚNICTWA				
Nr	Nazwa	Siedziba	Pow. ha	
01	Rebiszów	281	1-54	1 354,46
02	Kotlina	213 r	56, 58, 60-64, 69-75, 89-93, 105-107, 186-189, 205-213, 221, 253-254, 288-292, 307-313, 323-328	1 093,08
03	Lasek	220 l	55, 57, 59, 66-68, 84-88, 99-104, 113-114, 123-124, 134-138, 147-152, 180-185, 194-196, 199-204, 215-220	978,29
04	Niechleźnia Góra	208 k	65, 76-83, 94-96, 108-112, 115-122, 125-133, 139-146, 153-179, 190-193, 197-198, 214	1 245,68
05	Czerniawa	227 k	58A, 222-252, 255-260, 314-319, 329-334, 353-354, 368-369	1 199,40
06	Świeradów	213 r	261-287, 293-306, 320-322, 342-352, 355-357, 360-368, 372-383, 390-397	1 392,47
07	Iżera	208 k	335-341, 369-371, 384-389, 398-469	1 429,81
	Razem obreń	213 m		8 693,19