

MAPA PRZEGLĄDOWA  
 OBSZARÓW CHRONIONYCH  
 I FUNKCJI LASU

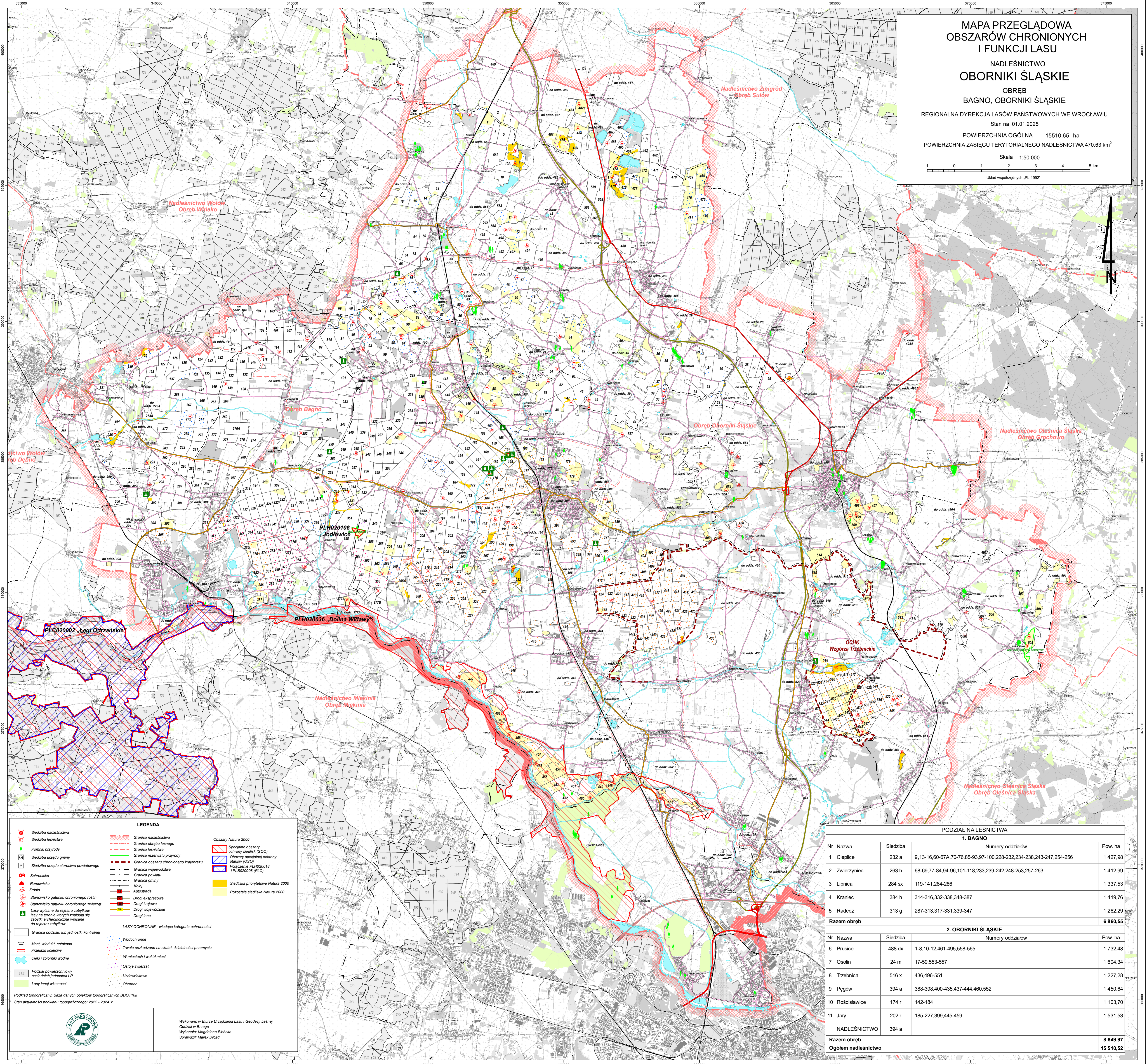
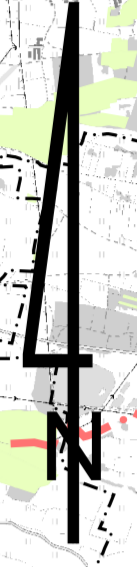
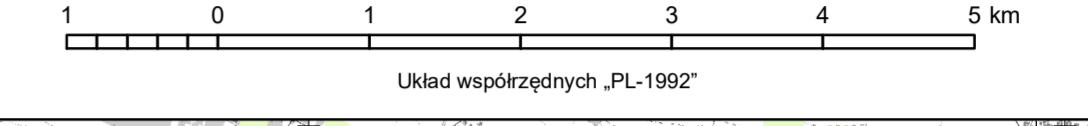
NADLEŚNICTWO  
 OBORNIKI ŚLĄSKIE

OBRĘB  
 BAGNO, OBORNIKI ŚLĄSKIE

REGIONALNA DYREKCJA LASÓW PAŃSTWOWYCH WE WROCŁAWIU  
 Stan na 01.01.2025

POWIERZCHNIA OGÓLNA 15510,65 ha  
 POWIERZCHNIA ZASIĘGU TERYTORIALNEGO NADLEŚNICTWA 470,63 km<sup>2</sup>

Skala 1:50 000



LEGENDA

- Siedziba nadleśnictwa
- Siedziba leśnictwa
- Pomnik przyrody
- Siedziba urzędu gminy
- Siedziba urzędu powiatowego
- Schronisko
- Rumowisko
- Źródło
- Stanowisko gatunku chronionego roślin
- Stanowisko gatunku chronionego zwierząt
- Lasy wpisane do rejestru zabytków, lasy na terenie których znajdują się zabytki archeologiczne wpisane do rejestru zabytków
- Granica nadleśnictwa
- Granica obrębu leśnego
- Granica leśnictwa
- Granica rezerwatu przyrody
- Granica obszaru chronionego krajobrazu
- Granica powiatu
- Granica gminy
- Kolej
- Autostrada
- Drogi ekspresowe
- Drogi krajowe
- Drogi wojewódzkie
- Drogi inwe
- Obszary Natura 2000
- Specjalne obszary ochrony siedlak (SOO)
- Obszary specjalnej ochrony ptaków (OSOP)
- Połączenie PLH020018 i PLB020008 (PLC)
- Siedziska priorytetowe Natura 2000
- Pozostałe siedziska Natura 2000
- LASY OCHRONNE - wiodące kategorie ochronności
- Wodochronne
- Trwale uszkodzone na skutek działalności przemysłu
- W miastach i wokół miast
- Ostoje zwierząt
- Uzdrowiskowe
- Ochronne
- Podział powierzchniowy specjalnych jednostek LP
- Uzdrowiskowe
- Lasy innej własności

Podkład topograficzny: Baza danych obiektów topograficznych BDOT10k  
 Stan aktualności podkładu topograficznego: 2022 - 2024 r.

Logo LAS PAŃSTWOWYCH

Wykonano w Biurze Urządzania Lasu i Geodezji Leśnej  
 Oddział w Brześciu  
 Wykonała: Magdalena Błońska  
 Sprawdził: Marek Drozd

PODZIAŁ NA LEŚNICTWA

1. BAGNO				
Nr	Nazwa	Siedziba	Numery oddziałów	Pow. ha
1	Cieplce	232 a	9,13-16,60-67A,70-76,85-93,97-100,228-232,234-238,243-247,254-256	1 427,98
2	Zwierzyńc	263 h	68-69,77-84,94-98,101-118,233,239-242,248-253,257-263	1 412,99
3	Lipnica	284 sx	119-141,264-286	1 337,53
4	Kraniec	384 h	314-316,332-338,348-387	1 419,76
5	Radezc	313 g	287-313,317-331,339-347	1 262,29
<b>Razem obręb</b>				<b>6 860,55</b>
2. OBORNIKI ŚLĄSKIE				
Nr	Nazwa	Siedziba	Numery oddziałów	Pow. ha
6	Prusice	488 dx	1-8,10-12,461-495,558-565	1 732,48
7	Osołin	24 m	17-59,553-557	1 604,34
8	Trzebnica	516 x	436,496-551	1 227,28
9	Pegów	394 a	388-398,400-435,437-444,460,552	1 450,64
10	Rościławice	174 r	142-184	1 103,70
11	Jary	202 r	185-227,399,445-459	1 531,53
<b>NADLEŚNICTWO</b>				<b>8 649,97</b>
<b>Razem obręb</b>				<b>8 649,97</b>
<b>Ogółem nadleśnictwo</b>				<b>15 510,52</b>