



# DZIENNIK URZĘDOWY

## WOJEWÓDZTWA ŁÓDZKIEGO

---

Łódź, dnia 15 kwietnia 2026 r.

Poz. 2995

### ZARZĄDZENIE REGIONALNEGO DYREKTORA OCHRONY ŚRODOWISKA W ŁODZI

z dnia 14 kwietnia 2026 r.

#### w sprawie rezerwatu przyrody „Jaźwiny”

Na podstawie art. 13 ust. 3 ustawy z dnia 16 kwietnia 2004 r. o ochronie przyrody (Dz. U. z 2026 r. poz. 13 i 426) zarządza się, co następuje:

**§ 1. 1.** Rezerwat przyrody pod nazwą „Jaźwiny”, zwany dalej „rezerwatem”, obejmuje obszar o powierzchni 6,42 ha, położony na terenie gminy Brąszewice w powiecie sieradzkim w województwie łódzkim.

2. Na obszarach graniczących z rezerwatem wyznacza się otulinę obejmującą obszar o powierzchni 5,35 ha położony na terenie gminy Brąszewice, w powiecie sieradzkim, w województwie łódzkim.

3. Położenie i przebieg granicy rezerwatu w postaci współrzędnych punktów jej załamania są określone w załączniku nr 1 do zarządzenia.

4. Położenie i przebieg granicy otuliny rezerwatu w postaci współrzędnych punktów jej załamania są określone w załączniku nr 2 do zarządzenia.

5. Położenie i przebieg granicy rezerwatu oraz jego otuliny w postaci mapy są określone w załączniku nr 3 do zarządzenia.

**§ 2.** Celem ochrony rezerwatu jest zachowanie ze względów naukowych i dydaktycznych boru wilgotnego z udziałem świerka i jodły naturalnego pochodzenia.

**§ 3.** Dla rezerwatu określa się:

- 1) rodzaj – Leśny (L);
- 2) typ i podtyp rezerwatu ze względu na dominujący przedmiot ochrony:
  - a) typ – Fitocenotyczny (PFi),
  - b) podtyp – zbiorowisk leśnych (zl);
- 3) typ i podtyp rezerwatu ze względu na główny typ ekosystemu:
  - a) typ – Leśny i borowy (EL),
  - b) podtyp – borów mieszanych nizinnych (bmn).

**§ 4.** Nadzór nad rezerwatem sprawuje Regionalny Dyrektor Ochrony Środowiska w Łodzi.

§ 5. Zarządzenie wchodzi w życie po upływie 14 dni od dnia ogłoszenia w Dzienniku Urzędowym Województwa Łódzkiego.<sup>1)</sup>

Regionalny Dyrektor  
Ochrony Środowiska w Łodzi

**Grzegorz Socha**

---

<sup>1)</sup>Niniejsze zarządzenie było poprzedzone Zarządzeniem nr 5/2010 Regionalnego Dyrektora Ochrony Środowiska w Łodzi z dnia 3 lutego 2010 r. w sprawie rezerwatu przyrody „Jaźwiny” (Dz. Urz. Woj. Łódzkiego. nr 49, poz. 375), które utraciło moc z dniem wejścia w życie niniejszego zarządzenia zgodnie z art. 14 ustawy z dnia 4 stycznia 2013 r. o zmianie ustawy – Prawo wodne oraz niektórych innych ustaw (Dz. U. z 2013 r. poz. 165).

Załącznik nr 1 do zarządzenia  
Regionalnego Dyrektora Ochrony Środowiska w Łodzi  
z dnia 14 kwietnia 2026 r.  
w sprawie rezerwatu przyrody „Jaźwiny”

### Położenie i przebieg granicy rezerwatu przyrody „Jaźwiny”

Lp.	Współrzędne punktów załamania granicy (PL-1992) <sup>1)</sup>	
	X	Y
1	404400,92	457856,74
2	404469,15	457854,63
3	404485,17	457905,99
4	404451,60	457951,82
5	404411,09	458003,27
6	404407,52	458046,38
7	404408,71	458116,70
8	404354,60	458118,79
9	404345,15	458166,76
10	404341,38	458182,83
11	404321,84	458265,91
12	404321,35	458267,97
13	404320,97	458269,59
14	404318,08	458276,82
15	404297,60	458328,11
16	404255,55	458367,20
17	404207,61	458440,75
18	404147,43	458440,91
19	404146,18	458379,06
20	404144,20	458281,52
21	404144,02	458272,48
22	404181,15	458271,53
23	404185,20	458271,43
24	404185,54	458270,89
25	404235,84	458193,48
26	404280,96	458093,62
27	404274,21	458049,06
28	404301,46	458048,51
29	404323,34	458005,70
30	404331,94	457988,88
31	404349,06	457969,57
32	404400,72	457857,13
33	404400,92	457856,74

<sup>1)</sup> Układ współrzędnych płaskich prostokątnych PL-1992 jest jednym z układów tworzących państwowy system odniesień przestrzennych, o którym mowa w przepisach wydanych na podstawie art. 3 ust. 5 ustawy z dnia 17 maja 1989 r. – Prawo geodezyjne i kartograficzne (Dz. U. z 2024 r. poz.1151 i 1824, z 2025 r. poz. 1019 i 1542).

Załącznik nr 2 do zarządzenia  
Regionalnego Dyrektora Ochrony Środowiska w Łodzi  
z dnia 14 kwietnia 2026 r.  
w sprawie rezerwatu przyrody „Jażwiny”

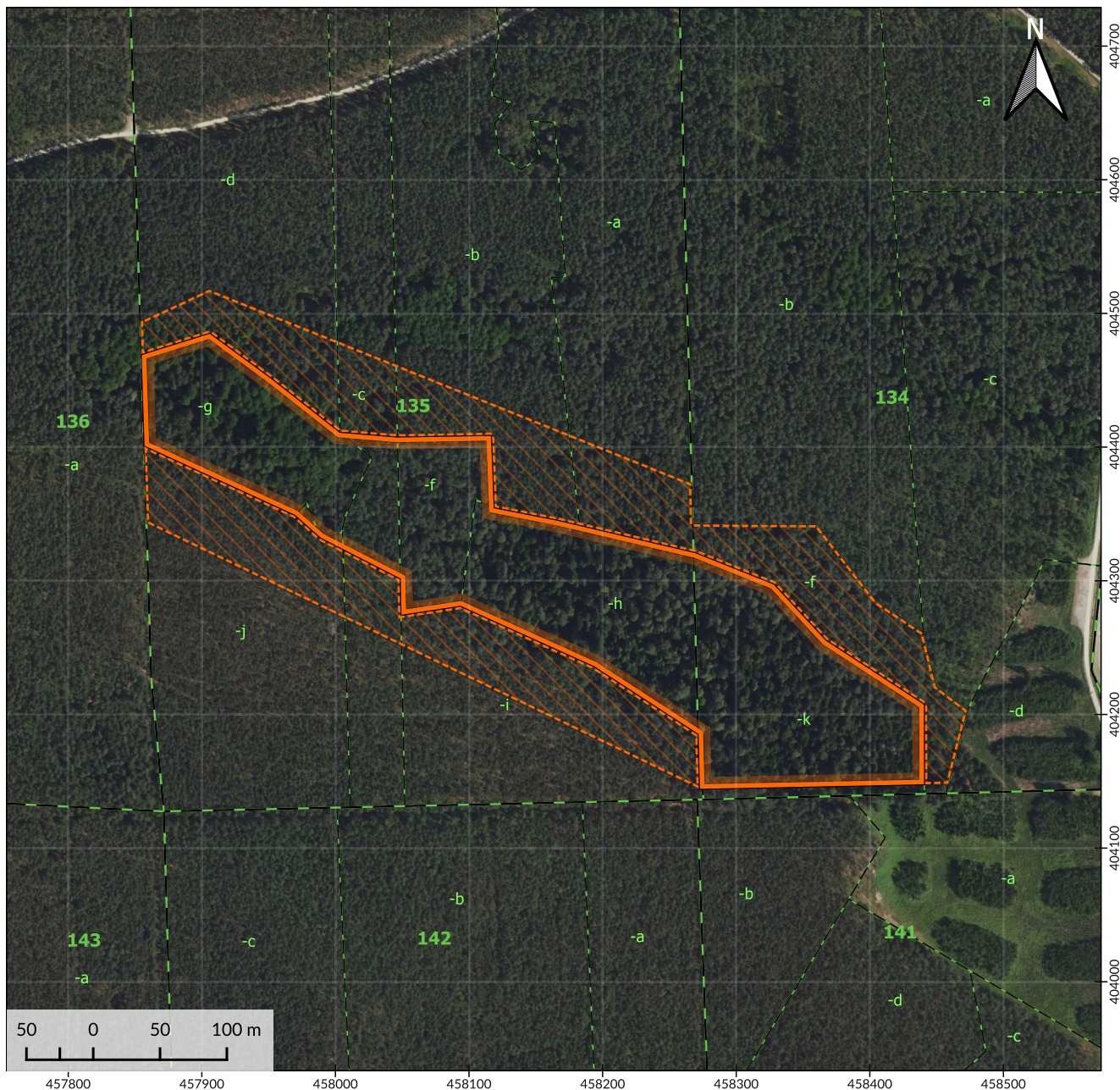
**Położenie i przebieg granicy otuliny rezerwatu przyrody „Jażwiny”**

Lp.	Współrzędne punktów załamania granicy (PL-1992)		
	X	Y	Komentarz
1	404400,72	457857,13	Część 1
2	404349,06	457969,57	Część 1
3	404331,94	457988,88	Część 1
4	404323,34	458005,70	Część 1
5	404301,46	458048,51	Część 1
6	404274,21	458049,06	Część 1
7	404280,96	458093,62	Część 1
8	404235,84	458193,48	Część 1
9	404185,54	458270,89	Część 1
10	404185,20	458271,43	Część 1
11	404181,15	458271,53	Część 1
12	404144,02	458272,48	Część 1
13	404342,85	457858,54	Część 1
14	404400,92	457856,74	Część 1
15	404400,72	457857,13	Część 1
16	404494,21	457853,85	Część 2
17	404518,25	457905,61	Część 2
18	404373,20	458266,65	Część 2
19	404342,75	458267,43	Część 2
20	404342,56	458276,16	Część 2
21	404342,38	458306,41	Część 2
22	404342,06	458360,32	Część 2
23	404284,45	458405,10	Część 2
24	404261,23	458439,87	Część 2
25	404221,17	458449,64	Część 2
26	404203,29	458473,14	Część 2
27	404147,80	458458,96	Część 2
28	404147,43	458440,91	Część 2
29	404207,61	458440,75	Część 2
30	404255,55	458367,20	Część 2
31	404297,60	458328,11	Część 2
32	404318,08	458276,82	Część 2
33	404320,97	458269,59	Część 2
34	404321,35	458267,97	Część 2
35	404321,84	458265,91	Część 2
36	404341,38	458182,83	Część 2
37	404345,15	458166,76	Część 2
38	404354,60	458118,79	Część 2
39	404408,71	458116,70	Część 2
40	404407,52	458046,38	Część 2





41	404411,09	458003,27	Część 2
42	404451,60	457951,82	Część 2
43	404485,17	457905,99	Część 2
44	404469,15	457854,63	Część 2
45	404494,21	457853,85	Część 2

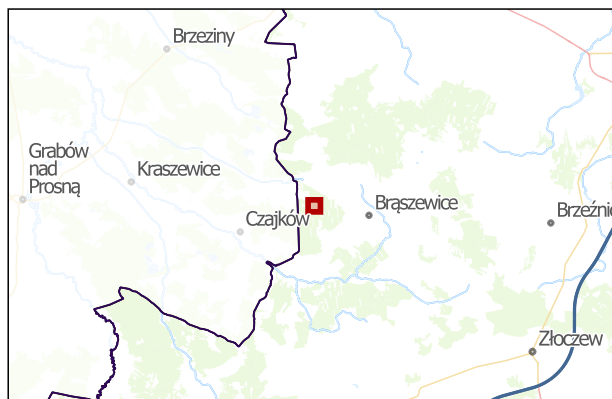
Załącznik nr 3 do zarządzenia  
Regionalnego Dyrektora Ochrony Środowiska w Łodzi  
z dnia 14 kwietnia 2026 r.  
w sprawie rezerwatu przyrody „Jażwiny”

**Położenie i przebieg granicy rezerwatu przyrody „Jażwiny” oraz jego otuliny w postaci mapy**



**Objaśnienia**

-  Obszar rezerwatu przyrody
-  Otulina rezerwatu przyrody
-  Oddziały leśne
-  Wydzielenia leśne



- Ortofotomapa: Główny Urząd Geodezji i Kartografii, dostęp: 2026-03-06
- Dane topograficzne: © autorzy OpenStreetMap, dostęp: 2025-05-14
- Wydzielenia leśne: Bank Danych o Lasach, data pozyskania: 2026-01-08, Plan Urządzania Lasu dla Nadleśnictwa Złoczew na lata 2017-2026
- Układ współrzędnych: PL-1992