

Informacje o Komendzie Powiatowej Państwowej Straży Pożarnej w Lubinie

Tutaj jest główny budynek Komendy Powiatowej Państwowej Straży Pożarnej w Lubinie, w skrócie Komenda, w której pracuje komendant powiatowy Państwowej Straży Pożarnej i urzędnicy.



Komendant powiatowy Państwowej Straży Pożarnej w Lubinie kieruje pracą Komendy. Komendantowi w pracy pomaga zastępca komendanta oraz strażacy i pracownicy wydziału i sekcji.

Czym zajmują się strażacy?

Strażacy pracują codziennie 24/7:

- gasząc pożary
- pomagając osobom, które uległy wypadkom drogowym
- ratując i pomagając zwierzętom
- pomagają chronić mienie od nagłych nieprzewidzianych zdarzeń,



Strażacy kontrolują czy budynki są bezpieczne dla ludzi:

- czy w budynkach są gaśnice
- czy klatki schodowe mają odpowiednią szerokość
- czy w razie wybuchu pożaru można z nich szybko uciec



Strażacy robią także inne rzeczy:

- szkolą strażaków Ochotników
- prowadzą akcje edukacyjne oraz informacyjne z bezpieczeństwa pożarowego
- wspiera różne inicjatywy społeczne z ochrony przeciwpożarowej.



Wejście główne do budynku znajduje się na rogu ul. Ścinawskiej i Kaletniczej – to wejście jest odpowiednie dla osób z niepełnosprawnościami.



Komenda jest, nie w pełnym zakresie dostępna dla osób z niepełnosprawnościami.

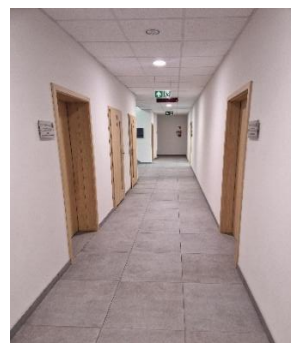
W budynku brak jest toalet dla osób z niepełnosprawnościami.



W budynku znajduje się winda, której wymiary pozwalają na swobodny przejazd dla osób z niepełnosprawnościami.



W budynku drzwi i korytarze są odpowiednio szerokie. Po budynku możesz jeździć wózkiem inwalidzkim.



Żeby załatwić sprawy w Komendzie, osoby ze szczególnymi potrzebami mogą:

Napisać pismo i wysłać je na adres:
Komenda Powiatowa Państwowej Straży
Pożarnej w Lubinie, ul. Ścinawska 21,
59-300 Lubin.



Przynieść pismo do Sekretariatu.
Sekretariat to biuro, w którym można
zostawić pisma i inne dokumenty.
Sekretariat znajduje się na piętrze na
wprost klatki schodowej.

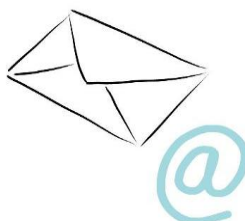


Jak trafić do Sekretariatu?
Wychodząc z windy na I piętrze udajesz się
na wprost. Przy klatce schodowej
sekretariat będziesz miał po prawej stronie.
Pomieszczenie nr 12.

**Napisać pismo i wysłać je za pomocą
platformy e-PUAP:/PSPLubin/SkrytkaESP**
ePUAP to skrót nazwy **Elektroniczna
Platforma Usług Administracji Publicznej.**
Do tego sposobu trzeba mieć internet i
swoje konto w ePUAP.



**Napisać wiadomość i wysłać ją na adres
e-mailowy: kplubin@kwpsp.wroc.pl.**



Wysłać faks pod numer 76 846 18 52

Zadzwoń pod numer 76 846 18 41



Przyjść do Komendy i spotkać się z pracownikiem w godzinach pracy Komendy. Komenda czynna jest od poniedziałku do piątku w godzinach od 7.30 do 15.30.



Wszystkie informacje o Komendzie można znaleźć na stronie internetowej:

<https://www.gov.pl/web/kppsp-lubin>

