



Las Państwowe



WYSTĄPIENIE NADLEŚNICZEGO NADLEŚNICTWA JAWOR

NARADA URZĄDZENIOWA DO
PROJEKTU PLANU URZĄDZENIA
LASU DLA NADLEŚNICTWA JAWOR
NA LATA 2028-2037

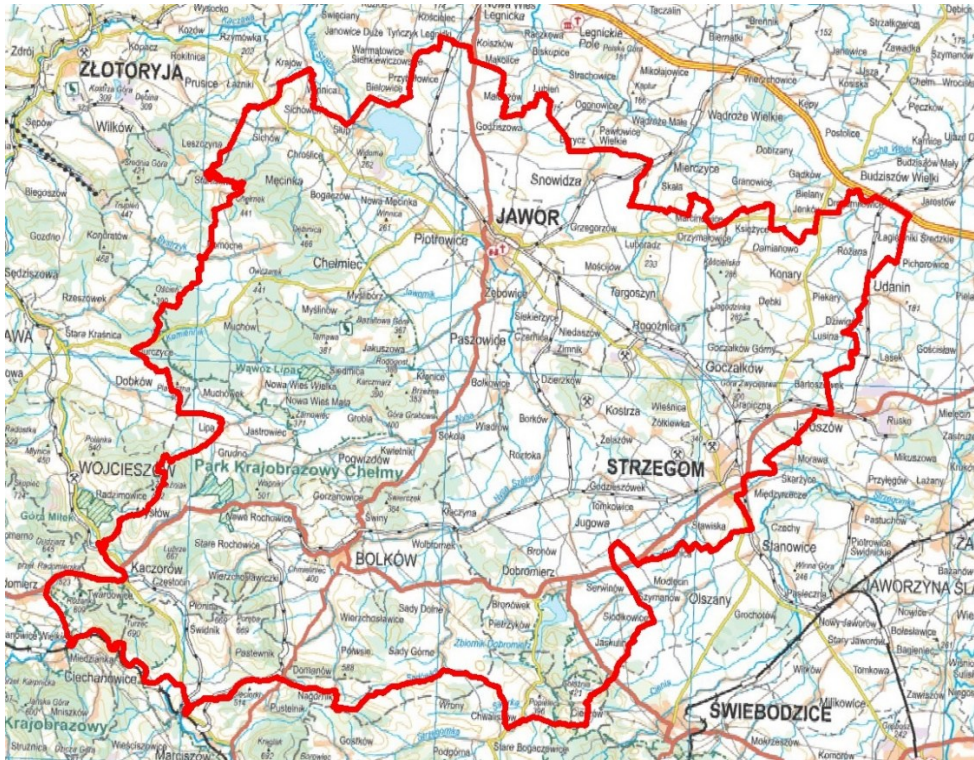
Wrocław 28.04.2026 r.



NADLEŚNICTWO JAWOR

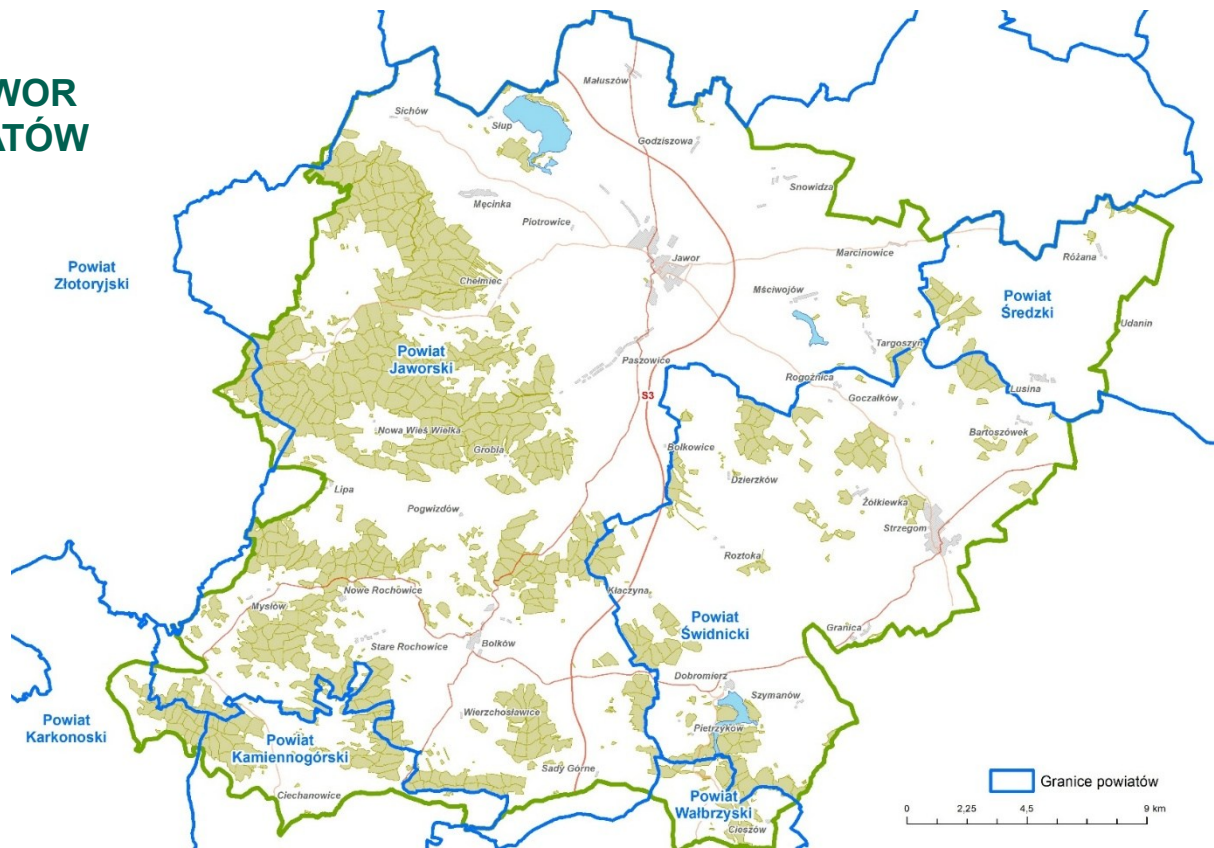
INFORMACJE OGÓLNE

NADLEŚNICTWO JAWOR



Powierzchnia zasięgu
terytorialnego
Nadleśnictwa Jawor
wynosi **719,33 km²**

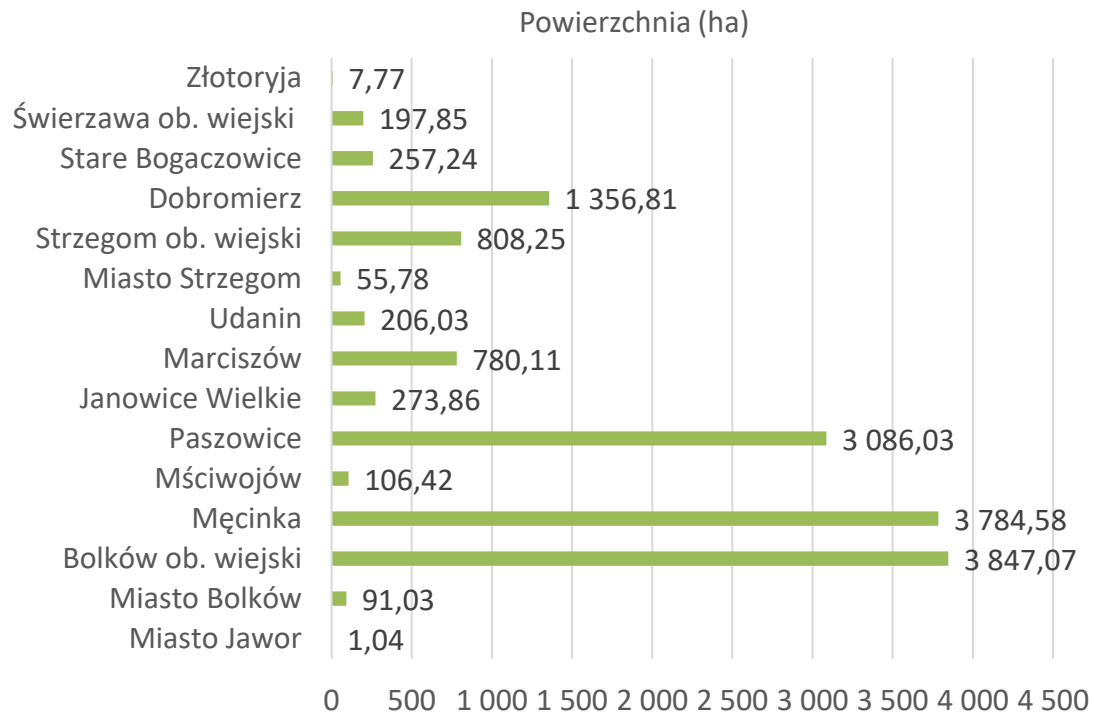
NADLEŚNICTWO JAWOR W ZASIĘGU 7 POWIATÓW ORAZ 13 GMIN



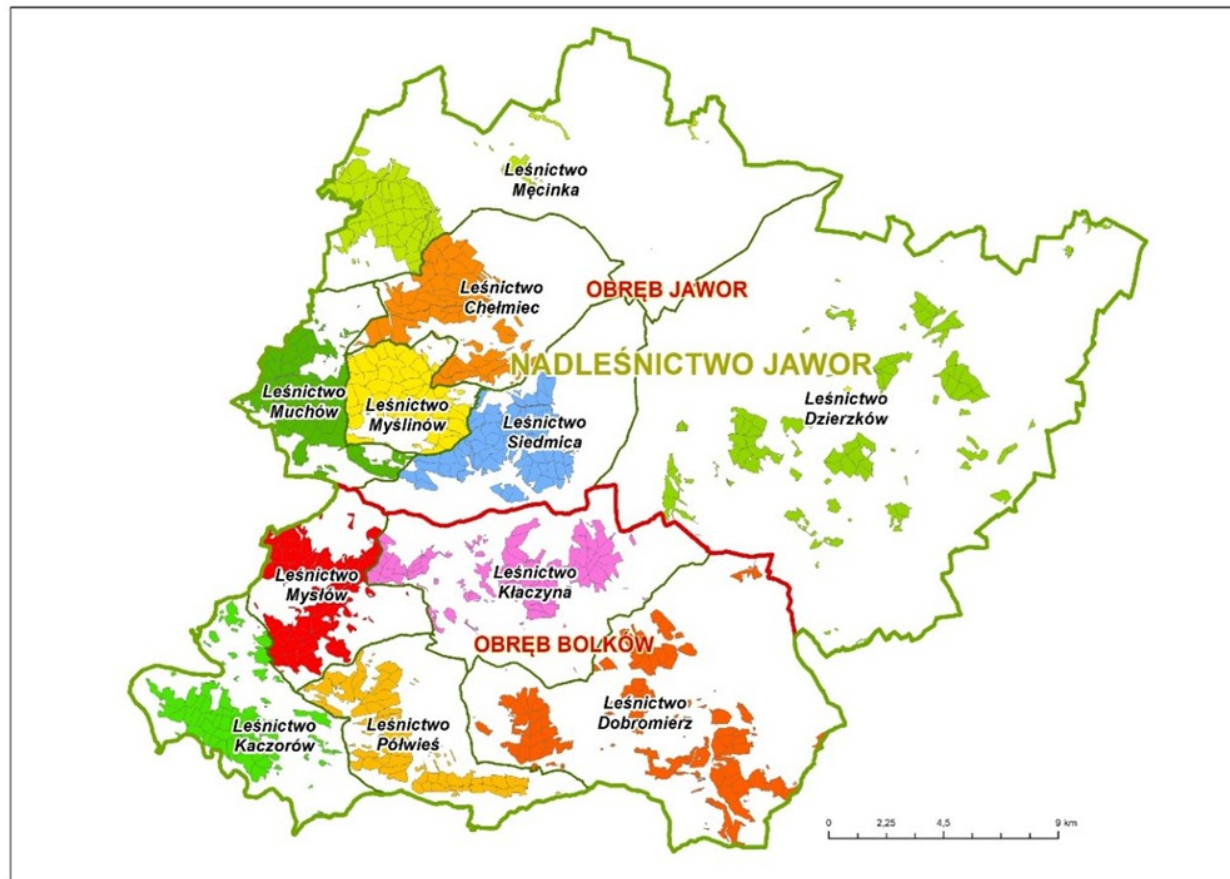
NADLEŚNICTWO JAWOR POD WZGLĘDEM ADMINISTRACYJNYM

Województwo	Powiat	Gmina	Powierzchnia (ha) wg stanu na dzień 01.01.2026 r.	
			ogółem	w tym grunty leśne
1	2	3	4	5
dolnośląskie			14 859,87	14 398,83
	jaworski		10 916,17	10 541,06
		Miasto Jawor	1,04	0,45
		Miasto Bolków	91,03	83,19
		Bolków ob. wiejski	3 847,07	3 745,23
		Męcinka	3 784,58	3 597,03
		Mściwojów	106,42	105,92
		Paszowice	3 086,03	3 009,24
	karkonoski		273,86	273,86
		Janowice Wielkie	273,86	273,86
	kamienogórski		780,11	776,03
		Marciszów	780,11	776,03
	średzki		206,03	203,17
		Udanin	206,03	206,03
	świdnicki		2 220,84	2 157,29
		Miasto Strzegom	55,78	24,89
		Strzegom ob. wiejski	808,25	793,93
		Dobromierz	1 356,81	1 308,47
	wałbrzyski		257,24	242,12
		Stare Bogaczowice	257,24	242,12
	złotoryjski		205,62	205,3
		Świerzawa ob. wiejski	197,85	197,53
		Złotoryja	7,77	7,77

POWIERZCHNIA GRUNTÓW NADLEŚNICTWA JAWOR WG GMIN



**TEREN NADLEŚNICTWA
JAWOR PODZIELONY JEST
NA 2 OBREBY LEŚNE
ORAZ 11 LEŚNICTW**

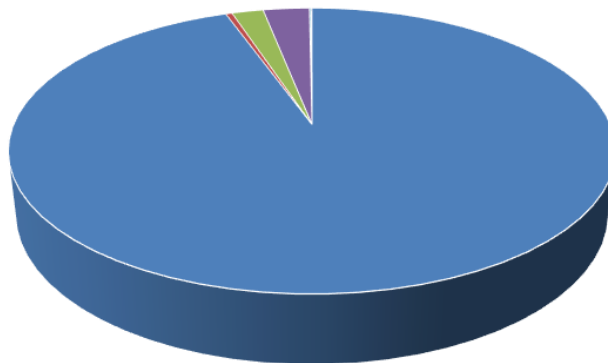


POWIERZCHNIA OBRĘBÓW LEŚNYCH I LEŚNICTW W NADLEŚNICTWIE JAWOR

Numer Leśnictwa	Nazwa Leśnictwa	Powierzchnia (ha)	
		ogólna	w tym grunty leśne
1	Męcinka	1 281,66	1 264,83
2	Chełmiec	1 453,89	1 380,41
3	Myślinów	1 307,00	1 263,79
4	Muchów	1 367,31	1 266,70
5	Siedmica	1 380,01	1 341,25
6	Dzierzków	1 494,35	1 463,76
Razem obręb Jawor		8 284,26	7 980,74
7	Kłaczyna	1 276,35	1 251,36
8	Mysłów	1 236,88	1 185,72
9	Kaczorów	1 086,72	1 077,85
10	Półwieś	1 152,56	1 128,67
11	Dobromierz	1 823,10	1 774,49
Razem obręb Bolków		6 575,61	6 418,09
Ogółem Nadleśnictwo Jawor		14 859,87	14 398,83

REJESTR GTUNTÓW LEŚNYCH NADLEŚNICTWA JAWOR wg stanu na 01.01.2026 r.

Powierzchnia ogółem (ha)	Lasy razem	Grunty zalesione	Grunty niezalesione	Grunty związane z gospodarką leśną	Grunty zadrzewione	Użytki rolne	Nie użytki	Grunty zabudowane i zurbanizowane	Grunty pod wodami	Tereny różne
14 859,87	14 398,83	14 041,63	60,57	296,63	0,00	436,52	9,51	13,63	0,91	0,47



- Grunty zalesione
- Grunty niezalesione
- Grunty związane z gospodarką leśną
- Użytki rolne
- Grunty zabudowane i zurbanizowane
- Użytki ekologiczne
- Nie użytki
- Grunty pod wodami
- Tereny różne

ZMIANY POWIERZCHNIOWE W LATACH 2018-2025

Powierzchnia wg stanu na 01.01.2018 r.	14 811,3732 ha
zakup gruntów w oparciu o art. 37 i 37a ustawy o lasach	39,9464
przejęcie gruntów od wojewody art. 74 ustawy o lasach	2,9824
przejęcie gruntów od KOWR	5,4668
zamiana w oparciu o art. 38e ustawy o lasach	0,2144
wyłączenie wód płynących z zarządu LP, przekazanie do Wód Polskich	-0,2176
sprzedaż gruntów w oparciu o art. 40a ustawy o lasach	-0,0630
sprzedaż gruntów w oparciu o art. 38 ustawy o lasach	-0,1892
modernizacja ewidencji, prace geodezyjne i aktualizacja powierzchni	0,3661
Powierzchnia wg stanu na 31.12.2025 r.	14 859,8795 ha

GOSPODARCZE TYPY DRZEWOSTANU A SIEDLISKA LEŚNE

Propozycje typów
drzewostanów (TD)
i rodzajów rębni dla
poszczególnych typów
siedliskowych lasu (TSL)

TSL	TD	Rodzaj rębni
LMśw	So-Db	III
Lśw	Bk-Db	IV (II, III)
Lw	Db	IV (III)
LMwyżśw	Jd-Db-Bk	IV (II, III)
LMwyżw	Św-Bk-Db	IV (III)
Lwyżśw	Jd-Bk	IV (II, III)
Lwyżw	Jd-Db	IV (II, III)
OIJwyż	Jw.-OI-Js	
LMGśw	Jd-Św-Bk	IV (II)
LGśw	Św-Jd-Bk	IV (II)
LGw	Bk-Jd-Św	IV (II)
Lłwyż	Db	IV (III)
LłG	OI-Js	
OLJG	OI-Js	

GOSPODARCZE TYPY DRZEWOSTANU A SIEDLISKA LEŚNE

Propozycje typów drzewostanów (TD) oraz składów gatunkowych upraw dla poszczególnych typów siedliskowych lasu (TSL)

TSL	TD	Procentowy udział gatunków
LMśw	So-Db	Db 50%, So 30%, Md i inne 20%
Lśw	Bk-Db	Db 60%, Bk 30%, Jd i inne 10%
Lw	Db	Db 70%, Wz i inne 30%
LMwyżśw	Jd-Db-Bk	Bk 30%, Db 30%, Jd 20%, Lp i inne 20%
LMwyżw	Św-Bk-Db	Db 40%, Bk 20%, Św 20%, Lp i inne 20%
Lwyżśw	Jd-Bk	Bk 50%, Jd 30%, Db i inne 20%
Lwyżw	Jd-Db	Db 50%, Jd 10%, Bk i inne 40%
OIJwyż	Jw.-OI-Js	Js 30%, OI 20%, Jw. 20%, Db i inne 30%
LMGśw	Jd-Św-Bk	Bk 30%, Św 30%, Jd 20%, Md i inne 20%
LGśw	Św-Jd-Bk	Bk 40%, Jd 30%, Św i inne 30%
LGw	Bk-Jd-Św	Św 30%, Jd 20%, Bk 20%, Wz i inne 30%
LŁwyż	Db	Db 70%, Js i inne 30%
LŁG	OI-Js	Js 40%, OI 30%, Jw. i inne 30%
OLJG	OI-Js	Js 40%, OI 40%, Jw. i inne 20%

LEŚNE SIEDLISKA PRZYRODNICZE ZINWENTARYZOWANE NA TERENIE NADLEŚNICTWA JAWOR

- ✓ 9110 – Kwaśne buczyny
- ✓ 9130 – Żyzne buczyny
- ✓ 9150 – Ciepłolubne buczyny storczykowe
- ✓ 9170 – Grąd środkowoeuropejski i subkontynentalny
- ✓ 9180 – Jaworzyny i lasy klonowo-lipowe na stokach i zboczach
- ✓ 9190 – Kwaśne dąbrowy
- ✓ 91E0 – Łęgi wierzbowe, topolowe, olszowe i jesionowe
- ✓ 91I0 – Ciepłolubne dąbrowy



SIEDLISKA PRZYRODNICZE A SKAŁADY GATUNKOWE UPRAW W NADLEŚNICTWIE JAWOR

Propozycje orientacyjnych składów gatunkowych upraw dla poszczególnych typów siedlisk w ramach obszarów Natura 2000

Typ siedliska	Nazwa siedliska przyrodniczego	TD	Procentowy udział poszczególnych gatunków
9110	Kwaśne buczyny	Bk	Bk 70, Św i inne 30
9130	Żyzne buczyny	Bk	Bk 70, Jw, Św i inne 30
9150	Ciepłolubne buczyny storczykowe	Bk	Bk 70, Kl i inne 30
9170	Grąd środkowoeuropejski i subkontynentalny	Lp-Db	Db 40, Lp 30 i inne 30
9180	Jaworzyny i lasy klonowo-lipowe na stokach i zboczach	Jw	Jw 70, Lp, Bk i inne 30
9190	Kwaśne dąbrowy	Db	Db 70 i inne 30
91E0	Łęgi wierzbowe, topolowe, olszowe i jesionowe	Ol-Js	Js 40, Ol 30, Jw i inne 30
9110	Ciepłolubne dąbrowy	Db	Db 70, Lp i inne 30

NIELEŚNE SIEDLISKA PRZYRODNICZE ZINWENTARYZOWANE NA TERENACH NADLEŚNICTWA JAWOR

- ✓ 6110 – Skały wapienne i neutrofilne z roślinnością pionierską
- ✓ 6210 – Murawy kserotermiczne
- ✓ 6410 – Zmiennowilgotne łąki trzęślicowe (Molonion)
- ✓ 6430 – Ziołorośla górskie
- ✓ 6510 – Ekstensywnie użytkowane niżowe łąki świeże
- ✓ 8220 – ściany skalne i urwiska krzemianowe ze zbiorowiskami z *Androsacion vandellii*

Kosaciec syberyjski na terenach łąkowych



PROPOZYCJA PRZYJĘCIA PRZECIĘTNYCH WIEKÓW RĘBNOŚCI DLA POSZCZEGÓLNYCH GATUNKÓW DRZEW

Gatunek	Wiek rębności
Db	140
Bk	120
So	100
Św	90
Js, Jd, Wz, Db odroślowy	120
Md, Dg, Db.c, Kl, Jw, Lp	100
Ol cz, Gb, Brz, Ak	80
Ol	80
Os, Ol odroślowa	60
Tp, Ol sz, Wb	40



*Dęby odroślowe
w Leśnictwie Dobromierz*



Podstawowe założenia polityk zagospodarowania przestrzennego regionu dotyczące gospodarki leśnej i ochrony przyrody, regionalne strategie rozwoju oraz regionalne programy ochrony środowiska

Plan zagospodarowania przestrzennego dla województwa dolnośląskiego przyjęty uchwałą nr XIX/482/20 Sejmiku Województwa Dolnośląskiego z dnia 16 czerwca 2020 r.

określający m in.:

- ✓ warunki zrównoważonego rozwoju społeczno-gospodarczego;
- ✓ racjonalny i zrównoważony sposób wykorzystania zasobów środowiska, w szczególności:
 - ✓ stworzenie spójnego regionalnego systemu ochrony przyrody w ramach struktur krajowych i europejskich,
 - ✓ wykorzystanie dziedzictwa kulturowego i krajobrazu,
 - ✓ ochronę i racjonalne wykorzystanie zasobów środowiska,
- ✓ kierunki zapewnienia bezpieczeństwa mieszkańcom w zakresie: energetycznym (opartej na odnawialnych źródłach energii), zaopatrzenia w wodę, odbioru ścieków, zagospodarowania odpadów, ograniczania negatywnych skutków zmian klimatu (powodzie, susze) oraz negatywnych skutków działalności człowieka;
- ✓ kierunki rozwoju systemów infrastruktury transportowej i telekomunikacyjnej.

Strategia rozwoju Województwa Dolnośląskiego 2030 przyjęta uchwałą nr L/1790/18 Sejmiku Województwa Dolnośląskiego z dnia 20 września 2018 r.

Wskazująca, aby w kierunkach rozwoju ochrony zasobów przyrodniczych i poprawy ogólnego stanu środowiska uwzględnić:

- ✓ ochronę, powiększanie, racjonalne wykorzystanie i udostępnianie zasobów leśnych;
- ✓ ochronę i udostępnianie walorów krajobrazowych i kulturowych;
- ✓ prowadzenie polityki ochrony oraz właściwego wykorzystania gruntów rolnych i leśnych;
- ✓ realizację programu małej retencji na obszarach rolnych i leśnych regionu.

Miejscowe Plany Zagospodarowania Przestrzennego

Miejscowe plany zagospodarowania przestrzennego gmin obejmują znaczną powierzchnię gruntów w zarządzie Nadleśnictwo Jawor.

Część gmin posiada aktualne plany zagospodarowania przestrzennego dla całego zasięgu administracyjnego jednostki samorządowej. Inne posiadają mpzp tylko dla obszarów zabudowanych i zurbanizowanych.



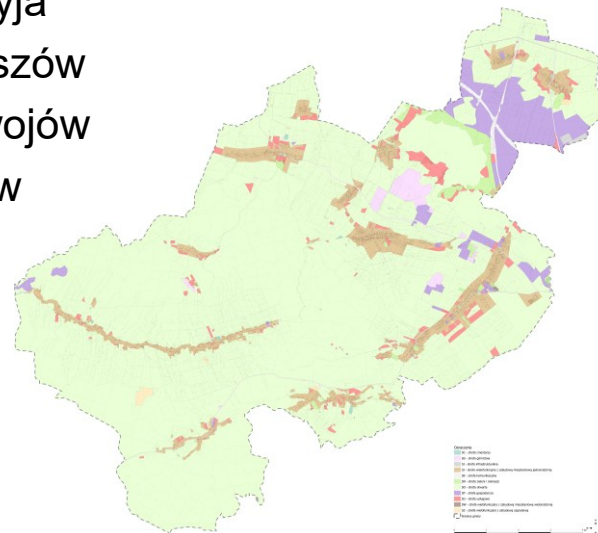
PLANY OGÓLNE GMIN

Projekty

- Gmina Stare Bogaczowice
- Gmina Dobromierz
- Gmina Męcinka
- Gmina Paszowice
- Gmina Strzegom
- Gmina Jawor
- Gmina Udanin

W trakcie prac

- Gmina Złotoryja
- Gmina Marciszów
- Gmina Mściwojów
- Gmina Bolków



AUDYT KRAJOBRAZOWY WOJEWÓDZTWA DOLNOŚLĄSKIEGO - dokument wspierający prowadzenie polityki krajobrazowej w województwie, zapewniający ochronę i kształtowania krajobrazu w procesie planowania przestrzennego

Aktualnie: Uchwałą z dnia 17 listopada 2025 r. Zarząd Woj. Dolnośląskiego przyjął projekt Audytu krajobrazowego województwa dolnośląskiego w celu przekazania dokumentu do uchwalenia przez Sejmik Województwa Dolnośląskiego.

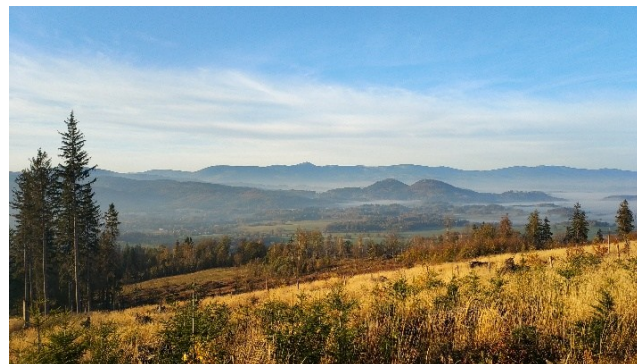
Celem audytu krajobrazowego jest:

- ✓ waloryzacja krajobrazów,
- ✓ identyfikacja krajobrazów najcenniejszych dla społeczeństwa,
- ✓ wskazanie wytycznych do kształtowania przestrzeni z poszanowaniem zasobów przyrodniczych i kulturowych oraz przeciwdziałanie bezpowrotnej uracie najcenniejszych walorów krajobrazowych województwa.

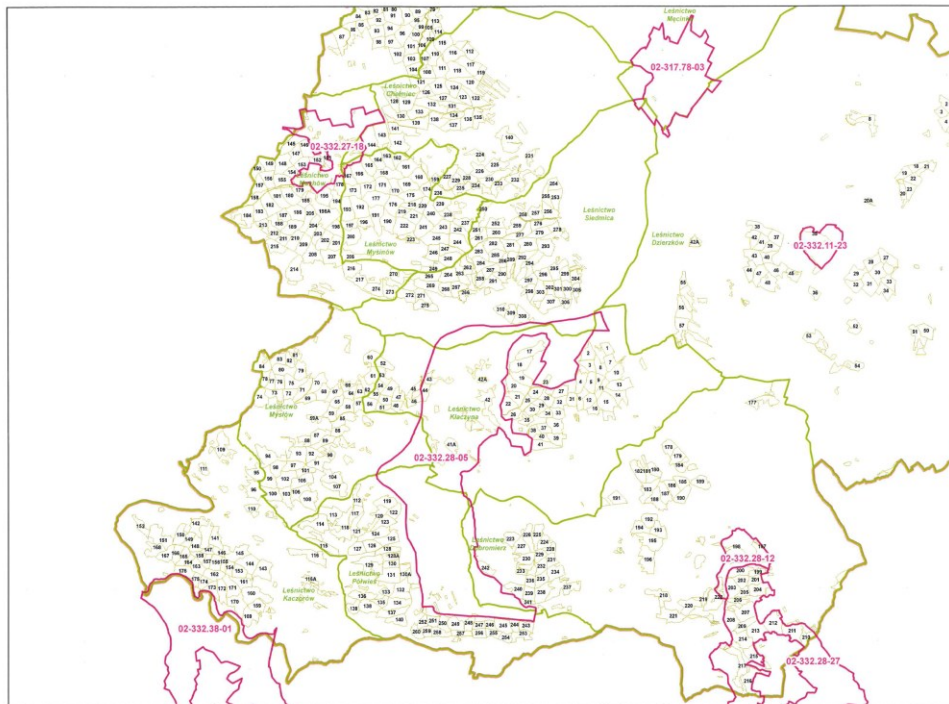
PROJEKT AUDYTU KRAJOBRAZOWEGO WOJEWÓDZTWA DOLNOŚLĄSKIEGO

W obszarze Nadleśnictwa Jawor zidentyfikowano **6 obszarów krajobrazów priorytetowych**

1. Muchów i okolice 02-332.27-18
2. Bolków-Zdrój, Pogwizdów, Świny i okolice 02-332.28-05
3. Jezioro Dobromierskie 02-332.28-12
4. Strzegom Gross-Rosen 02-332.11-23
5. Zamek Cisy i okolice 02-332.28-27
6. Ciechanowice, Miedzianka, Mniszków, Rędziny 02-332.38-01

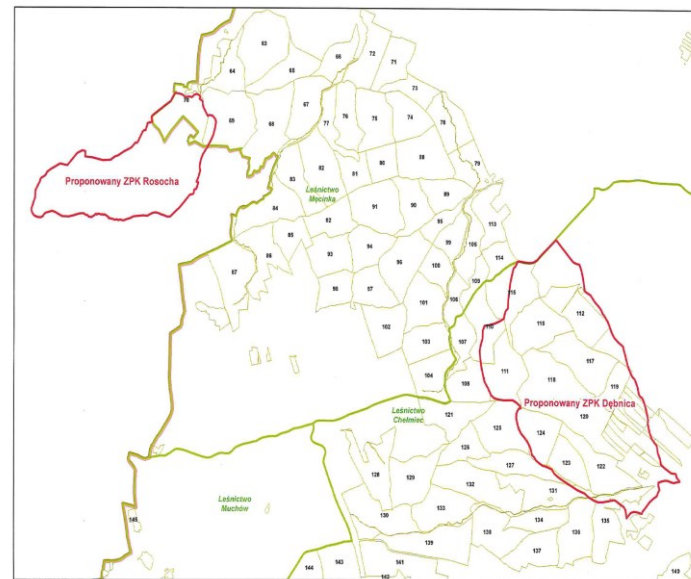
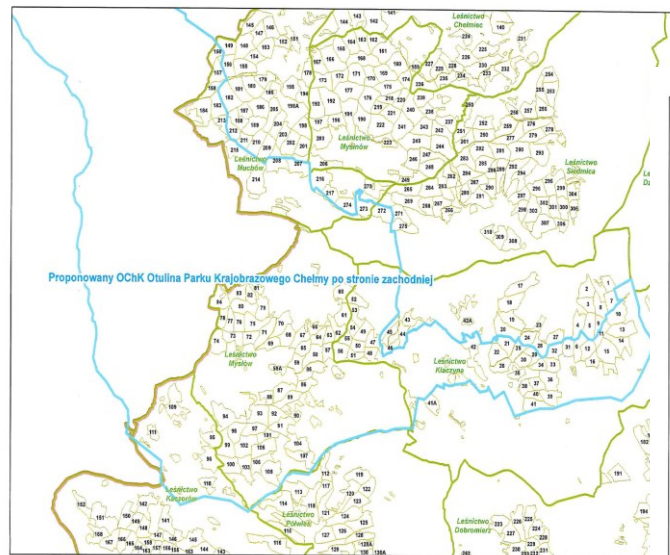


KRAJOBRAZY PRIORYTETOWE W ZASIĘGU NADLEŚNICTWA JAWOR



PROJEKT AUDYTU KRAJOBRAZOWEGO – planowane utworzenie nowych form ochrony przyrody:

1. Obszar Chronionego Krajobrazu „Otulina Parku Krajobrazowego Chełmy po zachodniej stronie”
2. Zespoły przyrodniczo-krajobrazowe „Dębica” i „Rosocha”



Wojewódzki Program Ochrony Środowiska Województwa Dolnośląskiego na lata 2022-2025 z perspektywą do roku 2029

To strategiczny dokument określający politykę ekologiczną regionu, skupiający się na adaptacji do zmian klimatu, ochronie bioróżnorodności oraz zrównoważonym wykorzystaniu zasobów.

Kluczowe zagadnienia w zakresie leśnictwa i gospodarki leśnej:

- Ochrona zasobów leśnych i zwiększanie lesistości
- Adaptacja lasów do zmian klimatu
- Ochrona bioróżnorodności leśnej
- Mała retencja i gospodarka wodna
- Zrównoważona gospodarka leśna



Powiatowe Programy Ochrony Środowiska

dokumenty strategiczne, spójne z Wojewódzkim Programem Ochrony Środowiska



- dla Powiatu Złotoryjskiego na lata 2022 - 2025 z perspektywą do roku 2029



- dla Powiatu Jaworskiego na lata 2026 - 2029 z perspektywą do 2030 r.
- dla Powiatu Karkonoskiego na lata 2022 - 2025 z perspektywą do roku 2029



- dla Powiatu Wałbrzyskiego na lata 2022 – 2026 z perspektywą do roku 2030



- dla Powiatu Świdnickiego na lata 2025 – 2028 z perspektywą do roku 2030
- dla Powiatu Średzkiego na lata 2021 – 2024 z perspektywą do roku 2028

- dla Powiatu Kamiennogórskiego na lata 2024–2027 z perspektywą do roku 2031



Gminne Programy Ochrony Środowiska oraz Strategie Rozwoju Gmin odnoszące się do polityki środowiskowej

1. Program Ochrony Środowiska dla **Gminy Bolków** na lata 2022 - 2025 z perspektywą do roku 2029
2. Program Ochrony Środowiska dla **Gminy Męcinka** z 2004 r., wymagający aktualizacji – obecnie kwestie ochrony środowiska ujęte są w Strategii Rozwoju **Gminy Męcinka** na lata 2026–2035
3. Program Ochrony Środowiska dla **Miasta Jawora** na lata 2023–2026 z perspektywą do roku 2030
4. Strategia Rozwoju **Gminy Mściwojów** do roku 2036 (projekt)
5. Strategia Rozwoju **Gminy Paszowice** na lata 2025–2030
6. Program Ochrony Środowiska dla **Gminy Dobromierz** na lata 2022–2025 z perspektywą do 2029 roku
7. Program Ochrony Środowiska dla **Gminy Stare Bogaczowice** na lata 2021–2024 z perspektywą do roku 2028
8. Program Ochrony Środowiska dla **Gminy Strzegom** na lata 2021–2024 z perspektywą do 2030 roku.
9. Program Ochrony Środowiska dla **Gminy Udanin** na lata 2010 – 2017 wymagający aktualizacji – obecnie kwestie ochrony środowiska ujęto są w Strategii Rozwoju **Gminy Udanin** na lata 2022 – 2030
10. Program Ochrony Środowiska dla **Miasta i Gminy Świerzawa** na lata 2025–2028 z perspektywą do 2032 rok
11. Strategia Rozwoju Gminy **Marciszów** na lata 2021–2030
12. Program Ochrony Środowiska dla **Gminy Złotoryja** na lata 2025–2028 z perspektywą do roku 2032
13. Strategia Rozwoju **Gminy Janowice Wielkie** na lata 2026–2035

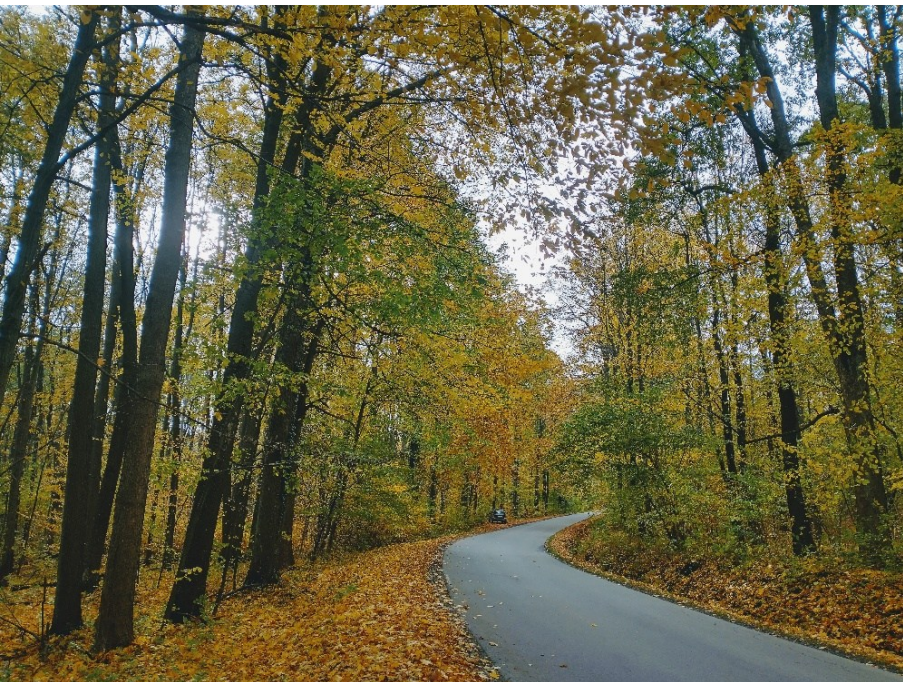
INWESTYCJE W ZASIĘGU ADMINISTRACYJNYM NADLEŚNICTWA JAWOR

- Budowa linii 400 kV Mikułowa–Świebodzice - zakończone
- Plany budowy Granitowej Obwodnicy Strzegomia
- Plany rozbudowy DK nr 5 i budowy obwodnicy Kaczorowa



Planowany przebieg obwodnicy Strzegomia w sąsiedztwie gruntów LP



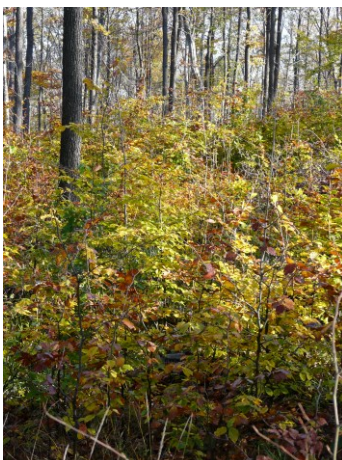


NADLEŚNICTWO JAWOR

**GOSPODARKA LEŚNA,
WSPÓŁPRACA Z LOKALNYMI
SAMORZĄDAMI,
ROLA NADLEŚNICTWA W
LOKALNYM RYNKU**

REZALIZACJA PLANÓW Z ZAKRESU HODOWLI I ZAGOSPODAROWANIA LASU wg stanu na 31.12.2025 r.

- ✓ Odnowiono i zalesiono **1 085,02 ha**, co stanowi 85% planu 10-letniego
- ✓ Zabiegi CW wykonano na pow. **569,13 ha** tj. 82% planowanego wykonania
- ✓ Zabiegi CP wykonano na pow. **1485,49 ha**, tj. 86% wykonania



SUKCESJA NATURALNA I ZALESIENIA GRUNTÓW ROLNYCH

W okresie od 1.01.2018 do 31.03.2026 r. zalesiono sztucznie oraz uznano sukcesję naturalną na gruntach o łącznej powierzchni **28,34 ha**.

Do zalesienia w kolejnym PUL na lata 2028 - 2037 zaplanowano wstępnie **34,46 ha** gruntów rolnych zgodnie ze wskazaniami w miejscowych planach zagospodarowania przestrzennego.



Zalesiony grunt rolny w Leśnictwie Dobromierz w 2025 r.

BAZA NASIENNA NADLEŚNICTWA JAWOR

Wyłączone drzewostany nasienne:

jesion wyniosły – 1 szt. – 2,93 ha

Gospodarcze drzewostany nasienne - 16 obiektów o łącznej pow. 101,43 ha:

dąb szypułkowy – 4 szt. – 27,61 ha

dąb bezszypułkowy – 1 szt. – 13,86 ha

buk pospolity – 5 szt. – 26,58 ha

lipa drobnolistna – 1 szt. – 16,15 ha

świerk pospolity – 2 szt. – 11,14 ha

jodła pospolita – 1 szt. – 6,04 ha



WDN jesionowy

BAZA NASIENNA NADLEŚNICTWA JAWOR

Drzewa mateczne:

- ✓ czereśnia ptasia – 7 szt.
- ✓ klon jawor – 2 szt.
- ✓ modrzew europejski – 1 szt.

Źródła nasion:

- ✓ czereśnia ptasia – 2 szt.
- ✓ klon jawor – 3 szt.
- ✓ daglezwia zielona – 4 szt.
- ✓ klon zwyczajny – 2 szt.
- ✓ lipa drobnolistna – 4 szt.



Drzewo mateczne - czereśnia

NADLEŚNICTWO JAWOR ZAKOŃCZYŁO REALIZACJĘ N/W BLOKÓW UPRAW POCHODNYCH

- ✓ dąb szypułkowy – 1 blok o powierzchni 9,10 ha
- ✓ buk pospolity – 4 bloki o powierzchni 33,79 ha
- ✓ jesion wyniosły – 1 blok o powierzchni 4,39 ha
- ✓ świerk pospolity – 1 blok o powierzchni 15,28 ha
- ✓ sosna zwyczajna – 1 blok o powierzchni 15,72 ha
- ✓ klon jawor – 1 blok o powierzchni 6,82 ha

WSPÓŁPRACA Z LOKALNYMI SAMORZĄDAMI

- ✓ Opiniowanie opracowań planistycznych – plany ogólne gmin
 - ✓ Współdziałanie z zakresu turystyki i edukacji leśnej
 - ✓ Organizowanie imprez lokalnych o charakterze promocyjnym i edukacyjnym
 - ✓ Tworzenie infrastruktury turystycznej
 - ✓ Tworzenie miejsca pracy w sektorze usług leśnych
 - ✓ Wyznaczanie obszarów o szczególnym znaczeniu dla społeczności
-
- ✓ W ramach współpracy z gminami Bolków, Udanin i Dobromierz dofinansowano przebudowy lub remonty czterech dróg gminnych. Drogi te umożliwiły wyjazd z lasu samochodów wysokotonżowych na drogi krajowe i wojewódzkie z głównych kompleksów leśnych leśnictw: Kaczorów, Mysłów, Dobromierz i Dzierzków. Łączny wkład nadleśnictwa wyniósł 324 tys. zł



Droga gminna na terenie Leśnictwa Mysłów

Tereny nadleśnictwa udostępniane w celach edukacyjnych, rekreacyjnych oraz naukowych



Polana Siedmicka



Sztolnia w Ciechanowicach

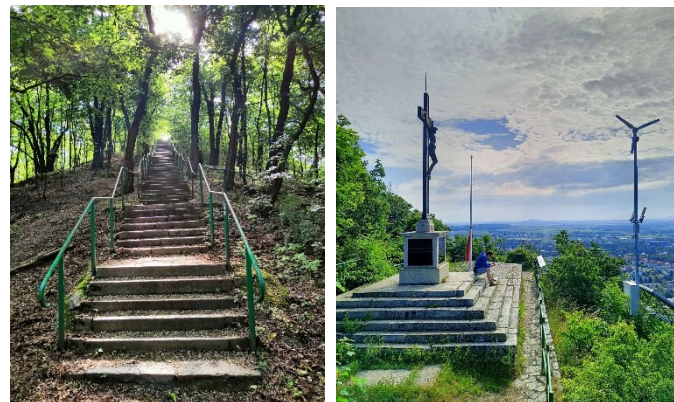


Góra Krzyżowa

Propozycja obszarów o szczególnym znaczeniu dla lokalnej społeczności, potrzeba utworzenia gospodarstwa lasów oddziaływania społecznego

Zgodnie z Zarządzeniem DGLP Nr 58 z dnia 5 lipca 2022 r. w sprawie wprowadzenia „Wytycznych do zagospodarowania lasów o **zwiększonej funkcji społecznej** na gruntach w zarządzie Lasów Państwowych” wytypowane zostały obszary o zwiększonej funkcji społecznej, które stanowią propozycję Nadleśnictwa Jawor do zaklasyfikowania ich do tzw. gospodarstwa lasów oddziaływania społecznego. Proponuje się wyznaczenie:

- ✓ jednej strefy intensywnego oddziaływania społecznego o pow. ok. **51 ha** w bezpośrednim sąsiedztwie Miasta Strzegom, obręb leśny Jawor (Krzyżowa Góra), w granicach których przez cały rok obserwuje się intensywną obecność ludzi.
- ✓ 16 stref zrównoważonego oddziaływania społecznego, o łącznej pow. ok. **948 ha**, obejmujących tereny leśne o zwiększonej funkcji społecznej, użytkowane rekreacyjnie z mniejszym nasileniem niż w strefie intensywnego oddziaływania.



Góra Krzyżowa w Strzegomiu –
Leśnictwo Dzierzków

źródło: <https://www.wiezedolnegoslaska.pl>

Proponowane strefy zrównoważonego oddziaływania społecznego o łącznej pow. 948 ha (w tym dwa proponowane rezerваты o pow. 231 ha)

- ✓ Leśnictwo Męcinka, obręb leśny Jawor – oddz. 58, 73, 74, 78, 79, 88 i 89 (okolice nad Zbiornikiem Słupskim, wzdłuż strumienia Błotnicy, Jeleni Stok)
- ✓ Leśnictwo Chełmiec, obręb leśny Jawor – oddz. 116a,c,i,j (Kalwaria na Górczu); projektowany rezerwat *Dolina Jawornika* - oddz. 230,232-234; oddz. 127, 131, 132 i 133 oraz oddz. 231j,k,l,m (m. in Rataj)
- ✓ Leśnictwo Myślinów, obręb leśny Jawor – *obszar projektowanego powiększenia rezerwatu Wąwóz Siedmicki* - oddz. 242, 244; obszar w sąsiedztwie rezerwatu *Mszana i Obłoga* - oddz. 166 a,b,c,f,g, 167, 172 i 173
- ✓ Leśnictwo Siedmica, obręb leśny Jawor – projektowany rezerwat *Bazaltowa Góra* - oddz. 253, 254, 255, 256, 257, 258 oraz 293
- ✓ Leśnictwo Dzierzków, obręb leśny Jawor – oddz. 18, 19, 20, 21, 22, 23 (las Żar oraz oddz. 8m,n (obszar przy Zalewie Mściwojów)
- ✓ Leśnictwo Kłaczyna, obręb leśny Bolków – oddz. 20, 21 (przy parkingu z krzyżem); oddz. 26d,f (wyrobisko-pkt geologiczny w Świnach) oraz oddz. 41Ajx,lx (punkt widokowy)
- ✓ Leśnictwo Kaczorów, obręb leśny Bolków – oddz. 167 i 168 (sąsiedztwo Prewentorium w Janowicach Wielkich)

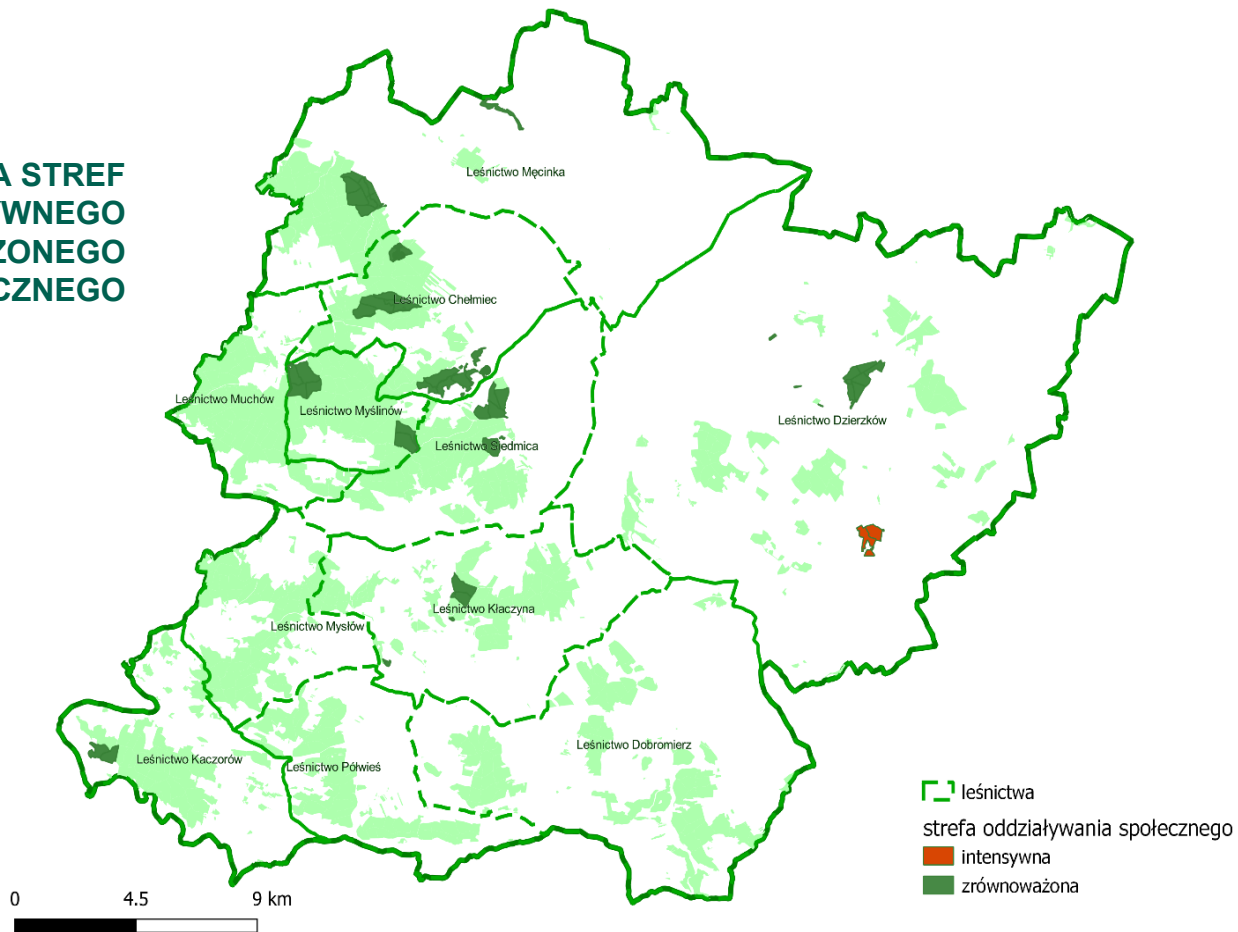


Góra Kalwaria w Leśnictwie Chełmiec



Bazaltowa Góra w Leśnictwie Siedmica

LOKALIZACJA STREF INTENSYWNEGO I ZRÓWNOWAŻONEGO ODDZIAŁYWANIA SPOŁECZNEGO





NADLEŚNICTWO JAWOR

REALIZOWANE DZIAŁANIA I PROJEKTY ŚRODOWISKOWE, TURYSTYCZNE, INFRASTRUKTURALNE

PROGRAM MAŁEJ RETENCJI GÓRSKIEJ

Kompleksowy projekt adaptacji lasów i leśnictwa do zmian klimatu – mała retencja oraz przeciwdziałanie erozji wodnej na terenach górskich działanie 2.1 Adaptacja do zmian klimatu z zabezpieczeniem i zwiększeniem odporności na klęski żywiołowe, w szczególności katastrofy naturalne odraz monitoring środowiska w latach 2016-2023 wybudowano na terenie Nadleśnictwa Jawor:

- ✓ dwa brody,
- ✓ dwa przepusty,
- ✓ kaszycę,
- ✓ drewnianą kładkę,
- ✓ 55 wodospustów drogowych.



Bród i przepust w Leśnictwie Dobromierz

PROGRAM OCHRONY GATUNKÓW I SIEDLISK PRZYRODNICZYCH

Kompleksowy projekt ochrony gatunków i siedlisk przyrodniczych na obszarach zarządzanych przez PGL Lasy Państwowe w latach 2017 – 2023

- ✓ na pow. **10,81 ha** przywrócono siedliska do naturalnej postaci, poprzez usunięcie istniejących krzewów, krzewinek i traw wraz z ich mechanicznym rozdrobnieniem

*Przywrócenie siedlisk łąkowych
w Leśnictwie Chełmiec*



PROGRAM DZIAŁANOŚCI ROLNO-ŚRODOWISKOWEJ na lata 2021-2026 w ramach Programu Rozwoju Obszarów Wiejskich

Nadleśnictwo zgłosiło do płatności rolno-środowiskowo-klimatycznych łącznie **72,84 ha** gruntów. Są to cenne przyrodniczo **zmiennowilgotne łąki trzęślicowe** (siedlisko 6410), które podlegają regularnemu, corocznemu wykaszaniu w celu utrzymania właściwego stanu ochrony siedlisk i powstrzymania sukcesji wtórnej, uznawane za jedne z najcenniejszych w Europie Środkowej



Wielkie Łąki Muchowskie

PROGRAM INTERREG – współpraca transgraniczna Czechy - Polska

W roku 2026 Nadleśnictwo Jawor zakwalifikowało się do programu INTERREG, w ramach którego nawiązało współpracę z Gminą Turnov. Wartość projektu to 1,5 mln zł, z dofinansowaniem 80%.

W ramach projektu w nadleśnictwie planuje się odrestaurować trzy zabytkowe wieże widokowe, wykonać ponad 1600 m szlaków pieszo rowerowych i dwa miejsca postoję pojazdów wyposażone w urządzenia turystyczne.



Wieża widokowa Radogost



Wieża Wzgórze Mszana



Wieża Bazaltowa Góra

INWESTYCJE W NADLEŚNICTWIE JAWOR

- W latach 2023-2025 wymieniono **15 źródeł ciepła** w budynkach mieszkalnych.
- Zainstalowano nowoczesne **kotły opalane biomasą**, spełniające najwyższe obowiązujące normy ochrony środowiska.
- W latach 2025-2026 w czterech lokalizacjach, o najwyższym zużyciu energii elektrycznej zainstalowano **panele fotowoltaiczne i magazyny energii** dostosowane do poborów prądu o łącznej mocy 77 kWp



OBWODY ŁOWIECKIE ZLOKALIZOWANE W ZASIĘGU TERYTORIALNYM NADLEŚNICTWA JAWOR

Teren Nadleśnictwa podzielony na **13 obwodów łowieckich** dzierżawionych przez **10 kół łowieckich** oraz **OHZ** Nadleśnictwa Jawor.

Roczny Plan Łowiecki dla wszystkich obwodów jest **zatwierdzany** przez Nadleśniczego Nadleśnictwa Jawor.

Nr obwodu	Nazwa koła	Powiat	ogólna powierzchnia obwodu
162	OHZ Jawor	Jawor	10257
163	Jeleń Jawor	Jawor	4227
155	Orzeł Legnica	Jawor	3570
156	Bażant Legnica	Jawor	3722
165	Jeleń Jawor	Jawor	5036
254	Koziołek Konary	Środa Śląska	4127
168	Dzik Jawor	Jawor	4727
164	Łoś Jawor	Jawor	6127
169	Łoś Jawor	Jawor	4526
296	Jeleń Strzegom	Świdnica	4327
83	Darz Bór Marciszów	Kamienna Góra	5039
170	Gwizd Leśna	Jawor	3535
295	Knieja Wałbrzych	Świdnica	6289

GOSPODARKA ŁOWIECKA NA TERENIE NADLEŚNICTWA JAWOR

Najważniejsze zadania z zakresu gospodarki łowieckiej, mające na celu prawidłowe zagospodarowanie łowisk oraz ograniczenie szkód powodowanych przez zwierzynę leśną:

- ✓ **utrzymanie liczebności zwierzyny** na poziomie zgodnym z wieloletnim łowieckim planem hodowlanym dla Rejonu Hodowlanego Nr V – Przedgórze Sudeckie oraz dla VI – Nizina Śląska opracowane na lata 2023 – 2033
- ✓ **utrzymanie** w odpowiednim stanie technicznym **infrastruktury łowieckiej**
- ✓ prawidłowe **zagospodarowanie poletek łowieckich**
- ✓ **grodzienia upraw i młodników** szczególnie narażonych na szkody - dąb, jawor, lipa, jodła – gatunki chętnie zgryzane, spalowane i poddawane innym uszkodzeniom przez zwierzynę oraz utrzymanie grodzień przez kilka, kilkanaście lat.
- ✓ Wg stanu na 2026 rok w Nadleśnictwie Jawor jest **ogrodzonych niespełna 400 ha upraw i młodników.**

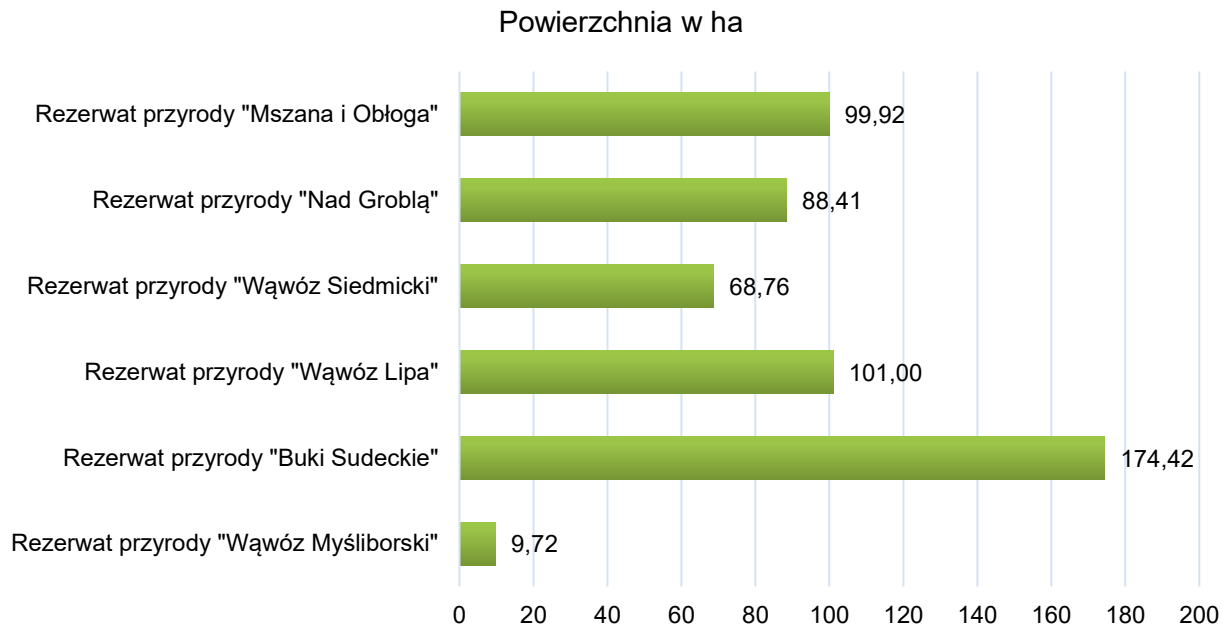




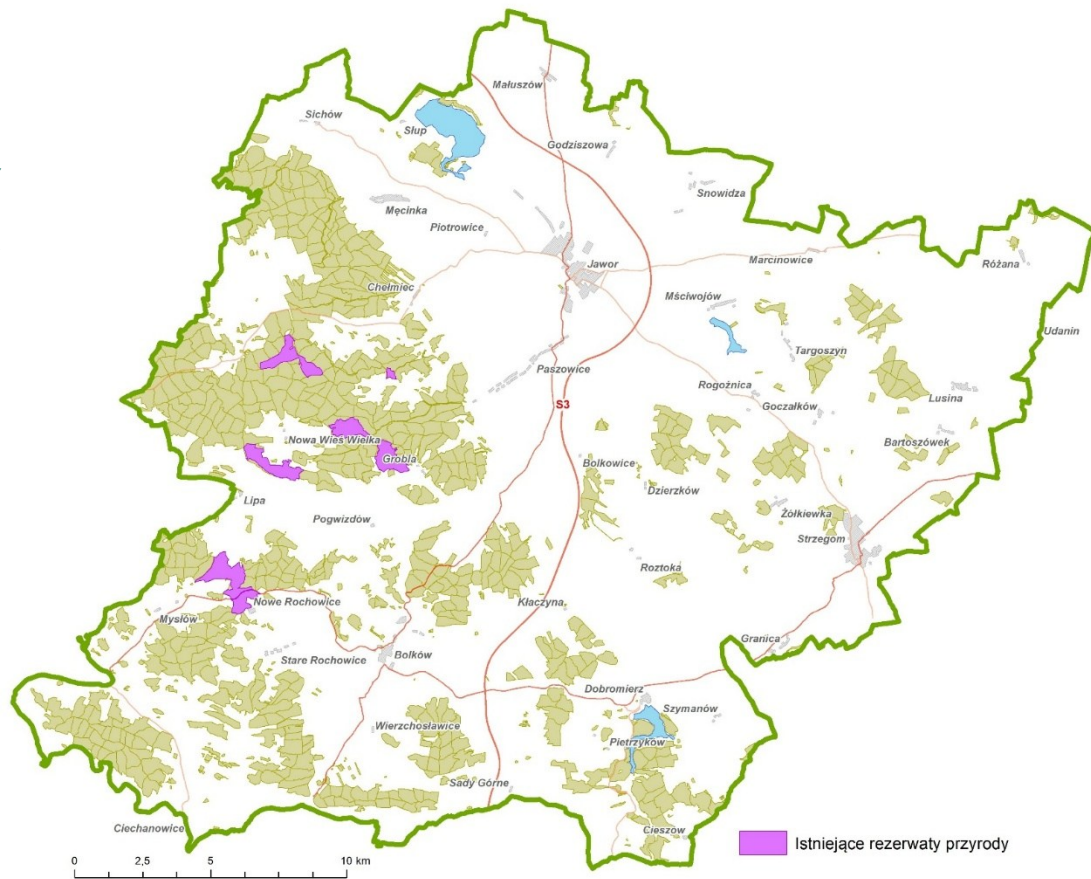
NADLEŚNICTWO JAWOR

FORMY OCHRONY PRZYRODY I FUNKCJE LASU

W granicach Nadleśnictwa Jawor znajduje się 6 rezerwatów przyrody o łącznej powierzchni 542,11 ha



ISTNIEJĄCE REZERWATY PRZYRODY W NADLEŚNICTWIE JAWOR

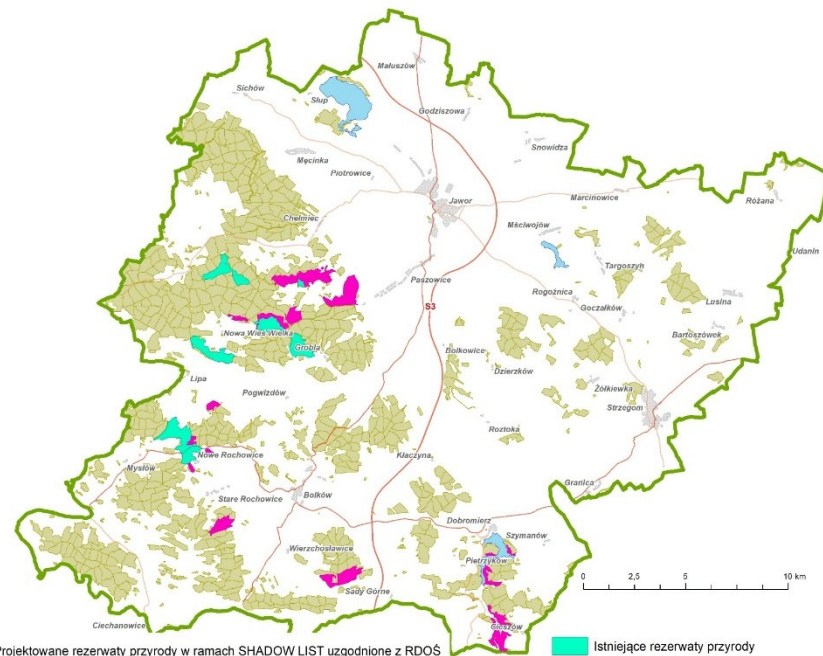


REZERWATY I OBSZARY CHRONIONE



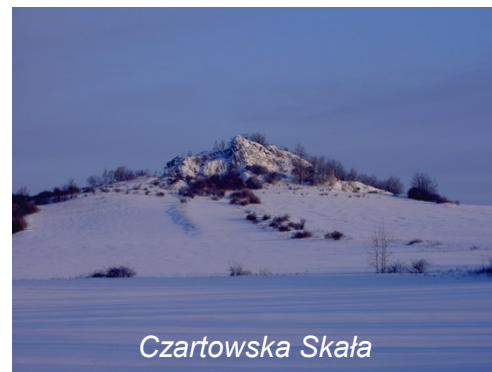
PLANY UTWORZENIA KOLEJNYCH REZERWATÓW PRZYRODY ORAZ POWIĘKSZENIA ISNIĘJĄCYCH - O POWIERZCHNI 685,56 ha

- ✓ Dolina Jawornika - 137,49 ha
- ✓ Wąwóz Nysy Małej - 16,78 ha
- ✓ Bazaltowa Góra - 120,21 ha
- ✓ Bukowa Góra - 17,92 ha
- ✓ Wilkoń - 40,55 ha
- + otulina 17,82 ha
- ✓ Lasy nad Czyżynką - 102,53 ha
- ✓ Sady Dolne - 90,58 ha
- ✓ Nad Zbiornikiem w Dobromierzu - 51,27 ha
- ✓ Siedmica - 42,33 ha
- ✓ Wąwóz Siedmicy (powiększenie) - 38,55 ha
- ✓ Buki Sudeckie (powiększenie) - 27,35 ha

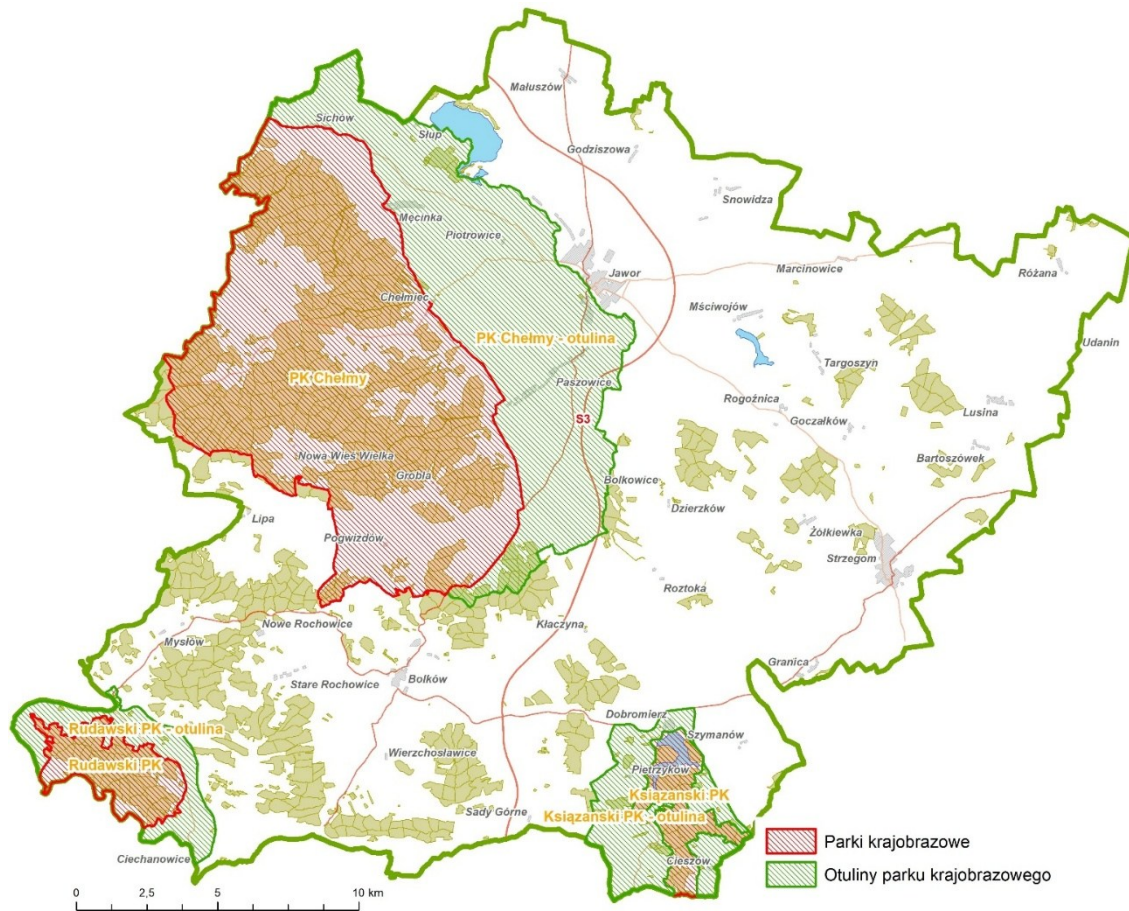


POZOSTAŁE FORMY OCHRONY PRZYRODY NA TERENIE NADLEŚNICTWA JAWOR

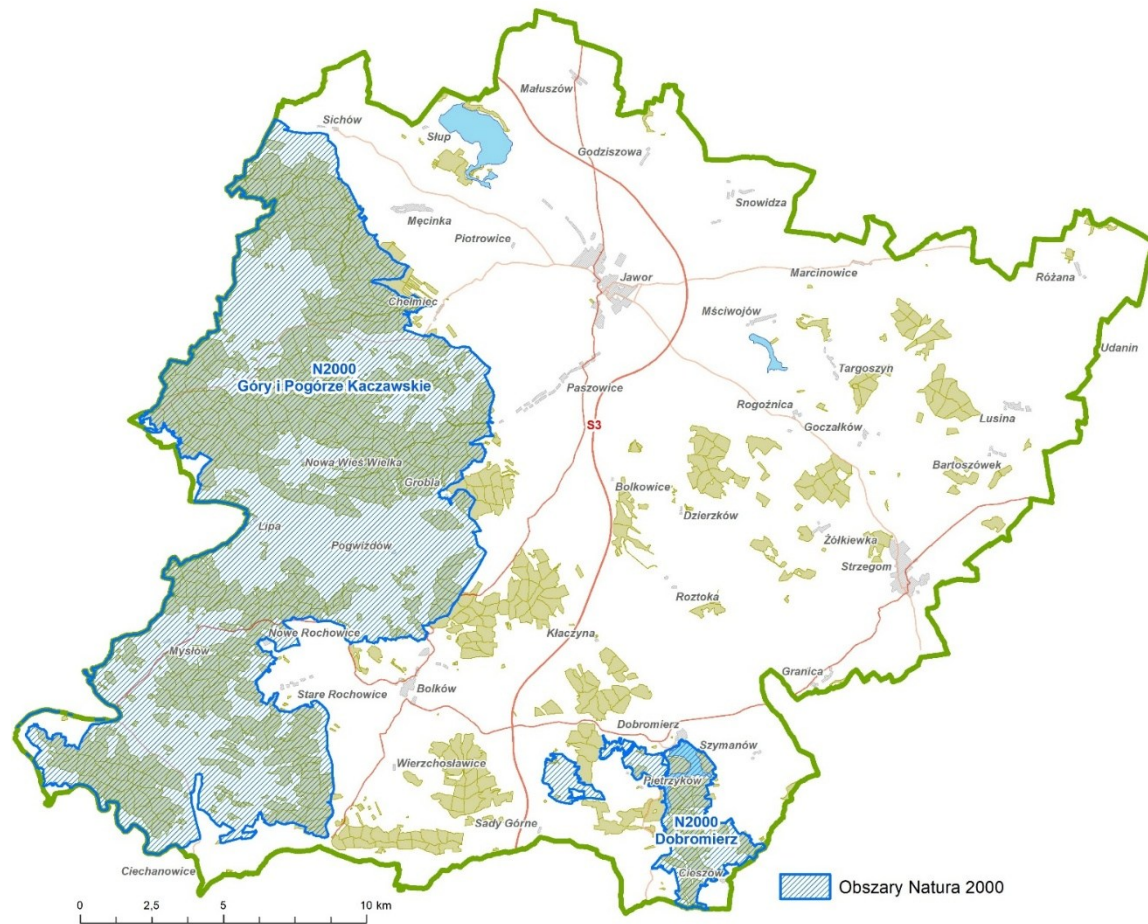
- ✓ Park Krajobrazowy „Chełmy” – powierzchnia w zasięgu terytorialnym Nadleśnictwa Jawor – 6 522,31 ha
- ✓ Rudawski Park Krajobrazowy – powierzchnia w zasięgu terytorialnym Nadleśnictwa Jawor – 837,06 ha
- ✓ Książański Park Krajobrazowy – powierzchnia w zasięgu terytorialnym Nadleśnictwa Jawor – 615,24 ha
- ✓ Obszar chronionego krajobrazu „Góra Krzyżowa” – powierzchnia obszaru znajdująca się w zarządzie Nadleśnictwa Jawor – 55,60 ha
- ✓ Obszar Natura 2000 SOO Dobromierz PLH020034 – powierzchnia leśna w zasięgu terytorialnym Nadleśnictwa Jawor – 637,71 ha
- ✓ Obszar Natura 2000 SOO Góry i Pogórze Kaczawskie PLH020037 – powierzchnia leśna w zasięgu terytorialnym Nadleśnictwa Jawor – 9 906,20 ha
- ✓ Pomniki przyrody – 36 szt (17 pojedynczych drzew; 6 grup drzew oraz 12 alei i szpalerów)



PARKI KRAJOBRAZOWE W ZASIĘGU NADLEŚNICTWA JAWOR



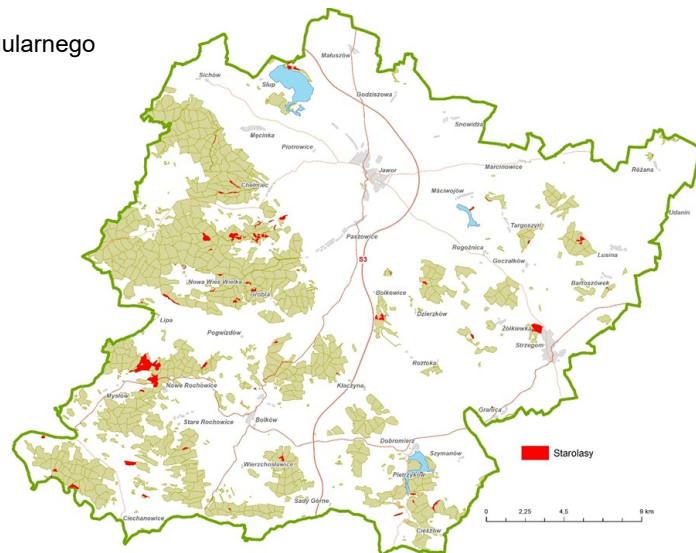
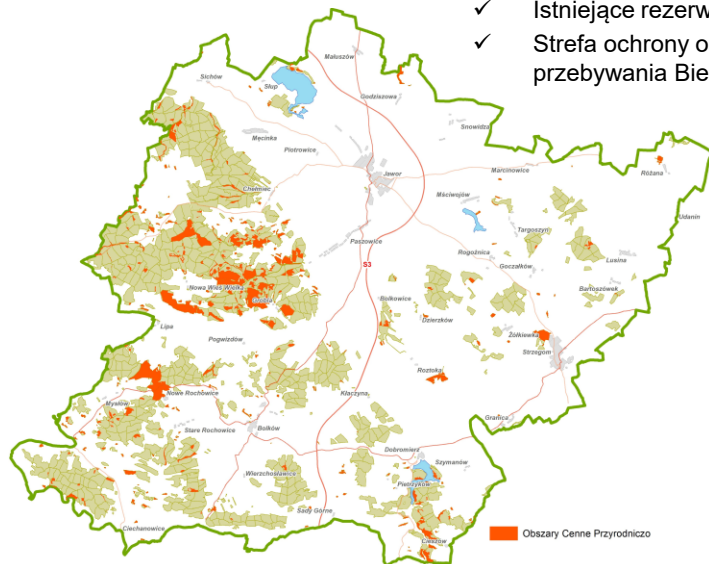
OBSZARY NATURA 2000 W ZASIĘGU NADLEŚNICTWA JAWOR



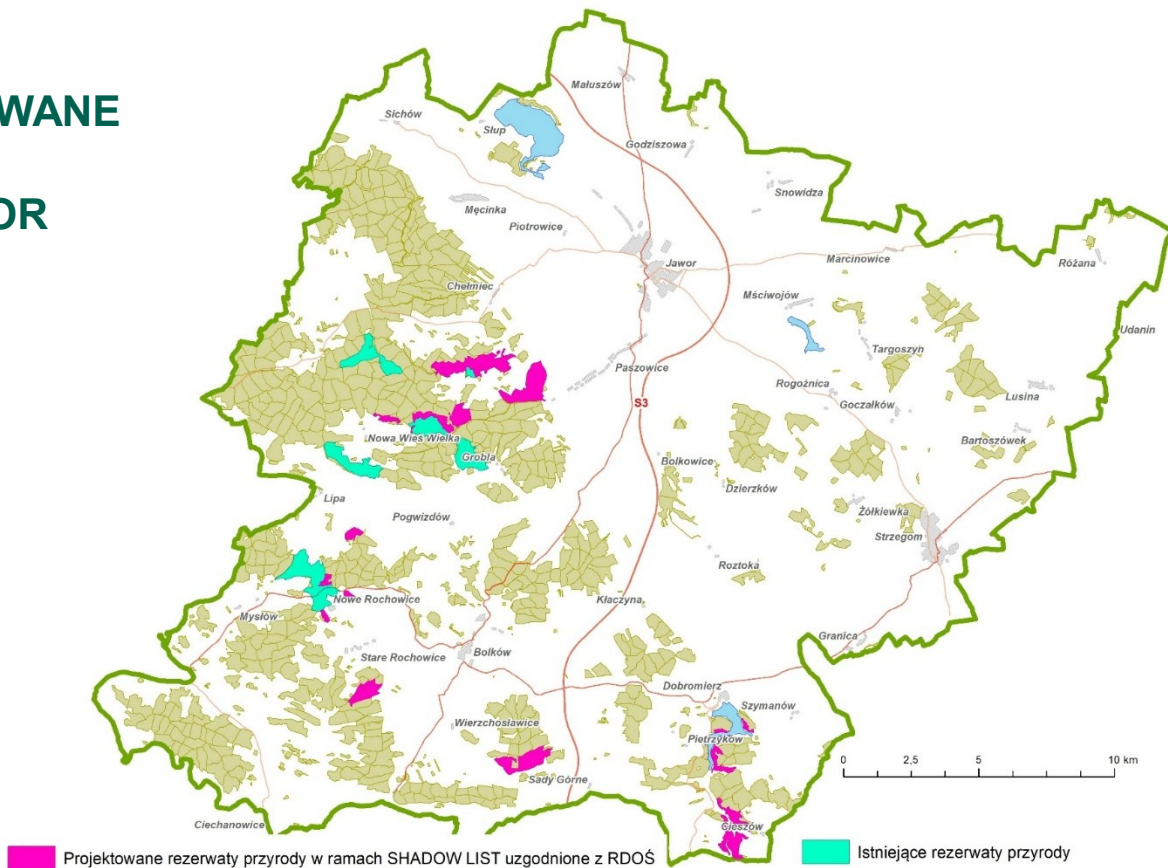
POWIERZCHNIE WYŁĄCZONE Z UŻYTKOWANIA NA TERENIE NADLEŚNICTWA JAWOR OBEJMUJĄ ŁĄCZNIE 2 259,32 ha

W skład powierzchni wyłączonej z użytkowania wchodzi:

- ✓ Obszary Cenne Przyrodniczo kat. I – 1 662,88 ha
- ✓ Starolasy 1 – 323,76 ha
- ✓ Starolasy 2 – 360,64 ha
- ✓ Rezerwy projektowane – 685,56 ha
- ✓ Istniejące rezerwy przyrody
- ✓ Strefa ochrony ostoi, miejsc rozrodu i regularnego przebywania Bielika (*Haliaeetus albicilla*)

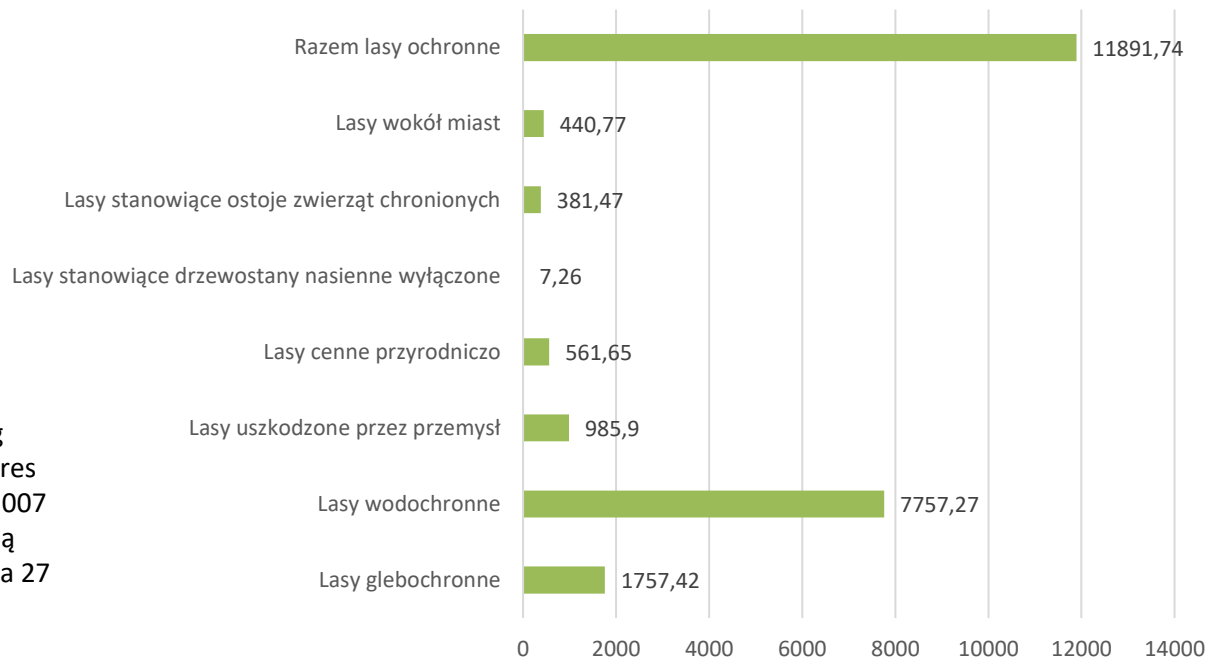


ISTNIEJĄCE I PROJEKTOWANE REZERWATY PRZYRODY W NADLEŚNICTWIE JAWOR



KATEGORIE OCHRONNOŚCI LASÓW W NADLEŚNICTWIE JAWOR

Powierzchnia w poszczególnych kategoriach (ha)



Kategorie ochronności wg PUL sporządzonego na okres od 01.01.1998 do 31.12.2007 r., zatwierdzonego Decyzją Ministra Środowiska z dnia 27 grudnia 1999 r.)

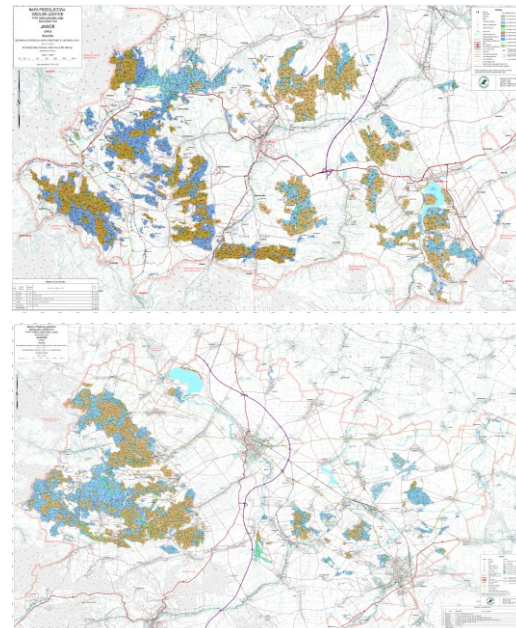
PROPOZYCJE PODZIAŁU LASÓW NADLEŚNICTWA JAWOR NA GOSPODARSTWA

- ✓ gospodarstwo specjalne (S)
- ✓ gospodarstwo lasów oddziaływania społecznego (OS)
- ✓ gospodarstwo przerębowo-zrębowe (P-Z)
- ✓ gospodarstwo odbudowy lasów niestabilnych (N)



POSIADANE W NADLEŚNICTWIE JAWOR INWENTARYZACJE I OPRACOWANIA

- ✓ Operat siedliskowy sporządzony przez BUL i GL w Brzegu wg stanu na dzień 01.01.2016 r.
- ✓ Opracowanie fitosocjologiczne dla Nadleśnictwa Jawor obejmujące zarówno obszary NATURA 2000, jak i tereny zlokalizowane poza w/w obszarami, sporządzone wg stanu na dzień 01.01.2017 r.
- ✓ Ekspertyza optymalizacji infrastruktury drogowej dla Nadleśnictwa Jawor opracowanej przez BUL i GL w Brzegu w 2018 r.





NADLEŚNICTWO JAWOR

OBSZARY ZAGROŻONE USZKODZENIAMI

CZYNNIKI WPŁYWAJĄCE NA STABILNOŚĆ LASÓW NA TERENIE NADLEŚNICTWA JAWOR

- ✓ szkody abiotyczne, takie jak susza czy silne wiatry
- ✓ owadzie szkodniki wtórne
- ✓ zwierzyna leśna
- ✓ choroby grzybowe korzeni (huba i opieńkowa zgnilizna korzeni)
- ✓ antropopresja
- ✓ pożary



SUSZA I OBNIŻANIE POZIOMU WÓD GRUNTOWYCH



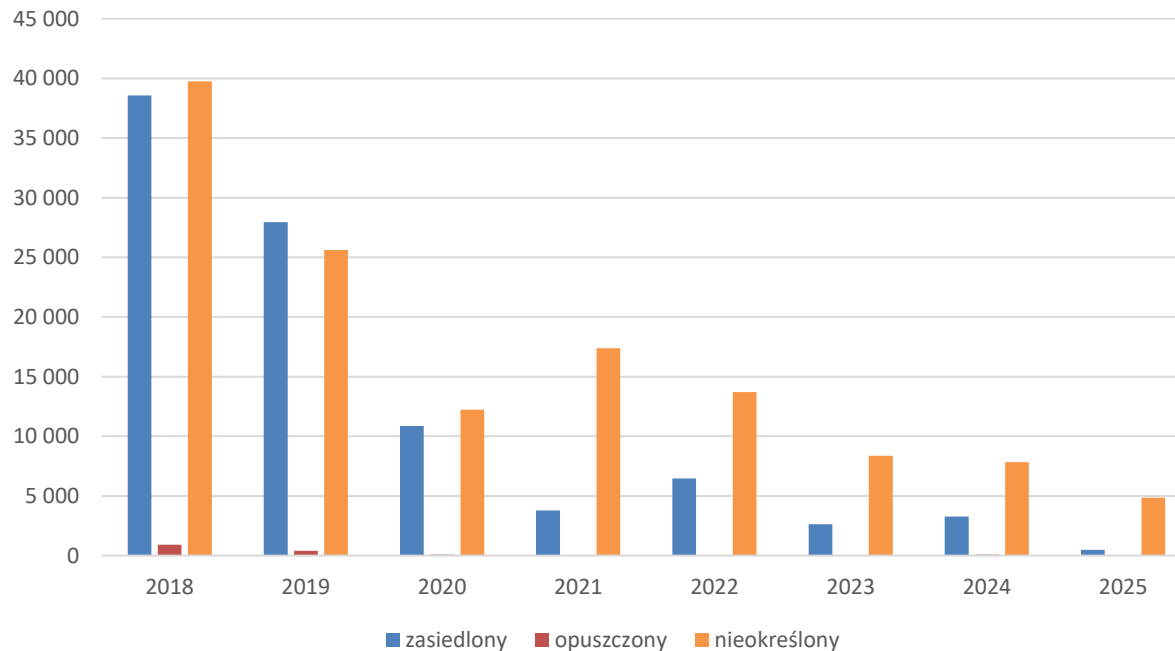
Drzewostany dębowe w reakcji na czynnik stresujący z roku 2015 zareagowały brązowieniem liści natomiast w kolejnym roku, wiosną gdy warunki wilgotnościowe uległy poprawie, wypuściły nowe, zdrowe liście.

Dębina odroślowa na Górze Grabowej – Leśnictwo Siedmica



WPŁYW NEGATYWNYCH CZYNNIKÓW NA DRZEWOSTANY NADLEŚNICTWA JAWOR

Pozyskanie posuszu, wywrotów i złomów w latach 2018 – 2025



WPŁYW NEGATYWNYCH CZYNNIKÓW NA DRZEWOSTANY NADLEŚNICTWA JAWOR



*Zniszczenia po silnych wiatrach w
Leśnictwie Chełmiec i Mysłów*

ZMIANA SKŁADU GATUNKOWEGO DRZEWOSTANÓW

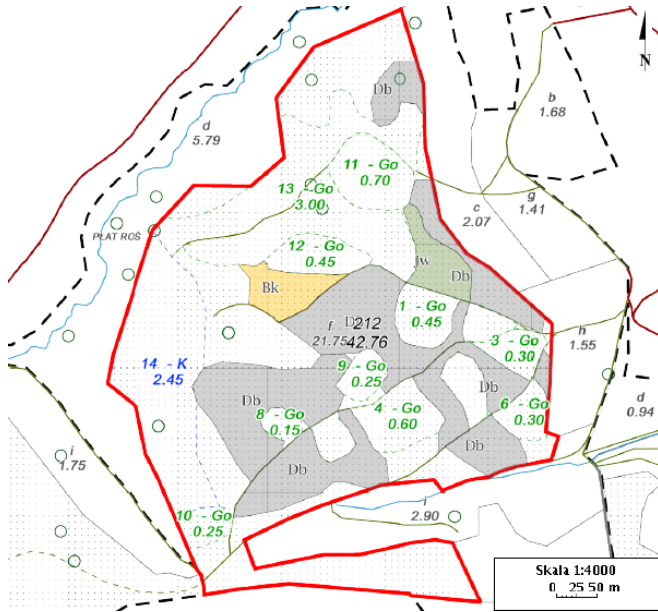
- ✓ Udział świerka zmalał z 30,31% w 2017 r. do 20,37 % w 2025 r.
- ✓ Gatunek ten odnotował istotny spadek co jest wynikiem szeregu niekorzystnych czynników w minionym dziesięcioleciu.
- ✓ Wahania procentowe powierzchni zajmowanej przez gatunki liściaste na przestrzeni minionego dziesięciolecia są nieznaczne, co świadczy o większej odporności drzewostanów liściastych na niekorzystne czynniki.



ZMIANA SKŁADU GATUNKOWEGO DRZEWOSTANÓW PO WIATROŁOMACH I GRADACJI KORNIKA W 2018 r. – WIDOK NA LEŚNICTWO KACZORÓW W 2025 r.



PLANOWANIE I WYKONANIE – odnowienie naturalne dębowe w Leśnictwie Dobromierz





NADLEŚNICTWO JAWOR

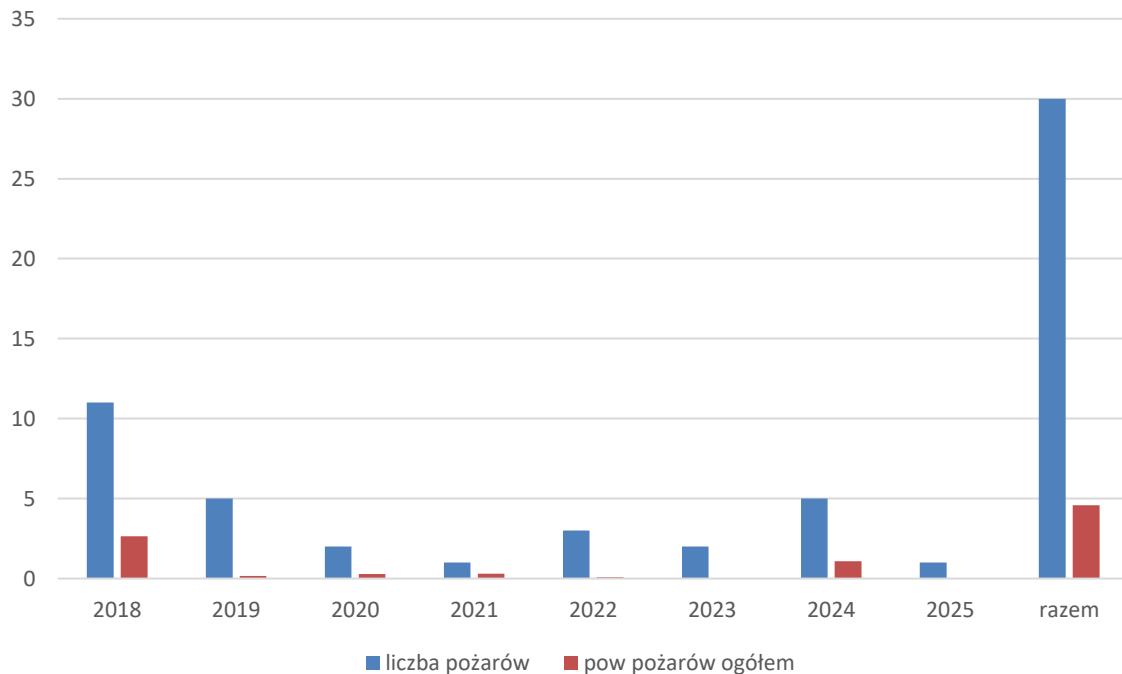
ZABEZPIECZANIE PRZECIWPOŻAROWE

**Nadleśnictwo Jawor
zakwalifikowane jest do III-
najniższej kategorii
zagrożenia pożarowego**

**W latach 2018-2025
powstało 30 pożarów na
łącznej powierzchni 4,59 ha**

ZABEZPIECZANIE PRZECIWPÓŻAROWE

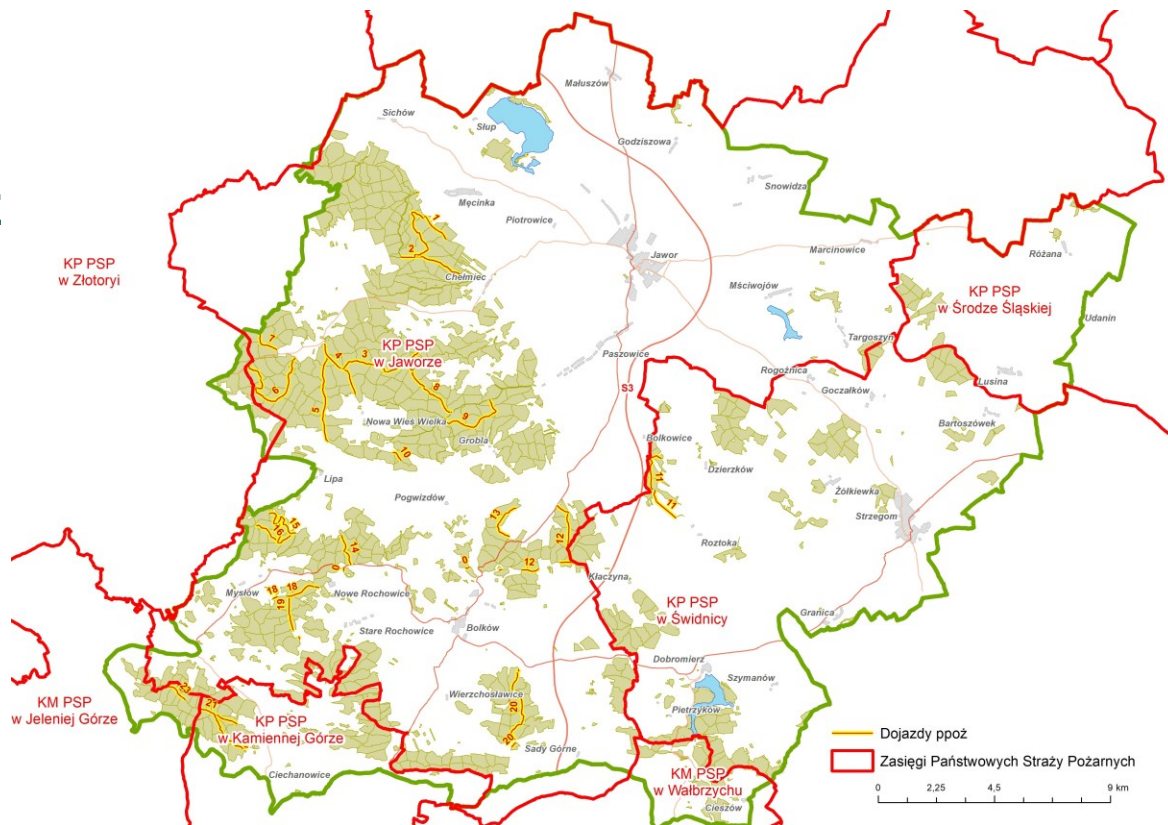
Liczba pożarów i powierzchnia w ha



ZASIĘGI PAŃSTWOWYCH STRAŻY POŻARNYCH ORAZ SIĘĆ DRÓG PPOŻ

Nadleśnictwa Jawor posiada:

- ✓ **sięć 23 dojazdów pożarowych**, która spełnia wymagania i potrzeby dostępności terenu dla III kat. zagrożenia pożarowego.
- ✓ **bazę ppoż.** wyposażoną zgodnie Rozporządzeniem Ministra Środowiska z dnia 22.03.2006 r. w sprawie szczegółowych zasad zabezpieczenia przeciwpożarowego lasów.
- ✓ **lekki samochód gaśniczy** ze zbiornikiem na wodę o pojemności 400l.



Z lotu drona



EDUKACJA, PROMOCJA, LOKALNA WSPÓŁPRACA



AKCJE SADZENIA LASU



SADZENIE DĘBÓW NIEPODLEGŁOŚCI



LEŚNE WARSZTATY





**AKCJA CO HUCZY
W LESIE**



**SPOTKANIE Z UCZESNIKAMI
PROGRAMU ERASMUS**



AKCJA DRZEWKO ZA ODPADY



MIĘDZYNARODOWY DZIEŃ LASU

AKCJA CZYSTA POLSKA



ZAJĘCIA DLA UCZESNIKÓW UNIwersYTETU III WIEKU

O ŻYWIÓŁACH W LESIE – SPOTKANIA W SZKOŁACH



JAWORSKIE ŚWIĘTO CHLEBA I PIERNIKA



UDZIAŁ W LOKALNYCH WYDARZENIACH I WSPÓŁORGANIZOWANIE AKCJI





Lasy Państwowe

Dziękuję za uwagę

Nadleśnictwo Jawor
ul. Myśliborska 3, 59-400 Jawor
jawor@wroclaw.lasy.gov.pl
tel.: +48 76 87 11 600