



# DZIENNIK URZĘDOWY

## WOJEWÓDZTWA ŚLĄSKIEGO

---

Katowice, dnia 18 marca 2022 r.

Poz. 1791

### ZARZĄDZENIE REGIONALNEGO DYREKTORA OCHRONY ŚRODOWISKA W KATOWICACH

z dnia 17 marca 2022 r.

#### **w sprawie ustanowienia planu zadań ochronnych dla obszaru Natura 2000 Ostoja Kroczycka PLH240032**

Na podstawie art. 28 ust. 5 ustawy z dnia 16 kwietnia 2004 r. o ochronie przyrody (Dz. U. z 2021 r. poz. 1098 i 1718 oraz z 2022 r. poz. 84) zarządza się, co następuje:

§ 1. Ustanawia się plan zadań ochronnych dla obszaru Natura 2000 Ostoja Kroczycka PLH240032, zwanego dalej „obszarem Natura 2000”, położonego w gminach Kroczyce, Niegowa, Włodowice i Zawiercie w województwie śląskim.

§ 2. Opis granic obszaru Natura 2000 w postaci współrzędnych punktów załamania granic w układzie współrzędnych płaskich prostokątnych PL-1992 określa załącznik nr 1 do zarządzenia.

§ 3. Mapę obszaru Natura 2000 stanowi załącznik nr 2 do zarządzenia.

§ 4. Identyfikację istniejących i potencjalnych zagrożeń dla zachowania właściwego stanu ochrony siedlisk przyrodniczych oraz gatunku rośliny i jej siedliska będących przedmiotami ochrony określa załącznik nr 3 do zarządzenia.

§ 5. Cele działań ochronnych określa załącznik nr 4 do zarządzenia.

§ 6. Działania ochronne ze wskazaniem podmiotów odpowiedzialnych za ich wykonanie i obszarów ich wdrażania określa załącznik nr 5 do zarządzenia.

§ 7. Zarządzenie wchodzi w życie po upływie 14 dni od dnia ogłoszenia.

Regionalny Dyrektor Ochrony Środowiska  
w Katowicach

**Dr Mirosława Mierczyk-Sawicka**

Załącznik Nr 1  
do zarządzenia Regionalnego Dyrektora  
Ochrony Środowiska w Katowicach  
z dnia 17 marca 2022 r.

Opis granic obszaru Natura 2000 Ostoja Kroczycka PLH240032 w postaci współrzędnych punktów ich załamania w układzie współrzędnych płaskich prostokątnych PL-1992.

nr	X	Y	Nr części
1	302278,86	539897,76	Cześć 1
2	302234,54	539899,75	Cześć 1
3	302237,85	539832,28	Cześć 1
4	302245,12	539669,56	Cześć 1
5	302247,11	539589,52	Cześć 1
6	302217,34	539586,21	Cześć 1
7	302178,31	539585,55	Cześć 1
8	302172,36	539541,24	Cześć 1
9	302145,24	539547,85	Cześć 1
10	302126,06	539540,57	Cześć 1
11	302069,17	539545,20	Cześć 1
12	302036,76	539597,46	Cześć 1
13	302018,90	539603,41	Cześć 1
14	301909,10	539614,00	Cześć 1
15	301822,68	539626,28	Cześć 1
16	301758,29	539206,54	Cześć 1
17	301686,85	539189,34	Cześć 1
18	301588,96	539188,02	Cześć 1
19	301561,17	539172,14	Cześć 1
20	301509,58	538830,83	Cześć 1
21	301534,72	538830,83	Cześć 1
22	301582,34	538808,34	Cześć 1
23	301557,21	538662,82	Cześć 1
24	301529,42	538453,80	Cześć 1
25	301487,09	538508,04	Cześć 1
26	301423,59	538632,39	Cześć 1
27	301043,91	538494,81	Cześć 1
28	301054,50	538407,50	Cześć 1
29	301050,17	538369,04	Cześć 1
30	300869,89	538289,65	Cześć 1
31	300829,37	538278,07	Cześć 1
32	300795,05	538278,90	Cześć 1
33	300761,55	538266,49	Cześć 1
34	300731,78	538244,58	Cześć 1
35	300700,77	538226,80	Cześć 1
36	300698,69	538219,12	Cześć 1
37	300765,49	538114,82	Cześć 1

38	300656,06	538037,30	Cześć 1
39	300607,20	538019,71	Cześć 1
40	300596,46	538009,62	Cześć 1
41	300603,29	537988,12	Cześć 1
42	300544,34	537966,95	Cześć 1
43	300517,31	537961,74	Cześć 1
44	300435,89	537914,51	Cześć 1
45	300357,40	537861,43	Cześć 1
46	300335,25	537843,19	Cześć 1
47	300313,10	537817,46	Cześć 1
48	300288,35	537779,03	Cześć 1
49	300230,05	537689,46	Cześć 1
50	300244,66	537651,11	Cześć 1
51	300268,35	537595,69	Cześć 1
52	300302,90	537519,40	Cześć 1
53	300318,34	537475,93	Cześć 1
54	300330,94	537446,81	Cześć 1
55	300352,24	537395,95	Cześć 1
56	300368,54	537359,01	Cześć 1
57	300383,10	537321,62	Cześć 1
58	300400,49	537294,02	Cześć 1
59	300385,71	537289,89	Cześć 1
60	300358,98	537301,41	Cześć 1
61	300337,24	537318,58	Cześć 1
62	300300,08	537341,84	Cześć 1
63	300255,31	537377,26	Cześć 1
64	300243,98	537387,41	Cześć 1
65	300235,47	537281,95	Cześć 1
66	300223,57	537242,26	Cześć 1
67	300213,93	537188,97	Cześć 1
68	300202,59	537130,57	Cześć 1
69	300133,99	537081,81	Cześć 1
70	300090,90	537040,99	Cześć 1
71	300069,92	537011,51	Cześć 1
72	300061,42	536974,09	Cześć 1
73	300058,58	536940,64	Cześć 1
74	300059,71	536924,76	Cześć 1
75	300055,75	536890,75	Cześć 1

76	300045,54	536857,86	Cześć 1
77	300037,04	536837,45	Cześć 1
78	300034,77	536810,80	Cześć 1
79	300033,63	536786,42	Cześć 1
80	300025,70	536762,04	Cześć 1
81	300014,92	536739,93	Cześć 1
82	300008,69	536725,19	Cześć 1
83	300004,72	536700,25	Cześć 1
84	300005,85	536666,79	Cześć 1
85	300005,29	536641,28	Cześć 1
86	299978,72	536627,72	Cześć 1
87	299937,52	536603,71	Cześć 1
88	299944,98	536543,37	Cześć 1
89	299918,05	536548,88	Cześć 1
90	299843,44	536563,16	Cześć 1
91	299770,77	536545,94	Cześć 1
92	299739,92	536527,55	Cześć 1
93	299672,29	536486,19	Cześć 1
94	299622,39	536457,96	Cześć 1
95	299538,35	536450,08	Cześć 1
96	299521,94	536214,37	Cześć 1
97	299532,44	536007,56	Cześć 1
98	299529,16	535978,01	Cześć 1
99	299540,32	535955,69	Cześć 1
100	299547,54	535915,64	Cześć 1
101	299553,45	535888,72	Cześć 1
102	299573,81	535863,11	Cześć 1
103	299595,47	535836,19	Cześć 1
104	299612,54	535812,56	Cześć 1
105	299643,40	535784,32	Cześć 1
106	299677,54	535742,30	Cześć 1
107	299703,15	535700,94	Cześć 1
108	299747,14	535647,76	Cześć 1
109	299797,04	535570,28	Cześć 1
110	299811,48	535589,33	Cześć 1
111	299827,90	535610,99	Cześć 1
112	299846,94	535635,28	Cześć 1
113	299860,07	535648,42	Cześć 1
114	299862,69	535666,80	Cześć 1
115	299865,98	535681,90	Cześć 1
116	299874,51	535704,22	Cześć 1
117	299880,42	535725,23	Cześć 1
118	299885,67	535750,84	Cześć 1
119	299911,28	535793,52	Cześć 1
120	299967,09	535830,28	Cześć 1

121	299967,09	535855,23	Cześć 1
122	299965,93	535904,44	Cześć 1
123	300027,79	535925,88	Cześć 1
124	300035,14	535914,24	Cześć 1
125	300089,35	535911,79	Cześć 1
126	300096,70	535845,33	Cześć 1
127	300141,72	535838,6	Cześć 1
128	300168,98	535677,51	Cześć 1
129	300166,53	535625,13	Cześć 1
130	300168,36	535601,55	Cześć 1
131	300173,57	535581,03	Cześć 1
132	300176,02	535559,90	Cześć 1
133	300179,39	535535,09	Cześć 1
134	300182,45	535518,25	Cześć 1
135	300183,37	535509,98	Cześć 1
136	300187,66	535503,55	Cześć 1
137	300192,25	535500,49	Cześć 1
138	300197,46	535499,26	Cześć 1
139	300200,52	535494,67	Cześć 1
140	300204,50	535483,34	Cześć 1
141	300210,32	535457,31	Cześć 1
142	300215,22	535433,42	Cześć 1
143	300220,12	535400,65	Cześć 1
144	300238,50	535404,02	Cześć 1
145	300257,79	535411,06	Cześć 1
146	300284,13	535419,02	Cześć 1
147	300305,87	535420,55	Cześć 1
148	300312,30	535422,39	Cześć 1
149	300352,73	535408,30	Cześć 1
150	300361,92	535399,12	Cześć 1
151	300379,99	535376,15	Cześć 1
152	300400,20	535350,42	Cześć 1
153	300414,90	535336,03	Cześć 1
154	300439,71	535314,59	Cześć 1
155	300469,11	535296,52	Cześć 1
156	300491,47	535280,59	Cześć 1
157	300519,64	535267,43	Cześć 1
158	300532,20	535267,73	Cześć 1
159	300528,92	535231,33	Cześć 1
160	300545,06	535208,85	Cześć 1
161	300555,65	535225,78	Cześć 1
162	300564,38	535229,48	Cześć 1
163	300566,23	535255,94	Cześć 1
164	300579,99	535248,00	Cześć 1
165	300582,63	535221,81	Cześć 1

166	300588,46	535198,79	Cześć 1
167	300598,25	535169,95	Cześć 1
168	300614,12	535165,45	Cześć 1
169	300624,70	535173,92	Cześć 1
170	300644,81	535167,83	Cześć 1
171	300652,22	535159,90	Cześć 1
172	300662,54	535118,62	Cześć 1
173	300672,33	535074,70	Cześć 1
174	300685,03	535027,87	Cześć 1
175	300693,23	535008,29	Cześć 1
176	300692,70	534989,77	Cześć 1
177	300692,97	534977,07	Cześć 1
178	300694,55	534964,63	Cześć 1
179	300699,32	534949,55	Cześć 1
180	300705,14	534931,83	Cześć 1
181	300704,61	534924,15	Cześć 1
182	300705,40	534908,54	Cześć 1
183	300704,34	534898,22	Cześć 1
184	300699,58	534878,12	Cześć 1
185	300699,32	534866,74	Cześć 1
186	300701,70	534855,10	Cześć 1
187	300703,55	534843,72	Cześć 1
188	300704,87	534826,26	Cześć 1
189	300706,99	534810,91	Cześć 1
190	300713,07	534800,86	Cześć 1
191	300715,46	534793,45	Cześć 1
192	300717,57	534786,30	Cześć 1
193	300718,90	534771,75	Cześć 1
194	300719,69	534762,23	Cześć 1
195	300725,25	534749,53	Cześć 1
196	300730,54	534741,33	Cześć 1
197	300734,77	534729,95	Cześć 1
198	300741,39	534718,84	Cześć 1
199	300747,47	534709,31	Cześć 1
200	300757,00	534695,82	Cześć 1
201	300764,40	534683,65	Cześć 1
202	300776,05	534666,45	Cześć 1
203	300783,19	534658,25	Cześć 1
204	300788,75	534652,69	Cześć 1
205	300793,77	534642,64	Cześć 1
206	300800,65	534634,96	Cześć 1
207	300802,50	534624,11	Cześć 1
208	300808,32	534606,39	Cześć 1
209	300810,44	534587,87	Cześć 1
210	300814,67	534570,93	Cześć 1

211	300818,11	534559,29	Cześć 1
212	300823,67	534543,68	Cześć 1
213	300828,43	534533,63	Cześć 1
214	300817,32	534533,89	Cześć 1
215	300810,44	534524,90	Cześć 1
216	300817,59	534510,34	Cześć 1
217	300822,35	534496,06	Cześć 1
218	300822,08	534481,50	Cześć 1
219	300805,15	534484,15	Cześć 1
220	300804,09	534459,54	Cześć 1
221	300809,38	534452,40	Cześć 1
222	300820,23	534441,55	Cześć 1
223	300839,28	534424,88	Cześć 1
224	300861,24	534439,44	Cześć 1
225	300948,55	534424,09	Cześć 1
226	300950,94	534415,32	Cześć 1
227	300951,42	534405,62	Cześć 1
228	300957,72	534397,87	Cześć 1
229	300963,05	534381,39	Cześć 1
230	300972,26	534368,31	Cześć 1
231	300971,29	534356,68	Cześć 1
232	300971,29	534337,78	Cześć 1
233	300975,65	534318,40	Cześć 1
234	300986,79	534289,32	Cześć 1
235	300999,39	534261,22	Cześć 1
236	301007,63	534237,96	Cześć 1
237	301015,87	534212,76	Cześć 1
238	301022,65	534183,68	Cześć 1
239	301024,11	534157,03	Cześć 1
240	301028,47	534122,63	Cześć 1
241	301029,89	534096,36	Cześć 1
242	301034,77	534100,16	Cześć 1
243	301082,39	534141,19	Cześć 1
244	301129,34	534180,88	Cześć 1
245	301151,76	534209,97	Cześć 1
246	301172,17	534237,16	Cześć 1
247	301159,72	534288,35	Cześć 1
248	301145,21	534380,19	Cześć 1
249	301140,86	534445,77	Cześć 1
250	301129,11	534502,69	Cześć 1
251	301113,06	534597,44	Cześć 1
252	301097,09	534687,87	Cześć 1
253	301088,36	534746,19	Cześć 1
254	301088,35	534794,32	Cześć 1
255	301109,13	534831,63	Cześć 1



256	301123,34	534908,06	Cześć 1
257	301137,89	534938,69	Cześć 1
258	301155,39	534963,42	Cześć 1
259	301179,78	534975,96	Cześć 1
260	301199,36	535000,83	Cześć 1
261	301192,21	535027,02	Cześć 1
262	301184,27	535044,48	Cześć 1
263	301169,19	535081,26	Cześć 1
264	301157,02	535118,30	Cześć 1
265	301144,85	535145,55	Cześć 1
266	301130,03	535181,54	Cześć 1
267	301123,16	535201,91	Cześć 1
268	301119,19	535216,46	Cześć 1
269	301105,16	535249,80	Cześć 1
270	301087,44	535284,20	Cześć 1
271	301061,51	535342,67	Cześć 1
272	301044,31	535394,53	Cześć 1
273	301039,81	535429,72	Cześć 1
274	301076,12	535431,01	Cześć 1
275	301022,82	535560,74	Cześć 1
276	301006,97	535599,76	Cześć 1
277	300959,20	535717,35	Cześć 1
278	300925,35	535800,67	Cześć 1
279	300910,74	535837,61	Cześć 1
280	300889,22	535891,02	Cześć 1
281	300883,05	535906,34	Cześć 1
282	300851,80	535977,11	Cześć 1
283	300838,44	536015,89	Cześć 1
284	300815,52	536072,81	Cześć 1
285	300780,04	536157,81	Cześć 1
286	300760,93	536208,04	Cześć 1
287	300758,65	536214,86	Cześć 1
288	300738,57	536255,60	Cześć 1
289	300750,66	536257,65	Cześć 1
290	300833,70	536262,10	Cześć 1
291	300886,88	536265,36	Cześć 1
292	300925,00	536267,69	Cześć 1
293	300964,10	536275,24	Cześć 1
294	301001,17	536275,18	Cześć 1
295	301029,25	536273,63	Cześć 1
296	301087,71	536270,39	Cześć 1
297	301109,23	536276,49	Cześć 1
298	301112,14	536276,66	Cześć 1
299	301185,09	536280,80	Cześć 1
300	301248,98	536288,39	Cześć 1

301	301324,63	536288,47	Cześć 1
302	301338,96	536321,55	Cześć 1
303	301367,45	536348,76	Cześć 1
304	301450,36	536431,68	Cześć 1
305	301513,30	536498,02	Cześć 1
306	301578,78	536581,36	Cześć 1
307	301617,90	536628,14	Cześć 1
308	301684,24	536711,90	Cześć 1
309	301716,98	536754,43	Cześć 1
310	301757,80	536806,30	Cześć 1
311	301809,68	536879,02	Cześć 1
312	301856,88	536944,93	Cześć 1
313	301896,27	537012,73	Cześć 1
314	301922,73	537075,97	Cześć 1
315	301942,05	537121,21	Cześć 1
316	301958,45	537163,81	Cześć 1
317	301970,89	537195,29	Cześć 1
318	301985,70	537216,46	Cześć 1
319	301993,38	537243,18	Cześć 1
320	302014,28	537267,00	Cześć 1
321	302089,16	537378,65	Cześć 1
322	302111,65	537417,02	Cześć 1
323	302139,43	537471,26	Cześć 1
324	302162,71	537518,62	Cześć 1
325	302187,32	537567,30	Cześć 1
326	302203,72	537598,52	Cześć 1
327	302232,30	537646,41	Cześć 1
328	302260,08	537687,95	Cześć 1
329	302291,30	537732,93	Cześć 1
330	302321,99	537780,03	Cześć 1
331	302381,52	537868,93	Cześć 1
332	302409,30	537912,58	Cześć 1
333	302442,90	537963,38	Cześć 1
334	302473,33	538016,56	Cześć 1
335	302502,70	538064,45	Cześć 1
336	302525,45	538104,93	Cześć 1
337	302551,12	538159,70	Cześć 1
338	302566,20	538201,24	Cześć 1
339	302578,90	538235,37	Cześć 1
340	302600,60	538286,97	Cześć 1
341	302619,91	538315,81	Cześć 1
342	302643,72	538346,23	Cześć 1
343	302686,32	538406,03	Cześć 1
344	302714,37	538445,45	Cześć 1
345	302733,95	538477,20	Cześć 1

346	302750,88	538510,81	Cześć 1
347	302775,22	538566,63	Cześć 1
348	302795,33	538611,88	Cześć 1
349	302810,15	538647,86	Cześć 1
350	302824,70	538679,08	Cześć 1
351	302840,04	538721,94	Cześć 1
352	302852,22	538763,75	Cześć 1
353	302869,94	538824,87	Cześć 1
354	302886,35	538882,55	Cześć 1
355	302900,37	538925,67	Cześć 1
356	302920,48	538993,67	Cześć 1
357	302933,71	539036,80	Cześć 1
358	302950,91	539080,98	Cześć 1
359	302964,66	539117,76	Cześć 1
360	302986,62	539167,77	Cześć 1
361	303006,73	539214,86	Cześć 1
362	303024,99	539256,93	Cześć 1
363	303044,30	539301,91	Cześć 1
364	303059,91	539339,22	Cześć 1
365	303070,23	539371,50	Cześć 1
366	303078,17	539407,48	Cześć 1
367	303083,20	539441,88	Cześć 1
368	303081,82	539467,96	Cześć 1
369	303018,37	539485,27	Cześć 1
370	302997,21	539495,85	Cześć 1
371	302952,23	539507,76	Cześć 1
372	302915,19	539526,28	Cześć 1
373	302864,92	539531,57	Cześć 1
374	302850,36	539571,26	Cześć 1
375	302732,62	539593,75	Cześć 1
376	302679,71	539620,21	Cześć 1
377	302592,39	539653,28	Cześć 1
378	302518,31	539661,22	Cześć 1
379	302445,55	539690,32	Cześć 1
380	302339,49	539740,08	Cześć 1
381	302320,53	539723,80	Cześć 1
382	302284,15	539701,97	Cześć 1
383	302278,86	539897,76	Cześć 1
384	299117,80	537656,89	Cześć 2
385	299093,70	537675,13	Cześć 2
386	299160,14	537791,73	Cześć 2
387	299022,05	537856,87	Cześć 2
388	298969,94	537734,41	Cześć 2
389	298728,36	537789,85	Cześć 2
390	298661,81	537815,17	Cześć 2

391	298521,57	537760,02	Cześć 2
392	298501,46	537798,62	Cześć 2
393	298474,14	537851,12	Cześć 2
394	298397,20	537989,32	Cześć 2
395	298398,25	538062,59	Cześć 2
396	298181,16	537896,02	Cześć 2
397	298064,48	537822,99	Cześć 2
398	298020,82	537819,82	Cześć 2
399	297939,86	537892,05	Cześć 2
400	297945,09	538010,65	Cześć 2
401	297931,90	538013,48	Cześć 2
402	297920,83	537997,84	Cześć 2
403	297911,72	537994,72	Cześć 2
404	297817,26	537963,38	Cześć 2
405	297764,34	537954,98	Cześć 2
406	297719,43	537939,20	Cześć 2
407	297697,82	537924,78	Cześć 2
408	297655,59	537897,53	Cześć 2
409	297554,32	537852,12	Cześć 2
410	297380,84	537761,75	Cześć 2
411	297319,53	537734,05	Cześć 2
412	297314,41	537716,31	Cześć 2
413	297268,10	537720,42	Cześć 2
414	297247,00	537712,75	Cześć 2
415	297225,88	537700,82	Cześć 2
416	297196,78	537720,66	Cześć 2
417	297131,29	537727,28	Cześć 2
418	297047,29	537700,16	Cześć 2
419	297032,07	537675,02	Cześć 2
420	297034,72	537659,81	Cześć 2
421	297006,27	537581,10	Cześć 2
422	296994,37	537546,04	Cześć 2
423	296979,16	537519,58	Cześć 2
424	296960,63	537512,97	Cześć 2
425	296951,37	537499,74	Cześć 2
426	296951,37	537461,37	Cześć 2
427	296956,67	537440,20	Cześć 2
428	296975,19	537415,73	Cześć 2
429	296975,19	537371,41	Cześć 2
430	296795,27	537364,14	Cześć 2
431	296750,29	537464,02	Cześć 2
432	296721,19	537513,63	Cześć 2
433	296667,61	537510,32	Cześć 2
434	296564,42	537497,75	Cześć 2
435	296531,35	537493,12	Cześć 2

436	296534,65	537466,00	Cześć 2
437	296538,62	537390,60	Cześć 2
438	296541,27	537287,41	Cześć 2
439	296543,91	537186,20	Cześć 2
440	296551,85	537065,16	Cześć 2
441	296557,81	536937,50	Cześć 2
442	296586,91	536932,20	Cześć 2
443	296616,01	536936,83	Cześć 2
444	296622,63	536809,83	Cześć 2
445	296629,90	536687,46	Cześć 2
446	296632,55	536609,41	Cześć 2
447	296639,16	536561,13	Cześć 2
448	296646,44	536496,30	Cześć 2
449	296618,66	536484,40	Cześć 2
450	296655,04	536429,49	Cześć 2
451	296676,21	536408,99	Cześć 2
452	296690,10	536393,78	Cześć 2
453	296651,73	536361,36	Cześć 2
454	296627,92	536351,44	Cześć 2
455	296554,50	536321,68	Cześć 2
456	296502,24	536297,20	Cześć 2
457	296451,97	536274,71	Cześć 2
458	296386,49	536247,59	Cześć 2
459	296343,89	536228,61	Cześć 2
460	296311,35	536217,23	Cześć 2
461	296305,52	536229,40	Cześć 2
462	296301,29	536233,37	Cześć 2
463	296290,71	536234,17	Cześć 2
464	296264,25	536237,08	Cześć 2
465	296240,53	536241,55	Cześć 2
466	296142,65	536257,23	Cześć 2
467	296089,95	536268,53	Cześć 2
468	296056,07	536272,92	Cześć 2
469	296056,69	536250,33	Cześć 2
470	296064,85	536202,64	Cześć 2
471	296105,63	536106,02	Cześć 2
472	296072,38	536087,20	Cześć 2
473	296087,44	536038,26	Cześć 2
474	296138,94	535890,62	Cześć 2
475	296323,40	535828,04	Cześć 2
476	296327,25	535831,27	Cześć 2
477	296332,95	535840,48	Cześć 2
478	296340,40	535862,40	Cześć 2
479	296343,03	535880,38	Cześć 2
480	296354,43	535905,81	Cześć 2

481	296369,78	535949,65	Cześć 2
482	296380,30	535986,48	Cześć 2
483	296390,39	536014,11	Cześć 2
484	296396,53	536021,12	Cześć 2
485	296457,91	536043,48	Cześć 2
486	296507,45	536061,02	Cześć 2
487	296517,73	536066,46	Cześć 2
488	296559,80	536080,49	Cześć 2
489	296594,46	536089,75	Cześć 2
490	296620,39	536096,36	Cześć 2
491	296652,93	536109,33	Cześć 2
492	296695,53	536122,29	Cześć 2
493	296752,68	536140,55	Cześć 2
494	296816,71	536161,98	Cześć 2
495	296855,87	536176,00	Cześć 2
496	296893,44	536189,76	Cześć 2
497	296906,93	536195,58	Cześć 2
498	296981,54	536218,33	Cześć 2
499	297050,86	536239,50	Cześć 2
500	297091,87	536253,26	Cześć 2
501	297131,56	536267,28	Cześć 2
502	297169,40	536278,13	Cześć 2
503	297210,67	536290,04	Cześć 2
504	297249,83	536303,53	Cześć 2
505	297267,82	536311,47	Cześć 2
506	297289,52	536317,82	Cześć 2
507	297298,51	536320,46	Cześć 2
508	297296,40	536308,82	Cześć 2
509	297295,60	536269,13	Cześć 2
510	297294,28	536203,52	Cześć 2
511	297294,81	536153,25	Cześć 2
512	297294,55	536127,05	Cześć 2
513	297296,66	536099,54	Cześć 2
514	297297,98	536065,67	Cześć 2
515	297295,60	536034,71	Cześć 2
516	297295,07	536000,58	Cześć 2
517	297295,07	535984,71	Cześć 2
518	297297,19	535972,54	Cześć 2
519	297303,28	535965,92	Cześć 2
520	297305,33	535964,04	Cześć 2
521	297373,60	535948,15	Cześć 2
522	297429,14	535940,36	Cześć 2
523	297469,45	535934,42	Cześć 2
524	297490,14	535929,87	Cześć 2
525	297495,41	535947,42	Cześć 2

526	297522,61	535940,25	Cześć 2
527	297529,92	535971,11	Cześć 2
528	297532,99	535980,91	Cześć 2
529	297541,03	535985,44	Cześć 2
530	297574,37	535991,87	Cześć 2
531	297575,54	536001,82	Cześć 2
532	297582,56	536002,99	Cześć 2
533	297583,73	535999,48	Cześć 2
534	297633,45	536008,25	Cześć 2
535	297628,19	536048,16	Cześć 2
536	297663,91	536052,80	Cześć 2
537	297672,64	536011,76	Cześć 2
538	297694,28	536022,87	Cześć 2
539	297718,85	536052,71	Cześć 2
540	297780,26	536148,63	Cześć 2
541	297817,11	536175,54	Cześć 2
542	297861,57	536196,60	Cześć 2
543	297910,12	536200,10	Cześć 2
544	297945,80	536190,16	Cześć 2
545	298003,70	536168,52	Cześć 2
546	298096,70	536136,93	Cześć 2
547	298247,61	536084,88	Cześć 2
548	298300,10	536064,12	Cześć 2
549	298326,18	536045,03	Cześć 2
550	298344,63	536038,03	Cześć 2
551	298395,54	536036,12	Cześć 2
552	298427,98	536037,39	Cześć 2
553	298462,34	536051,39	Cześć 2
554	298516,43	536081,93	Cześć 2
555	298596,59	536132,83	Cześć 2
556	298645,59	536173,55	Cześć 2
557	298679,31	536208,55	Cześć 2
558	298702,85	536236,54	Cześć 2
559	298703,49	536281,08	Cześć 2
560	298706,03	536333,89	Cześć 2
561	298703,49	536398,15	Cześć 2
562	298697,12	536477,69	Cześć 2
563	298697,12	536554,04	Cześć 2
564	298679,94	536695,29	Cześć 2
565	298688,85	536737,28	Cześć 2
566	298695,85	536793,91	Cześć 2
567	298701,58	536885,53	Cześć 2
568	298713,03	536946,61	Cześć 2
569	298719,39	536984,79	Cześć 2
570	298721,09	536991,47	Cześć 2

571	298760,77	536976,48	Cześć 2
572	298780,97	536970,50	Cześć 2
573	298854,26	537117,61	Cześć 2
574	298898,18	537193,55	Cześć 2
575	298956,39	537309,96	Cześć 2
576	298981,79	537363,14	Cześć 2
577	299058,46	537328,68	Cześć 2
578	299065,83	537379,71	Cześć 2
579	299072,07	537408,62	Cześć 2
580	299069,80	537431,30	Cześć 2
581	299072,07	537447,75	Cześć 2
582	299076,89	537458,80	Cześć 2
583	299089,08	537478,08	Cześć 2
584	299103,82	537504,44	Cześć 2
585	299112,61	537517,48	Cześć 2
586	299121,71	537519,45	Cześć 2
587	299174,47	537665,36	Cześć 2
588	299117,80	537656,89	Cześć 2
589	307831,91	534314,82	Cześć 3
590	307814,70	534318,12	Cześć 3
591	307790,81	534319,47	Cześć 3
592	307782,29	534308,85	Cześć 3
593	307765,04	534306,21	Cześć 3
594	307749,16	534308,86	Cześć 3
595	307740,57	534320,79	Cześć 3
596	307734,59	534341,26	Cześć 3
597	307731,32	534367,73	Cześć 3
598	307731,31	534384,27	Cześć 3
599	307729,38	534411,36	Cześć 3
600	307718,72	534429,88	Cześć 3
601	307706,22	534440,50	Cześć 3
602	307672,46	534445,74	Cześć 3
603	307639,39	534454,37	Cześć 3
604	307630,07	534474,23	Cześć 3
605	307636,05	534503,96	Cześć 3
606	307639,44	534512,56	Cześć 3
607	307640,76	534543,66	Cześć 3
608	307635,39	534556,21	Cześć 3
609	307640,76	534593,93	Cześć 3
610	307640,70	534618,39	Cześć 3
611	307639,37	534636,29	Cześć 3
612	307648,69	534666,70	Cześć 3
613	307659,87	534677,30	Cześć 3
614	307663,89	534695,79	Cześć 3
615	307613,22	534733,81	Cześć 3

616	307551,42	534784,42	Cześć 3
617	307493,92	534831,75	Cześć 3
618	307473,90	534835,45	Cześć 3
619	307437,48	534845,20	Cześć 3
620	307345,67	534864,69	Cześć 3
621	307273,35	534879,05	Cześć 3
622	307188,72	534880,08	Cześć 3
623	307079,46	534859,56	Cześć 3
624	307014,84	534834,43	Cześć 3
625	306926,10	534823,66	Cześć 3
626	306800,95	534806,73	Cześć 3
627	306718,36	534793,91	Cześć 3
628	306591,67	534772,36	Cześć 3
629	306529,10	534761,59	Cześć 3
630	306451,13	534756,46	Cześć 3
631	306423,42	534756,85	Cześć 3
632	306376,76	534757,49	Cześć 3
633	306344,96	534759,03	Cześć 3
634	306295,32	534770,81	Cześć 3
635	306263,60	534778,34	Cześć 3
636	306253,14	534792,37	Cześć 3
637	306225,83	534798,07	Cześć 3
638	306221,20	534666,92	Cześć 3
639	306215,93	534607,18	Cześć 3
640	306212,42	534526,37	Cześć 3
641	306198,36	534425,79	Cześć 3
642	306197,05	534341,90	Cześć 3
643	306190,46	534304,56	Cześć 3
644	306191,78	534273,82	Cześć 3
645	306197,49	534211,45	Cześć 3
646	306200,56	534114,38	Cześć 3
647	306197,49	534093,30	Cześć 3
648	306193,53	534058,16	Cześć 3
649	306189,14	534000,62	Cześć 3
650	306192,65	533955,82	Cześć 3
651	306196,17	533912,78	Cześć 3
652	306211,10	533836,36	Cześć 3
653	306220,32	533733,14	Cześć 3
654	306227,35	533665,94	Cześć 3
655	306241,85	533568,43	Cześć 3
656	306258,54	533448,53	Cześć 3
657	306268,64	533429,20	Cześć 3
658	306299,38	533351,90	Cześć 3
659	306316,09	533300,15	Cześć 3
660	306362,36	533299,56	Cześć 3

661	306414,22	533297,97	Cześć 3
662	306492,80	533294,80	Cześć 3
663	306538,05	533291,09	Cześć 3
664	306564,77	533287,39	Cześć 3
665	306644,41	533276,54	Cześć 3
666	306710,03	533267,02	Cześć 3
667	306751,30	533263,05	Cześć 3
668	306746,90	533165,15	Cześć 3
669	306746,69	533162,71	Cześć 3
670	306752,79	533159,46	Cześć 3
671	306763,96	533153,98	Cześć 3
672	306782,65	533149,91	Cześć 3
673	306809,07	533144,83	Cześć 3
674	306821,26	533139,96	Cześć 3
675	306857,22	533107,04	Cześć 3
676	306892,77	533070,88	Cześć 3
677	306932,39	533024,76	Cześć 3
678	306938,48	533015,22	Cześć 3
679	306935,64	533009,93	Cześć 3
680	306937,87	533002,21	Cześć 3
681	306903,94	532962,8	Cześć 3
682	306892,57	532954,67	Cześć 3
683	306900,08	532942,08	Cześć 3
684	306910,85	532938,42	Cześć 3
685	306923,45	532913,84	Cześć 3
686	306914,10	532906,32	Cześć 3
687	306928,53	532873,20	Cześć 3
688	306936,25	532838,06	Cześć 3
689	306941,73	532812,46	Cześć 3
690	306944,37	532789,70	Cześć 3
691	306940,92	532768,17	Cześć 3
692	306937,46	532748,67	Cześć 3
693	306932,53	532734,94	Cześć 3
694	306930,18	532723,94	Cześć 3
695	306928,02	532705,74	Cześć 3
696	306927,30	532693,48	Cześć 3
697	306922,79	532680,50	Cześć 3
698	306917,02	532671,12	Cześć 3
699	306915,04	532661,39	Cześć 3
700	306914,14	532652,20	Cześć 3
701	306915,04	532637,23	Cześć 3
702	306933,25	532574,50	Cześć 3
703	306896,83	532555,39	Cześć 3
704	306847,46	532536,45	Cześć 3
705	306816,77	532525,07	Cześć 3

706	306788,20	532517,40	Cześć 3
707	306765,18	532510,25	Cześć 3
708	306739,25	532504,43	Cześć 3
709	306699,56	532499,93	Cześć 3
710	306692,15	532494,38	Cześć 3
711	306687,39	532480,36	Cześć 3
712	306681,30	532442,52	Cześć 3
713	306675,22	532417,91	Cześć 3
714	306668,07	532400,45	Cześć 3
715	306663,31	532384,58	Cześć 3
716	306659,61	532364,73	Cześć 3
717	306659,34	532348,86	Cześć 3
718	306659,87	532338,54	Cześć 3
719	306660,67	532318,43	Cześć 3
720	306660,53	532318,13	Cześć 3
721	306665,06	532307,38	Cześć 3
722	306674,87	532283,06	Cześć 3
723	306680,42	532254,05	Cześć 3
724	306682,13	532228,02	Cześć 3
725	306692,20	532209,53	Cześć 3
726	306742,40	532130,02	Cześć 3
727	306807,96	532051,91	Cześć 3
728	306869,35	532001,68	Cześć 3
729	306921,66	532011,40	Cześć 3
730	306962,20	531987,68	Cześć 3
731	306963,51	531965,40	Cześć 3
732	306965,42	531955,83	Cześć 3
733	306933,40	531944,45	Cześć 3
734	306942,93	531920,11	Cześć 3
735	306904,04	531907,14	Cześć 3
736	306906,95	531900,26	Cześć 3
737	306911,97	531896,56	Cześć 3
738	306921,76	531893,39	Cześć 3
739	306929,96	531892,33	Cześć 3
740	306937,64	531891,27	Cześć 3
741	306946,37	531888,09	Cześć 3
742	306954,84	531884,39	Cześć 3
743	306968,59	531879,63	Cześć 3
744	306978,12	531876,45	Cześć 3
745	306988,44	531874,6	Cześć 3
746	306998,23	531871,42	Cześć 3
747	307006,43	531867,19	Cześć 3
748	306971,50	531853,70	Cześć 3
749	306960,39	531838,09	Cześć 3
750	306963,04	531806,87	Cześć 3

751	306925,73	531804,75	Cześć 3
752	306923,88	531794,43	Cześć 3
753	306922,82	531774,06	Cześć 3
754	306928,91	531773,53	Cześć 3
755	306930,49	531767,44	Cześć 3
756	306932,35	531735,16	Cześć 3
757	306919,38	531733,58	Cześć 3
758	306905,77	531719,96	Cześć 3
759	306918,41	531696,98	Cześć 3
760	306955,02	531665,57	Cześć 3
761	306961,26	531649,91	Cześć 3
762	306966,56	531624,77	Cześć 3
763	306991,60	531575,55	Cześć 3
764	307012,55	531527,41	Cześć 3
765	307034,79	531546,94	Cześć 3
766	307048,75	531557,53	Cześć 3
767	307098,28	531586,65	Cześć 3
768	307110,41	531593,08	Cześć 3
769	307120,47	531601,81	Cześć 3
770	307128,14	531610,81	Cześć 3
771	307137,13	531623,77	Cześć 3
772	307137,66	531633,83	Cześć 3
773	307137,40	531654,47	Cześć 3
774	307139,25	531672,19	Cześć 3
775	307139,52	531701,56	Cześć 3
776	307137,66	531729,61	Cześć 3
777	307135,55	531767,71	Cześć 3
778	307131,84	531793,64	Cześć 3
779	307125,76	531845,50	Cześć 3
780	307123,90	531883,07	Cześć 3
781	307118,61	531900,53	Cześć 3
782	307110,15	531930,43	Cześć 3
783	307107,24	531948,68	Cześć 3
784	307100,89	531963,76	Cześć 3
785	307101,42	531972,23	Cześć 3
786	307098,24	531983,34	Cześć 3
787	307092,68	532015,09	Cześć 3
788	307089,77	532046,84	Cześć 3
789	307090,04	532074,62	Cześć 3
790	307089,51	532103,73	Cześć 3
791	307090,57	532121,99	Cześć 3
792	307090,57	532140,77	Cześć 3
793	307090,30	532160,35	Cześć 3
794	307090,83	532192,63	Cześć 3
795	307091,89	532213,27	Cześć 3

796	307095,06	532233,11	Cześć 3
797	307098,50	532245,02	Cześć 3
798	307097,71	532250,31	Cześć 3
799	307100,09	532273,33	Cześć 3
800	307100,89	532291,85	Cześć 3
801	307098,77	532301,11	Cześć 3
802	307095,06	532314,87	Cześć 3
803	307095,86	532329,15	Cześć 3
804	307094,80	532336,03	Cześć 3
805	307091,36	532346,62	Cześć 3
806	307085,01	532359,05	Cześć 3
807	307077,07	532375,46	Cześć 3
808	307070,72	532385,25	Cześć 3
809	307065,96	532397,42	Cześć 3
810	307066,49	532415,41	Cześć 3
811	307207,25	532467,53	Cześć 3
812	307285,57	532492,14	Cześć 3
813	307348,01	532514,10	Cześć 3
814	307394,31	532528,65	Cześć 3
815	307451,72	532545,32	Cześć 3
816	307495,91	532557,23	Cześć 3
817	307541,15	532567,02	Cześć 3
818	307567,88	532569,66	Cześć 3
819	307583,49	532567,28	Cześć 3
820	307587,46	532574,42	Cześć 3
821	307587,46	532583,16	Cześć 3
822	307574,23	532599,29	Cześć 3
823	307567,08	532606,44	Cześć 3
824	307545,12	532634,75	Cześć 3
825	307544,59	532671,00	Cześć 3
826	307522,10	532671,00	Cześć 3
827	307512,58	532689,25	Cześć 3
828	307495,38	532706,45	Cześć 3
829	307496,97	532712,54	Cześć 3
830	307482,94	532735,03	Cześć 3
831	307459,13	532765,72	Cześć 3
832	307440,35	532781,86	Cześć 3
833	307435,58	532810,70	Cześć 3
834	307421,83	532820,49	Cześć 3
835	307391,93	532809,37	Cześć 3
836	307386,37	532802,23	Cześć 3
837	307366,53	532808,58	Cześć 3
838	307342,72	532816,78	Cześć 3
839	307326,58	532822,34	Cześć 3
840	307319,43	532830,01	Cześć 3

841	307314,93	532840,86	Cześć 3
842	307308,32	532848,80	Cześć 3
843	307299,59	532861,76	Cześć 3
844	307289,27	532876,84	Cześć 3
845	307280,01	532890,34	Cześć 3
846	307274,98	532902,51	Cześć 3
847	307268,90	532923,41	Cześć 3
848	307259,90	532948,81	Cześć 3
849	307234,50	532950,40	Cześć 3
850	307226,03	532960,45	Cześć 3
851	307220,48	532976,86	Cześć 3
852	307214,92	532999,35	Cześć 3
853	307208,31	533029,77	Cześć 3
854	307204,87	533054,91	Cześć 3
855	307198,25	533077,40	Cześć 3
856	307191,11	533097,24	Cześć 3
857	307178,41	533130,84	Cześć 3
858	307166,77	533163,39	Cześć 3
859	307151,69	533160,74	Cześć 3
860	307114,64	533148,57	Cześć 3
861	307042,15	533128,99	Cześć 3
862	307006,16	533121,32	Cześć 3
863	306998,49	533141,69	Cześć 3
864	306995,58	533153,86	Cześć 3
865	306976,80	533159,42	Cześć 3
866	306969,39	533169,74	Cześć 3
867	306971,77	533173,71	Cześć 3
868	306981,03	533181,64	Cześć 3
869	307001,67	533186,14	Cześć 3
870	307009,08	533195,14	Cześć 3
871	307015,69	533203,08	Cześć 3
872	307018,60	533209,69	Cześć 3
873	307018,86	533220,80	Cześć 3
874	306932,35	533214,45	Cześć 3
875	306945,31	533241,18	Cześć 3
876	306959,60	533268,16	Cześć 3
877	306972,83	533288,80	Cześć 3
878	306978,12	533299,12	Cześć 3
879	306979,84	533306,13	Cześć 3
880	306991,21	533339,93	Cześć 3
881	307026,93	533356,34	Cześć 3
882	307062,66	533369,86	Cześć 3
883	307098,38	533380,48	Cześć 3
884	307152,45	533390,14	Cześć 3
885	307202,66	533398,83	Cześć 3

886	307249,01	533405,58	Cześć 3
887	307303,08	533422,00	Cześć 3
888	307326,15	533431,32	Cześć 3
889	307289,05	533510,83	Cześć 3
890	307317,83	533525,49	Cześć 3
891	307388,41	533536,34	Cześć 3
892	307411,19	533550,80	Cześć 3
893	307415,11	533572,62	Cześć 3
894	307420,41	533583,26	Cześć 3
895	307421,78	533588,56	Cześć 3
896	307436,94	533595,81	Cześć 3
897	307440,95	533597,77	Cześć 3
898	307456,83	533629,55	Cześć 3
899	307454,82	533644,77	Cześć 3
900	307457,53	533686,39	Cześć 3
901	307486,60	533695,04	Cześć 3
902	307495,87	533718,17	Cześć 3
903	307507,75	533768,44	Cześć 3
904	307503,74	533801,48	Cześć 3
905	307505,72	533816,03	Cześć 3
906	307518,37	533812,13	Cześć 3
907	307545,50	533812,10	Cześć 3
908	307567,94	533809,48	Cześć 3
909	307591,12	533818,73	Cześć 3
910	307593,78	533834,55	Cześć 3
911	307588,50	533843,21	Cześć 3
912	307587,18	533846,48	Cześć 3
913	307591,14	533855,78	Cześć 3
914	307576,59	533858,42	Cześć 3
915	307560,71	533861,71	Cześć 3
916	307552,75	533867,70	Cześć 3
917	307542,20	533869,67	Cześć 3
918	307535,57	533875,58	Cześć 3
919	307535,50	533882,87	Cześć 3
920	307541,52	533901,42	Cześć 3
921	307564,65	533902,69	Cześć 3
922	307589,06	533896,10	Cześć 3
923	307623,52	533896,08	Cześć 3
924	307644,06	533909,31	Cześć 3
925	307648,69	533919,25	Cześć 3
926	307655,88	533931,15	Cześć 3
927	307665,85	533943,04	Cześć 3
928	307672,47	533952,96	Cześć 3
929	307686,39	533956,97	Cześć 3
930	307694,93	533952,96	Cześć 3

931	307714,83	533953,68	Cześć 3
932	307729,95	533953,65	Cześć 3
933	307741,87	533958,31	Cześć 3
934	307738,57	533963,56	Cześć 3
935	307727,41	533973,46	Cześć 3
936	307729,38	533985,40	Cześć 3
937	307743,87	533992,02	Cześć 3
938	307758,50	534002,60	Cześć 3
939	307778,25	534013,86	Cześć 3
940	307772,99	534025,06	Cześć 3
941	307796,80	534114,41	Cześć 3
942	307805,45	534144,12	Cześć 3
943	307809,42	534173,22	Cześć 3
944	307821,92	534199,08	Cześć 3
945	307824,58	534213,63	Cześć 3
946	307824,56	534228,12	Cześć 3
947	307825,25	534247,99	Cześć 3
948	307827,92	534266,49	Cześć 3
949	307843,73	534269,14	Cześć 3
950	307847,74	534288,35	Cześć 3
951	307843,16	534301,60	Cześć 3
952	307831,91	534314,82	Cześć 3
953	305625,65	534380,68	Cześć 4
954	305607,62	534397,57	Cześć 4
955	305577,15	534426,69	Cześć 4
956	305564,87	534437,47	Cześć 4
957	305563,25	534439,29	Cześć 4
958	305556,67	534465,21	Cześć 4
959	305556,67	534471,36	Cześć 4
960	305558,42	534479,26	Cześć 4
961	305568,96	534499,91	Cześć 4
962	305572,04	534521,87	Cześć 4
963	305575,55	534572,38	Cześć 4
964	305580,38	534592,14	Cześć 4
965	305562,82	534661,98	Cześć 4
966	305542,17	534678,23	Cześć 4
967	305541,29	534707,66	Cześć 4
968	305535,14	534726,98	Cześć 4
969	305530,31	534758,60	Cześć 4
970	305525,92	534799,45	Cześć 4
971	305515,38	534837,66	Cześć 4
972	305468,82	534893,01	Cześć 4
973	305444,67	534921,55	Cześć 4
974	305441,95	534940,60	Cześć 4
975	305398,35	534944,71	Cześć 4



976	305381,68	534943,42	Cześć 4
977	305342,44	534949,07	Cześć 4
978	305309,36	534957,79	Cześć 4
979	305285,51	534963,69	Cześć 4
980	305245,50	534970,35	Cześć 4
981	305203,69	534973,69	Cześć 4
982	305190,67	534972,45	Cześć 4
983	305160,91	534964,08	Cześć 4
984	305126,19	534947,65	Cześć 4
985	305105,73	534942,38	Cześć 4
986	305099,84	534909,52	Cześć 4
987	305120,61	534903,32	Cześć 4
988	305108,21	534850,93	Cześć 4
989	305121,85	534835,12	Cześć 4
990	305129,29	534819,31	Cześć 4
991	305135,18	534807,84	Cześć 4
992	305148,51	534797,30	Cześć 4
993	305127,74	534797,30	Cześć 4
994	305116,58	534788,93	Cześć 4
995	305110,38	534777,77	Cześć 4
996	305109,14	534757,62	Cześć 4
997	305106,66	534734,68	Cześć 4
998	305111,62	534719,80	Cześć 4
999	305120,92	534708,64	Cześć 4
1000	305139,83	534710,50	Cześć 4
1001	305159,67	534709,88	Cześć 4
1002	305147,27	534689,11	Cześć 4
1003	305162,46	534710,11	Cześć 4
1004	305169,08	534716,19	Cześć 4
1005	305187,60	534715,14	Cześć 4
1006	305227,55	534714,61	Cześć 4
1007	305274,12	534714,08	Cześć 4
1008	305310,63	534714,34	Cześć 4
1009	305324,65	534713,28	Cześć 4
1010	305360,90	534714,87	Cześć 4
1011	305362,22	534710,90	Cześć 4
1012	305361,96	534688,41	Cześć 4
1013	305361,70	534636,82	Cześć 4
1014	305345,56	534634,70	Cześć 4
1015	305339,21	534636,29	Cześć 4
1016	305319,89	534630,47	Cześć 4
1017	305313,28	534558,24	Cześć 4
1018	305298,20	534540,25	Cześć 4
1019	305295,55	534501,35	Cześć 4
1020	305299,52	534479,39	Cześć 4

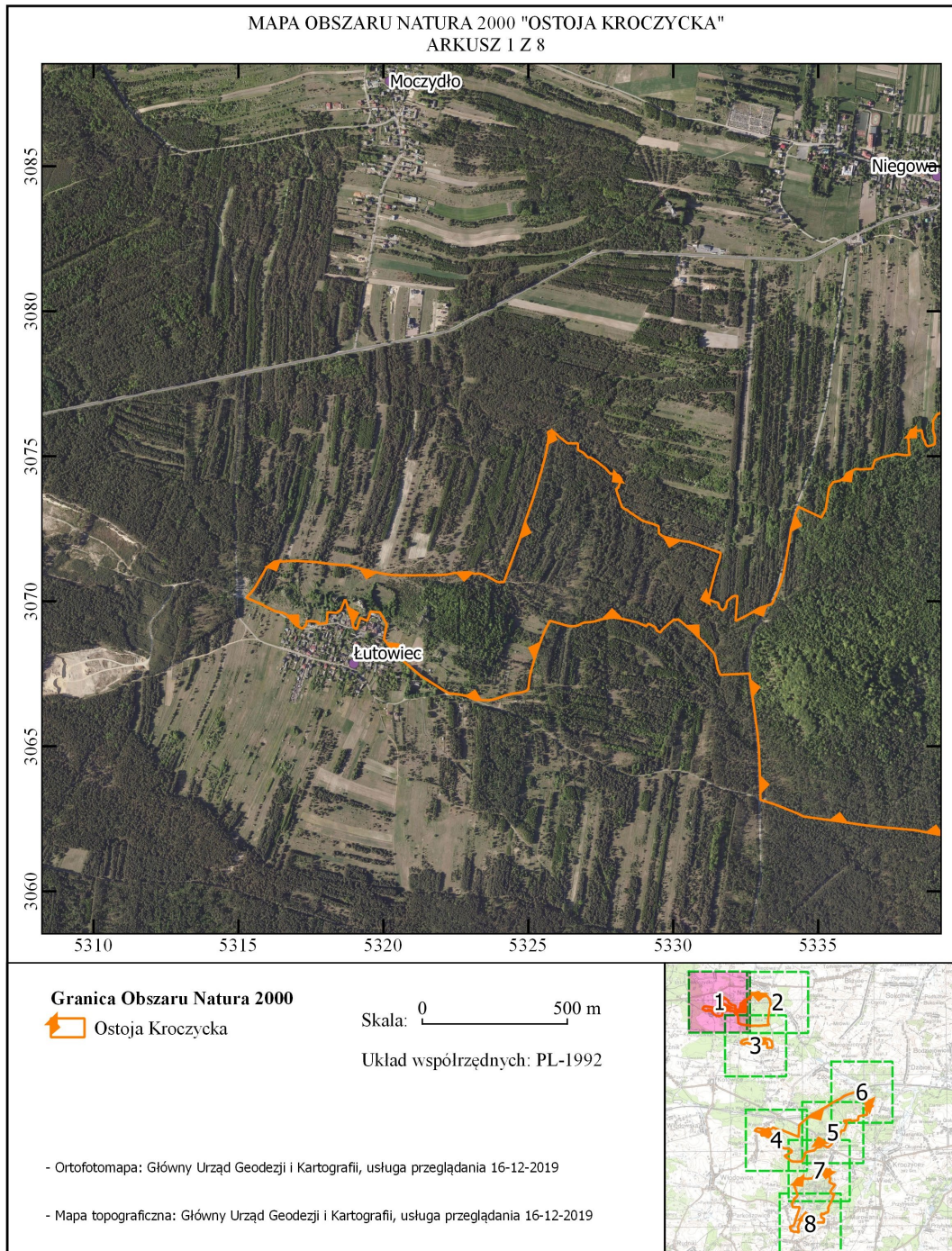
1021	305310,10	534459,55	Cześć 4
1022	305304,55	534432,30	Cześć 4
1023	305300,58	534419,07	Cześć 4
1024	305302,16	534401,87	Cześć 4
1025	305301,63	534373,82	Cześć 4
1026	305289,99	534355,30	Cześć 4
1027	305269,36	534365,36	Cześć 4
1028	305262,48	534351,60	Cześć 4
1029	305251,10	534342,87	Cześć 4
1030	305251,89	534335,72	Cześć 4
1031	305252,42	534325,93	Cześć 4
1032	305260,36	534305,56	Cześć 4
1033	305229,14	534280,16	Cześć 4
1034	305228,61	534257,14	Cześć 4
1035	305231,26	534226,19	Cześć 4
1036	305234,70	534205,02	Cześć 4
1037	305233,37	534175,39	Cześć 4
1038	305233,37	534157,92	Cześć 4
1039	305244,75	534128,55	Cześć 4
1040	305266,18	534095,48	Cześć 4
1041	305279,41	534071,67	Cześć 4
1042	305296,87	534019,81	Cześć 4
1043	305303,49	533977,48	Cześć 4
1044	305309,04	533940,70	Cześć 4
1045	305310,37	533910,80	Cześć 4
1046	305315,92	533893,34	Cześć 4
1047	305310,90	533890,43	Cześć 4
1048	305313,81	533884,61	Cześć 4
1049	305314,07	533872,44	Cześć 4
1050	305314,86	533861,59	Cześć 4
1051	305313,01	533847,83	Cześć 4
1052	305308,51	533833,01	Cześć 4
1053	305315,13	533812,91	Cześć 4
1054	305324,65	533797,56	Cześć 4
1055	305328,09	533790,94	Cześć 4
1056	305331,80	533779,04	Cześć 4
1057	305359,58	533728,50	Cześć 4
1058	305354,02	533709,72	Cześć 4
1059	305345,29	533674,53	Cześć 4
1060	305340,26	533655,74	Cześć 4
1061	305340,26	533639,87	Cześć 4
1062	305340,26	533632,19	Cześć 4
1063	305338,41	533625,05	Cześć 4
1064	305331,53	533616,05	Cześć 4
1065	305314,60	533607,06	Cześć 4

1066	305301,37	533597,27	Cześć 4
1067	305293,43	533596,48	Cześć 4
1068	305272,03	533590,41	Cześć 4
1069	305277,96	533577,61	Cześć 4
1070	305295,81	533552,46	Cześć 4
1071	305314,40	533504,17	Cześć 4
1072	305326,76	533474,25	Cześć 4
1073	305333,63	533449,34	Cześć 4
1074	305339,63	533428,17	Cześć 4
1075	305343,74	533425,33	Cześć 4
1076	305362,70	533428,49	Cześć 4
1077	305425,90	533437,97	Cześć 4
1078	305425,59	533456,61	Cześć 4
1079	305423,69	533471,46	Cześć 4
1080	305422,43	533485,37	Cześć 4
1081	305432,22	533484,10	Cześć 4
1082	305440,44	533470,65	Cześć 4
1083	305450,49	533470,16	Cześć 4
1084	305461,12	533497,31	Cześć 4
1085	305462,34	533501,34	Cześć 4
1086	305463,29	533516,73	Cześć 4
1087	305463,88	533519,24	Cześć 4
1088	305465,91	533523,07	Cześć 4
1089	305467,62	533529,78	Cześć 4
1090	305473,43	533542,30	Cześć 4
1091	305483,98	533561,08	Cześć 4
1092	305492,95	533577,66	Cześć 4
1093	305503,30	533605,88	Cześć 4
1094	305508,57	533623,12	Cześć 4
1095	305509,89	533631,46	Cześć 4
1096	305511,54	533645,85	Cześć 4
1097	305513,29	533657,49	Cześć 4
1098	305514,72	533671,10	Cześć 4
1099	305516,31	533683,05	Cześć 4
1100	305518,67	533690,98	Cześć 4
1101	305524,38	533702,83	Cześć 4
1102	305529,54	533711,07	Cześć 4
1103	305533,73	533717,25	Cześć 4

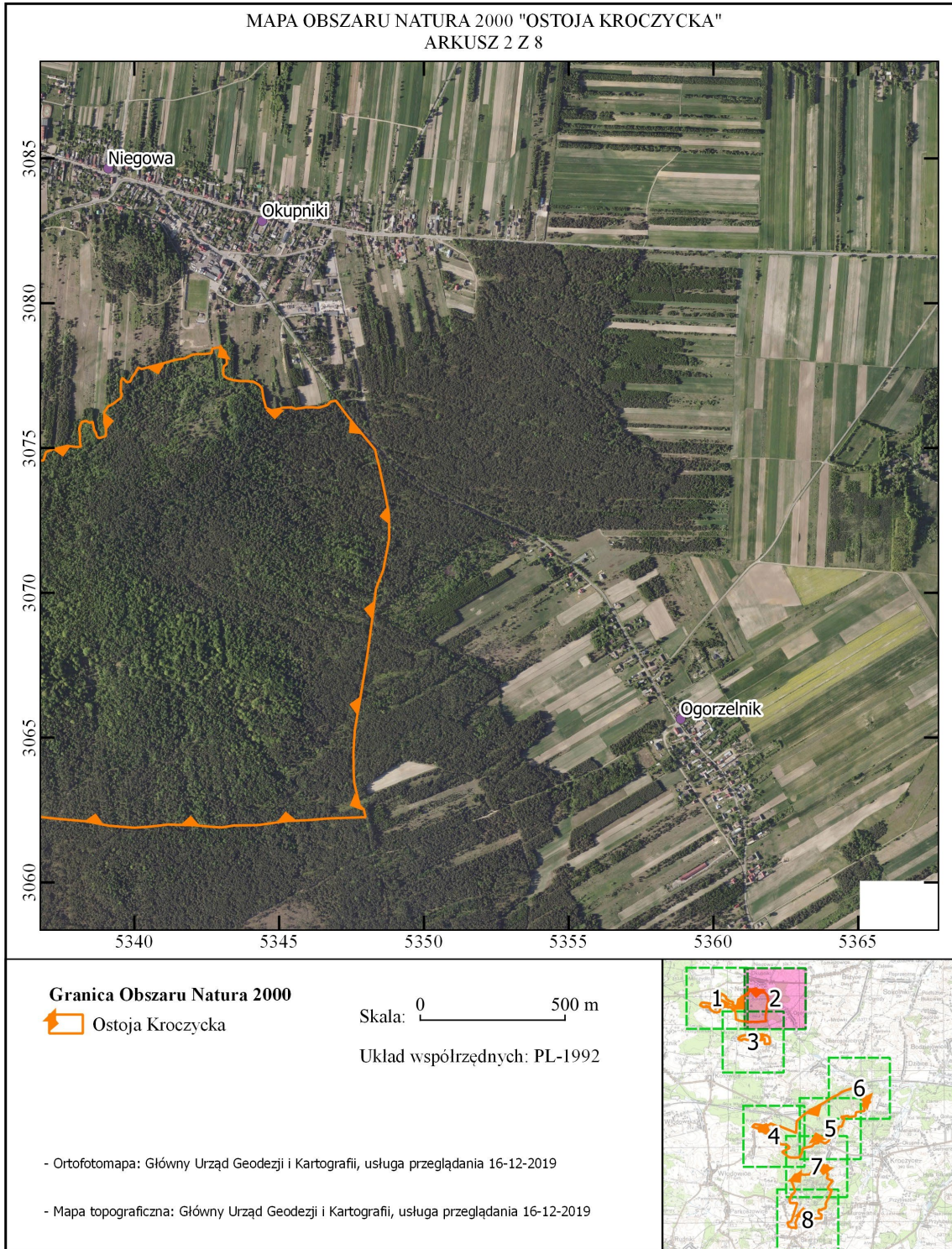
1104	305535,69	533723,26	Cześć 4
1105	305536,68	533731,16	Cześć 4
1106	305537,89	533742,25	Cześć 4
1107	305538,48	533750,66	Cześć 4
1108	305539,87	533755,21	Cześć 4
1109	305542,06	533762,24	Cześć 4
1110	305545,91	533775,74	Cześć 4
1111	305546,78	533787,27	Cześć 4
1112	305545,47	533799,57	Cześć 4
1113	305541,71	533817,37	Cześć 4
1114	305541,29	533834,93	Cześć 4
1115	305543,57	533845,35	Cześć 4
1116	305552,90	533862,76	Cześć 4
1117	305564,79	533887,86	Cześć 4
1118	305570,06	533901,25	Cześć 4
1119	305572,26	533915,97	Cześć 4
1120	305575,99	533949,35	Cześć 4
1121	305580,16	533961,42	Cześć 4
1122	305587,19	533977,02	Cześć 4
1123	305590,05	534003,37	Cześć 4
1124	305597,73	534023,13	Cześć 4
1125	305599,93	534037,85	Cześć 4
1126	305603,22	534064,42	Cześć 4
1127	305604,20	534069,76	Cześć 4
1128	305610,91	534081,55	Cześć 4
1129	305614,64	534095,82	Cześć 4
1130	305620,05	534114,57	Cześć 4
1131	305624,09	534142,38	Cześć 4
1132	305623,16	534173,02	Cześć 4
1133	305625,65	534189,80	Cześć 4
1134	305624,40	534206,59	Cześć 4
1135	305627,51	534214,05	Cześć 4
1136	305629,38	534235,81	Cześć 4
1137	305633,73	534272,50	Cześć 4
1138	305634,35	534324,10	Cześć 4
1139	305633,73	534335,91	Cześć 4
1140	305625,65	534380,68	Cześć 4

Załącznik Nr 2  
do zarządzenia Regionalnego Dyrektora  
Ochrony Środowiska w Katowicach  
z dnia 17 marca 2022 r.

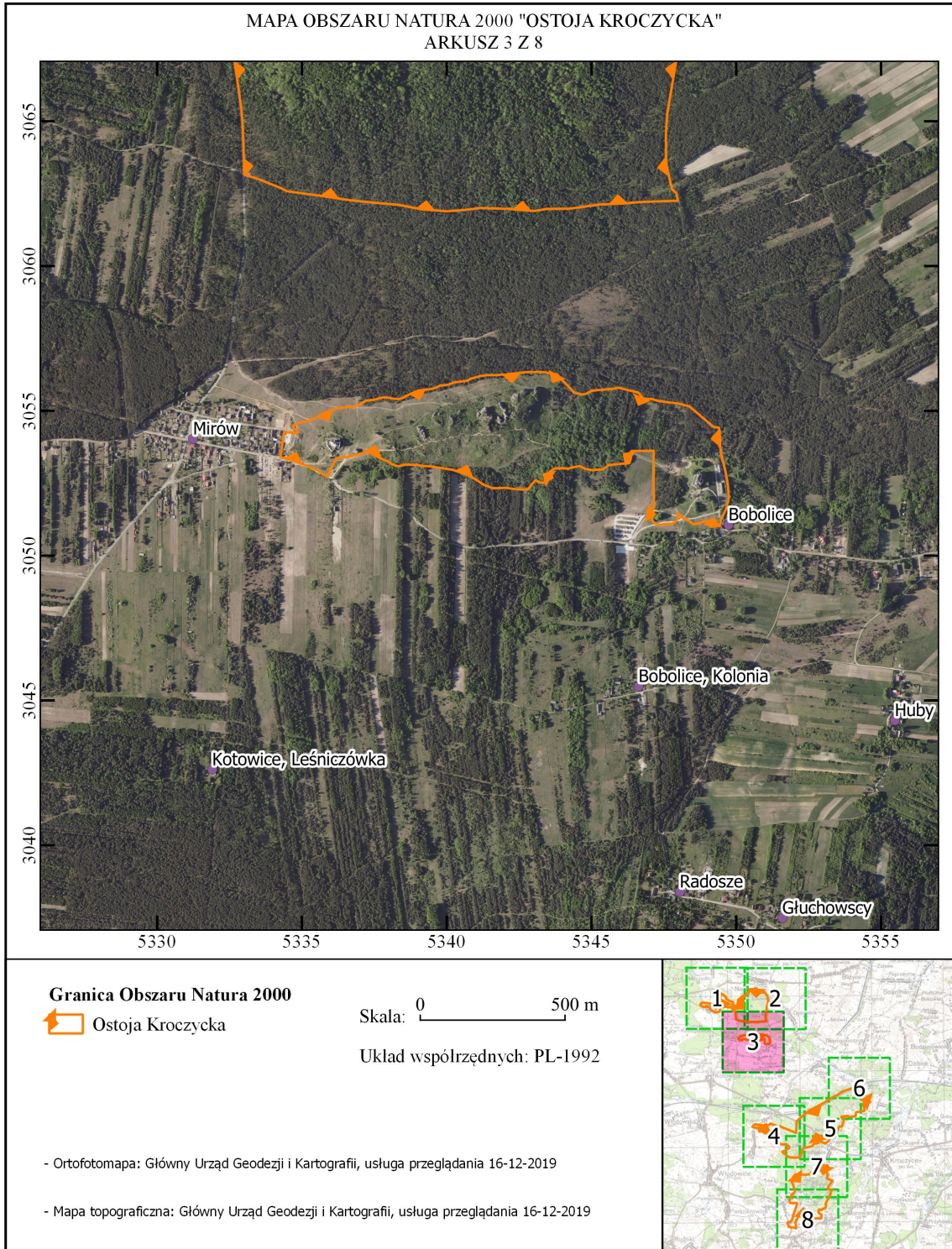
### Mapa obszaru Natura 2000 Ostoja Kroczycka PLH240032



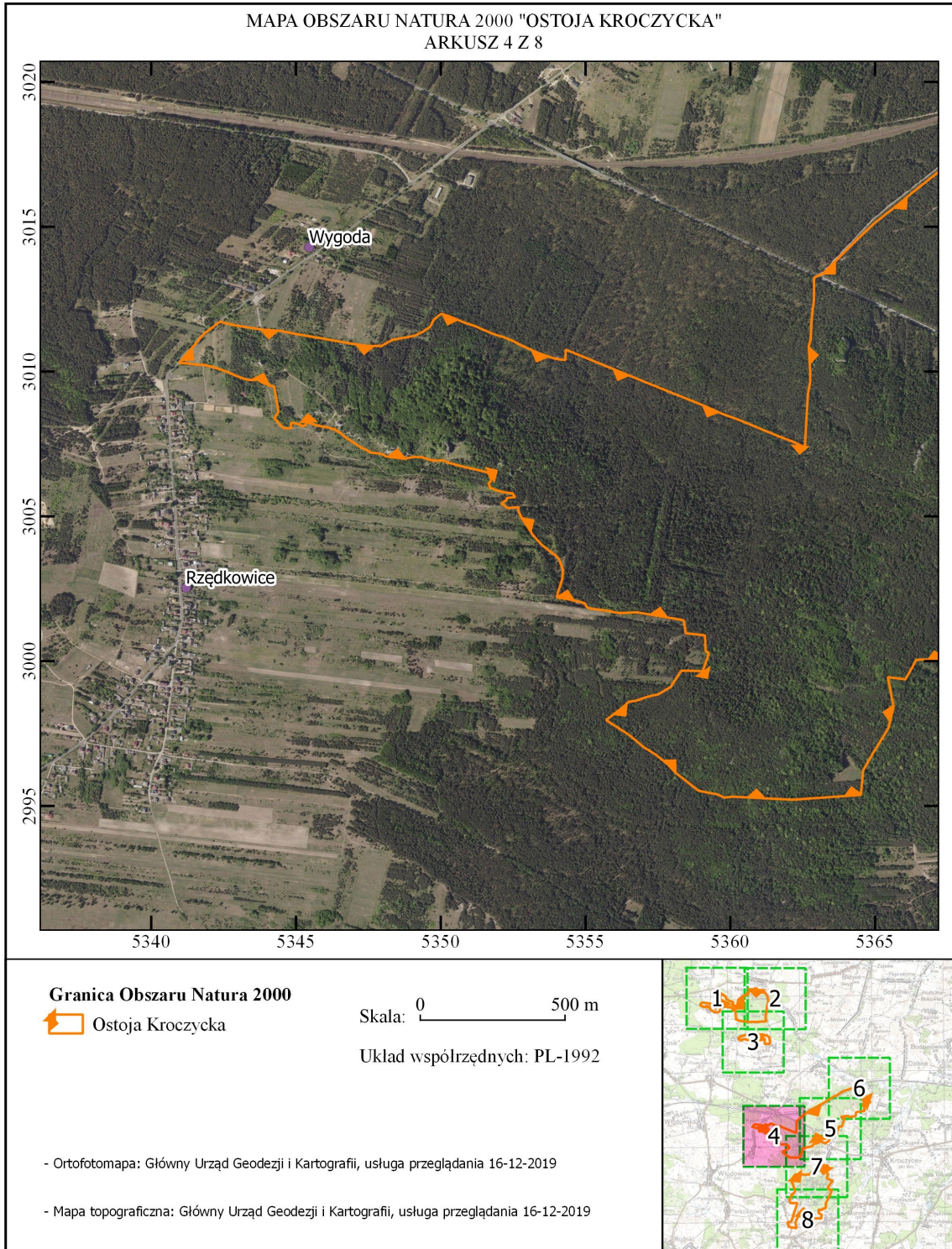




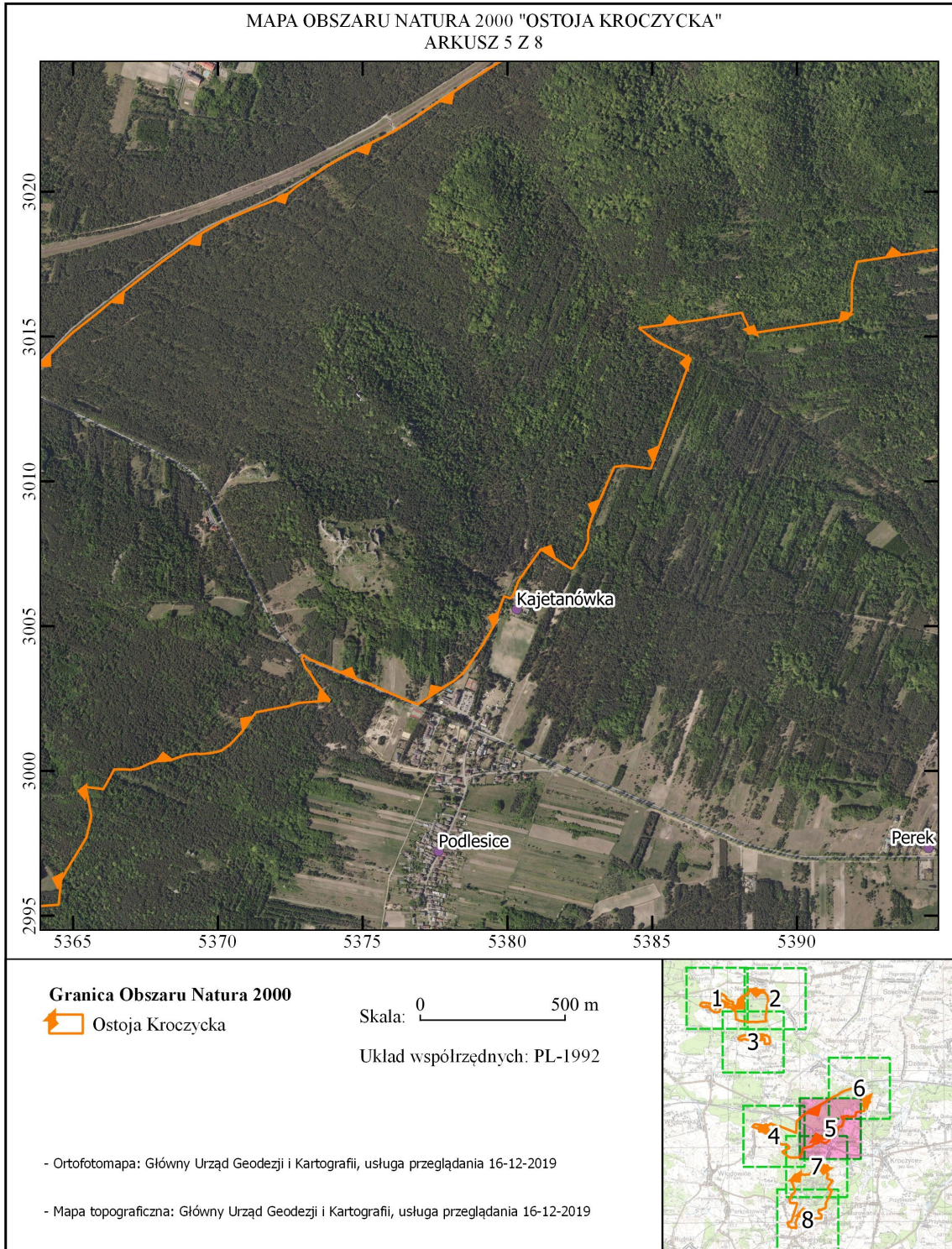




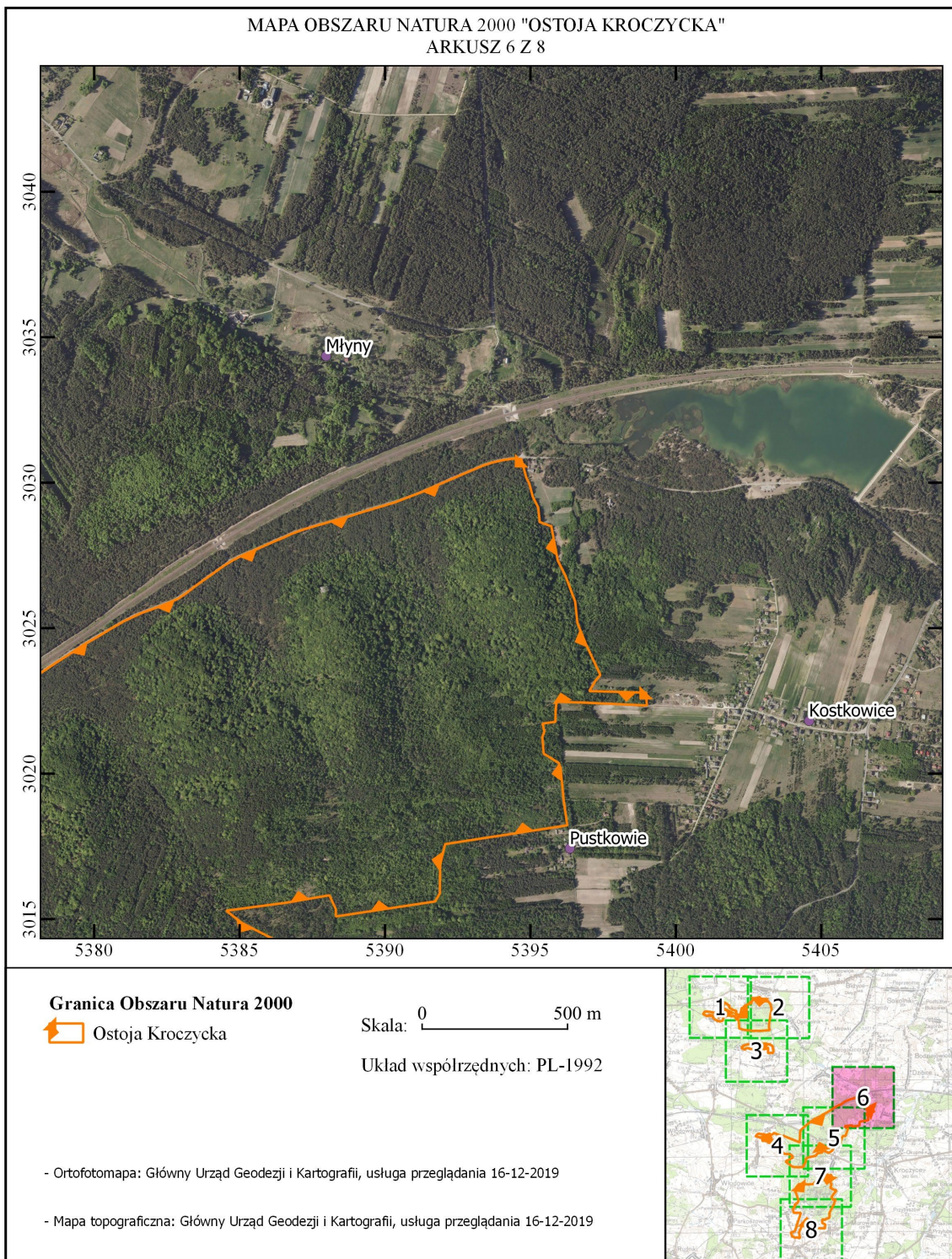




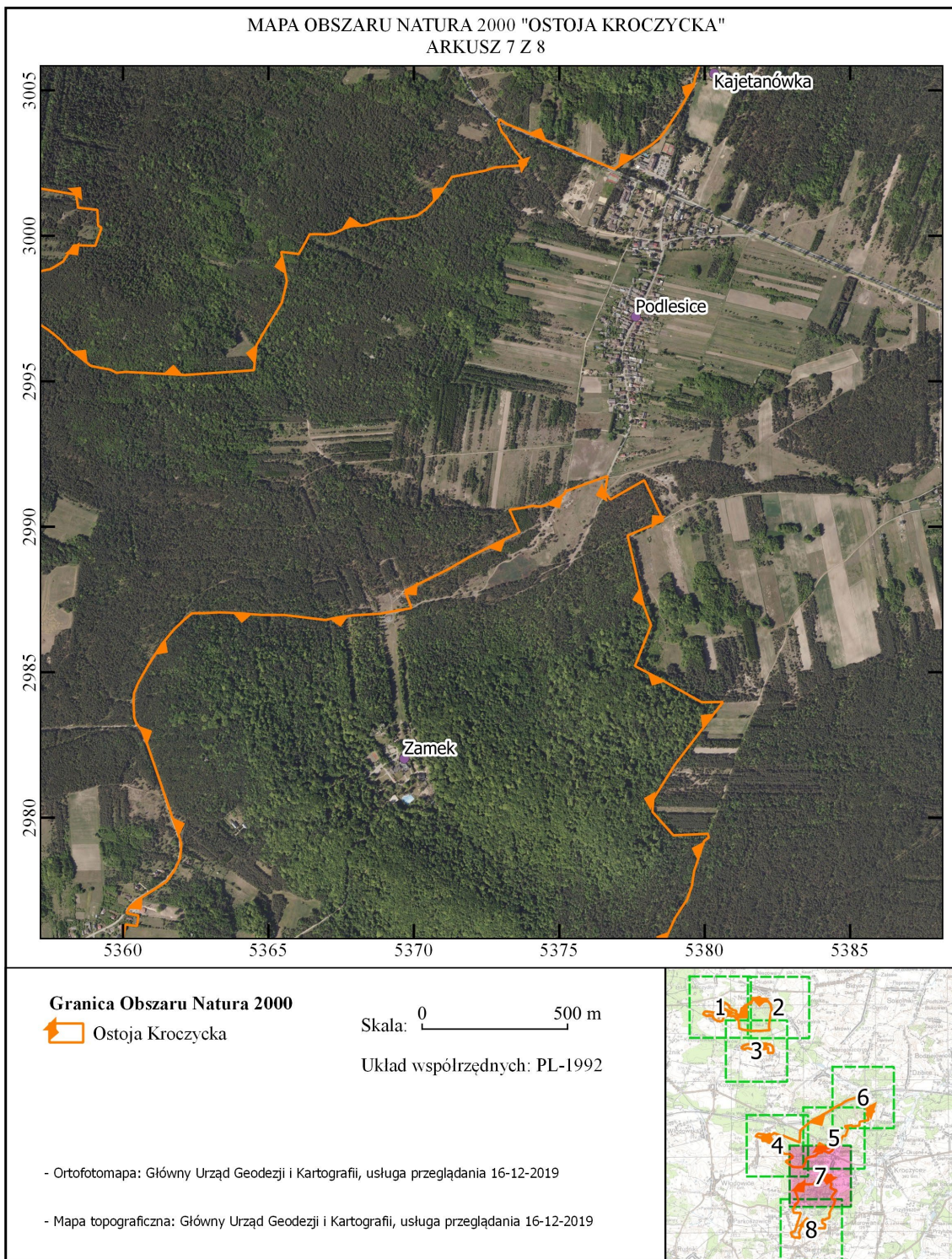




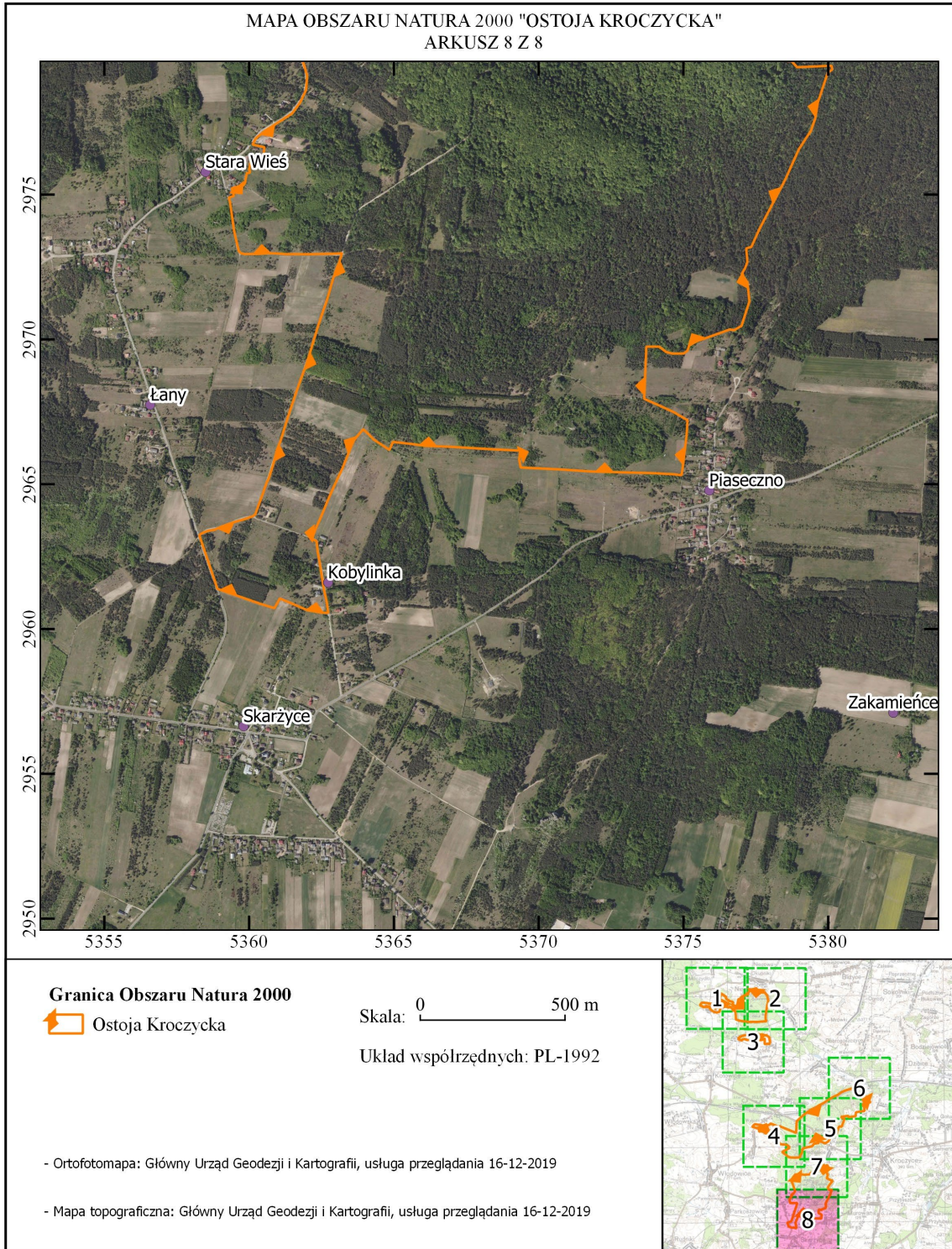












Załącznik Nr 3  
do zarządzenia Regionalnego Dyrektora  
Ochrony Środowiska w Katowicach  
z dnia 17 marca 2022 r.

Identyfikacja istniejących i potencjalnych zagrożeń dla zachowania właściwego stanu ochrony siedlisk przyrodniczych i gatunku rośliny i jej siedliska będącymi przedmiotami ochrony.

Przedmiot ochrony Natura 2000	Zagrożenie	Opis zagrożenia
5130 Zarośla jałowca pospolitego na murawach nawapiennych lub na wrzosowiskach	Istniejące	
	A04.02 Wypas nieintensywny	Wypas prowadzony przy zbyt niskiej obsadzie i krótkim terminie (niezgodnie z metodykami) powoduje niekorzystne zmiany w składzie gatunkowym i strukturze siedliska.
	A04.03 Zarzucenie pasterstwa, brak wypasu	Brak wypasu powoduje niekorzystne zmiany w składzie gatunkowym i strukturze siedliska.
	G01 Sporty i różne formy czynnego wypoczynku rekreacji, uprawiane w plenerze	Palenie ognisk w bezpośrednim sąsiedztwie jałowczysk powoduje lokalnie zmianę składu gatunkowego roślinności i degradację siedliska.
	I01 Obce gatunki inwazyjne	W miejscach pozbawionych zabiegów ochrony czynnej następuje silna presja gatunków ekspansywnych tj. przymiotno białe <i>Erigeron annuus</i> oraz nawłocie <i>Solidago Sp.</i> Ich nadmierny rozrost powoduje zaburzenia w fitocenozach, wypieranie gatunków charakterystycznych i zmiany w fizjonomii siedlisk.
	I02 Problematyczne gatunki rodzime	W miejscach pozbawionych zabiegów ochrony czynnej następuje silna presja gatunków ekspansywnych tj. trzcinnik piaskowy <i>Calamagrostis epigejos</i> oraz orlica pospolita <i>Pteridium aquilinum</i> . Ich nadmierny rozrost powoduje zaburzenia w fitocenozach, wypieranie gatunków charakterystycznych i zmiany w fizjonomii siedlisk.
	K02.01 Zmiana składu gatunkowego (sukcesja)	W niewielkim stopniu płaty zarośli jałowca pospolitego podlegają ocienieniu przez roślinność drzewiastą występującą przy ich granicach, co powoduje zmiany w obrębie roślinności zielnej (zmniejszenie udziału gatunków związanych z murawami kserotermicznymi).
	Potencjalne	
B02.02 Wycinka lasu	Istnieje potencjalne ryzyko usunięcia (wycięcia) jałowców z płatów siedliska 5130 – usuwanie przedmiotowego gatunku ze zbiorowisk muraw kserotermicznych	

		było stosunkowo częstą praktyką w ostatnich dziesięcioleciach, jednak zagrożenie obecnie jest stosunkowo niewielkie ze względu na zwiększenie poziomu wiedzy wielu zarządców gruntu w zakresie znaczenia zachowania zarośli jałowca pospolitego.
	E01.03. Zabudowa rozproszona	Niekontrolowany rozwój zabudowy, w tym grodzenie siedlisk (z wyjątkiem infrastruktury pasterskiej) może powodować przerwanie ciągłości lokalnych korytarzy ekologicznych oraz fragmentację siedlisk przyrodniczych, a także zmniejszanie jego arealu.
6210 Murawy kserotermiczne ( <i>Festuco-Brometea</i> )	Istniejące	
	A04.01 Wypas intensywny	Zbyt intensywny wypas prowadzony przy zbyt dużym obciążeniu pastwiska, wypasie kwaterowym na niewielkich powierzchniach, zbyt dużym stadem zwierząt, powoduje niekorzystne zmiany w składzie gatunkowym i strukturze siedliska.
	A04.02 Wypas nieintensywny	Wypas prowadzony przy zbyt niskiej obsadzie i krótkim terminie (niezgodnie z metodykami) powoduje niekorzystne zmiany w składzie gatunkowym i strukturze siedliska.
	A04.03 Zarzucenie pasterstwa, brak wypasu	Brak wypasu powoduje niekorzystne zmiany w składzie gatunkowym i strukturze siedliska.
	B01 Zalesianie terenów otwartych	Ocienienie przez drzewa powoduje zaburzenia struktury siedliska i ograniczenie wzrostu roślinności zielnej związanej z murawami kserotermicznymi.
	B07 Inne rodzaje praktyk leśnych, nie wymienione powyżej	Składowanie gałęzi i pni pochodzących z wycinki powoduje zmiany w siedlisku.
	D01.01 Ścieżki, szlaki piesze, szlaki rowerowe (w tym gruntowe drogi leśne)	Wydeptywanie roślinności muraw kserotermicznych powoduje zanik gatunków muraw kserotermicznych i wkraczanie gatunków niezwiązanych z siedliskiem.
	G01.04 Turystyka górską, wspinaczka, speleologia	Turystyka wspinaczkowa poprzez wydeptywanie powoduje zmiany w szacie roślinnej muraw naskalnych (podtyp 6210-1).
	G05.04 Wandalizm	Palenie ognisk oraz malowanie ostańców wapiennych powoduje degradację siedlisk.
	I01 Obce gatunki inwazyjne.	W miejscach pozbawionych zabiegów ochrony czynnej następuje silna presja gatunków ekspansywnych tj. przymiotno białe <i>Erigeron annuus</i> oraz nawłocie <i>Solidago Sp.</i> Ich nadmierny rozrost

		powoduje zaburzenia w fitocenozach, wypieranie gatunków charakterystycznych i zmiany w fizjonomii siedlisk.
	I02 Problematiczne gatunki rodzime	Rozprzestrzenianie gatunków: orlica pospolita ( <i>Pteridium aquilinum</i> ) i trzcinnik piaskowy ( <i>Calamagrostis epigejos</i> ), oraz malina/jeżyna ( <i>Rubus</i> spp.) powoduje ograniczenie rozwoju roślinności właściwej dla muraw kserotermicznych.
	K02.01 Zmiana składu gatunkowego (sukcesja)	Rozwój roślinności ekspansywnej wywołany brakiem użytkowania pastwiskowego powoduje nadmierne ocienienie i zmiany w siedlisku.
	Potencjalne	
	E01.03. Zabudowa rozproszona.	Niekontrolowany rozwój zabudowy, w tym grodzenie siedlisk (z wyjątkiem infrastruktury pasterskiej) może powodować przerwanie ciągłości lokalnych korytarzy ekologicznych oraz fragmentację siedlisk przyrodniczych, a także zmniejszanie jego areálu.
8210 Wapienne ściany skalne ze zbiorowiskami ( <i>Potentilletalia caulescentis</i> )	Istniejące	
	B07 – inne rodzaje praktyk leśnych, nie wymienione powyżej	Pozostawianie gałęzi po wycince drzew i krzewów - gałęzie pozostawione na skałach powodują niszczenie siedliska.
	G01 – sporty i różne formy czynnego wypoczynku rekreacji, uprawiane w plenerze	Palenie ognisk w pobliżu ścian skalnych (w odległości od jednego do kilkunastu metrów od skał) – głównie przy otworach jaskiń lub w sąsiedztwie ścian z drogami wspinaczkowymi powoduje degradację siedliska.
	G01.04 – turystyka górską, wspinaczka, speleologia	Turystyka wspinaczkowa, w tym zakładanie stałych punktów asekuracyjnych (ringi, stanowiska asekuracyjne), fizyczne niszczenie roślinności przy czyszczeniu chwytów do wspinaczki oraz stosowanie magnezji do wzmocnienia chwytu przez wspinaczy powodują degradację siedliska.
	G05.04 – wandalizm	Malowanie ostańców wapiennych powoduje degradację siedlisk.
	I01 – obce gatunki inwazyjne	Występująca w szczelinach skalnych konyza kanadyjska ( <i>Conyza canadensis</i> ) - gatunek pochodzący z Ameryki Płn. powoduje zmiany w siedlisku.
	K02 – ewolucja biocenotyczna, sukcesja	Nadmierny rozrost krzewów rosnących w bezpośrednim sąsiedztwie skał lub na skałach, na których występuje światłolubny podtyp siedliska powoduje ocienienie siedliska i ustępowanie gatunków światłoządnych, np. zanokcicy murowej ( <i>Asplenium ruta-muraria</i> ). Niekorzystne są również nieregularne zabiegi ochrony czynnej, które mogą prowadzić do znacznej dewastacji siedliska,

		ponieważ przejściowe etapy sukcesji są niekorzystne zarówno dla podtypu światłolubnego (8210-2-1), jak i cieniolutubnego (8210-2-2).
	Potencjalne	
	B02.02 – wycinka lasu	Podtyp cieniolutubny siedliska wykształca się przeważnie w miejscach, gdzie ocienienie skał przekracza 50%. Zmniejszenie ocienienia w podtypie cieniolutubnym wywołane wycięciem drzew w otoczeniu ścian skalnych może powodować ustępowanie części właściwych gatunków cieniolutubnych mchów i paproci.
	B02.06 – przerzedzenie warstwy drzew	Podtyp cieniolutubny siedliska wykształca się przeważnie w miejscach, gdzie ocienienie skał przekracza 50%. Zmniejszenie ocienienia w podtypie cieniolutubnym wywołane wycięciem drzew w otoczeniu ścian skalnych może powodować ustępowanie części właściwych gatunków cieniolutubnych mchów i paproci.
8310 Jaskinie niedostępne do zwiedzania	Istniejące	
	G01 – sporty i różne formy czynnego wypoczynku rekreacji, uprawiane w plenerze	Penetracja jaskiń nieposiadających zabezpieczenia otworu oraz ich zaśmiecanie, palenie ognisk w otworach jaskiń, okopcenie ścian, załatwianie potrzeb fizjologicznych w jaskiniach powodują degradację siedliska.
	G01.04 – turystyka góraska, wspinaczka, speleologia	Penetracja jaskini w okresie hibernacji nietoperzy powoduje niekorzystne zmiany w parametrach siedliska.
	G05 – inna ingerencja i zakłócenia spowodowane przez działalność człowieka	Nielegalne prowadzenie wykopaliskowych badań o charakterze archeologicznym, paleontologicznym powoduje niszczenie namuliska i degradację siedliska.
	G05.04 – wandalizm	Malowanie ścian skalnych w jaskiniach oraz niszczenie szaty naciekowej powoduje degradację siedlisk.
	E03.01 – pozbywanie się odpadów z gospodarstw domowych / obiektów rekreacyjnych	Zasypywanie jaskiń odpadami z gospodarstw domowych oraz resztkami roślin powoduje degradację siedliska.
	Potencjalne	
	G01.04 – turystyka góraska, wspinaczka, speleologia	Podejmowanie eksploracji w celu odkrycia nowych korytarzy może powodować zniszczenie siedliska.
L05 – zapadnięcie się terenu, osuwisko	Zapadnięcie się części stropu zbudowanego z luźnych osadów do wnętrza jaskini lub w strefie przyotworowej jaskiń pionowych może powodować zniszczenie siedliska.	
9130 Żyzne buczyny ( <i>Dentario glandulosae-Fagenion, Galio</i> )	Istniejące	
	B02.04 – usuwanie martwych i umierających drzew	Miała ilość martwego drewna w siedlisku, zwłaszcza drewna wielkoformatowego powoduje zmiany w strukturze siedliska.

<i>odorati-Fagenion</i> )	Potencjalne	
	B02.02 – wycinka lasu	Negatywne przekształcenie struktury wiekowej, pionowej i przestrzennej drzewostanów, skutkujące także przekształcaniem innych warstw lasu mogą powodować zmiany struktury siedliska.
	B02.06 – przerzedzenie warstwy drzew	Negatywne przekształcenie struktury wiekowej, pionowej i przestrzennej drzewostanów, skutkujące także przekształcaniem innych warstw lasu mogą powodować zmiany struktury siedliska.
9150 Ciepłolubne buczyny storczykowe ( <i>Cephalanthero-Fagenion</i> )	Istniejące	
	B02.06 – przerzedzenie warstwy drzew	Negatywne przekształcenie struktury wiekowej, pionowej i przestrzennej drzewostanów, skutkujące także przekształcaniem innych warstw lasu powodują zmiany struktury siedliska.
	G01 – Sporty i różne formy czynnego wypoczynku rekreacji, uprawiane w plenerze	Siedlisko sąsiaduje ze ścianami skalnymi oraz jaskinią, odwiedzanymi przez wspinaczy, grotolazów i turystów pieszych. Okazjonalnie w tym miejscu są też organizowane niewielkie imprezy plenerowe. Ścieżki prowadzące do jaskiń i skał powodują wydeptywanie i niszczenie siedliska.
	I01 – obce gatunki inwazyjne	Na stanowisku Popielowa 3, w jednym miejscu (N50° 35' 14.4", E19° 32' 28.4") stwierdzono krzewy śnieguliczki białej ( <i>Symphoricarpos albus</i> ), której obecność powoduje zmiany w strukturze siedliska.
	Potencjalne	
	B02.02 – wycinka lasu	Negatywne przekształcenie struktury wiekowej, pionowej i przestrzennej drzewostanów, skutkujące także przekształcaniem innych warstw lasu mogą powodować zmiany struktury siedliska.



Załącznik Nr 4  
do zarządzenia Regionalnego Dyrektora  
Ochrony Środowiska w Katowicach  
z dnia 17 marca 2022 r.

Cele działań ochronnych

Lp.	Przedmiot ochrony	Para- metr/wskaźnik stanu ochrony	Cel działań ochronnych
1.	5130 Zarośla jałowca pospolitego na murawach nawa- piennych lub na wrzosowiskach	Powierzchnia siedliska	Utrzymanie stabilnej powierzchni siedliska z uwzględnieniem naturalnych procesów, łącznie na co najmniej 8 ha położonych na 7 stanowiskach.
		Gatunki krzewów	1. Pełny zestaw gatunków typowych: jałowiec pospolity, dereń świdwa, róża, głóg, tarnina, szakłak (FV) na stanowiskach: Łutowiec W I, Samotnia, Góra Zborów II, Nietoperze II, Biblioteka II, Rzędkowice IV. 2. Sporadycznie jałowiec, wysokie pokrycie przez tarninę (U1) na stanowiskach: Łutowiec N, Łutowiec E.
		Gatunki charakterystyczne murawy/wrzosowiska	1. Liczne gatunki typowe (z kl. <i>Festuco-Brometea</i> ), występujące obficie (FV) na stanowiskach: Łutowiec W I, Łutowiec N, Samotnia, Góra Zborów II, Biblioteka II, Rzędkowice IV. 2. Bezwzględna dominacja 1-2 gatunków typowych, pozostałych brak lub występujące nielicznie (U1) na stanowiskach: Nietoperze II, Łutowiec E.
		Udział gatunków drzewiastych (powyżej 1,5 – 2 m wysokości)	1. Brak lub pojedyncze osobniki (FV) na stanowiskach: Łutowiec W I, Samotnia, Góra Zborów II, Rzędkowice IV, Nietoperze II. 2. Zwarcie <20% (U1) na stanowiskach: Łutowiec N, Łutowiec E, Biblioteka II.
2.	6210 Murawy kserotermiczne ( <i>Festuco-Brometea</i> )	Powierzchnia siedliska	Utrzymanie stabilnej powierzchni siedliska z uwzględnieniem naturalnych procesów, łącznie na co najmniej 12 ha położonych na 21 stanowiskach.
		Gatunki charakterystyczne	1. Występowanie co najmniej 5 gatunków roślin naczyniowych spośród gatunków charakterystycznych (FV) na stanowiskach: Mirowskie Skały, Apteka, Turnia Motocyklistów, Biblioteka I, Krucze Skały, Głowa Cukru, Góra Zborów I, Okiennik Mały, Słupska, Ptak, Rzędkowice I. 2. Występowanie 2-5 gatunków roślin naczyniowych spośród gatunków charakterystycznych (U1) na stanowiskach: Grupa Łysej, Słoń, Skała przy Zamku, Trzy Siostry, Dudnik, Zamek w Morsku, Nietoperze I, Cydzownik, Jamnicze, Grupa Knura, Łutowiec W II, Rygiel, Rzędkowice II, Jarzębniak, Rzędkowice III.



Lp.	Przedmiot ochrony	Para- metr/wskaźnik stanu ochrony	Cel działań ochronnych
		Ekspansja krzewów i podrostu drzew	<ol style="list-style-type: none"> <li>1. Brak lub niewielkie pokrycie drzew i krzewów poniżej 10% powierzchni występujących sporadycznie (FV) na stanowiskach: Grupa Łysej, Skała przy Zamku, Turnia Motocyklistów, Krucze Skały, Góra Zborów I, Łutowiec W II, Rzędkowice II.</li> <li>2. Pokrycie drzew i krzewów od 10 do 25% powierzchni płatu (stanowiska) występujących w rozproszeniu (U1) na stanowiskach: Słoń, Trzy Siostry, Mirowskie Skały, Apteka, Biblioteka I, Dudnik, Głowa Cukru, Zamek w Morsku, Okiennik Mały, Nietoperze I, Cydzownik, Jamnicze, Grupa Knura, Rygiel, , Słupska, Rzędkowice II, Ptak, Jarzębniak, Rzędkowice III, Rzędkowice I.</li> </ol>
3.	8210 Wapienne ściany skalne ze zbiorowiskami ( <i>Potentilletalia caulescentis</i> )	Powierzchnia siedliska	Utrzymanie stabilnej powierzchni siedliska z uwzględnieniem naturalnych procesów, łącznie na co najmniej 3,5 ha położonych na 23 stanowiskach.
		Gatunki charakterystyczne	Występowanie gatunków charakterystycznych z pokryciem minimum 5% (FV) na wszystkich stanowiskach w obszarze.
		Pokrycie przez gatunki traw	Pokrycie przez gatunki traw na poziomie 0-25% (FV) na wszystkich stanowiskach w obszarze.
		Ślady wspinaczki lub wydeptywania	<ol style="list-style-type: none"> <li>1. Brak śladów wspinaczki i wydeptywania (FV) na stanowiskach: Bukowiec, Wielka Góra, Skały Podlesickie, Zamek Morsko, Morsko, Grań Basztek</li> <li>2. Pojedyncze ślady wskazujące na sporadyczne wydeptywanie (U1) na stanowiskach: Łutowiec, Grzęda Mirowska, Jastrzębnik, Łysak, Popielowa, Pośrednia, Góra Zborów, Apteka i Biblioteka, Skały Rzędkowickie, Gips, Remby, Dziadowa Skała, Okiennik Mały, Barwinek, Lew i Jamnicze Skały, Sowiniec, Cydzownik.</li> </ol>
4.	8310 Jaskinie nieudostępne do zwiedzania	Powierzchnia siedliska (liczba jaskiń)	Utrzymanie siedliska w 35 jaskiniach.
		Cechy mikroklimatu jaskini	<ol style="list-style-type: none"> <li>1. Brak zmian parametrów mikroklimatycznych związanych ze zmianą reżimu termicznego, zasięgiem stref mikroklimatycznych i cyrkulacją powietrza (FV) na stanowiskach: Jaskinia Kamiennego Gradu, Studnia Szpatowców, Jaskinia Żabia, Jaskinia Pod Hokejką, Jaskinia Nibyniska, Jaskinia Mrowia w Łysaku, Schronisko Troglobiontów, Schronisko Popielnik, Jaskinia Deszczowa Wschodnia, Jaskinia z Widokiem Ku, Jaskinia z Widokiem Na, Jaskinia Wiktorówka, Jaskinia Myszołowa, Jaskinia Księdza Borka, Piętrowa Szczelina, Przekątna Studnia, Jaskinia Sucha, Stefanowa Dziura,</li> </ol>

Lp.	Przedmiot ochrony	Parametr/wskaźnik stanu ochrony	Cel działań ochronnych
			<p>Jaskinia Sulmowa, Mała Studnia Szpatowców, Jaskinia Zawał, Jaskinia Złodziejska w Pośredniej, Jaskinia Deszczowa Dolna, Jaskinia z Czaszkami, Jaskinia Kowalskiego, Dupicka Pochylnia, Jaskinia Piaskowa, Jaskinia Wielkanocna, Jaskinia Obora, Jaskinia w Dudniku, Jaskinia Kroczycka, Jaskinia w Dziadowej Skale.</p> <p>2. Zauważalna zmiana parametrów mikroklimatycznych niepowodująca istotnej zmiany zasięgu stref mikroklimatycznych i cyrkulacji powietrza (U1) na stanowiskach: Jaskinia Stajnia, Jaskinia Berkowa, Jaskinia Wisielców.</p>
		Dostępność jaskini i stopień antropopresji	<p>1. Jaskinia jest zabezpieczona lub częstość penetracji jest bardzo niska (FV) na stanowiskach: Jaskinia Kamiennego Gradu, Studnia Szpatowców, Jaskinia Żabia, Jaskinia Pod Hokejką, Jaskinia Nibyniska, Schronisko Troglobiontów, Schronisko Popielnik, Jaskinia Deszczowa Wschodnia, Jaskinia Mrowia w Łysaku, Jaskinia Wiktorówka, Jaskinia Myszołowa.</p> <p>2. Dostępność ludzi do wnętrza jaskini jest utrudniona, presja jest niewielka (U1) na stanowiskach: Jaskinia z Widokiem Ku, Jaskinia z Widokiem Na, Jaskinia Księdza Borka, Piętrowa Szczelina, Przekątna Studnia, Jaskinia Sucha, Stefanowa Dziura, Jaskinia Sulmowa, Mała Studnia Szpatowców, Jaskinia Zawał, Jaskinia Złodziejska w Pośredniej, Jaskinia Deszczowa Dolna, Jaskinia z Czaszkami, Jaskinia Kowalskiego, Dupicka Pochylnia, Jaskinia Piaskowa, Jaskinia Wielkanocna, Jaskinia Stajnia, Jaskinia Obora, Jaskinia Berkowa, Jaskinia w Dudniku, Jaskinia Kroczycka, Jaskinia w Dziadowej Skale, Jaskinia Wisielców.</p>
5.	9130 Żyzne buczyny ( <i>Dentario glandulosae-Fagenion</i> , <i>Galio odorati-Fagenion</i> )	Powierzchnia siedliska	Utrzymanie powierzchni siedliska na co najmniej 10 ha.
		Charakterystyczna kombinacja florystyczna	Typowa kombinacja florystyczna właściwa dla siedliska z uwzględnieniem specyfiki regionalnej (FV) na wszystkich stanowiskach.
		Wiek drzewostanu	Udział drzew starszych niż 100 lat >10% (FV) na wszystkich stanowiskach. Osiągnięcie celu z uwagi na długotrwały proces wzrostu drzew może wykroczyć poza okres 10 lat.

Lp.	Przedmiot ochrony	Para-metr/wskaźnik stanu ochrony	Cel działań ochronnych
		Martwe drewno (zasoby łączne)	Zasoby martwego drewna pomiędzy 15-20 m <sup>3</sup> /ha (U1) na wszystkich stanowiskach. Osiągnięcie celu z uwagi na długotrwały proces formowania/inicjowania zasobów martwego drewna może wykroczać poza okres 10 lat.
		Martwe drewno wielkowymiarowe	Zasoby martwego drewna wielkowymiarowego pomiędzy 4-5 szt./ha drewna > 3 m długości i >50 cm średnicy (U1) na wszystkich stanowiskach.
		Drzewa mikrosiedliskowe (biocenotyczne)	Pomiędzy 15-20 szt. drzew biocenotycznych na ha (U1) na wszystkich stanowiskach. Osiągnięcie celu z uwagi na długotrwały proces formowania się drzew biocenotycznych może wykroczać poza okres 10 lat.
6.	9150 Ciepłolubne buczyny storczykowe ( <i>Cephalanthero-Fagenion</i> )	Powierzchnia siedliska	Utrzymanie powierzchni siedliska na co najmniej 30 ha.
		Gatunki charakterystyczne	1. Występowanie powyżej 10 gatunków charakterystycznych (FV) na wszystkich stanowiskach: Popielowa 3, Góra Zborów, Wielka Góra 2. 2. Występowanie 5-10 gatunków charakterystycznych (FV) na stanowiskach: Skały Rzędkowickie 1, Morsko 3
		Gatunki dominujące	Dominacja gatunków leśnych, a pokrycie gatunkami charakterystycznymi powyżej 20% (FV) na wszystkich stanowiskach.
		Gatunki obce ekologicznie w drzewostanie	Poniżej 5% gatunków obcych ekologicznie (FV) na wszystkich stanowiskach.

Załącznik Nr 5  
do zarządzenia Regionalnego Dyrektora  
Ochrony Środowiska w Katowicach  
z dnia 17 marca 2022 r.

Działania ochronne ze wskazaniem podmiotów odpowiedzialnych za ich wykonanie i obszarów ich wdrażania.

Lp.	Przedmiot ochrony	Działanie ochronne	Obszar wdrażania	Podmiot odpowiedzialny za wykonanie
<b>Działania ochrony czynnej oraz dotyczące metod gospodarowania (obligatoryjne)</b>				
1.	5130 Zarośla jałowca pospolitego na murawach nawapiennych lub na wrzosowiskach  6210 Murawy kserotermiczne ( <i>Festuco-Brometea</i> )	Zachowanie siedlisk przyrodniczych stanowiących przedmioty ochrony, położonych na trwałych użytkach zielonych.	Wszystkie działki wymienione w załączniku 5a.	Właściciel lub posiadacz gruntu na podstawie zobowiązania podjętego w związku z korzystaniem z programów wsparcia z tytułu obniżenia dochodowości, albo na podstawie umowy zawartej z organem sprawującym nadzór nad obszarem Natura 2000.
2.	5130 Zarośla jałowca pospolitego na murawach nawapiennych lub na wrzosowiskach  6210 Murawy kserotermiczne ( <i>Festuco-Brometea</i> )	Użytkowanie pastwiskowe, kośno-pastwiskowe lub kośne trwałych użytków zielonych.	Wszystkie działki wymienione w załączniku 5a.	Właściciel lub posiadacz gruntu na podstawie zobowiązania podjętego w związku z korzystaniem z programów wsparcia z tytułu obniżenia dochodowości, albo na podstawie umowy zawartej z organem sprawującym nadzór nad obszarem Natura 2000.

Działania ochrony czynnej oraz dotyczące metod gospodarowania				
1.	5130 Zarośla jałowca pospolitego na murawach nawapiennych lub na wrzosowiskach  6210 Murawy kserotermiczne ( <i>Festuco-Brometea</i> )	<p>Poprawa warunków świetlnych poprzez usunięcie 80-90% drzew i krzewów z całego obszaru zajmowanego przez siedlisko oraz w promieniu 30 m od granic płatu siedliska (z wyjątkiem osobników o pokroju pomnikowym oraz z wyjątkiem zidentyfikowanych płatów siedlisk leśnych – przedmiotów ochrony). Bezwzględnie należy pozostawić wszystkie osobniki jałowca pospolitego (<i>Juniperus communis</i>).</p> <p>Pierwszy raz: w 3 roku obowiązywania planu zadań ochronnych, następnie usuwanie nalotu krzewów i drzew w 8 roku obowiązywania planu zadań ochronnych (w przypadku nadmiernego rozwoju drzew i krzewów zabiegi można wykonać częściowo).</p> <p>Działanie w okresie od stycznia do połowy marca lub od października do końca grudnia z obligatoryjnym usunięciem pozyskanej biomasy poza płat siedliska.</p> <p>Wykonanie w sposób nieniszczący struktury fitocenozy oraz ostańców skalnych: przy użyciu sprzętu lekkiego (pilarki spalinowe, ręczne kosy spalinowe), ręczne usunięcie pozyskanego materiału.</p> <p>Należy pozostawić większość osobników jałowca pospolitego (<i>Juniperus communis</i>) w siedlisku 6210 z wyjątkiem osobników zaatakowanych przez choroby grzybowe i szkodniki oraz gęsto rosnących i ocieniających siedlisko muraw. Duże zwarcie jałowców eliminuje gatunki murawowe i utrudnia wypas tych płatów, gdyż owce nie wchodzi pomiędzy gęste krzewy.</p> <p>(działanie fakultatywne)</p>	Wszystkie działki wymienione w załączniku 5a.	Właściciel lub posiadacz gruntu na podstawie zobowiązania podjętego w związku z korzystaniem z programów wsparcia z tytułu obniżenia dochodowości, albo na podstawie umowy zawartej z organem sprawującym nadzór nad obszarem Natura 2000.
2.	5130 Zarośla jałowca pospolitego na murawach nawapiennych lub na wrzosowiskach	Wypas zwierzętami gospodarskimi (wskazane stado mieszane – owce z niewielkim udziałem kóz i innych zwierząt	Wszystkie działki wymienione w załączniku 5a.	Właściciel lub posiadacz gruntu na podstawie

	6210 Murawy kserotermiczne ( <i>Festuco-Brometea</i> )	gospodarskich.), w celu ograniczenia ekspansji krzewów liściastych oraz poprawy struktury i składu gatunkowego siedlisk.  Wypas co roku na pełnej powierzchni, równomiernie w czasie całego sezonu wegetacyjnego. Wypas na poziomie obsady od 0,3 do 1 DJP/ha (w obrębie stanowiska Góra Zborów obsada od 0,3 do 1,5 DJP) w zależności od stanu zachowania siedliska. Dopuszcza się wypas całoroczny zwierząt gospodarskich lub dziko żyjących pod odpowiednim nadzorem.  (działanie fakultatywne)		zobowiązania podjętego w związku z korzystaniem z programów wsparcia z tytułu obniżenia dochodowości albo na podstawie umowy zawartej z organem sprawującym nadzór nad obszarem Natura 2000.
3.	5130 Zarośla jałowca pospolitego na murawach nawapiennych lub na wrzosowiskach  6210 Murawy kserotermiczne ( <i>Festuco-Brometea</i> )	Eliminowanie obcych gatunków inwazyjnych oraz problematycznych gatunków rodzimych poprzez koszenie i wrywanie dwukrotnie w ciągu sezonu wegetacyjnego, przed wydaniem nasion lub zarodników.  (działanie fakultatywne)	Wszystkie działki wymienione w załączniku 5a.	Właściciel lub posiadacz gruntu na podstawie zobowiązania podjętego w związku z korzystaniem z programów wsparcia z tytułu obniżenia dochodowości albo na podstawie umowy zawartej z organem sprawującym nadzór nad obszarem Natura 2000.
4.	8210 Wapienne ściany skalne ze zbiorowiskami ( <i>Potentilletalia caulescentis</i> )	Wyłączenie płatów siedlisk z użytkowania w miejscach występowania ceniolubnego podtypu siedliska (8210-2-2), a także w promieniu 30 m od tych siedlisk, tak aby utrzymać zacienienie siedliska. Przez cały okres obowiązywania planu zadań ochronnych.	Fragmenty wszystkich wydzieleń leśnych wymienionych w załączniku 5b z siedliskiem 8210 oraz w odległości 30 m od płatów siedliska 8210.	Nadleśnictwo. Zarządca gruntu na podstawie porozumienia z RDOŚ.
5.	8210 Wapienne ściany skalne ze zbiorowiskami ( <i>Potentilletalia caulescentis</i> )	Przeciwdziałanie antropopresji. Usunięcie stałych punktów asekuracyjnych ze skały, poprzez wyłączenie wskazanych północnych ścian skał na Górze Kołoczek (zgodnie z nazwami	Stanowisko Góra Zborów - skały Góry Kołoczek („Skała Cyklop”, „Leśna Kulista”,	RDOŚ w Katowicach.

		stosowanymi w przewodnikach wspinaczkowych) W okresie od 2 do 4 roku obowiązywania PZO.	„Mały Dziad”, „Wielki Dziad”) Stanowisko Gips (skały „Gips II” i „Gips III”).	
6.	8210 Wapienne ściany skalne ze zbiorowiskami ( <i>Potentilletalia caulescentis</i> )	Przeciwdziałanie antropopresji. Obniżenie stanowisk zjazdowych (tam, gdzie nie zostało to jeszcze wykonane), w miejscach występowania światłolubnego podtypu siedliska 8210-2-1, przechodzącego w siedlisko 6210-1 murawy naskalne. W okresie od 2 do 4 roku obowiązywania PZO.	Stanowiska: Łutowiec, Grzęda Mirowska, Góra Zborów, Apteka i Biblioteka, Skały Rzędkowskie, Cydzownik.	RDOŚ w Katowicach.
7.	8310 Jaskinie nieudostępnione do zwiedzania	Odstąpienie od eksploracji jaskini w celu poszukiwania nowych korytarzy. Przez cały okres obowiązywania PZO.	Jaskinia Żabia, Jaskinia Nibyniska, Jaskinia Kamienego Gradu, Studnia Szpatowców, Jaskinia Pod Hokejką, Schronisko Troglobiontów, Schronisko Popielnik, Jaskinia Deszczowa Wschodnia, Jaskinia Mrowia w Łysaku, Jaskinia z Widokiem Ku, Jaskinia z Widokiem Na, Jaskinia Wiktorówka, Jaskinia Myszołowa.	RDOŚ w Katowicach.
8.	8310 Jaskinie nieudostępnione do zwiedzania	Przeciwdziałanie antropopresji. Kontrola jaskiń (z zewnątrz i wewnątrz) głównie w weekendy w okresie hibernacji nietoperzy, by stwierdzić ewentualne próby eksploracji, zaśmiecenie, palenie ognisk itp. Przez cały okres obowiązywania planu zadań ochronnych.	Wszystkie jaskinie w obszarze - załącznik 5c.	RDOŚ w Katowicach.
9.	9130 Żyzne buczyny ( <i>Dentario glandulosae-Fagenion</i> , <i>Galio odorati-Fagenion</i> )	Modyfikacja metod gospodarowania gatunkami drzew właściwych dla siedliska przyrodniczego poprzez:	Wszystkie wydzielania leśne wymienione w załączniku 5d.	Nadleśnictwo. Zarządca gruntu na podstawie

	<p>9150 Ciepłolubne buczyny storczykowe (<i>Cephalanthero-Fagenion</i>)</p>	<p>- pozostawianie gatunków drzew właściwych dla siedlisk przyrodniczych, tak by dążyć do udziału drzew starszych niż 100 lat &gt;10% oraz &gt;50% udziału drzew starszych niż 50 lat (z uwagi na długotrwałe procesy zachodzące w siedliskach, zrealizowanie działania może wykraczać poza okres 10 lat).</p> <p>- w cięciach uprzętających intensywność użytkowania nie może przekroczyć 90%</p> <p>- odstąpienie od realizacji PUL w zakresie wprowadzania odnowień gatunków obcych geograficznie oraz obcych ekologicznie, w tym sosny, dębów, świerka, jodły i modrzewia,</p> <p>- w wydzieleniach sąsiadujących odstąpienie od realizacji PUL w zakresie wprowadzania odnowień gatunków obcych geograficznie.</p> <p>Działania te należy rozpatrywać w skali stanowiska obejmującego grupę wydzieleń leśnych.</p> <p>Przez cały okres obowiązywania PZO.</p>		<p>porozumienia z RDOŚ.</p>
10.	<p>9130 Żyzne buczyny (<i>Dentario glandulosae-Fagenion</i>, <i>Galio odorati-Fagenion</i>)</p> <p>9150 Ciepłolubne buczyny storczykowe (<i>Cephalanthero-Fagenion</i>)</p>	<p>Modyfikacja metod gospodarowania gatunkami drzew właściwych dla siedliska przyrodniczego poprzez:</p> <p>- pozostawianie martwych drzew i części drzew leżących i stojących od 7 cm grubości w cieńszym końcu, tak by dążyć do wartości 15-20m<sup>3</sup>/ha,</p> <p>- pozostawianie grubych kłód i stojących pni &gt;3 m długości/wysokości i &gt;50 cm grubości, mierzonej w pierśnicy martwych drzew stojących, a w przypadku kłód leżących – w pierśnicy, jeśli można ją określić, lub w grubszym końcu kłody, tak by dążyć do uzyskania wartości 4-5 szt./ha</p> <p>- pozostawianie 15-20 szt./ha drzew biocenotycznych.</p> <p>Z uwagi na długotrwałe procesy zachodzące w siedliskach, zrealizowanie działania może wykraczać poza okres 10 lat.</p>	<p>Wszystkie wydzielenia leśne wymienione w załączniku 5d.</p>	<p>Nadleśnictwo/zarządca gruntu w porozumieniu z RDOŚ.</p>



11.	9150 Ciepłolubne buczyny storczykowe ( <i>Cephalanthero-Fagenion</i> )	Usuwanie śnieguliczki białej ( <i>Symphoricarpos albus</i> ) Stopniowo przez cały okres obowiązywania PZO.	Stanowisko Popielowa 3: N50° 35' 14.4" E19° 32' 28.4".	Nadleśnictwo. Zarządca gruntu na podstawie porozumienia z RDOŚ w Katowicach.
<b>Działania dotyczące monitoringu stanu ochrony i realizacji działań ochronnych</b>				
1.	5130 Zarośla jałowca pospolitego na murawach nawapiennych lub na wrzosowiskach  6210 Murawy kserotermiczne ( <i>Festuco-Brometea</i> )  8210 Wapienne ściany skalne ze zbiorowiskami ( <i>Potentilletalia caulescentis</i> )  8310 Jaskinie niedostępne do zwiedzania	Monitoring stanu ochrony i realizacji działań ochronnych należy wykonać zgodnie z metodyką stosowaną w PMS GIOŚ. Dwukrotnie w okresie obowiązywania PZO (co 4 lata). Monitoring jaskiń w lutym i w sierpniu.	Wszystkie lokalizacje wymienione w działaniach ochrony czynnej oraz dotyczące metod gospodarowania.	RDOŚ w Katowicach.
2.	9130 Żyzne buczyny ( <i>Dentario glandulosae-Fagenion</i> , <i>Galio odorati-Fagenion</i> )  9150 Ciepłolubne buczyny storczykowe ( <i>Cephalanthero-Fagenion</i> )	Monitoring realizacji działań ochronnych, a także stanu ochrony, który należy wykonać zgodnie z metodyką stosowaną w PMS GIOŚ. Dwukrotnie w okresie obowiązywania PZO (co 4 lata), jeśli na wymienionych stanowiskach, w tym czasie nie zostanie przeprowadzony Państwowy Monitoring Środowiska. Okres monitoringu: - siedlisko 9130 – od połowy kwietnia do połowy września (optimum w czerwcu i na początku lipca) - siedlisko 9150 – od połowy czerwca do końca lipca.	Wszystkie wydzielania leśne wymienione w załączniku 5d.	RDOŚ w Katowicach.

## Numery działek i adresy leśne stanowiące obszar wdrażania poszczególnych działań ochronnych.

## Załącznik 5a:

240903_2.0009.128	240903_2.0009.617	240903_2.0009.661
240903_2.0009.445	240903_2.0009.625	240903_2.0010.259/8
240903_2.0009.446	240903_2.0009.680	240903_2.0010.259/8
240903_2.0009.550	240903_2.0009.686	240903_2.0010.259/8
240903_2.0009.553	240903_2.0009.593	241604_2.0013.AR_1.9
240903_2.0009.604	240903_2.0009.561	241604_2.0013.AR_1.8
240903_2.0009.619	240903_2.0009.687	241604_2.0013.AR_1.40
240903_2.0009.623	240903_2.0009.427	241604_2.0013.AR_1.39
240903_2.0009.554	240903_2.0009.626	241604_2.0013.AR_1.32
240903_2.0009.559	240903_2.0009.562	241604_2.0013.AR_1.29
240903_2.0009.563	240903_2.0009.628	241604_2.0013.AR_1.28
240903_2.0009.621	240903_2.0009.551	241604_2.0013.AR_1.31
240903_2.0009.646	240903_2.0009.419	241604_2.0013.AR_1.27
240903_2.0009.679	240903_2.0009.681	241604_2.0013.AR_1.30
240903_2.0009.685	240903_2.0009.557	241604_2.0013.AR_2.86
240903_2.0009.690	240903_2.0009.645	241604_2.0013.AR_2.87
240903_2.0009.694	240903_2.0009.595	241604_2.0008.AR_3.329
240903_2.0009.425	240903_2.0009.556	241604_2.0008.AR_3.326
240903_2.0009.587	240903_2.0009.444	241604_2.0008.AR_3.325
240903_2.0009.596	240903_2.0009.622	241604_2.0008.AR_3.327
240903_2.0009.548	240903_2.0009.693	241604_2.0008.AR_3.321
240903_2.0009.549	240903_2.0009.684	241604_2.0008.AR_3.328
240903_2.0009.552	240903_2.0009.598	241604_2.0008.AR_3.323
240903_2.0009.558	240903_2.0009.658	241604_2.0008.AR_3.322
240903_2.0009.568	240903_2.0009.596	241604_2.0008.AR_3.324
240903_2.0009.569	240903_2.0009.594	241604_2.0008.AR_3.277
240903_2.0009.605	240903_2.0009.597	241604_2.0008.AR_3.275
240903_2.0009.618	240903_2.0009.586	241604_2.0008.AR_3.276
240903_2.0009.689	240903_2.0009.593	241604_2.0008.AR_3.278
240903_2.0009.691	240903_2.0009.592	241604_2.0008.AR_3.274
240903_2.0009.594	240903_2.0009.595	241604_2.0008.AR_3.273
240903_2.0009.620	240903_2.0009.609/1	241604_2.0008.AR_3.280
240903_2.0009.647	240903_2.0009.614	241604_2.0008.AR_3.279
240903_2.0009.648	240903_2.0009.619	241604_2.0008.AR_3.329
240903_2.0009.683	240903_2.0009.615	241604_2.0008.AR_3.326
240903_2.0009.688	240903_2.0009.621	241604_2.0008.AR_3.325
240903_2.0009.692	240903_2.0009.658	241604_2.0008.AR_3.327
240903_2.0009.423	240903_2.0009.610	241604_2.0008.AR_3.321
240903_2.0009.424	240903_2.0009.609/2	241604_2.0008.AR_3.331
240903_2.0009.448	240903_2.0009.618	241604_2.0008.AR_3.328
240903_2.0009.566	240903_2.0009.666	241604_2.0008.AR_3.335
240903_2.0009.586	240903_2.0009.608	241604_2.0008.AR_3.323
240903_2.0009.624	240903_2.0009.612	241604_2.0008.AR_3.337/11
240903_2.0009.627	240903_2.0009.620	241604_2.0008.AR_3.330
240903_2.0009.682	240903_2.0009.611	241604_2.0008.AR_3.322
240903_2.0009.428	240903_2.0009.616	241604_2.0008.AR_3.324
240903_2.0009.429	240903_2.0009.613	241604_2.0008.AR_3.334
240903_2.0009.430	240903_2.0009.617	241604_2.0008.AR_3.332
240903_2.0009.447	240903_2.0009.660	241604_2.0008.AR_3.338
240903_2.0009.555	240903_2.0009.622	241604_2.0008.AR_3.329
240903_2.0009.606	240903_2.0009.665	241604_2.0008.AR_3.327

241604_2.0008.AR_3.328	240903_2.0009.625	241609_2.0006.AR_5.927
241604_2.0008.AR_3.337/11	240903_2.0009.652	241609_2.0006.AR_7.1075
241604_2.0008.AR_3.330	240903_2.0009.631	241609_2.0006.AR_5.928
241604_2.0008.AR_3.338	240903_2.0009.649/2	241609_2.0006.AR_5.923
241602_1.0009.272/4	240903_2.0009.626	241609_2.0006.AR_5.920
241602_1.0009.272/3	240903_2.0009.635	241609_2.0006.AR_5.907
241609_2.0003.AR_1.45/5	240903_2.0009.628	241609_2.0006.AR_5.902
241609_2.0003.AR_1.44/2	240903_2.0009.630	241609_2.0006.AR_5.912
241604_2.0012.AR_2.62	240903_2.0009.649/1	241609_2.0006.AR_5.909
241604_2.0012.AR_2.62	240903_2.0009.622	241604_2.0008.AR_3.289
241604_2.0012.AR_1.39/2	241604_2.0013.AR_1.29	241604_2.0008.AR_3.284
240903_2.0009.589	241604_2.0013.AR_1.28	241604_2.0008.AR_3.287
240903_2.0009.486	241604_2.0013.AR_1.31	241604_2.0008.AR_3.285
240903_2.0009.484	241604_2.0013.AR_1.30	241604_2.0008.AR_3.277
240903_2.0009.495	241604_2.0008.AR_3.306	241604_2.0008.AR_3.290/1
240903_2.0009.496	241604_2.0008.AR_3.320	241604_2.0008.AR_3.281
240903_2.0009.586	241604_2.0008.AR_3.321	241604_2.0008.AR_3.278
240903_2.0009.590	241604_2.0008.AR_3.307	241604_2.0008.AR_3.286
240903_2.0009.485	241604_2.0007.AR_3.210	241604_2.0008.AR_3.282
240903_2.0009.491	241604_2.0007.AR_3.215/1	241604_2.0008.AR_3.283
240903_2.0009.474/2	241604_2.0007.AR_3.212	241604_2.0008.AR_3.288
240903_2.0009.480	241604_2.0007.AR_3.214	241604_2.0008.AR_3.280
240903_2.0009.246	241604_2.0007.AR_3.206	241604_2.0008.AR_3.279
240903_2.0009.474/2	241604_2.0007.AR_3.204	241604_2.0008.AR_6.676
240903_2.0009.479	241604_2.0007.AR_3.205	241604_2.0008.AR_6.680
240903_2.0009.474/1	241604_2.0007.AR_3.215/2	241604_2.0008.AR_6.683
240903_2.0009.476	241604_2.0007.AR_3.213	241604_2.0008.AR_6.675
240903_2.0009.477	241604_2.0007.AR_3.211	241604_2.0008.AR_6.681
240903_2.0009.475	241604_2.0007.AR_3.209	241604_2.0008.AR_6.679
240903_2.0009.480	241604_2.0007.AR_3.207	241604_2.0008.AR_6.677
240903_2.0009.484	241604_2.0007.AR_3.203	241604_2.0008.AR_6.678
240903_2.0009.472	241604_2.0007.AR_3.208	241604_2.0008.AR_6.682
240903_2.0009.481	241609_2.0006.AR_5.905	241609_2.0006.AR_6.990
240903_2.0009.246	241609_2.0006.AR_5.906	241609_2.0006.AR_6.993
240903_2.0009.473	241609_2.0006.AR_5.911	241609_2.0006.AR_6.994
240903_2.0009.483	241609_2.0006.AR_5.921	241609_2.0006.AR_6.991
240903_2.0009.478	241609_2.0006.AR_5.900	241609_2.0006.AR_6.992
240903_2.0009.619	241609_2.0006.AR_5.901	241609_2.0006.AR_5.976
240903_2.0009.623	241609_2.0006.AR_5.913	241609_2.0006.AR_5.911
240903_2.0009.634	241609_2.0006.AR_5.926	241609_2.0006.AR_5.921
240903_2.0009.621	241609_2.0006.AR_5.925/1	241609_2.0006.AR_5.943
240903_2.0009.629	241609_2.0006.AR_5.905	241609_2.0006.AR_5.930
240903_2.0009.637	241609_2.0006.AR_5.910	241609_2.0006.AR_5.946
240903_2.0009.650/2	241609_2.0006.AR_5.899	241609_2.0006.AR_5.900
240903_2.0009.618	241609_2.0006.AR_5.903	241609_2.0006.AR_6.978
240903_2.0009.632	241609_2.0006.AR_5.919	241609_2.0006.AR_5.901
240903_2.0009.636	241609_2.0006.AR_5.908	241609_2.0006.AR_5.913
240903_2.0009.653	241609_2.0006.AR_5.922	241609_2.0006.AR_5.926
240903_2.0009.620	241609_2.0006.AR_5.915	241609_2.0006.AR_5.925/1
240903_2.0009.633	241609_2.0006.AR_5.955	241609_2.0006.AR_5.910
240903_2.0009.638	241609_2.0006.AR_5.916	241609_2.0006.AR_5.937
240903_2.0009.624	241609_2.0006.AR_5.914	241609_2.0006.AR_5.899
240903_2.0009.627	241609_2.0006.AR_5.925/2	241609_2.0006.AR_5.903
240903_2.0009.651	241609_2.0006.AR_5.906	241609_2.0006.AR_5.919

241609\_2.0006.AR\_5.908  
241609\_2.0006.AR\_5.939  
241609\_2.0006.AR\_5.922  
241609\_2.0006.AR\_6.979  
241609\_2.0006.AR\_5.898  
241609\_2.0006.AR\_5.929  
241609\_2.0006.AR\_5.936  
241609\_2.0006.AR\_5.915  
241609\_2.0006.AR\_6.977  
241609\_2.0006.AR\_5.940  
241609\_2.0006.AR\_6.980  
241609\_2.0006.AR\_5.938  
241609\_2.0006.AR\_5.941  
241609\_2.0006.AR\_5.947  
241609\_2.0006.AR\_5.916  
241609\_2.0006.AR\_5.914  
241609\_2.0006.AR\_5.925/2  
241609\_2.0006.AR\_5.906  
241609\_2.0006.AR\_5.927  
241609\_2.0006.AR\_5.944  
241609\_2.0006.AR\_5.945  
241609\_2.0006.AR\_5.928  
241609\_2.0006.AR\_5.923  
241609\_2.0006.AR\_5.920  
241609\_2.0006.AR\_5.907  
241609\_2.0006.AR\_5.902  
241609\_2.0006.AR\_5.948  
241609\_2.0006.AR\_5.912  
241609\_2.0006.AR\_5.909  
241609\_2.0006.AR\_5.954  
241604\_2.0012.AR\_2.62  
240903\_2.0010.259/8  
02-28-1-10-380A -f -00  
02-28-1-10-380A -fx -00  
02-28-1-10-380A -dx -00  
02-28-1-10-380A -bx -00  
02-28-1-10-380A -h -00  
02-28-1-10-380A -g -00

## Załącznik 5b:

241602_1.0009.272/4	240903_2.0003.317/1	241609_2.0006.AR_6.1012
241602_1.0009.272/3	240903_2.0003.318/1	241609_2.0006.AR_6.1017
240903_2.0009.498	240903_2.0003.343/2	241609_2.0006.AR_6.1026
240903_2.0009.609/1	241604_2.0013.AR_1.32	241609_2.0006.AR_6.1051
240903_2.0009.614	241604_2.0013.AR_1.9	241609_2.0006.AR_9.1473
240903_2.0009.623	241604_2.0013.AR_1.35	241604_2.0013.AR_2.130
240903_2.0009.589	241604_2.0013.AR_1.29	241604_2.0013.AR_2.123
240903_2.0009.629	241604_2.0013.AR_1.25	241604_2.0013.AR_2.110
240903_2.0009.637	241604_2.0013.AR_1.28	241604_2.0013.AR_2.125
240903_2.0009.650/2	241604_2.0013.AR_1.8	241609_2.0006.AR_6.1014
240903_2.0009.658	241604_2.0013.AR_1.31	241609_2.0006.AR_9.1471
240903_2.0009.486	241604_2.0013.AR_1.34	241609_2.0006.AR_9.1477
240903_2.0009.596	241604_2.0013.AR_1.38	241609_2.0006.AR_9.1470
240903_2.0009.610	241604_2.0013.AR_1.27	241604_2.0013.AR_3.264
240903_2.0009.609/2	241604_2.0013.AR_1.40	241609_2.0006.AR_6.1025
240903_2.0009.632	241604_2.0013.AR_1.30	241604_2.0013.AR_2.94
240903_2.0009.636	241604_2.0013.AR_2.194	241604_2.0013.AR_2.124
240903_2.0009.653	241604_2.0013.AR_1.43	241604_2.0013.AR_2.109
240903_2.0009.594	241604_2.0013.AR_1.39	241609_2.0006.AR_9.1427
240903_2.0009.597	241604_2.0013.AR_1.33	241609_2.0006.AR_6.1016
240903_2.0009.608	241604_2.0013.AR_1.44	241609_2.0006.AR_9.1478
240903_2.0009.612	241604_2.0013.AR_1.24	241609_2.0006.AR_9.1467
240903_2.0009.633	241609_2.0006.AR_9.1474	241609_2.0006.AR_9.1428
240903_2.0009.638	241604_2.0013.AR_2.126	241609_2.0006.AR_9.1472
240903_2.0009.480	241609_2.0006.AR_9.1481	241609_2.0006.AR_6.1069
240903_2.0009.495	241609_2.0006.AR_9.1469	241609_2.0006.AR_6.1064
240903_2.0009.496	241609_2.0006.AR_6.1050	241609_2.0006.AR_6.1015
240903_2.0009.586	241604_2.0013.AR_2.108	241609_2.0006.AR_6.1065
240903_2.0009.611	241609_2.0006.AR_6.1066	241604_2.0013.AR_3.201
240903_2.0009.624	241604_2.0013.AR_3.216	241604_2.0013.AR_2.87
240903_2.0009.651	241604_2.0013.AR_2.96	241604_2.0013.AR_3.271
240903_2.0009.590	241604_2.0013.AR_2.107	241609_2.0006.AR_9.1476
240903_2.0009.613	241609_2.0006.AR_6.1068	241604_2.0013.AR_2.128
240903_2.0009.625	241609_2.0006.AR_9.1429	241609_2.0006.AR_6.1070
240903_2.0009.652	241609_2.0006.AR_6.1011	241609_2.0006.AR_9.1426
240903_2.0009.660	241609_2.0006.AR_9.1465	241609_2.0006.AR_5.950
240903_2.0009.593	241604_2.0013.AR_2.111	241609_2.0006.AR_5.911
240903_2.0009.631	241604_2.0013.AR_2.93	241609_2.0006.AR_5.921
240903_2.0009.649/2	241609_2.0006.AR_6.1013	241609_2.0006.AR_5.943
240903_2.0009.483	241609_2.0006.AR_9.1460	241609_2.0006.AR_5.930
240903_2.0009.630	241604_2.0013.AR_2.112	241609_2.0006.AR_5.946
240903_2.0009.595	241604_2.0013.AR_2.129	241609_2.0006.AR_5.900
240903_2.0009.649/1	241604_2.0013.AR_2.95	241609_2.0006.AR_6.978
240903_2.0009.622	241604_2.0013.AR_2.86	241609_2.0006.AR_6.990
240903_2.0009.640	241609_2.0006.AR_9.1468	241609_2.0006.AR_6.981
240903_2.0003.317/2	241609_2.0006.AR_9.1480	241609_2.0006.AR_6.996
240903_2.0003.316/2	241604_2.0013.AR_3.218	241609_2.0006.AR_5.901
240903_2.0003.340/2	241609_2.0006.AR_9.1475	241609_2.0006.AR_5.952
240903_2.0003.312	241609_2.0006.AR_6.1024	241609_2.0006.AR_5.926
240903_2.0003.318/2	241609_2.0006.AR_6.1067	241609_2.0006.AR_5.953
240903_2.0003.313	241609_2.0006.AR_9.1479	241609_2.0006.AR_6.997
240903_2.0010.259/8	241604_2.0013.AR_2.97	241609_2.0006.AR_5.925/1
240903_2.0003.315	241604_2.0013.AR_2.85	241609_2.0006.AR_5.949/1
240903_2.0003.316/1	241604_2.0013.AR_3.205	241609_2.0006.AR_5.935
	241609_2.0006.AR_6.1023	241609_2.0006.AR_5.905

241609_2.0006.AR_5.910	241602_1.0009.276/2	241604_2.0008.AR_2.247
241609_2.0006.AR_5.937	241602_1.0009.276/1	241604_2.0008.AR_2.229
241609_2.0006.AR_6.984	241602_1.0009.274/5	241604_2.0008.AR_2.241
241609_2.0006.AR_5.899	241602_1.0009.281/2	241604_2.0008.AR_2.246
241609_2.0006.AR_5.903	241602_1.0009.273/2	241604_2.0008.AR_2.248
241609_2.0006.AR_5.919	241602_1.0009.275	241604_2.0008.AR_3.306
241609_2.0006.AR_5.908	241602_1.0009.277	241604_2.0008.AR_3.289
241609_2.0006.AR_5.939	241602_1.0009.279/1	241604_2.0008.AR_3.284
241609_2.0006.AR_5.922	241602_1.0009.274/4	241604_2.0008.AR_3.368/1
241609_2.0006.AR_6.979	241602_1.0009.278	241604_2.0008.AR_3.287
241609_2.0006.AR_5.898	241602_1.0009.273/3	241604_2.0008.AR_3.285
241609_2.0006.AR_5.929	241602_1.0009.274/2	241604_2.0008.AR_3.320
241609_2.0006.AR_5.936	241602_1.0009.274/1	241604_2.0008.AR_3.292
241609_2.0006.AR_5.951	241602_1.0009.281/1	241604_2.0008.AR_3.297
241609_2.0006.AR_5.893	241602_1.0009.274/3	241604_2.0008.AR_3.369
241609_2.0006.AR_5.915	241602_1.0009.279/2	241604_2.0008.AR_3.277
241609_2.0006.AR_6.977	241602_1.0009.286/3	241604_2.0008.AR_3.275
241609_2.0006.AR_5.940	241602_1.0009.288	241604_2.0008.AR_3.329
241609_2.0006.AR_6.980	241604_2.0008.AR_6.651/2	241604_2.0008.AR_3.326
241609_2.0006.AR_6.993	241604_2.0008.AR_5.485/4	241604_2.0008.AR_3.325
241609_2.0006.AR_6.982	241604_2.0008.AR_5.504	241604_2.0008.AR_3.276
241609_2.0006.AR_6.985	241604_2.0008.AR_5.491/2	241604_2.0008.AR_3.327
241609_2.0006.AR_6.994	241604_2.0008.AR_5.494/2	241604_2.0008.AR_3.272
241609_2.0006.AR_5.938	241604_2.0008.AR_5.507	241604_2.0008.AR_3.290/2
241609_2.0006.AR_5.941	241604_2.0008.AR_5.509	241604_2.0008.AR_3.321
241609_2.0006.AR_5.947	241604_2.0008.AR_5.484/4	241604_2.0008.AR_3.290/1
241609_2.0006.AR_5.916	241604_2.0008.AR_5.505	241604_2.0008.AR_3.298
241609_2.0006.AR_5.914	241604_2.0008.AR_5.493/2	241604_2.0008.AR_3.331
241609_2.0006.AR_5.925/2	241604_2.0008.AR_5.488/2	241604_2.0008.AR_3.281
241609_2.0006.AR_5.906	241604_2.0008.AR_5.508	241604_2.0008.AR_3.328
241609_2.0006.AR_6.991	241604_2.0008.AR_6.653	241604_2.0008.AR_3.278
241609_2.0006.AR_6.983	241604_2.0008.AR_5.486/4	241604_2.0008.AR_3.335
241609_2.0006.AR_6.992	241604_2.0008.AR_5.492/2	241604_2.0008.AR_3.370
241609_2.0006.AR_5.927	241604_2.0008.AR_6.652	241604_2.0008.AR_3.293
241609_2.0006.AR_5.944	241604_2.0008.AR_5.495/2	241604_2.0008.AR_3.371
241609_2.0006.AR_5.945	241604_2.0008.AR_5.490/2	241604_2.0008.AR_3.286
241609_2.0006.AR_5.928	241604_2.0008.AR_5.489	241604_2.0008.AR_3.323
241609_2.0006.AR_5.923	241604_2.0008.AR_5.506	241604_2.0008.AR_3.271
241609_2.0006.AR_5.920	241604_2.0008.AR_5.502	241604_2.0008.AR_3.282
241609_2.0006.AR_5.907	241604_2.0008.AR_5.503	241604_2.0008.AR_3.296
241609_2.0006.AR_5.902	241604_2.0008.AR_5.487/2	241604_2.0008.AR_3.274
241609_2.0006.AR_5.948	241604_2.0008.AR_5.510	241604_2.0008.AR_3.307
241609_2.0006.AR_5.949/2	241604_2.0008.AR_2.244	241604_2.0008.AR_3.295
241609_2.0006.AR_5.912	241604_2.0008.AR_4.438	241604_2.0008.AR_3.291
241609_2.0006.AR_5.909	241604_2.0008.AR_2.238	241604_2.0008.AR_3.337/11
241609_2.0006.AR_5.954	241604_2.0008.AR_2.234	241604_2.0008.AR_3.330
241604_2.0012.AR_2.37/2	241604_2.0008.AR_2.236	241604_2.0008.AR_3.283
241604_2.0012.AR_2.36/5	241604_2.0008.AR_2.243	241604_2.0008.AR_3.322
241604_2.0012.AR_2.38/5	241604_2.0008.AR_2.242	241604_2.0008.AR_3.288
241604_2.0012.AR_2.315/1	241604_2.0008.AR_2.245	241604_2.0008.AR_3.324
241604_2.0012.AR_2.37/2	241604_2.0008.AR_2.239	241604_2.0008.AR_3.273
241604_2.0012.AR_2.315/2	241604_2.0008.AR_2.235	241604_2.0008.AR_3.334
241604_2.0012.AR_2.62	241604_2.0008.AR_2.240	241604_2.0008.AR_3.332
241604_2.0012.AR_1.39/2	241604_2.0008.AR_2.249	241604_2.0008.AR_3.280
241604_2.0012.AR_2.38/4	241604_2.0008.AR_2.237	241604_2.0008.AR_3.338

241604_2.0008.AR_3.279	241604_2.0008.AR_6.695/1	241604_2.0008.AR_6.752
241604_2.0008.AR_3.294	241604_2.0008.AR_6.671	241604_2.0008.AR_6.745
241602_1.0009.217/4	241604_2.0008.AR_6.683	241604_2.0008.AR_6.744
241602_1.0009.207/1	241604_2.0008.AR_6.675	241604_2.0008.AR_6.759
241602_1.0009.221/6	241604_2.0008.AR_6.688	241604_2.0008.AR_6.733
241602_1.0009.284/2	241604_2.0008.AR_5.572	241604_2.0008.AR_6.734
241602_1.0009.208/4	241604_2.0008.AR_8.853	241604_2.0008.AR_6.742
241602_1.0009.209/4	241604_2.0008.AR_8.854	241604_2.0008.AR_6.747
241602_1.0009.211/3	241604_2.0008.AR_6.692	241604_2.0008.AR_6.769
241602_1.0009.218/4	241604_2.0008.AR_5.570	241604_2.0008.AR_6.761
241602_1.0009.220/1	241604_2.0008.AR_5.557	241604_2.0008.AR_6.762
241602_1.0009.222/1	241604_2.0008.AR_6.681	241604_2.0008.AR_6.766
241602_1.0009.221/5	241604_2.0008.AR_5.568	241604_2.0008.AR_6.730
241602_1.0009.223	241604_2.0008.AR_5.576	241604_2.0008.AR_6.727
241602_1.0009.204/3	241604_2.0008.AR_6.694	241604_2.0008.AR_6.754
241602_1.0009.215/6	241604_2.0008.AR_6.684	241604_2.0007.AR_1.48/4
241602_1.0009.210/3	241604_2.0008.AR_5.564	241604_2.0008.AR_6.738
241602_1.0009.287	241604_2.0008.AR_5.575	241604_2.0008.AR_6.743
241602_1.0009.210/4	241604_2.0008.AR_6.679	241604_2.0008.AR_6.757
241602_1.0009.215/5	241604_2.0008.AR_6.665	241604_2.0007.AR_1.43
241602_1.0009.218/3	241604_2.0008.AR_5.567	241604_2.0008.AR_8.835
241602_1.0009.221/4	241604_2.0008.AR_6.686	241604_2.0008.AR_6.735
241602_1.0009.221/3	241604_2.0008.AR_6.672	241604_2.0008.AR_6.739
241602_1.0009.206/1	241604_2.0008.AR_5.579	241604_2.0008.AR_6.770
241602_1.0009.284/1	241604_2.0008.AR_8.857	241604_2.0008.AR_8.836
241602_1.0009.208/3	241604_2.0008.AR_6.673	241604_2.0007.AR_1.3
241602_1.0009.205/1	241604_2.0008.AR_5.559	241604_2.0008.AR_6.764
241602_1.0009.216/4	241604_2.0008.AR_8.859	241604_2.0008.AR_8.834
241602_1.0009.209/3	241604_2.0008.AR_6.691	241604_2.0008.AR_6.767
241602_1.0009.203/1	241604_2.0008.AR_6.677	241604_2.0008.AR_6.726
241602_1.0009.285/3	241604_2.0008.AR_8.832	241604_2.0007.AR_1.48/5
241602_1.0009.285/4	241604_2.0008.AR_7.803	241604_2.0008.AR_6.737
241604_2.0008.AR_6.670	241604_2.0008.AR_8.856	241604_2.0008.AR_6.728
241604_2.0008.AR_6.689	241604_2.0008.AR_8.852	241604_2.0008.AR_6.736
241604_2.0008.AR_8.855	241604_2.0008.AR_5.563	241604_2.0008.AR_6.753
241604_2.0008.AR_6.674	241604_2.0008.AR_5.566	241604_2.0008.AR_8.832
241604_2.0008.AR_6.693	241604_2.0008.AR_6.669	241604_2.0008.AR_6.748
241604_2.0008.AR_5.574	241604_2.0008.AR_5.571	241604_2.0008.AR_6.768
241604_2.0008.AR_5.556	241604_2.0008.AR_6.695/2	241604_2.0008.AR_6.771
241604_2.0008.AR_8.860	241604_2.0008.AR_6.678	241604_2.0008.AR_6.740
241604_2.0008.AR_6.676	241604_2.0008.AR_6.666	241604_2.0008.AR_6.749
241604_2.0008.AR_6.668	241604_2.0008.AR_6.685	241604_2.0008.AR_6.765
241604_2.0008.AR_5.577	241604_2.0008.AR_5.554	241604_2.0008.AR_6.758
241604_2.0008.AR_6.680	241604_2.0008.AR_5.573	241604_2.0008.AR_6.725
241604_2.0008.AR_6.696	241604_2.0008.AR_6.667	241602_1.0009.201/1
241604_2.0008.AR_5.562	241604_2.0008.AR_6.682	241602_1.0009.207/1
241604_2.0008.AR_5.555	241604_2.0008.AR_6.763	241602_1.0009.196/3
241604_2.0008.AR_6.690	241604_2.0008.AR_6.731	241602_1.0009.164/1
241604_2.0008.AR_8.858	241604_2.0008.AR_6.732	241602_1.0009.166/4
241604_2.0008.AR_5.560	241604_2.0008.AR_6.741	241602_1.0009.160/5
241604_2.0008.AR_5.558	241604_2.0008.AR_8.837	241602_1.0009.200/3
241604_2.0008.AR_5.569	241604_2.0008.AR_8.833	241602_1.0009.208/4
241604_2.0008.AR_5.565	241604_2.0008.AR_6.746	241602_1.0009.165/1
241604_2.0008.AR_6.687	241604_2.0008.AR_6.729	241602_1.0009.209/4
241604_2.0008.AR_5.561	241604_2.0008.AR_6.755	241602_1.0009.190/1

241602_1.0009.192/1	241602_1.0009.189	240903_2.0010.19
241602_1.0009.175/3	241609_2.0003.AR_1.261	240903_2.0010.27
241602_1.0009.197/2	241602_1.0009.167/1	240903_2.0010.28
241602_1.0009.176/1	241602_1.0009.202/1	240903_2.0013.1610
241602_1.0009.192/2	241609_2.0003.AR_1.244/2	240903_2.0010.76/4
241609_2.0003.AR_1.263	241602_1.0009.271	240903_2.0010.11
241602_1.0009.174/1	241602_1.0009.194	240903_2.0010.14
241602_1.0009.184/4	241602_1.0009.169/4	240903_2.0010.16
241602_1.0009.204/3	241602_1.0009.170/1	240903_2.0010.18
241609_2.0003.AR_1.267	241602_1.0009.179/8	240903_2.0010.26
241609_2.0003.AR_1.284	241604_2.0012.AR_1.11	240903_2.0010.30
241602_1.0009.166/3	241604_2.0012.AR_1.13	240903_2.0010.31
241602_1.0009.179/7	241604_2.0012.AR_1.10	240903_2.0010.67
241602_1.0009.199/1	241604_2.0012.AR_1.12	240903_2.0010.79
241602_1.0009.162/1	241604_2.0012.AR_1.28	240903_2.0010.80
241602_1.0009.178/1	241604_2.0012.AR_1.26	240903_2.0010.32
241602_1.0009.191	241604_2.0012.AR_1.9/2	240903_2.0010.12
241602_1.0009.196/1	241604_2.0012.AR_1.22	240903_2.0010.10
241602_1.0009.186/1	241604_2.0012.AR_1.8	240903_2.0010.20
241602_1.0009.187/1	241604_2.0012.AR_1.21	240903_2.0010.37
241602_1.0009.199/2	241604_2.0012.AR_1.9/1	240903_2.0010.29/2
241609_2.0003.AR_1.243/2	241602_1.0009.154/8	240903_2.0010.39
241602_1.0009.190/2	241602_1.0009.249/5	240903_2.0010.40
241602_1.0009.195	241602_1.0009.238/1	240903_2.0010.75/1
241602_1.0009.171	241602_1.0009.242/4	240903_2.0010.76/3
241602_1.0009.172/4	241602_1.0009.237/1	240903_2.0010.9
241602_1.0009.185/3	241602_1.0009.246/1	240903_2.0010.78
241602_1.0009.163/1	241602_1.0009.240/3	240903_2.0010.74
241609_2.0003.AR_1.283	241602_1.0009.245/1	240903_2.0010.29/1
241602_1.0009.179/5	241602_1.0009.241/1	240903_2.0010.17
241602_1.0009.206/1	241602_1.0009.240/5	240903_2.0010.38
241602_1.0009.169/5	241602_1.0009.244/1	240903_2.0010.8
241602_1.0009.185/4	241602_1.0009.248/4	240903_2.0010.25
241602_1.0009.208/3	241602_1.0009.243/1	240903_2.0010.13
241602_1.0009.205/1	241602_1.0009.226/1	240903_2.0010.15
241602_1.0009.175/4	241602_1.0009.248/3	240903_2.0010.77
241602_1.0009.172/3	241602_1.0009.155/3	240903_2.0013.1582
241602_1.0009.198	241602_1.0009.154/5	240903_2.0013.1588/2
241609_2.0003.AR_1.264	241602_1.0009.247/1	240903_2.0013.1610
241602_1.0009.168/1	241602_1.0009.249/4	240903_2.0013.1593/2
241602_1.0009.196/2	241602_1.0009.249/3	240903_2.0013.1805
241602_1.0009.193	241602_1.0009.154/10	240903_2.0013.1580
241602_1.0009.209/3	241602_1.0009.227/3	240903_2.0013.1574
241602_1.0009.173/1	241602_1.0009.242/3	240903_2.0013.1595/2
241602_1.0009.197/1	241602_1.0009.225	240903_2.0013.1578
241602_1.0009.179/6	241609_2.0003.AR_1.42/1	240903_2.0013.1590/2
241602_1.0009.188/1	241609_2.0003.AR_1.45/5	240903_2.0013.1594/2
241602_1.0009.203/1	241609_2.0003.AR_1.47/2	240903_2.0013.1806
241602_1.0009.200/4	241609_2.0003.AR_1.42/3	240903_2.0013.1807
241602_1.0009.182	241609_2.0003.AR_1.42/2	240903_2.0013.1587/2
241602_1.0009.270	241609_2.0003.AR_1.43/2	240903_2.0013.1789
241602_1.0009.161/1	241609_2.0003.AR_1.44/2	240903_2.0013.1589/2
241602_1.0009.272/11	241602_1.0009.136/5	
241602_1.0009.177/1	241602_1.0009.136/7	
241609_2.0003.AR_1.242/2	241602_1.0009.135	



## Załącznik 5c:

240903\_2.0010.2  
240903\_2.0010.8  
240903\_2.0013.1610  
240903\_2.0010.9  
240903\_2.0010.39  
240903\_2.0010.38  
240903\_2.0010.259/8  
240903\_2.0010.259/8  
240903\_2.0010.259/8  
241604\_2.0013.AR\_2.86  
241604\_2.0013.AR\_1.34  
241604\_2.0013.AR\_1.35  
241604\_2.0013.AR\_1.38  
241604\_2.0008.AR\_3.287  
241604\_2.0008.AR\_3.286  
241604\_2.0008.AR\_3.275  
241604\_2.0008.AR\_3.329  
241604\_2.0008.AR\_3.330  
241604\_2.0013.AR\_2.86  
241604\_2.0013.AR\_2.87  
241604\_2.0013.AR\_2.86  
241604\_2.0008.AR\_2.247  
241604\_2.0008.AR\_5.486/4  
241604\_2.0008.AR\_5.490/2  
241604\_2.0008.AR\_5.489  
241604\_2.0008.AR\_5.494/2  
241604\_2.0008.AR\_5.490/2  
241604\_2.0008.AR\_6.651/2  
241604\_2.0008.AR\_5.494/2  
241604\_2.0008.AR\_6.667  
241604\_2.0008.AR\_6.738  
241604\_2.0008.AR\_6.739  
241604\_2.0008.AR\_6.746  
241604\_2.0008.AR\_6.745  
241604\_2.0008.AR\_8.833  
241604\_2.0008.AR\_8.832  
241604\_2.0008.AR\_6.763  
241604\_2.0008.AR\_6.738  
241604\_2.0008.AR\_6.737  
241604\_2.0008.AR\_8.856  
241602\_1.0009.207/1  
241602\_1.0009.206/1  
241602\_1.0009.221/6  
241602\_1.0009.221/5  
241604\_2.0012.AR\_2.37/2  
241604\_2.0012.AR\_2.36/5  
241604\_2.0012.AR\_2.315/2

## Załącznik 5d:

241604_2.0008.AR_6.731	241602_1.0009.273/2	241602_1.0009.286/2
241604_2.0008.AR_6.732	241602_1.0009.181/1	241602_1.0009.170/1
241604_2.0008.AR_6.741	241602_1.0009.285/5	241602_1.0009.179/8
241604_2.0008.AR_6.746	241602_1.0009.184/3	02-28-1-10-380A -fx -00
241604_2.0008.AR_6.729	241602_1.0009.287	02-28-1-10-380A -dx -00
241604_2.0008.AR_6.745	241602_1.0009.215/4	02-28-1-10-380A -cx -00
241604_2.0008.AR_6.744	241602_1.0009.186/1	02-28-1-10-380A -bx -00
241604_2.0008.AR_6.733	241602_1.0009.187/1	02-28-1-10-380A -h -00
241604_2.0008.AR_6.734	241602_1.0009.210/4	02-28-1-10-380A -f -00
241604_2.0008.AR_6.742	241602_1.0009.285/1	02-28-1-10-380A -g -00
241604_2.0008.AR_6.747	241602_1.0009.215/5	
241604_2.0008.AR_6.727	241602_1.0009.218/3	
241604_2.0008.AR_6.738	241602_1.0009.190/2	
241604_2.0008.AR_6.743	241602_1.0009.275	
241604_2.0008.AR_6.735	241602_1.0009.171	
241604_2.0008.AR_6.739	241602_1.0009.185/3	
241604_2.0007.AR_1.3	241602_1.0009.273/4	
241604_2.0008.AR_6.726	241602_1.0009.277	
241604_2.0008.AR_6.737	241602_1.0009.179/5	
241604_2.0008.AR_6.728	241602_1.0009.206/1	
241604_2.0008.AR_6.736	241602_1.0009.206/1	
241604_2.0008.AR_6.740	241602_1.0009.185/4	
241602_1.0009.217/4	241602_1.0009.284/1	
241602_1.0009.214/1	241602_1.0009.208/3	
241602_1.0009.276/2	241602_1.0009.205/1	
241602_1.0009.207/1	241602_1.0009.279/1	
241602_1.0009.216/7	241602_1.0009.216/4	
241602_1.0009.164/1	241602_1.0009.285/2	
241602_1.0009.166/4	241602_1.0009.286/3	
241602_1.0009.284/2	241602_1.0009.175/4	
241602_1.0009.276/1	241602_1.0009.288	
241602_1.0009.181/2	241602_1.0009.274/4	
241602_1.0009.208/4	241602_1.0009.212/7	
241602_1.0009.274/5	241602_1.0009.168/1	
241602_1.0009.165/1	241602_1.0009.193	
241602_1.0009.209/4	241602_1.0009.286/1	
241602_1.0009.211/3	241602_1.0009.209/3	
241602_1.0009.190/1	241602_1.0009.278	
241602_1.0009.192/1	241602_1.0009.173/1	
241602_1.0009.216/5	241602_1.0009.179/6	
241602_1.0009.280/1	241602_1.0009.213/1	
241602_1.0009.175/3	241602_1.0009.188/1	
241602_1.0009.176/1	241602_1.0009.273/3	
241602_1.0009.192/2	241602_1.0009.274/2	
241602_1.0009.281/2	241602_1.0009.272/11	
241602_1.0009.174/1	241602_1.0009.177/1	
241602_1.0009.216/6	241602_1.0009.285/3	
241602_1.0009.217/3	241602_1.0009.189	
241602_1.0009.215/6	241602_1.0009.274/1	
241602_1.0009.166/3	241602_1.0009.281/1	
241602_1.0009.179/7	241602_1.0009.167/1	
241602_1.0009.210/3	241602_1.0009.271	
241602_1.0009.178/1	241602_1.0009.274/3	
241602_1.0009.191	241602_1.0009.279/2	
	241602_1.0009.169/4	
	241602_1.0009.285/4	