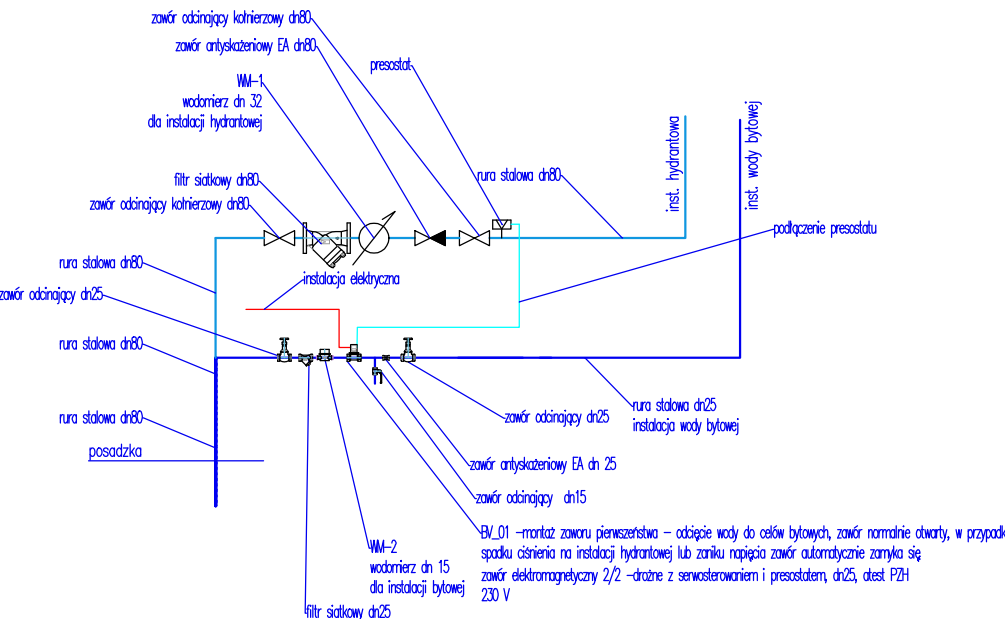


SCHEMAT PODŁĄCZENIA INSTALACJI WODY BYTOWEJ DO BUDYNKU



- LEGENDA**
- instalacja kanalizacji sanitarnej pod posadzką
 - instalacja kanalizacji sanitarnej
 - instalacja kanalizacji sanitarnej pod stropem
 - instalacja kanalizacji deszczowej
 - instalacja wodociągowa zewnętrzna
 - instalacja ppoż
 - instalacja wody bytowej w budynku
 - kanal czepny
 - kanal wywiewny W01
- ilość powietrza nawiewanego/wywiewanego
- transfer powietrza
- zapotrzebowanie na ciepło
- grzejnik elektryczny
- rzędna kinyty , metry nad poziomem posadzki
- kierunek przejście instalacji przez poziome przegrody budowlane
- numer pionu kanalizacji bytowej
- numer pionu kanalizacji deszczowej
- izolacja z kablem grzejnym

- uwaga
- W miejscach wydzielania pożarowego zasłonięć przejścia pożarowe zgodnie z obowiązującymi przepisami.
 - Instalację kanalizacji sanitarnej pod posadzką wykonać z rur PVC S-NB
 - Instalację kanalizacji sanitarnej prowadzić ze spadkami zgodnie z oznaczeniami w dokumentacji
 - System odwodnienia dachu wykonać jako grawitacyjny
 - Przejścia przewodów kanalizacyjnych pod posadzką w ścianach wykonać w tulejach osłonowych stalowych montowanych na etapie wykonywania prac fundamentowych
 - Instalacja wody bytowej wykonać z rur stalowych ocynkowanych
 - Przewody izolować zgodnie z obowiązującymi przepisami. Izolacja NRO
 - przed armaturą słasować zawory odchylające
 - wszystkie wentylatory zasilać elektrycznie
 - przed wentylatorami wydzagowymi montować klapy zwrotne i tłumiki bądź podstawy tłumiące i klapy zwrotne
 - Izolacja kanałów nawiewnych 40 mm, izolacja kanałów wywiewnych 40 mm, izolacja kanałów czepnych 80 mm,
 - Wszystkie urządzenia wentylacyjne takie jak wentylatory, centrale należy wyposażyć w wyłączniki serwisowe
 - Instalację hydrantową wykonać w izolacji NRO 50 mm + kabel grzejny
 - zespół zasilaniabudynku w wodę zabezpieczyć przed przemarzaniem za pomocą kabla grzejnego lub zabudowanej szafki z ogrzewaniem
- Mu Miska ustępowa zw dn15
- Um Umywalka zw dn15
- Zi Zlewozmywak zw dn15

ZAKŁAD USŁUG TECHNICZNYCH UL. BLISKA 1B/5 80-541 GDAŃSK	
PROJEKT TECHNICZNY	
Budowa Hali Magazynowej na potrzeby OLIOCI wraz z placem manewrowym	
Gdynia, ul. Krzemowa 4 działka nr 256/2, 266/2, obręb 0027 Wielki Kacki	
SANITARNA	
KOMENDA MIEJSKA POWIATOWEJ STRAŻY POŻARNEJ W GDYŃ ul. Władysława IV 12/14	
MGR INŻ. AGNIESZKA AFELTOWICZ	POM/0217/PBS/24
Uprawnienia budowlane do projektowania bez ograniczeń w specjalności sanitarnej	
MGR INŻ. MARCIN SUROWIEC	POM/0018/POSO/05
Uprawnienia budowlane do projektowania bez ograniczeń w specjalności sanitarnej	
RZUT BUDYNKUJL INSTALACJE SANITARNE	PT_IS_G01
0	0
2025-10-31	1:100