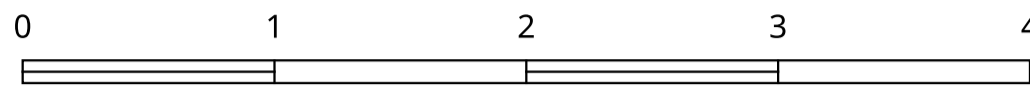


MAPA PRZEGLĄDOWA
 WALORÓW PRZYRODNICZO-KULTUROWYCH
 NADLEŚNICTWO
BARYCZ
 OBRĘB
BARYCZ, PIŁA

REGIONALNA DYREKCJA LASÓW PAŃSTWOWYCH W RADOMIU

Stan na dzień 1.01.2026
 POWIERZCHNIA OGÓLNA 13521,74 ha
 POWIERZCHNIA ZASIĘGU TERYTORIALNEGO NADLEŚNICTWA 359,84 km²

Skala 1:300000

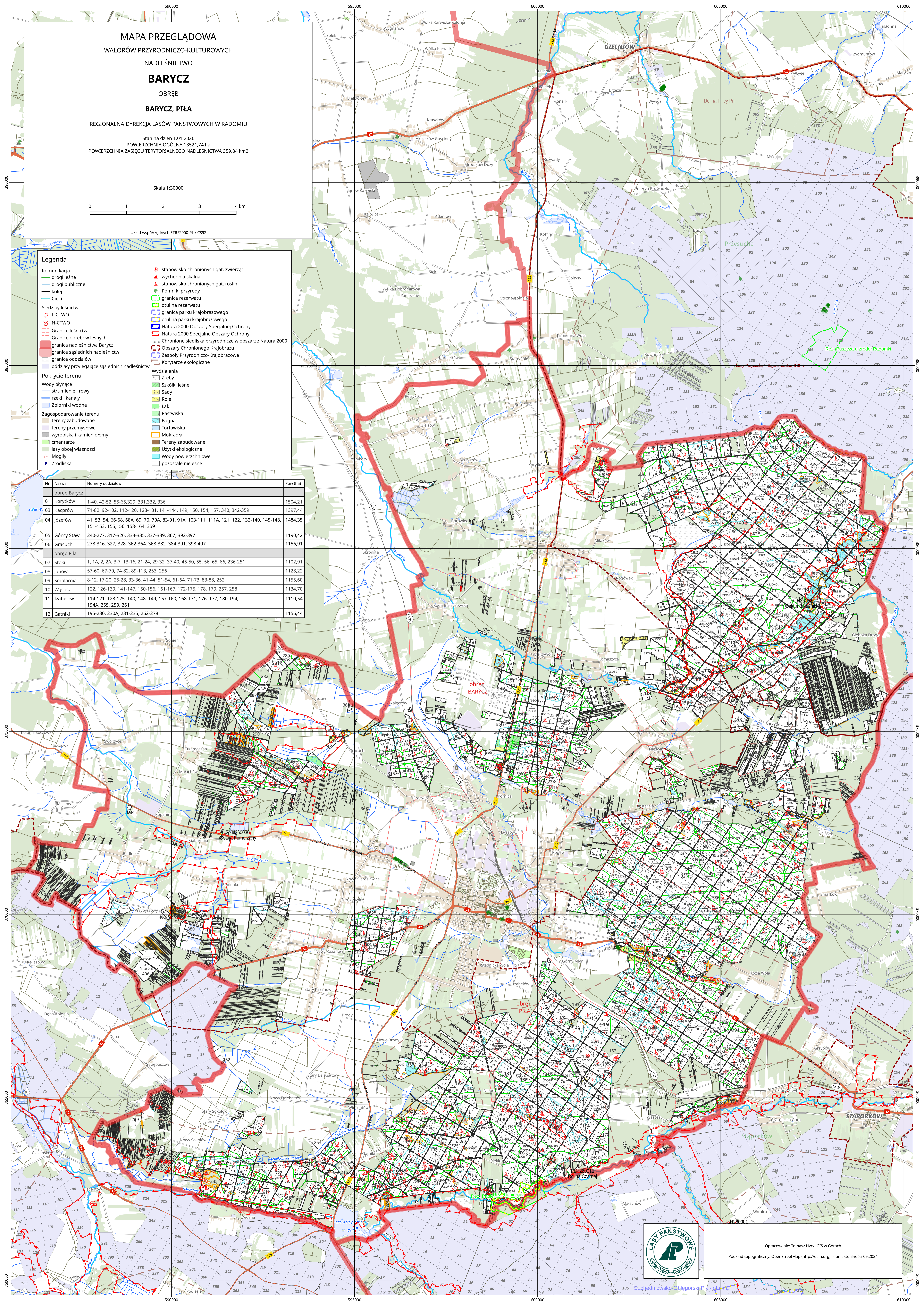


Układ współrzędnych ETRF2000-PL / CS92

Legenda

- Komunikacja**
 - drogi leśne
 - drogi publiczne
 - kolej
 - Cieki
- Siedziby leśnictw**
 - L-CTWO
 - N-CTWO
 - Granice leśnictw
 - granice obrębów leśnych
 - granice nadleśnictwa Barycz
 - granice sąsiednich nadleśnictw
 - granice oddziałów
 - oddziały przylegające sąsiednich nadleśnictw
- Pokrycie terenu**
 - Wody płynące
 - strumienie i rowy
 - rzeki i kanały
 - Zbiorniki wodne
 - Zagospodarowanie terenu
 - tereny zabudowane
 - tereny przemysłowe
 - wyrobiska i kamieniołomy
 - cmentarze
 - lasy objęte własnością
 - Mogily
 - Źródlika
- Wydzielenia**
 - Źreby
 - Szalki leśne
 - Sady
 - Role
 - Ląki
 - Pastwiska
 - Bagna
 - Torfowiska
 - Mokradła
 - Tereny zabudowane
 - Użytki ekologiczne
 - Wody powierzchniowe
 - pozostałe nieleśne
- stanowisko chronionych gat. zwierząt**
- wychodnia skalna**
- stanowisko chronionych gat. roślin**
- Pomniki przyrody**
- granice rezerwatu**
- otulina rezerwatu**
- granica parku krajobrazowego**
- otulina parku krajobrazowego**
- Natura 2000 Obszary Specjalnej Ochrony**
- Natura 2000 Specjalne Obszary Ochrony**
- Chronione siedliska przyrodnicze w obszarze Natura 2000**
- Obszary Chronionego Krajobrazu**
- Zespoły Przyrodniczo-Krajobrazowe**
- Korytarze ekologiczne**

Nr	Nazwa	Numery oddziałów	Pow (ha)
01	obwód Barycz		
01	Korytków	1-40, 42-52, 55-65, 329, 331, 332, 336	1504,21
03	Kacprów	71-82, 92-102, 112-120, 123-131, 141-144, 149, 150, 154, 157, 340, 342-359	1397,44
04	Józefów	41, 53, 54, 66-68, 68A, 69, 70, 70A, 83-91, 91A, 103-111, 111A, 121, 122, 132-140, 145-148, 151-153, 155, 156, 158-164, 359	1484,35
05	Górny Staw	240-277, 317-326, 333-335, 337-339, 367, 392-397	1190,42
06	Gracuch	278-316, 327, 328, 362-364, 368-382, 384-391, 398-407	1156,91
07	obwód Piła		
07	Stoki	1, 1A, 2, 2A, 3-7, 13-16, 21-24, 29-32, 37-40, 45-50, 55, 56, 65, 66, 236-251	1102,91
08	Janów	57-60, 67-70, 74-82, 89-113, 253, 256	1128,22
09	Smolarnia	8-12, 17-20, 25-28, 33-36, 41-44, 51-54, 61-64, 71-73, 83-88, 252	1155,60
10	Wąsosz	122, 126-139, 141-147, 150-156, 161-167, 172-175, 178, 179, 257, 258	1134,70
11	Izabelów	114-121, 123-125, 140, 148, 149, 157-160, 168-171, 176, 177, 180-194, 194A, 255, 259, 261	1110,54
12	Gatniki	195-230, 230A, 231-235, 262-278	1156,44



Opracowanie: Tomasz Nycz, GIS w Górach
 Podkład topograficzny: OpenStreetMap (<http://osm.org>), stan aktualności 09.2024