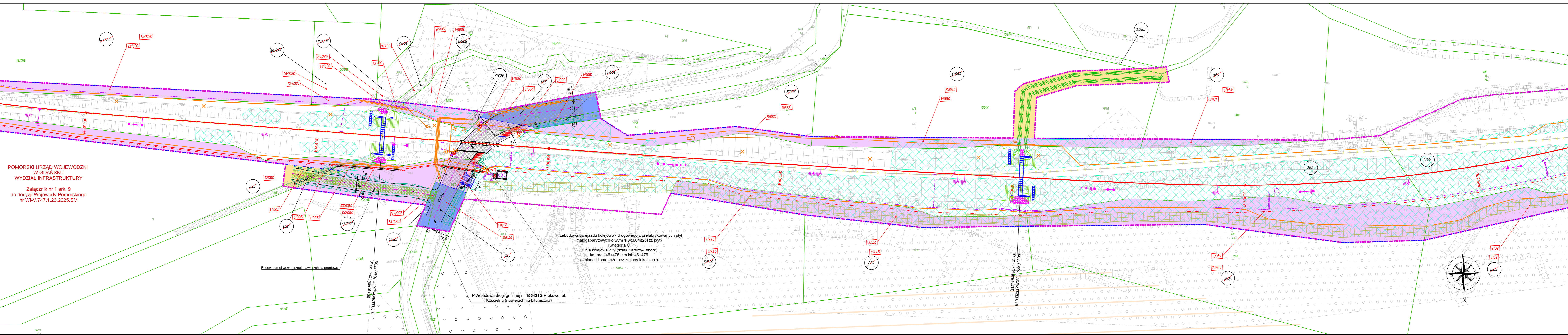


POMORSKI URZĄD WOJEWÓDZKI  
W GDANSKU  
WYDZIAŁ INFRASTRUKTURY

Załącznik nr 1 ark. 9  
do decyzji Wojewody Pomorskiego  
nr WI-V.747.1.23.2025.SM



Przebudowa przejazdu kolejowo - drogowego z prefabrykowanymi płytami malogabarytowymi o wym 1,3x0,6m(28szt. płyt)  
Kategoria C  
Linia kolejowa 229 (szlak Kartuszy-Lębork)  
km proj. 46+475; km ist. 46+476  
(zmiana kilometraza bez zmiany lokalizacji)

Przebudowa drogi gminnej nr 155431G Prokowo, ul. Kościelna ( nawierzchnia bitumiczna)

Budowa drogi wewnętrznej, nawierzchnia gruntowa

ROZBUDOWA I BUDOWA PRZEJAZDU W KM 46+428 (stan. 46-430)

ROZBUDOWA I BUDOWA PRZEJAZDU W KM 46+703 (stan. 46-714)

- LEGENDA**
- Zakres inwestycji objęty wnioskiem
  - Linie rozgraniczające i/lub wydzielenia pasów drogowych dróg różnych kategorii
  - Numery działek ewidencyjnych w obrębie inwestycji
  - Numery działek ewidencyjnych w obrębie inwestycji podlegające podziałowi
  - Numery działek ewidencyjnych powstałe po podziale
  - Zakres działek lub części działek do przejęcia na rzecz Skarbu Państwa w użytkowanie wieczyste PKP PLK S.A. oraz należących do Skarbu Państwa do przejęcia w użytkowanie wieczyste PKP PLK S.A.
  - Zakres działek lub części działek do przejęcia na rzecz województwa pomorskiego zajmowanych na rzecz budowanych i przebudowywanych dróg wojewódzkich
  - Zakres działek lub części działek do przejęcia na rzecz powiatu kartuskiego zajmowanych na rzecz budowanych i przebudowywanych dróg publicznych powiatowych
  - Zakres działek lub części działek do przejęcia na rzecz gmin zajmowanych na rzecz budowanych i przebudowywanych dróg publicznych
  - Zakres działek lub części działek do bezpłatnego zajęcia w ramach czasowego ograniczenia w korzystaniu - drogi publiczne
  - Zakres działek lub części działek do bezpłatnego zajęcia w ramach czasowego ograniczenia w korzystaniu - wody płynące
  - Działki lub części działek dla których określono ograniczenia w korzystaniu z nieruchomości dla zapewnienia prawa do wejścia na teren nieruchomości dla prowadzenia inwestycji kolejowej zgodnie z art. 94, ust. 1, pkt 6 ustawy z dnia 28 marca 2003 r. o transporcie kolejowym
  - Inwestycje sąsiadujące, w stanie realizacji nie mające powiązania z inwestycją określoną w wniosku
  - Część inwestycji objęta oddzielnym wnioskiem

NAZWA PROJEKTU:  
Opracowanie dokumentacji przygotowawczej oraz dokumentacji technicznej dla projektu „Rewitalizacja linii kolejowej nr 229 na odcinku Kartuszy - Sierakowice wraz z ewentualną elektryfikacją”

NAZWA I ADRES OBIEKTU BUDOWANEGO:  
Przebudowa linii kolejowej nr 229 na odcinku Kartuszy-Sierakowice o km 40,918 do km 67,500 województwo pomorskie, powiat: kartuski, gminy: Kartuszy, Chmielno, Sierakowice

NAZWA ZAMAWIAJĄCEGO:  
PKP Polskie Linie Kolejowe S.A.  
ul. Targowa 74, 03-734 Warszawa **PKP POLSKIE LINIE KOLEJOWE S.A.**

WYKONAWCA DOKUMENTACJI PROJEKTOWEJ:  
Databout Sp. z o.o.  
ul. Bitwy Warszawskiej 1920 r. 7, 02-366 Warszawa

TYTUŁ PROJEKTU:  
LK 229  
od km 40,918 do km 67,500

Tytuł rysunku:  
Załącznik rysunkowy do wniosku o ULLK

PL19639	DATA	2025-12-12	SKALA	1:500	RS. NR	ULLK_09
---------	------	------------	-------	-------	--------	---------