

INFORMACJA O SYTUACJI HYDROLOGICZNO – METEOROLOGICZNEJ W POLSCE z dnia 29 czerwca 2026 r.

1. Ostrzeżenia hydrologiczne

W dniu 29 czerwca 2026 r. (na godz. 11:00) obowiązują **ostrzeżenia hydrologiczne¹ 1 stopnia dotyczące gwałtownych wzrostów stanów wody:**

- **Warta górna od Liswarty do Widawki, Warta górna od Widawki do Zb. Jeziorsko, Liswarta, Warta górna od Poraja do Liswarty, Rgilewka, Odra dolna od Warty do Gryfina, Ina i Płonia, Noteć górna, Niesób, Warta środkowa od Prosnego do Wełny, Drawa, Proсна środkowa, Warta dolna od Noteci do ujścia, Warta środkowa od Wełny do Noteci, Łobżonka, Noteć środkowa, Gwda, Łużyca, Ner, Noteć dolna, Proсна dolna, Ołobok, Proсна górna, Swędrnia, Wełna, Kielbaska, Warta środkowa od Rgilewki do Prosnego, Bawół, Grabia, Nieciecz, Oleśnica, Widawka, Warta górna do Poraja, Warta środkowa od Zb. Jeziorsko do Rgilewki, Wrześnica, Powa**

W obszarach występowania prognozowanych silnych opadów burzowych, na mniejszych rzekach oraz w zlewniach zurbanizowanych, mogą wystąpić gwałtowne wzrosty poziomu wody i podtopienia. Miejscami możliwe są także przekroczenia stanów ostrzegawczych. Od **pn, 29.06 11:01** do **wt, 30.06 08:00**.

- **Kanał Mosiński, Obra**

W obszarach występowania prognozowanych silnych opadów burzowych, na mniejszych rzekach oraz w zlewniach zurbanizowanych, mogą wystąpić gwałtowne wzrosty stanu wody i podtopienia. Od **pn, 29.06 10:47** do **wt, 30.06 08:00**.

- **Odra od Gryfina do ujścia (rz), Zlewnia Ujścia Odry, Zlewnia Zalewu Szczecińskiego - południe, Cieśnina Świna, Zlewnia Cieśniny Dzwanej, Rega od źródła do Mołstowej, Przymorze od Parsęty do Wieprzy, Przymorze od Regi do Parsęty, Rega od Mołstowej do ujścia, Radew, Przymorze od Cieśniny Dzwanej do Regi, Parsęta od źródła do Radew, Parsęta od Radew do ujścia, Wieprza od Bystrzenicy do ujścia**

W obszarach występowania prognozowanych opadów burzowych, na mniejszych rzekach oraz w zlewniach zurbanizowanych, mogą wystąpić gwałtowne wzrosty poziomu wody i podtopienia. Od **pn, 29.06 13:00** do **wt, 29.06 21:00**.

- **Wisła od Torunia do Tczewa (zl), Drwęca od Rypienicy do ujścia, Brda od Sępólnej do ujścia, Tążyna, Mięć**

W obszarach występowania prognozowanych opadów burzowych, na mniejszych rzekach oraz w zlewniach zurbanizowanych, mogą wystąpić gwałtowne wzrosty poziomu wody i podtopienia. Od **pn, 29.06 09:32** do **wt, 30.06 08:00**.

- **Wisła od Dębina do ujścia Narwi, Iłżanka, Radomka, Pilica do Zb. Sulejów, Pilica od Zb. Sulejów, Bzura, Wisła od ujścia Kamiennej do Dębina (część lewobrzeżna), Świder, Jeziorka**

W obszarach występowania prognozowanych opadów burzowych, na mniejszych rzekach oraz w zlewniach zurbanizowanych, mogą wystąpić gwałtowne wzrosty poziomu wody i podtopienia. Od **pn, 29.06 15:00** do **wt, 30.06 01:00**.

- **zlewnie dopływów Wisły i Bugu**

W obszarach występowania prognozowanych opadów burzowych, na mniejszych rzekach oraz w zlewniach zurbanizowanych, mogą wystąpić gwałtowne wzrosty poziomu wody i podtopienia. W zlewniach kontrolowanych, w przypadku wystąpienia szczególnie intensywnych opadów, istnieje możliwość przekroczenia stanów ostrzegawczych. Od **pn, 29.06 15:00** do **wt, 30.06 01:00**.

- zlewnie dopływów Wisły oraz zlewnia Strwiąża

W obszarach występowania prognozowanych opadów burzowych, na mniejszych rzekach oraz w zlewniach zurbanizowanych, mogą wystąpić gwałtowne wzrosty poziomu wody i podtopienia. W zlewniach kontrolowanych, w przypadku wystąpienia szczególnie intensywnych opadów, istnieje możliwość przekroczenia stanów ostrzegawczych, a krótkotrwale także alarmowych. Od **pn, 29.06 15:00** do **wt, 30.06 01:00**.

- zlewnie dopływów Wisły

W obszarach występowania prognozowanych opadów burzowych, na mniejszych rzekach oraz w zlewniach zurbanizowanych, mogą wystąpić gwałtowne wzrosty poziomu wody i podtopienia. W zlewniach kontrolowanych, w przypadku wystąpienia szczególnie intensywnych opadów, istnieje możliwość przekroczenia stanów ostrzegawczych, a krótkotrwale także alarmowych. Od **pn, 29.06 15:00** do **wt, 30.06 01:00**.

- zlewnie dopływów Wisły oraz zlewnia Czarnej Orawy

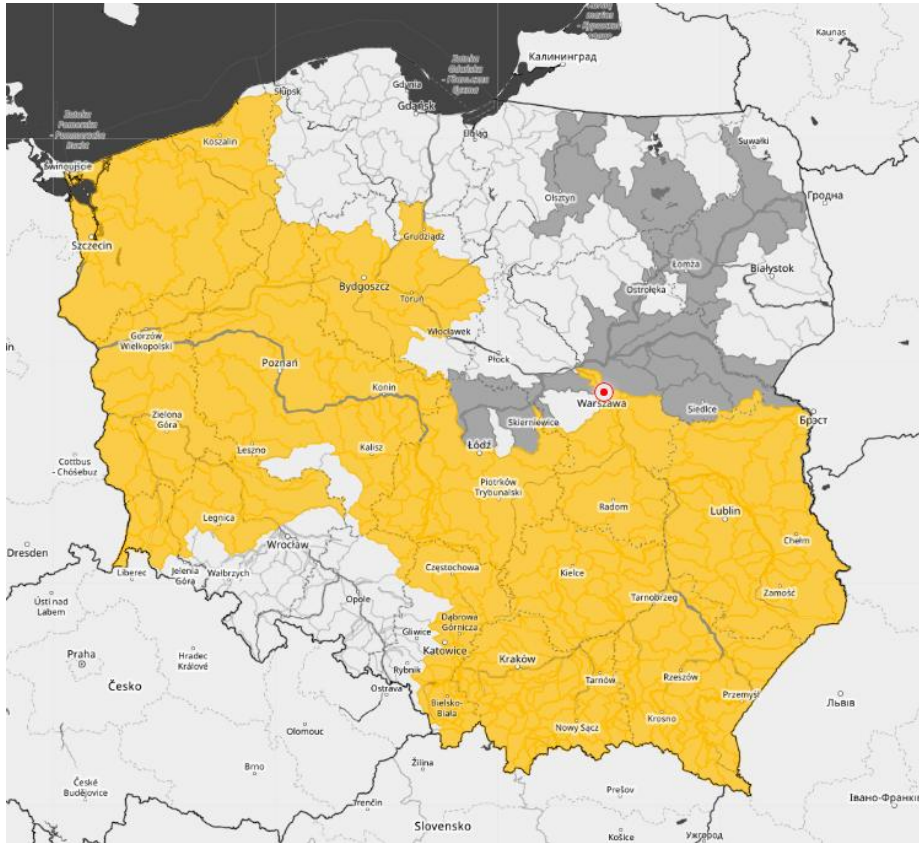
W obszarach występowania prognozowanych opadów burzowych, na mniejszych rzekach oraz w zlewniach zurbanizowanych, mogą wystąpić gwałtowne wzrosty poziomu wody i podtopienia. W zlewniach kontrolowanych, w przypadku wystąpienia szczególnie intensywnych opadów, istnieje możliwość przekroczenia stanów ostrzegawczych, a krótkotrwale także alarmowych. Od **pn, 29.06 12:00** do **wt, 30.06 01:00**.

- zlewnie Małej Wisły, Przemszy i Soły

W obszarach występowania prognozowanych opadów burzowych, na mniejszych rzekach oraz w zlewniach zurbanizowanych, mogą wystąpić gwałtowne wzrosty poziomu wody i podtopienia. W zlewniach kontrolowanych, w przypadku wystąpienia szczególnie intensywnych opadów, istnieje możliwość przekroczenia stanów ostrzegawczych, a krótkotrwale także alarmowych. Od **pn, 29.06 15:00** do **wt, 30.06 01:00**.

- Odra od Głogowa do ujścia Bobru, Barycz bez Orli i Polskiego Rowu, Bóbr od Bobrzycy do ujścia (bez Kwisy i Czernej Wielkiej), Odra od Ścinawy do Głogowa, Witka od Ostróżna do ujścia do Nysy Łużyckiej, Nysa Łużycka od granicy RP do Zgorzelca, Polski Rów, Nysa Łużycka od Zgorzelca do ujścia, Odra od ujścia Widawy do Ścinawy, Czarna Wielka, Orla, Kwisa od Zb. Leśna do Nowogrodźca, Odra od Białej Góry do Słubic, Nysa Łużycka do Zgorzelca, Odra od ujścia Bobru do Białej Góry, Kaczawa od Dunina (bez górnej Skorej) do ujścia, Kwisa górna do Zb. Leśna, Bóbr od Zb. Pilchowice do Bobrzycy

W obszarach występowania prognozowanych silnych opadów deszczu, w tym opadów o charakterze burzowym, stany wody w rzekach mogą gwałtownie wzrastać, szczególnie na ciekach górskich oraz na ciekach w obszarach zurbanizowanych. Wzrosty mogą sięgać strefy wody wysokiej, a w przypadku kumulacji znacznych sum opadów w krótkim czasie, niewykluczone punktowe przekroczenia stanów umownych, szczególnie na Witce. Od **pn, 29.06 05:00** do **pn, 29.06 14:00**



Źródło: IMGW-PIB

2. Ostrzeżenia meteorologiczne

W dniu 29 czerwca 2026 r. (na godz. 11:00) obowiązują **ostrzeżenia meteorologiczne¹ 2 stopnia przed burzami**:

- Na obszarze powiatów i miast: dzierzoniowski, jaworski, karkonoski, kamiennogórski, kłodzki, legnicki, lwówecki, milicki, oleśnicki, oławski, strzeliński, średzki, świdnicki, trzebnicki, wałbrzyski, wołowski, wrocławski, ząbkowicki, złotoryjski, Jelenia Góra, Legnica, Wrocław, Wałbrzych, brzeski, namysłowski, gostyński, jarociński, kaliski, kępiński, krotoszyński, ostrowski, ostrzeszowski, pleszewski, rawicki, Kalisz **obejmującym zasięgiem województwa: dolnośląskie, opolskie, wielkopolskie.**

Prognozowane są burze, którym miejscami będą towarzyszyć bardzo silne opady deszczu od 35 mm do 55 mm, oraz porywy wiatru do 90 km/h, punktowo 100 km/h. Lokalnie grad. Od **2026-06-29 09:04** do **2026-06-30 06:00**.

- Na obszarze powiatów i miast: aleksandrowski, bydgoski, inowrocławski, lipnowski, mogileński, nakielski, radziejowski, toruński, włocławski, żniński, Bydgoszcz, Toruń, Włocławek, gorzowski, międzyrzecki, słubicki, strzelecko-drezdenecki, sulęciński, świebodziński, Gorzów Wielkopolski, kutnowski, łaski, łęczycki, łowicki, łódzki wschodni, pabianicki, poddębicki, sieradzki, skierniewicki, zduńskowolski, zgierski, brzeziński, Łódź, Skierniewice, gostyniński, płocki, Płock, chodzieski, czarnkowsko-trzcianecki, gnieźnieński, kolski, koniński, międzychodzki, nowotomyski, obornicki, pilski, poznański, stupecki, szamotulski, średzki, śremski, turecki, wągrowiecki, wrzesiński, Konin, Poznań, choszczeński, gryfiński, myśliborski, pyrzycki, wałecki obejmującym zasięgiem obejmującym zasięgiem **województwa: kujawsko-pomorskie, lubuskie, łódzkie, mazowieckie, wielkopolskie, zachodniopomorskie**

Prognozowane są burze, którym miejscami będą towarzyszyć bardzo silne opady deszczu od 35 mm do 55 mm, oraz porywy wiatru do 90 km/h, punktowo 100 km/h. Lokalnie grad. Od **2026-06-29 09:30** do **2026-06-30 06:00**.

- Na obszarze powiatów i miast: limanowski, nowosądecki, nowotaraski, suski, tatrzański, Nowy Sącz, żywiecki obejmującym zasięgiem **województwa: małopolskie, śląskie**

Prognozowane są burze, którym miejscami będą towarzyszyć bardzo silne opady deszczu od 40 mm do 50 mm, oraz porywy wiatru do 90 km/h. Lokalnie grad. Od **2026-06-29 12:00** do **2026-06-29 19:00**.

- Na obszarze powiatów i miast: biłgorajski, chełmski, hrubieszowski, janowski, krasnostawski, kraśnicki, lubartowski, lubelski, łęczyński, opolski, parczewski, puławski, radzyński, rycki, świdnicki, tomaszowski, włodawski, zamojski, Chełm, Lublin, Zamość, bełchatowski, opoczyński, pączęcański, piotrkowski, radomszczański, rawski, tomaszowski, wieluński, wieruszowski, Piotrków Trybunalski, gorlicki, biało-brzeski, grójecki, kozienicki, lipski, przysuski, radomski, szydłowiecki, zwoleniński, Radom, głubczycki, kędzierzyńsko-kozielski, kluczborski, krapkowicki, nyski, oleski, opolski, prudnicki, strzelecki, Opole, bieszczadzki, brzozowski, jarosławski, jasielski, krośnieński, leżajski, lubaczowski, łańcucki, nizański, przemyski, przeworski, rzeszowski, sanocki, stalowowolski, strzyżowski, tarnobrzeski, leski, Krosno, Przemyśl, Rzeszów, Tarnobrzeg, częstochowski, kłobucki, lubliniecki, Częstochowa, kielecki, konecki, opatowski, ostrowiecki, sandomierski, skarżyski, starachowicki, włoszczowski, Kielce obejmującym zasięgiem województwa: lubelskie, łódzkie, małopolskie, mazowieckie, opolskie, podkarpackie, śląskie, świętokrzyskie.

Prognozowane są burze, którym miejscami będą towarzyszyć bardzo silne opady deszczu od 30 mm do 40 mm, oraz porywy wiatru do 90 km/h, punktowo do 100 km/h. Lokalnie grad. Od **2026-06-29 15:00** do **2026-06-29 22:00**.

- Na obszarze powiatów i miast: bolesławiecki, głogowski, górski, lubański, lubiński, polkowicki, zgorzelecki, krośnieński, nowosolski, zielonogórski, żagański, żarski, wschowski, Zielona Góra, grodziski, kościański, leszczyński, wolsztyński, Leszno obejmującym zasięgiem **województwa: dolnośląskie, lubuskie, wielkopolskie**.

Prognozowane są burze, którym miejscami będą towarzyszyć bardzo silne opady deszczu od 30 mm do 40 mm, oraz porywy wiatru do 90 km/h. Lokalnie grad. Od **2026-06-29 05:00** do **2026-06-29 12:00**.

- Na obszarze powiatów i miast: bocheński, brzeski, chrzanowski, dąbrowski, krakowski, miechowski, myślenicki, olkuski, oświęcimski, proszowicki, tarnowski, wadowicki, wielicki, Kraków, Tarnów, dębicki, kolbuszowski, mielecki, ropczycko-sędziszowski, będziński, bielski, cieszyński, gliwicki, mikołowski, myszkowski, pszczyński, raciborski, rybnicki, tarnogórski, bieruńsko-lędziński, wodzisławski, zawierciański, Bielsko-Biała, Bytom, Chorzów, Dąbrowa Górnicza, Gliwice, Jastrzębie-Zdrój, Jaworzno, Katowice, Mysłowice, Piekary Śląskie, Ruda Śląska, Rybnik, Siemianowice Śląskie, Sosnowiec, Świętochłowice, Tychy, Zabrze, Żory, buski, jędrzejowski, kazimierski, pińczowski, staszowski obejmującym zasięgiem **województwa: małopolskie, podkarpackie, śląskie, świętokrzyskie**.

Prognozowane są burze, którym miejscami będą towarzyszyć bardzo silne opady deszczu od 30 mm do 40 mm, oraz porywy wiatru do 90 km/h. Lokalnie grad. Od **2026-06-29 15:00** do **2026-06-29 20:00**

- Na obszarze powiatów i miast: Na obszarze powiatów i miast lubiński obejmującym zasięgiem **województwo dolnośląskie**.

Prognozowane są burze, którym miejscami będą towarzyszyć bardzo silne opady deszczu od 35 mm do 50 mm, oraz porywy wiatru do 90 km/h, punktowo 100 km/h. Lokalnie grad. Od **2026-06-29 16:00** do **2026-06-30 00:00**.

W dniu 29 czerwca 2026 r. (na godz. 11:00) obowiązują **ostrzeżenia meteorologiczne¹ 1 stopnia przed burzami:**

- Na obszarze powiatów i miast: złotowski, białogardzki, drawski, goleniowski, gryficki, kamieński, kołobrzeski, koszaliński, policki, stargardzki, szczecinecki, świdwiński, łobeski, Koszalin, Szczecin, Świnoujście obejmującym zasięgiem **województwa: wielkopolskie, zachodniopomorskie**.

Prognozowane są burze, którym miejscami będą towarzyszyć silne opady deszczu od 20 mm do 35 mm oraz porywy wiatru do 85 km/h. Lokalnie grad. Od **2026-06-29 13:00** do **2026-06-29 20:00**.

W dniu 29 czerwca 2026 r. (na godz. 11:00) obowiązują **ostrzeżenia meteorologiczne¹ 3 stopnia przed upałem:**

- Na obszarze powiatów i miast: chojnicki, człuchowski, kościerski, starogardzki obejmującym zasięgiem województwo pomorskie.

Prognozuje się upały. Temperatura maksymalna w dzień 27.06 (sobota) od 33°C do 35°C, 28.06 (niedziela) od 34°C do 38°C, nieco chłodniej 29.06 (poniedziałek) od 28°C do 31°C. Temperatura minimalna w nocy od 19°C do 21°C. Od **2026-06-27 12:15** d o **2026-06-29 20:00**.

- Na obszarze powiatów i miast oleśnicki, oławski, strzeliński, wrocławski, Wrocław obejmującym zasięgiem **województwo dolnośląskie**

Prognozuje się upały. Temperatura maksymalna w dzień 27.06 (sobota) od 34°C do 38°C, 28.06 (niedziela) od 36°C do 42°C, nieco chłodniej 29.06 (poniedziałek) od 28°C do 34°C. Temperatura minimalna w nocy od 19°C do 24°C. Od **2026-06-27 10:00** do **2026-06-29 20:00**.

- Na obszarze powiatów i miast aleksandrowski, brodnicki, bydgoski, chełmiński, golubsko-dobrzyński, grudziądzki, inowrocławski, lipnowski, mogileński, nakielski, radziejowski, rypiński, sępoleński, świecki, toruński, tucholski, wąbrzeski, włocławski, żniński, Bydgoszcz, Grudziądz, Toruń, Włocławek, bialski, biłgorajski, chełmski, hrubieszowski, janowski, krasnostawski, kraśnicki, lubartowski, lubelski, łęczyński, łukowski, opolski, parczewski, puławski, radzyński, rycki, świdnicki, tomaszowski, włodawski, zamojski, Biała Podlaska, Chełm, Lublin, Zamość, bełchatowski, kutnowski, łaski, łęczycki, łowicki, łódzki wschodni, opoczyński, pabianicki, pajęczanski, piotrkowski, poddębicki, radomszczański, rawski, sieradzki, skierniewicki, tomaszowski, wieluński, wieruszowski, zduńskowolski, zgierski, brzeziński, Łódź, Piotrków Trybunalski, Skierniewice, bocheński, brzeski, chrzanowski, dąbrowski, krakowski, limanowski, miechowski, myślenicki, olkuski, oświęcimski, proszowicki, suski, tarnowski, wadowicki, wielicki, Kraków, Nowy Sącz, Tarnów, białobrzegi, ciechanowski, garwoliński, gostyniński, grodziski, grójecki, kozienicki, legionowski, lipski, łosicki, makowski, miński, mławski, nowodworski, ostrołęcki, ostrowski, otwocki, piaseczyński, płocki, płoński, pruszkowski, przasnyski, przysuski, pułtuski, radomski, siedlecki, sierpecki, sochaczewski, sokołowski, sztytowiecki, warszawski zachodni, węgrowski, wołomiński, wyszkowski, zwoleński, żuromiński, żyrardowski, Ostrołęka, Płock, Radom, Siedlce, Warszawa, brzeski, głubczycki, kędzierzyńsko-kozielski, kluczborski, krapkowicki, namysłowski, nyski, oleski, opolski, prudnicki, strzelecki, Opole, brzozowski, dębicki, jarosławski, kolbuszowski, leżajski, lubaczowski, łańcucki, mielecki, niżański, przemyski, przeworski, ropczycko-sędziszowski, rzeszowski, stalowowolski, strzyżowski, tarnobrzegi, Krosno, Przemyśl, Rzeszów, Tarnobrzeg, białostocki, bielski, grajewski, hajnowski, kolneński, łomżyński, moniecki, siemiatycki, sokółski, wysokomazowiecki, zambrowski, Białystok, Łomża, będziński, częstochowski, gliwicki, kłobucki, lubliniecki, mikołowski, myszkowski, pszczyński, raciborski, rybnicki, tarnogórski, bieruńsko-lędziński, wodzisławski, zawierciański, Bielsko-Biała, Bytom, Chorzów, Częstochowa, Dąbrowa Górnicza, Gliwice, Jastrzębie-Zdrój, Jaworzno, Katowice, Mysłowice, Piekary Śląskie, Ruda Śląska, Rybnik, Siemianowice Śląskie, Sosnowiec, Świętochłowice, Tychy, Zabrze, Żory, buski, jędrzejowski, kazimierski, kielecki, konecki, opatowski, ostrowiecki, pińczowski, sandomierski, skarżyski, starachowicki, staszowski, włoszczowski, Kielce, kaliski, kępiński, kolski, koniński, ostrowski, ostrzeszowski, pleszewski, słupecki, turecki, Kalisz, Konin obejmującym zasięgiem **województwa: kujawsko-pomorskie, lubelskie, łódzkie, małopolskie, mazowieckie, opolskie, podkarpackie, podlaskie, śląskie, świętokrzyskie, wielkopolskie**.

Prognozuje się upały. Temperatura maksymalna w dzień 27.06 (sobota) od 33°C do 35°C, a 28.06 (niedziela) i 29.06 (poniedziałek) od 35°C do 39°C. Temperatura minimalna w nocy od 18°C do 25°C. Od **2026-06-27 10:00** do **2026-06-29 20:00**

- Na obszarze powiatów i miast gorlicki, nowosądecki, nowotarski, bieszczadzki, jasielski, krośnieński, sanocki, leski, bielski, cieszyński, żywiecki obejmującym zasięgiem **województwa: małopolskie, podkarpackie, śląskie**.

Prognozuje się upały. Temperatura maksymalna w dzień od 33°C do 36°C. Temperatura minimalna w nocy od 17°C do 21°C. Od **2026-06-27 20:31** do **2026-06-29 20:00**.

Na obszarze powiatów i miast kwidzyński, malborski, tczewski, sztumski, działdowski, iławski, nidzicki, nowomiejski, olsztyński, ostródzki, szczycieński, Olsztyn obejmującym zasięgiem **województwa: pomorskie, warmińsko-mazurskie**.

Prognozuje się upały. Temperatura maksymalna w dzień 28.06 (niedziela) od 34°C do 37°C, 29.06 (poniedziałek) od 31°C do 35°C. Temperatura minimalna w nocy od 19°C do 23°C. Od **2026-06-28 12:20** do **2026-06-29 20:00**.

W dniu 29 czerwca 2026 r. (na godz. 11:00) obowiązują **ostrzeżenia meteorologiczne¹ 2 stopnia przed upałem**:

- Na obszarze powiatów i miast bolesławiecki, dzierzoniowski, głogowski, górowski, jaworski, karkonoski, kamiennogórski, kłodzki, legnicki, lubański, lubiński, lwówecki, milicki, polkowicki, średzki, świdnicki, trzebnicki, wałbrzyski, wołowski, ząbkowicki, zgorzelecki, złotoryjski, Jelenia Góra, Legnica, Wałbrzych, gorzowski, krośnieński, międzyrzecki, nowosolski, słubicki, strzelecko-drezdenecki, sulęciński, świebodziński, zielonogórski, żagański, żarski, wschowski, Gorzów Wielkopolski, Zielona Góra, chodzieski, czarnkowsko-trzcianecki, gnieźnieński, gostyński, grodziski, jarociński, kościański, krotoszyński, leszczyński, międzychodzki, nowotomyski, obornicki, pilski, poznański, rawicki, szamotulski, średzki, śremski, wągrowiecki, wolsztyński, wrzesiński, złotowski, Leszno, Poznań, choszczeński, drawski, myśliborski, szczecinecki, wałecki obejmującym zasięgiem **województwa: dolnośląskie, lubuskie, wielkopolskie, zachodniopomorskie**.

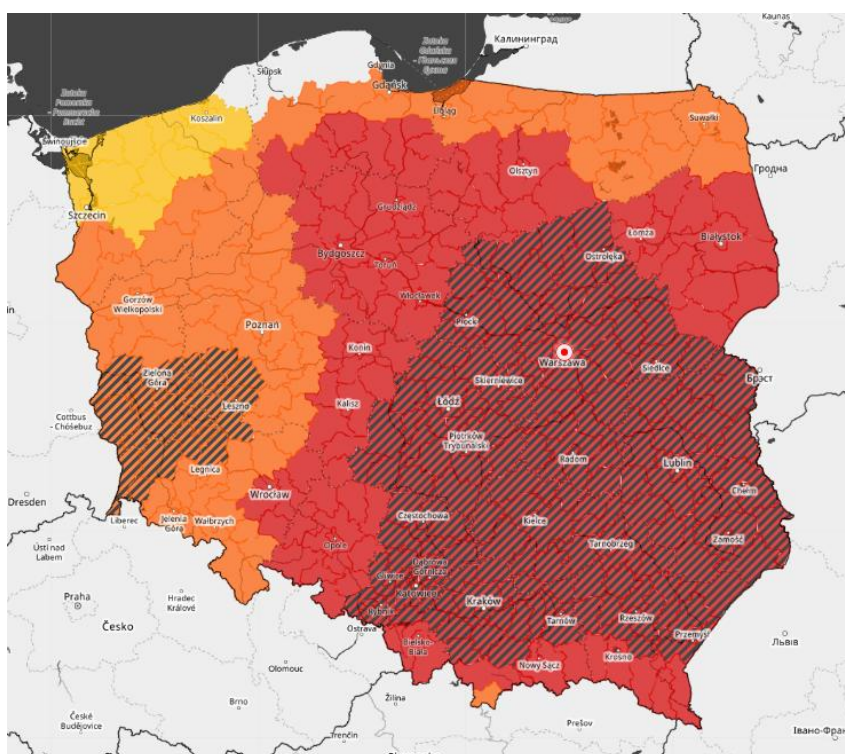
Prognozuje się upały. Temperatura maksymalna w dzień od 30°C do 33°C. Temperatura minimalna w nocy od 19°C do 22°C. Od **2026-06-28 23:03** do **2026-06-29 20:00**.

- Na obszarze powiatów i miast tatrzański obejmującym zasięgiem **województwo małopolskie**

Prognozuje się upały. Temperatura maksymalna w dzień 27.06 (sobota) i 28.06 (niedziela) od 30°C do 33°C, w dniu 29.06 (poniedziałek) od 31°C do 36°C. Temperatura minimalna w nocy od 17°C do 22°C. Od **2026-06-27 10:00** do **2026-06-29 20:00**.

Na obszarze powiatów i miast augustowski, sejneński, suwalski, Suwałki, bytowski, gdański, kartuski, nowodworski, Gdańsk, Gdynia, Sopot, bartoszycki, braniewski, elbląski, ełcki, giżycki, kętrzyński, lidzbarski, mrągowski, olecki, piski, gołdapski, węgorzewski, Elbląg obejmującym zasięgiem **województwa: podlaskie, pomorskie, warmińsko-mazurskie**

Prognozuje się upały. Temperatura maksymalna w dzień 27.06 (sobota) i 29.06 (poniedziałek) od 30°C do 34°C, w dniu 28.06 (niedziela) od 34°C do 37°C. Temperatura minimalna w nocy od 19°C do 23°C. Od **2026-06-27 10:00** do **2026-06-29 20:00**

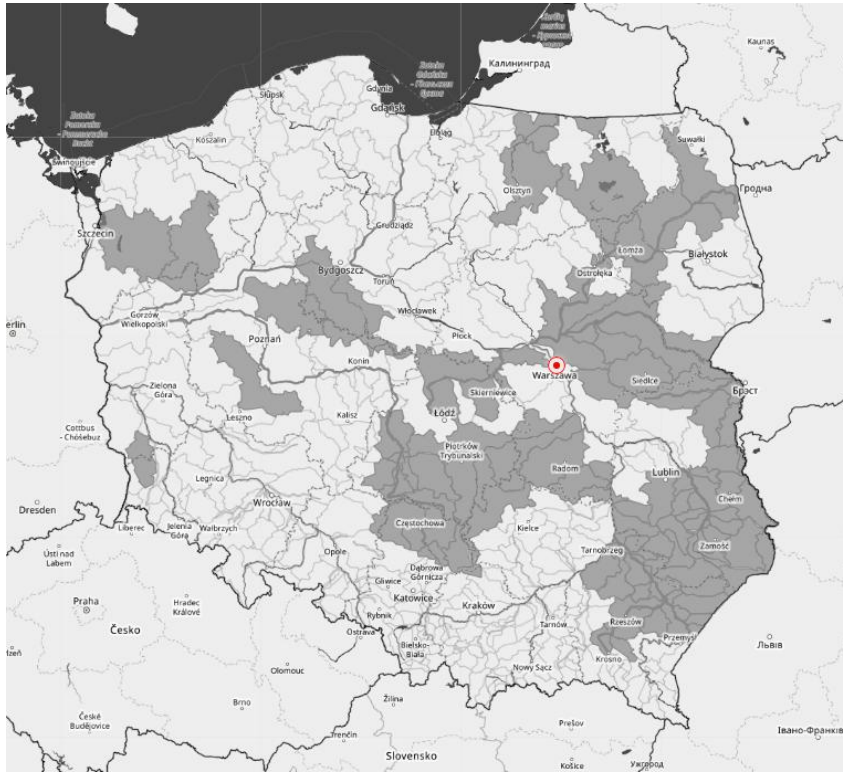


Źródło: IMGW-PIB

3. Ostrzeżenia dotyczące suszy

W dniu 29 czerwca 2026 r. (na godz. 11:00) obowiązują **ostrzeżenia dotyczące suszy hydrologicznej**¹:

1. **Warta górna z Liswartą** – obowiązuje od 17.04.2026 r. do odwołania;
2. **Noteć górna** – obowiązuje od 21.04.2026 r. do odwołania;
3. **Radomka** – obowiązuje od 24.04.2026 r. do odwołania;
4. **Noteć środkowa** – obowiązuje od 29.04.2026 r. do odwołania;
5. **Noteć dolna** – obowiązuje od 29.04.2026 r. do odwołania;
6. **Ina i Płonia** – obowiązuje od 30.04.2026 r. do odwołania;
7. **Zlewnia Sanu od ujścia Wiaru** – obowiązuje od 05.05.2026 r. do odwołania;
8. **Warta górna od Liswarty do Zb. Jeziorsko** – obowiązuje od 08.05.2026 r. do odwołania;
9. **Warta środkowa od Zb. Jeziorsko do Wełny** – obowiązuje od 12.05.2026 r. do odwołania;
10. **Warta środkowa od Wełny do Noteci** – obowiązuje od 12.05.2026 r. do odwołania;
11. **Kanał Mosiński** – obowiązuje od 17.05.2026 r. do odwołania;
12. **Zlewnia Wieprza wraz ze zb. Nielisz** – obowiązuje od 20.05.2026 r. do odwołania;
13. **Warta dolna od Noteci do ujścia** – obowiązuje od 21.05.2026 r. do odwołania;
14. **zlewnie Wieprza od zb. Nielisz do ujścia Bystrzycy (wraz ze zlewnią Bystrzycy), Wyżnicy i przyrzecze Wisły** – obowiązuje od 22.05.2026 r. do odwołania;
15. **Pilica do zb. Sulejów** – obowiązuje od 26.05.2026 r. do odwołania;
16. **Pisa** – obowiązuje od 26.05.2026 r. do odwołania;
17. **Odra dolna od Warty do Gryfina** – obowiązuje od 27.05.2026 r. do odwołania;
18. **Drawa** – obowiązuje od 28.05.2026 r. do odwołania;
19. **Iżanka** – obowiązuje od 29.05.2026 r. do odwołania;
20. **Pilica do zb. Sulejów** – obowiązuje od 29.05.2026 r. do odwołania;
21. **Bug** – obowiązuje od 29.05.2026 r. do odwołania;
22. **Zlewnia Bugu do ujścia Uherki (wraz ze zlewnią Uherki)** – obowiązuje od 29.05.2026 r. do odwołania;
23. **Śródkowa Narew** – obowiązuje od 1.06.2026 r. do odwołania;
24. **Dolna Narew** – obowiązuje od 1.06.2026 r. do odwołania;
25. **zlewnia Wisłoka od ujścia Lubatówki** – obowiązuje od 01.06.2026 r. do odwołania;
26. **Czarna Wielka** – obowiązuje od 02.06.2026 r. do odwołania;
27. **Świder** – obowiązuje od 03.06.2026 r. do odwołania;
28. **Liwiec** – obowiązuje od 03.06.2026 r. do odwołania;
29. **zlewnia Bugu od ujścia Uherki do Krzyczewa** – obowiązuje od 03.06.2026 r. do odwołania;
30. **Biebrza** – obowiązuje od 06.06.2026 r. do odwołania;
31. **Wiśła od Torunia do Tczewa (rz)** – obowiązuje od 12.06.2026 r. do odwołania;
32. **Wełna** – obowiązuje od 25.06.2026 r. do odwołania;
33. **zlewnia Łęgu i przyrzecze Wisły** – obowiązuje od 25.06.2026 r. do odwołania;
34. **Bzura** – obowiązuje od 28.06.2026 r. do odwołania;
35. **Łyna** – obowiązuje od 29.06.2026 r. do odwołania.



Źródło: IMGW-PIB

¹ Źródłem prezentowanych danych są informacje zbierane i przetwarzane przez państwową służbę hydrologiczno–meteorologiczną, którymi rozporządza „IMGW– PIB”.

4. Przekroczenia stanów alarmowych i ostrzegawczych

W dniu 29 czerwca 2026 r. (na godz. 11:00) **nie zanotowano** przekroczenia **stanu ostrzegawczego i alarmowego**.

Nie zanotowano opadów o dużej wydajności.

5. Pogotowia i alarmy przeciwpowodziowe.

Pogotowie przeciwpowodziowe:

- gmina Bolesław, miejscowości: Bolesław, Hutki, Kolonia i Laski – od godziny 15:00 dnia 10 lutego 2026 r. do odwołania.

6. Informacja o zagrożeniach.

W związku z prognozowanymi opadami o charakterze burzowym możliwe są gwałtowne wzrosty stanów wody, w szczególności w mniejszych ciekach, w zlewniach górskich i zurbanizowanych.

7. Wskazanie działań niezbędnych do podjęcia w ciągu najbliższej doby.

Wzmoczony monitoring sytuacji hydrologiczno-meteorologicznej.

8. Aktualna sytuacja hydrologiczna

Dorzecze Wisły

Stan wody w dorzeczu Wisły układa się w strefie wody niskiej, lokalnie średniej. Stan średni zanotowano na Popradzie, Tyśmienicy, Supraśli, Orzycu i Krznie oraz lokalnie na Wiśle, Skawie, Dunajcu, Sanie, Biebrzy, Liwcu, Wkrze, Bzurze i Drwęcy.

Dorzecze Odry

Stan wody w dorzeczu Odry układa się w strefie wody niskiej, lokalnie średniej i wysokiej. Stan średni zanotowano na Widawie i Gwdzie oraz lokalnie na Odrze, Nysie Kłodzkiej, Baryczy, Bobrze, Nysie Łużyckiej i Prośnie. Stan wysoki zanotowano lokalnie na Bobrze i Noteci.

Dorzecza rzek Przymorza, Pregoty i Niemna

Stan wody w dorzeczach rzek Przymorza, Pregoty i Niemna układa się w strefie wody średniej, lokalnie niskiej i wysokiej. Stan niski zanotowano na Parsęcie, Słupi, Łebie i Węgorapie oraz lokalnie na Łynie. Stan wysoki obserwowano lokalnie na Łynie.

Morze Bałtyckie, Zalew Szczeciński i Zalew Wiślany

Poziom wody na stacjach morskich układa się w strefie wody średniej.

Obszar administrowany przez RZGW w Białymstoku

W ciągu ostatniej doby na obszarze administrowanym przez RZGW w Białymstoku odnotowano znikome opady atmosferyczne.

W zlewni **Narwi i Biebrzy** obserwowano stabilizację oraz nieznaczne spadki i wahania stanu wody związane głównie z pracą urządzeń hydrotechnicznych. Stany wód utrzymują się w strefie wody średniej i niskiej, lokalnie wysokiej.

W zlewni **Łyny i Węgorapy** obserwowano stabilizację oraz wahania stanu wody związane głównie z pracą urządzeń hydrotechnicznych. Największy spadek odnotowano na stacji Smokowo rz. Dejna 25 cm. Stany wód utrzymują się w strefie wody średniej i niskiej lokalnie wysokiej.

Na dopływach **Niemna i Pregoty** obserwowano stabilizację i nieznaczne wahania związane z pracą urządzeń hydrotechnicznych. Stany wód utrzymują się w strefie wody średniej i niskiej.

Na **Wielkich Jeziorach Mazurskich** stany wód utrzymują się w strefie wody wysokiej i średniej.

W ciągu okresu progностycznego w zlewni **Narwi i Biebrzy** przewiduje się stabilizację oraz nieznaczne wahania związane z pracą urządzeń hydrotechnicznych. Stany wód utrzymają się w strefie wody wysokiej, średniej i niskiej.

W ciągu okresu progностycznego w zlewni **Łyny i Węgorapy** przewiduje się stabilizację oraz nieznaczne wahania związane z pracą urządzeń hydrotechnicznych. Stany wód będą utrzymywać się w strefie wody wysokiej, średniej i niskiej.

W ciągu okresu progностycznego na dopływach **Niemna i Pregoty** przewiduje się stabilizację oraz nieznaczne wahania związane z pracą urządzeń hydrotechnicznych. Stany wód utrzymają się w strefie wody niskiej i średniej.

Na najbliższą dobę IMGW-PIB prognozuje w dzień zachmurzenie małe, okresami umiarkowane lub duże. Miejscami możliwe przelotne opady deszczu i burze. Prognozowana suma opadów podczas burz do 15 mm. Temperatura maksymalna od 29°C do 36°C. Wiatr słaby, okresami umiarkowany, północno-zachodni i północny. W czasie burz porywy wiatru do 80 km/h. W nocy zachmurzenie małe i umiarkowane, okresami duże. Lokalnie przelotne opady deszczu i miejscami zanikające burze. Prognozowana suma opadów podczas burz do 15 mm. Temperatura minimalna od 19°C do 21°C. Wiatr słaby i umiarkowany, północno-zachodni i północny. W czasie burz porywy wiatru do 70 km/h.

Obszar administrowany przez RZGW w Bydgoszczy

W ciągu minionej doby 06:00-06:00 UTC w regionie wodnym Noteci odnotowano opad atmosferyczny. Maksymalna suma opadu dobowego to 18,1 mm na stacji Ługi – zlewnia Drawa i 15,0 mm na stacji Chrząstowo– zlewnia Noteć Białośliwie.

W zlewni rzeki Noteci stany wody układają się w strefie stanów niskich, średnich i lokalnie wysokich.

Na Kanale Bydgoskim odnotowano wzrost 4 cm na SW Osowa Góra, a także spadek 8 cm na SW Prądy, 4 cm na SW Czyżkówko i SW Józefinki.

Na rzece Dolnej Skanalizowanej Noteci od m. Nakło nad Notecią do m. Ujście wzrost 2 cm na SW Nakło Zachód i spadek 2 cm na SW Gromadno, strefa stanów niskich i średnich.

Poniżej m. Ujście zarejestrowano wzrost 8 cm na SW Wieleń, 6 cm na SW Wrzeszczyna, 4 cm na SW Krzyż i spadek 4 cm na SW Pianówka, strefa stanów niskich i średnich.

Na rzece Noteci swobodnie płynącej odnotowano spadek 2 cm w m. Krzyż, strefa stanów niskich.

Na rzece Górnej Skanalizowanej Noteci oraz na Kanale Górnonoteckim zarejestrowano wzrost 6 cm na SW Lisi Ogon, 4 cm na SW Antoniewo i spadek 2 cm na SW Dębinek Południowy.

W ciągu minionej doby, **na dopływach**, stany rzek układały się w strefie stanów niskich, średnich i wysokich.

W zlewni rzeki Łobżonka odnotowano spadek 5 cm, strefa stanów niskich.

W zlewni rzeki Gwdy, na górnym odcinku (wodowskaz Ptusza) odnotowano spadek 5 cm z okresowymi wahaniami do 57 cm, strefa stanów wysokich. Na dolnym odcinku (wodowskaz Piła) odnotowano wzrost 4 cm z okresowymi wahaniami do 13 cm, strefa stanów średnich.

W zlewni rzeki Drawy zarejestrowano stabilizację, strefa stanów niskich.

W ciągu najbliższej doby dla dolnego odcinka Noteci i jego dopływów prognozowana jest stabilizacja oraz lokalne wzrosty. Na górnym odcinku Noteci prognozowana jest stabilizacja oraz niewielkie wzrosty. Stany wody będą układać się w strefie stanów niskich, średnich i lokalnie wysokich.

IMGW – PIB na najbliższą dobę prognozuje wystąpienie zachmurzenia o natężeniu małym, umiarkowanym i dużym. Przelotne opady deszczu, burze, lokalnie grad. Prognozowana wysokość opadu podczas burz do 35 mm. Temperatura w ciągu dnia wahać się będzie od 26°C na północy do 35°C na południu regionu, natomiast w nocy temperatura minimalna spadnie do 17°C. Wiatr w regionie o sile słabej, umiarkowanej z kierunków północnych. Podczas burz porywy wiatru do 95 km/h.

Obszar administrowany przez RZGW w Gdańsku

W ciągu ostatnich 24 godzin na obszarze administrowanym przez RZGW w Gdańsku odnotowano opad atmosferyczny nieprzekraczający 14,1 mm.

W regionie wodnym dolnej Wisły stany wód układają się następująco:

Na Bałtyku i Zatoce Gdańskiej stany średnie.

Na Zalewie Wiślanym stany średnie.

Na rzekach przymorza stany średnie i niskie, miejscami wysokie.

Na rzekach w zlewni Zalewu Wiślanego stany średnie, miejscami niskie i wysokie.

Na Wiśle stany niskie, przy ujściu średnie.

W południowo-zachodniej części Regionu Wodnego w zlewni Dolnej Wisły: stany niskie, miejscami wysokie.

W południowo-wschodniej części Regionu Wodnego w zlewni Dolnej Wisły: stany niskie i średnie.

W ciągu najbliższej doby IMGW-PIB prognozuje w dzień zachmurzenie małe, okresami umiarkowane lub duże. Przelotne opady deszczu. Lokalnie możliwe burze. Temperatura maksymalna od 29°C na północy do 35°C na południu regionu. Wiatr słaby, okresami umiarkowany, północno-zachodni i północny. W czasie burz porywy wiatru do 65 km/h. W nocy zachmurzenie duże z większymi przejaśnieniami. Lokalnie przelotne opady deszczu i miejscami,

głównie na południu zanikające burze. Temperatura minimalna od 17°C do 19°C. Wiatr słaby i umiarkowany, północno-zachodni i północny. W czasie burz porywy wiatru do 70 km/h.

Obszar administrowany przez RZGW w Gliwicach

W ciągu odnotowano opady o sumach do 0,2 mm:

Mała Wisła maksymalnie: w zlewni Wapienicy – 0,2 mm.

Górna Odra maksymalnie: brak.

Górna Odra (strona czeska) maksymalnie: brak.

Stany wody w Regionie Wodnym Małej Wisły kształtują się w strefie stanów niskich i lokalnie średnich.

Stany wody w Regionie Wodnym Górnej Odry kształtują się w strefie stanów niskich, średnich i punktowo wysokich.

W dzień bezchmurnie lub zachmurzenie małe. Po południu miejscami wzrost zachmurzenia do umiarkowanego oraz dużego i gdzieś przelotne opady deszczu oraz burze, możliwy grad. W czasie burz wysokość opadu do 15 mm, lokalnie około 30 mm, a w rejonach podgórskich punktowo do 50 mm. Temperatura maksymalna od 36°C do 38°C, w rejonach podgórskich od 33°C do 36°C, wysoko w Beskidach od 26°C do 29°C. Wiatr słaby, początkowo z kierunków południowych, później zachodni skręcający na północno-zachodni. Wysoko w górach wiatr słaby, okresami umiarkowany; z kierunków zachodnich. W czasie burz wiatr może być dość silny, w porywach do 70 km/h, lokalnie do około 90 km/h. W nocy zachmurzenie małe i umiarkowane, miejscami wzrastające do dużego. Przed północą gdzieś, głównie na północnym zachodzie regionu, przelotne opady deszczu i burze. W czasie burz wysokość opadu do 20 mm. Temperatura minimalna od 18°C do 21°C, w rejonach podgórskich od 17°C do 19°C, wysoko w Beskidach od 19°C do 22°C. Wiatr słaby, zmienny z przewagą kierunków północnych. Wysoko w górach wiatr słaby, okresami umiarkowany; północno-zachodni i północny. W czasie burz wiatr może być umiarkowany, w porywach do 70 km/h.

Obszar administrowany przez RZGW w Krakowie

W ciągu ostatniej doby na administrowanym obszarze nie wystąpiły opady deszczu.

Na ciekach obserwowano wyłącznie spadki poziomów wody. Największy spadek odnotowano na stacji Czaniec-Kobiernice (67 cm) co związane było z pracą elektrowni. Na pozostałych ciekach spadki osiągały wartości do 15 cm.

Zwierciadła wód cieków układają się w strefie stanów niskich, lokalnie średnich. Stany średnie obserwujemy na dolnej Skawie, Skawicy oraz Dunajcu i jego górskich dopływach. Na pozostałych ciekach występuje stan niski.

Wisła na administrowanym odcinku znajduje się w strefie stanów niskich oraz lokalnie średnich (na odcinku między ujściem Soły a ujściem Skawy oraz między Skawiną a Niepołomicami).

Na najbliższą dobę IMGW-PIB prognozuje przelotne opady deszczu oraz burze, możliwy grad. W czasie burz wysokość opadu do 15 mm, lokalnie około 30 mm, a w rejonach podgórskich punktowo do 50 mm. W nocy gdzieś możliwe zanikające przelotne opady deszczu i burze. W czasie burz wysokość opadu do 15 mm.

Obszar administrowany przez RZGW w Lublinie

W ciągu ostatniej doby na obszarze administrowanym przez RZGW w Lublinie opad dobowy o sumie powyżej 20 mm, ani też powyżej 5 mm nie został występował. W całym regionie, na stacjach meteorologicznych nie notowano opadów.

W zlewni **Bugu po Krzyczew** obserwowano głównie spadki i stabilizację, a punktowo nieznaczne wzrosty poziomu wody, w strefie stanów niskich lokalnie w średnich. Punktowo na Bugu odnotowano stan poniżej minimum okresowego.

W zlewni **Bugu poniżej profilu Krzyczew** odnotowano głównie nieznaczne spadki i stabilizację, a punktowo nieznaczne wzrosty poziomu wody, w strefie stanów niskich oraz w średnich. Punktowo na Liwcu występuje stan poniżej minimum okresowego.

W zlewni **Wieprza i Bystrzycy** stan wód kształtował się w strefie stanów niskich i średnich, na rzece Wieprz występuje stan poniżej minimum okresowego.

Obecnie stany wód na całym obszarze administrowanym przez RZGW w Lublinie się w strefie stanów niskich i średnich. Punktowo na Bugu i Liwcu oraz lokalnie na Wieprzu występuje stan poniżej minimum okresowego.

Na **Bugu** po Krzyczew oraz na jego dopływach prognozowana jest na ogół stabilizacja oraz spadki w strefie stanów niskich, a punktowo na Krznie także w średnich.

W zlewni **Bugu poniżej Krzyczewa** przewiduje stabilizację i opadanie stanu wody, lokalnie możliwe wahania oraz wzrosty w związku z prognozowanymi opadami deszczu o charakterze burzowym, w strefie wody niskiej i średniej.

W ciągu najbliższej doby IMGW-PIB prognozuje w dzień zachmurzenie umiarkowane, okresami duże. Miejscami przelotne opady deszczu i burze z gradem. Prognozowana skumulowana suma opadów podczas burz 30 mm, lokalnie 40 mm. Temperatura maksymalna od 35°C do 38°C. Wiatr słaby, okresami umiarkowany, północno-zachodni. Podczas burz porywy wiatru do 80 km/h. W nocy zachmurzenie małe i umiarkowane, okresami duże. Miejscami przelotne opady deszczu i burze, także z gradem. Prognozowana suma opadów podczas burz do 25 mm. Temperatura minimalna od 20°C do 22°C. Wiatr słaby, okresami umiarkowany, północny. Podczas burz porywy wiatru do 75 km/h.

Obszar administrowany przez RZGW w Poznaniu

Ostatniej doby w regionie wodnym Warty odnotowano lokalne opady maksymalnie do około 16 mm (m. Zębowo – centrum obszaru).

W regionie wodnym Warty minionej doby stabilnie, odnotowano przeważnie wahania lub spadki stanów wody; strefa niskich i średnich, lokalnie wysokich.

Na Warcie do zbiornika Jeziorsko głównie wahania i spadki o kilka cm, strefa stanów niskich. Na dopływach podobnie, wahania lub spadki, lokalnie wzrost, zmiany w strefie stanów niskich albo średnich; Większe zmiany na Kucelince i Stradomce (Częstochowa) oraz na Liswarcie (Niwki) – wahania ok. 10 - 15 cm. Na Warcie poniżej zbiornika Jeziorsko stany niskie z nieznacznymi wahaniami lub spadkami (od Wronek do ujścia przeważają spadki). Na dopływach tego odcinka Warty również wahania lub spadki, zmiany przeważnie o kilka cm, jedynie na Powie wahania do około 20 cm oraz na Nerze (Kazimierz i Dąbie) wahania ok. 12 cm związane z pracą urządzeń wodnych; strefa stanów średnich i niskich, lokalnie wysokich.

W zlewni Prosnicy stany średnie albo niskie; głównie wahania, lokalnie wzrost, większe zmiany jedynie na Prośnie w Mirkowie i w Bogusławiu – wahania 10 – 15 cm – wpływ pracy urządzeń hydrotechnicznych.

Na pośrednim stanowisku **Kanału Ślesińskiego** rzędna piętrzenia układa się pomiędzy NPP a MaxPP, na szczytowym między MinPP a NPP.

Zgodnie z prognozami IMGW-PIB w ciągu najbliższej doby na Warcie do zbiornika Jeziorsko przeważają niewielkie spadki w strefie stanów niskich. Na dopływach głównie wzrosty od kilku do około 10 cm w zależności od modelu; strefa stanów średnich albo niskich. Na Warcie poniżej zbiornika Jeziorsko głównie niewielkie spadki, lokalnie wahania, stany niskie. Na dopływach tego odcinka Warty, na ogół stabilizacja, lokalnie spadek lub wzrost; w strefie stanów niskich i średnich, lokalnie wysokich. W zlewni prosty głównie wzrosty w zależności od modelu od kilku do lokalnie maksymalnie 30 cm., miejscami stabilizacja lub spadek; stany niskie i średnie. Niewykluczone większe zmiany związane z oddziaływaniem obiektów hydrotechnicznych.

IMGW-PIB prognozuje w ciągu najbliższej doby umiarkowane, okresami duże. Przelotne opady deszczu i burze, lokalnie z gradem. Prognozowana wysokość opadu podczas burz do około 55 mm. Temperatura powietrza od 17°C do 37°C. Wiatr słaby, okresami umiarkowany, z kierunków północnych. Podczas burz porywy wiatru do 90 km/h, punktowo 100 km/h.

Obszar administrowany przez RZGW w Rzeszowie

W ciągu ostatniej doby zaobserwowano brak opadów na całym obszarze administrowanym przez RZGW w Rzeszowie.

Na obszarze zlewni **Sanu i Wiśłoka** stany wód układają się w strefie wody niskiej oraz lokalnie średniej. W ciągu ostatniej doby na większości stacji wodowskazowych zaobserwowano spadek stanu wody. Wzrost stanu wody miał miejsce w przekroju Budzyń na Szkle (2 cm), Wiśłok Wielki na Wiśłoku (1 cm).

Na obszarze zlewni **Wiśłoki i Łęgu** stany wód układają się w strefie wody lokalnie niskiej oraz lokalnie średniej. W ciągu ostatniej doby na większości stacji wodowskazowych zaobserwowano spadek stanu wody. Wzrost stanu wody miał miejsce w przekroju Grębów na Łęgu (3 cm), Jasło (LSOP) na Wiśloce (1 cm).

Na najbliższą dobę IMGW-PIB prognozuje zachmurzenie małe lub bezchmurnie. Po południu miejscami wzrost zachmurzenia do umiarkowanego oraz dużego i gdzieś przelotne opady deszczu oraz burze, możliwy grad. Temperatura maksymalna od 37°C do 39°C. Wiatr słaby, południowo-zachodni skręcający na zachodnich i północno-zachodni. W nocy zachmurzenie małe, jedynie początkowo miejscami zachmurzenie umiarkowane i duże oraz możliwe zanikające przelotne opady deszczu i burze. Temperatura minimalna od 19°C do 21°C. Wiatr słaby, zmienny.

Na najbliższą dobę IMGW prognozuje średnie opady w wysokości poniżej 1,1 mm na całym obszarze administrowanym przez RZGW w Rzeszowie.

Obszar administrowany przez RZGW w Szczecinie

W ciągu ostatniej doby na terenie administrowanym przez RZGW w Szczecinie odnotowano opady – maksymalnie 1,6 mm – Lisowo (Krapiel).

Na rzece Odrze poniżej ujścia Warty:

Na Odrze granicznej z dopływami stany wody na rzece Odrze układają się przeważnie w strefie stanów niskich, lokalnie w Widuchowej (Odra) i Dolsku (Myśla) w strefach stanów średnich.

Na ujściowym odcinku Odry i jeziora Dąbie z dopływami stany wody układają się w przeważnie w strefie stanów średnich, lokalnie na dopływach w strefie stanów niskich.

Na rz. Inie z dopływami stany wody układają się przeważnie w strefie stanów średnich. Brak danych dla dolnego odcinka.

Na Zalewie Szczecińskim z dopływami stany wody układają się przeważnie w strefie stanów średnich, lokalnie w Widzieńsku (Gowienica) w strefie stanów niskich.

Na rzekach Przymorza Zachodniego:

Na rz. Redze z dopływami stany wody w górnym odcinku i na dopływach układają się w strefach stanów niskich, w dolnym odcinku w strefie stanów średnich.

Na rz. Parsęcie stany wody układają się w strefach stanów niskich i średnich.

Na rz. Radew stany wody w górnym odcinku układają się w strefie stanów niskich, w dolnym odcinku w strefie stanów średnich.

Na dopływach jez. Jamno stany wody układają się w strefach stanów średnich (rz. Uniesta) oraz niskich (rz. Dzierżęcinka).

Na rz. Grabowa stany wody w górnym odcinku układają się w strefie stanów niskich, w dolnym odcinku w strefie stanów średnich.

Na rz. Wieprzy z dopływami stany wody na rz. Wieprzy układają się w strefach stanów niskich, na dopływach w strefach stanów średnich.

Na odcinku wybrzeża morskiego stany wody układają się w strefie stanów średnich.

W ciągu najbliższej doby IMGW-PIB prognozuje w dzień zachmurzenie małe, okresami umiarkowane lub duże. Przelotne opady deszczu. Miejscami burze z gradem. Prognozowana wysokość opadów w czasie burz około 15 mm do 30 mm. Temperatura maksymalna od 26°C na północy do 31°C na południu regionu, nad morzem około 22°C. Wiatr słaby, okresami umiarkowany, północno-zachodni i północny. W czasie burz porywy wiatru do 85 km/h. W nocy zachmurzenie duże z większymi przejaśnieniami. Początkowo przelotne opady deszczu i miejscami, głównie na południu zanikające burze. Temperatura minimalna od 17°C do 19°C. Wiatr słaby i umiarkowany, z kierunków północnych. W czasie burz wiatr porywisty.

Obszar administrowany przez RZGW w Warszawie

Na obszarze administrowanym przez RZGW w Warszawie na trzech stacjach meteorologicznych zaobserwowano opad deszczu do 0,1 mm. Najwyższą wartość zaobserwowano na stacjach Kozienice rz. Wisła, Chełsty rz. Czarna Maleniecka, Jarosty rz. Luciąża.

Obecnie stany wód na obszarze administrowanym przez RZGW w Warszawie układają się w strefie stanów niskich, lokalnie średnich.

W ciągu najbliższej doby **na Wiśle** prognozuje się: na stacji Zawichost niewielki spadek stanu wody w strefie stanów niskich; od stacji Annapol do stacji Gusin stabilizację stanu wody w strefie stanów niskich; od stacji Warszawa-Nadwilanówka do stacji Warszawa-Bulwary niewielki spadek stanu wody w strefie stanów niskich; od stacji Modlin do stacji Kępa Polska stabilizację stanu wody w strefie stanów niskich; na stacji Włocławek wahania stanu wody w strefie stanów niskich.

Na **dopływach Wisły** Zawichostu do Włocławka przewiduje się wahania stanu wody w strefie stanów niskich, lokalnie średnich.

W ciągu najbliższej doby **na Narwi** od Orzycy po ujście prognozuje się: na stacji Zambski Kościelne niewielki spadek stanu wody w strefie stanów niskich; na stacji Orzechowo wahania stanu wody w strefie stanów niskich.

Na **dopływach Narwi** od Orzycy po ujście przewiduje się wahania stanu wody w strefie stanów średnich, lokalnie niskich.

W ciągu najbliższej doby **na Bugu** od Liwca do ujścia prognozuje się: na stacjach Wyszaków oraz Popowo stabilizacja stanu wody w strefie stanów niskich.

W ciągu najbliższej doby IMGW-PIB prognozuje w dzień przelotne opady deszczu i burze z gradem. Prognozowana suma skumulowanych opadów podczas burz od 30 mm do 55 mm. Temperatura maksymalna w przedziale od 29°C do 39°C. W Górach Świętokrzyskich około 35°C. Wiatr słaby, okresami umiarkowany. W czasie burz porywy wiatru do 100 km/h. W nocy na przewarżającym obszarze miejscami przelotne opady deszczu i burze, także z gradem. Prognozowana suma opadów podczas burz do 55 mm. Tylko na krańcach południowo-zachodnich brak opadów. Temperatura minimalna w przedziale od 17°C do 23°C. W Górach Świętokrzyskich około 25°C. Wiatr słaby, okresami umiarkowany. W czasie burz porywy wiatru do 90 km/h.

Obszar administrowany przez RZGW we Wrocławiu

W minionej dobie odnotowano opady - maksymalne w zlewni Nisy Łużyckiej - 11 mm, w pozostałych zlewniach poniżej 6 mm.

Stany wód na wodowskazach **środkowej Odry** (poniżej ujścia Nisy Kłodzkiej) układają się w strefie stanów średnich i niskich na Odrze skanalizowanej oraz w strefie stanów niskich na odcinku swobodnie płynącym.

Stany wód na wodowskazach **dolnej Odry** (powyżej ujścia Warty) układają się w strefie stanów niskich.

Stany wód na **pozostałych wodowskazach** układają się w strefie stanów niskich i średnich oraz lokalnie wysokich.

Na najbliższą dobę IMGW-PIB prognozuje w dzień zachmurzenie umiarkowane, okresami duże. Przelotne opady deszczu i burze, lokalnie z gradem. Prognozowana wysokość opadu podczas burz do około 35 mm. Temperatura maksymalna od 30°C na zachodzie do 34°C na wschodzie regionu. Wiatr słaby, okresami umiarkowany, z kierunków północnych. Podczas burz porywy wiatru do 95 km/h. W nocy zachmurzenie umiarkowane i duże. Przelotne opady deszczu i burze, lokalnie z gradem. Prognozowana wysokość opadu podczas burz do około 50 mm. Temperatura minimalna od 18°C do 20°C. Wiatr słaby, okresami umiarkowany, z kierunków północnych. Podczas burz porywy wiatru do 80 km/h.

9. Informacja o zbiornikach.

		Zbiorniki retencyjne - ogółem								
		Sytuacja na dzień 29.06.2026 r. na godz. 06 ⁰⁰ (UTC)								
		Zbiorniki rzeka	Odływ średni [m ³ /s]	Dopływ średni [m ³ /s]	Poj. aktual. [mln m ³]	* Poj. norm. [mln m ³]	* Poj. Przy Max PP [mln m ³]	*Rezerwa pow. wymagana [mln m ³]	Aktualna rez. pow. [mln m ³]	Rezerwa do wykorzyst. %
		1	2	3	4	5	6	7	8	9
							6-5	6-4	8/7*100	
RZGW w Białymstoku	1	Zb. Siemianówka ³ (Narew)	1,0	0,3	29,6	64,8	79,1	14,3	49,5	346
RZGW w Bydgoszczy	2	Jez. Gopło (Noteć)	0,8	0,6	2,3	-	21,7	7,7	19,4	251
	3	Zb. Pakość (Mała Noteć)	1,0	0,2	9,1	36,3	42,6	6,3	33,5	532
RZGW w Gliwicach	4	Zb. Goczałkowice ⁴ (Wiśła)	1,2	0,0	90,7	118,1	161,3	43,2	70,5	163
	5	Zb. Wiśła-Czarne (Wiśła)	0,3	0,2	1,7	2,4	4,0	1,7	2,3	137
	6	Zb. Łąka (Pszczynka)	0,7	0,2	7,8	8,0	11,2	3,1	3,4	108
	7	Zb. Kuźnica Wareżyńska (Przemsza)	0,1	0,0	38,8	39,2	46,3	7,1	7,5	106
	8	Zb. Przeczyce (Przemsza)	1,0	0,4	8,3	17,4	20,3	2,9	12,0	412
	9	Zb. Kozłowa Góra (Brynica)	0,2	0,3	10,3	12,4	15,2	2,8	4,9	176
	10	Zb. Pogoria III (Pogoria)			11,2	11,4	12,0	0,6	0,8	127
	11	Zb. Dzierżno Duże (Kłodnica)	2,0	0,7	60,7	60,1	63,0	2,9	2,4	82
	12	Zb. Pławniowice (Toszecki Potok)			26,3	26,7	29,2	2,4	2,9	119
	13	Zb. Dzierżno Małe (Drama)	0,3	0,2	8,6	9,5	12,3	2,8	3,7	134
	14	Zb. Turawa (Mała Panew)	3,5	1,5	56,8	80,0	92,6	12,6	35,8	285
15	Zb. Rybnicki ² (Ruda)	0,6	0,6	19,5	22,1	23,5	1,4	4,0	286	
RZGW w Krakowie	16	Zb. Czaniec (Soła)	8,1	3,8	0,7	1,3	1,3	0,0	0,0	
	17	Zb. Porąbka (Soła)	3,8	0,0	19,7	22,0	26,5	4,5	6,8	151
	18	Zb. Tresna (Soła) ³	0,0	0,9	53,3	53,9	92,7	38,8	39,4	102
	19	Zb. Świnna Poręba (Skawa)	5,4	0,9	95,9	100,7	160,8	60,1	64,9	108
	20	Zb. Dobczyce (Raba) ³	2,4	1,1	93,4	92,7	137,7	45,0	44,3	98
	21	Zb. Chańcza (Czarna)	1,0	0,7	4,1	14,2	23,8	9,6	19,6	204
	22	Zb. Czchów ² (Dunajec)	33,0	36,0	6,3	7,5	7,5	0,0	1,3	

	23	Zb. Rożnów ² (Dunajec)	35,0	41,0	93,8	105,8	155,8	50,0	62,0	124
	24	Zb. Czorsztyn ² (Dunajec)	22,2	13,2	171,6	176,5	238,6	62,1	66,9	108
	25	Zb. Zesławice (Dłubnia)			0,4	0,4	0,7	0,3	0,3	
RZGW w Lublinie	26	Zb. Nielisz ³ (Wieprz)	2,4	5,9	11,6	20,6	28,5	7,9	16,8	214
RZGW w Poznaniu	27	Zb. Jeziorsko (Warta)	18,3	10,7	100,3	134,0	193,1	59,2	92,8	157
	28	Zb. Poraj (Warta)	1,1	0,7	11,4	12,5	20,3	7,8	9,0	115
RZGW w Rzeszowie	29	Zb. Klimkówka (Ropa)	2,0	0,3	13,5	34,5	42,0	10,0	28,5	285
	30	Zb. Besko (Wisłok)	0,9	0,4	5,9	8,4	13,2	6,3	7,3	115
	31	Zb. Solina ² (San)	13,0	4,0	367,6	472,0	472,0	50,0	104,5	209
RZGW w Warszawie	32	Zb. Brody Iłżeckie (Kamienna)	1,0	1,0	2,2	6,7	7,6	0,9	5,4	621
	33	Zb. Wióry (Świślina)	0,3	0,0	14,5	15,7	34,7	18,9	20,2	106
	34	Zb. Sulejów (Pilica)	11,0	10,6	65,3	75,1	84,3	9,2	19,1	207
	35	Zb. Cieszanowice (Luciąża)	0,2	0,1	4,7	7,3	9,1	1,8	4,4	251
	36	Zb. Miedzna (Wąglanka)	0,2	0,1	3,0	3,4	3,8	0,4	0,8	202
	37	Zb. Domaniów (Radomka)	0,3	0,4	3,3	9,9	14,4	4,5	11,1	248
	38	Zb. Włocławek ⁵ (Wisła)	303,0	296,0	369,3	369,9	453,6		rzędna wody górnej: 57,29 m n.p.m.	
	39	Zb. Dębe ⁵ (Narew)	76,0	80,0	89,6	90,0	96,0		rzędna wody górnej: 79,01 m n.p.m.	
RZGW we Wrocławiu	40	Topola (Nysa Kłodzka)	4,3	3,2	14,0	16,5	21,7	5,2	7,7	148
	41	Kozielno (Nysa Kłodzka)	4,3	4,3	12,8	12,9	16,3	3,4	3,5	104
	42	Otmuchów (Nysa Kłodzka)	5,0	5,0	45,3	58,4	129,2	70,8	83,9	119
	43	Nysa (Nysa Kłodzka)	7,5	7,5	49,7	65,7	121,7	56,0	72,0	129
	44	Mietków (Bystrzyca)	1,0	1,0	25,7	63,0	77,2	14,2	37,3*	263*
	45	Dobromierz (Strzegomka)	0,2	0,0	6,6	10,0	11,4	1,4	4,8	352
	46	Słup (Nysa Szalona)	0,3	0,0	14,8	31,0	38,1	7,1	23,3	329
	47	Bukówka (Bóbr)	0,3	0,3	9,4	12,8	16,7	3,9	7,3	186

48	Sosnówka (Czerwotka)	0,2	0,2	7,8	10,9	14,8	3,9	7,0	180
49	Pilchowice ² (Bóbr)	3,8	2,3	bd**	24,0	50,0	26,0	b.d.**	b.d.**
50	Złotniki ² (Kwisa)	0,4	0,6	8,4	9,7	12,1	2,4	3,7	156
51	Leśna ² (Kwisa)	1,6	0,4	6,0	7,0	16,8	9,8	10,8	111
52	Lubachów ² (Bystrzyca)	0,3	0,4	4,3	4,9	6,8	1,9	2,5	136

*obliczono do normalnego poziomu piętrzenia NPP, ze względu na zalecenia pokontrolne

** Brak danych. Trwa remont zapory, poziom piętrzenia poniżej Min PP

¹ wartości stałe

² Zbiorniki energetyczne

³ Wartości pojemności przy NPP oraz rezerwy powodziowej są zmienne w czasie roku

⁴ Ujęcie wody pitnej

⁵ Zbiornik przepływowy

" rządne piętrzenia zbiornika Włocławek (m n.p.m.): Min PP: 56,5, NPP: 57,3 MaxPP: 58,5

" rządne piętrzenia zbiornika Dąbe (m n.p.m.): Min PP: 78,52, NPP: 79,02 MaxPP: 79,22

Obszar administrowany przez RZGW w Białymstoku

Zbiornik Siemianówka pracuje zgodnie z obowiązującymi instrukcjami. Aktualna pojemność powodziowa wynosi 49,5 mln m³. Zbiornik dysponuje rezerwą powodziową na poziomie 346%.

Obszar administrowany przez RZGW w Bydgoszczy

Na zbiorniku na zbiorniku Pakość rządne piętrzenia wynosi 76,40 m n.p.m. (90 cm > Min PP), odpływ ze zbiornika 1,039 m³/s, na zbiorniku Gopło rządne piętrzenia wynosi 76,49 m n.p.m. (13 cm > MinPP, 19 cm < NPP, 82 cm < MaxPP), odpływ średni wynosi 0,843 m³/s.

Obszar administrowany przez RZGW w Gdańsku

W Regionie Wodnym Dolnej Wisły brak dużych, sztucznych zbiorników wodnych o istotnym znaczeniu przeciwpowodziowym objętych systemem monitorowania w ramach osłony przeciwpowodziowej kraju. Informacje o zbiorniku we Włocławku, który ma znaczenie dla osłony regionu, podaje RZGW w Warszawie.

Obszar administrowany przez RZGW w Gliwicach

Zgodnie z zaleceniami CTKZ zbiorniki Dzierżno Duże i Wisła Czarne posiadają obniżony poziom piętrzenia.

Zbiornik Dzierżno Duże, rzeka Kłodnica: posiada 82% rezerwy powodziowej.

Na pozostałych zbiornikach będących w administracji RZGW w Gliwicach rezerwa powodziowa jest w pełni zachowana.

Sytuacja w dorzeczu Górnej Odry po stronie czeskiej:

Zbiornik VD Morávka, rzeka Morávka posiada 95,37% rezerwy powodziowej sterowalnej.

Wszystkie pozostałe zbiorniki pracują w zakresie pojemności użytkowych i posiadają pełne rezerwy powodziowe (100%).

Źródło informacji - portal Povodí Odry, stan na 29.06.2026 r., godz. 10:10 CEST.

Obszar administrowany przez RZGW w Krakowie

Zbiorniki posiadają pojemności powodziowe większe od wymaganych w instrukcjach gospodarowania wodą lub równe. ZW Tresna odbudowała pojemność powodziową, a ZW Dobczyce posiada pojemność powodziową wielkości 98% przy odpływie równym 2,4 m³/s. Dopyływ średni do zbiornika Dobczyce wynosi 1,1 m³/s.

Obszar administrowany przez RZGW w Lublinie

Zbiornik Nielisz pracuje zgodnie z obowiązującymi instrukcjami. Aktualna pojemność powodziowa wynosi 16,84 mln m³. Zbiornik przeciwpowodziowy Nielisz dysponuje rezerwą powodziową 214%. Dopyływ do zbiornika przeciwpowodziowego Nielisz wynosi 5,94 m³/s. Odpływ ze zbiornika przeciwpowodziowego Nielisz wynosi 2,35 m³/s.

Obszar administrowany przez RZGW w Poznaniu

Na zbiorniku Jeziorsko rzędna piętrzenia wynosi 119,01 m n.p.m. (od wczoraj -2 cm, 99 cm < NPP), średni dopyływ do zbiornika wynosi 10,73 m³/s przy odpływie średnim z ostatniej doby 18,25 m³/s. Zbiornik dysponuje rezerwą 92,8 mln m³, z możliwością powiększenia o dalsze 20,86 mln m³ pojemności forsowanej. Na zbiorniku Poraj rzędna piętrzenia wynosi 275,17 m n.p.m. (od wczoraj -1 cm, 33 cm < NPP), średni dopyływ do zbiornika wynosi 0,67 m³/s przy odpływie średnim z ostatniej doby 1,08 m³/s. Zbiornik dysponuje rezerwą 9,0 mln m³, z możliwością powiększenia o dalsze 4,5 mln m³ pojemności forsowanej.

Obszar administrowany przez RZGW w Rzeszowie

Na zbiorniku Klimkówka rzędna piętrzenia wynosi 386,04 m n.p.m., średni dopyływ do zbiornika wynosi 0,26 m³/s przy odpływie średnim z ostatniej doby 2,0 m³/s. Zbiornik dysponuje rezerwą 28,5 mln m³. Na zbiorniku Besko rzędna piętrzenia wynosi 329,44 m n.p.m., średni dopyływ do zbiornika wynosi 0,4 m³/s przy odpływie średnim z ostatniej doby 0,9 m³/s. Zbiornik dysponuje rezerwą 7,3 mln m³. Na zbiorniku Solina rzędna piętrzenia wynosi 413,47 m n.p.m., dopyływ do zbiornika wynosi 4,0 m³/s przy odpływie średnim z ostatniej doby 13,0 m³/s. Zbiornik dysponuje rezerwą 104,5 mln m³.

Obszar administrowany przez RZGW w Warszawie

Na Zbiorniku Włocławek dopyływ średni dobowy na godz. 06:00 UTC wynosił około 295 m³/s, natomiast odpływ wynosił około 305 m³/s. Rzędna wody dolnej śluzy: 42,43 m n.p.m.

Na Zbiorniku Dębe dopyływ średni dobowy na godz. 06:00 UTC wynosił około 80 m³/s i był równoważony odpływem.

Na Zbiorniku Wodnym Sulejów rzędna wody górnej na godz. 06:00 UTC wynosiła 166,06 m n.p.m.

Obszar administrowany przez RZGW we Wrocławiu

Dopyływy do zbiorników kształtują się w strefie dopyływów średnich i niskich.

Wolna pojemność powodziowa dla zbiorników Topola-Kozielno-Otmuchów-Nysa w stosunku do Max PP wynosi 167,1 mln m³.

Wolna pojemność powodziowa wszystkich zbiorników retencyjnych administrowanych przez RZGW Wrocław w stosunku do Max PP wynosi 209,4 mln m³.

Wolna pojemność powodziowa zbiorników retencyjnych (w tym energetyczne) w stosunku do Max PP wynosi: 226,5 mln m³.

Zbiorniki retencyjne:

- Na zbiorniku **Mietków** realizowane jest zalecenie pokontrolne, tj. **wydano dyspozycję aby nie przekraczać NPP do odwołania** oraz w przypadku np. wezbrania, po osiągnięciu NPP - prowadzić gospodarkę wodną na zasadzie odpływ ze zbiornika = dopływowi do zbiornika.
- Przelew powierzchniowy na zbiorniku **Topola** uległ uszkodzeniu podczas powodzi we wrześniu 2024 r. **Prace zostały wykonane w zakresie niezbędnym do zabezpieczenia przed niekontrolowanym przepływem wód ze zbiornika.** Poziom piętrzenia na zbiorniku Topola jest utrzymywany poniżej NPP.
- Na zbiorniku **Sosnówka** realizowane jest zalecenie DWINB we Wrocławiu, tj. utrzymywanie **poziomu piętrzenia ok. 2 m poniżej NPP.**
- Na zbiorniku **Pilchowice** trwa remont oraz obniżanie poziomu piętrzenia wody, aż do całkowitego opróżnienia zbiornika w celu wykonania prac remontowo-modernizacyjnych. Wskazane prace potrwać do końca marca 2028 r.

Zbiorniki suche:

- **Zbiornik suchy Myślakowice** jest wyłączony z użytkowania - na podstawie decyzji DWINB we Wrocławiu, wprowadzono zakaz napełniania i piętrzenia wód w zbiorniku. Obecnie trwają czynności mające na celu przywrócenie do użytkowania, planowane jest ukończenie prac do końca 2026 r.

Poldery przeciwpowodziowe i suche zbiorniki przeciwpowodziowe nie piętrzą wody. Wszystkie zbiorniki pracują zgodnie z instrukcjami gospodarowania wodą.

10. Informacja o żeglowności rzek i stanie urządzeń hydrotechnicznych.

RZGW w Białymstoku

[Komunikat nawigacyjny 14/2026](#): Zamknięcie Kanału Łuczańskiego w Systemie Wielkich Jezior Mazurskich w dniach 24-25.06.2026 r. Z uwagi na montaż belek mostowych w ramach zadania „Rozbudowa obwodnicy Giżycka”. Wytyczono drogę alternatywną przez Kanał Niegociński – Jezioro Tajty – Kanał Piękna Góra.

[Komunikat nawigacyjny 12/2026](#): Zamknięcie drogi wodnej Narwi w km 150+457 z uwagi na podniesienie 3 sekcji jazu piętrzącego, od 02.06.2026 r.

[Komunikat nawigacyjny 9/2026](#): Ekstremalnie niskie stany wody na drodze wodnej rzeki Narew w km 83+500 – 248+500. Uprawianie żeglugi pozostaje znacznie utrudnione.

[Komunikat nawigacyjny 8/2026](#): Otwarcie śluzy Kudrynki położonej w km 77+400 Kanału Augustowskiego, od 01.05.26 r. Komunikat zawiera harmonogram śluzowań na ww. śluzie.

[Komunikat nawigacyjny 5/2026](#): Otwarcie drogi wodnej rz. Narew w km 83+500 – 248+500, od 24.04.2026.

[Komunikat nawigacyjny 4/2026](#): Otwarcie drogi wodnej Kanału Augustowskiego w km 0+000 – 77+400, od 24.04.

[Komunikat nawigacyjny 3/2026](#): Droga wodna rz. Pisy ze względu na niski stan wód uniemożliwiający żeglugę pozostaje zamknięta. W przypadku poprawy warunków hydrologicznych, zostaną podjęte wszelkie możliwe działania w celu otwarcia drogi wodnej.

[Komunikat nawigacyjny 2/2026](#): Otwarcie dróg wodnych Systemu Wielkich Jezior Mazurskich dł. razem 145+600, od 24.04.2026 r.

RZGW w Bydgoszczy

[Komunikat nawigacyjny 14/2026](#): możliwe utrudnienia w dn. **4-5.07.2026 na j. Gopło w km 52+000 – 57+000** w związku organizacją regat żeglarskich – droga wodna pozostaje otwarta.

[Komunikat nawigacyjny 13/2026](#): Możliwe utrudnienia na rz. Noteć dolna w km 39+535 – 40+015, od 18.06.26 r. Występować będzie ograniczenie szerokości szlaku żeglownego do 18 m z uwagi na prowadzone prace budowlane, przy brzegu prawym.

[Komunikat nawigacyjny 8/2026](#): Wyłączenie z eksploatacji śluzy nr 1 Pakość od 25.05.2026 r. w km 80+940, rz. Noteci górnej na połączeniu dróg wodnych Warta – Kanał Bydgoski, z uwagi na realizację zadania pn. „Remont Śluzy nr 1 Pakość”.

[Komunikat nawigacyjny 3.2/2026](#): Otwarcie rz. Noteci dolnej w km 225+490 – 225+690, w dniu 8.05.2026 r. Zakończono realizację prac związanych z rozbiórką starego mostu w m. Santok.

[Komunikat nawigacyjny 6/2026](#): Otwarcie w porze dziennej dróg wodnych: Kanału Bydgoskiego w km 14+800 – 38+900; Noteci Dolnej w km 38+900 – 226+100; Kanału Ślesińskiego w km 26+460 – 32+000; Jeziora Gopło w km 32+000 – 59+500; Noteci górnej w km 59+500 – 121+600; Kanał Górnonotecki w km 121+600 – 146+600, od 20.04.

[Komunikat nawigacyjny 4/2026](#): Otwarcie dróg wodnych: Kanału Bydgoskiego w km 20+970 – 37+200, Kanału Górnonoteckiego w km 145+350 – 146+600. Śluzy pozostają zamknięte.

[Komunikat nawigacyjny 2/2026](#): Ograniczenie wysokości prześwitu do 2,2 m ponad WWŻ w km 255+590 Noteci dolnej m. Santok, w terminie 08.02 – 20.09.2026 r.

Komunikaty nawigacyjne (o przeprowadzanych pracach, awariach, planowanych zamknięciach szlaku, imprezach na wodzie itp.), bieżące informacje dot. warunków nawigacyjnych oraz kompleksowa informacja o żeglowności znajdują się na stronie internetowej PGW Wody Polskie RZGW w Bydgoszczy w zakładce komunikaty nawigacyjne, pod adresem: <https://www.gov.pl/web/wody-polskie-bydgoszcz/KN>

RZGW w Gdańsku

[Komunikat nawigacyjny 32/2026](#): Usunięcie awarii mostu na rzece Tudze w m. Tujsk.

[Komunikat nawigacyjny 20/2026](#): Jezioro Płaskie nie jest śródlądową drogą wodną, akwen objęty jest zakazem używania silników spalinowych. Na połączeniu jeziora Płaskiego z jeziorem Jeziorak wystawiono znak A.12

[Komunikat nawigacyjny 18/2026](#): Korekta komunikatu nawigacyjnego 17/2026 w zakresie nazwy drogi wodnej, zwrot „rz. Stara Motława”, zmienia się na „rz. Motława w starym korycie w miejscowości Gdańsk”.

[Komunikat nawigacyjny 17/2026](#): Otwarcie dla żeglugi w porze dziennej drogi wodnej rz. Motławy w km 0+000 – 0+850, od 27.04.26 r.

[Komunikat nawigacyjny 16/2026](#): Otwarcie dla żeglugi w porze dziennej Kanału Elbląskiego w km 36+600 – 46+300 (Poch. Buczyniec – Poch. Całuny). Harmonogram otwarcia pochylni Buczyniec, Kąty, Oleśnica, Jelenie, Całuny od 25.04.26 r. – 04.10.26 r.

[Komunikat nawigacyjny 15/2026](#): dla żeglugi w porze dziennej odcinka Kanału Elbląskiego (Kanału Bartnickiego wraz z jez. Bartężek) w km 0+000 – 7+600, od 24.04.26 r.

[Komunikat nawigacyjny 14/2026](#): Otwarcie dla żeglugi w porze dziennej drogi wodnej rz. Brda w km 0+000 – 14+800, od 24.04.26 r.

[Komunikat nawigacyjny 13/2026](#): Harmonogram otwarcia śluz Mała Ruś, Ostróda, Zielona i Miłomłyn na drodze wodnej Kanału Elbląskiego od 25.04.26 r. – 04.10.26 r.

[Komunikat nawigacyjny 12/2026](#): Otwarcie dla żeglugi Kanału Elbląskiego w km 0+000 – 33+200 (Miłomłyn – jezioro Jeziorak); w km 0+000 – 17+700 (jezioro Jeziorak – jezioro Ewingi w tym Kanał Dobrzycki), od 24.04.26 r.

[Komunikat nawigacyjny 11/2026](#): Otwarcie dla żeglugi w porze dziennej drogi wodnej rz. Wisła w km 679+700 – 718+000, od 23.04.

[Komunikat nawigacyjny 10/2026](#): Otwarcie dla żeglugi śluz: Biała Góra, Szonowo, Rakowiec, Michałow w kaskadzie rz. Nogat, od 23.04.2026 r. do 24.04.2026 r. w godzinach 7.00 – 15.00, od 25.04.2026 r. do 4.10.2026 r. d. poniedziałku do piątku w godz. od 7:00 do 19:00; w soboty, niedziele i święta w godz. od 7:00 do 19:00.

[Komunikat nawigacyjny 9/2026](#): Otwarcie drogi wodnej rz. Nogat w km 0+000 – 62+000, od 23.04.2026 r.

[Komunikat nawigacyjny 8/2026](#): Otwarcie drogi wodnej rz. Szkarpany w km 0+000 – 25+400 oraz rz. Wisły Królewieckiej w km 0+000 – 11+900 i rz. Tugi (Tui) w km 0+000 – 10+900, od 23.04.2026 r.

[Komunikat nawigacyjny 7/2026](#): Otwarcie drogi wodnej rz. Martwa Wisła w km 0+000 – 11+500 oraz odnogi bocznej do m. Błotnik w km 0+000 – 2+500, od 21.04.2026 r.

[Komunikat nawigacyjny 6/2026](#): Otwarcie drogi wodnej rz. Wisły w km 830+000 – 942+000, od 21.04.2026 r. Z uwagi na utworzenie się odsypu (wyspy) ok. 300 m od kierownic (budowli) w Ujściu Wisły wyjście na zatokę Gdańską jest znacznie utrudnione.

[Komunikat nawigacyjny 5/2026](#): Otwarcie w porze dziennej drogi wodnej Kanału Elbląskiego w km 0+000 – 31+300 (Miłomłyn – J. Szelaąg) oraz w km 0+000 – 0+450 (Miłomłyn – w kier. poch. Buczyniec), od 20.04.2026 r. Śluzy: Mała Ruś, Ostróda, Zielona, Miłomłyn w okresie 20-24.04 pozostają czynne od 7.00 – 15.00.

[Komunikat nawigacyjny 4/2026](#): Otwarcie w porze dziennej drogi wodnej Kanału Elbląskiego w km 0+450 – 36+600 (Miłomłyn – poch. Buczyniec) oraz Kanału Jagiellońskiego w km 0+000 – 4+700, od 20.04.2026 r. Pochylnie pozostaną czynne w okresie od 25.04 do 04.10.

[Komunikat nawigacyjny 3/2026](#): Otwarcie w porze dziennej drogi wodnej rz. Wisły od km 718+000 do km 830+000 od dnia 18.04.2026 r.

[Komunikat nawigacyjny 1.1/2026](#): uzupełnienie komunikatu 1/2026 o informację o żegludze w porze dziennej.

[Komunikat nawigacyjny 1/2026](#): Otwarcie dróg wodnych Kanału Elbląskiego w km 46+300 – 52+000, rz. Elbląg w km 0+000 – 3+900, Jezioro Drużno w km 3+900 – 11+100, od 16.03.2026 r.

[Komunikat nawigacyjny 71/2025](#): Zamknięcie śluz Ostróda, Miłomłyn, Mała Ruś, Zielona. Od dnia 11.10.2025 r.

[Komunikat nawigacyjny 50/2025](#): W związku z pracami na rzece Martwa Wisła od km 9+700 do km 11+100, droga wodna rzeki Martwa Wisła od km 1+000 do km 11+500 jest oznakowana pływającym oświetleniem aktywnym działającym w nocy.

O planowanych otwarciach dróg wodnych i obiektów informujemy na naszej stronie internetowej, której adres podajemy poniżej:

[Komunikaty nawigacyjne - Regionalny Zarząd Gospodarki Wodnej w Gdańsku - Portal Gov.pl \(www.gov.pl\)](#)

RZGW w Gliwicach

[Komunikat nawigacyjny 15/2026](#): **Zamknięcie** śluzy pociągowej w Kątach w **km 137+540**, od 06.07.26 r., ze względu na remont. Śluzowania będą odbywać się śluzą małą.

[Komunikat nawigacyjny nr 12/2026](#): Otwarcie w porze dziennej ODW w km 51+000-94+000.

[Komunikat nawigacyjny 11/2026](#): Zamknięcie śluzy małej w Groszowicach w km 144+750 od 07.05.26 r., godz. 9:30. Ze względu na awarię górnych lewych wrót. Śluzowania odbywać się będą śluzą pociągową.

[Komunikat nawigacyjny 9/2026](#): Zamknięcie śluzy małej we Wróblinie w km 157+700 ODW z uwagi na awarię, od 04.05.2026 r. do odwołania, od godz. 10:00 – śluzowania będą odbywać się śluzą pociągową Wróblin

[Komunikat nawigacyjny 5/2026](#): Otwarcie w porze dziennej ODW w km 94+000 – 98+600; Kanału Gliwickiego w km 0+000 – 39+400; Kanału Kędzierzyńskiego w km 0+000 – 5+600, od 23.03.2026 r.

[Komunikat nawigacyjny 4/2026](#): Otwarcie w porze dziennej ODW w km 168+250-181+300, od 19.03.2026 r.

[Komunikat nawigacyjny 3/2026](#): Otwarcie ODW w km 98+600 – 168+250 od dnia 16.03.2026 r.

Komunikaty nawigacyjne dostępne są pod adresem: <https://www.gov.pl/web/wody-polskie-gliwice/komunikaty-nawigacyjne>

RZGW w Krakowie

[Komunikat nawigacyjny 12/2026](#): Harmonogram śluzowań obowiązujący od 05.05.2026 r. na Stopniach Wodnych Dwory oraz Smolice.

[Komunikat nawigacyjny 11/2026](#): Otwarcie drogi wodnej rz. Wisły w km 175+400 – 295+200, od 24.04.2026 r.

[Komunikat nawigacyjny 9/2026](#): Remont mostu Grunwaldzkiego w km 77+000 – 77+500, od 25.03.26 r. do odwołania.

[Komunikat nawigacyjny 6/2026](#): Otwarcie drogi wodnej rz. Wisły w km 0+000 – 175+400, od 10.03.2026 r. Śluzy żeglugowe: Dwory, Smolice, Borek Szlachecki, Kościuszko, Dąbie i Przewóz pozostają czynne.

[Komunikat nawigacyjny 25/2025](#): Przywrócenie żeglugi nocnej w km 79+150 – 80+870. Prace nad modernizacją linii kolejowej oraz budowa mostu kolejowego została zakończona.

[Komunikat nawigacyjny 24/2025](#): Śluzowania na stopniu wodnym Przewóz możliwe jedynie, gdy rzędna wody na dolnym progu śluzy wynosi co najmniej 189,60 m n.p.m.

[Komunikat nawigacyjny 7/2025](#): W związku budową kładki pieszo-rowerowej „Kazimierz-Ludwinów” w km 77+900 drogi wodnej Górnej Wisły, od dnia 6 maja 2025 r. do odwołania. Uczestnicy ruchu żeglugowego w rejonie budowy powinni zachować szczególną ostrożność i dostosować się do wystawionego tymczasowego oznakowania nawigacyjnego.

[Komunikat nawigacyjny 23/2024](#): Harmonogram śluzowania na Stopniu Wodnym Kościuszko.

[Komunikat nawigacyjny 8/2022](#): Od dnia 17.05.2022 r. mogą nastąpić utrudnienia w żegludze, z uwagi na okresowe uruchamianie progu piętrzącego Elektrowni w Połańcu, zlokalizowanego w km 223+650 rzeki Wisły.

Szlak żeglowny na odcinku od km 0+600 do 92+600 Wisły otwarty dla żeglugi przy ograniczeniu jego parametrów wskazanych w załącznikach [utrudnienia 1](#), [utrudnienia 2](#), [utrudnienia 3](#). W km 79+000 do km 80+900 mogą wystąpić dodatkowe utrudnienia w żegludze w związku z realizacją prac pn. „Prace na linii kolejowej E30 na odcinku Kraków Główny Towarowy – Rudzice wraz z dobudową torów linii aglomeracyjnej”. Na czas prowadzenia prac szlak żeglowny oznakowany został dodatkowymi znakami żeglugowymi, a odcinek drogi wodnej od km 79+100 do km 80+900 (Stopień Wodny Dąbie) zostanie wyłączony z uprawiania żeglugi nocnej i oznakowany sygnalizacją świetlną. Od km 92+600 do km 295+200 - odcinek otwarty dla żeglugi. Wymagana głębokość tranzytowa wynosząca 1,6 m lokalnie nie jest zachowana. Szczegóły znajdują się w załączniku [utrudnienia 4](#), [utrudnienia 5](#), [utrudnienia 6](#).

Komunikaty nawigacyjne dostępne są pod adresem: <https://www.gov.pl/web/wody-polskie-krakow/komunikaty-nawigacyjne>

RZGW w Lublinie

[Komunikat nawigacyjny 1/2026](#): Otwarcie w porze dziennej drogi wodnej rz. Bug od km 42+200 do km 191+200 od dnia 17.04.2026 r.

[Komunikat nawigacyjny 1/2025](#): Prowadzone prace budowlane mostu drogowego na odcinku drogi ekspresowej S19, wstrzymano do odwołania ruch na szlaku żeglugowym rzeki Bug, na odcinku w km 191+200 – 224+200. Szczegółowe informacje dotyczące dróg wodnych administrowanych przez RZGW w Lublinie i wydawanych komunikatów dostępne są pod adresem: <https://www.gov.pl/web/wody-polskie-lublin/komunikaty-nawigacyjne>

RZGW w Poznaniu

[Komunikat nawigacyjny 38/2026](#): Utrudnienia na **Kanale Ślesińskim w km 7+600** – powalone drzewo. Planowane usunięcie przeszkody do 30.06.2026 r.

[Komunikat nawigacyjny 37/2026](#): Przerwa techniczna na śluzach Morzysław (km 0+430), Pątnów (km 7+950), Gawrony (25+850) na Kanale Ślesińskim, w dniu 24.06. W tym nie będą odbywały się śluzowania.

[Komunikat nawigacyjny 36/2026](#): Zamknięcie rz. Warty w km 242+550 – 242+950, dnia 24.06 w godz. 01.00 – 3.00. Z uwagi na organizację wydarzenia pn. „Malta Festival: Noc świętojańska”.

[Komunikat nawigacyjny 33/2026](#): Utrudnienia na śluzie Gawrony w km 24+240 Kanału Ślesińskiego, od 10.06.2026 r. Wydłużenie czasu przejścia przez śluzę z uwagi na awarię zasuwy.

[Komunikat nawigacyjny 23/2026](#): Ograniczenie prześwitu do 3 m ponad WWŻ pod mostem Chrobrego w km 242+600 rz. Warty od 20.05.2026 r.

[Komunikat nawigacyjny 22/2026](#): Utrudnienia na śluzie Koszewo w km 25+850 Kanału Ślesińskiego, od 19 maja 2026 r. Wydłużenie czasu przejścia przez śluzę do ok. 40 min. oraz ograniczenie szerokości śluzy do 4,5 m. Z uwagi na prace serwisowe napędów wrót oraz zasuwy.

[Komunikat nawigacyjny 20/2026](#): Wstrzymanie prac utrzymaniowych w km 333+000 – 406+600, rz. Warty od 05.05 pozwalających na kontrolę parametrów klasyfikacyjnych (sondowanie, wystawianie oznakowania pływającego), z uwagi na niskie stany wody występujące na ww. odcinku, uniemożliwiające bezpieczne prowadzenie prac.

[Komunikat nawigacyjny 15/2026](#): Otwarcie w porze dziennej K. Ślesińskiego w km 0+000-26+460, od 15.04.26 r.

[Komunikat nawigacyjny 14/2026](#): Prace rozbiórkowe podpór nurtowych starego mostu w km 2+450 rz. Warty zostają wstrzymane do 07.2026 r.

[Komunikat nawigacyjny 9/2026](#): Zamknięcie rz. Warty w km 234+300 w dni robocze (możliwość przepłynięcia po kontakcie z osobami nadzorującymi), ograniczenie prześwitu pod kładką do 2,61 ponad WWŻ, od 02.04.26 r.

[Komunikat nawigacyjny 8/2026](#): Zwężenie szlaku do 20 m, rz. Warta w km 242+600, od 02.04.26 r. W związku z przebudową mostu Bolesława Chrobrego w Poznaniu.

[Komunikat nawigacyjny 7/2026](#): Otwarcie w porze dziennej rz. Warty w km 147+000 – 333+000, od 02.04.26 r.

[Komunikat nawigacyjny 6/2026](#): Przebudowa mostu drogowego na drodze wodnej rz. Warty w km 403+300.

[Komunikat nawigacyjny 5/2026](#): Otwarcie w porze dziennej rz. Warty w km 333+000 – 406+600, od 27.03.2026 r.

[Komunikat nawigacyjny 4/2026](#): Otwarcie w porze dziennej rz. Warty w km 92+200 – 147+000, od 20.03.2026 r.

[Komunikat nawigacyjny 2/2026](#): Otwarcie rz. Warty w km 0+000 – 92+200, od 12.03.26r.

[Komunikat nawigacyjny 59/2025](#): Zawierający harmonogram prac na drodze wodnej rz. Warty w km 242+600, w związku z przebudową mostu. Utrudnienia w ruchu żeglugowym w 10-12.25 r.; Zamknięcie szlaku w 11.25 r. – 03.26r.; Utrudnienia w ruchu żeglugowym w 03-12.26 r.; Zamknięcie szlaku w 12.26 r. – 03.27 r.; Utrudnienia w ruchu żeglugowym w 03.27 r. – 01.28 r.

[Komunikat nawigacyjny 47/2025](#): Remont mostu kolejowego w km 206+630 rz. Warty od 12.09.2025 r. do końca 06.2026 r.

[Komunikat nawigacyjny 33/2025](#): Rozbiórka pozostałości podpór mostowych w km 2+450 rz. Warty, od 01.07.

[Komunikat nawigacyjny 16/2025](#): Utrudnienia związane z przebudową mostu drogowego w Kostrzynie nad Odrą w km 2+450, miejsca niebezpieczne w postaci pozostałości filarów po starym moście zlokalizowanych w nurcie rzeki. Komunikat jest aktualizacją komunikatu nawigacyjnego 7/2025.

Komunikaty żeglugowe oraz aktualne warunki nawigacyjne dostępne są pod adresem: <https://www.gov.pl/web/wody-polskie-poznan/zezluga-srodladowa4>.

RZGW w Szczecinie

[Komunikat nawigacyjny 24/2026](#): Utrudnienia w km 676+000 – 678+000 rz. Odry Granicznej, w dniach 22 - 30.06.2026 r. Z uwagi na prace pogłębiarskie w rejonie kanału łączącego wyrobisko Kopalni Bielinek z rz. Odrą.

[Komunikat nawigacyjny 21/2026](#): Oznakowanie wystawione na moście drogowym „cłowym” w km 737+600 rz. Regalicy, rzece Odrze Zachodniej w km 33+000 – 36+550 oraz na moście drogowym w km 614+900 rz. Odry Granicznej, odpowiadają wymogom regulującym zasady uprawiania żeglugi w porze nocnej. Komunikat zawiera wykaz innych niż ww. mostów, na których odbywają się prace mające na celu przystosowanie oznakowania do żeglugi w porze nocnej.

[Komunikat nawigacyjny 20/2026](#): ze względu na niskie głębokości tranzytowe od 18.05.2026 r. do odwołania zawieszono jest wykonywanie sondowań i kontroli śdw na odcinku ODW w km 542+400 – 677+200.

[Komunikat nawigacyjny 19/2026](#): Wszystkie odcinki dróg wodnych w administracji RZGW Szczecin odpowiadają wymogom regulującym zasady uprawiania żeglugi w porze nocnej. Wyjątki: rzeka Odra Zachodnia w km 33+000 – 36+550; Mosty drogowy na Odrze Granicznej km 580+000 (Świecko), 584+200 (Słubice), 614+900 (Kostrzyn nad Odrą), 662+300 (Osinów Dolny); Most drogowy na Regalicy w km 737+600 (Cłowy); Most kolejowy na Odrze Granicznej w km 653+900 (Siekierki).

[Komunikat nawigacyjny 16/2026](#): Otwarcie w porze dziennej dróg wodnych: turystycznych torów wodnych na Lubczynę oraz Małe Dąbie; rz. Świętą; Kanały Dąbska Struga, Dąbski Nurt; Duńczyca.

[Komunikat nawigacyjny 13/2026](#): Otwarcie w porze dziennej Jeziora Dąbie (Tor główny, Orli Przesmyk), od 25.03.2026 r. godz. 11:00

[Komunikat nawigacyjny 12/2026](#): Otwarcie w porze dziennej rz. Odry w km 617+600 – 667+200, od 18.03.2026 r.

[Komunikat nawigacyjny 11/2026](#): Otwarcie w porze dziennej rz. Odry w km 542+400 – 617+600; w km 667+200 – 704+100; Ceglanka; Kanału Marwickiego; Kanału Kluckiego; Kanału Leśnego; Kanału Kurowskiego; Kanału Zielonego. Harmonogram otwierania pozostałych dróg wodnych. Zmiany nazw śródlądowych dróg wodnych w związku z nowym rozporządzeniem.

[Komunikat nawigacyjny 10/2026](#): Otwarcie w porze dziennej rz. Odry Wschodniej w km 704+100 – 730+800, od 07.03.26.

[Komunikat nawigacyjny 09/2026](#): Dopuszczenie żeglugi nocnej na rz. Regalicy w km 737+600 – 739+600 od dnia 06.03.2026 r.

[Komunikat nawigacyjny 08/2026](#): Otwarcie w porze dziennej przekopu Parnicki i rzeki Parnicę; rzeki Odry Zachodniej od km 0,0 (jaz w m. Widuchowa) do km 29,5 (wejście do przekopu Klucz-Ustowo) od dnia 5.03.2026 r.

[Komunikat nawigacyjny 07/2026](#): Otwarcie w porze dziennej Przekopu Klucz-Ustowo; rz. Odry Zachodniej w km 29+500 – 36+550; rz. Regalicy w km 730+800 – 737+600 oraz w km 739+600 – 741+600. Wprowadzono modyfikacje komunikatu nawigacyjnego 06/2026, otwarcie żeglugi obowiązuje jedynie w porze dziennej, małe oraz turystyczne jednostki a także statki nieposiadające klasy lodowej dopuszczone są do żeglugi w porze dziennej.

[Komunikat nawigacyjny 6/2026](#): Informujemy, że w związku z zakończeniem akcji lodołamania i brakiem zagrożenia splotu kry lodowej w kierunku jeziora Dąbie od dnia 28.02.2026 r. otwiera się dla żeglugi rz. Regalicę w km od 737,6 (most Cłowy) do km 739,6 (ujście rz. Parnica).

Informujemy, iż na moście kolejowym w m. Kostrzyn nad Odrą w km 615+110 rz. Odry zamontowane zostało tymczasowe oznakowanie nawigacyjne. Trwają prace nad przygotowaniem docelowego oznakowania nawigacyjnego.

Informujemy, że z związku z realizowanymi przez administrację niemiecką (WSA Oder-Havel) pracami saperskimi związanymi z usuwaniem materiałów niebezpiecznych z obszaru skońnicy Schwedt na odcinku w km 0+500 – 3+400 w terminie od 20.10.2022 r. do 31.12.2026 r. dochodzić będzie do utrudnień w ruchu żeglugowym. Na czas prowadzenia prac zabezpieczona jest możliwość przejazdu przez skońnicę Schwedt. Prosimy zwracać szczególną uwagę na wystawione oznakowanie nawigacyjne.

Komunikaty żeglugowe oraz aktualne warunki nawigacyjne dostępne są pod adresem:

<https://www.gov.pl/web/wody-polskie-szczecin/obowiazujace-komunikaty-nawigacyjne>

Niemieckie informacje żeglugowe: <https://www.elwis.de/DE/Karte/#>.

RZGW w Warszawie

[Komunikat nawigacyjny 16/2026](#): Zamknięcie drogi wodnej rz. Wisły w km 487+000 – 494+000 ze względów bezpieczeństwa od 15.05.26 r. do odwołania, z uwagi na przeszkody nawigacyjne w postaci elementów budowli wodnych wystających ponad lustro wody.

[Komunikat nawigacyjny 13/2026](#): Prace eksploatacyjne w km 507+100 – 510+600 (m. Siekierkowski – m. Łazienkowski), od 30.04.26 r. oraz prace w km 507+500 – 507+900, przy prawym brzegu od 11.05.26 r. związane z modernizacją ujęcia UU-1. Prowadzone przez Miejskie Przedsiębiorstwo Wodociągów i Kanalizacji m. st. Warszawa.

[Komunikat nawigacyjny 12/2026](#): Otwarcie drogi wodnej rz. Wisły w km 494+100 – 507+000, od 27.04.26 r.

[Komunikat nawigacyjny 10/2026](#): Otwarcie drogi wodnej Kanału Żerańskiego w km 0+000 – 17+200, od 24.04.26 r.

[Komunikat nawigacyjny 9/2026](#): Otwarcie drogi wodnej rz. Bug w km 0+000 – 42+200, od 22.04.2026 r.

[Komunikat nawigacyjny 8/2026](#): Otwarcie drogi wodnej rz. Narew w km 21+600 - 83+500, od 22.04.2026 r.

[Komunikat nawigacyjny 7/2026](#): Otwarcie drogi wodnej rz. Wisły w km 295+200 – 431+900, od 21.04.2026 r. Z uwagi na próg wodny w okolicy m. Świerże Górne, szlak żeglowny w km 425+950 pozostaje zamknięty.

[Komunikat nawigacyjny 6/2026](#): Otwarcie drogi wodnej rz. Wisły w km 431+900 – 494+100, od 21.04.2026 r.

[Komunikat nawigacyjny 4/2026](#): Otwarcie drogi wodnej rz. Wisły w km 507+000 – 551+000. Odcinek w km 510+000 – 515+000 został dopuszczony do żeglugi całodobowej; Odcinki w km 507+000 – 510+000 oraz w km 515+000 – 551+000 zostały dopuszczone jedynie do żeglugi w porze dziennej.

[Komunikat nawigacyjny 3/2026](#): Otwarcie drogi wodnej rz. Wisły w km 620+000 – 680+000, od 10.04.26 r. Odcinek dopuszczony do żeglugi w porze dziennej.

[Komunikat nawigacyjny 2/2026](#): Otwarcie drogi wodnej rz. Wisły w km 551+000 – 590+000, od 09.04.26 r. Odcinek dopuszczony do żeglugi w porze dziennej.

[Komunikat nawigacyjny 1/2026](#): Otwarcie drogi wodnej rz. Wisły w km 510+000 – 515+000, od dnia 06.03.26 r. Nawigacja na podstawie znaków brzegowych, odcinek dopuszczony do żeglugi w porze dziennej.

całkowicie dnia 27.10.25 r. Na szlaku w ww. kilometrażu pozostaje oznakowanie brzegowe w postaci tyczek.

[Komunikat nawigacyjny 52/2025](#): W nawiązaniu do komunikatu nawigacyjnego 4/2022 przypominamy, że w związku z wybudowaniem tymczasowego progu podpiętrzającego wodę dla Elektrowni Kozienice, szlak żeglowny w km 425+950 rzeki Wisły w okolicy miejscowości Świerże Górne pozostaje zamknięty.

Uprzejmie prosimy o bieżące śledzenie informacji żeglugowej (<https://www.gov.pl/web/wody-polskie-warszawa/informacje-zezlugowe>) oraz komunikatów nawigacyjnych (<https://www.gov.pl/web/wody-polskie-warszawa/komunikaty-nawigacyjne>). Odcinek oznakowany jest znakami brzegowymi i dopuszczony jedynie do żeglugi w porze dziennej. Zaleca się zachowanie szczególnej ostrożności oraz zachowanie dobrych praktyk.

W związku z wejściem w życie aktu prawa miejscowego tzn. Zarządzenia Dyrektora Urzędu Żeglugi Śródlądowej w Bydgoszczy nr 7/2024 z dnia 4 czerwca 2024 r. w sprawie szczegółowych warunków bezpieczeństwa ruchu i postojów statków (Dz. Urz. Woj. Mazowieckiego poz. 6424) z dniem 11 lipca 2024 r. Komunikat Nawigacyjny nr 19/2024 w sprawie ograniczenia prędkości na Wiśle w Warszawie traci ważność. Obowiązujące ograniczenia prędkości oraz informacje o innych warunkach uprawiania żeglugi na śródlądowych drogach wodnych opisane są w omawianym Zarządzeniu. W związku z powyższym osoby korzystające z drogi wodnej Wisły w Warszawie proszone są o zapoznanie się z wyżej wymienionym Zarządzeniem Dyrektora Urzędu Żeglugi Śródlądowej w Bydgoszczy, które jest dostępne na stronie internetowej: [Prawo miejscowe UŻŚ Bydgoszcz - Urząd Żeglugi Śródlądowej w Bydgoszczy](#).

Komunikaty nawigacyjne dostępne są pod adresem: <http://www.gov.pl/web/wody-polskie-warszawa/komunikaty-nawigacyjne-2026>

RZGW we Wrocławiu

[Komunikat nawigacyjny 32/2026](#): Ćwiczenia wojskowe na rz. Odrze w km 520+000 – 521+000, w dniach 03-24.06.26 r. w rejonie Ośrodka Ćwiczeń „Biała Góra” w okolicach Krosna Odrzańskiego, z wykorzystaniem sprzętu pływającego, polegające na forsowaniu przeszkód wodnych. Zostanie zapewnione przepuszczanie jednostek pływających.

[Komunikat nawigacyjny 31/2026](#): Zamknięcie ś. Mieszczarskiej od 27.05.26 do odwołania. Z uwagi na awarię dolnych wrót.

[Komunikat nawigacyjny 27/2026](#): Zakończono prace budowlane w km 283+150 – 294+570 ODW, w ramach zadania pn. „Ochrona przeciwpowodziowa i osiągnięcie korzystnego bilansu wodnego w rejonie Odry Środkowej – cofka stopnia wodnego Malczyce” z wykorzystaniem sprzętu budowlanego oraz pływającego. Zdemontowano tymczasowe, dodatkowe oznakowanie nawigacyjne.

[Komunikat nawigacyjny 17/2026](#): Otwarcie w porze dziennej ODW w km 181+300 – 243+500, od 21.03.2026 r.

[Komunikat nawigacyjny 16/2026](#): Otwarcie w porze dziennej Boczego Szlaku Żeglownego od Śluzy Szczytniki do połączenia z Głównym Szlakiem Żeglugowym, od 21.03.2026 r.

[Komunikat nawigacyjny 15/2026](#): Otwarcie ODW w km 260+700 – 261+600, od 13.03.2026 r.

[Komunikat nawigacyjny 14/2026](#): Otwarcie ODW w km 300+000 – 310+000, od 13.03.2026 r.

[Komunikat nawigacyjny 13/2026](#): Otwarcie ODW w km 261+600 – 300+000.

[Komunikat nawigacyjny 11/2026](#): Otwarcie ODW w km 310+000 – 542+400, od 12.03.2026 r.

[Komunikat nawigacyjny 10/2026](#): Otwarcie Odry Północnej od mostu Mieszczńskiego do połączenia z Odrą Południową, Odry Południowej od śluzy Mieszczńskiej do połączenia z Głównym Szlakiem Żegludowym, ODW w km 243+500 – 260+700, Boczego Szlaku Żeglownego od km 243+500 rz. Odry do km 1+000 kanału ś. Opatowice. Otwarcie śluz na Wrocławskim Węźle Wodnym, śluzy Szczytniki i Miejska pozostają zamknięte.

[Komunikat nawigacyjny 9/2026](#): Otwarcie Wrocławskiego Węzła Wodnego – Boczego Szlaku Żeglownego, od 07.03.26 r. Śluzy Opatowice, Szczytniki oraz Mieszczńska pozostają nieczynne.

Wszystkie komunikaty nawigacyjne oraz szczegółowe informacje żegludowe znajdują się na stronie internetowej PGW WP RZGW we Wrocławiu w zakładce: [AKTUALNOŚCI - Komunikaty nawigacyjne / Serwis mapowy](#).

11. Inne informacje

- RZGW w Gliwicach:** W dniu 29.06.2026 r. otrzymano zgłoszenie dotyczące zalewania działki w Świerklanach przy ul. Górnośląskiej. W czasie wizji terenowej stwierdzono, że zalewanie nieruchomości nie jest skutkiem wylewania wód rzeki Szotkówki, a rowu w utrzymaniu Spółki Wodnej w Świerklanach.
- RZGW we Wrocławiu:** W dniu 29.06.2026 r. otrzymano zgłoszenie dotyczące powalonego drzewa w rzece Oławie. Zgłoszenie jest w trakcie weryfikacji.
- RZGW w Warszawie:** W dniu 28.09.2026 r. rozpoczął się serwis pomp na przepompowni Rządza, która znajduje się w miejscowości Rynia na rzece Narew. Na czas serwisu wykonawca dostarczył na miejsce pompy zamienne natomiast okazały się one o zbyt małej wydajności. Aby nie dopuścić do wzrostu stanu wody zwrócono się o pomoc do PSP oraz WCZK. Na miejscu działają pracownicy Wód Polskich oraz lokalne władze.
- RZGW we Wrocławiu:** W dniu 27.06.2026 r. wpłynęła informacja z CPR Wrocław o otrzymanym zgłoszeniu dotyczącym nielegalnego poboru wody z ciek wodnego w m. Jelenia Góra. Stwierdzono nielegalny pobór wody z ciek wodnego przy ul. Warszawskiej w Jeleniej Górze. Mieszkańcy kamienicy za pomocą pompy czerpią wodę z ciek wodnego do oczka wodnego na prywatnej posesji. Powiadomiono policję.
- RZGW w Bydgoszczy:** W dniu 28.06.2026 r. na SW Pianówka, na terenie tamy rozdzielczej, w wyniku działania silnego wiatru przewróciło się 5 drzew o średnicy 20 – 30 cm. Dwa drzewa, które częściowo leżą w korycie rzeki, będą usunięte siłami własnymi ZPH Rosko. Jedno z drzew zerwało linię niskiego napięcia, która zasilą budynek położony na lewym brzegu rzeki. Uszkodzenie sieci elektroenergetycznej zostało zgłoszone do operatora. Sytuacja jest w pełni opanowana, nie wpływa na ciągłość żeglugi, nie ma konieczności wydawania komunikatu nawigacyjnego.
- Centrum Operacyjne Ochrony Przeciwpowodziowej RZGW we Wrocławiu wydaje następujące dyspozycje odpływu:

ZBIORNIK KOZIELNO:

- dnia 20.05.2025 r. od godz. 16:00 utrzymywać odpływ równy dopływowi do zbiornika, do odwołania.

ZBIORNIK OTMUCHÓW:

- dnia 23.06.2026 r. w godz. od 9:00 do 14:00 będą występować dynamiczne zmiany przepływu na rz. Nysa Kłodzka poniżej zapory, do wartości 85 m³/s.
- dnia 23.06.2026 r. od godz. 14:00 lub po wcześniejszym zakończeniu prób zostanie przywrócony odpływ 5,0 m³/s, do odwołania.

ZBIORNIK NYSA:

- dnia 26.06.2026 r. od godz. 12:00 (czasu lokalnego) zmniejszyć odpływ z 10,0 m³/s do 7,5 m³/s, do odwołania.

ZBIORNIK MIETKÓW:

- dnia 26.05.2026 r. od godz. 14:00 zmniejszyć odpływ z 1,5 m³/s do 1,0 m³/s, do odwołania.

Komunikat o sytuacji hydrologicznej został opracowany na podstawie danych z regionalnych zarządów gospodarki wodnej (RZGW) oraz z państwowej służby hydrologiczno–meteorologicznej IMGW–PIB przez:

*Centrum Operacyjne Ochrony Przeciwpowodziowej
Krajowy Zarząd Gospodarki Wodnej
Państwowe Gospodarstwo Wodne Wody Polskie*