

MAPA PRZEGLĄDOWA DRZEWOSTANÓW

NADLEŚNICTWO OBORNIKI ŚLĄSKIE

OBREB
BAGNO

REGIONALNA DYREKCJA LASÓW PAŃSTWOWYCH WE WROCŁAWIU

Stan na 01.01.2025

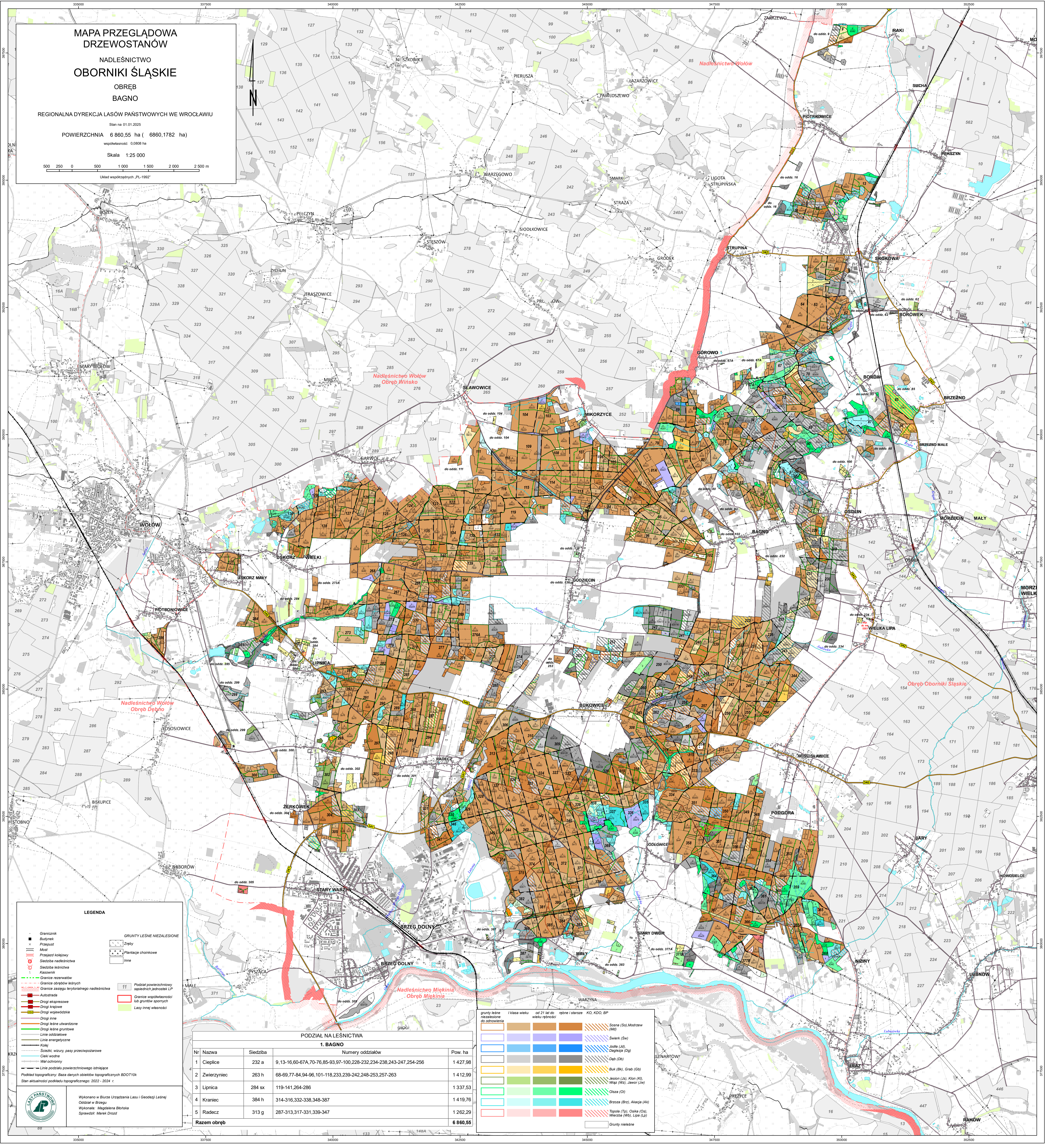
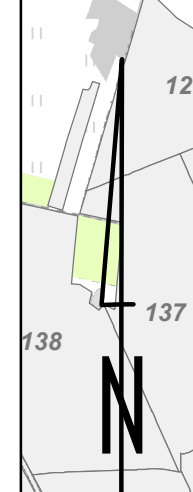
POWIERZCHNIA 6 860,55 ha (6860,1782 ha)

współczesność 0,0808 ha

Skala 1:25 000

0 500 1 000 1 500 2 000 2 500 m

Układ współrzędnych „PL-1992”



LEGENDA

- Granicznik
- Butynek
- Przeprast
- Maki
- Przejazd kolejowy
- Siedziba nadleśnictwa
- Siedziba leśnictwa
- Kasownik
- Granicze rezerwatów
- Granicze obszarów leśnych
- Granicze zasięgu terytorialnego nadleśnictwa
- Autostrada
- Drogi ekspresowe
- Drogi krajowe
- Drogi wojewódzkie
- Drogi inne
- Drogi leśne utwardzone
- Drogi leśne gruntowe
- Linie szosowe
- Linie energetyczne
- Kolej
- Siećki, wznury, pasy przeciwpowodziowe
- Cieki wodne
- Wali ochronny
- Linie podziału powierzchniowego istniejące
- Podział topograficzny. Baza danych obiektów topograficznych BDOT10k
- Stan aktualności podziału topograficznego: 2022 - 2024 r.

GRUNTY LEŚNE NIEZALEŚNIE

- Drzyby
- Plantacje choinkowe
- Inne
- Podział powierzchniowy sąsiednich jednostek LP
- Granicze współwłasności lub gruntów spornych
- Lasy mniej własności

PODZIAŁ NA LEŚNICTWA

1. BAGNO

Nr	Nazwa	Siedziba	Numery oddziałów	Pow. ha
1	Cieplice	232 a	9, 13-16, 60-67A, 70-76, 85-93, 97-100, 228-232, 234-238, 243-247, 254-256	1 427,98
2	Zwierzyńcic	263 h	68-69, 77-84, 94-96, 101-118, 233, 239-242, 248-253, 257-263	1 412,99
3	Lipnica	284 sx	119-141, 264-286	1 337,53
4	Kraniec	384 h	314-316, 332-338, 348-387	1 419,76
5	Radecz	313 g	287-313, 317-331, 339-347	1 262,29
Razem obręb				6 860,55

grunty leśne niezależne od odnowienia

I klasa wieku	od 21 lat do wieku rębności	reżony i starsze	KO, KDO, BP
Sosna (So), Modrzew (Mo)	Świerk (Sw)	Jodła (Jo), Dąb szypka (Dg)	Dąb (D)
Buk (Bk), Grab (Gr)	Jesion (Jn), Klon (Kl), Wierz (Wz), Javor (Jw)	Orzech (Or)	Brzoza (Brz), Akacja (Ak)
Topola (Tp), Osika (Os), Wierzba (Wb), Lipa (Lp)	Grunty nieleśne		