



CODZIENNY BIULETYN HYDROLOGICZNY

**o sytuacji w zlewni Wisły od profilu Dęblin do ujścia Zgłowiączki,
w zlewni Narwi i Bugu poniżej profilu Krzyczew
oraz rzek wpadających do Pregocy i Niemna w granicach państwa**

Stan na godzinę 06 UTC dnia **09.12.2025 r.**

1. Sytuacja meteorologiczna

1.1. Opady atmosferyczne na godz. 06 UTC

W ciągu ubiegłej doby na przeważającej części rejonu osłony odnotowano opady deszczu o słabym natężeniu.

Zlewnia	Suma dobowa od [mm]	Suma dobowa do [mm]	Średni opad dobowy [mm]	Stacja meteorologiczna z najwyższym opadem
Wisła od Dęblina do ujścia Zgłowiączki	0.7	5.3	3.4	LUTCIN
Iłżanka	0.7	0.7	0.7	KAZANÓW
Radomka	0.0	0.0	0.0	
Pilica do zb. Sulejów	0.0	3.6	0.6	JAROSTY
Pilica poniżej zb. Sulejów	0.7	1.9	1.2	TEOFILÓW
Świder	4.0	4.0	4.0	WIELGOLAS
Bug poniżej Krzyczewa	3.3	6.0	4.4	KOSÓW LACKI
Nurzec	2.0	3.1	2.6	BOLESTY
Liwiec	2.6	2.6	2.6	SIEDLCE
Wkra	3.3	5.3	4.6	BORKOWO
Bzura	3.6	4.8	4.0	TRĘBKI
Supraśl	1.7	6.3	3.8	JAŁÓWKA
Narew do Biebrzy	0.8	5.7	2.8	MOŃKI
Narew od Biebrzy do Pisy	4.7	5.2	5.0	MARIANOWO II
Biebrza	4.0	6.3	5.3	JANÓW



Ełk	3.1	3.1	3.1	BIEBRZA
Netta	3.0	3.7	3.4	DĘBOWO
Lega	3.1	3.1	3.1	OLECKO
Pisa	2.9	6.0	3.9	DOBRYLAS
Narew od Pisy do zb. Dębe	3.0	6.1	4.3	ZARUZIE
Łyna	3.0	3.2	3.1	LIDZBARK WARMIŃSKI
Guber	2.7	2.7	2.7	KĘTRZYN
Węgorapa	2.6	4.2	3.7	BANIE MAZURSKIE
Niemen	1.5	2.5	1.9	SUWAŁKI

1.2. Pokrywa śnieżna na godz. 06 UTC – nie odnotowano.

2. Sytuacja hydrologiczna

2.1 Opis dobowego przebiegu zmian stanów wody

Na Wiśle na odcinku od profilu Dęblin do ujścia Zgłowiączki obserwowano głównie stabilizację oraz opadanie stanu wody – w strefie wody średniej, lokalnie w niskiej.

W zlewni Narwi i Bugu obserwowano stabilizację oraz opadanie stanu wody, lokalnie wahania spowodowane głównie pracą urządzeń hydrotechnicznych – w strefie wody średniej, lokalnie w wysokiej i niskiej.

Na pozostałych dopływach Wisły (od profilu Dęblin do ujścia Zgłowiączki) obserwowano stabilizację i opadanie stanu wody, lokalnie wahania związane z pracą urządzeń hydrotechnicznych – w strefie wody średniej, lokalnie w niskiej i wysokiej.

Na dopływach Pregocy i Niemna w granicach Polski obserwowano stabilizację oraz opadanie stanu wody, lokalnie wahania spowodowane głównie pracą urządzeń hydrotechnicznych – w strefie wody wysokiej i średniej, lokalnie w niskiej.

Stacja hydrologiczna	Rzeka	Przyrost dobowy 06-06 UTC	Maksymalny wzrost w ciągu doby
WĘGORZEWO	Węgorapa	23	21
PRYNOWO	Węgorapa	14	14
ZAWADY	Biała	11	14
OLSZTYN-KORTOWO	Łyna	11	11



ODRZYWÓŁ	Drzewiczka	2	9
NOWE MIASTO	Sona	1	9
SOCHONIE	Czarna	4	8
ORZECHOWO	Narew	5	5

2.2 Przekroczenia stanów ostrzegawczych i alarmowych na godz. 06 UTC – nie odnotowano.

Stacja hydrologiczna	Rzeka	Stan ostrz.	Stan alarm.	Województwo	Stan wody 06 UTC	Zmiana od wczoraj 06 UTC	W odn. do st. ostrz.	W odn. do st. alarm.	Strefa stanów
GIŻYCKO	Pisa	130	150	warmińsko-mazurskie	130	0	0	-20	ostrzegawczy

2.3 Zjawiska lodowe na rzekach na godz. 06 UTC – nie odnotowano.

2.4 Przepływ poniżej średniego niskiego przepływu (SNQ) na godz. 06 UTC:

Stacja hydrologiczna	Rzeka	SNQ [m ³ /s]	Przepływ Q [m ³ /s] o godz. 6 UTC				
			-4 dni	-3 dni	-2 dni	-1 dni	dziś
BONDARY	Narew	1.49	1.42	1.39	1.39	1.42	1.42

2.5 Strefy stanów wody:

- w strefie stanów wysokich:

na części dopływów Narwi, w górnym i środkowym biegu Bzury oraz lokalnie w zlewniach Łyny i Węgorapy;

- w strefie stanów średnich:

lokalnie na Wiśle, na Okrzejce, Wildze, lokalnie w zlewni Pilicy, na Świdrze, Jeziorce, lokalnie na Narwi, na większości dopływów Narwi, lokalnie na Bugu, na większości dopływów Bugu, lokalnie w zlewni Bzury, na Zgłowiączce oraz lokalnie w zlewniach Łyny, Węgorapy i Niemna;



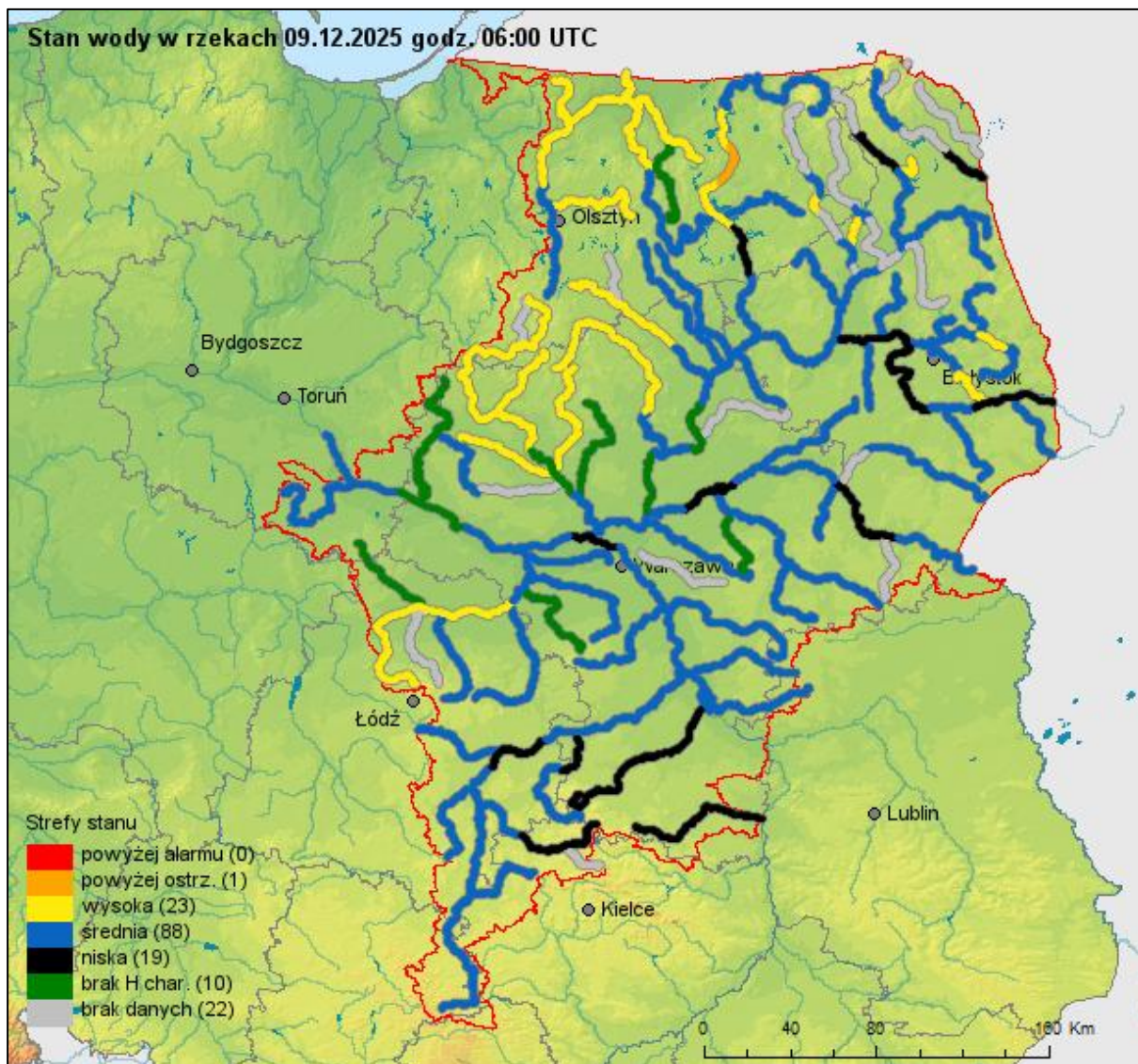
INSTYTUT METEOROLOGII I GOSPODARKI WODNEJ
PAŃSTWOWY INSTYTUT BADAWCZY

Biuro Prognoz Hydrologicznych w Krakowie
Wydział Prognoz i Opracowań Hydrologicznych w Warszawie

ul. Podleśna 61, 01-673 Warszawa
tel.: 22 569 41 44; tel. kom. 503 122 140
e-mail: proghydro@imgw.pl

- w strefie stanów niskich:

lokalnie na Wiśle, na Iżance, Radomce, lokalnie w zlewni Pilicy, lokalnie na Narwi i na części dopływów Narwi, lokalnie na Bugu oraz lokalnie w zlewni Niemna.





3. Prognoza hydrologiczna

3.1 Prognoza na okres **od godz. 06 UTC dn. 09.12.2025 r.** **do godz. 12 UTC dn. 10.12.2025 r.**

Na Wiśle na odcinku od profilu Dęblin do ujścia Zgłowiączki przewiduje się stabilizację oraz kilkunastymetrowe wzrosty spowodowane sływem wód opadowo-roztopowych z górnej części dorzecza – w strefie wody średniej, lokalnie w niskiej.

W zlewni Narwi i Bugu przewiduje się stabilizację oraz wahania stanu wody, miejscami z tendencją wzrostową, związane z pracą urządzeń hydrotechnicznych, sływem wód opadowych oraz prognozowanymi opadami deszczu – w strefie wody średniej, lokalnie w wysokiej i niskiej.

Na Mławce w Szreńsku spodziewane jest przekroczenie stanu ostrzegawczego. Na Pisie w Giżycku stan wody będzie utrzymywał się w okolicy stanu ostrzegawczego.

Na pozostałych dopływach Wisły (od profilu Dęblin do ujścia Zgłowiączki) przewiduje się stabilizację i wahania stanu wody, miejscami z tendencją wzrostową, spowodowane pracą urządzeń hydrotechnicznych oraz prognozowanymi opadami deszczu – w strefie wody średniej, lokalnie w wysokiej i niskiej.

Na Bzurze w Kwiatkówku możliwe jest przekroczenie stanu ostrzegawczego.

Na dopływach Pregoty i Niemna w granicach Polski przewiduje się stabilizację oraz wahania stanu wody, lokalnie wahania związane z pracą urządzeń hydrotechnicznych oraz sływem wód opadowych – w strefie wody wysokiej i średniej, lokalnie w niskiej.

3.2 Przewidywane zagrożenia

Wydano ostrzeżenia:

- **Ostrzeżenie nr 156** (wezbranie z przekroczeniem stanów ostrzegawczych), ważne od godz. 10:00 dnia 09.12.2025 do godz. 12:00 dnia 10.12.2025 – Wkra (mazowieckie);
- **Ostrzeżenie nr 157** (wezbranie z przekroczeniem stanów ostrzegawczych), ważne od godz. 10:00 dnia 09.12.2025 do godz. 12:00 dnia 10.12.2025 – Bzura (łódzkie).



INSTYTUT METEOROLOGII I GOSPODARKI WODNEJ
PAŃSTWOWY INSTYTUT BADAWCZY

Biuro Prognoz Hydrologicznych w Krakowie
Wydział Prognoz i Opracowań Hydrologicznych w Warszawie

ul. Podleśna 61, 01-673 Warszawa

tel.: 22 569 41 44; tel. kom. 503 122 140

e-mail: proghydro@imgw.pl

Uwagi:

Lokalnie stany wody mogą ulegać wahaniom spowodowanym pracą urządzeń hydrotechnicznych i zmianami odpływów ze zbiorników retencyjnych, o których IMGW-PIB nie jest informowane.

W przypadku rzek zarastających/zjawisk lodowych przepływ oszacowano z uwzględnieniem współczynników redukcji.

Rozwój sytuacji hydrologiczno-meteorologicznej można śledzić na bieżąco na stronach meteo.imgw.pl oraz hydro.imgw.pl.

UTC (ang. Universal Time Coordinated) - czas uniwersalny; w okresie letnim czas urzędowy w Polsce UTC+2h, a w okresie zimowym UTC+1h.

Opracowanie biuletynu i prognozy: synoptyk hydrolog Łukasz Pietrzak

Udostępnienie i korzystanie z danych następują pod warunkiem wskazania źródła pochodzenia danych, poprzez umieszczenie przez korzystającego na wszelkiego rodzaju pracach lub produktach, opracowanych z użyciem danych IMGW-PIB informacji: „Źródłem pochodzenia danych jest Instytut Meteorologii i Gospodarki Wodnej – Państwowy Instytut Badawczy”. W przypadku przetworzenia danych przez korzystającego, obok wskazania źródła ich pochodzenia, należy również wskazać na fakt przetworzenia danych, poprzez umieszczenie przez korzystającego na wszelkiego rodzaju pracach lub produktach, opracowanych z użyciem przetworzonych danych IMGW-PIB informacji: „Dane pochodzą z Instytutu Meteorologii i Gospodarki Wodnej – Państwowego Instytutu Badawczego i zostały przetworzone”. Brak wskazania źródła danych, brak zamieszczenia informacji o przetworzeniu danych lub niedochowanie przez korzystającego innych obowiązków ciężących na korzystającym w związku z korzystaniem z danych, może skutkować odpowiedzialnością, w tym odpowiedzialnością karną, w szczególności na podstawie przepisów ustawy z dnia 4 lutego 1994 r. o prawie autorskim i prawach pokrewnych (t.j. Dz. U. z 2022 r. poz. 2509) lub ustawy z dnia 30 czerwca 2000 r. prawo własności przemysłowej (t.j. Dz. U. z 2023 r. poz. 1170). Użycie danych udostępnionych nieodpłatnie w celach określonych w § 3 ust. 2 Regulaminu udostępniania danych stanowi oszustwo w rozumieniu art. 286 ustawy z dnia 6 czerwca 1997 r. Kodeks karny (t.j. Dz. U. z 2024 r. poz. 17). Odbiorcy przysługuje prawo reklamacji. Składanie reklamacji: reklamacje@imgw.pl

