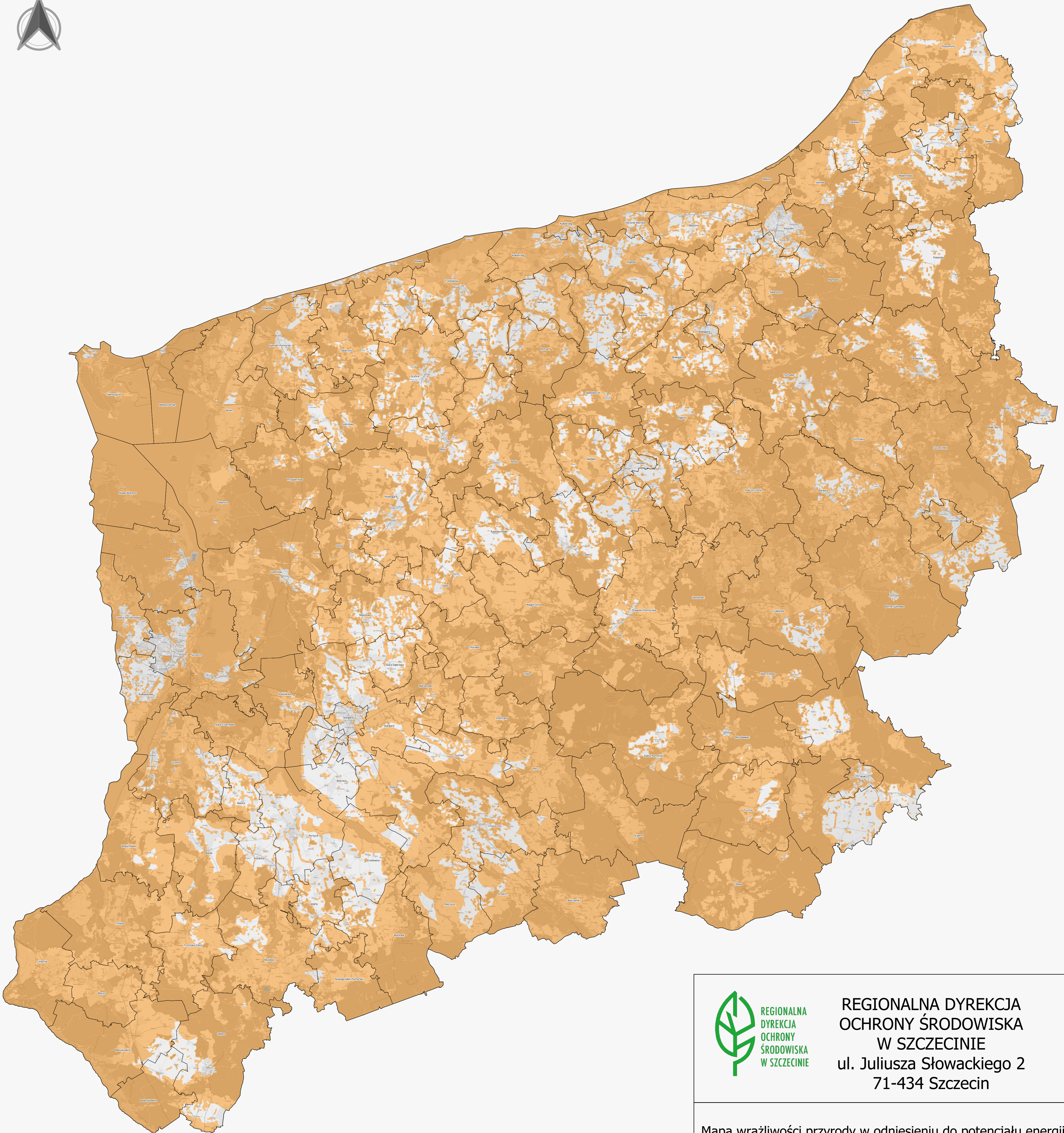




REGIONALNA
DYREKCJA
OCHRONY
ŚRODOWISKA
W SZCZECINIE

Mapa wrażliwości przyrody w odniesieniu do potencjału energii promieniowania słonecznego

WOJEWÓDZTWO ZACHODNIOPOMORSKIE



SKALA 1 : 350 000

0 10 20 30 40 50 km

OpenStreetMap (openstreetmap.org/copyright), XYZ tiles
(dostęp 02.03.2026).



REGIONALNA
DYREKCJA
OCHRONY
ŚRODOWISKA
W SZCZECINIE

REGIONALNA DYREKCJA
OCHRONY ŚRODOWISKA
W SZCZECINIE
ul. Juliusza Słowackiego 2
71-434 Szczecin

Mapa wrażliwości przyrody w odniesieniu do potencjału energii promieniowania słonecznego

Mapa opracowana na podstawie art. 160h ust. 3 ustawy z dnia 20 lutego 2015 r. o odnawialnych źródłach energii (Dz. U. z 2026 r. poz. 68)

OZNACZENIA:

Obszary wrażliwości przyrody w odniesieniu do potencjału energii promieniowania słonecznego

02. 03. 2026 r.