



# DZIENNIK URZĘDOWY

## WOJEWÓDZTWA POMORSKIEGO

---

Gdańsk, dnia 30 stycznia 2026 r.

Poz. 521

### ZARZĄDZENIE REGIONALNEGO DYREKTORA OCHRONY ŚRODOWISKA W GDAŃSKU

z dnia 16 stycznia 2026 r.

#### **w sprawie ustanowienia planu zadań ochronnych dla obszaru Natura 2000 Grądy nad Jeziorami Zduńskim i Szpęgawskim PLH220067**

Na podstawie art. 28 ust. 5 ustawy z dnia 16 kwietnia 2004 r. o ochronie przyrody (Dz. U. z 2026 r. poz. 13) zarządza się, co następuje:

§ 1. 1. Ustanawia się plan zadań ochronnych dla obszaru Natura 2000 Grądy nad Jeziorami Zduńskim i Szpęgawskim PLH220067, zwanego dalej „obszarem Natura 2000”.

2. Plan zadań ochronnych obejmuje część obszaru Natura 2000 o powierzchni 60,51 ha, z wyłączeniem obszaru o powierzchni 175,82 ha znajdującego się w zarządzie Nadleśnictwa Starogard, dla którego ustanowiony PUL na lata 2020-2029 uwzględnia zakres, o którym mowa w art. 28 ust.10 ustawy o ochronie przyrody.

§ 2. Opis granicy obszaru Natura 2000 określa załącznik nr 1 do zarządzenia.

§ 3. Mapa obszaru Natura 2000 stanowi załącznik nr 2 do zarządzenia.

§ 4. Identyfikację istniejących i potencjalnych zagrożeń dla zachowania właściwego stanu ochrony siedlisk przyrodniczych będących przedmiotami ochrony określa załącznik nr 3 do zarządzenia.

§ 5. Cele działań ochronnych określa załącznik nr 4 do zarządzenia.

§ 6. Działania ochronne ze wskazaniem podmiotów odpowiedzialnych za ich wykonanie i obszarów ich wdrażania określa załącznik nr 5 do zarządzenia.

§ 7. Wskazania do zmian w istniejących planach ogólnych gmin: Starogard Gdański i Tczew i miejscowych planach zagospodarowania przestrzennego, dotyczące eliminacji lub ograniczenia zagrożeń wewnętrznych lub zewnętrznych, niezbędnych dla utrzymania lub odtworzenia właściwego stanu ochrony siedlisk przyrodniczych, dla których ochrony wyznaczono obszar Natura 2000, określa załącznik nr 6 do zarządzenia.

§ 8. Zarządzenie wchodzi w życie po upływie 14 dni od dnia ogłoszenia.

Regionalny Dyrektor  
Ochrony Środowiska  
w Gdańsku

**Anna Tchórzewska**

Załącznik nr 1 do zarządzenia  
Regionalnego Dyrektora  
Ochrony Środowiska w Gdańsku  
z dnia 16 stycznia 2026 r.

Opis granicy obszaru Natura 2000.

Opis granicy obszaru Natura 2000 w postaci współrzędnych punktów jej załamania w układzie współrzędnych płaskich prostokątnych PL-1992<sup>1)</sup>:

Lp.	X	Y
1	686862,51	473064,34
2	686830,81	473066,02
3	686831,69	473074,11
4	686829,11	473085,74
5	686823,93	473118,49
6	686818,67	473154,22
7	686808,35	473155,60
8	686803,10	473149,64
9	686776,86	473148,83
10	686759,03	473144,52
11	686741,48	473147,48
12	686723,26	473132,67
13	686703,48	473126,36
14	686687,72	473108,73
15	686572,61	473102,63
16	686566,49	473102,53
17	686483,06	473154,83
18	686463,87	473172,53
19	686404,87	473226,96
20	686371,88	473338,84
21	686353,56	473435,59
22	686351,19	473534,42
23	686349,32	473536,18
24	686265,70	473614,84
25	686240,21	473658,80
26	686211,30	473703,03
27	686184,75	473680,91
28	686134,40	473688,12
29	686134,61	473657,20
30	686094,74	473665,49
31	686084,70	473671,77
32	686055,53	473678,97
33	686029,35	473681,94
34	686002,11	473708,09

35	685932,23	473743,52
36	685950,80	473773,15
37	685953,00	473776,66
38	685953,95	473780,99
39	685998,24	473848,82
40	685968,48	473858,82
41	685923,24	473799,15
42	685891,21	473806,93
43	685819,44	473822,67
44	685776,34	473828,82
45	685726,85	473849,51
46	685669,06	473856,57
47	685616,00	473863,76
48	685558,09	473875,54
49	685493,06	473901,01
50	685476,28	473909,14
51	685440,57	473916,81
52	685371,68	473968,13
53	685347,83	473974,56
54	685281,80	473980,20
55	685191,98	474001,97
56	685184,26	474008,85
57	685180,45	474012,25
58	685180,43	474012,26
59	685133,95	474053,70
60	685053,39	474150,25
61	684949,02	474288,27
62	684868,81	474392,47
63	684737,91	474474,57
64	684729,20	474480,17
65	684680,54	474510,79
66	684652,77	474528,26
67	684532,81	474601,38
68	684427,64	474668,29
69	684406,77	474679,03

<sup>1)</sup> Układ współrzędnych płaskich prostokątnych PL-1992 jest jednym z układów tworzących państwowy system odniesień przestrzennych, o którym mowa w przepisach wydanych na podstawie art. 3 ust. 5 ustawy z dnia 17 maja 1989 r. – Prawo geodezyjne i kartograficzne (Dz. U. z 2024 r. poz. 1151 i 1824, z 2025 r. poz. 1019, 1542 i 1792).

70	684400,91	474681,78
71	684410,16	474688,32
72	684462,00	474724,26
73	684480,77	474737,26
74	684492,90	474742,96
75	684522,92	474757,03
76	684564,68	474776,62
77	684540,25	474797,12
78	684527,72	474794,64
79	684500,65	474789,28
80	684468,00	474784,53
81	684424,56	474778,21
82	684392,63	474771,80
83	684279,92	474749,15
84	684266,45	474745,67
85	684262,83	474747,34
86	684242,99	474749,50
87	684060,20	474695,62
88	684045,67	474704,92
89	684052,01	474726,11
90	684055,55	474748,96
91	684057,46	474768,27
92	684056,46	474784,23
93	684050,54	474798,04
94	684045,26	474791,14
95	684032,98	474784,01
96	684025,42	474777,78
97	684024,11	474771,49
98	684025,11	474763,53
99	684046,01	474717,93
100	684024,33	474683,52
101	683995,35	474650,17
102	683979,92	474632,41
103	683935,82	474628,05
104	683900,19	474639,70
105	683891,46	474639,12
106	683872,03	474637,83
107	683798,29	474694,79
108	683755,68	474658,23
109	683673,89	474668,45
110	683659,75	474681,26
111	683614,72	474682,63
112	683551,69	474651,45
113	683520,23	474618,23
114	683456,61	474582,03
115	683406,45	474563,48
116	683388,54	474560,68
117	683367,12	474558,27
118	683329,85	474562,17
119	683320,65	474589,72

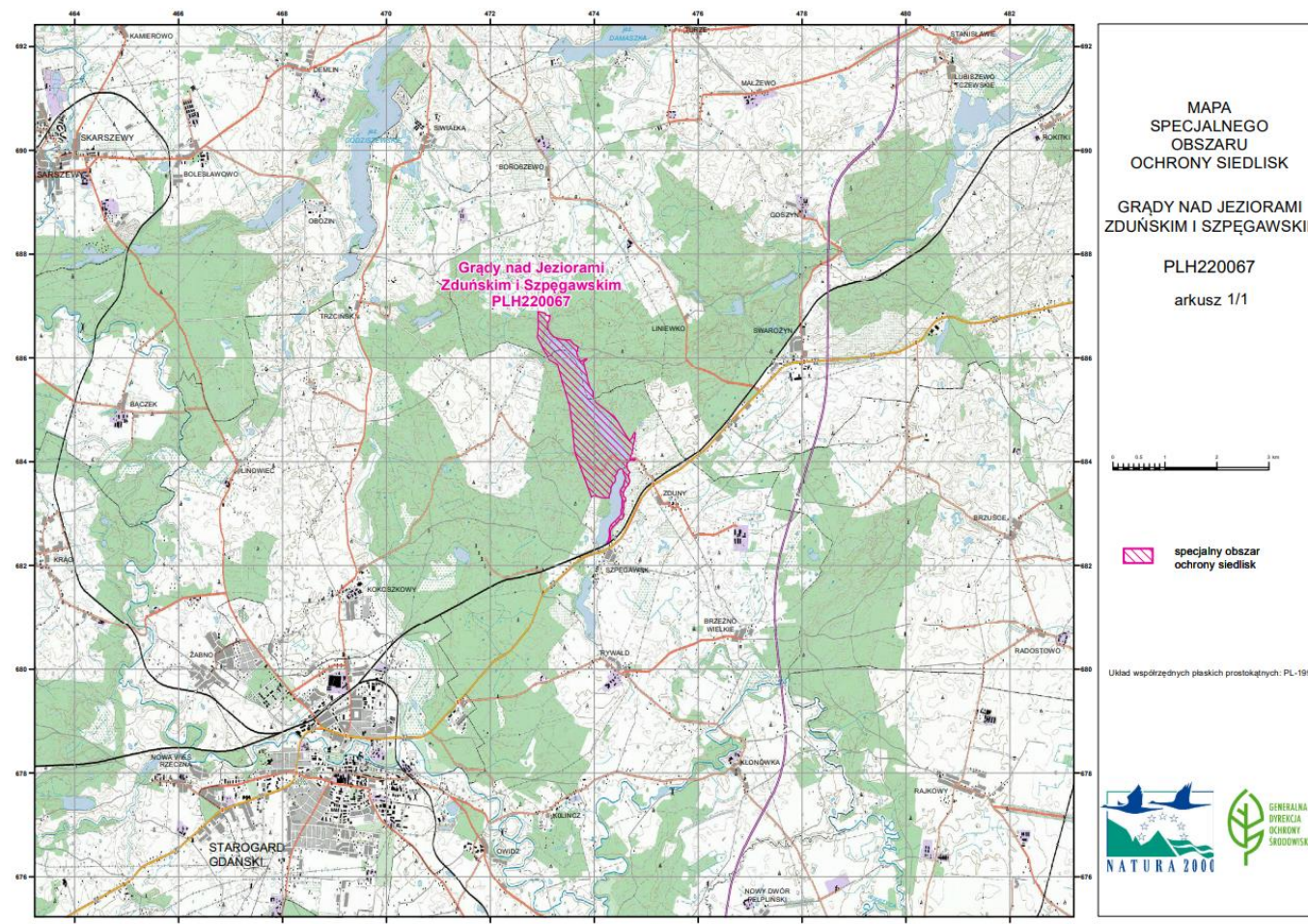
120	683307,13	474605,78
121	683237,69	474602,56
122	683231,08	474568,25
123	683092,99	474564,80
124	683057,48	474549,47
125	683038,45	474550,37
126	683005,35	474562,63
127	682982,63	474577,40
128	682908,57	474547,62
129	682892,32	474531,63
130	682880,52	474484,52
131	682874,06	474479,63
132	682810,67	474431,63
133	682740,08	474362,22
134	682733,20	474353,96
135	682711,57	474338,85
136	682688,81	474321,00
137	682621,04	474314,15
138	682539,36	474318,46
139	682471,84	474302,55
140	682446,14	474264,35
141	682451,30	474256,25
142	682457,05	474250,69
143	682457,08	474250,72
144	682480,24	474269,46
145	682499,17	474279,16
146	682500,18	474279,67
147	682507,88	474283,62
148	682587,76	474299,12
149	682674,35	474290,57
150	682716,29	474295,34
151	682739,12	474306,74
152	682790,94	474331,35
153	682811,80	474354,77
154	682875,85	474419,83
155	682931,52	474469,99
156	682952,57	474498,30
157	682978,98	474510,45
158	683005,16	474518,70
159	683027,24	474516,79
160	683078,97	474514,90
161	683117,29	474532,60
162	683172,06	474533,16
163	683205,54	474537,36
164	683246,69	474535,25
165	683282,69	474542,46
166	683361,93	474507,83
167	683422,82	474499,76
168	683448,10	474505,36
169	683474,31	474512,95

170	683519,56	474550,74
171	683580,32	474570,06
172	683602,78	474575,28
173	683693,45	474606,50
174	683737,65	474583,10
175	683771,17	474568,24
176	683823,55	474557,46
177	683823,63	474557,52
178	683823,69	474557,43
179	683854,81	474551,02
180	683861,99	474540,90
181	683862,15	474540,68
182	683869,87	474529,79
183	683869,23	474526,02
184	683862,44	474485,39
185	683830,75	474454,53
186	683768,94	474439,73
187	683723,23	474398,50
188	683654,50	474411,56
189	683616,11	474396,65
190	683570,85	474362,86
191	683522,71	474326,14
192	683426,46	474317,54
193	683369,42	474293,19
194	683333,52	474291,02
195	683302,23	474289,20
196	683304,22	474289,25
197	683304,62	474274,59
198	683307,88	474154,99

199	683349,81	473999,22
200	683322,40	473945,15
201	683593,47	473850,83
202	684002,20	473698,71
203	684143,28	473647,49
204	684242,03	473617,97
205	684582,35	473590,37
206	684678,69	473580,87
207	684901,09	473552,45
208	685083,45	473522,90
209	685529,13	473391,74
210	685878,82	473293,31
211	685887,11	473278,67
212	685889,05	473275,26
213	685966,81	473137,97
214	686040,30	473103,73
215	686071,39	473088,41
216	686124,76	473048,56
217	686149,80	473036,16
218	686247,37	472987,13
219	686308,01	472956,41
220	686401,90	472909,93
221	686420,57	472905,93
222	686589,19	472926,86
223	686721,99	472923,80
224	686891,21	472917,38
225	686894,66	472962,28
226	686862,51	473064,34

Załącznik nr 2 do zarządzenia  
Regionalnego Dyrektora  
Ochrony Środowiska w Gdańsku  
z dnia 16 stycznia 2026 r.

Mapa obszaru Natura 2000.



Załącznik nr 3 do zarządzenia  
Regionalnego Dyrektora  
Ochrony Środowiska w Gdańsku  
z dnia 16 stycznia 2026 r.

Identyfikacja istniejących i potencjalnych zagrożeń dla zachowania właściwego stanu ochrony siedlisk przyrodniczych będących przedmiotami ochrony.

L.p.	Przedmiot ochrony	Zagrożenia <sup>2)</sup>		Opis zagrożenia
		Istniejące	Potencjalne	
1.	9130 Żyzne buczyny ( <i>Dentario glandulosae-Fagenion</i> , <i>Galio odorati-Fagenion</i> )	Nie określa się	Nie określa się	Brak przedmiotu ochrony w obszarze objętym planem zadań ochronnych
2.	9160 Grąd subatlantycki ( <i>Stellario-Carpinetum</i> )	Nie określa się	Nie określa się	Brak przedmiotu ochrony w obszarze objętym planem zadań ochronnych
3.	91E0 Łęgi wierzbowe, topolowe olszowe i jesionowe ( <i>Salicetum albo-fragilis</i> , <i>Populetum albae</i> , <i>Alnenion glutinoso-incanae</i> ) i olsy źródliskowe	Nie określa się	Nie określa się	Brak przedmiotu ochrony w obszarze objętym planem zadań ochronnych

<sup>2)</sup> Kody zagrożeń podano zgodnie z Instrukcją wypełniania Standardowego Formularza Danych obszaru Natura 2000, Wersja 2012.1, Załącznik nr 5 „Lista referencyjna zagrożeń, presji i działań Dyrekcja Generalna ds. Środowiska, Europejska Agencja Środowiska (EEA), ostatnia aktualizacja: 12.04.2011.

Załącznik nr 4 do zarządzenia  
Regionalnego Dyrektora  
Ochrony Środowiska w Gdańsku  
z dnia 16 stycznia 2026 r.

Cele działań ochronnych.

L.p.	Przedmiot ochrony	Cele działań ochronnych <sup>3)</sup>
1.	9130 Żyzne buczyny ( <i>Dentario glandulosae- Fagenion, Galio odorati- Fagenion</i> )	Nie określa się. Brak przedmiotu ochrony w obszarze objętym planem zadań ochronnych.
2.	9160 Grąd subatlantycki ( <i>Stellario-Carpinetum</i> )	Nie określa się. Brak przedmiotu ochrony w obszarze objętym planem zadań ochronnych.
3.	91E0 Łęgi wierzbowe, topolowe olszowe i jesionowe ( <i>Salicetum albo- fragilis, Populetum albae, Alnenion glutinoso-incanae</i> ) i olsy źródliskowe	Nie określa się. Brak przedmiotu ochrony w obszarze objętym planem zadań ochronnych.

<sup>3)</sup> Parametry/wskaźniki stanu ochrony, odrębne dla każdego siedliska lub gatunku, zostały oparte na podstawie wskaźników stanu zachowania zawartych w metodykach monitoringu, o których mowa w art. 112 ust. 2 ustawy o ochronie przyrody, prowadzonych przez Głównego Inspektora Ochrony Środowiska.



Załącznik nr 5 do zarządzenia  
Regionalnego Dyrektora  
Ochrony Środowiska w Gdańsku  
z dnia 16 stycznia 2026 r.

Działania ochronne ze wskazaniem podmiotów odpowiedzialnych za ich wykonanie i obszarów ich wdrażania.

Lp.	Przedmiot ochrony	Działania ochronne	Obszar wdrażania	Podmiot odpowiedzialny za wykonanie
1.	9130 Żyzne buczyny ( <i>Dentario glandulosae-Fagenion, Galio odorati-Fagenion</i> )	<b>Działania dotyczące ochrony czynnej siedlisk przyrodniczych, gatunków roślin i zwierząt oraz ich siedlisk oraz związane z utrzymaniem lub modyfikacją metod gospodarowania</b>		
		Nie planuje się. Brak przedmiotu ochrony w obszarze objętym planem zadań ochronnych.		
		<b>Działania dotyczące monitoringu stanu przedmiotów ochrony oraz realizacji celów działań ochronnych</b>		
		Nie planuje się. Brak przedmiotu ochrony w obszarze objętym planem zadań ochronnych.		
		<b>Działania dotyczące uzupełnienia stanu wiedzy o przedmiotach ochrony i uwarunkowaniach ich ochrony</b>		
		Nie planuje się. Brak przedmiotu ochrony w obszarze objętym planem zadań ochronnych.		
2.	9160 Grąd subatlantycki ( <i>Stellario-Carpinetum</i> )	<b>Działania dotyczące ochrony czynnej siedlisk przyrodniczych, gatunków roślin i zwierząt oraz ich siedlisk oraz związane z utrzymaniem lub modyfikacją metod gospodarowania</b>		
		Nie planuje się. Brak przedmiotu ochrony w obszarze objętym planem zadań ochronnych.		
		<b>Działania dotyczące monitoringu stanu przedmiotów ochrony oraz realizacji celów działań ochronnych</b>		
		Nie planuje się. Brak przedmiotu ochrony w obszarze objętym planem zadań ochronnych.		
		<b>Działania dotyczące uzupełnienia stanu wiedzy o przedmiotach ochrony i uwarunkowaniach ich ochrony</b>		
		Nie planuje się. Brak przedmiotu ochrony w obszarze objętym planem zadań ochronnych.		
3.	91E0 Łęgi wierzbowe, topolowe olszowe i jesionowe ( <i>Salicetum albo-fragilis, Populetum albae, Alnenion glutinoso-incanae</i> ) i olsy źródliskowe)	<b>Działania dotyczące ochrony czynnej siedlisk przyrodniczych, gatunków roślin i zwierząt oraz ich siedlisk oraz związane z utrzymaniem lub modyfikacją metod gospodarowania</b>		
		Nie planuje się. Brak przedmiotu ochrony w obszarze objętym planem zadań ochronnych.		
		<b>Działania dotyczące monitoringu stanu przedmiotów ochrony oraz realizacji celów działań ochronnych</b>		
		Nie planuje się. Brak przedmiotu ochrony w obszarze objętym planem zadań ochronnych.		
		<b>Działania dotyczące uzupełnienia stanu wiedzy o przedmiotach ochrony i uwarunkowaniach ich ochrony</b>		
		Nie planuje się. Brak przedmiotu ochrony w obszarze objętym planem zadań ochronnych.		

Załącznik nr 6 do zarządzenia  
Regionalnego Dyrektora  
Ochrony Środowiska w Gdańsku  
z dnia 16 stycznia 2026 r.

Wskazania do zmian w istniejących planach ogólnych gmin: Starogard Gdański i Tczew i miejscowych planach zagospodarowania przestrzennego, dotyczące eliminacji lub ograniczenia zagrożeń wewnętrznych lub zewnętrznych, niezbędnych dla utrzymania lub odtworzenia właściwego stanu ochrony siedlisk przyrodniczych, dla których ochrony wyznaczono obszar Natura 2000.<sup>4)</sup>

<b>Lp.</b>	<b>Dokumentacja planistyczna</b>	<b>Wskazania do zmian</b>
1.	Miejscowy plan zagospodarowania przestrzennego fragmentu wsi Zduny – dz. 362-367, 9/5-9/8, 9/10-9-12, 9/14-9/17 – Uchwała nr XIX/191/2008 Rady Gminy Starogard Gdański z dnia 24 kwietnia 2008 r.	Brak wskazań z uwagi na brak przedmiotów ochrony w obszarze objętym Planem Zadań Ochronnych
2.	Miejscowy plan zagospodarowania przestrzennego fragmentu wsi Zduny – dz. 50/6 i część 130/3 w obrębie Szpęgawsk – Uchwała nr XX/208/2008 Rady Gminy Starogard Gdański z dnia 8 maja 2008 r.	Brak wskazań z uwagi na brak przedmiotów ochrony w obszarze objętym Planem Zadań Ochronnych
3.	Zmiana Studium uwarunkowań i kierunków zagospodarowania przestrzennego gminy Starogard Gdański - Uchwała nr XII/110/2015 Rady Gminy Starogard Gdański z dnia 16 listopada 2015 r.	Brak wskazań z uwagi na brak przedmiotów ochrony w obszarze objętym Planem Zadań Ochronnych
4.	Zmiana studium uwarunkowań i kierunków zagospodarowania przestrzennego gminy Starogard Gdański - Uchwała Nr XLVIII/567/2022 Rady Gminy Starogard Gdański z dnia 25 sierpnia 2022 r. w sprawie uchwalenia	Brak wskazań z uwagi na brak przedmiotów ochrony w obszarze objętym Planem Zadań Ochronnych
5.	Studium uwarunkowań i kierunków zagospodarowania przestrzennego gminy Tczew (zwane dalej Studium) - Uchwała Nr XXX/188/2016 Rady Gminy Tczew z dnia 30 listopada 2016 r. w sprawie uchwalenia zmiany do Studium Uwarunkowań i Kierunków Zagospodarowania Przestrzennego Gminy Tczew	Brak wskazań z uwagi na brak przedmiotów ochrony w obszarze objętym Planem Zadań Ochronnych

<sup>4)</sup> Zgodnie z treścią art. 28 ust. 10 pkt. 5 ustawy o ochronie przyrody (Dz. U. z 2024 r. poz. 1478 z późn.zm), obowiązującą od dnia 24 września 2023 r., plan zadań ochronnych zawiera m.in. „wskazania do zmian w istniejących planach ogólnych gmin (...)”. Powyższe zastąpiło przepis o wskazaniach „do zmian w istniejących studiach uwarunkowań i kierunków zagospodarowania przestrzennego gmin”. W związku z faktem, że gminy mają czas na opracowanie planów ogólnych do końca 2025 r., sformułowano przepis przejściowy związany z powyższą zmianą – zgodnie z art. 64 ust. 2 ustawy z dnia 7 lipca 2023 r. o zmianie ustawy o planowaniu i zagospodarowaniu przestrzennym oraz niektórych innych ustaw (Dz. U. poz. 1688), do dnia wejścia w życie planu ogólnego gminy w danej gminie, w przepisach ustaw zmienianych niniejszą ustawą (m.in. ustawy o ochronie przyrody), odnoszących się do planu ogólnego gminy, przez plan ogólny gminy należy rozumieć studium uwarunkowań i kierunków zagospodarowania przestrzennego gminy.