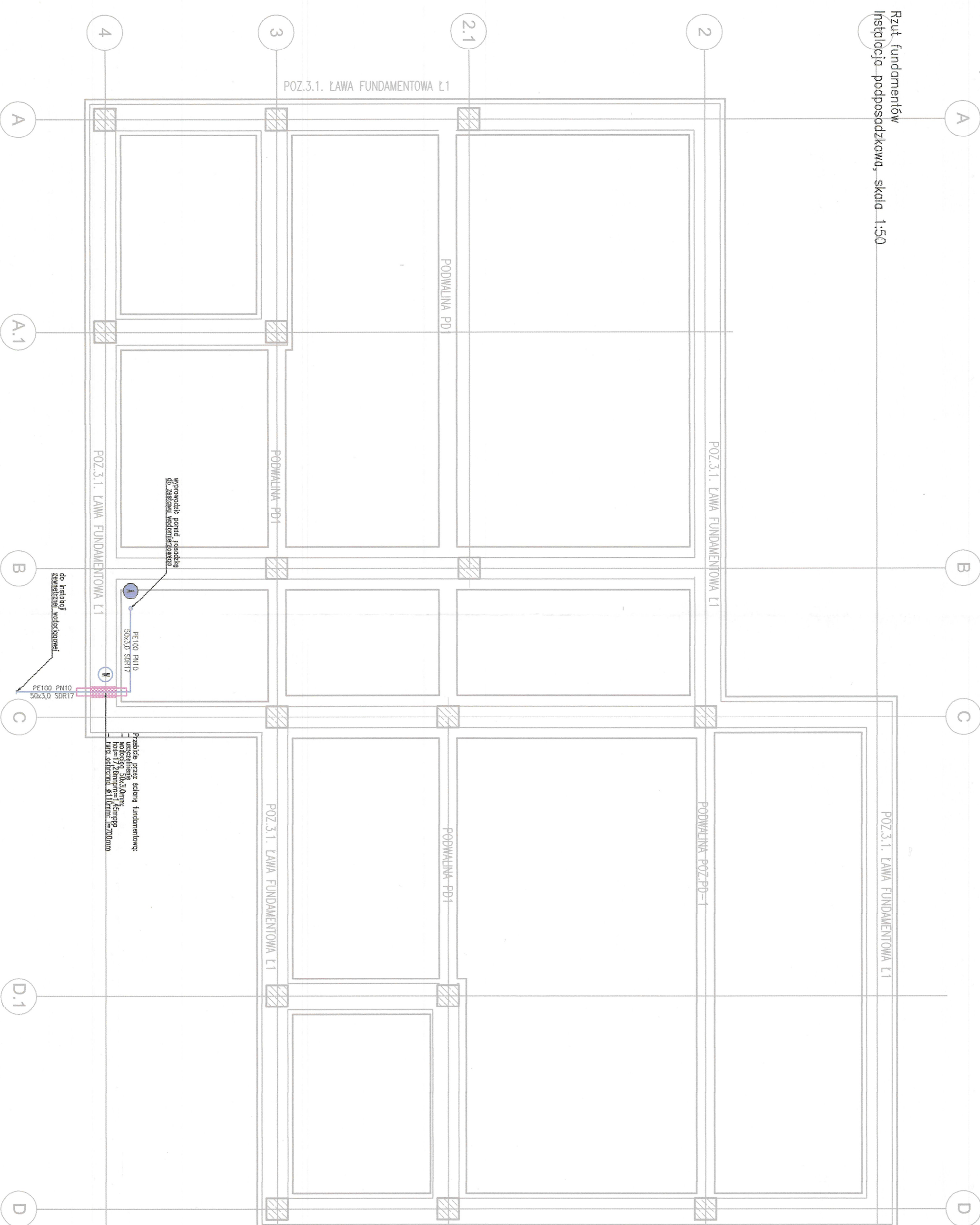
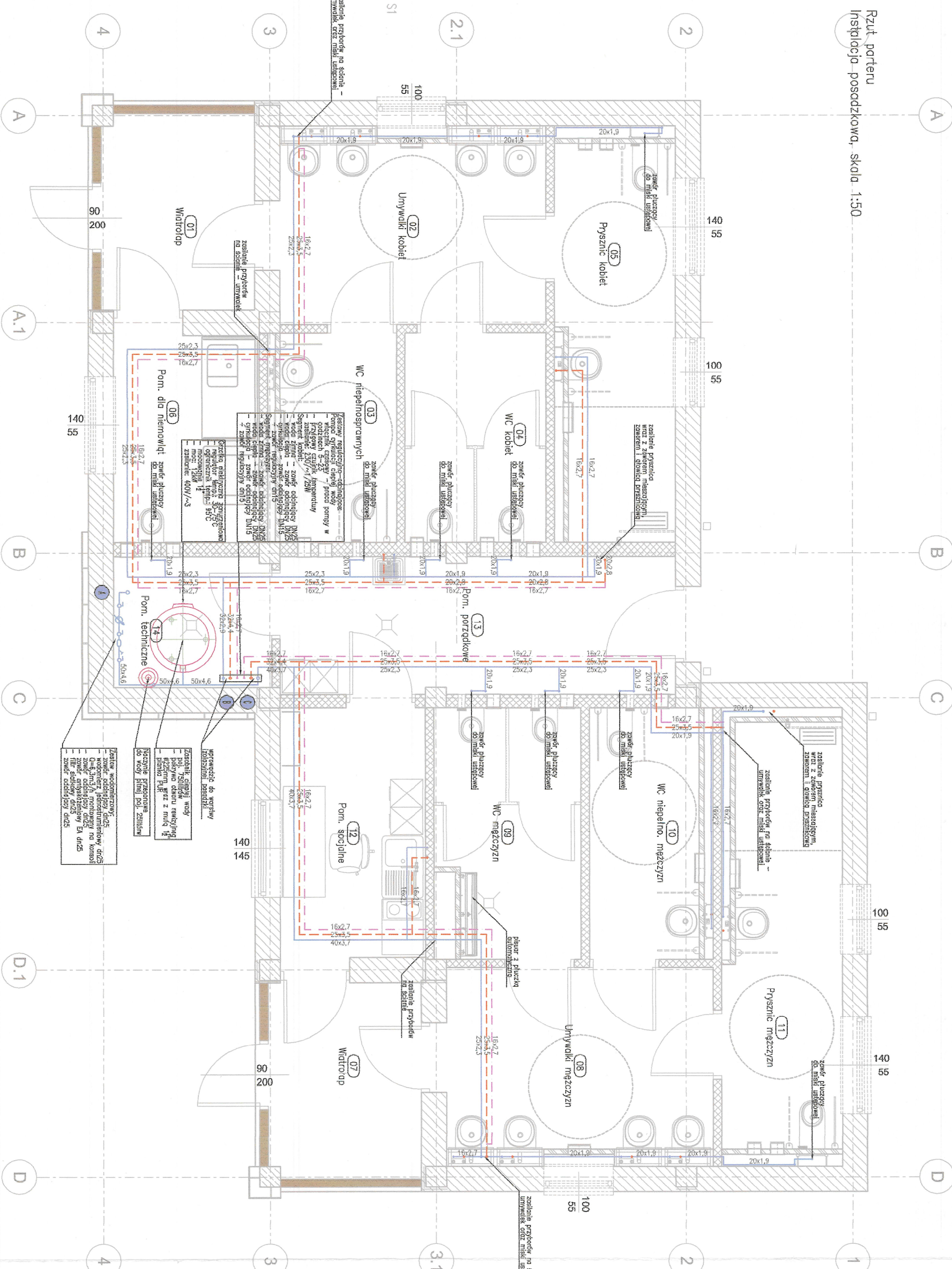



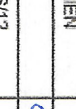



Rzut fundamentów
Instalacja podposadzkowa, skala 1:50



Rzut parteru
Instalacja posadzkowa, skala 1:50



| INWESTOR | | Shab Państwa - Generalny Dyrektor Drogi Krajowej i Autostrad zaproszeniowy przez | |
|--|---|--|---|
| MIKOLAJCZYK | | Generalna Dyrekcja Dróg Krajowych i Autostrad Oddział w Szczecinie al. Bohaterów Warszawy 33, 70-340 Szczecin | |
|  | | | |
| BUDIMEX S.A. ul. Skłodowska 01-640 Warszawa | |  | |
| JEDYNOŚCIA PROJEKTOWA |  budimex BUDIMEX S.A. ul. Świerka 10, 11-240 Wieruszów | | |
| ZMIERZENIE INWENTYCUJNE | Projekt i budowa obwodnicy Brzozowa w ciągu S3 oraz dostosowanie drogi krajowej nr 3 do parametrów drogi ekspresyjnej na odcinku Brzozowo-Młikowo | | |
| ZADANIE | Budowa obwodnicy Brzozowa w ciągu S3 oraz rozbudowa drogi krajowej nr 3 do parametrów drogi ekspresyjnej na odcinku Brzozowo-Młikowo | | |
| TOM I | TOM IX.I - PROJEKT ARCHITEKTONICZNO - BUDOWLANY | | |
| ARCHITEKTURA MOP Przelazowice zachodni. Tościała i elementy małej architektury Tom IX.I.3 - Budynki WC oraz obiekty małej architektury - część instalacje sanitarne | | | |
| TYTUŁ RYSUNKU | | RZUT FUNDAMENTÓW I PARTERU | |
| INSTALACJA WODNA | | | |
| FUNKCJA | IMIĘ I NAZWISKO | BRAZOVNUMMER UPRRAWNIENI | POTPIS |
| PROJEKTANT | mjr inż. Sławomir Perlebas | instalacyjna / 193584 |  |
| SPECJALIZACJA | mjr inż. Adam Sielantek | instalacyjna / SLK425-FWCOS/12 | |
| OPOWIEDZIOWY | mjr inż. Bartosz Cholek | | |
| OPOWIEDZIOWYCH | mjr inż. Jan Jakubiak | |  |
| NK UWAGI | SKALA | DATA | STADIUM |
| nr uwag: 327 | 1:50 | WRZESEŃ | PMB |
| (PRZYTŻ) | 2018 | BRANZA | INST. SANITARNE |
| | | NR RIS. | |
| | | Qd/PAR-1-1-PB-07 | |