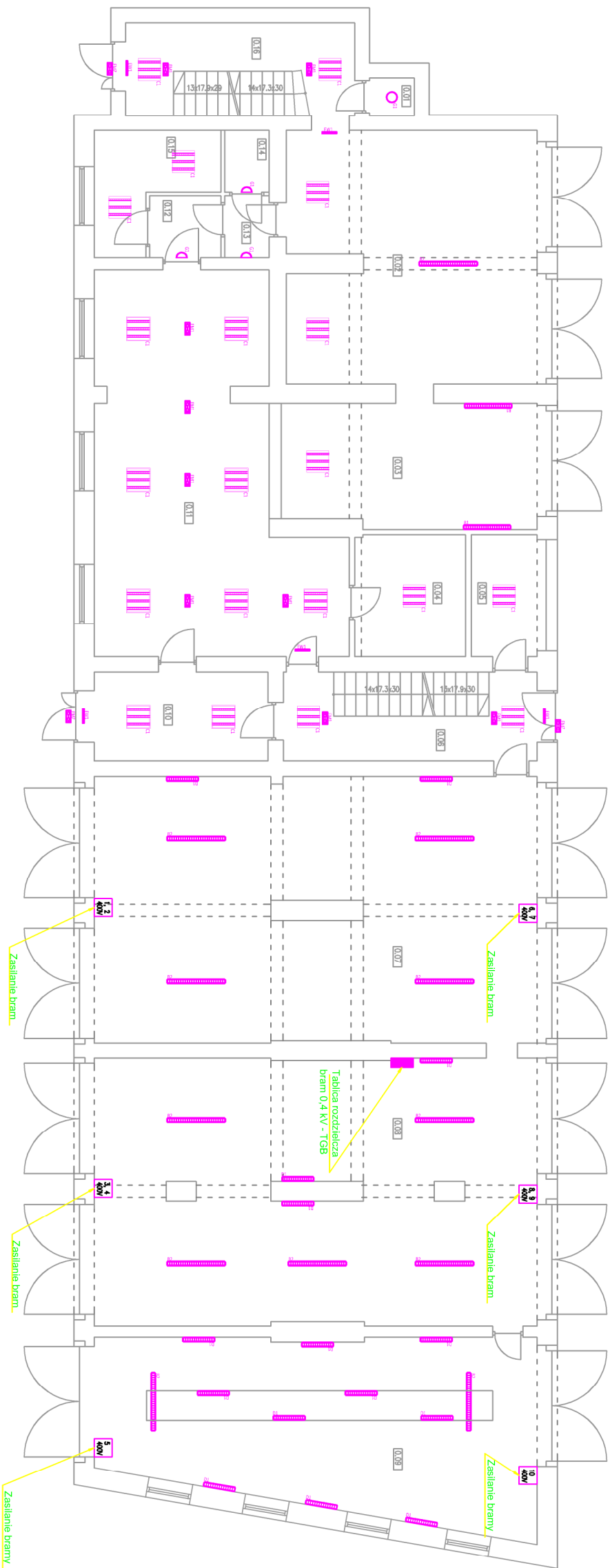


ZESTAWIENIE POWIERZCHNI KONDAGNACJA PIWICY			
L.P.	POWIERZCHNIA	POWIERZCHNIA	
-1.01	POWIERZCHNIE NR 1	1,2	
-1.02	POWIERZCHNIE NR 2	15,9	
-1.03	POWIERZCHNIE NR 3	23,8	
-1.04	POWIERZCHNIE NR 4	14,3	
-1.05	POWIERZCHNIE NR 5	11,0	
-1.06	POWIERZCHNIE NR 6	22,6	
-1.07	POWIERZCHNIE NR 7	23,3	
-1.08	POWIERZCHNIE NR 8	15,7	
-1.09	POWIERZCHNIE NR 9	17,0	
-1.10	POWIERZCHNIE NR 10	23,4	
-1.11	POWIERZCHNIE NR 11	16,0	
-1.12	POWIERZCHNIE NR 12	11,2	
-1.13	POWIERZCHNIE NR 13	15,6	
-1.14	POWIERZCHNIE NR 14	16,0	
-1.15	POWIERZCHNIE NR 15	14,9	
-1.16	POWIERZCHNIE NR 16	16,3	
-1.17	POWIERZCHNIE NR 17	15,6	
SUMMA:		213,8	m ²
ZESTAWIENIE POWIERZCHNI KONDAGNACJA PARTERU			
L.P.	POWIERZCHNIA	POWIERZCHNIA	
0.01	POWIERZCHNIE NR 1	1,2	
0.02	POWIERZCHNIE NR 2	45,5	
0.03	POWIERZCHNIE NR 3	16,1	
0.04	POWIERZCHNIE NR 4	9,9	
0.05	POWIERZCHNIE NR 5	6,6	
0.06	POWIERZCHNIE NR 6	16,4	
0.07	POWIERZCHNIE NR 7	86,5	
0.08	POWIERZCHNIE NR 8	87,7	
0.09	POWIERZCHNIE NR 9	54,6	
0.10	POWIERZCHNIE NR 10	11,2	
0.11	POWIERZCHNIE NR 11	55,5	
0.12	POWIERZCHNIE NR 12	3,2	
0.13	POWIERZCHNIE NR 13	2,0	
0.14	POWIERZCHNIE NR 14	2,0	
0.15	POWIERZCHNIE NR 15	8,2	
0.16	POWIERZCHNIE NR 16	15,6	
SUMMA:		422,2	m ²



TYPY OPRAW OŚWIETLENIOWYCH LUB INNE RÓWNOWAŻNE

**B1 - OPRAWA OŚWIELENIOWA HERMETYCZNA NASTROPOWA
ZAWIESZANA LED 840; Dł. 1287 mm; IP65; 3300lm; 50W**

**B2 - OPRAWA OŚWIELENIOWA HERMETYCZNA NASTROPOWA
ZAWIESZANA LED 840; Dł. 1587 mm; IP65; 4900lm; 50W**

C1 - OPRAWA OŚWIETLENIOWA RASTROWA NASTROPOWA LED
597mm; IP20; 4100lm; 42W

G1 - OPRAWA OŚWIETLENIOWA NASTROPOWA/NAŚCIEJNA
LED 830; 302mm; IP44; 1200lm; 15W

**D1 - OPRAWA OŚWIETLENIOWA NASTROPOWA ZAWIESZANA
LED 840, IP66, 1800lm, 22W**

EM1 - OPRAWA AWARYJNA LED-HO; IP65; Dł.356mm; 120st
EM2 - OPRAWA AWARYJNA LED-HO; IP40; Dł.340mm
EMZ - OPRAWA AWARYJNA LED-HO; IP65; Dł.356mm; 120st / 20st
EW1 - OPRAWA AWARYJNA EWAKUACYJNA LED; IP65

Uwaga. Rozpatrywać łącznie z częścią opisową.

UWAGI:

1. Plan pokazuje lokalizację opraw oświetleniowych po wyminie istniejącego opraw po wyłączeniu i uzupełnieniu opraw w oparciu o obowiązujące przepisy wymagania w odniesieniu do wymagającego natężenia oświetlenia dla danych pomieszczeń.
2. Oprawy oświetleniowe zamontowane w kanale zasilic z najbliższego obrotu oświetleniowego poprzez transformator separacyjny w obudowie montowany na ścianie.
3. Plan pokazuje przybliżoną lokalizację urządzeń elektrycznych. Dokładana lokalizacja zostanie określona w trakcie realizacji zadania.

PROJEKTOWE

ADRIAN G A J D A

OPROJEKTOWANIE I PROJEKTOWANIE W ZAKRESIE ZAGADNIENIA

AL. M. SKŁADKOWSKIEGO, 41-200 SZCZEGÓŁNE SZKŁANIE

UL. M. SKŁADKOWSKIEGO, 41-200 SZCZEGÓŁNE SZKŁANIE

GRANICA WYKONANIA 1999

PROJEKT WYKONAWCZY I PROJEKTOWANIE DO PROJEKTU ILM. TWORZENIA KUCHNI, PRZEBUDOWY

PRZEBUDOWY I PROJEKTOWANIE W ZAKRESIE ZAGADNIENIA

ANULOWANIE I ANULOWANIE WYKONAWCZY I PROJEKTOWANIE W ZAKRESIE ZAGADNIENIA

PROJEKTOWANIE I PROJEKTOWANIE W ZAKRESIE ZAGADNIENIA

AL. M. SKŁADKOWSKIEGO, 41-200 SZCZEGÓŁNE SZKŁANIE

UL. M. SKŁADKOWSKIEGO, 41-200 SZCZEGÓŁNE SZKŁANIE

GRANICA WYKONANIA 1999

PROJEKT WYKONAWCZY I PROJEKTOWANIE DO PROJEKTU ILM. TWORZENIA KUCHNI, PRZEBUDOWY

PRZEBUDOWY I PROJEKTOWANIE W ZAKRESIE ZAGADNIENIA

ANULOWANIE I ANULOWANIE WYKONAWCZY I PROJEKTOWANIE W ZAKRESIE ZAGADNIENIA

OPROJEKTOWANIE I PROJEKTOWANIE W ZAKRESIE ZAGADNIENIA

AL. M. SKŁADKOWSKIEGO, 41-200 SZCZEGÓŁNE SZKŁANIE

UL. M. SKŁADKOWSKIEGO, 41-200 SZCZEGÓŁNE SZKŁANIE

GRANICA WYKONANIA 1999

PROJEKT WYKONAWCZY I PROJEKTOWANIE DO PROJEKTU ILM. TWORZENIA KUCHNI, PRZEBUDOWY

PRZEBUDOWY I PROJEKTOWANIE W ZAKRESIE ZAGADNIENIA

ANULOWANIE I ANULOWANIE WYKONAWCZY I PROJEKTOWANIE W ZAKRESIE ZAGADNIENIA