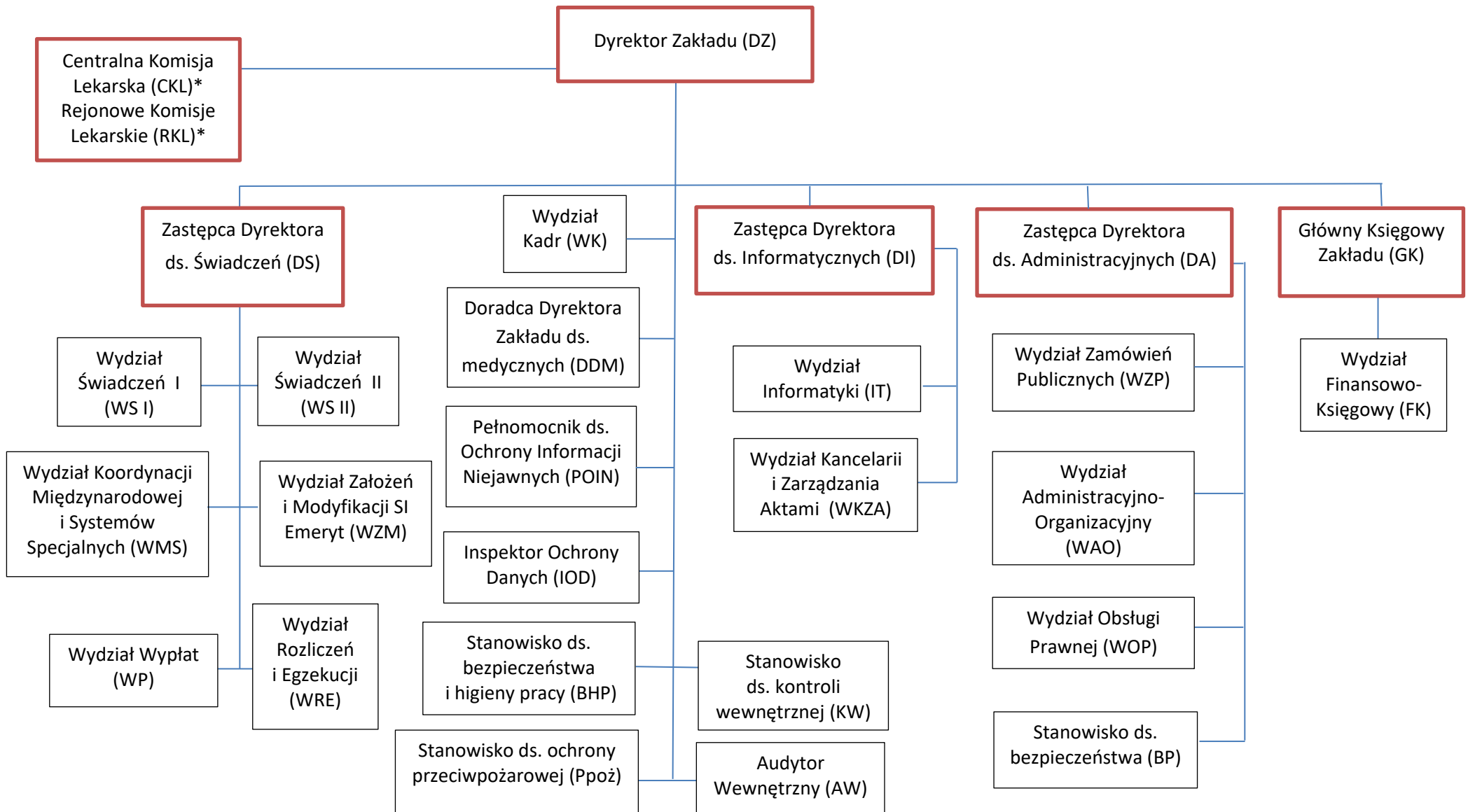


## Struktura organizacyjna Zakładu Emerytalno-Rentowego MSWiA



\* obsługa organizacyjno-administracyjna i biurowa, zgodnie z art. 22 i art. 23 ustawy z dnia 28 listopada 2014 r. o komisjach lekarskich podległych ministrowi właściwemu do spraw wewnętrznych (Dz. U. z 2024 r. poz. 310)