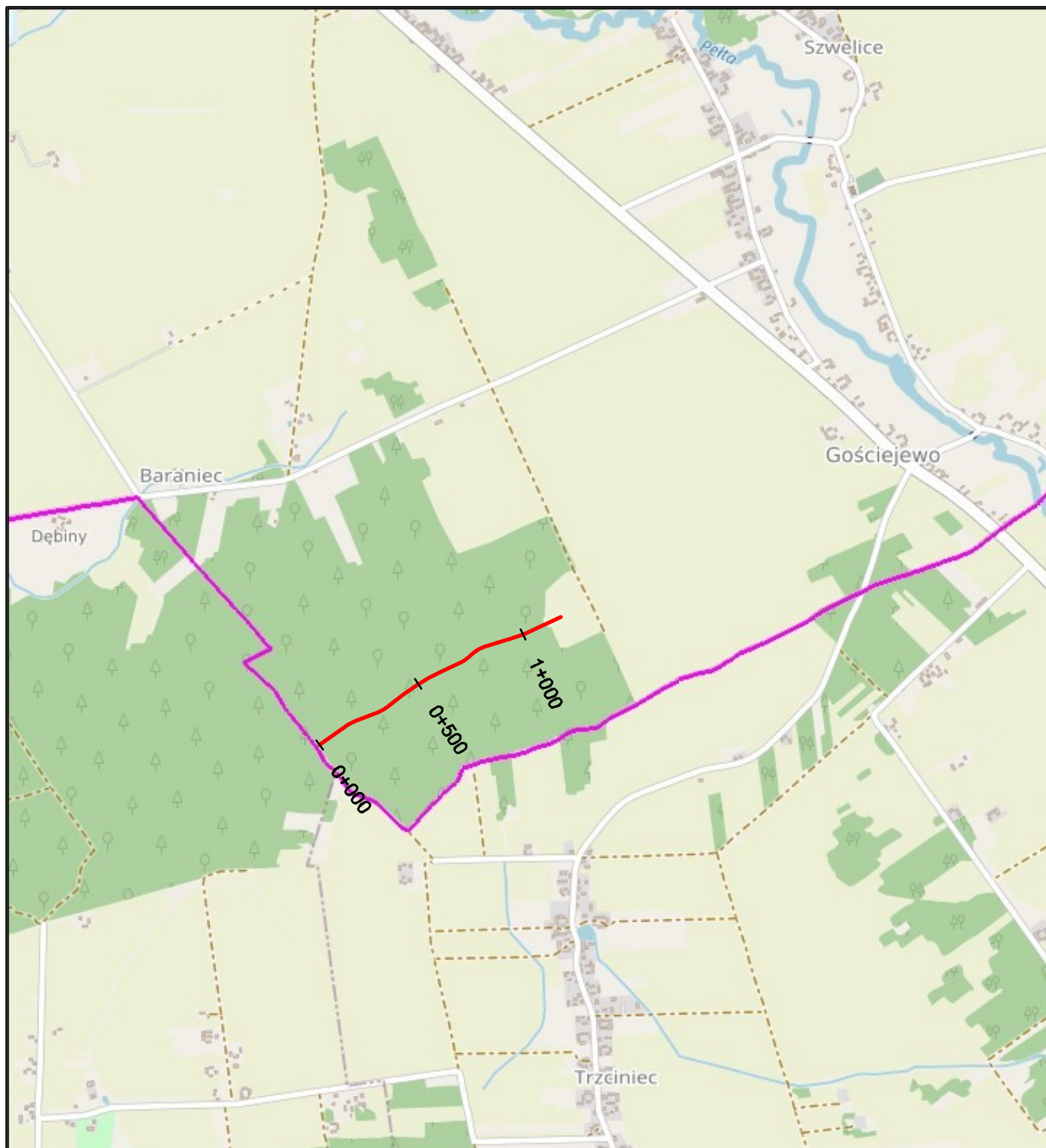


PLAN ORIENTACYJNY



Projektowana droga

Lokalizacja:

Województwo - Mazowieckie
Powiat - Makowski
Gmina - Karniewo

Temat: Budowa drogi leśnej wywozowo-pożarowej GOŚCIEJWO zlokalizowanej na terenie Leśnictwa Lipniki		
Tytuł rys.:	Plan Orientacyjny	Faza: PB
Investor:	Skarb Państwa Państwowe Gospodarstwo Leśne Lasy Państwowe Nadleśnictwo Pułtusk ul. Bartodziejska 50, 06-100 Pułtusk	Nr rys.: 1
Jedn. proj.:	Biuro Inżynierskie Grzegorz Pík ul. Rybitew 14, 06-100 Pułtusk	Skala: 1: 25 000
Projektant:	mgr inż. Grzegorz Pík upr. nr MAZ/0206/PBD/17	Data: 12.10.2023 r.
Sprawdzający:	mgr inż. Robert Rosiński upr. nr MAZ/0140/POOD/12	Podpis:
		Podpis: