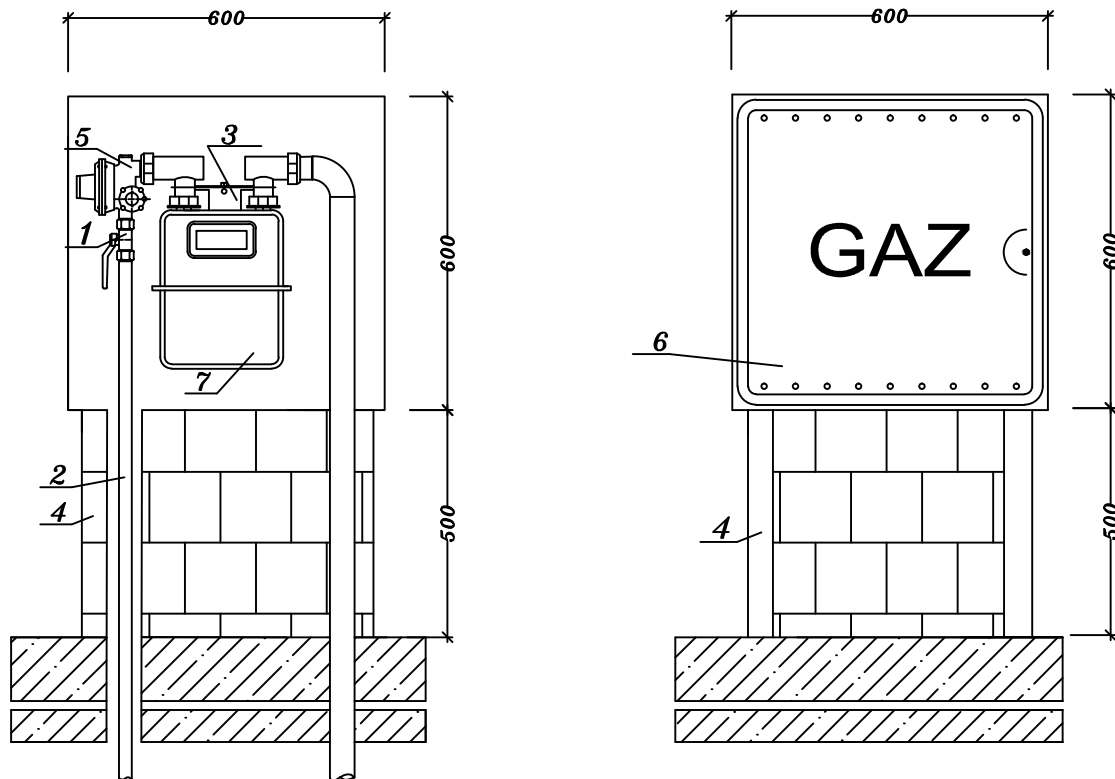


Widok z przodu



Oznaczenia:

- 1-Kurek sferyczny do gazu, Dn 15, GZ 3/4" x GZ 3/4"
 2-Przyłącze gazu stalowe z rury preizolowanej krótkie (500mm x 1500mm),
 PE 32 x półśrubunek 3/4" – pod kurek Dn 15
 3-Monozłącze pod gazomierz 130 mm, GZ5/4" x GZ5/4" w poziomie,
 4-Fundament betonowy składający się z 4 elementów prefabrykowanych
 5-Reduktor gazu FM10, katowy, (1,3kPa lub 2,0kPa)
 6-Skrzynka z tworzywa 600x600x250
 7-Gazomierz miechowy G4 130 mm

BIURO PROJEKTÓW
TRASA
 sp. z o.o.
 ul. Janusza Zeylanda 1/7 tel. 618 436 638
 60-808 Poznań poczta@bptrasa.pl

INWESTOR
 Generalna Dyrekcja
 Dróg Krajowych i Autostrad
 Oddział w Szczecinie
 70-340 Szczecin, Al. Bohaterów Warszawy 33

Temat : Budowa drogi krajowej nr 11 na odcinku od ronda „Janiska” do węzła „Kołobrzeg Wschód”
 w ramach zadania: Budowa drogi S6 Szczecin- Koszalin wraz z obwodnicą Koszalina i Sianowa (S6/S11)

Rysunek: Schemat szafki gazowej red. - pom.			NR 3
STANOWISKO	IMIĘ I NAZWISKO	NR UPRAWNIENI I SPECJALNOŚĆ	PODPIS
Projektant	mgr inż. Marian Sztoldo	UAN/N/7210/634/87	
Sprawdzający	mgr inż. Jerzy Ostojski	A/PB/8300/2/82; A/PNB/8300/29/81 UAN/N/7210/8/90	
BRANŻA GAZOWA	STADIUM PW	DATA OPRACOWANIA 07.06.2021	NR UMOWY 34/I-1/2019 z dnia 03.12.2019r. SKALA 1:15