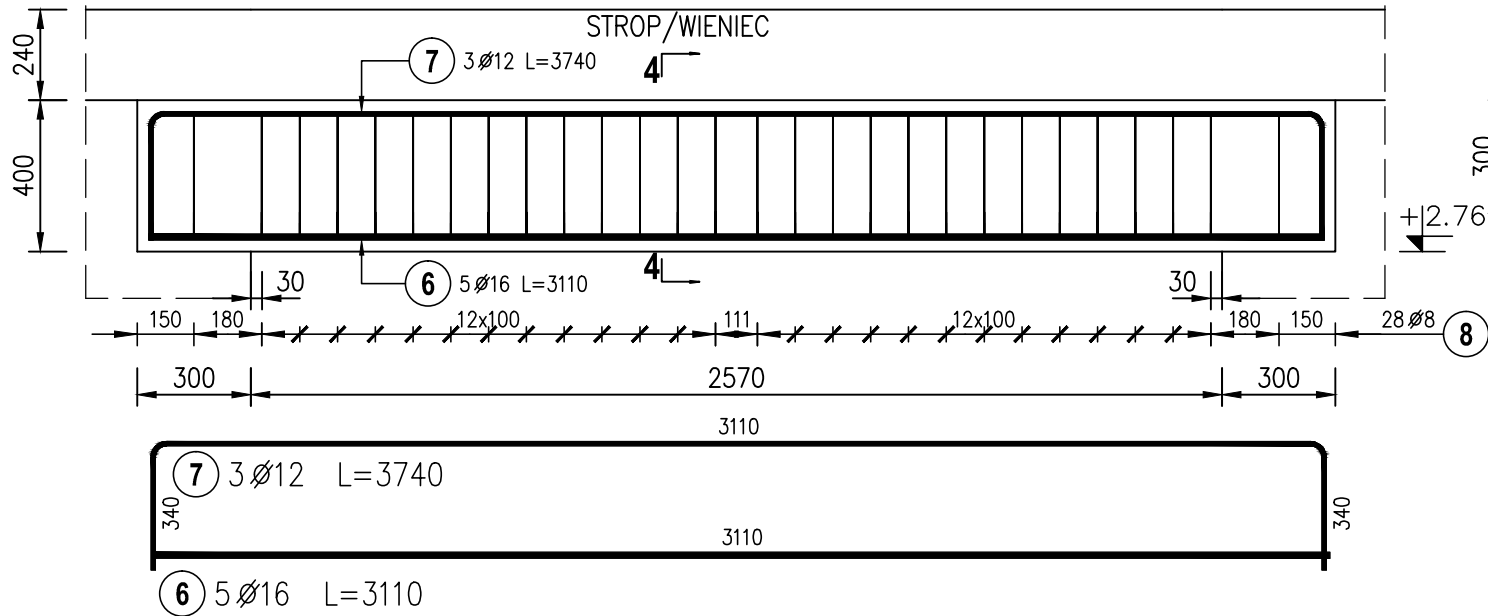
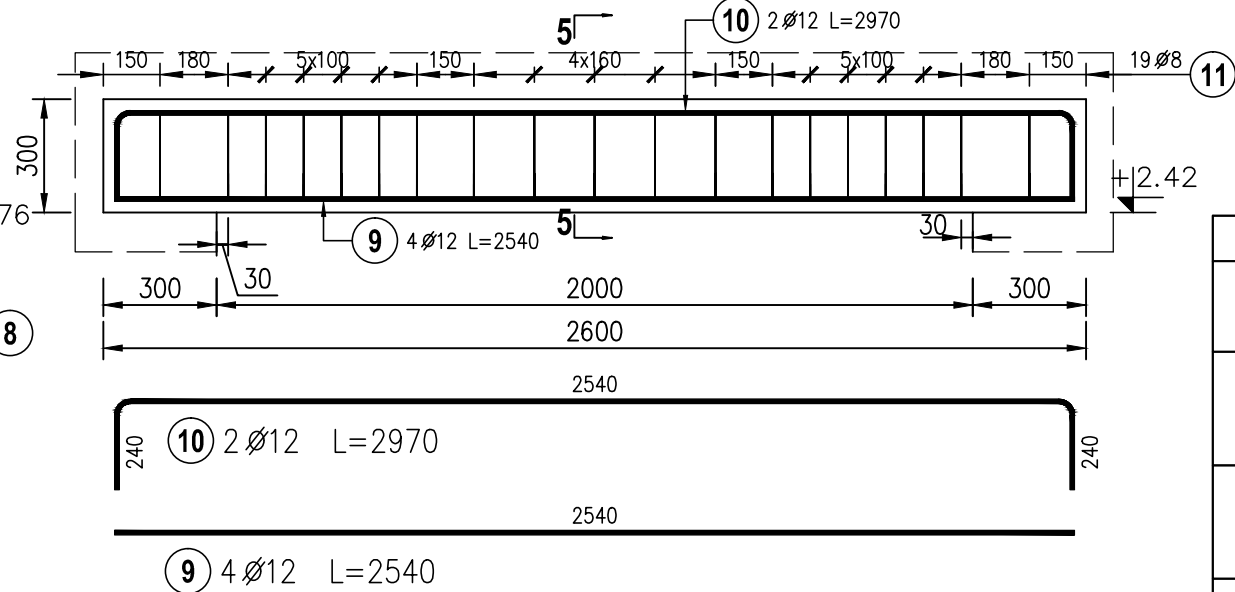


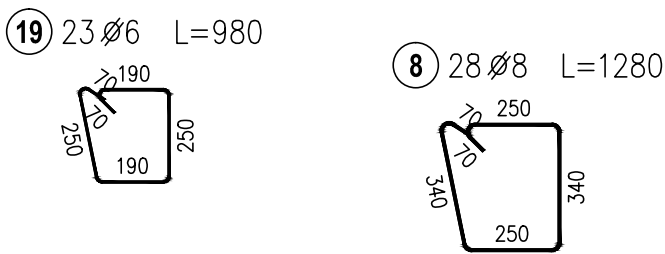
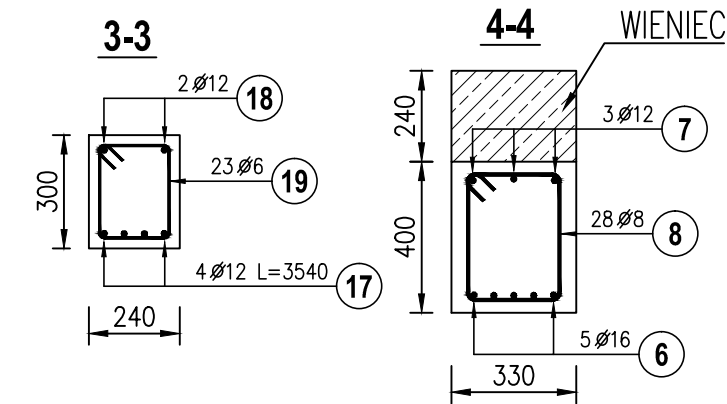
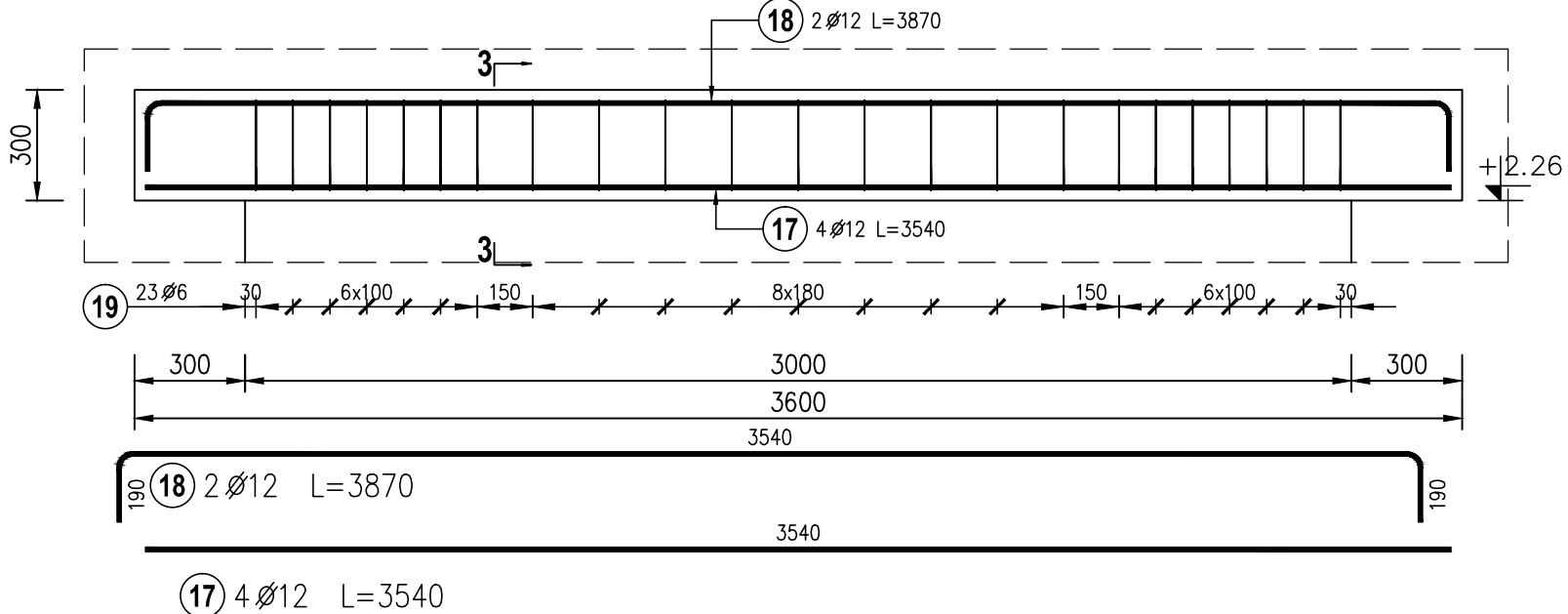
PZ-3 33x40cm L=3,20mb szt.1



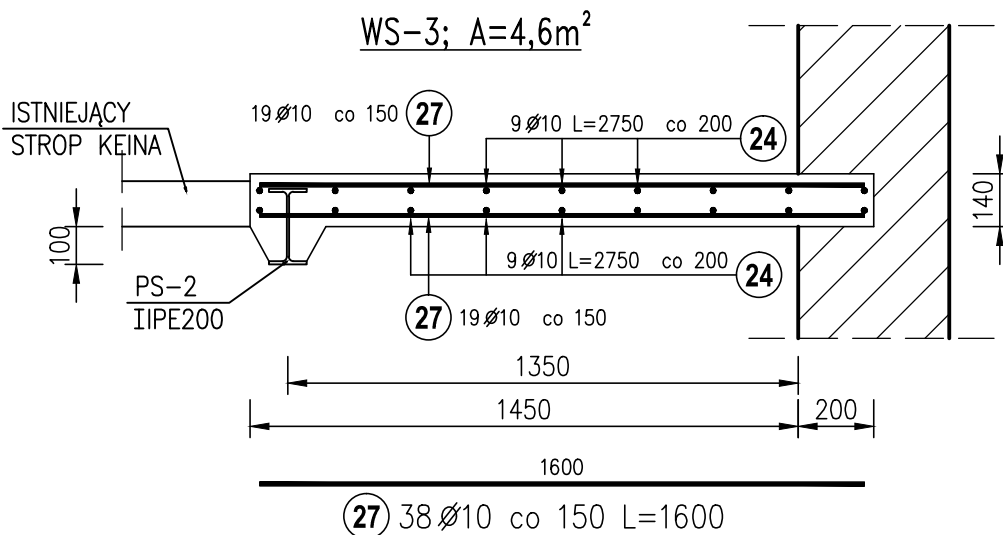
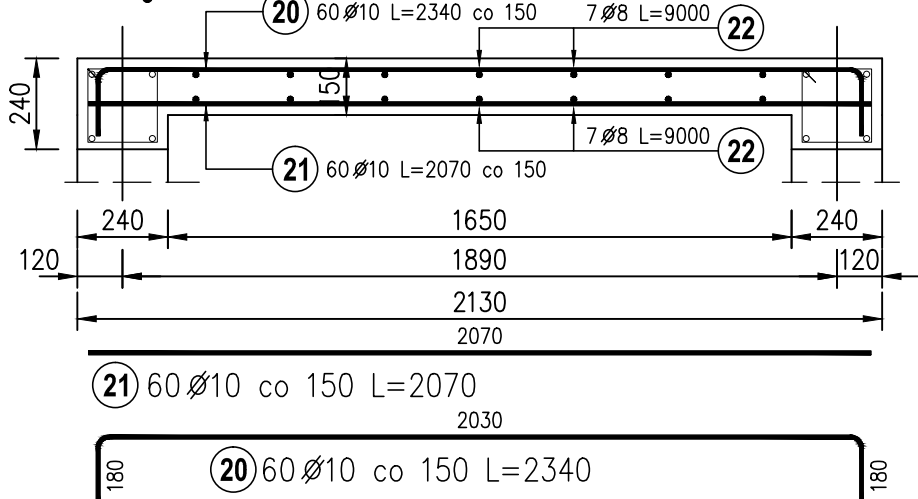
PZ-2 24x30cm L=2,60mb



PZ-5 24x30cm szt.1 NADPROŻE ŁĄCZNIKA



WS-2 gr.15cm



Elementy		Nr pręta	Średnica	Długość (m)	Ilość prętów		Długość całkowita pręta (m)				
Nazwa	Ilość				w elemencie	ogółem	A-IIIIN				
							Ø 6	Ø 8	Ø 10	Ø 12	Ø 16
PZ-2	1	9	12	2,54	4	4				10,16	
		10	12	2,97	2	2				5,94	
		11	8	0,94	19	19		17,86			
PZ-3	1	6	16	3,11	5	5					15,55
		7	12	3,74	3	3				11,22	
		8	8	1,28	28	28		35,84			
PZ-5	1	17	12	3,54	4	4				14,16	
		18	12	3,87	2	2				7,74	
		19	6	0,98	23	23	22,54				
WS-2	1	20	10	2,34	60	60			140,40		
		21	10	2,07	60	60			124,20		
		22	8	9,00	14	14		126,00			
WS-3	1	24	10	2,75	18	18			49,50		
		27	10	1,60	38	38			60,80		
Długość wg średnic (m)							23	180	375	49	16
Masa 1 m pręta (kg/m)							2.2e-01	4.0e-01	6.2e-01	8.9e-01	2
Masa łączna wg średnic (kg)							5,00	70,98	231,31	43,71	24,57
Masa łączna wg gatunku stali (kg)							376				
Ogółem (kg)							376				

PROJEKTOWANIE I NADZÓR BUDOWLANY "PRO-BUD"
77-400 ŻŁOTÓW, ul.NORWIDA 7

WYLEWKA STROPOWA WS-2/3/
PODCIĄGI PZ-2/3/5/

OBIEKT: ROZBUDOWA, PRZEBUDOWA I NADBUDOWA
BUD. STRAŻNICY JEDNOSTKI RATOWNICZO-
GAŚNICZEJ I KP PSP W ŻŁOTOWIE
ADRES: 77-400 ŻŁOTÓW, UL.DOMAŃSKIEGO 48a
DZIAŁKI NR: 134/2; 135

BRANŻA:
ARCH.-KONSTR.

INWESTOR: KP PSP W ŻŁOTOWIE
UL. DOMAŃSKIEGO 48a
77-400 ŻŁOTÓW

PROJEKT
WYKONAWCZY

SKALA:
1:20

PROJEKTANT mgr inż. GRZEGORZ WITKOWICZ
KONSTRUKCJI UPR. BUD. NR EWID. 7131/120/P/2000

SPR. mgr inż. MAREK TUREK
KONSTRUKCJI UPR. BUD. NR EWID. WKP/0049/P00K/07

OPRACOWAŁA: mgr inż. KAROLINA JASIEK

DATA: LIPIEC 2018

NR RYS. AB.K-4.2

UWAGI:

- WSZYSTKIE WYMIARY PODANE NA RYSUNKU NALEŻY BEZWZGLĘDNIE KAŻDORAZOWO PRZED ROZPOCZĘCIEM PRAC SPRAWDZIĆ NA MIEJSCU BUDOWY.
- ROZPATRYWAĆ ŁĄCZNIE Z CZĘŚCIĄ OPISOWĄ I ARCHITEKTURĄ.

BETON: C25/30

STAŁ: A-IIIIN