



DZIENNIK URZĘDOWY

WOJEWÓDZTWA POMORSKIEGO

Gdańsk, dnia 6 maja 2026 r.

Poz. 1973

ZARZĄDZENIE REGIONALNEGO DYREKTORA OCHRONY ŚRODOWISKA W GDAŃSKU

z dnia 27 kwietnia 2026 r.

w sprawie rezerwatu przyrody "Czapliniec w Wierzysku"

Na podstawie art. 13 ust. 3 ustawy z dnia 16 kwietnia 2004 roku o ochronie przyrody (Dz. U. z 2026 r. poz. 13 i 426) zarządza się, co następuje:

§ 1. 1. Rezerwat przyrody pod nazwą „Czapliniec w Wierzysku”, zwany dalej „rezerwatem”, obejmuje obszar o powierzchni 10,59 ha, położony na terenie gminy Kościerzyna, w powiecie kościerskim, w województwie pomorskim.

2. Na obszarach graniczących z rezerwatem wyznacza się otulinę obejmującą obszar o powierzchni 49,26 ha, położony na terenie gminy Kościerzyna, w powiecie kościerskim, w województwie pomorskim.

3. Położenie i przebieg granicy rezerwatu w postaci współrzędnych punktów jej załamania są określone w załączniku nr 1 do zarządzenia.

4. Położenie i przebieg granicy otuliny rezerwatu w postaci współrzędnych punktów jej załamania są określone w załączniku nr 2 do zarządzenia.

5. Położenie i przebieg granicy rezerwatu oraz jego otuliny w postaci mapy na tle ewidencji gruntów gminy Kościerzyna są określone w załączniku nr 3 do zarządzenia.

6. Położenie i przebieg granicy rezerwatu oraz jego otuliny w postaci mapy na tle ewidencji leśnej Nadleśnictwa Kościerzyna są określone w załączniku nr 4 do zarządzenia.

§ 2. Celem ochrony rezerwatu jest zachowanie ekosystemów leśnych, przede wszystkim kwaśnej buczyny pomorskiej wraz ze starodrzewem sosnowym.

§ 3. Określa się następujący rodzaj, typ i podtyp rezerwatu:

1) rodzaj: Leśny (L);

2) typ i podtyp ze względu na dominujący przedmiot ochrony:

a) typ - Biocenotyczny i fizjocenotyczny (PBf),

b) podtyp - biocenozy naturalnych i półnaturalnych (bp);

3) typ i podtyp ze względu na główny typ ekosystemu:

a) typ - Leśny i borowy (EL),

b) podtyp - lasów nizinnych (lni).

§ 4. Traci moc zarządzenie Regionalnego Dyrektora Ochrony Środowiska w Gdańsku z dnia 23 września 2014 r. w sprawie rezerwatu przyrody „Czapliniec w Wierzysku” (Dz. Urz. Woj. Pom. z 2014 r. poz. 3282).

§ 5. Nadzór nad rezerwatem sprawuje Regionalny Dyrektor Ochrony Środowiska w Gdańsku.

§ 6. Zarządzenie wchodzi w życie po upływie 14 dni od dnia ogłoszenia.

Regionalny Dyrektor
Ochrony Środowiska
w Gdańsku

Anna Tchórzewska

Załączniki do zarządzenia
Regionalnego Dyrektora Ochrony Środowiska w Gdańsku
z dnia 27 kwietnia 2026 r.
w sprawie rezerwatu przyrody „Czapliniec w Wierzysku”

Załącznik nr 1 do zarządzenia
Regionalnego Dyrektora Ochrony Środowiska w Gdańsku
z dnia 27 kwietnia 2026 r.
w sprawie rezerwatu przyrody „Czapliniec w Wierzysku”

Położenie i przebieg granicy rezerwatu przyrody „Czapliniec w Wierzysku”.

Nr punktu załamania granicy	Współrzędne punktów załamania granicy (PL-1992) ¹⁾		Nr punktu załamania granicy	Współrzędne punktów załamania granicy (PL-1992)	
	X	Y		X	Y
1	692747,53	432231,40	22	692352,16	432549,10
2	692735,93	432292,42	23	692323,10	432517,93
3	692736,28	432315,07	24	692291,68	432494,45
4	692736,28	432315,20	25	692229,31	432426,58
5	692734,40	432315,94	26	692207,39	432407,63
6	692715,25	432323,51	27	692190,12	432392,70
7	692705,13	432332,77	28	692136,44	432366,69
8	692705,10	432332,80	29	692116,22	432328,24
9	692696,70	432361,59	30	692196,34	432331,11
10	692693,23	432391,84	31	692256,36	432333,13
11	692703,59	432421,82	32	692320,83	432336,01
12	692720,89	432451,67	33	692373,79	432323,03
13	692727,11	432476,91	34	692431,03	432308,99
14	692718,82	432499,24	35	692432,00	432308,75
15	692704,34	432495,57	36	692515,49	432288,29
16	692702,40	432495,08	37	692674,85	432249,22
17	692664,53	432485,49	38	692676,82	432248,74
18	692567,47	432494,13	39	692745,44	432231,92
19	692507,49	432499,47	40	692745,66	432231,86
20	692457,94	432506,84	41	692747,53	432231,40
21	692397,99	432527,67			

¹⁾ Współrzędne punktów załamania granicy rezerwatu przedstawiono w układzie współrzędnych płaskich prostokątnych PL- 992, który jest jednym z układów tworzących państwowy system odniesień przestrzennych, o którym mowa w przepisach wydanych na podstawie art. 3 ust. 5 ustawy z dnia 17 maja 1989 r. - Prawo geodezyjne i kartograficzne (Dz. U. z 2024 r. poz. 1151 i 1824, z 2025 r. poz. 1019 i 1542).

Załącznik nr 2 do zarządzenia
Regionalnego Dyrektora Ochrony Środowiska w Gdańsku
z dnia 27 kwietnia 2026 r.
w sprawie rezerwatu przyrody „Czapliniec w Wierzysku”

Położenie i przebieg granicy otuliny rezerwatu przyrody „Czapliniec w Wierzysku”.

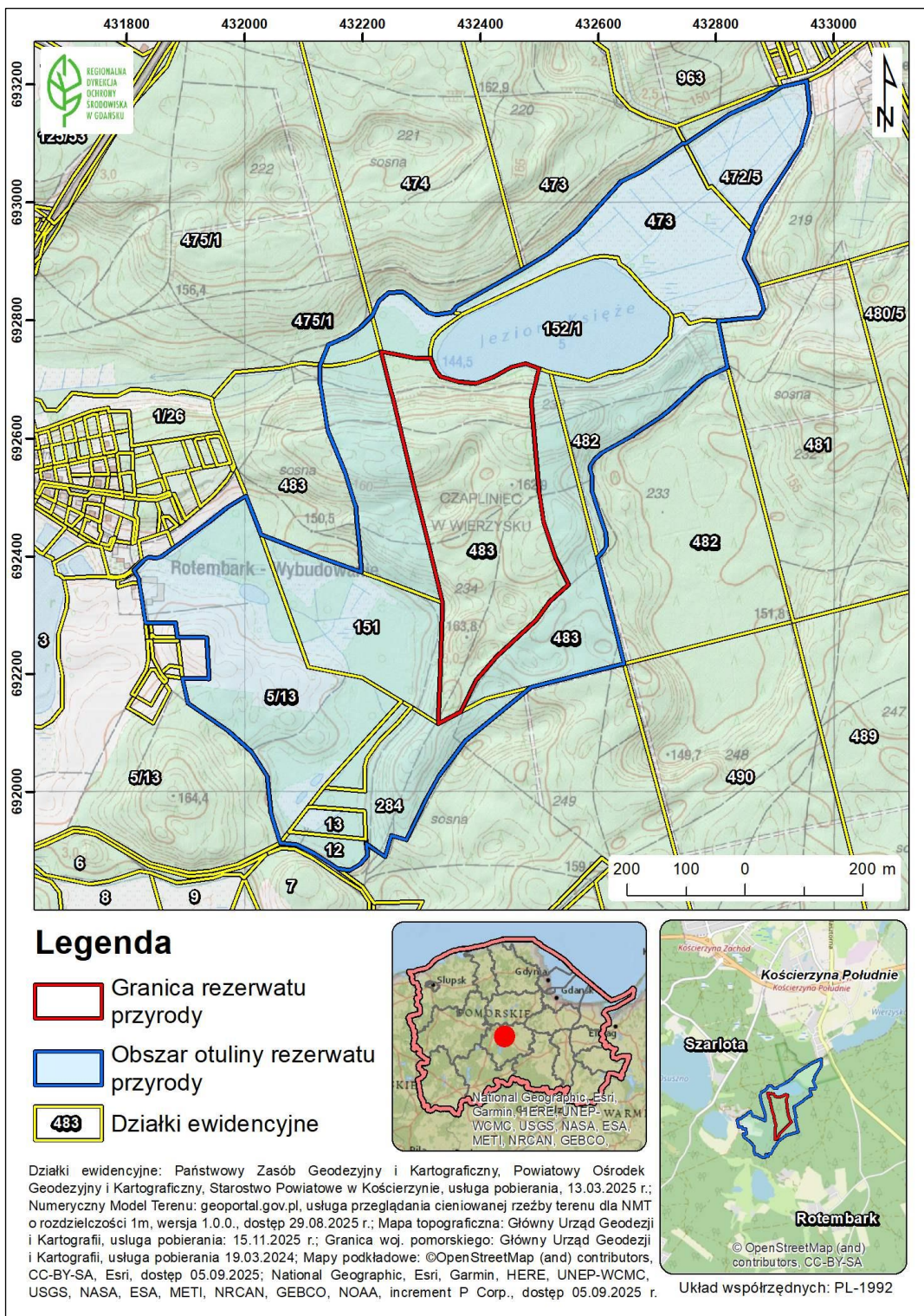
Nr punktu załamania granicy	Współrzędne punktów załamania granicy (PL-1992)		Komentarz	Nr punktu załamania granicy	Współrzędne punktów załamania granicy (PL-1992)		Komentarz
	X	Y			X	Y	
1	692819,34	432881,59	Otulina	102	692722,81	432127,44	Otulina
2	692805,08	432872,11	Otulina	103	692724,77	432127,42	Otulina
3	692802,02	432835,71	Otulina	104	692759,16	432141,62	Otulina
4	692798,78	432803,67	Otulina	105	692773,45	432175,48	Otulina
5	692797,40	432803,94	Otulina	106	692788,27	432197,18	Otulina
6	692784,96	432806,37	Otulina	107	692807,75	432215,72	Otulina
7	692784,89	432806,39	Otulina	108	692832,95	432227,43	Otulina
8	692738,30	432815,49	Otulina	109	692846,84	432243,42	Otulina
9	692738,27	432815,49	Otulina	110	692848,91	432268,13	Otulina
10	692723,83	432818,31	Otulina	111	692841,56	432279,00	Otulina
11	692720,37	432819,21	Otulina	112	692814,28	432309,68	Otulina
12	692720,28	432818,93	Otulina	113	692809,82	432325,16	Otulina
13	692719,50	432817,22	Otulina	114	692814,36	432351,54	Otulina
14	692705,20	432785,96	Otulina	115	692824,69	432359,75	Otulina
15	692704,57	432784,59	Otulina	116	692886,48	432470,73	Otulina
16	692695,53	432771,91	Otulina	117	692893,23	432481,74	Otulina
17	692647,34	432719,81	Otulina	118	692914,91	432517,12	Otulina
18	692635,51	432705,36	Otulina	119	692952,80	432562,90	Otulina
19	692606,21	432660,16	Otulina	120	693006,51	432612,11	Otulina
20	692604,50	432657,52	Otulina	121	693032,41	432635,84	Otulina
21	692575,65	432605,80	Otulina	122	693036,23	432639,33	Otulina
22	692563,92	432593,39	Otulina	123	693053,92	432676,22	Otulina
23	692553,86	432586,69	Otulina	124	693054,33	432677,10	Otulina
24	692545,77	432586,47	Otulina	125	693099,57	432742,33	Otulina
25	692541,30	432587,66	Otulina	126	693099,84	432747,29	Otulina
26	692538,75	432588,35	Otulina	127	693102,34	432750,99	Otulina
27	692508,67	432589,33	Otulina	128	693127,95	432788,89	Otulina
28	692476,08	432600,20	Otulina	129	693150,08	432821,65	Otulina
29	692441,14	432611,84	Otulina	130	693175,87	432879,95	Otulina
30	692424,96	432614,11	Otulina	131	693176,63	432881,06	Otulina
31	692416,75	432612,85	Otulina	132	693185,57	432894,12	Otulina
32	692410,54	432610,36	Otulina	133	693185,79	432894,66	Otulina
33	692397,59	432598,45	Otulina	134	693190,95	432902,20	Otulina
34	692396,01	432598,85	Otulina	135	693196,50	432910,31	Otulina
35	692395,94	432598,87	Otulina	136	693198,63	432919,41	Otulina
36	692217,72	432643,88	Otulina	137	693198,73	432919,87	Otulina
37	692217,20	432641,80	Otulina	138	693206,17	432951,64	Otulina

38	692179,36	432491,70	Otulina	139	693206,67	432953,80	Otulina
39	692177,53	432484,42	Otulina	140	693200,30	432954,42	Otulina
40	692168,12	432473,33	Otulina	141	693171,74	432957,20	Otulina
41	692087,38	432375,06	Otulina	142	693154,64	432958,86	Otulina
42	692027,29	432329,41	Otulina	143	693152,59	432959,06	Otulina
43	691988,34	432308,04	Otulina	144	693135,99	432954,75	Otulina
44	691918,31	432273,91	Otulina	145	693135,86	432954,72	Otulina
45	691926,26	432248,15	Otulina	146	693107,37	432947,14	Otulina
46	691890,06	432238,19	Otulina	147	693097,16	432944,48	Otulina
47	691900,84	432222,47	Otulina	148	693068,42	432925,79	Otulina
48	691911,27	432207,28	Otulina	149	693067,57	432925,24	Otulina
49	691912,28	432205,81	Otulina	150	693067,48	432925,18	Otulina
50	691891,98	432208,09	Otulina	151	693009,03	432887,17	Otulina
51	691877,65	432195,69	Otulina	152	692995,34	432878,27	Otulina
52	691867,10	432178,13	Otulina	153	692993,68	432877,72	Otulina
53	691869,78	432158,09	Otulina	154	692953,24	432860,28	Otulina
54	691895,36	432118,61	Otulina	155	692951,47	432861,89	Otulina
55	691902,83	432103,67	Otulina	156	692950,06	432863,18	Otulina
56	691910,31	432088,73	Otulina	157	692904,58	432847,66	Otulina
57	691913,22	432060,39	Otulina	158	692858,01	432870,63	Otulina
58	691936,75	432053,05	Otulina	159	692855,18	432871,43	Otulina
59	691964,53	432044,72	Otulina	160	692855,01	432871,48	Otulina
60	692026,44	432037,97	Otulina	161	692819,34	432881,59	Otulina
61	692067,71	432011,38	Otulina	162	692373,79	432323,03	Wyłączenie
62	692103,83	431970,90	Otulina	163	692320,83	432336,01	Wyłączenie
63	692150,27	431903,83	Otulina	164	692256,36	432333,13	Wyłączenie
64	692193,07	431894,25	Otulina	165	692196,34	432331,11	Wyłączenie
65	692192,58	431939,23	Otulina	166	692116,22	432328,24	Wyłączenie
66	692262,44	431935,29	Otulina	167	692136,44	432366,69	Wyłączenie
67	692262,61	431885,34	Otulina	168	692190,12	432392,70	Wyłączenie
68	692287,35	431882,17	Otulina	169	692207,39	432407,63	Wyłączenie
69	692287,58	431839,52	Otulina	170	692229,31	432426,58	Wyłączenie
70	692287,62	431831,53	Otulina	171	692291,68	432494,45	Wyłączenie
71	692355,53	431820,42	Otulina	172	692323,10	432517,93	Wyłączenie
72	692363,03	431819,45	Otulina	173	692352,16	432549,10	Wyłączenie
73	692373,15	431813,35	Otulina	174	692397,99	432527,67	Wyłączenie
74	692376,40	431811,60	Otulina	175	692457,94	432506,84	Wyłączenie
75	692393,31	431828,35	Otulina	176	692507,49	432499,47	Wyłączenie
76	692398,71	431836,32	Otulina	177	692567,47	432494,13	Wyłączenie
77	692397,04	431849,37	Otulina	178	692664,53	432485,49	Wyłączenie
78	692399,92	431859,29	Otulina	179	692702,40	432495,08	Wyłączenie
79	692405,73	431867,65	Otulina	180	692704,34	432495,57	Wyłączenie
80	692414,01	431878,97	Otulina	181	692718,82	432499,24	Wyłączenie
81	692421,54	431889,27	Otulina	182	692727,11	432476,91	Wyłączenie
82	692430,37	431900,81	Otulina	183	692720,89	432451,67	Wyłączenie
83	692433,69	431905,16	Otulina	184	692703,59	432421,82	Wyłączenie

84	692442,65	431917,88	Otulina	185	692693,23	432391,84	Wyłączenie
85	692456,63	431937,73	Otulina	186	692696,70	432361,59	Wyłączenie
86	692470,02	431952,74	Otulina	187	692705,10	432332,80	Wyłączenie
87	692482,05	431968,65	Otulina	188	692705,13	432332,77	Wyłączenie
88	692501,96	432002,00	Otulina	189	692715,25	432323,51	Wyłączenie
89	692501,96	432002,00	Otulina	190	692734,40	432315,94	Wyłączenie
90	692448,42	432022,71	Otulina	191	692736,28	432315,20	Wyłączenie
91	692436,33	432027,39	Otulina	192	692736,28	432315,07	Wyłączenie
92	692401,26	432120,70	Otulina	193	692735,93	432292,42	Wyłączenie
93	692372,71	432198,29	Otulina	194	692747,53	432231,40	Wyłączenie
94	692416,69	432194,28	Otulina	195	692745,66	432231,86	Wyłączenie
95	692455,38	432190,74	Otulina	196	692745,44	432231,92	Wyłączenie
96	692484,97	432188,04	Otulina	197	692676,82	432248,74	Wyłączenie
97	692489,79	432186,52	Otulina	198	692674,85	432249,22	Wyłączenie
98	692542,09	432169,98	Otulina	199	692515,49	432288,29	Wyłączenie
99	692613,42	432140,80	Otulina	200	692432,00	432308,75	Wyłączenie
100	692692,13	432127,67	Otulina	201	692431,03	432308,99	Wyłączenie
101	692696,24	432127,64	Otulina	202	692373,79	432323,03	Wyłączenie

Załącznik nr 3 do zarządzenia
Regionalnego Dyrektora Ochrony Środowiska w Gdańsku
z dnia 27 kwietnia 2026 r.
w sprawie rezerwatu przyrody „Czapliniec w Wierzysku”

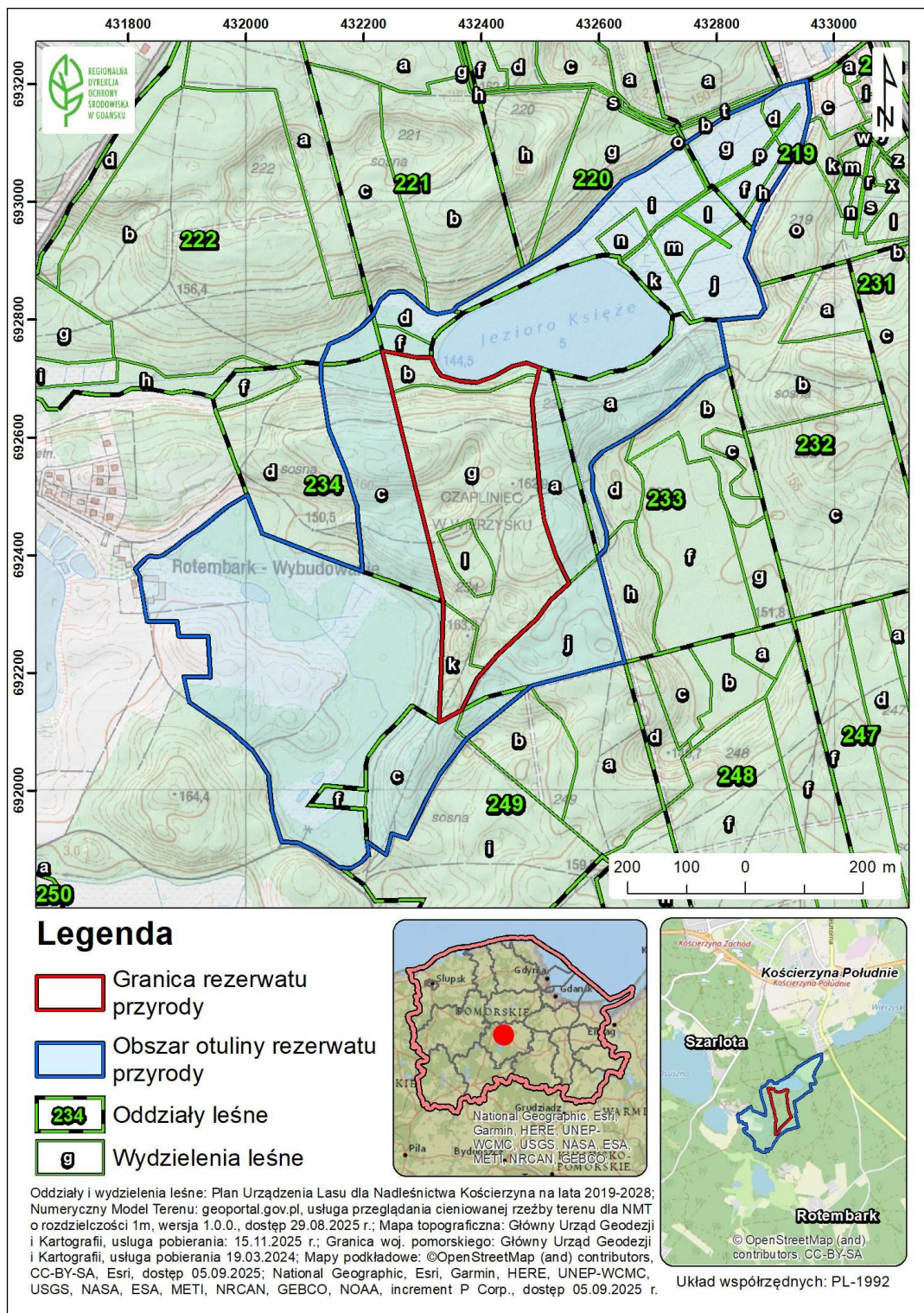
Położenie i przebieg granicy rezerwatu przyrody „Czapliniec w Wierzysku” oraz jego otuliny w postaci mapy na tle ewidencji gruntów gminy Kościerzyna²⁾.



²⁾ Gmina Kościerzyna, obręb Rybaki i Rotembark.

Załącznik nr 4 do zarządzenia
Regionalnego Dyrektora Ochrony Środowiska w Gdańsku
z dnia 27 kwietnia 2026 r.
w sprawie rezerwatu przyrody „Czapliniec w Wierzysku”

Położenie i przebieg granicy rezerwatu przyrody „Czapliniec w Wierzysku” oraz jego otuliny w postaci mapy na tle ewidencji leśnej Nadleśnictwa Kościerzyna³⁾.



³⁾ Leśnictwo Wierzysko, wg Planu Urządzenia Lasu na lata 2019-2028.