

Opis Przedmiotu Zamówienia (OPZ)

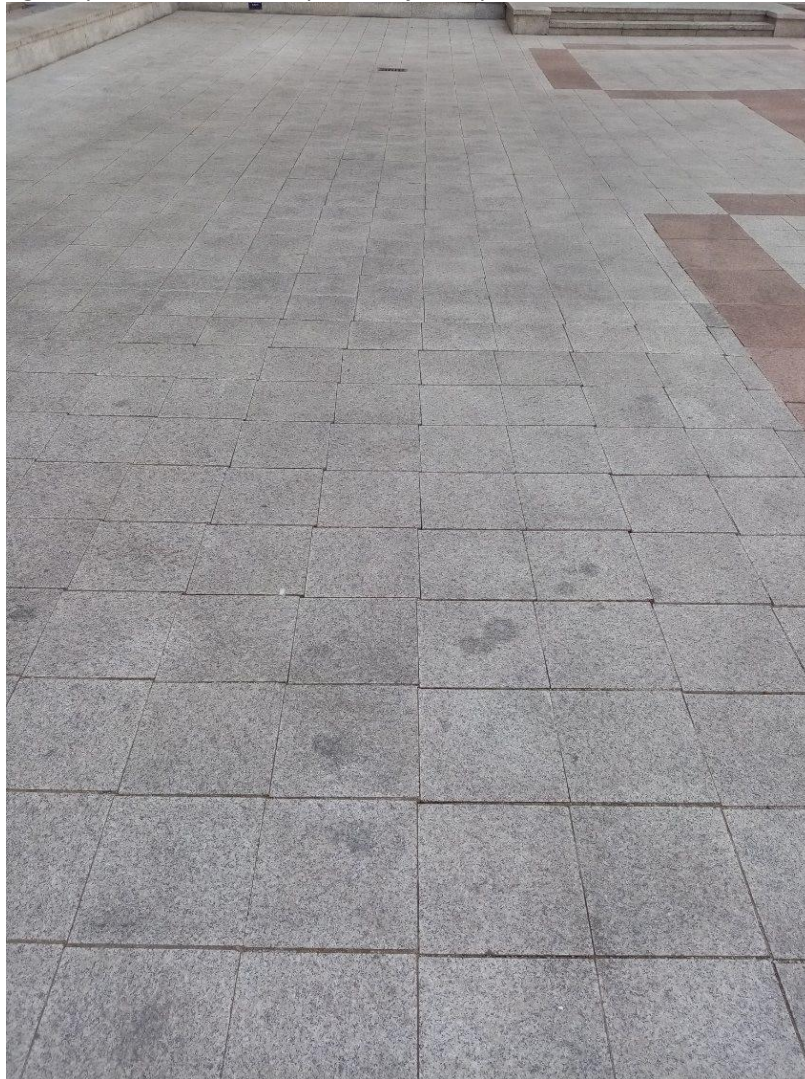
I. Przedmiot zamówienia

Opracowanie ekspertyzy technicznej nawierzchni dziedzińca wewnętrznego budynku Ministerstwa Rozwoju i technologii przy Placu trzech Krzyży 3/5 w Warszawie. Ustalenie przyczyn przemieszczania się płyt granitowych, wraz z propozycją naprawy.

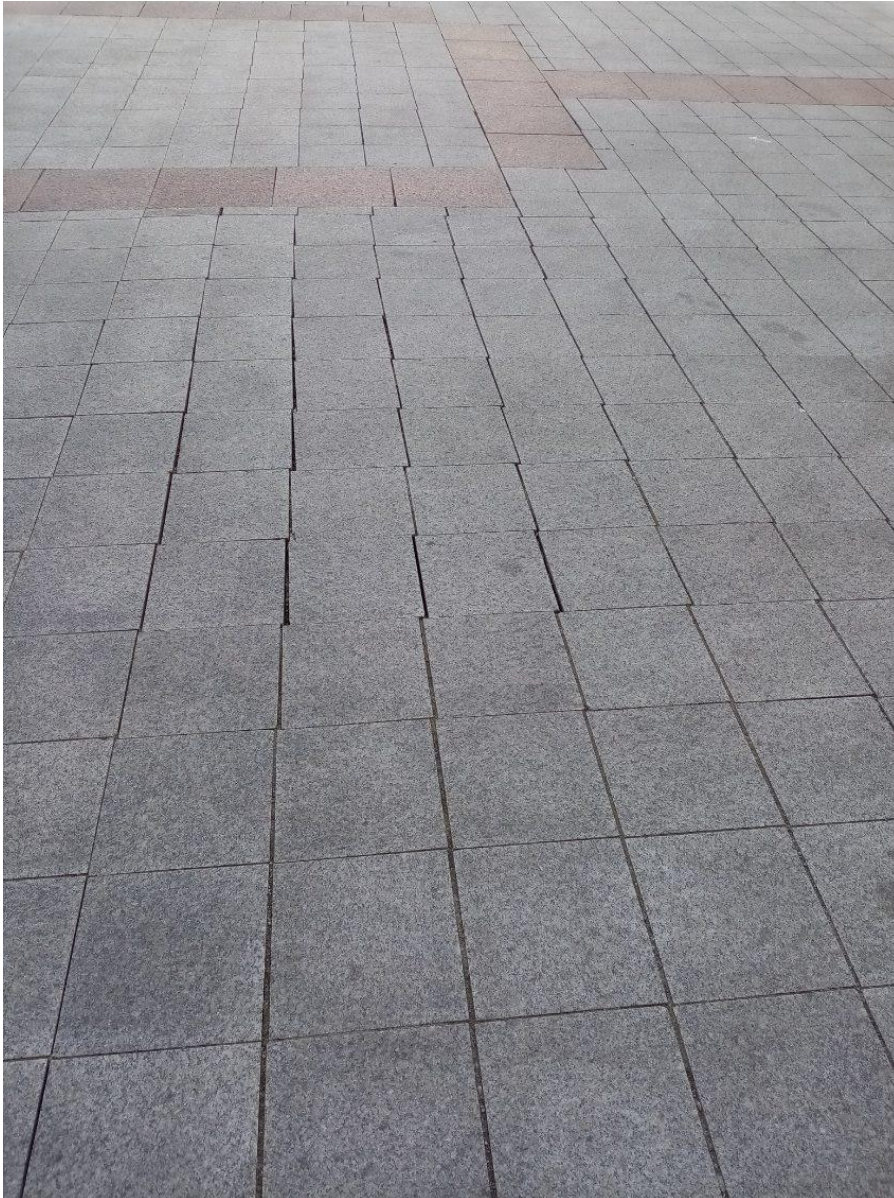
II. Szczegółowy zakres przedmiotu zamówienia obejmuje:

- 1) Opis techniczny badanej nawierzchni, o której mowa w pkt I;
- 2) Ustalenie przyczyn przemieszczenia się płyt granitowych poprzez m.in. ocenę doboru płyt, montażu płyt, wykonanej podbudowy, czynników eksploatacyjnych;
- 3) Wyniki badań i oględzin poparte zdjęciami i rysunkami technicznymi;
- 4) Analizę porównawczą z dokumentacją projektową oraz wiedzą techniczną;
- 5) Wskazanie najoptymalniejszego sposobu naprawy nawierzchni (Raport zawierający przyczyny, ocenę stanu bezpieczeństwa oraz szczegółową technologię naprawy, w tym metodę naprawy oraz materiały);
- 6) Sporządzenie kosztorysu inwestorskiego dla proponowanego sposobu naprawy (szacowaną wartość prac naprawczych);
- 7) Wnioski i zalecenia naprawcze.

Opracowanie ekspertyzy technicznej nawierzchni dziedzińca, o której mowa w pkt I, należy dostarczyć w dwóch egzemplarzach w formie pisemnej oraz przekazać w formie elektronicznej.



Zdjęcia płyt:



III. Termin wykonania zamówienia

Do 30 dni kalendarzowych od daty zawarcia umowy.

IV. Płatność za zrealizowanie zamówienie

100 % po realizacji i odbiorze końcowym zamówienia bez zastrzeżeń.