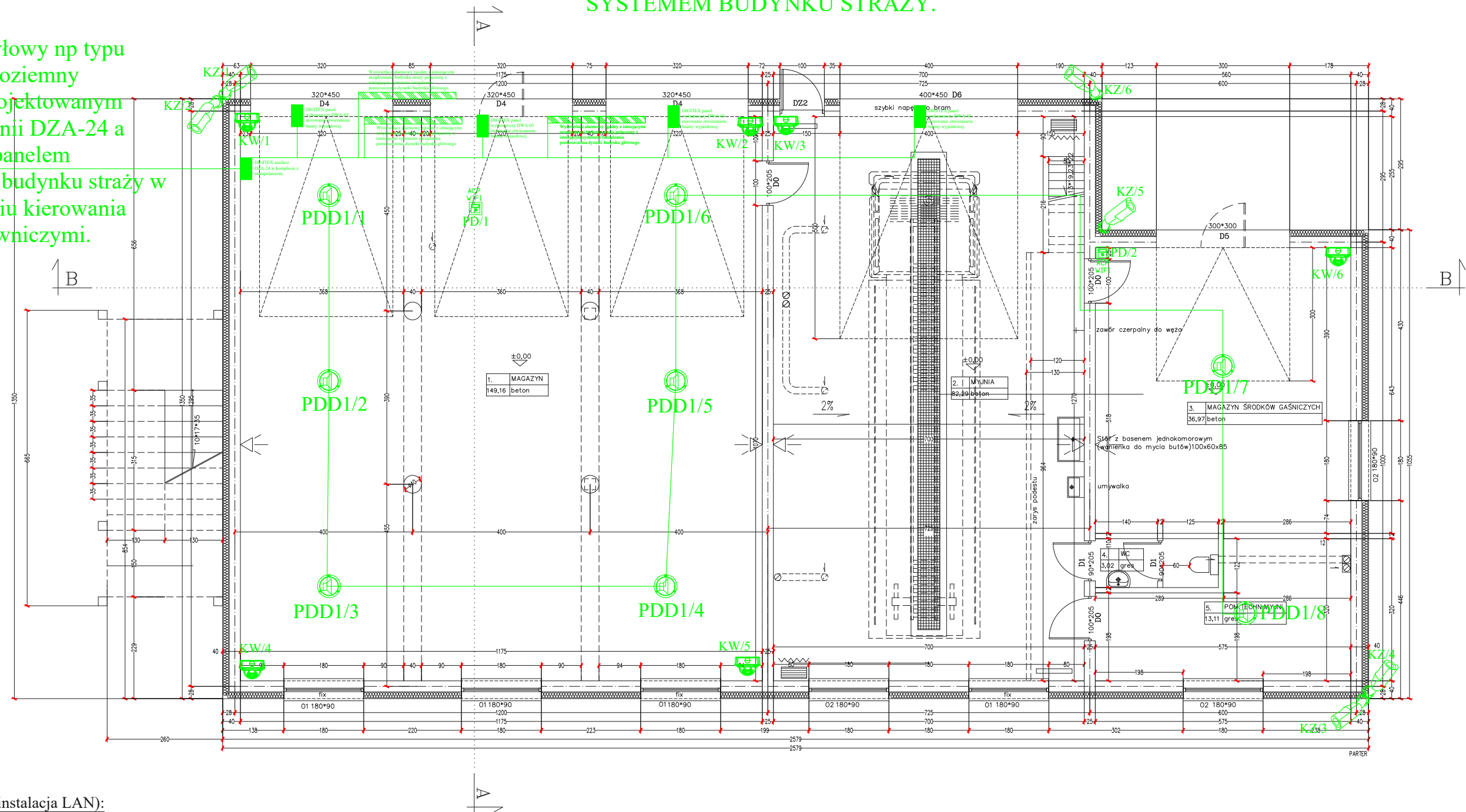









**URZĄDZENIA SYSTEMU DIGITEX W  
BUDYNKU ZGODNIE Z WYTYCZNYMI  
BRANŻY ARCHITEKTONICZNEJ ORAZ  
INWESTORA. ZASTOSOWANE URZĄDZENIA  
MUSZĄ BYĆ ZGODNE Z ISTNIEJĄCYM  
SYSTEMEM BUDYNKU STRAŻY.**

Kabel dwużyłowy np typu  
YKY2x1,5 doziemny  
pomiedzy projektowanym  
zasilaczem linii DZA-24 a  
istniejącym panelem  
DIGITEX w budynku straży w  
pomieszczeniu kierowania  
akcjami ratowniczymi.



**Oznaczenia (instalacja LAN):**

-  - Główny/Lokalny Punkt Dystrybucyjny (szafa rack 19")
-  - gniazdo komputerowe typu 1xRJ45 UTP kat.6 montowane w puszcze p/t lub n/t
-  - gniazdo komputerowe typu 2xRJ45 UTP kat.6 montowane w puszcze p/t lub n/t
-  - gniazdo audio-video HDMI montowane w puszcze p/t lub n/t
-  - Kamera IP typu bullet z IR
-  - Kamera wew. IP kopułkowa z IR
-  - Głośnik sufitowy 9/6W, metalowy, okrągły, przykręcany

FAZA PROJEKTU: PT

OBIEKT	BUDYNEK GARAŻOWO-TECHNICZNY
ADRES	Bielsk Podlaski, ul.Poniatowskiego 11 numer geodezyjny działki 3057

PRZEDMIOT RYSUNKU	RZUT PARTERU -INST. NISKOPRĄDOWE	SKALA 1:100
-------------------	-------------------------------------	----------------

PROJEKTANT:	IMIĘ I NAZWISKO:	UPRAWNIENIA:
INSTALACJE ELEKTRYCZNE	MGR INŻ. WOJCIECH GRUZIŃSKI	BŁ. 138/92

RYSUNEK NR IN1 DATA: 30.06.2024