

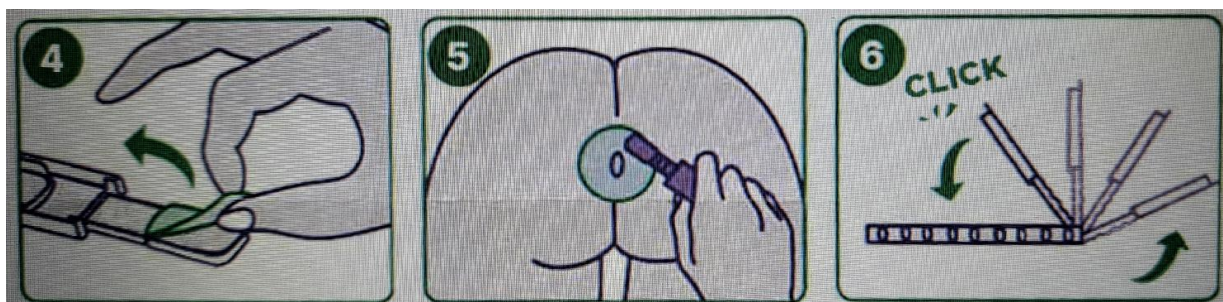
Przygotowanie pacjenta do badań laboratoryjnych i pobieranie materiałów przez pacjenta

1. Wymaz około odbytniczy na obecność jaj owsika ludzkiego – *Enterobiusvermicularis*

- 1.1. Badanie wykonuje się przed rozpoczęciem leczenia i ponownie dwa tygodnie po jego zakończeniu dla celów kontrolnych
- 1.2. Wymaz powinien być pobrany, 1 – 2 godzin po położeniu się spać lub rano, bezpośrednio po wstaniu z łóżka, (przed załatwieniem potrzeb fizjologicznych i przed myciem czy podmywaniem),
- 1.3. Materiał uzyskuje się, stosując zestaw komercyjny do pobrania materiału na badanie jw.

2. Postępowanie przy użyciu komercyjnych zestawów na pobranie wymazu

- 2.1. Przed pójściem spać należy upewnić się, że obszar odbytu jest czysty
- 2.2. Przed pobraniem materiału dokładnie umyj i osusz dłonie, wyjmij urządzenie testowe z opakowania
- 2.3. Oderwij folię ochronną z obszaru klejącego – nie dotykaj obszaru klejącego
- 2.4. Delikatnie kilkakrotnie naciśnij obszar klejący na skórze wokół obszaru odbytu
- 2.5. Złóż urządzenie testowe, aż uzyskasz kliknięcie, aby zabezpieczyć i zamknąć próbkę



- 2.6. Wymaz należy dostarczyć do zleceniodawcy w czasie jak najkrótszym od pobrania maksymalnie do 60 minut. Urządzenie po pobraniu materiału można przechowywać w temp. lodówki 2-8°C do 24 h i w takiej temperaturze po tym czasie transportować.