



CODZIENNY BIULETYN HYDROLOGICZNY

o sytuacji w zlewni Wisły od profilu Dęblin do ujścia Zgłowiączki, w zlewni Narwi i Bugu poniżej profilu Krzyczew oraz rzek wpadających do Pregoty i Niemna w granicach państwa

Stan na godzinę 06 UTC dnia **26.10.2020 r.**

1. Sytuacja meteorologiczna

1.1 Opady atmosferyczne na godz. 06 UTC – nie odnotowano znaczących opadów.

1.2 Pokrywa śnieżna na godz. 06 UTC – nie odnotowano.

2. Sytuacja hydrologiczna

2.1 Opis dobowego przebiegu zmian stanów wody

Na Wiśle na odcinku od profilu Dęblin do ujścia Zgłowiączki obserwowano opadanie stanu wody – w strefie wody średniej.

W zlewni Narwi obserwowano stabilizację i opadanie stanu wody, lokalnie zakłócone pracą urządzeń hydrotechnicznych, miejscami również dalszym spływem wód opadowych – w strefie wody średniej, lokalnie w niskiej i wysokiej.

Na pozostałych dopływach Wisły (od profilu Dęblin do ujścia Zgłowiączki) obserwowano opadanie i stabilizację stanu wody, miejscami zakłócone pracą urządzeń hydrotechnicznych – w strefie wody wysokiej, lokalnie w średniej i niskiej.

Na dopływach Pregoty w granicach Polski obserwowano stabilizację i lokalne wahania stanu wody, związane z pracą urządzeń hydrotechnicznych – w strefie wody średniej, lokalnie w niskiej.

Stacja wodowskazowa	Rzeka	Przyrost dobowy 06-06 UTC	Maksymalny wzrost w ciągu doby
KULESZE CHOBOTKI	Nereśl	12	15
ORZECHOWO	Narew	5	11
SĘPOPOL	Łyna	9	8
CZACHY	Wissa	8	8
BANIE MAZURSKIE	Gołdapa	6	7
HARASIMOWICZE	Sidra	6	6
BIAŁOBRZEGI	Pilica	4	5
SOKOŁDA	Sokołda	3	4
WAŚOSZ	Pilica	4	4
SZYPRY	Jez. Wadąg	2	2
SZKWA	Szkwa	2	2

DOBRYLAS	Pisa	2	2
OSOWIEC	Biebrza	2	2
OSTROŁĘKA	Narew	1	1
PRZYSTAŃ	Jez. Mamry	1	1

2.2 Przekroczenia stanów ostrzegawczych i alarmowych na godz. 06 UTC

Stacja wodowskazowa	Rzeka	Stan ostrz.	Stan alarm.	Województwo	Stan wody 06 UTC	Zmiana od wczoraj 06 UTC	W odn. do st. ostrz.	W odn. do st. alarm.	Strefa stanów
JANUSZEWICE	Czarna (Włoszczowska)	320	400	świętokrzyskie	342	-10	+22	-58	ostrzegawczy
KRUBICE	Utrata	220	280	mazowieckie	227	-11	+7	-53	ostrzegawczy

2.3 Zjawiska lodowe na rzekach – stan na godz. 06 UTC – nie odnotowano.

2.4 Przepływ poniżej średniego niskiego przepływu (SNQ) na godz. 06 UTC:

Stacja wodowskazowa	Rzeka	SNQ [m ³ /s]	Przepływ Q [m ³ /s] o godz. 6 UTC				
			-4 dni	-3 dni	-2 dni	-1 dni	dziś
EŁK	Ełk	1.73	1.01	0.99	1.05	0.98	0.96
PROSTKI	Ełk	2.71	2.11	2.1	2.17	2.22	2.15
PISZ	Pisa	10.1	8.63	8.52	8.73	8.61	8.61
PTAKI	Pisa	11.2	10.4	10.2	10.4	11.2	10.8
PRYNOWO	Węgorapa	1.14	1.03	1	1.04	0.99	0.99

2.5 Strefy stanów wody:

- w górnej strefie stanów wysokich:

w górnym biegu Bzury i na Utracie;

- w dolnej strefie stanów wysokich:

na Iłżance, Radomce, na niektórych dopływach Narwi, w środkowym i dolnym biegu Bzury, na Mrodze i Rawce;

-na pograniczu dolnej strefy stanów wysokich i strefy stanów średnich:

w zlewni Pilicy (jedynie w rejonie Spały w strefie wody niskiej);

- w strefie stanów średnich:

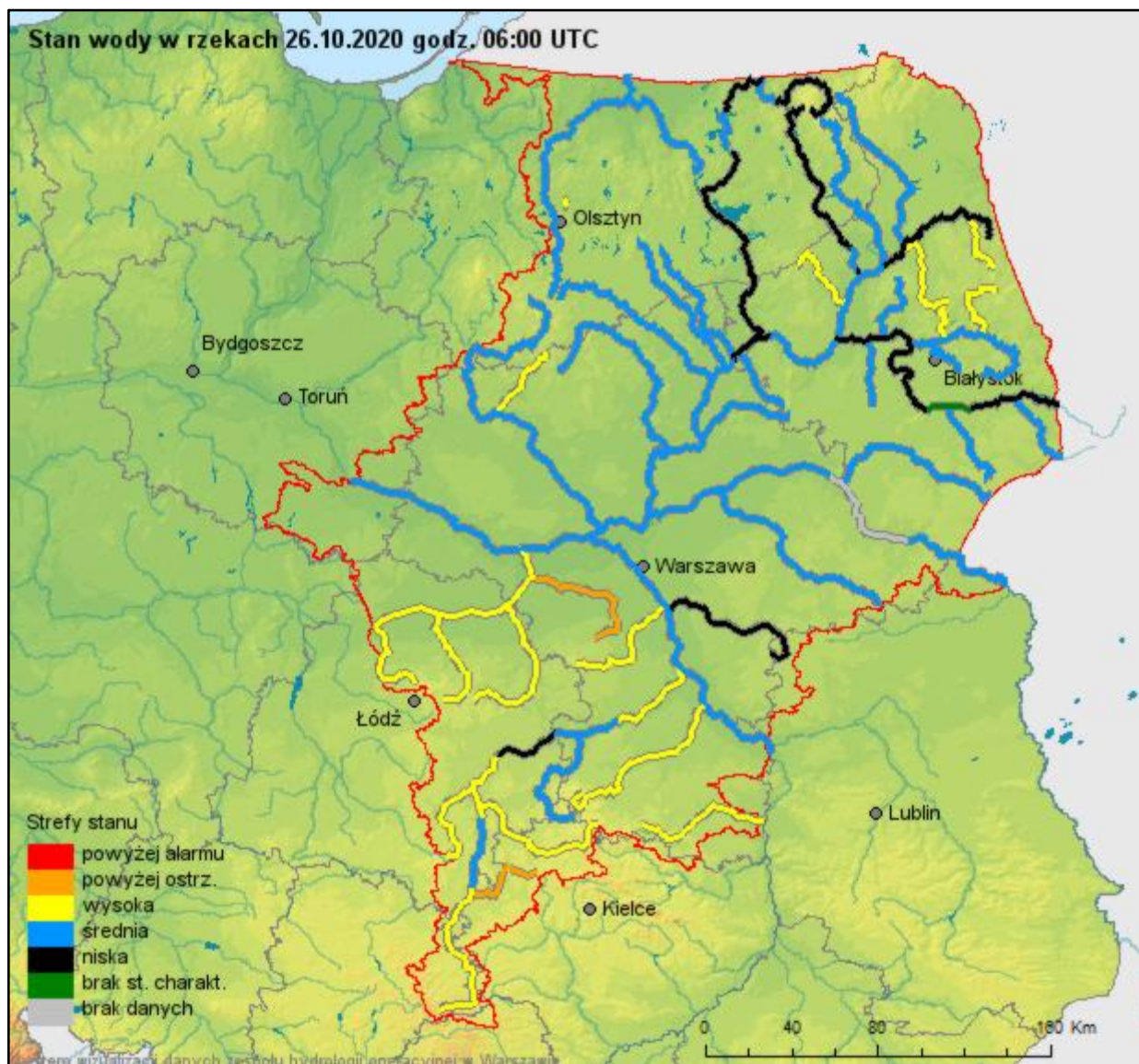
na Wiśle, na niektórych dopływach Narwi, w zlewni Bugu oraz w zlewniach Łyny i Gubra;

- na pograniczu strefy stanów średnich i niskich:

na Narwi oraz w zlewniach Węgorapy i Gołdapy;

- w strefie stanów niskich:

na Świdrze i na niektórych dopływach górnej Narwi.



3. Prognoza hydrologiczna

3.1 Prognoza na okres od godz. 06 UTC do godz. 12 UTC dnia kolejnego

Na Wiśle na odcinku od profilu Dęblin do ujścia Zgłowiączki przewiduje się opadanie stanu wody – w strefie wody średniej.

W zlewni Narwi i zlewni Bugu poniżej profilu Krzyczew przewiduje się stabilizację i opadanie stanu wody, lokalnie zakłócone pracą urządzeń hydrotechnicznych - w strefie wody średniej, lokalnie w niskiej i wysokiej.

Opracowanie niniejsze jako przedmiot prawa autorskiego podlega ochronie prawnej, zgodnie z przepisami ustawy z dnia 4 lutego 1994 r. o prawie autorskim i prawach pokrewnych (Dz. U. z 2017 r. poz. 880, 1089, z 2018 r. poz. 650). Wszelkie dalsze udostępnianie, rozpowszechnianie (przedruk, kopiowanie) jest dozwolone wyłącznie w formie dosłownej, z bezwzględnym wskazaniem źródła informacji, tj. IMGW-PIB. Odbiorcy przysługuje prawo reklamacji. Składanie reklamacji: centrum.hydro@imgw.pl

Na pozostałych dopływach Wisły (od profilu Dęblin do ujścia Zgłowiączki) przewiduje się stabilizację i opadanie stanu wody, miejscami zakłócone pracą urządzeń hydrotechnicznych – w strefie wody wysokiej, lokalnie w średniej i niskiej.

Na dopływach Pregoly w granicach Polski przewiduje się stabilizację, lokalnie zakłóconą pracą urządzeń hydrotechnicznych - w strefie wody średniej, lokalnie w niskiej.

3.2 Przewidywane zagrożenia

Brak.

Lokalnie stany wody mogą ulegać wahaniom spowodowanym pracą urządzeń hydrotechnicznych i zmianami odpływów ze zbiorników retencyjnych, o których IMGW-PIB nie jest informowane.

W przypadku rzek zarastających/zjawisk lodowych przepływ oszacowano z uwzględnieniem współczynników redukcji.

Rozwój sytuacji hydrologiczno-meteorologicznej można śledzić na bieżąco na meteo.imgw.pl oraz na Monitorze IMGW-PIB.

***UTC** (ang. *Universal Time Coordinated*) - czas uniwersalny; w okresie letnim czas urzędowy w Polsce UTC+2h, a w okresie zimowym UTC+1h.

Opracowanie biuletynu i prognozy: dyżurny synoptyk hydrolog Magdalena Pachocka