

# KARTA EWIDENCYJNA ZABYTKU NIERUCHOMEGO NIEWPISANEGO DO REJESTRU ZABYTKÓW

3. Miejscowość

**SZCZEKARKÓW**

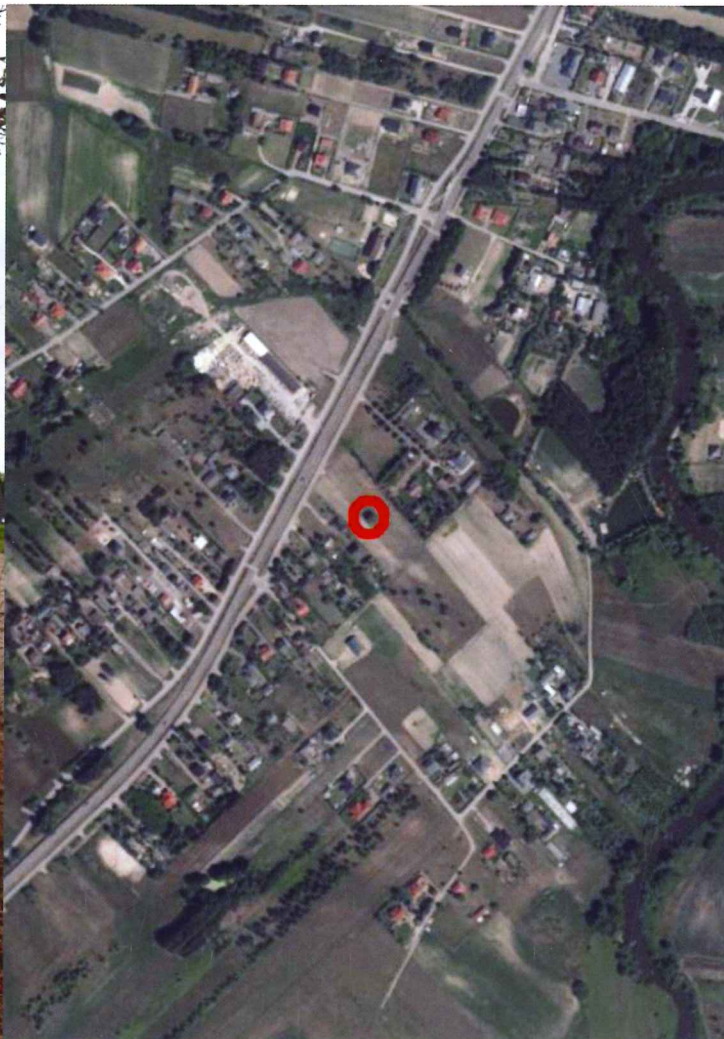
1. Nazwa

**KAPLICZKA PRZYDROŻNA**

2. Czas powstania

Połowa XVIII wieku

9. Materiały graficzne



4. Adres (ulica, nr posesji)

Szczekarków, w polu przy drodze  
Lubartów-Parczew  
Nr działki 661/2  
Id. działki 060807\_2.0016.661/2

5. Przynależność administracyjna

województwo lubelskie

powiat lubartowski

gmina Szczekarków

6. Współrzędne geograficzne

N: 51° 29' 3.74" E: 22° 37' 38.92"

7. Użytkowanie obecne

Funkcja kulturowa

8. Stan zachowania

2 - Zły

10. Istniejące zagrożenia, najpilniejsze postulaty konserwatorskie

1. Stan zachowania: zły - 2

- stan fundamentów - obiekt zagrożony,
- zachowany detal architektoniczny elewacji - w stanie łatwym do rekonstrukcji
- ubytków ogrymsowania i wnekowych płycin, silne złuszczenie tynku,
- stan pokrycia dachowego - zachowane kilka dachówek ceramicznych z  
możliwością szybkiego ich uzupełnienia,
- brak zwieńczenia na dachu - prawdopodobnie krzyża,
- naruszona statyka kapliczki - silne przechylenie w kierunku wschodnim,
- brak figury Matki Boskiej z Dzieciątkiem.

2. Istniejące zagrożenia:


- bryła kapliczki silnie pochylona w kierunku wschodnim,
- brak pokrycia dachowego - powoduje dalsze zniszczenia elewacji
- bliskie sąsiedztwo okazałego drzewa, którego system korzeniowy narusza  
konstrukcję fundamentów i sprzyja zawilgoceniu,
- zbyt bliska orka wokół kapliczki stanowi istotne zagrożenie dla statyki i elewacji.

3. Najpilniejsze postulaty konserwatorskie:

- rozważenie relokowania kapliczki w pobliżu drogi i ciągu pieszego, lub  
ustanowienie strefy ochronnej wyłączonej z prac polowych,
- konieczne opracowanie ekspertyzy konstrukcyjnej statyki kapliczki,
- opracowanie koncepcji konserwatorskiej remontu elewacji i ustalenia jej pierwotnej  
kolorystyki, aby zachować pierwotny, historyczny wygląd obiektu,
- przywrócenie pierwotnego pokrycia dachu i zwieńczenia, np. w formie krzyża
- remont elewacji z zachowaniem detalu architektonicznego, z zastosowaniem  
historycznych materiałów i technik.

Celem tych działań jest zachowanie autentyczności i integralności zabytkowej kapliczki.

11. Adnotacje o inspekcjach, informacje o zmianach (daty, imiona i nazwiska wypełniających)

PRĄDĘKOWA GMINA TO LUBAŃCÓW 17.02.2026 

12. Opracowanie karty ewidencyjnej (autor, data i podpis)

Autor: Sebastian Mitura  
Data: 18.09.2025 r.

