

# Fakty i mity o zachowaniach wilków

Dr hab. Sabina Nowak, prof. UW

Uniwersytet Warszawski, Wydział Biologii, Instytut Ekologii  
Stowarzyszenie dla Natury „Wilk”

**Widzisz wilka? Zareaguj!**



**Apelujemy do mieszkańców o zgłaszanie każdego pojawienia się wilków w pobliżu gospodarstw domowych do Urzędu Gminy pod nr tel. 13 430 81 34 i 609 599 749, e-mail: [urzad@gminadydnia.pl](mailto:urzad@gminadydnia.pl)**



# Dezinformacja wrogiem ochrony przyrody



Radio Gdańsk

WIADOMOŚCI SPORT AUDYCJE KULTURA ATOM NA POMORZU KONK

## Wilki zagryzły stado danieli. Mieszkańcy gminy Ustka obawiają się o bezpieczeństwo

3 kwietnia 2026 16:45 Słupsk



Leszek Rosko

Kolejny



### Najlepsze Rozwiązania dla Domu

Zaufało Nam już **Wielu Klientów**. Zobacz Dlaczego Jesteśmy Numerem Jeden w Myślenicach

Delta Twoje Wnętrza

### REKLAMA



Emeryci w tym mi

Hear Clear PL

### NAJNOWSZE

nowiny24+

GAZETA ONLINE WIADOMOŚCI SPORT MAGAZYN KULTURA HISTORIA LOTERIA MIESZKANIOWA KRYMINAL NEKROLOGI KRONIKA STRAŻACKA OFERTA

KUP DOSTĘP



Fot. Archiwum



miedziank.info.pl

Watahy wilków w okolicach Głogowa. Nad ich rozmnażaniem nie ma żadnej kontroli

Napisane przez Ł. Famuński dnia 9 maja 2017. Opublikowano w AKTUALNOŚCI, Bezpieczeństwo, POLECAMY.

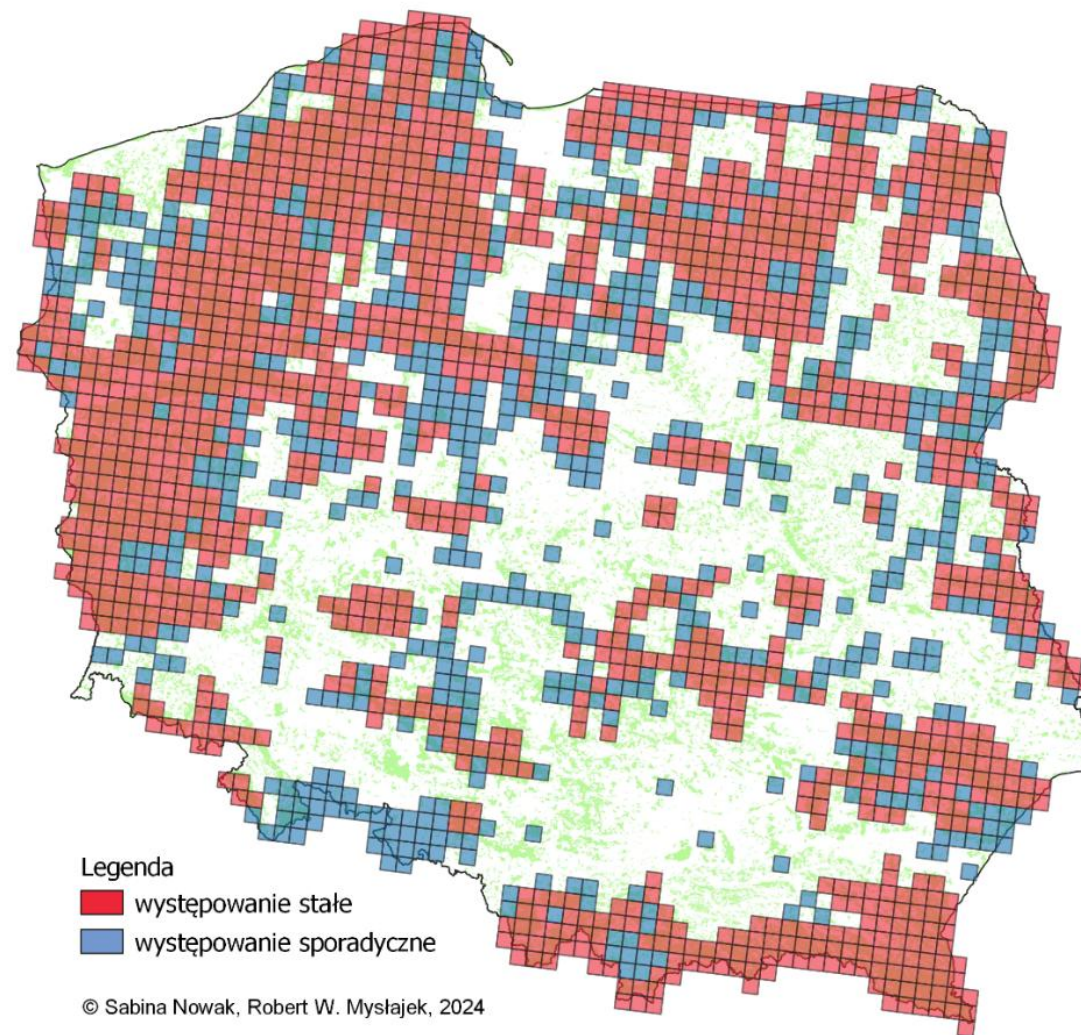
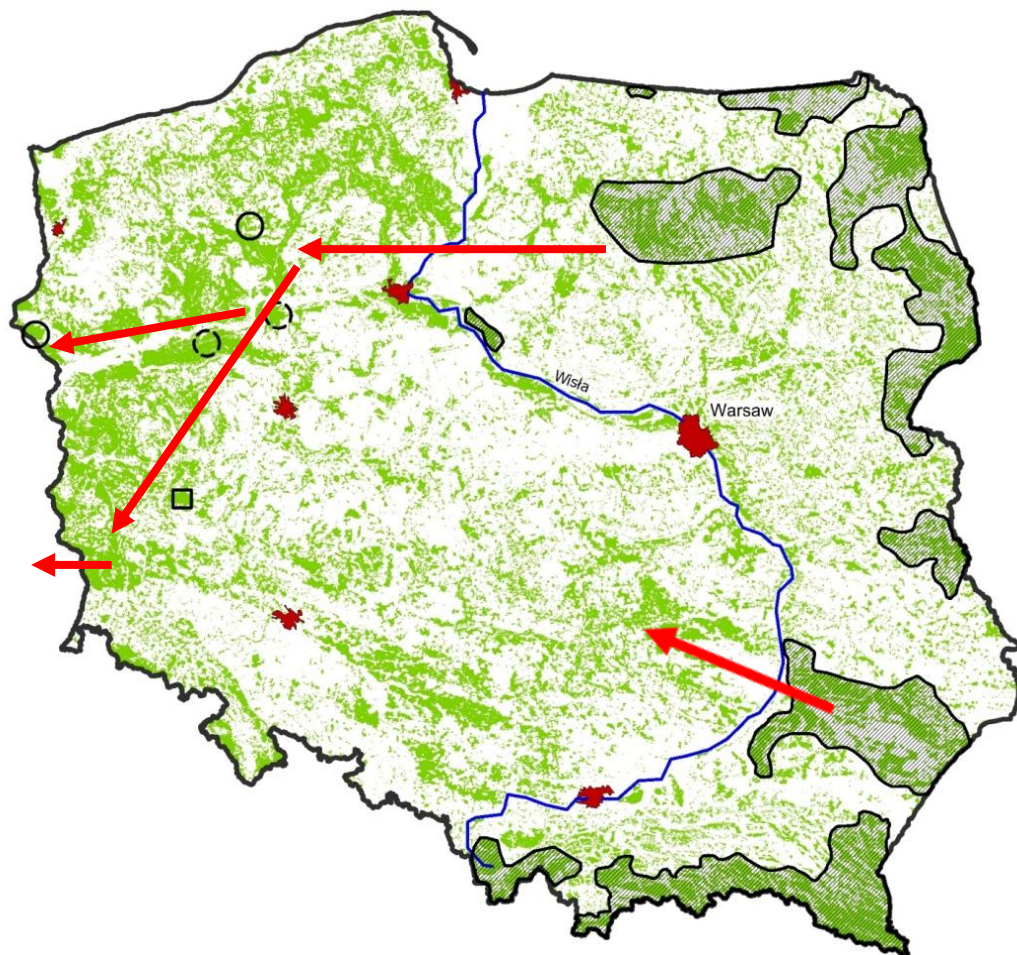


W AKTUALNYM NUMERZE

# Efekt ochrony wilka w Polsce (od 1998 r.)

2000/2001

2023



Legenda

■ występowanie stałe

■ występowanie sporadyczne

© Sabina Nowak, Robert W. Mysłajek, 2024

110 - 130 (~120) grup

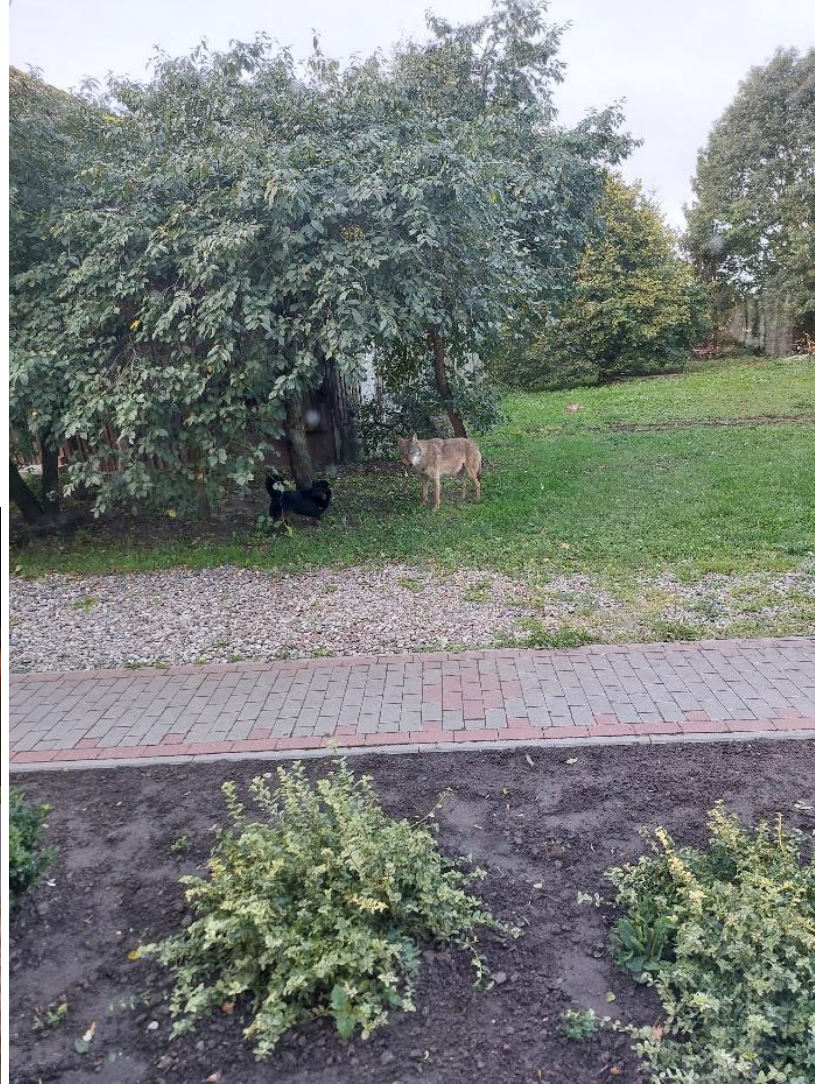
480 - 660 (~570) wilków Źródło: Jędrzejewski i in. 2002

Źródło: Kaczensky i in. 2024

# Obserwacje wilków na polach



Katarzyna Zdyb





# Dlaczego wilki „podchodzą i patrzą zuchwale”?



Fot. Andrzej Adamczewski

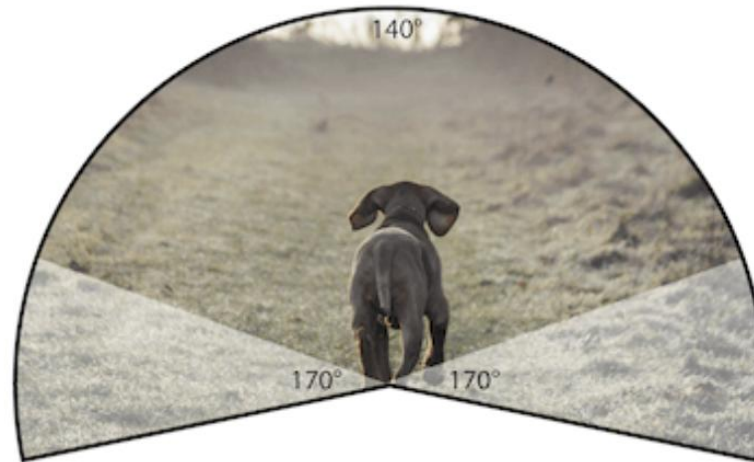
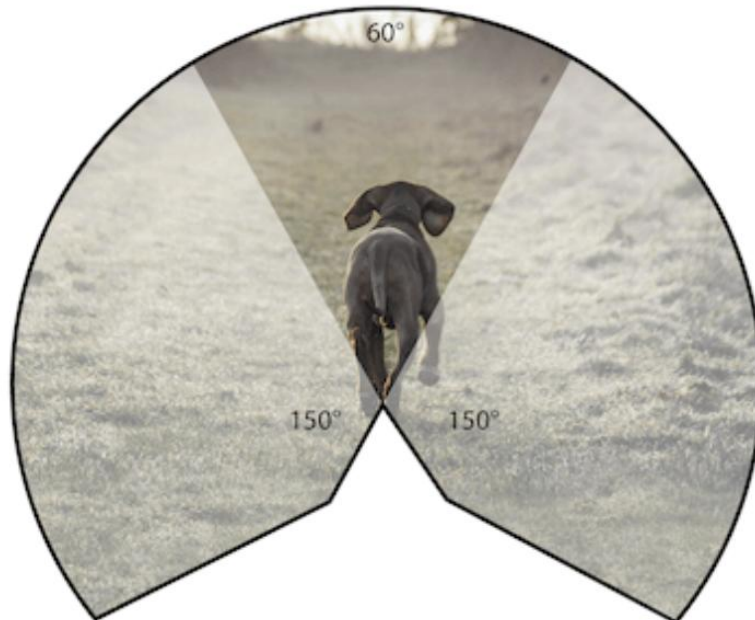
# Zmysły wilków - wzrok

## Wilki mają oczy skierowane bardziej na boki niż ludzie

Widzenie stereoskopowe (część pola widziana przez oboje oczu) pozwala na lepszą percepcję głębi i odległości. U wilków stereopsja węższa, niż u ludzi

Wilki - stereopsja około  $60^\circ$

Ludzie - stereopsja około  $140^\circ$ .



# Zmysty wilków - wzrok

**Wzrok – u wilków znacznie mniej ostry, niż u ludzi**

**Głowa na wysokości 80-100 cm**

- **Ludzie w dzień 60-70 cykli na stopień (cpd), wilki 6-20 cpd (3-10 razy gorzej)**
- **W efekcie słabsze, niż u ludzi widzenie szczegółów na większy dystans**
- **To co ludzie widzą wyraźnie z 200 metrów (np. paski u zebry), wilki dopiero z około 40 m**



# Zmysty wilków - wzrok

## Mniejsza paleta kolorów

- człowiek jest trójchromatyczny (3 typy czopków) reagujące na czerwoną, zieloną i niebieską część świetlnej fali
- wilk (i inne ssaki) dwuchromatyczny (2 typy czopków) reagujące na żółtą i niebieską część fali

Visible human spectrum



Visible dog spectrum



## Mniejsza paleta kolorów



**Wzrok – znacznie mniej ostry, niż u ludzi, z mniejszą paletą kolorów**



# Zmysły wilków - wzrok

Dzięki warstwie światłoczułej w oku, wilki w ciemnościach widzą lepiej, niż ludzie



<https://www.marvelousdogs.com/what-do-dogs-see/>

# Zmysły wilków - węch

**Węch – główny zmysł wilków, znacznie lepszy niż u ludzi**  
**Dwa narządy do detekcji zapachów – nos i narząd lemieszowo-nosowy**

- **Nos wilka** - 220 do 300 milionów receptorów węchowych (**60 razy więcej receptorów niż ludzie**)
- **Nos człowieka** - do 5 milionów receptorów węchowych w nabłonku jamy nosowej
- **Nos wilka** - większa czułość na mniejszą liczbę cząsteczek zapachowych – kluczowe w detekcji zapachów na dużą odległość, np. źródeł pokarmu
- **Narząd lemieszowo-nosowy (narząd Jacobsa)**  
Zlokalizowany na podniebieniu. Specjalizuje się w wykrywaniu/rozdzielaniu cięższych cząsteczek zapachowych, w tym feromonów.

- My widzimy wilka z 200 m, on nas nie widzi (bo ma słabszy wzrok), chyba, że zaczniemy się ruszać
- **Węch (super zmysł ssaków) zależy od kierunku wiatru i od tego, jak szybko podmuch powietrza dostarczy zapach do wilczego nosa.**
- **Cząsteczki zapachu wędrują wolniej niż światło!!! Cząsteczki cięższe jeszcze wolniej**
- **Im mniejsza odległość, tym więcej cząsteczek zapachu!!!**
- **Wciąganie zapachu do narządu Jacobsa przy podwiniętej wardze**



- My widzimy wilka z 200 m, on nas nie widzi (bo się ruszać)
- Węch (super zmysł ssaków) zależy od kierunku powietrza dostarczy zapach do wilczego nosa.
- Cząsteczki zapachu wędrują wolniej niż światło
- Im mniejsza odległość, tym więcej cząsteczek zapachu!!!
- Wciąganie zapachu – podwinięta warga

## Atak wilka w Bieszczadach. Mężczyzna uciekł na drzewo, drapieżnik nie odpuszczał



Jarosław Górny  
Dziennikarz działu Wydarzenia

Data utworzenia: 15 marca 2025, 9:30.

Udostępnij ↗

Niecodzienne zdarzenie w lesie w Bieszczadach. Robotnik leśny został zaskoczony przez cztery wilki. Mężczyzna musiał uciekać na drzewo. Jeden z drapieżników nie chciał odpuścić, potrzebna była pomoc współpracowników zaatakowanego.



## „Atak wilków” na mieszkańca Niewistki (gmina Dydnia, powiat brzozowski, Podkarpacie), 7 lutego 2026 r.



Weronika Cibor | 09.02.2026 11:11

### Dramatyczna sytuacja w Polsce. Wilki podchodzą pod domy, zaatakowały człowieka



Fot. Canva/WIEVBUG

W sobotę 9 lutego 2026 roku w powiecie brzozowskim doszło do ataku watahy wilków na człowieka, który został ranny i wymagał hospitalizacji. Incydent ten jest częścią szerszego problemu, ponieważ wilki w Polsce coraz częściej podchodzą pod zabudowania i wywołują napięcia w społecznościach wiejskich.

### Wilk zaatakował mieszkańca Podkarpacia? Policja bada sprawę

Autor: Karolina Wasyl

Wtorek, 10 lutego (12:08)



Posłuchaj artykułu

Dźwięk wygenerowany automatycznie

Podkład



1:50

W sieci pojawiło się sporo doniesień o rzekomym ataku wilka na mieszkańca jednej z podkarpackich wsi. Sprawa budzi ogromne emocje, jednak – jak podaje "Gazeta Wyborcza" – policja nie potwierdza, że był to rzeczywiście wilk. Funkcjonariusze prowadzą czynności wyjaśniające, a kluczowe mogą okazać się wyniki badań DNA.



Atak wilka na mieszkańca Niewistki? (zdj. ilustracyjne) /Shutterstock

# Weryfikacja informacji o atakach na ludzi

„Atak wilków” na mieszkańca Niewistki (gmina Dydnia, powiat brzozowski, Podkarpacie),  
7 lutego 2026 r.

Dwa tygodnie wcześniej ostrzeżenie na stronie gminy Dydnia



**Widzisz wilka? Zareaguj!**



**Apelujemy do mieszkańców o zgłaszanie każdego pojawienia się wilków w pobliżu gospodarstw domowych do Urzędu Gminy pod nr tel. 13 430 81 34 i 609 599 749, e-mail: [urząd@gminadydnia.pl](mailto:urząd@gminadydnia.pl)**

## Podjęte działania po zdarzeniu:

Analizy porównawcze ran po pogryzieniu z budową i wielkością trzewioczaski wilków  
Ekspertyza wykonana przez prof. Rafała Kowalczyka z Instytutu Biologii Ssaków PAN, w Białowieży

*Należy wykluczyć możliwość, że pogryzienia zostały spowodowane przez wilki, ponieważ rozstaw ich zębów jest niemal dwukrotnie większy niż ten widoczny na obrażeniach. **Wielkość ran wskazuje na znacznie mniejsze zwierzę niż wilk - prawdopodobnie niewielkiego psa.***



# Weryfikacja informacji o atakach na ludzi

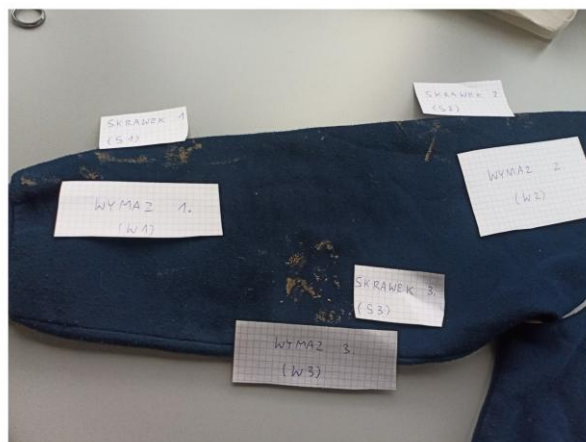
Analizy porównawcze DNA z odzieży, z DNA wilków oraz psów  
Ekspertyza wykonana przez genetyka, dr Macieja szewczyka z Wydziału Biologii, UG

Wykryto: haplotyp występujący powszechnie u psów (np. u owczarków niemieckich),  
niestwierdzony u wilków.

**Wniosek: badane próbki genetyczne zawierały wyłącznie DNA psa domowego.**

Wyniki amplifikacji DNA z pobranych prób

Pobrane wymazy i skrawki odzieży



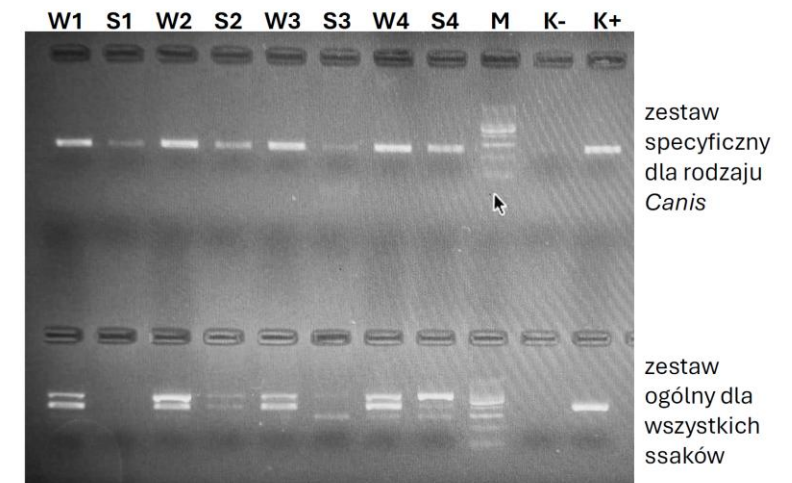
W1, W2... - kolejne  
wymazy pobrane z odzieży  
poszkodowanego

S1, S2... - kolejne skrawki  
(wycinki) pobrane z odzieży  
poszkodowanego

M - marker wielkości DNA

K- - kontrola negatywna  
(woda zamiast DNA)

K+ - kontrola pozytywna  
(DNA z tkanki wilka)



Atak dwóch wilków na mieszkańca wsi Przystawka (gmina Janów, województwo podlaskie)  
4 kwietnia 2025 r. (zgłoszone 7 kwietnia)

## Kolejny atak wilka na człowieka. Tym razem w Podlaskiem

MCh

Opublikowano: 15-04-2025, 18:50 | Aktualizacja: 17-04-2025, 14:43

Podziel się 12





# Weryfikacja informacji o atakach na ludzi



## Atak dwóch wilków na mieszkańca wsi Przystawka (gmina Janów, województwo podlaskie) 4 kwietnia 2025 r.

### Post Urząd Gminy Janów



Urząd Gminy Janów

19 lutego 2025 · 🌐

!! Prośba o zachowanie szczególnej ostrożności ze względu na obecność wilków w gminie Janów !!

Z uwagi na to, że wilki przestały bać się kontaktu z ludźmi zwracamy się do Mieszkańców z prośbą o zachowanie szczególnej ostrożności. Prosimy o przestrzeganie poniższych zasad:

- nie dokarmiaj wilków;
- zabezpieczaj pojemniki na odpady;
- unikaj niepotrzebnego, samotnego wchodzenia na tereny leśne;
- w okresie między zmierzchem a świtem, zapewnij bezpieczne schronienie zwierzętom domowym oraz gospodarskim.

!! Prosimy mieszkańców, którzy zetknęli się z zagrożeniem ze strony wilków lub zauważyli ich obecność w bliskim sąsiedztwie siedlisk ludzkich, stwarzającą potencjalne niebezpieczeństwo dla ludzi lub zwierząt gospodarskich – o pisemne informowanie UG Janów o wystąpieniu ww. zagrożenia z podaniem miejsca, czasu i ew. udokumentowania tych faktów w postaci zdjęć lub nagrań video.

!! W związku z zaobserwowanym zjawiskiem dotyczącym wzrostu szkód wyrządzanych przez wilki na terenie województwa podlaskiego, ponownie informuję, iż występujące niebezpieczne sytuacje na linii człowiek - wilk wymagają wyjaśnienia, a przede wszystkim natychmiastowej reakcji. Poniżej przekazujemy wytyczne, w tym wytyczne Generalnego Dyrektora Ochrony Środowiska na temat działań mających na celu przybliżenie wiedzy jak należy postępować w sytuacji pojawienia się wilków na terenach zamieszkałych oraz w celu zwiększenie akceptacji wilka.

Jednocześnie prosimy o rozpropagowanie ich wśród mieszkańców Gminy.

W lutym gmina Janów dostała zgodę RDOŚ na odstraszanie wilków

Zamieściła ostrzeżenie na Facebooku i stronie gminy wraz z pdf zgody RDOŚ

## Podjęte działania po zdarzeniu:

- Wizja lokalna przedstawicieli RDOŚ w Białymstoku na miejscu zdarzenia oraz wywiad z poszkodowanym i jego żoną

*Oświadczenie RDOŚ: Na podstawie oceny zaangażowanych instytucji i specjalistów oraz zebranych materiałów stwierdzamy, że nie ma dowodów potwierdzających, że doszło do ataku wilka na człowieka*

## Regionalna Dyrekcja Ochrony Środowiska w Białymstoku

[O RDOŚ](#) [Co robimy](#) [Załatw sprawę](#)

[🏠](#) > [Regionalna Dyrekcja Ochrony Środowiska w Białymstoku](#) > [Aktualności](#) > [Ważna informacja dot. zgłoszenia ataku](#)

[< Powrót](#)

## Ważna informacja dot. zgłoszenia ataku wilków

📅 18.04.2025

RDOŚ w Białymstoku: nie ma dowodów potwierdzających, że doszło do ataku wilka na człowieka.



Regionalna Dyrekcja Ochrony Środowiska w Białymstoku została poinformowana o rzekomym ataku dwóch wilków na mężczyznę we wsi Przystawka, gm. Janów.

Na podstawie oceny zaangażowanych instytucji i specjalistów oraz zebranych materiałów stwierdzamy, że nie ma dowodów potwierdzających, że doszło do ataku wilka na człowieka.

Atak dwóch wilków na mieszkańca wsi Przystawka (gmina Janów, województwo podlaskie)

4 kwietnia 2025 r.

Podjęte działania po zdarzeniu:

Na wniosek KP Policji w Sokółce, ekspertyza biologa z UW:

- wywiad z poszkodowanym i jego żoną, z urzędnikami gminy, pracownikiem Powiatowej Stacji Sanitarno-Epidemiologicznej w Sokółce
- porównanie wyglądu ran poszkodowanego z rozstawem kłów w kolekcji czaszkach wilków

*Opis zachowania i wyglądu psowatych przedstawiony przez poszkodowanego, a także analiza wyglądu i umiejscowienia ran oraz sińców, wykluczają, by został on zaatakowany przez wilki lub jakiegokolwiek inne duże ssaki drapieżne.*



Opis  
mie  
Opis  
Pow  
W d  
wsi  
wsk  
zgro  
Jarn  
pre  
kwie  
zaat  
posz  
zgro  
Po r  
chci  
Pow  
Jarn  
sam  
na p  
moż  
rozn  
Pod  
Wec  
się  
wcz  
zac  
wię  
szy  
wik  
kij  
pre



# Weryfikacja informacji o atakach na ludzi



„Atak wilków” na 15 letnią dziewczynkę, na przystanku kolejowym w Lalikach (gmina Ujsoły, powiat żywiecki), godz. 22:10, 15 lutego 2026 r. (zachód słońca godz. 17:03)

## Post Iwona Karolina Pawlik



Iwona Karolina Pawlik – 😬 okropnie.

11 godz. · 🌐



UWAGA 🚨

Dziś o 22.10 15 lutego, na dworcu PKP Laliki : woj śląskie, moja 15 letnia córka ledwo uszła z życiem z powodu ataku wilków!!!

Wilki przybliżyły się do córki, otaczały ją, po czym jeden ruszył biegnąc za córką. Dzięki maszynom budowlanym, córka wspięła się na jedą z nich i w tej samej chwili nadjechał mąż, trąbiąc na wilki. Córka nie pamięta jak wyszła na dwumetrową maszynę, z której tata pomagał jej potem zejść. Była w szoku i cała trzęsąca się ze strachu. Kilka sekund ją dzieliło od tragedii! Tym razem się udało! Niech ktoś zajmie się kurwa odstrzałem tych zwierząt, bo liczebność wzrosła do niewyobrażalnych ilości!!!

Wszyscy plują na myśliwych, a oni robią co należy. Niech się ci obrońcy zwierząt palną w łeb i zapraszam tu ich dzieci na ferie ! Mieszkańcy terenów górskich i leśnych są zagrożeni i nie mogą czuć się bezpieczni.

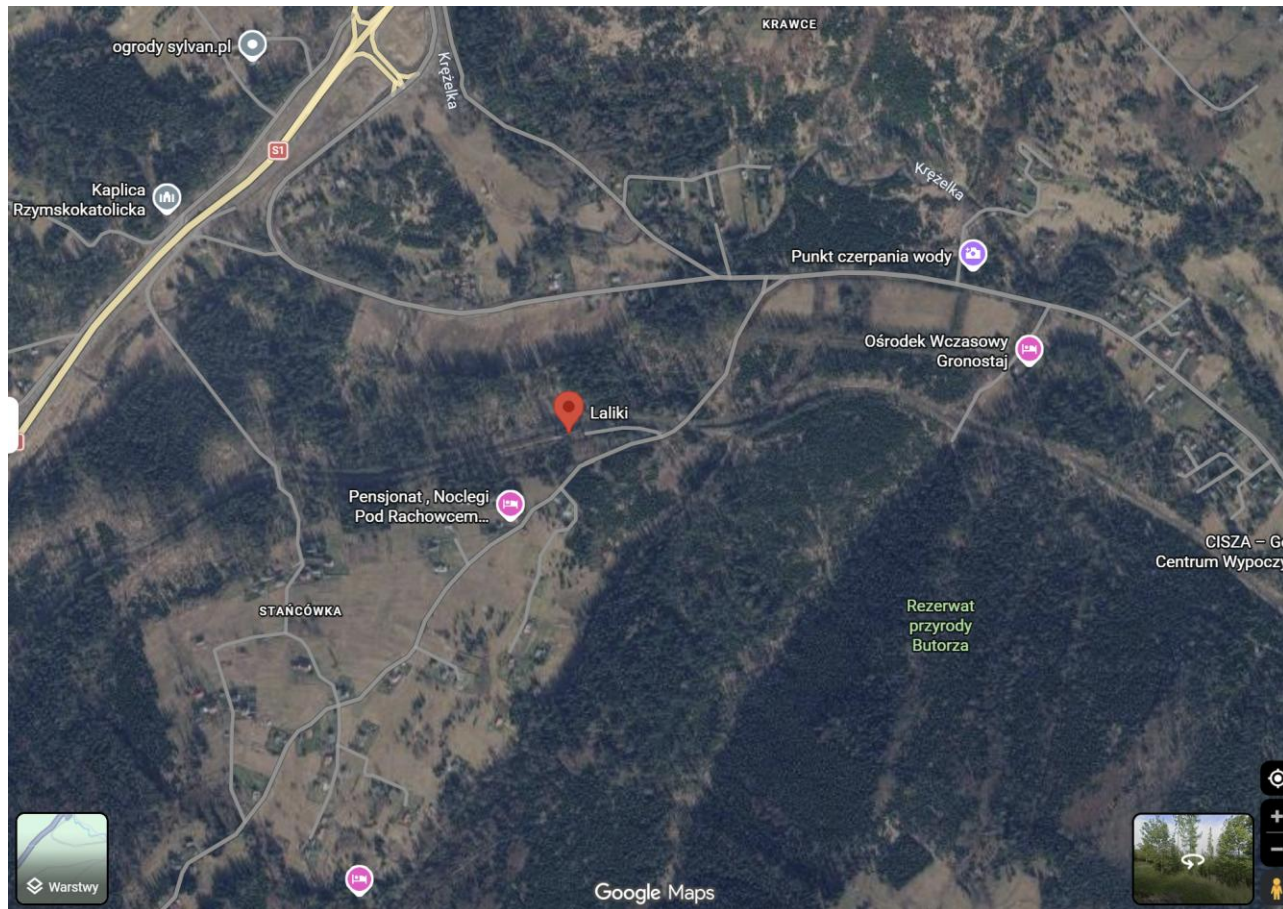
Całkiem niedawno słyszałam od ludzi jak wilki zagryzły psy żyjące w budach na naszym terenie. W zeszłym roku znaleźliśmy dogorywającą sarnę na drodze za torami, z góry ujadła wataha. Sama miesiąc temu poszłam szlakiem z psem w góry nieświadoma zagrożenia. Nigdy więcej! Niech się powiat Żywiecki w końcu tym zajmie! 🚨 Niech zacznie się odstrzał, bo ci „ eksperci” obrońcy wilków gównie wiedzą o nich! Powiadomcie bliskich, którzy będą wracać ostatnim pociągiem ! Ja się cała trzęsę i nie mogę dojść do siebie. Słyszę w słuchawce „ mamu wilki” Rozmowa urwana, dzwonię do męża z krzykiem zacznij trąbić, bo wilki pędzą na dziecko” I ja krzycząca w niebogłoty z balkonu oddalonego 400 metrów od tego miejsca. Akcja rodem z horroru o kapturku ! Jestem wstrząśnięta, przerażona i wściekła na polityków oraz ludzi, którzy twierdzą, że wilk człowieka się boi! Tak się „ boi” że mogłam dziś stracić swoje dziecko ! 😭

Amelko jestem dumna i pełna podziwu, że zachowałam spokój i zimną krew. Uratowało Cię opanowanie i instynkt samozachowawczy. Powolne wycofywanie, następnie ucieczka bez głosu, bo uznałaś, że nie możesz tracić sił na krzyk, tylko musisz uciekać. Byłaś bardzo dzielna! Moja kochana córeczko ❤️



# Weryfikacja informacji o atakach na ludzi

„Atak wilków” na 15 letnią dziewczynkę, na przystanku kolejowym w Lalikach (gmina Ujszoły, powiat żywiecki), godz. 22:10, 15 lutego 2026 r. (zachód słońca godz. 17:03)



# Weryfikacja informacji o atakach na ludzi

„Atak wilków” na 15 letnią dziewczynkę, na przystanku kolejowym w Lalikach (gmina Ujsoły, powiat żywiecki), godz. 22:10, 15 lutego 2026 r. (zachód słońca godz. 17:03)

## Podjęte działania:

Wizja lokalna (na prośbę RDOŚ w Katowicach) nazajutrz rano na miejscu zdarzenia, dokonanie oględzin śladów na śniegu, rozmowa z dziewczynką i jej rodzicami na miejscu zdarzenia (przeprowadzona przez doktoranta Wydziału Biologii UW, doświadczonego badacza wilków).

*Z relacji dziewczynki wynikało, że wracając do domu ze stacji PKP Laliki około godziny 22:10 kolejowy, w odległości około 20–30 metrów zobaczyła przebiegające zwierzę, które uznała za wilka. Po chwili zauważyła w oddali drugie zwierzę stojące na drodze, które zidentyfikowała jako lisę. Przestraszyła się i zaczęła uciekać w kierunku maszyn budowlanych zaparkowanych nieopodal przystanku, gdzie wspięła się na jedną z nich. Zadzwoiła do mamy. Stwierdziła, że nie widziała, czy wilk biegnie za nią, a z maszyny, na którą wcześniej się wspierała.*

**Ekspert z UW stwierdził na drodze prowadzącej w kierunku stacji PKP pojedyncze ślady wilka w odległości 150 m od maszyn budowlanych. Wokół maszyn i na nich były ślady lis. Na drodze były też tropy jeleni i lisa.**

## Post Ochrona przyrody województwa śląskiego



Ochrona przyrody województwa śląskiego  
17 lutego · 🌐

Komentarz Regionalnej Dyrekcji Ochrony Środowiska w Katowicach odnośnie do zdarzenia z udziałem wilka w okolicy peronu w Lalikach (gm. Milówka).

Tutejsza Dyrekcja już z samego rana 16 lutego nawiązała kontakt z Komendą Policji w Rajczy oraz Gminą Milówka, a także z pracownikiem Uniwersytetu Warszawskiego zajmującym się problematyką wilka, który dokonał oględzin na wskazanym miejscu. Na podstawie zebranych danych, a także bezpośredniej relacji dziewczynki, która brała udział w zdarzeniu (rodziców i dziecka spotkano na miejscu zdarzenia również z samego rana) nie potwierdzono, aby doszło do ataku lub prób osaczenia człowieka przez wilki. Zarówno bezpośredni opis świadków (ojciec i córka), jak i zgromadzony materiał terenowy (tropy) wskazuje na obecność najprawdopodobniej jednego wilka, który przemieszczał się wzdłuż drogi, którą szło dziecko, i gdzie doszło do obserwacji około godz 22:10 poprzedniego dnia. Zwierzę od razu spłoszyło się i odskoczyło na pobocze, a następnie oddaliło w kierunku kompleksu leśnego (na co wskazują tropy), natomiast dziewczynka zaczęła uciekać w kierunku maszyn budowlanych zaparkowanych nieopodal peronu kolejowego.

Nie stwierdzono żadnych śladów świadczących o agresywnym zachowaniu zwierzęcia czy grupy zwierząt, jak również prób osaczenia człowieka. Jedyne ślady wilka stwierdzono dopiero około 150 m od maszyn budowlanych opisywanych w zdarzeniu. Nie stwierdzono śladów przy maszynach, ani w bezpośrednim sąsiedztwie. Nie stwierdzono też długotrwałego przebywania wilków w bezpośrednim sąsiedztwie peronu. W rejonie zdarzenia odnotowano również tropy innych dzikich zwierząt (jeleń, lis), co jest bardzo typowe dla tego obszaru.

Nie ma przesłanek, by na podstawie zebranych informacji uznać, że wilki w tym miejscu stanowią zagrożenie dla ludzi. Zdarzenie ma charakter incydentalnej obserwacji najprawdopodobniej jednego osobnika (na co wskazują tropy), przemieszczającego się tą samą drogą co człowiek, który spłoszony jego obecnością wycofał się do lasu.

Sprawa pozostaje w zainteresowaniu właściwych instytucji, w tym Regionalnej Dyrekcji Ochrony Środowiska w Katowicach, natomiast taka sytuacja mieści się w granicach typowej obserwacji dzikich zwierząt w środowisku.





# Rozpowszechnianie dezinformacji o wilkach

[wilkalert.pl/lista-atakow-wilkow-na-ludzi-w-polsce/](https://wilkalert.pl/lista-atakow-wilkow-na-ludzi-w-polsce/)

Wesprzyj WilkAlert.pl – wspólnie budujmy mapę zdarzeń z wilkami i dbajmy o bezpieczeństwo

<https://wilkalert.pl/lista-atakow-wilkow-na-ludzi-w-polsce/>



## Lista ataków

- ▶ (10) 2026.06.06 (Stara Wieś, gm. Przedbórz). Wilk zaatakował mieszkańca Żelaźnicy.
- ▶ (9) 2026.02.15 (Laliki, województwo śląskie). Wilki zaatakowały dziecko na dworcu kolejowym.
- ▶ (8) 2026.02.09 (Niewiastka, powiat brzozowski, województwo podkarpackie). Mężczyzna w wieku 40-50 lat został zaatakowany przez watahę. Doznał obrażeń rąk i pleców..
- ▶ (7) 2025.04.15 (Wieś Przystawka, gmina Janów, województwo podlaskie). Dwa wilki zaatakowały mężczyznę, a jeden z nich ugryzł go w udo.
- ▶ (7) 2025.04.15 (Wieś Przystawka, gmina Janów, województwo podlaskie). Dwa wilki zaatakowały mężczyznę, a jeden z nich ugryzł go w udo.
- ▶ (6) 2025.04.11 (Nowe Kanice – Dziadówki, mina Małogoszcz). Znany małogoski biegacz Andrzej Świrszcz został zaatakowany przez wilka podczas codziennego treningu.
- ▶ (5) 2025.02.26 (Smolnik, Bieszczady) Wilk rzucił się na pracownika leśnego.

*Canis lupus politicus*





# Rozpowszechnianie dezinformacji o wilkach



SUBSKRYBUJ

Oglądaj TVN24 Najnowsze Fakty Świat Polska Regionalne Więcej

RZESZÓW

## O "ataku" grzmiał nawet poseł RP. Ale policja nie znalazła potwierdzenia, że mężczyzna został pogryziony przez wilki

9.03.2026, 12:37



Nwiadstka na Podkarpaciu

Źródło wideo: Google Earth | Źródło zdj. gt.: Shutterstock



Andrzej Zapałowski

10 czerwca o 15:59

Biegają wszędzie i będzie ich coraz więcej. W tych miesiącach przyszło na świat ponad tysiąc młodych.



ziemiadebicka.pl

10 czerwca o 12:49

UWAGA WILK! Gmina Pilzno ostrzega mieszkańców

<https://ziemiadebicka.pl/.../uwaga-wilk-gmina-pilzno.../> ... Wyświetl więcej

5

1 komentarz

Lubię to!

Udostępnij



# Rozpowszechnianie dezinformacji o wilkach

## Organizacje łowieckie - Instytut Analiz Środowiskowych



**🚨🚨🚨 Kolejny atak wilka na człowieka 🚨🚨🚨 W okolicach Starej Wsi w gminie Przedbórz doszło do ataku wilka na mieszkańca Żeleźnicy (za...**

Lubię to! Komentarz Udostępnij

👍🐼 61 · 7 komentarzy · 10 tys. wyświetleń



Instytut Analiz Środowiskowych

9 czerwca o 19:00 · 🌐



Przegląd

Komentarze

🚨🚨🚨 Kolejny atak wilka na człowieka 🚨🚨🚨

W okolicach Starej Wsi w gminie Przedbórz doszło do ataku wilka na mieszkańca Żeleźnicy (za Gazeta Radomszczańska). Mężczyzna został ugryziony w ramię przez zwierzę, które według relacji świadków i wstępnych us...

Zobacz więcej

Najtrafniejsze ▾



Autor

Instytut Analiz Środowiskowych

Udokumentowane przypadki ataków wilków z lat 2002–2020 - <https://www.wwf.de/fileadmin/fm-wwf/Publikationen-PDF/Deutschland/Report-Wolf-attacks-2002-2020.pdf>



Skomentuj jako Sabina Nowak



# Rozpowszechnianie dezinformacji o wilkach

## Organizacje łowieckie – Związek Zawodowy "Wspólna Sprawa"

Instytut Animalny

START FUNDACJI CZAS NA STAŻĄ AKTUALNOŚCI

Strona główna » AKTUALNOŚCI » Społeczna zmiana narracji. Wilk przestał być symbolem, stał się problemem.

Społeczna zmiana narracji. Wilk przestał być symbolem, stał się problemem.

OPUBLIKOWANO 20 STYCZNIA 2026 PRZEZ KW

Politycy, organizacje ochraniarskie i naukowcy ich wspierający, którzy odpowiadają za narastający problem wilka w Polsce i od lat nie podejmują żadnych realnych działań, przewrócą się na tym problemie. Czas na właściwe, systemowe decyzje w praktyce już się skończył. Pozostało jedynie gaszenie pożarów i minimalizowanie strat i to w trybie pilnym. Roczny przyrost populacji wilka, wynikający z jego biologii i potwierdzony badaniami naukowymi, jest wyjątkowo wysoki. Oznacza to, że problem narasta lawinowo i w sposób trudny do opanowania przy obecnym braku jakichkolwiek działań zarządczych.

Bronimy myśliwych, wspieramy łowiectwo, walczymy z mową nienawiści w Internecie. Chcesz pomóc? Wpłać i pomóż nam działać dalej!

5 zł lub więcej na:

Patronite.pl | Zrzutka.pl | Przelew lub dowiedz się więcej >>

Post Związek Zawodowy "Wspólna Sprawa"

Dziś coraz częściej poznajemy ją przez ekran telefonu, telewizora, zdjęcia i media społecznościowe.

- Widzimy pięknego wilka na fotografii.
- Nie widzimy rolnika, który rano liczy straty.
- Widzimy uroczego lisa.
- Nie widzimy pustego kurnika.
- Widzimy człowieka z bronią.

Nie widzimy obowiązków, odpowiedzialności i pracy, które stoją za jego obecnością w łowisku.

Może więc pytanie nie brzmi:  
„Kto jest dobry, a kto zły?”  
Może warto zapytać inaczej:  
Czy zmienił się wilk i myśliwy, czy zmieniła się nasza opowieść o nich?  
Bo być może największą zmianą nie jest to, co wydarzyło się w lesie.  
Największa zmiana wydarzyła się w naszych głowach.

Skomentuj jako Sabina Nowak

# AI jako narzędzie dezinformacji

10:40  
Lubię to! Dodaj komentarz Udostępnij



Choszczno 24 · Obserwuj

16 godz. ·

W związku z informacją z Nadleśnictwa Bierzwnik informujemy o zaobserwowaniu watahy wilków składającej się z 10 dorosłych osobników i 16 szczeniąt. Liczną watahę wilków zaobserwowano w dniu 12.10.2025 r. o godz. 20.54 w okolicy drogi wojewódzkiej 160, pomiędzy miejscowościami Raduń – Kaszewo. W przypadku zauważenia lub spotkania wilków prosimy o kontakt telefoniczny z Policją, tel. 112 lub 997

\* info powiatchoszczenski. pl, zdjęcie poglądowe.





La Stampa

1 day ago



Il lupo è famelico e azzanna un capriolo in Val Pellice in provinc...

Watch

Uploaded: Oct 18, 2022

Nel filmato, girato da un'automobilista, si vede un lupo che azzanna un capriolo sulla strada t...

Images may be subject to copyright. [Learn More](#)

*Dziękujemy za uwagę*



**Photo: A. Adamczewski**