

**MAPA PRZEGLĄDOWA
ZAGOSPODAROWANIA REKREACYJNEGO
NADLEŚNICTWO
KAMIENNA GÓRA
OBRĘB**

KAMIENNA GÓRA
REGIONALNA DYREKCJA LASÓW PAŃSTWOWYCH WE WROCŁAWIU

Stan na 1.01.2019 r.
POWIERZCHNIA OGÓLNA 7 730,44 ha (7 730,2667ha)
współmierność 0,2288 ha

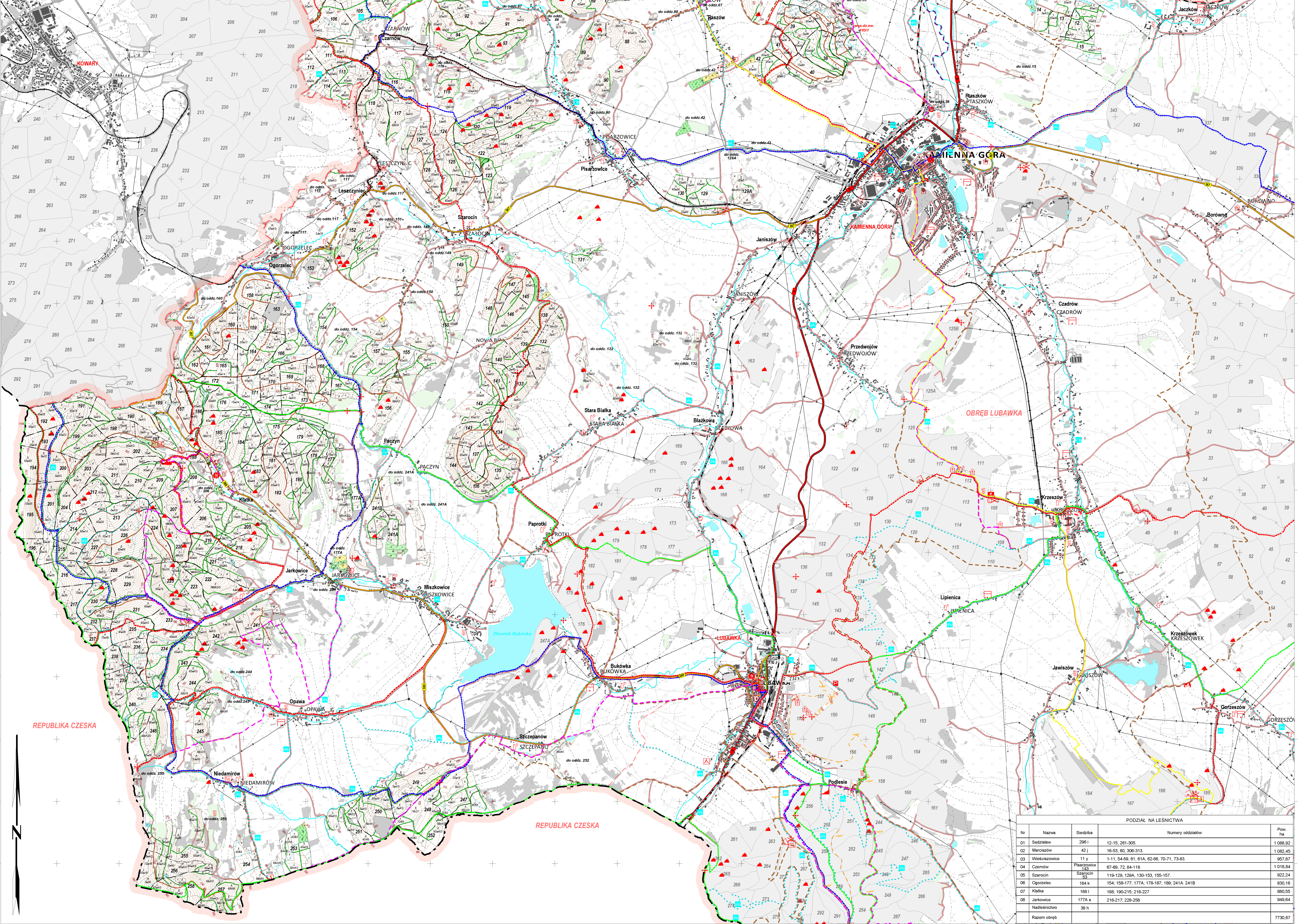
Skala 1 : 25000

500 250 0 500 1000 1500 2000 2500 m

Układ współrzędnych "PLUG 1992"

- LEGENDA**
- Budynki
 - Przeprawy
 - Miasta
 - Przejazdy kolejowe
 - Siedziba nadleśnictwa
 - Siedziby leśniczy
 - Granica państwa
 - Granice rezerwatów
 - Granice obrębów leśnych
 - Granice zasięgu historycznego nadleśnictwa
 - Cieki wodne
 - Kolej
 - Drogi krajowe
 - Drogi wojewódzkie
 - Drogi linie
 - Drogi leśne utwardzone
 - Drogi leśne gruntowe
 - Linie oddziałowe
 - Szlaki wizury
 - Linie podziału powierzchniowego istniejące
 - Linie podziału powierzchniowego projektowane
 - Agroturystyka
 - Hotel
 - Miejsce postoi
 - Miejsce wypoczynku
 - Parking
 - Zaduszenie
 - Miejsce białokawiarstwa
 - Pole kempingowe
 - Punkt informacji turystycznej
 - Ramy
 - Miejsce palenia ognisk
 - Restauracja, kawiarnia, bufet
 - Bosko, stadion
 - Szeczka rowerowa
 - Nartostada
- GRUNTY NIELEŚNE**
- Role
 - Sady
 - Łąki
 - Pastwiska
 - Wody
 - Nieuzyski kopalne
 - Plac
 - Bagna
 - Szajnia
 - Zabudowania
 - Remizy
 - Podział powierzchniowy sąsiednich jednostek LP
 - Granice współzależności lub gruntów sponych
 - Lasy innej własności
- Podkład topograficzny: Baza danych obiektów topograficznych BDOT2k
Stan aktualności podkładu topograficznego: 2012-2013

Wykonano w Biurowo Urzędzenia Lasu i Geodezji Leśnej, Cześć w Biurowo
Wykonali: Grzegorz Lew
Sprawdził: Janusz Liszczyk



PODZIAŁ NA LEŚNICTWA

Nr	Nazwa	Siedziba	Numery oddziałów	Pow. [ha]
01	Sędziszów	296	12-15, 291-305	1 089,92
02	Marzów	42	16-53, 60, 306-313	1 082,45
03	Wieszczyce	11	1-11, 54-59, 61, 61A, 62-66, 70-71, 73-83	957,87
04	Czemów	Pisarzowice Szarocin	67-69, 72, 84-118	1 018,84
05	Szarocin	129	119-129, 129A, 130-153, 155-157	922,24
06	Ogorzelec	184	154, 158-177, 177A, 178-187, 189, 241A, 241B	830,16
07	Niedamirów	188	188, 190-215, 218-227	880,55
08	Lipienica	177A	216-217, 228-258	949,64
	Nadleśnictwo	98		7 730,67