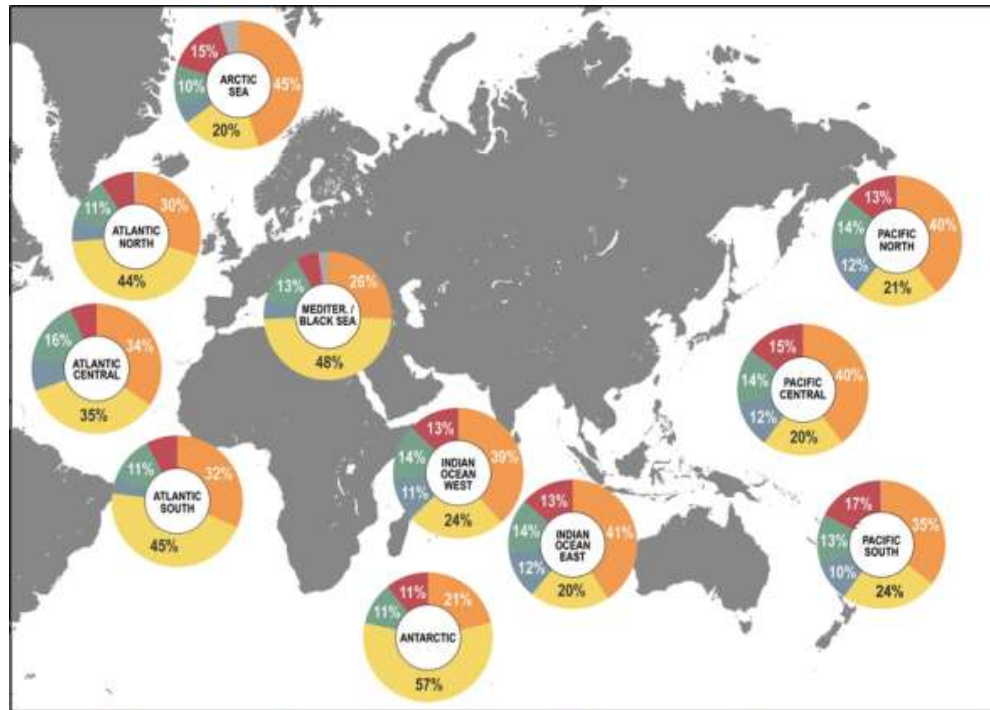
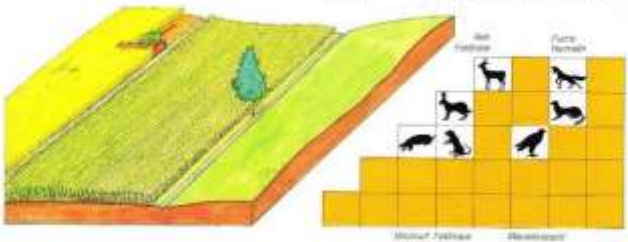
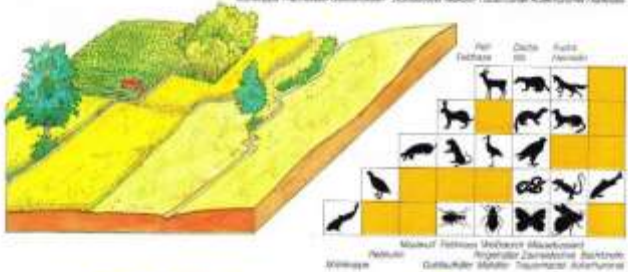
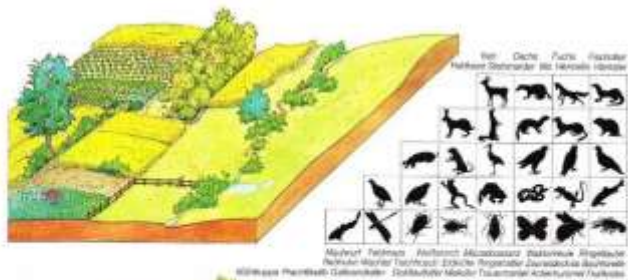




„Zapuszczanie” miasta?

Działania Zarządu Zieleni m.st. Warszawy na przykładzie parku Fosa i Stoki Cytadeli.

Tomasz Niewczas, Zarząd Zieleni m.st. Warszawy



Legend: Other (grey), Climate change (red), Pollution (green), Invasive species (blue), Overexploitation (yellow), Habitat destruction & modification (orange).

źr.: „Global distribution of anthropogenic stressors to marine species faced with extinction” Thomas Luypaert, James G. Hagan, Morgan L. McCarthy and Meenakshi Poti

źr.: facebook Catherine Camus, 2018

Zapuszczanie



Copyright: Krzysztof Kundzicz - Licensed under 'CC-SA-BY 3.0'
Wikicommons



Ministerstwo Kultury
i Dziedzictwa Narodowego



Zarząd Zieleni
m.st. Warszawy



NARODOWY INSTYTUT
ARCHITEKTURY
I URBANISTYKI



Zapuszczanie: dlaczego?

- Ochrona wody
- Ochrona gleby
- Ochrona powietrza
- Ochrona różnorodności biologicznej- życia

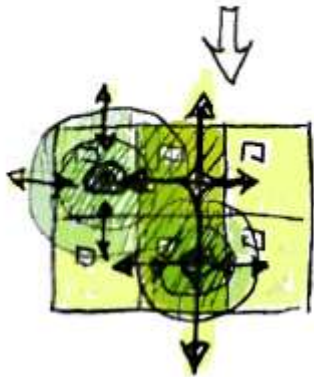
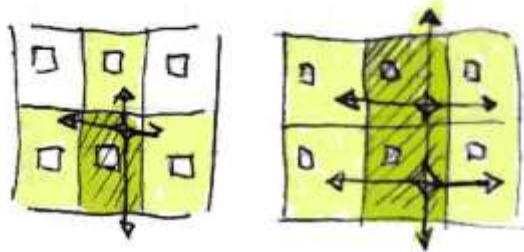
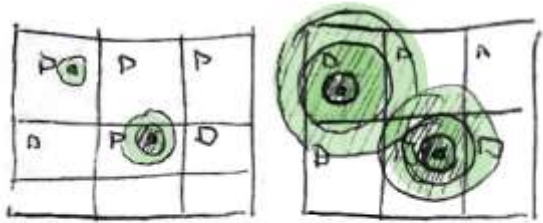
**=>Stabilniejszy ekosystem
miejski w dobie kryzysu
klimatycznego.**

- Korzyści finansowe
- Kwestie etyczne

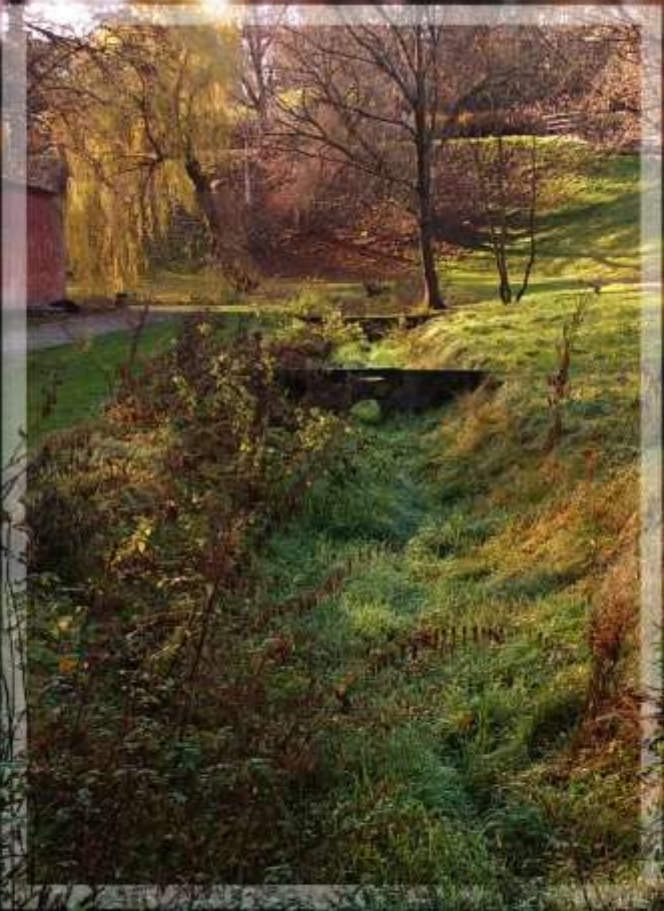
Zapuszczanie: jak?

wzmacnianie siedlisk
+
rozbudowa korytarzy
ekologicznych

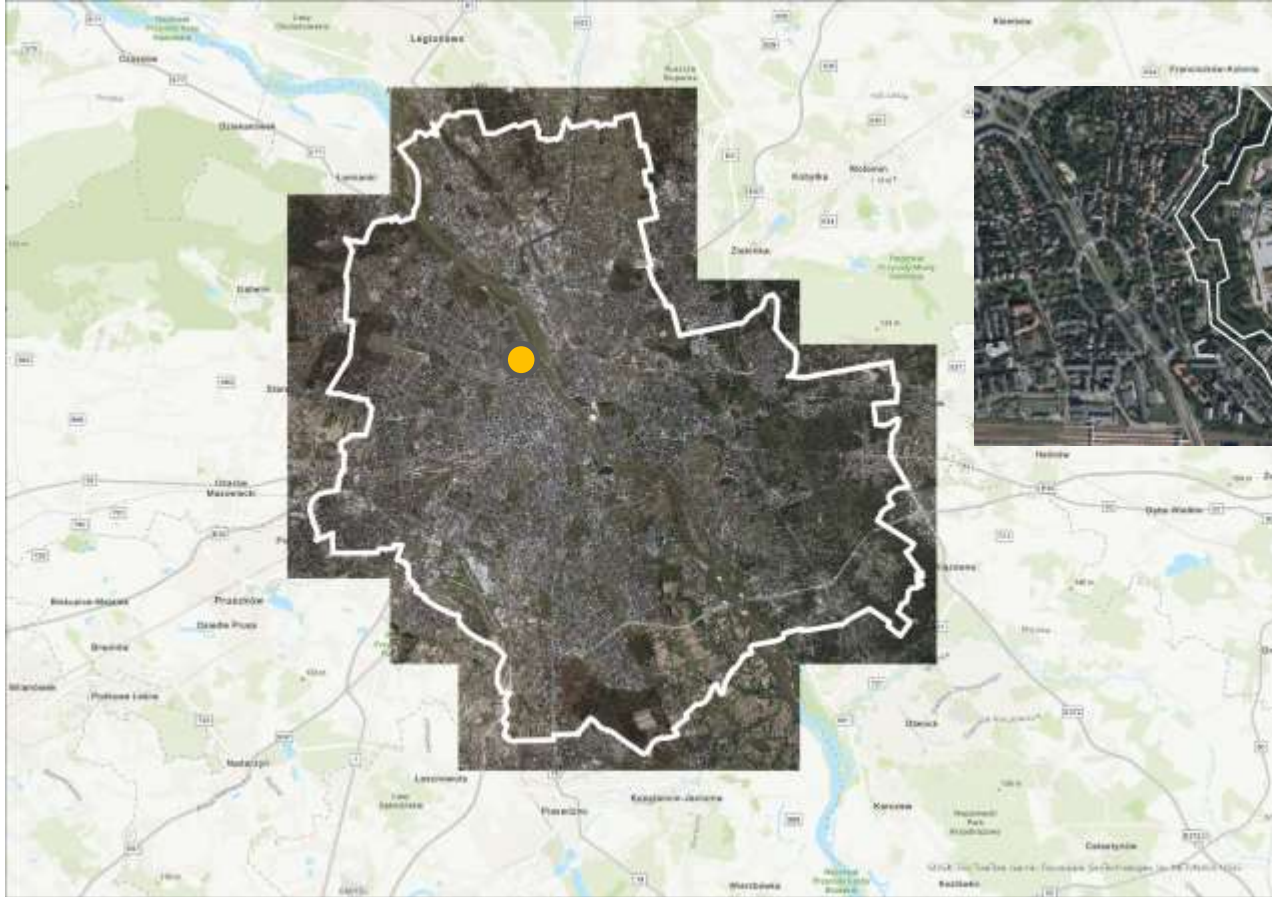
=>poprawa stanu przyrody



Fosa i Stoki Cytadeli



Fosa i Stoki Cytadeli



Ministerstwo Kultury
i Dziedzictwa Narodowego



Zarząd Zieleni
m.st. Warszawy



NARODOWY INSTYTUT
ARCHITEKTURY
I URBANISTYKI



Ministerstwo Kultury
i Dziedzictwa Narodowego



Zarząd Zieleni
m.st. Warszawy



NARODOWY INSTYTUT
ARCHITEKTURY
I URBANISTYKI



Ministerstwo Kultury
i Dziedzictwa Narodowego



Zarząd Zieleni
m.st. Warszawy



NARODOWY INSTYTUT
ARCHITEKTURY
I URBANISTYKI



Ministerstwo Kultury
i Dziedzictwa Narodowego



Zarząd Zieleni
m.st. Warszawy



NARODOWY INSTYTUT
ARCHITEKTURY
I URBANISTYKI



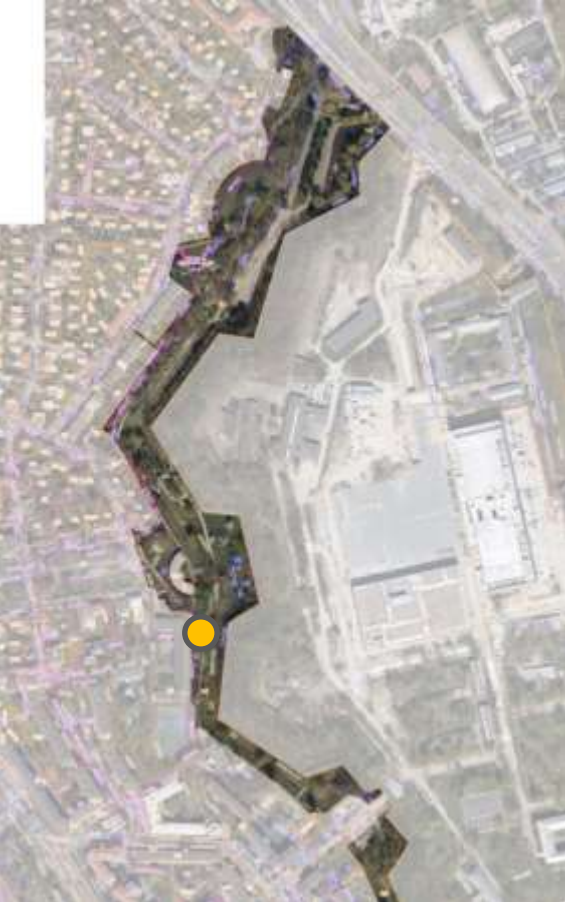
Ministerstwo Kultury
i Dziedzictwa Narodowego



Zarząd Zieleni
m.st. Warszawy



NARODOWY INSTYTUT
ARCHITEKTURY
I URBANISTYKI



Ministerstwo Kultury
i Dziedzictwa Narodowego



Zarząd Zieleni
m.st. Warszawy



NARODOWY INSTYTUT
ARCHITEKTURY
I URBANISTYKI



Ministerstwo Kultury
i Dziedzictwa Narodowego



Zarząd Zieleni
m.st. Warszawy



NARODOWY INSTYTUT
ARCHITEKTURY
I URBANISTYKI



Ministerstwo Kultury
i Dziedzictwa Narodowego



Zarząd Zieleni
m.st. Warszawy



NARODOWY INSTYTUT
ARCHITEKTURY
I URBANISTYKI



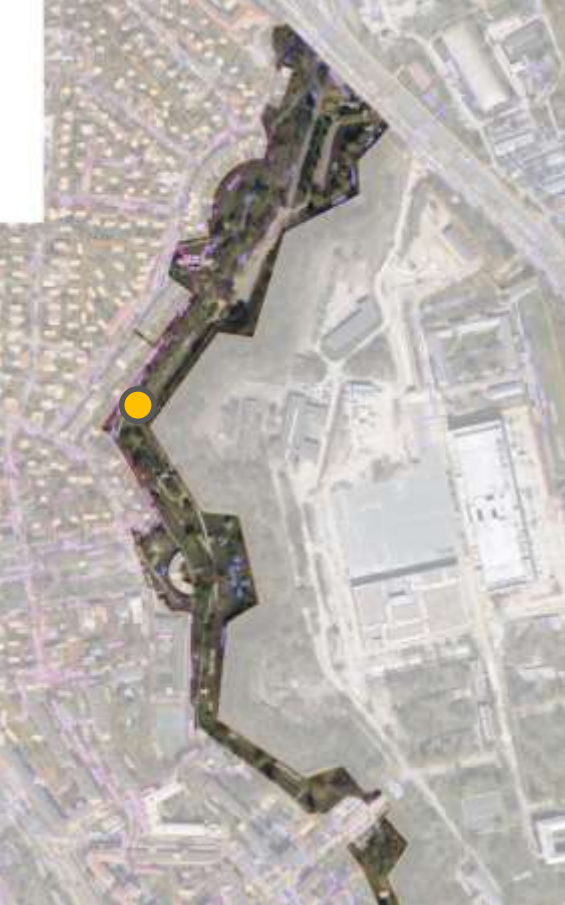
Ministerstwo Kultury
i Dziedzictwa Narodowego



Zarząd Zieleni
m.st. Warszawy



NARODOWY INSTYTUT
ARCHITEKTURY
I URBANISTYKI





Ministerstwo Kultury
i Dziedzictwa Narodowego



Zarząd Zieleni
m.st. Warszawy



NARODOWY INSTYTUT
ARCHITEKTURY
I URBANISTYKI



Ministerstwo Kultury
i Dziedzictwa Narodowego



Zarząd Zieleni
m.st. Warszawy



NARODOWY INSTYTUT
ARCHITEKTURY
I URBANISTYKI



Ministerstwo Kultury
i Dziedzictwa Narodowego



Zarząd Zieleni
m.st. Warszawy



NARODOWY INSTYTUT
ARCHITEKTURY
I URBANISTYKI

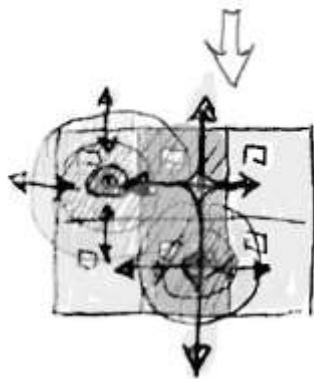
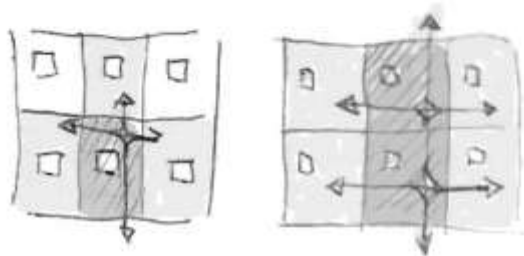
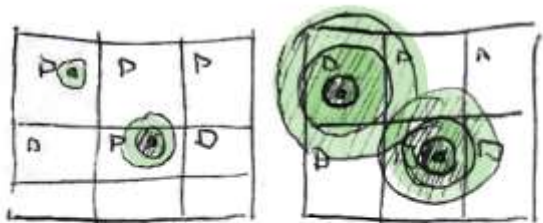




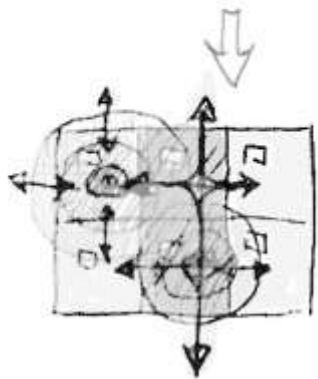
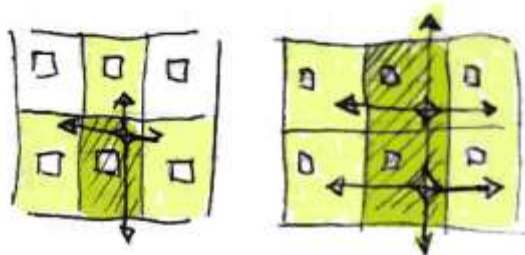
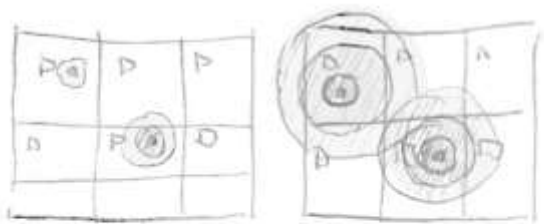




niekoszenie

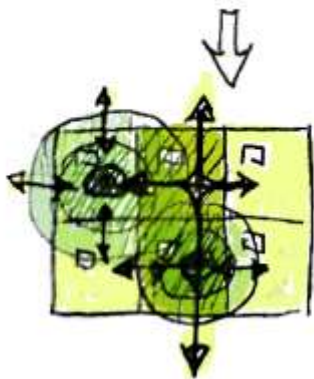
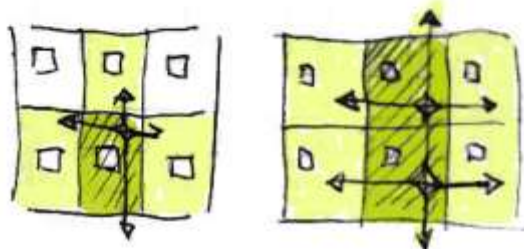
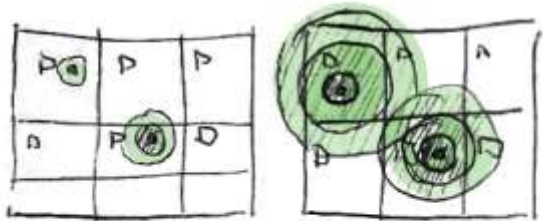


niekoszenie



22



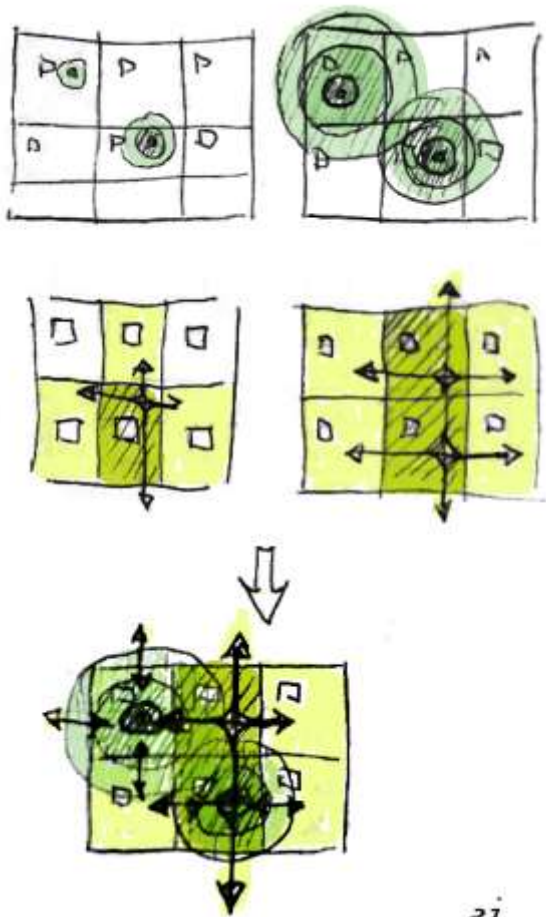


22

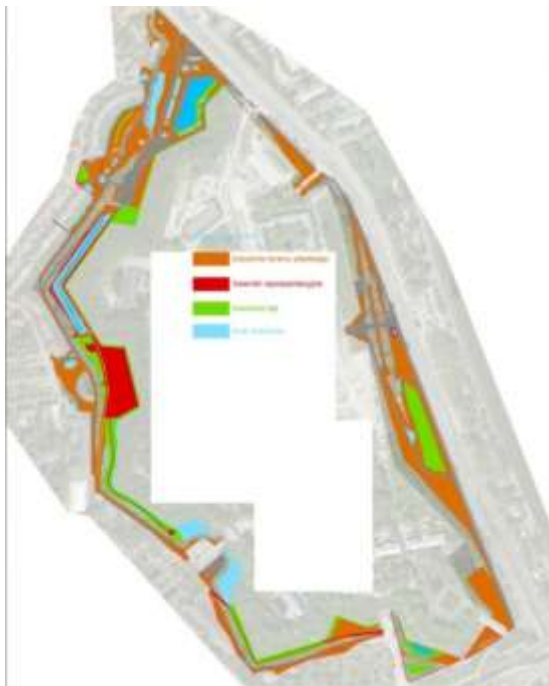




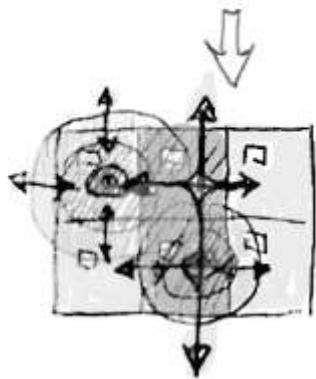
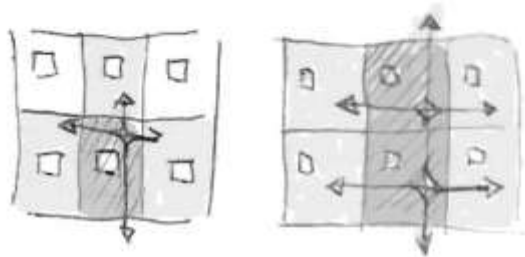
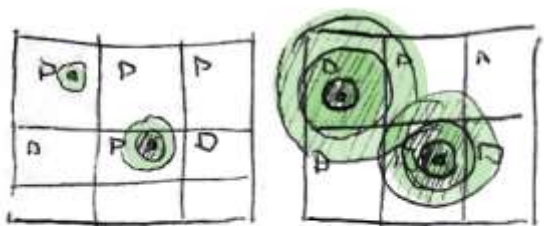
niekoszenie



21

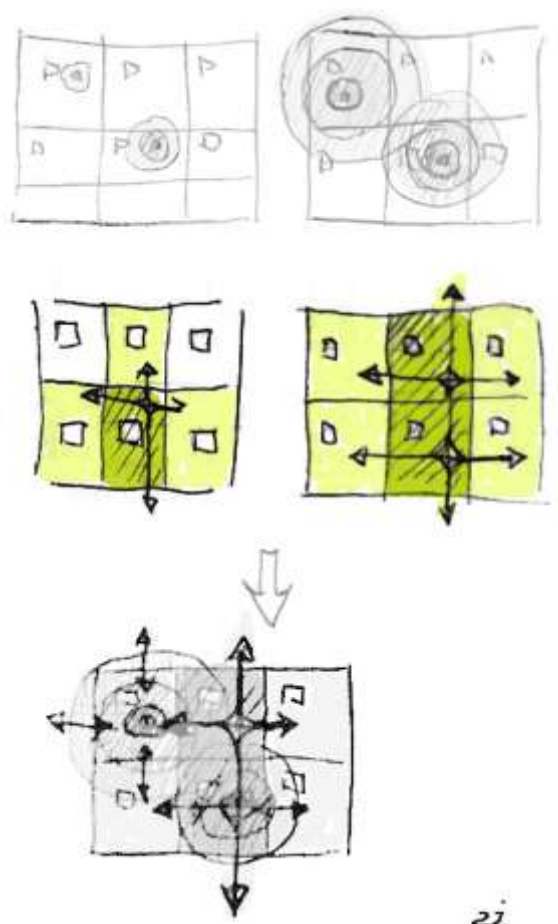


martwe drewno

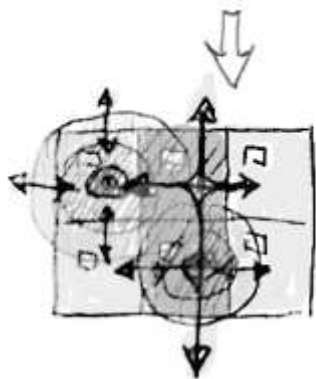
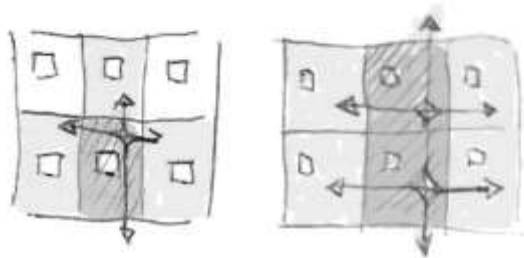
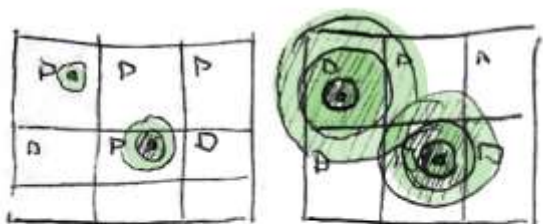


21

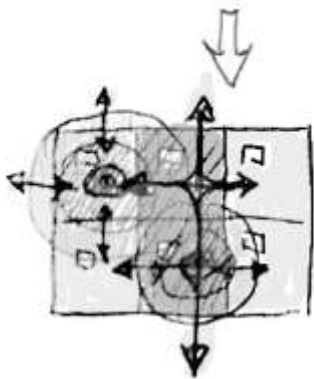
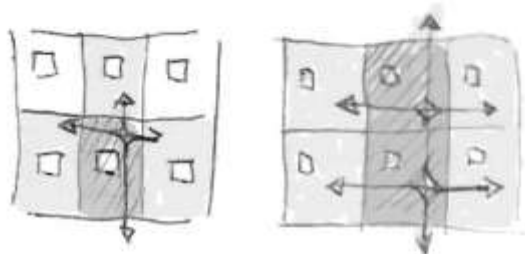
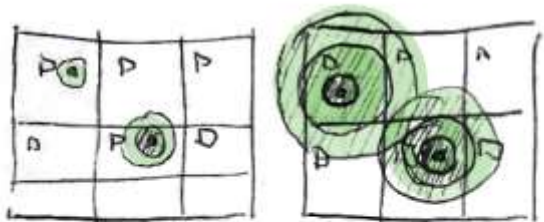
martwe drewno



niegrabienie

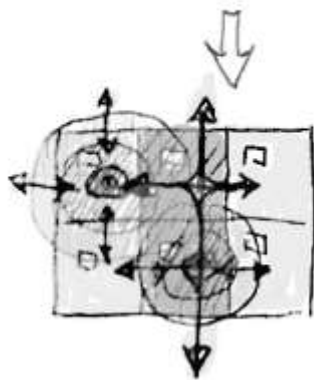
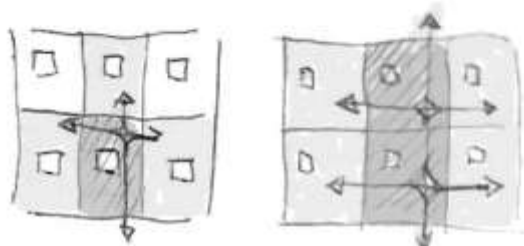
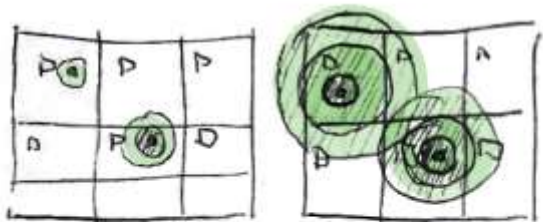


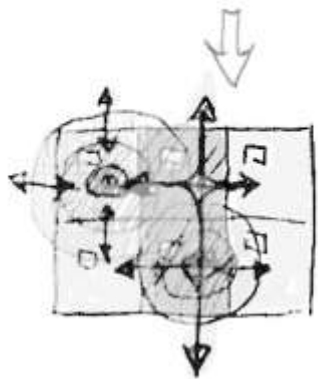
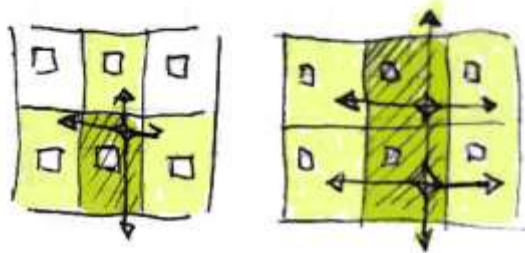
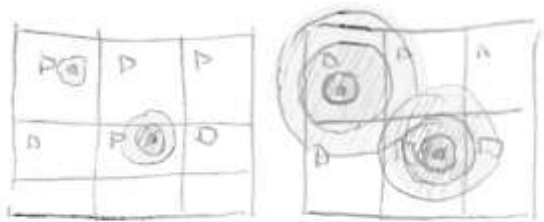
nietoperze



21

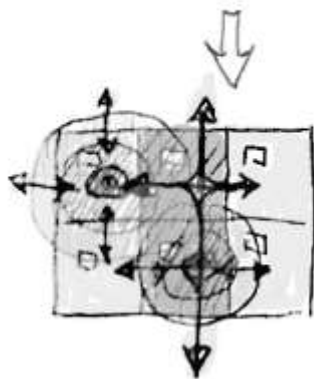
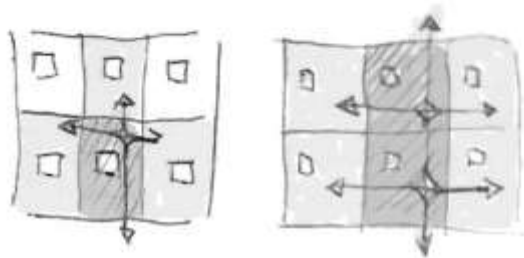
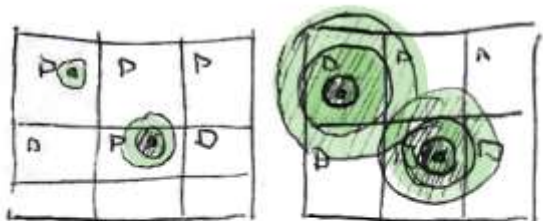






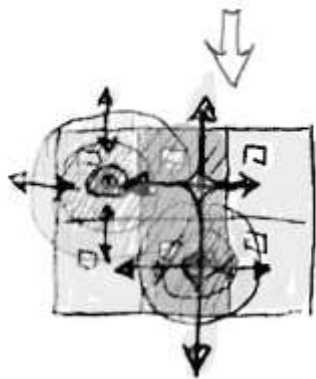
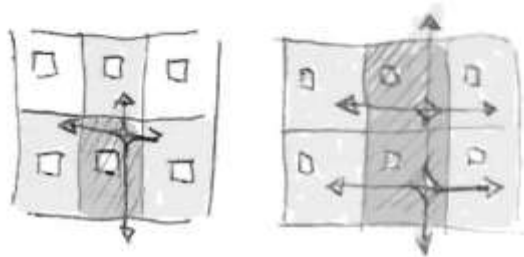
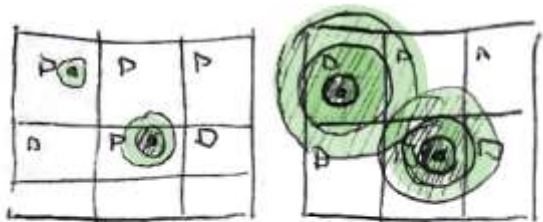
22





22







BioBlitz

2015-2016





- 123 gat. roślin naczyniowych
- 38 gat. ptaków (w tym dzięcioł średni, dzięcioł białoszy, słowik szary, muchołówka żałobna)
- 56 gat. chrząszczy (*Cantharix nigra*, *Cantharix rufa*, *Luxus iridis*)
- 20 gat. grzybów wielkoowocnikowych i 16 gat. mikrosporowych (gmatwica pospolita)
- 36 gat. porostów (mąkla tarniowa, przylemnik złotawy, żeluczka izydiowa)
- 10 gat. motyli (mieniak strużnik, czerwończyk nieparek)
- 5 gat. nietoperzy (mroczek późny, karlik malutki, karlik większy, borowiec wielki, nocek)
- 56 gat. pająków, 4 gat. korsarzy (*Heriaeus graminicola*, *Marpissa Philodromus albidus*, *Philodromus praedatus*)
- 2 gat. płazów
- 2 gat. ryb
- 3 gat. ssaków
- 7 gat. wążek (świtezianka błyszcząca, łątko tężnica wytworna, pióronóg zwykły, łunica wążka czteroplama, husarz władca)
- 21 gat. słodkowodnych bezkręgowców





- 123 gat. roślin naczyniowych
- 38 gat. ptaków (w tym dzięcioł średni, dzięcioł białoszy, słowik szary, muchołówka żałobna)
- 56 gat. chrząszczy (*Cantharix nigra*, *Cantharix rufa*, *Luxus iridis*)
- 20 gat. grzybów wielkoowocnikowych i 16 gat. mikrosporowych (gmatwica pospolita)
- 36 gat. porostów (mąkla tarniowa, przylemnik złotawy, żeluczka izydiowa)
- 10 gat. motyli (mieniak strużnik, czerwoczyk nieparek)
- 5 gat. nietoperzy (mroczek późny, karlik malutki, karlik większy, borowiec wielki, nocek)
- 56 gat. pająków, 4 gat. korsarzy (*Heriaeus graminicola*, *Marpissa Philodromus albidus*, *Philodromus praedatus*)
- 2 gat. płazów
- 2 gat. ryb
- 3 gat. ssaków
- 7 gat. wążek (świtezianka błyszcząca, łątka tężnica wytworna, pióronóg zwykły, łunica wążka czteroplama, husarz władca)
- 21 gat. słodkowodnych bezkręgowców





- 38 gat. ptaków (w tym dzięcioł średni, dzięcioł białoszy, słowik szary, muchołówka żałobna)

=> 58 gat. ptaków (w tym dzięcioł średni, dzięcioł białoszy, muchołówka żałobna, świstunka żółtawa)

- 5 gat. nietoperzy (mroczek późny, karlik malutki, karlik większy, borowiec wielki, nocek)

=> 8 gat. nietoperzy (mroczek późny, mroczak posrebrzany, karlik malutki, karlik drobny, karlik większy, borowiec wielki, nocek rudy, nocek natterera)

- 7 gat. ważek (świtezianka błyszcząca, łątka dziewczeczka, tężnica wytworna, pióronóg zwykły, łunica czerwona, ważka czteroplama, husarz władca)

=> 16 gat. (świtezianka błyszcząca, płątka zielona, straszka syberyjska, łątka dziewczeczka, oczobarwnica mniejsza, tężnica wytworna, pióronóg zwykły, żagnica sina, ważka czteroplama, husarz władca, husarz ciemny, lecicha pospolita, szablak krwisty, szablak wędrowny, szablak późny, szablak zwyczajny)

...o różnorodności biologicznej
...o różnorodności biologicznej
...o różnorodności biologicznej

Marek Piwowarski,
Dyrektor Zarządu Zieleni m.st. Warszawy

Panu Tomaszowi Mielochowskiemu
- z podziwieniem i z zapałem do
dalejszych działań dla dobra zycia
w parkach
1.11.2019
Maciej Luniak



DZIKIE ŻYCIE W PARKACH MIEJSKICH - JAK MU SPRZYJAĆ

prof. dr hab. Maciej Luniak
Muzeum i Instytut Zoologii PAN



„Zapuszczanie” miasta? Działania Zarządu Zieloni m.st. Warszawy na przykładzie parku Fosa i Stoki Cytadeli.

Tomasz Niewczas,
Zarząd Zieloni m.st. Warszawy



Dziękuję za uwagę