



## CODZIENNY BIULETYN HYDROLOGICZNY

**o sytuacji w zlewni Wisły od profilu Dęblin do ujścia Zgłowiączki,  
w zlewni Narwi i Bugu poniżej profilu Krzyczew  
oraz rzek wpadających do Pregoi i Niemna w granicach państwa**

Stan na godzinę 06 UTC dnia **07.02.2026 r.**

### 1. Sytuacja meteorologiczna

#### 1.1. Opady atmosferyczne na godz. 06 UTC

W ciągu minionej doby lokalnie zanotowano słabe opady marznącego deszczu, a na północnym wschodzie i wschodzie także śniegu.

Zlewnia	Suma dobowa od [mm]	Suma dobowa do [mm]	Średni opad dobowy [mm]	Stacja meteorologiczna z najwyższym opadem
Wisła od Dęblina do ujścia Zgłowiączki	0.0	0.6	0.2	PODDĘBICE
Iżanka	0.0	0.0	0.0	
Radomka	0.0	0.0	0.0	
Pilica do zb. Sulejów	0.0	0.6	0.1	SILNICZKA
Pilica poniżej zb. Sulejów	0.0	0.0	0.0	
Świder	1.1	1.1	1.1	WIELGOLAS
Bug poniżej Krzyczewa	0.0	0.2	0.1	TONKIELE
Nurzec	0.0	2.3	0.8	KLESZCZELE
Liwiec	0.0	0.0	0.0	
Wkra	0.0	0.0	0.0	
Bzura	0.0	0.0	0.0	
Supraśl	0.0	1.7	0.4	ZARZECZANY
Narew do Biebrzy	0.0	2.4	0.6	NAREW
Narew od Biebrzy do Pisy	0.0	0.0	0.0	
Biebrza	0.0	1.1	0.5	RÓŻANYSTOK
Łk	0.0	0.0	0.0	



Netta	0.0	0.0	0.0	
Lega	0.0	0.0	0.0	
Pisa	0.0	1.8	0.5	TYSZKI-WĄDOŁOWO
Narew od Pisy do zb. Dębe	0.0	0.1	0.0	ŚWIĘTAJNO
Łyna	0.6	4.8	3.1	OSIEKA
Guber	2.0	2.0	2.0	KĘTRZYN
Węgorapa	0.0	0.8	0.2	BANIE MAZURSKIE
Niemen	0.0	0.6	0.2	ŚLUZA TARTAK

### 1.2. Pokrywa śnieżna na godz. 06 UTC:

Stacja meteorologiczna	Rzeka	Województwo	Grubość pokrywy śnieżnej [cm]	Grubość śniegu świeżo spadłego [cm]
KOZIENICE	Wisła	mazowieckie	9	
WARSZAWA-OKĘCIE	Wisła	mazowieckie	18	
JARCZEW	Wilga	lubelskie	10	
PRZEDBÓRZ	Pilica	łódzkie	1	
SULEJÓW	Pilica	łódzkie	2	
STANOWISKA	Czarna	świętokrzyskie	4	
PILCZYCA	Czarna	świętokrzyskie	4	
CHEŁSTY	Czarna	łódzkie	2	
PLUCICE	Luciąża	łódzkie	pokrywa nieciągła, płaty	
JAROSTY	Luciąża	łódzkie	pokrywa nieciągła, płaty	
OSTROŁĘKA	Narew	mazowieckie	11	
BIAŁYSTOK	Biała	podlaskie	14	
OSOWIEC	Biebrza	podlaskie	8	
BURZYN	Biebrza	podlaskie	14	
MIKOŁAJKI	Jez. Mikołajskie	warmińsko-mazurskie	19	
HAJNÓWKA	Leśna	podlaskie	15	2
TONKIELE	Bug	podlaskie	20	



SIEDLCE	Liwiec	mazowieckie	15	
MŁAWA	Wkra	mazowieckie	27	
BORKOWO	Wkra	mazowieckie	12	
SKIERNIEWICE	Bzura	łódzkie	11	
BANIE MAZURSKIE	Gołdapa	warmińsko-mazurskie	22	
OLSZTYN	Łyna	warmińsko-mazurskie	28	
LIDZBARK WARMIŃSKI	Łyna	warmińsko-mazurskie	20	
KĘTRZYN	Guber	warmińsko-mazurskie	20	
SUWAŁKI	Czarna Hańcza	podlaskie	24	

## 2. Sytuacja hydrologiczna

### 2.1 Opis dobowego przebiegu zmian stanów wody

Na Wiśle na odcinku od profilu Dęblin do ujścia Zgłowiączki obserwowano stabilizację i wzrosty stanu wody, jedynie w rejonie Włocławka opadanie oraz lokalne wahania, związane z występującymi zjawiskami lodowymi – w strefie wody średniej i niskiej.

W zlewni Narwi i Bugu obserwowano stabilizację i lokalne wahania stanu wody, spowodowane głównie występującymi zjawiskami lodowymi i pracą urządzeń hydrotechnicznych – w strefie wody średniej, lokalnie w wysokiej i niskiej.

Na pozostałych dopływach Wisły (od profilu Dęblin do ujścia Zgłowiączki) obserwowano stabilizację i lokalne wahania stanu wody, spowodowane występującymi zjawiskami lodowymi, pracą urządzeń hydrotechnicznych i wpływem wód roztopowych – w strefie wody średniej i niskiej, lokalnie w wysokiej.

Na dopływach Pregocy i Niemna w granicach Polski obserwowano stabilizację i lokalne wahania stanu wody, spowodowane występującymi zjawiskami lodowymi i pracą urządzeń hydrotechnicznych – w strefie wody średniej, lokalnie w niskiej i wysokiej.



Stacja hydrologiczna	Rzeka	Przyrost dobowy 06-06 UTC	Maksymalny wzrost w ciągu doby
WARSZAWA-NADWILANÓWKA	Wisła	21	19
CHEŁCHY	Lega	22	18
SULEJÓW-KOPALNIA	Pilica	5	15
DURANÓW	Pisia Gągolina	12	12
ZEMBRÓW	Cetynia	12	12
SOCHOCIN	Wkra	3	12
TRZCINIEC	Wkra	10	10
KWIATKÓWEK	Bzura	10	10
DĄBROWA	Czarna	6	10
PIASECZNO	Elma	10	10
PTAKI	Pisa	9	9
ZAWISZYN	Osownica	8	8
GUSIN	Wisła	8	8
WARSZAWA-BULWARY	Wisła	2	7
BIELAWY	Mroga	6	6
ZAWADY	Biała	4	5
MODLIN	Wisła	5	5
DOBRYLAS	Pisa	5	5
BIAŁOBRZEGI	Pilica	5	5

**2.2 Przekroczenia stanów ostrzegawczych i alarmowych na godz. 06 UTC –**  
nie odnotowano.

**2.3 Zjawiska lodowe na rzekach na godz. 06 UTC:**

Stacja hydrologiczna	Rzeka	Zlodzenie
WYSZOGRÓD	Wisła	ciągła pokrywa lodowa
KĘPA POLSKA	Wisła	ciągła pokrywa lodowa
KAZANÓW	Iżanka	ciągła pokrywa lodowa
PRZEDBÓRZ	Pilica	zlodzenie częściowe 10%
BIAŁOBRZEGI	Pilica	ciągła pokrywa lodowa



NAREW	Narew	ciągła pokrywa lodowa
SURAŻ	Narew	ciągła pokrywa lodowa
WIZNA	Narew	ciągła pokrywa lodowa
NOWOGRÓD	Narew	ciągła pokrywa lodowa
FASTY	Supraśl	złodzenie częściowe 10%
SOKOŁDA	Sokołda	złodzenie częściowe 90%
SZTABIN	Biebrza	złodzenie częściowe 90%
OSOWIEC	Biebrza	ciągła pokrywa lodowa
BURZYN	Biebrza	ciągła pokrywa lodowa
MIKOŁAJKI	Jez. Mikołajskie	ciągła pokrywa lodowa
DOBRYLAS	Pisa	ciągła pokrywa lodowa
BIAŁOBRZEG BLIŻSZY	Omulew	ciągła pokrywa lodowa
MAKÓW MAZOWIECKI	Orzyc	złodzenie częściowe 60%
WYSZKÓW	Bug	ciągła pokrywa lodowa
ZEMBRÓW	Cetynia	ciągła pokrywa lodowa
NOWE KACZKOWO	Brok	ciągła pokrywa lodowa
ZAWADY	Rządza	ciągła pokrywa lodowa
BORKOWO	Wkra	ciągła pokrywa lodowa
ŁOWICZ	Bzura	złodzenie częściowe 80%
BANIE MAZURSKIE	Gołdapa	ciągła pokrywa lodowa
SĘPOPOL	Łyna	ciągła pokrywa lodowa

#### 2.4 Przepływ poniżej średniego niskiego przepływu (SNQ) na godz. 06 UTC:

Stacja hydrologiczna	Rzeka	SNQ [m <sup>3</sup> /s]	Przepływ Q [m <sup>3</sup> /s] o godz. 6 UTC				
			-4 dni	-3 dni	-2 dni	-1 dni	dziś
ROGOŻEK	Radomka	2.32	1.59	1.96	1.96	1.95	2.22
BONDARY	Narew	1.49	1.36	1.36	1.36	1.42	1.45
BRÓD STARY	Czarna Hańcza	0.37	0.04	0.04	0.04	0.04	0.04



INSTYTUT METEOROLOGII I GOSPODARKI WODNEJ  
PAŃSTWOWY INSTYTUT BADAWCZY

**Biuro Prognoz Hydrologicznych w Krakowie**  
**Wydział Prognoz i Opracowań Hydrologicznych w Warszawie**

ul. Podleśna 61, 01-673 Warszawa

tel.: 22 569 41 44; tel. kom. 503 122 140

e-mail: [proghydro@imgw.pl](mailto:proghydro@imgw.pl)

## **2.5 Strefy stanów wody:**

### - w strefie stanów wysokich:

lokalnie na części dopływów Narwi, na Bugu w rejonie Popowa, na Szkotówce, w górnym biegu Bzury oraz lokalnie w zlewni Łyny;

### - w strefie stanów średnich:

lokalnie na Wiśle, na Okrzejce, Wildze, lokalnie w zlewni Pilicy, na Świdrze, Jeziorce, lokalnie na Narwi i większości jej dopływów, na Bugu (z wyjątkiem rejonu Popowa), na większości dopływów Bugu, lokalnie w zlewni Bzury, lokalnie w zlewni Łyny, w zlewni Węgorapy oraz lokalnie w zlewni Niemna;

### - w strefie stanów niskich:

lokalnie na Wiśle, na Iżance, Radomce, lokalnie w zlewni Pilicy, lokalnie na Narwi i części jej dopływów, lokalnie na Nurcu, na Moszczenicy, Zgłowiączce oraz lokalnie w zlewni Niemna.





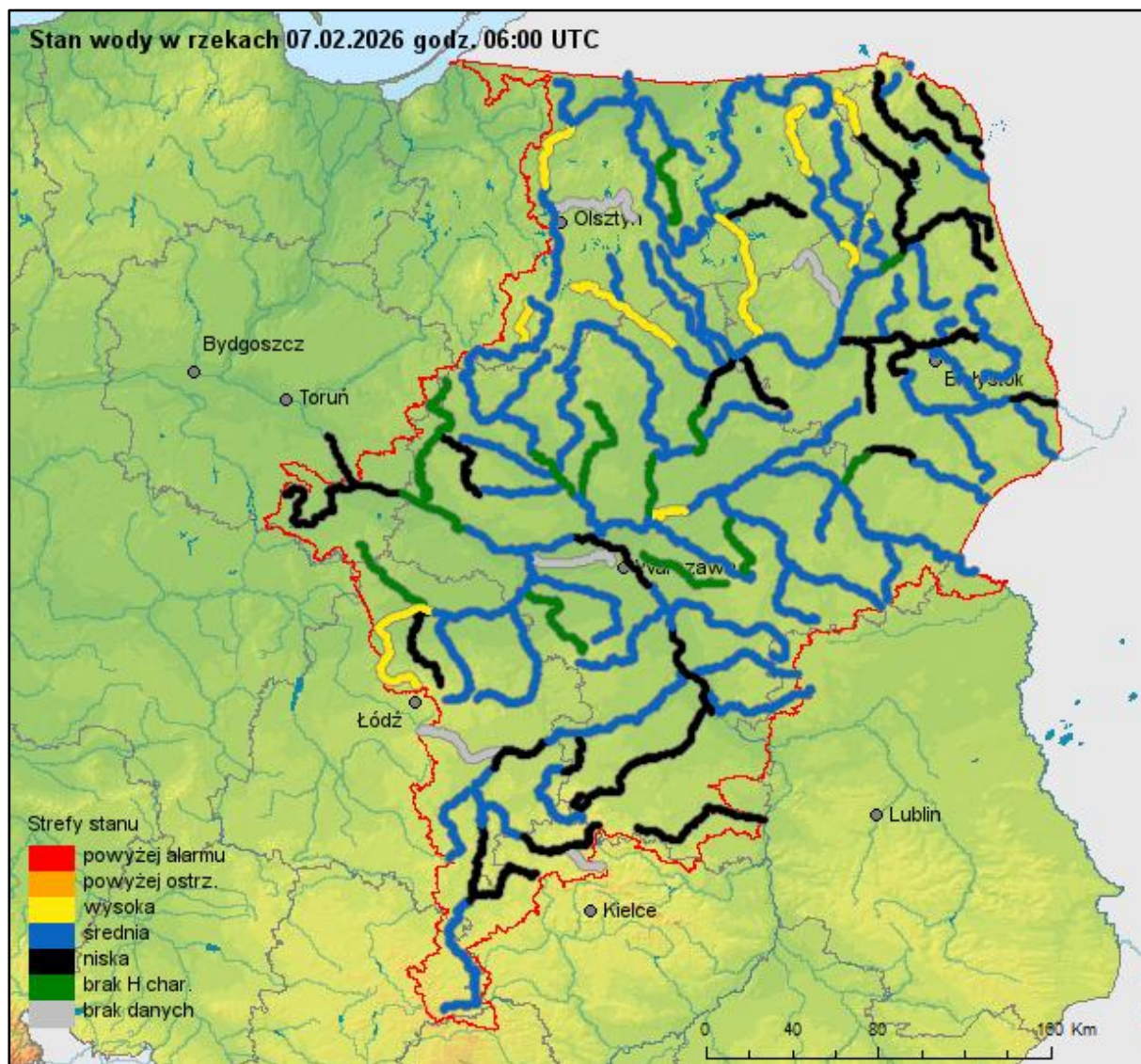
INSTYTUT METEOROLOGII I GOSPODARKI WODNEJ  
PAŃSTWOWY INSTYTUT BADAWCZY

**Biuro Prognoz Hydrologicznych w Krakowie**  
**Wydział Prognoz i Opracowań Hydrologicznych w Warszawie**

ul. Podleśna 61, 01-673 Warszawa

tel.: 22 569 41 44; tel. kom. 503 122 140

e-mail: [proghydro@imgw.pl](mailto:proghydro@imgw.pl)





### 3. Prognoza hydrologiczna

#### 3.1 Prognoza na okres **od godz. 06 UTC dn. 07.02.2026 r.** **do godz. 12 UTC dn. 08.02.2026 r.**

Na Wiśle na odcinku od profilu Dęblin do ujścia Zgłowiączki przewiduje się głównie stabilizację stanu wody oraz lokalne wahania, związane z występującymi zjawiskami lodowymi – w strefie wody średniej i niskiej.

W zlewni Narwi i Bugu przewiduje się stabilizację i lokalne wahania stanu wody, spowodowane głównie występującymi zjawiskami lodowymi i pracą urządzeń hydrotechnicznych – w strefie wody średniej, lokalnie w wysokiej i niskiej.

Na pozostałych dopływach Wisły (od profilu Dęblin do ujścia Zgłowiączki) przewiduje się stabilizację i lokalne wahania stanu wody, związane z występującymi zjawiskami lodowymi, z pracą urządzeń hydrotechnicznych i spływem wód roztopowych – w strefie wody średniej i niskiej, lokalnie wysokiej.

Na dopływach Pregoty i Niemna w granicach Polski przewiduje się stabilizację i lokalne wahania stanu wody, spowodowane głównie występującymi zjawiskami lodowymi i pracą urządzeń hydrotechnicznych – w strefie wody średniej, lokalnie w niskiej i wysokiej.

#### 3.2 Przewidywane zagrożenia

W związku z występującymi zjawiskami lodowymi, lokalnie możliwe są znaczne wahania stanu wody, w tym wzrosty, z możliwym przekroczeniem stanów ostrzegawczych.

#### **Uwagi:**

*Lokalnie stany wody mogą ulegać wahaniom spowodowanym pracą urządzeń hydrotechnicznych i zmianami odpływów ze zbiorników retencyjnych, o których IMGW-PIB nie jest informowane.*

*W przypadku rzek zarastających/zjawisk lodowych przepływ oszacowano z uwzględnieniem współczynników redukcji.*



INSTYTUT METEOROLOGII I GOSPODARKI WODNEJ  
PAŃSTWOWY INSTYTUT BADAWCZY

**Biuro Prognoz Hydrologicznych w Krakowie**  
**Wydział Prognoz i Opracowań Hydrologicznych w Warszawie**

ul. Podleśna 61, 01-673 Warszawa

tel.: 22 569 41 44; tel. kom. 503 122 140

e-mail: [proghydro@imgw.pl](mailto:proghydro@imgw.pl)

**Rozwój sytuacji hydrologiczno-meteorologicznej można śledzić na bieżąco na stronach [meteo.imgw.pl](http://meteo.imgw.pl) oraz [hydro.imgw.pl](http://hydro.imgw.pl).**

**UTC (ang. Universal Time Coordinated)** - czas uniwersalny; w okresie letnim czas urzędowy w Polsce UTC+2h, a w okresie zimowym UTC+1h.

Opracowanie biuletynu i prognozy: starszy synoptyk hydrolog Anita Banaszek

*Udostępnienie i korzystanie z danych następują pod warunkiem wskazania źródła pochodzenia danych, poprzez umieszczenie przez korzystającego na wszelkiego rodzaju pracach lub produktach, opracowanych z użyciem danych IMGW-PIB informacji: „Źródłem pochodzenia danych jest Instytut Meteorologii i Gospodarki Wodnej – Państwowy Instytut Badawczy”. W przypadku przetworzenia danych przez korzystającego, obok wskazania źródła ich pochodzenia, należy również wskazać na fakt przetworzenia danych, poprzez umieszczenie przez korzystającego na wszelkiego rodzaju pracach lub produktach, opracowanych z użyciem przetworzonych danych IMGW-PIB informacji: „Dane pochodzą z Instytutu Meteorologii i Gospodarki Wodnej – Państwowego Instytutu Badawczego i zostały przetworzone”. Brak wskazania źródła danych, brak zamieszczenia informacji o przetworzeniu danych lub niedochowanie przez korzystającego innych obowiązków ciężących na korzystającym w związku z korzystaniem z danych, może skutkować odpowiedzialnością, w tym odpowiedzialnością karną, w szczególności na podstawie przepisów ustawy z dnia 4 lutego 1994 r. o prawie autorskim i prawach pokrewnych (t.j. Dz. U. z 2022 r. poz. 2509) lub ustawy z dnia 30 czerwca 2000 r. prawo własności przemysłowej (t.j. Dz.U. z 2023 r. poz. 1170). Użycie danych udostępnionych nieodpłatnie w celach określonych w § 3 ust. 2 Regulaminu udostępniania danych stanowi oszustwo w rozumieniu art. 286 ustawy z dnia 6 czerwca 1997 r. Kodeks karny (t.j. Dz. U. z 2024 r. poz. 17). Odbiorcy przysługuje prawo reklamacji. Składanie reklamacji: [reklamacje@imgw.pl](mailto:reklamacje@imgw.pl)*

