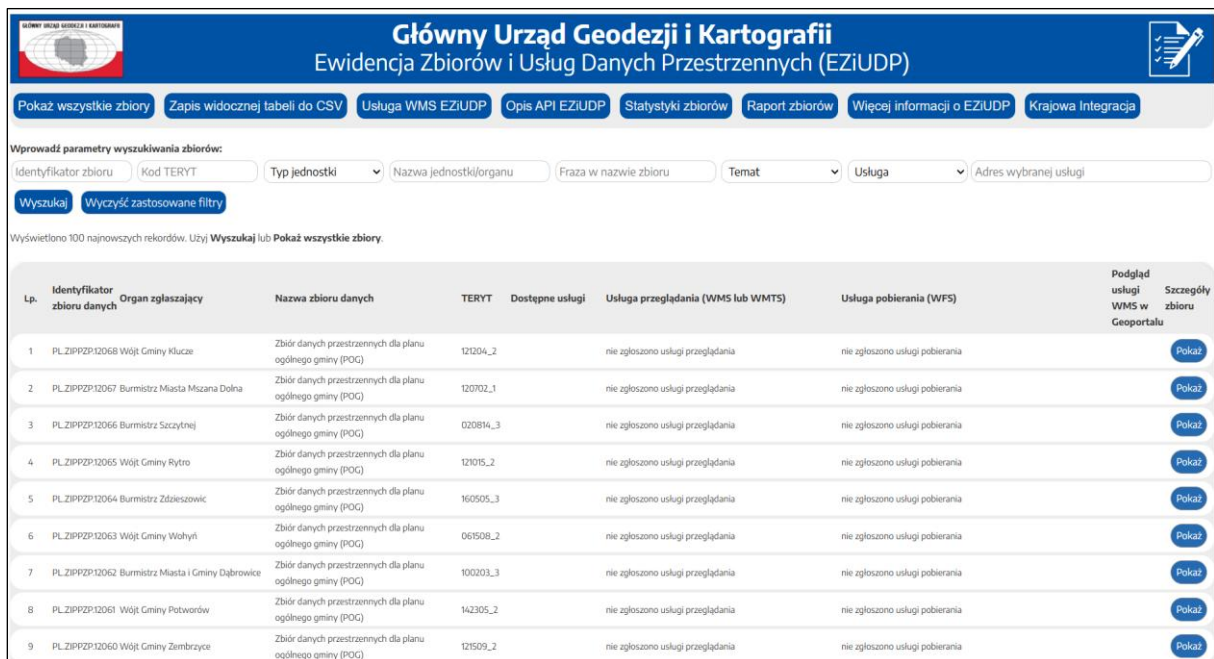


Ewidencja zbiorów i usług danych przestrzennych (EZiUDP) w nowej wersji – odświeżony wygląd, nowe funkcje i API

Nowa wersja EZiUDP została przygotowana z myślą o wygodniejszym korzystaniu z informacji o zbiorach i usługach danych przestrzennych. Serwis zyskał odświeżony wygląd, nowe funkcje wyszukiwania, eksport danych do CSV, dostęp przez API oraz dodatkowe narzędzia wspierające analizę zbiorów i usług danych przestrzennych. Serwis jest dostępny pod adresem:

<https://integracja.gugik.gov.pl/eziudp/>



The screenshot shows the main interface of the EZiUDP application. At the top, there is a header with the logo of the Central Office of Geodesy and Cartography and the title 'Ewidencja Zbiorów i Usług Danych Przestrzennych (EZiUDP)'. Below the header, there are several navigation buttons: 'Pokaż wszystkie zbiory', 'Zapis widocznej tabeli do CSV', 'Usługa WMS EZiUDP', 'Opis API EZiUDP', 'Statystyki zbiorów', 'Raport zbiorów', 'Więcej informacji o EZiUDP', and 'Krajowa Integracja'. The main search area is titled 'Wprowadź parametry wyszukiwania zbiorów:' and contains several input fields: 'Identyfikator zbioru', 'Kod TERYT', 'Typ jednostki', 'Nazwa jednostki/organo', 'Fraza w nazwie zbioru', 'Temat', 'Usługa', and 'Adres wybranej usługi'. There are also 'Wyszukaj' and 'Wyczyść zastosowane filtry' buttons. Below the search area, there is a message: 'Wyświetlono 100 najnowszych rekordów. Użyj Wyszukaj lub Pokaż wszystkie zbiory.' The main content is a table with the following columns: 'Lp.', 'Identyfikator zbioru danych', 'Organ zgłaszający', 'Nazwa zbioru danych', 'TERYT', 'Dostępne usługi', 'Usługa przeglądania (WMS lub WMTS)', 'Usługa pobierania (WFS)', 'Podgląd usługi WMS w Geoportalu', and 'Szczegóły zbioru'. The table contains 9 rows of data, each with a 'Pokaż' button in the last column.

Lp.	Identyfikator zbioru danych	Organ zgłaszający	Nazwa zbioru danych	TERYT	Dostępne usługi	Usługa przeglądania (WMS lub WMTS)	Usługa pobierania (WFS)	Podgląd usługi WMS w Geoportalu	Szczegóły zbioru
1	PL_ZIPPZP12068	Wójt Gminy Kluźce	Zbiór danych przestrzennych dla planu ogólnego gminy (POG)	12104_2		nie zgłoszono usługi przeglądania	nie zgłoszono usługi pobierania		Pokaż
2	PL_ZIPPZP12067	Burmistrz Miasta Mszana Dolna	Zbiór danych przestrzennych dla planu ogólnego gminy (POG)	120702_1		nie zgłoszono usługi przeglądania	nie zgłoszono usługi pobierania		Pokaż
3	PL_ZIPPZP12066	Burmistrz Szczytnej	Zbiór danych przestrzennych dla planu ogólnego gminy (POG)	020814_3		nie zgłoszono usługi przeglądania	nie zgłoszono usługi pobierania		Pokaż
4	PL_ZIPPZP12065	Wójt Gminy Ryto	Zbiór danych przestrzennych dla planu ogólnego gminy (POG)	12105_2		nie zgłoszono usługi przeglądania	nie zgłoszono usługi pobierania		Pokaż
5	PL_ZIPPZP12064	Burmistrz Zdzieszowic	Zbiór danych przestrzennych dla planu ogólnego gminy (POG)	160505_3		nie zgłoszono usługi przeglądania	nie zgłoszono usługi pobierania		Pokaż
6	PL_ZIPPZP12063	Wójt Gminy Wołyń	Zbiór danych przestrzennych dla planu ogólnego gminy (POG)	061508_2		nie zgłoszono usługi przeglądania	nie zgłoszono usługi pobierania		Pokaż
7	PL_ZIPPZP12062	Burmistrz Miasta i Gminy Dąbrowice	Zbiór danych przestrzennych dla planu ogólnego gminy (POG)	100203_3		nie zgłoszono usługi przeglądania	nie zgłoszono usługi pobierania		Pokaż
8	PL_ZIPPZP12061	Wójt Gminy Potworów	Zbiór danych przestrzennych dla planu ogólnego gminy (POG)	142305_2		nie zgłoszono usługi przeglądania	nie zgłoszono usługi pobierania		Pokaż
9	PL_ZIPPZP12060	Wójt Gminy Zembrzyce	Zbiór danych przestrzennych dla planu ogólnego gminy (POG)	121509_2		nie zgłoszono usługi przeglądania	nie zgłoszono usługi pobierania		Pokaż

Rys. 1.

W panelu wyszukiwania zbiorów wprowadzono możliwość wyszukiwania danych po identyfikatorze zbioru. Usprawniono również wyszukiwanie usług poprzez powiązanie pola określającego rodzaj usługi z polem adresu usługi. Dzięki temu użytkownik może zawęzić wyniki, np. do usług pobierania, których adres zawiera frazę „atom”.



This screenshot is similar to the previous one, but with a red rectangular box highlighting the 'Usługa' dropdown menu in the search filters section. The rest of the interface, including the header, navigation buttons, and table, is identical to the previous screenshot.

Rys. 2.

Wprowadzono także możliwość eksportu pełnych informacji o wyszukanych zbiorach do pliku CSV, co ułatwia ich dalsze wykorzystanie i analizę w zewnętrznych narzędziach.



Rys. 3.

Udostępniono usługę WMS EZiUDP pod adresem:

<https://mapy.geoportal.gov.pl/wss/ext/EZiUDP>

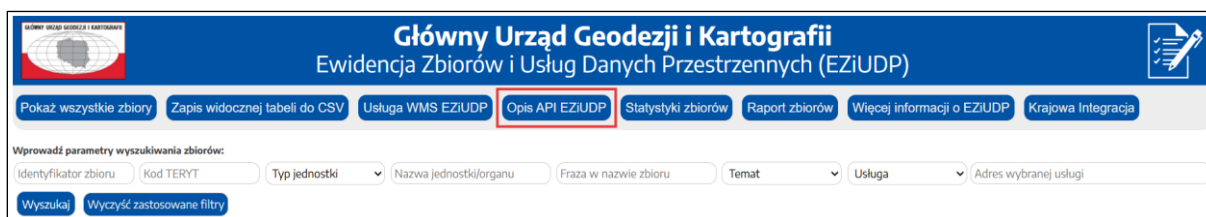
Usługa umożliwia prezentację informacji o zbiorach i powiązanych z nimi usługach bezpośrednio na mapie. Może być wykorzystywana zarówno w Geoportalu, jak i w zewnętrznych aplikacjach GIS obsługujących standard WMS.



Rys. 4.

Nowa wersja EZiUDP zapewnia również dostęp do danych poprzez API, umożliwiające pobieranie informacji o zbiorach w formatach JSON oraz CSV. Szczegółowy opis sposobu korzystania z API znajduje się na stronie:

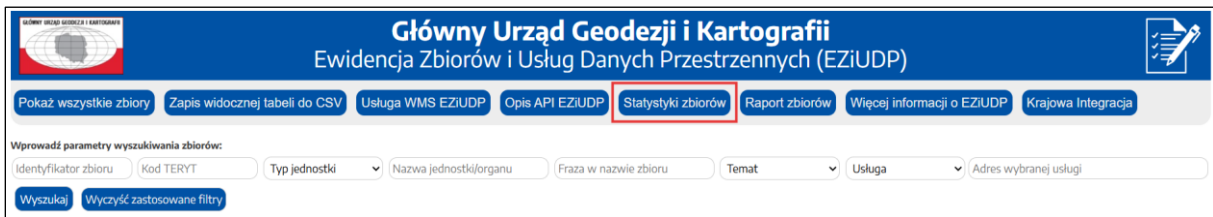
<https://integracja.gugik.gov.pl/eziudp/opis.html>



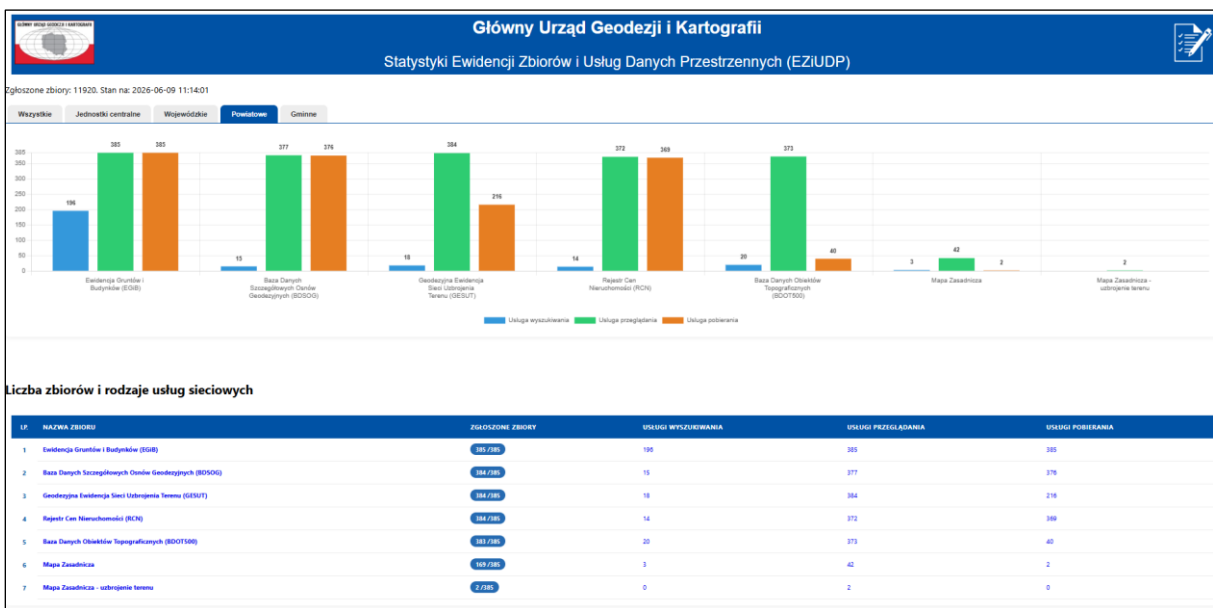
Rys. 5.

Udostępniono stronę ze statystykami zgłoszonych zbiorów, prezentowanymi w podziale na typ jednostki zgłaszającej. Strona dostępna jest pod adresem:

<https://integracja.gugik.gov.pl/eziudp/stats.php>



Rys. 6.



Rys. 7.

Przygotowano również stronę prezentującą raport o niespójnościach w zbiorach zgłoszonych przez jednostki powiatowe i gminne. Dostęp do raportu możliwy jest po kliknięciu przycisku „Raport zbiorów” oraz pod adresem:

<https://integracja.gugik.gov.pl/eziudp/raport.php>



Rys. 8.

Główny Urząd Geodezji i Kartografii
 Uwagi do Ewidencji Zbiorów i Usług Danych Przestrzennych (EZIU DP)

ZGŁOSZONE ZBIORY POWIATOWE: **2064**
 ZGŁOSZONE ZBIORY GMINNE: **9686**
 UWAGI DO ZBIORÓW POWIATOWYCH: **756**
 UWAGI DO ZBIORÓW GMINNYCH: **5210**
 BRAK ZBIORÓW PW.: GESUT): **1**
 BRAK ZBIORÓW PW.: BDOT500): **2**
 BRAK ZBIORÓW PW.: BDSOG): **1**
 BRAK ZBIORÓW PW.: RCN): **1**
 BRAK ZBIORÓW GM.: MPZP): **57**
 BRAK ZBIORÓW GM.: SUIKZP): **64**
 BRAK ZBIORÓW GM.: POG): **136**

Powiaty Gminy Braki w powiatach Braki w gminach

Szukaj kodu TERYT... Wszystkie statusy

LR	KOD TERYT	LICZBA ZBIORÓW	UWAGI (STRUKTURA / SPÓJNOŚĆ)	PODGLĄD
1	0611	6	7	POKAŹ
2	2417	6	7	POKAŹ
3	2466	5	7	POKAŹ
4	2816	6	7	POKAŹ
5	0203	6	6	POKAŹ
6	0214	6	6	POKAŹ
7	0403	6	6	POKAŹ
8	0406	6	6	POKAŹ
9	0407	6	6	POKAŹ

Rys. 9.

Raport Szczegółowy dla kodu TERYT: 0611
 Ewidencja Zbiorów i Usług Danych Przestrzennych

MATRYCA KONTROLI ATRYBUTÓW ZBIORÓW (CZERWONE KOMÓRKI OZNACZAJĄ NIEŚCISŁOŚĆ)

IDIIP	NAZWA ZBIORU	ORGAN	JEDNOSTKA	TERYT	REGON	OBSZAR
PL.PZGIK.5311	Baza Danych Obiektów Topograficznych (BDOT500)	Starosta Łukowski	Starostwo Powiatowe w Łukowie	0611	711581825	powiat łukowski
PL.PZGIK.5310	Baza Danych Szczegółowych Osnów Geodezyjnych (BDSOG)	Starosta Łukowski	Starostwo Powiatowe w Łukowie	0611	711581825	powiat łukowski
PL.PZGIK.5312	Geodezyjna Ewidencja Sieci Uzbrojenia Terenu (GESUT)	Starosta Łukowski	Starostwo Powiatowe w Łukowie	0611	711586567	powiat łukowski
PL.PZGIK.377	Ewidencja Gruntów i Budynków (EGiB)	Starosta Łukowski	Starostwo Powiatowe w Łukowie	0611	711596567	powiat łukowski
PL.PZGIK.7517	Mapa Zasadnicza	Starosta Łukowski	Starostwo Powiatowe w Łukowie	0611	711581825	powiat łukowski
PL.PZGIK.5313	Rejestr Cen Nieruchomości (RCN)	Starosta Łukowski	Starostwo Powiatowe w Łukowie	0611	711586567	powiat łukowski

Filtruj listę kart (szukaj po nazwie zbioru, IDIIP, organie)...

PL.PZGIK.5311 Baza Danych Obiektów Topograficznych (BDOT500)
 Organ: Starosta Łukowski | TERYT rekordur: 0611 Uwagi

WYKRYTE UWAGI I NIEZGODNOŚCI STRUKTURALNE:

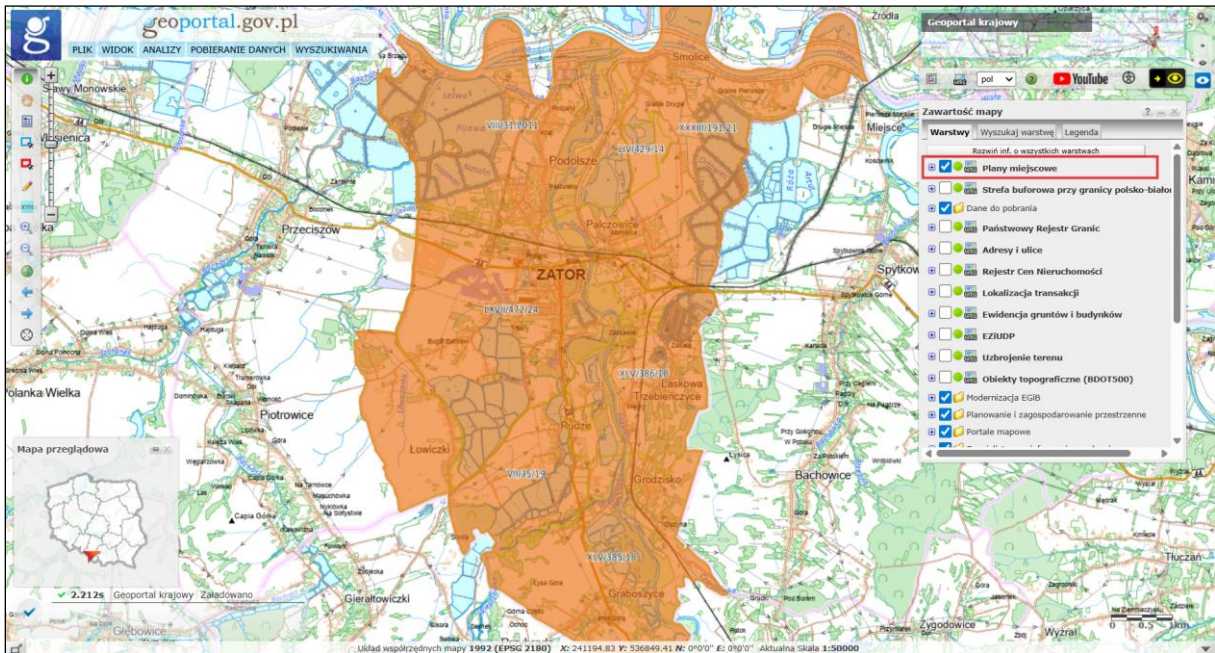
- Białe znaki na brzegu w: przepis
- Numer REGON niespójny w obrębie tego samego węzła. W tym zbiorze: "711581825". Inne numery REGON dla tego TERYT: "711581825", "711586567", "711596567"

Rys. 10.

Uspewniono równie podgląd usługi WMS w Geoportalu. Po podłączeniu usługi mapa automatycznie przybliży się do obszaru zgłoszonego w zbiorze, co ułatwia szybkie odnalezienie właściwej lokalizacji i wygodniejszą weryfikację danych.

Lp.	Identyfikator zbioru danych	Organ zgłaszający	Nazwa zbioru danych	TERYT	Dostępne usługi	Usługa przeglądania (WMS lub WMFS)	Usługa pobierania (WFS)	Podgląd usługi WMS w Geoportalu	Szczegóły zbioru
1	PL_ZIP2D_2138	Burmistrz Zatora	Zbiór danych przestrzennych dla miejscowych planów zagospodarowania przestrzennego (MPZP)	121309_3	wyszukiwania, przeglądania, pobierania	https://vmpzp.igeomap.pl/cgi-bin/plany/121309	https://vmpzp.igeomap.pl/cgi-bin/plany/121309 https://vmpzp.igeomap.pl/atom/		

Rys. 11.



Rys. 12.

Pełna lista usług integracyjnych GUGiK, udostępnianych w ramach Krajowej Integracji, dostępna jest pod adresem: <https://integracja.gugik.gov.pl/>.



Rys. 13.

Modernizacja EZiUDP stanowi kolejny etap rozwoju narzędzi wspierających dostęp do informacji o zbiorach i usługach danych przestrzennych. Wprowadzone rozwiązania zwiększają funkcjonalność serwisu oraz ułatwiają wykorzystanie danych przez administrację publiczną, użytkowników indywidualnych i podmioty korzystające z systemów GIS.

W przypadku pytań i wątpliwości, co do funkcjonowania usługi prosimy o kontakt:

Główny Urząd Geodezji i kartografii

Adres: ul. Żurawia 6/12, 00-926 Warszawa

e-mail: uslugi.iip@gugik.gov.pl