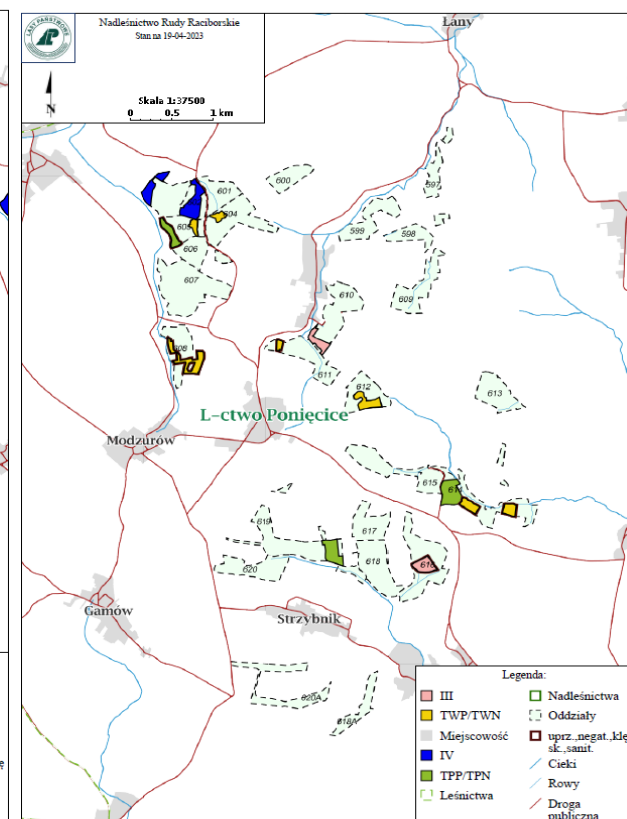
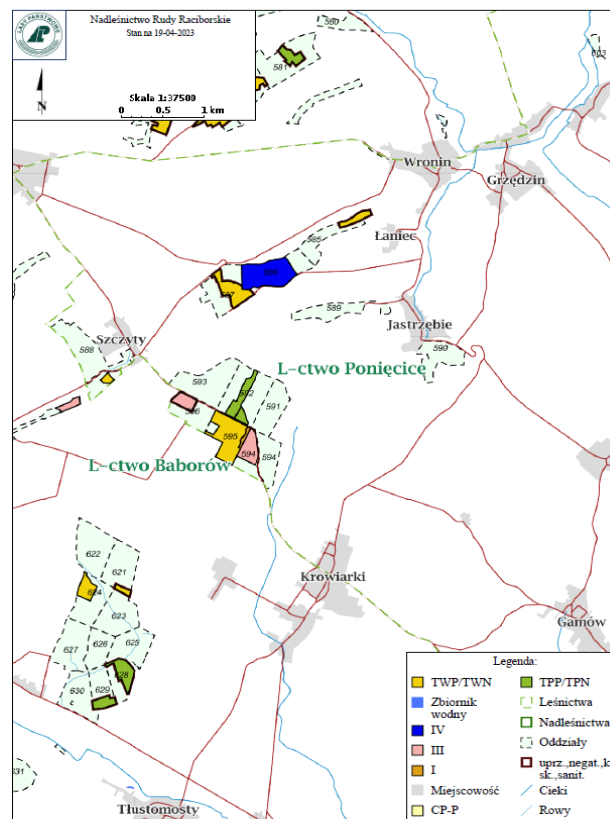
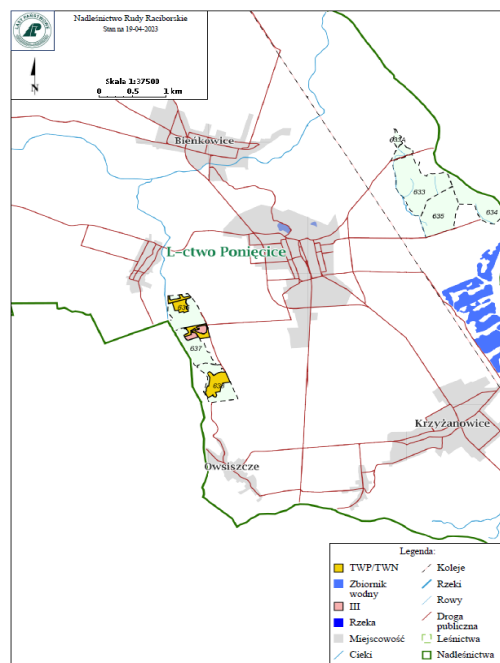


## Załącznik nr 2.3 – charakterystyka leśnictwa w zakresie pozyskania drewna zad. częściowe nr 2

Pakiet nr 2

Leśnictwo: 11.Ponięcice

Udział (m3) drewna iglastego [%]	38	%
Udział (m3) drewna optymalnego do pozyskania w technologii maszynowej [%]	22	%
Udział (m3) rębni pierwszych w cięciach rębnych ogółem [%]	9	%
Udział (m3) drewna pozyskiwanego z pozycji ze współczynnikiem > 1 [%]	20,1393	%
Udział (m3) drewna zerwanego ze współczynnikiem > 1 [%]	14	%
Udział (m3) drewna kładowanego (WK) iglastego w drewnie W iglastym [%]	28	%
Udział (m3) S2 krótkiego (poniżej 1,5 mb) w S2 [%]	5	%



Leśnictwo: 12.Baborów

Udział (m3) drewna iglastego [%]	18	%
Udział (m3) drewna optymalnego do pozyskania w technologii maszynowej [%]		%
Udział (m3) rębni pierwszych w cięciach rębnych ogółem [%]		%
Udział (m3) drewna pozyskiwanego z pozycji ze współczynnikiem > 1 [%]	42,6656	%
Udział (m3) drewna zerwanego ze współczynnikiem > 1 [%]	50	%
Udział (m3) drewna kładowanego (WK) iglastego w drewnie W iglastym [%]	89	%
Udział (m3) S2 krótkiego (poniżej 1,5 mb) w S2 [%]	18	%

